



УТВЕРЖДАЮ:

Должность: Заместитель председателя
Комитета лесного хозяйства
Московской области
Ф.И.О: А.В. Прокопченко
Дата: 06.04.2018

Акт
лесопатологического обследования № 313

лесных насаждений Подольского лесничества (лесопарка)
Московской области (субъект Российской Федерации)

Способ лесопатологического обследования:

1. Визуальный
2. Инструментальный

Место проведения

Участковое лесничество	Урочище (дача)	Квартал (кварталы)	Выдел (выделы)	Площадь, га
Ильинское	-	48	18	0,8
Ильинское	-	48	24	3,7

Лесопатологическое обследование проведено на общей площади 4,5 га.

1. Визуальное лесопатологическое обследование.*Наземное Дистанционное

1.1. На площади 0,8 га фактическая таксационная характеристика лесного насаждения **соответствует** (не соответствует) таксационному описанию (нужное подчеркнуть). Причины несоответствия _____

Список участков с выявленными несоответствиями приведён в приложении 1 к настоящему Акту.

1.2. Лесные насаждения с нарушенной и утраченной устойчивостью выявлены _____ на площади - га.

Участковое лесничество	Урочище (дача)	Площадь, га		Причина ослабления (гибели)
		с нарушенной устойчивостью	с утраченной устойчивостью	
Итого:				

Состояние обследованных лесных насаждений приведено в приложениях 1.1-1.4 к Акту в зависимости от метода проведения ЛПО.

1.3. В обследованных лесных участках прогнозируется:

Прогноз	Площадь, га
Ослабление лесных насаждений	
Усыхание лесных насаждений различной степени	
Развитие очагов вредных организмов	

1.4. Обнаружено загрязнение лесного участка отходами и выбросами: промышленными
бытовыми

Вид загрязнения	Размеры загрязнения			Объём, кубм	Площадь загрязнения, га
	длина, м	ширина, м	высота, м		

ЗАКЛЮЧЕНИЕ

Оценка текущего санитарного и лесопатологического состояния лесных насаждений, назначенные профилактические мероприятия по защите лесов, агитационные мероприятия:

Санитарное состояние насаждения - удовлетворительное; насаждение - устойчивое.

Состав насаждения по таксационному описанию 10Б+Е

В насаждении присутствуют бурелом (822) и ветровал (821)

По состоянию насаждения назначена 100% уборка неликвидной древесины на площади 0,3 га на основании Приказа Министерства природных ресурсов и экологии РФ от 12.09.2016 № 470.

С целью предотвращения негативных процессов или снижения ущерба от их воздействия необходимо проводить надзор за состоянием насаждения на площади 0,5 га.

Исполнитель работ по проведению лесопатологического обследования:

ФИО Шалагина Е.П.

Подпись _____

*Раздел включается в акт, в случае проведения лесопатологического обследования визуальным способом.

1. Визуальное лесопатологическое обследование.*

Наземное

Дистанционное

1.1. На площади 3,7 га фактическая таксационная характеристика лесного насаждения **соответствует** (не соответствует) таксационному описанию (нужное подчеркнуть). Причины несоответствия _____

Список участков с выявленными несоответствиями приведен в приложении 1 к настоящему Акту.

1.2. Лесные насаждения с нарушенной и утраченной устойчивостью выявлены _____ на площади - га.

Участковое лесничество	Урочище (дача)	Площадь, га		Причина ослабления (гибели)
		с нарушенной устойчивостью	с утраченной устойчивостью	
Итого:				

Состояние обследованных лесных насаждений приведено в приложениях 1.1-1.4 к Акту в зависимости от метода проведения ЛПО.

1.3. В обследованных лесных участках прогнозируется:

Прогноз	Площадь, га
Ослабление лесных насаждений	
Усыхание лесных насаждений различной степени	
Развитие очагов вредных организмов	

1.4. Обнаружено загрязнение лесного участка отходами и выбросами: промышленными
бытовыми

Вид загрязнения	Размеры загрязнения			Объем, куб. м	Площадь загрязнения, га
	длина, м	ширина, м	высота, м		

ЗАКЛЮЧЕНИЕ

Оценка текущего санитарного и лесопатологического состояния лесных насаждений, назначенные профилактические мероприятия по защите лесов, агитационные мероприятия:

Санитарное состояние насаждения - удовлетворительное; насаждение - устойчивое.

Состав насаждения по таксационному описанию 10С+Б+Е

В насаждении присутствуют бурелом (822) и ветровал (821)

По состоянию насаждения назначена 100% уборка неликвидной древесины на площади 0,4 га на основании Приказа Министерства природных ресурсов и экологии РФ от 12.09.2016 № 470.

С целью предотвращения негативных процессов или снижения ущерба от их воздействия необходимо проводить надзор за состоянием насаждения на площади 3,3 га.

Исполнитель работ по проведению лесопатологического обследования:

ФИО Шалагина Е.П.

Подпись 

*Раздел включается в акт, в случае проведения лесопатологического обследования визуальным способом.

Сентябрь 2017 г.

Результаты проведения лесопатологического обследования лесных насаждений за

Субъект Российской Федерации Московская область Лесничество (лесопарк) Подольское
 Участковое лесничество Ильинское Урочище (лесная дача) Урочище (лесная дача)

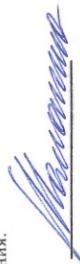
Номер квартала	Номер выдела	Площадь выдела, га	Лесное назначение	Категория защитных лесов	Номер лесопатологического выдела	Площадь лесопатологического выдела, га	Лесопатологическое	Таксационная характеристика лесного насаждения								Число деревьев на пробе, шт.	Распределение деревьев по категориям состояния, % от запаса											Признаки повреждения деревьев	Доля поврежденных деревьев, %	Причина ослабления, повреждения	Подлежит рубке, %	Назначенные мероприятия			
								состав	порода	возраст	средняя высота, м	средний диаметр, см	тип леса	полнота	фонитет		запас, куб. м/га	ослабленные	очень ослабленные	усыхающие	свежий сухостой	старый сухостой	свежий ветровал	старый ветровал	свежий бурелом	старый бурелом	аварийные деревья					Площадь выдела, га	вид		
1	2	3	4	5	6	7	8	9	10	11	12	13	14	15	16	17	18	19	20	21	22	23	24	25	26	27	28	29	30	31	32	33	34		
48	18	0.8	Защитные	Лесопарковые зоны	1	0.3	10Б+Е	Б	90	27	30	ЕСЛШ	0.4	1	140	-	-	-	-	-	-	-	-	-	-	-	-	-	-	-	-	УИД	0.3		
48	24	3.7	Защитные	Лесопарковые зоны	2	0.4	10С+Б+Е	С	62	24	24	ЕСЛШ	0.7	1А	270	-	-	-	-	-	-	-	-	-	-	-	-	-	-	-	-	УИД	0.4		

Показатели, не соответствующие таксационному описанию отмечаются (*).

Исполнитель работ по проведению лесопатологического обследования:

ФИО Шалагина Е.П.

Подпись



Дата составления документа

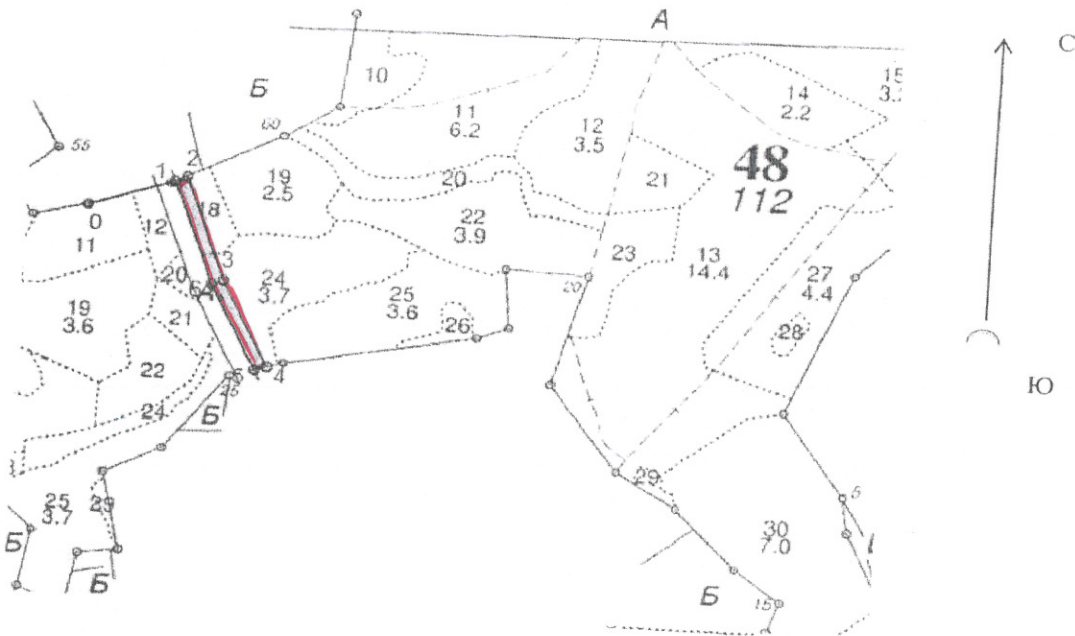
04.04.2018

Телефон

89647101101

Абрис участка

М 1:10000



Номер выдела	Ленты (круговой площадки) перечёта				
	№ ленты (площадки)	длина, м	ширина, м	радиус, м	площадь, га

Номера точек	Координаты	Румбы линий	Длина, м

Условные обозначения:

— *Абрис участка для проведения УИД*

Исполнитель работ по проведению лесопатологического обследования:

ФИО Шалагина Е.П.

Подпись *[Signature]*

Дата составления документа

04.04.2018

Телефон

89647101101

ЛЕСОПАРКОВЫЕ ЗОНЫ

Ильинское участковое лесничество

N	Пло-вы-де-ла	Состав леса	Подрост	по-я-вы-эле-мент	Высота	Диаметр	Класс	Группа	Тип леса	Полнота	Запас сырья	Класс	Запас на выделе	лес. дес. МЗ	Хозяйственные мероприятия									
1	2	3	4	5	6	7	8	9	10	11	12	13	14	15	16	17	18	19	20	21	22	23	24	
18	8	10Б+E	1	27	Б	90	27	30	9	4	1	ЕЛШ С2	0,4	14	11	11	1							

подлесок: КРЛ Р ЛЩ СРЕДНИЙ
 повреждение ФИТОВРЕДИТЕЛИ, ОСИНА, СИЛЬНАЯ ПОВРЕЖДЕННОСТЬ, ЛОЖНЫЙ ТРУТОВИК
 рекреационная характеристика: тип ландшафта П/ОТКР. С РАВ. РАЗМ, класс эстетич. оценки-2, рекреационная оценка-СРЕДНЯЯ,
 класс устойчивости-1, проходимость-СРЕДНЯЯ, просматриваемость-СРЕДНЯЯ, стадия депрессии -2

подлесок: ЛЩ Р КРЛ РЕДКИЙ
 рекреационная характеристика: тип ландшафта П/ОТКР. С РАВ. РАЗМ, класс эстетич. оценки-2, рекреационная оценка-СРЕДНЯЯ,
 класс устойчивости-1, проходимость-СРЕДНЯЯ, просматриваемость-СРЕДНЯЯ, стадия депрессии -2

19	2,5	лесные культуры 10Е+С	1	20	Е	52	20	20	3	2	1	ЕЛШ С2	0,6	22	55	55	1							
20	1,7	4ВЗОСЗМЕД	1	9	Б	15	9	6	2	1	1	ЕЛШ С2	0,5	4	7	3	2	2						

подлесок: ЛЩ Р КРЛ СРЕДНИЙ
 культуры-64 г., состояние УДОВЛЕТВОРИТЕЛЬНЫЕ
 рекреационная характеристика: тип ландшафта ЗАКР. ГОР. СОМКН., класс эстетич. оценки-1, рекреационная оценка-ВЫСОКАЯ,
 класс устойчивости-1, проходимость-ХОРОШАЯ, просматриваемость-ХОРОШАЯ, стадия депрессии -1

единичные деревья
 10Е
 подлесок: ИВК ЛЩ Р ГУСТОЙ
 рекреационная характеристика: тип ландшафта П/ОТКР. С РАВ. РАЗМ, класс эстетич. оценки-2, рекреационная оценка-СРЕДНЯЯ,
 класс устойчивости-1, проходимость-СРЕДНЯЯ, просматриваемость-СРЕДНЯЯ, стадия депрессии -2

21	1,3	10Б+ОС+С	1	25	Б	65	25	22	7	3	1	ЕЛШ С2	0,6	19	25	25	1							
22	3,9	лесные культуры 10Е+В+С	1	18	Е	52	18	18	3	2	1	ЕЛШ С2	0,8	25	98	98	1							

культуры под пологом
 10Д+E
 подлесок: ЛЩ Р КРЛ РЕДКИЙ
 культуры-58 г., состояние НЕУДОВЛЕТВОРИТЕЛЬНЫЕ, ОТСУТСТВИЕ УХОДА
 рекреационная характеристика: тип ландшафта ЗАКР. ВЕРТ. СОМКН., класс эстетич. оценки-2, рекреационная оценка-СРЕДНЯЯ,
 класс устойчивости-1, проходимость-СРЕДНЯЯ, просматриваемость-СРЕДНЯЯ, стадия депрессии -1

подлесок: КРЛ РЕДКИЙ
 культуры-64 г., состояние УДОВЛЕТВОРИТЕЛЬНЫЕ



КОПИЯ ВЕРНА

