



УТВЕРЖДАЮ:

Должность: Заместитель председателя
Комитета лесного хозяйства
Московской области
Ф.И.О: А.В. Прокопченко
Дата: 06.04.2018

Акт
лесопатологического обследования № 306

лесных насаждений Подольского лесничества (лесопарка)
Московской области (субъект Российской Федерации)

Способ лесопатологического обследования:

1. Визуальный
2. Инструментальный

Место проведения

Участковое лесничество	Урочище (дача)	Квартал (кварталы)	Выдел (выделы)	Площадь, га
Ильинское	-	41	1	3

Лесопатологическое обследование проведено на общей площади 3 га.

1. Визуальное лесопатологическое обследование.*

Наземное

Дистанционное

1.1. На площади 3 га фактическая таксационная характеристика лесного насаждения **соответствует** (не соответствует) таксационному описанию (нужное подчеркнуть). Причины несоответствия _____

Список участков с выявленными несоответствиями приведён в приложении 1 к настоящему Акту.

1.2. Лесные насаждения с нарушенной и утраченной устойчивостью выявлены _____ на площади - га.

Участковое лесничество	Урочище (дача)	Площадь, га		Причина ослабления (гибели)
		с нарушенной устойчивостью	с утраченной устойчивостью	
Итого:				

Состояние обследованных лесных насаждений приведено в приложениях 1.1-1.4 к Акту в зависимости от метода проведения ЛПО.

1.3. В обследованных лесных участках прогнозируется:

Прогноз	Площадь, га
Ослабление лесных насаждений	
Усыхание лесных насаждений различной степени	
Развитие очагов вредных организмов	

1.4. Обнаружено загрязнение лесного участка отходами и выбросами: промышленными
бытовыми

Вид загрязнения	Размеры загрязнения			Объём, куб. м	Площадь загрязнения, га
	длина, м	ширина, м	высота, м		

ЗАКЛЮЧЕНИЕ

Оценка текущего санитарного и лесопатологического состояния лесных насаждений, назначенные профилактические мероприятия по защите лесов, агитационные мероприятия:

Санитарное состояние насаждения - удовлетворительное; насаждение - устойчивое.

Состав насаждения по таксационному описанию 10Б+ОС+Д

В насаждении присутствуют бурелом (822) и ветровал (821)

По состоянию насаждения назначена 100% уборка неликвидной древесины на площади 0,9 га на основании Приказа Министерства природных ресурсов и экологии РФ от 12.09.2016 № 470.

С целью предотвращения негативных процессов или снижения ущерба от их воздействия необходимо проводить надзор за состоянием насаждения на площади 2,1 га.

Исполнитель работ по проведению лесопатологического обследования:

ФИО Шалагина Е.П.

Подпись 

*Раздел включается в акт, в случае проведения лесопатологического обследования визуальным способом.


2017 г.
октябрь

Результаты проведения лесопатологического обследования лесных насаждений за

Субъект Российской Федерации **Московская область** Лесничество (лесопарк) **Подольское**
 Участковое лесничество **Ильинское** Урочище (лесная дача)

Номер квартала	Номер выдела	Площадь выдела, га	Лесное назначение	Категория защитных лесов	Лесопарковые зоны	Номер лесопатологического	Площадь лесопатологического	Площадь выдела, га	Таксационная характеристика лесного насаждения										Число деревьев на проб. шт.	Распределение деревьев по категориям состояния, % от запаса										Признаки повреждения деревьев	Доля повреждённых деревьев, %	Причина ослабления, повреждения	Подлежит рубке, %	Назначенные мероприятия			
									состав	порода	возраст	средняя высота, м	средний диаметр, см	тип леса	плотность	бонитет	запас, куб. м/га	без признаков ослабления		ослабленные	ослабленные сильно	ослабленные уыхающие	свежий сухойстой	старый сухойстой	свежий ветровал	старый ветровал	свежий бурелом	старый бурелом	аварийные деревья					Лесная дача	Лесная дача	вид	площадь, га
41	1	3	Защитные		Лесопарковые зоны	1	0,9		10Б+ОС+Д	Б	75	25	24	ЕСЛШ	0,7	2	220	17	18	19	20	21	22	23	24	25	26	27	28	29	30	31	32	33	34	УНД	0,9

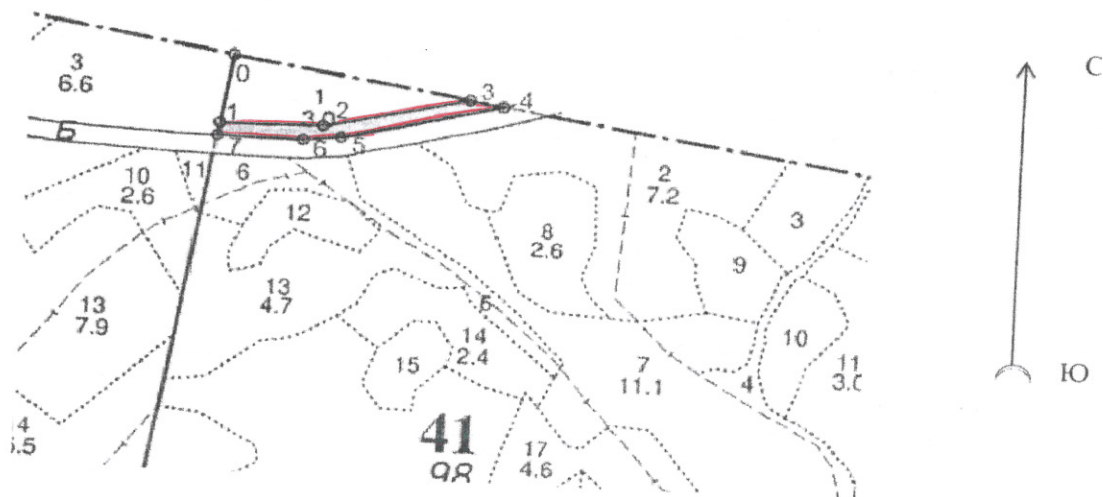
Показатели, не соответствующие таксационному описанию отмечаются «*».
 Исполнитель работ по проведению лесопатологического обследования:

ФИО Шалагина Е.П. Подпись 

Дата составления документа **04.04.2018** Телефон 89647101101

Абрис участка

М 1:10000



Номер выдела	Ленты (круговой площадки) перечёта				
	№ ленты (площадки)	длина, м	ширина, м	радиус, м	площадь, га

Номера точек	Координаты	Румбы линий	Длина, м

Условные обозначения:

ЛЕСНОЙ УЧАСТОК ДЛЯ ПРОВЕДЕНИЯ УИО

Исполнитель работ по проведению лесопатологического обследования:

ФИО Шалагина Е.П.

Подпись

Дата составления документа

04.04.2018

Телефон

89647101101

Ильинское участковое лесничество

ЛЕСОПАРКОВЫЕ ЗОНЫ

Квартал 4 КОПИЯ

1	2	3	4	5	6	7	8	9	10	11	12	13	14	15	16	17	18	19	20	21	22	23	24	
Н	Пло-	Состав	Подрост	по	Я	Вы-	Эле-	Вы-	Ди-	Кл:	Гр:	Бо:	Тип	Полн:	Запас	сырораст.	Кл:	Запас	на	выделе,	дес.МЗ			
де-	ва,	ельеф,	Особени:	Р:	та	со-	там:	на:	ни:	леса				ота:	леса,	дес. МЗ	ас:							
ла:	та	ости	выдела.	Омет:	ле-	ра	ле-	та:	ст:	ет:	во:	те:	ТЛУ	Сумм:	на	обший:	в	т.ч.:	хо-	ре-	еди:	захламлени:	Хозяйственные	
		ка	о	порослевом	у:	я-	са	ст:	та:	ет:	во:	те:		а	пл:	но	то:	стоя:	лин:	ныч:				
		происх.	Наимен.	кат:	ру-	ва:	ру-	ст:	ва:	на	сос-	ва:		а	пл:	но	то:	стоя:	лин:	ныч:				
		ег.	незалес.	земель:	С:	са-	ру-	ст:	ва:	на	сос-	ва:		а	пл:	но	то:	стоя:	лин:	ныч:				
		Хар.	лесных	культур	:	:	:	:	:	дей:	тав-	рн:	(ста:		а	пл:	но	то:	стоя:	лин:	ныч:			
		Кадастр.	оценка	:	:	:	:	:	:	сече:	га	выдел:	ляю-	ос:	ро-	ест:	ро-	ест:	ро-	ест:	ро-	ест:	ро-	ест:
										ний:	шим:	ти:	ро:	воз:										

1	3,0	10B+OC+Д	1	25	Б	75	25	24	8	4	2	ЕСЛШ	0,7	22	66	66	2	3						
подлесок: КРЛ ЛЩ ЛП ГУСТОЙ рекреационная характеристика: тип ландшафта ЗАКР. ГОР. СОМКН., класс эстетич. оценки-2, рекреационная оценка-СРЕДНЯЯ, класс устойчивости-3, проходимость-ПЛОХАЯ, просматриваемость-ПЛОХАЯ, стадия дигрессии -2																								
2	7,2	6B1OC2C1E	1	25	Б	75	25	26	8	4	2	ЕСЛШ	0,5	16	115	69	2	12	3					
подлесок: ЛП РЕДКИЙ рекреационная характеристика: тип ландшафта ЗАКР. БЕРТ. СОМКН., класс эстетич. оценки-2, рекреационная оценка-СРЕДНЯЯ, класс устойчивости-3, проходимость-ПЛОХАЯ, просматриваемость-ПЛОХАЯ, стадия дигрессии -2																								
3	1,7	7B1OC1C1E	1	26	Б	85	26	26	9	4	2	ЕСЛШ	0,5	16	27	19	2	3	3					
подлесок: ЛЩ КРЛ РЕДКИЙ рекреационная характеристика: тип ландшафта ЗАКР. БЕРТ. СОМКН., класс эстетич. оценки-2, рекреационная оценка-СРЕДНЯЯ, класс устойчивости-2, проходимость-ПЛОХАЯ, просматриваемость-ПЛОХАЯ, стадия дигрессии -2																								
4	1,1	8B2OC	1	17	Б	45	17	18	5	2	2	ЕУЧШ	0,4	8	9	7	2	2						
подлесок: КРЛ РЕДКИЙ рекреационная характеристика: тип ландшафта П/ОТКР. С ГРУП. РА3, класс эстетич. оценки-2, рекреационная оценка-СРЕДНЯЯ, класс устойчивости-2, проходимость-СРЕДНЯЯ, просматриваемость-СРЕДНЯЯ, стадия дигрессии -2																								
5	1,1	5E1C3B1OC	1	26	Б	85	25	24	5	3	1	ЕСЛШ	0,7	37	41	21	1	1						
подрост: 10Е (30) 6,0 м, 2,0 тыс. шт/га подлесок: ЛЩ СРЕДНИЙ рекреационная характеристика: тип ландшафта ЗАКР. ГОР. СОМКН., класс эстетич. оценки-2, рекреационная оценка-СРЕДНЯЯ, класс устойчивости-2, проходимость-ПЛОХАЯ, просматриваемость-ПЛОХАЯ, стадия дигрессии -2																								
6	2,4	8B2OC+Д	1	23	Б	65	23	22	7	3	2	ЕСЛШ	0,4	12	29	23	2	6	3					
подлесок: ЛЩ СРЕДНИЙ рекреационная характеристика: тип ландшафта ЗАКР. ГОР. СОМКН., класс эстетич. оценки-2, рекреационная оценка-СРЕДНЯЯ, класс устойчивости-2, проходимость-ПЛОХАЯ, просматриваемость-ПЛОХАЯ, стадия дигрессии -2																								

КОПИЯ ВЕРНА
 ЗАМ. ДИРЕКТОРА ФИЛИАЛА
 ЛЕСНИЧЕГО
 КУЗЬМИЦКАЯ С. А. Жуков