

УТВЕРЖДАЮ:   
Должность: Заместитель председателя  
Комитета лесного хозяйства  
Московской области  
Ф.И.О: А.В. Прокопченко  
Дата: 06.04.2018

**Акт**  
лесопатологического обследования № 305

лесных насаждений Подольского лесничества (лесопарка)  
Московской области (субъект Российской Федерации)

Способ лесопатологического обследования: 1. Визуальный   
2. Инструментальный

Место проведения

Участковое лесничество	Урочище (дача)	Квартал (кварталы)	Выдел (выделы)	Площадь, га
Ильинское	-	40	2	1,3
Ильинское	-	40	6	1,8
Ильинское	-	40	7	12,3
Ильинское	-	40	8	5,4
Ильинское	-	40	9	3,9
Ильинское	-	40	10	2,6

Лесопатологическое обследование проведено на общей площади 27,3 га.

**1. Визуальное лесопатологическое обследование.\***

Наземное

Дистанционное

1.1. На площади 1,3 га фактическая таксационная характеристика лесного насаждения **соответствует** (не соответствует) таксационному описанию (нужное подчеркнуть). Причины несоответствия \_\_\_\_\_

Список участков с выявленными несоответствиями приведён в приложении 1 к настоящему Акту.

1.2. Лесные насаждения с нарушенной и утраченной устойчивостью выявлены \_\_\_\_\_ на площади - га.

Участковое лесничество	Урочище (дача)	Площадь, га		Причина ослабления (гибели)
		с нарушенной устойчивостью	с утраченной устойчивостью	
Итого:				

Состояние обследованных лесных насаждений приведено в приложениях 1.1-1.4 к Акту в зависимости от метода проведения ЛПО.

1.3. В обследованных лесных участках прогнозируется:

Прогноз	Площадь, га
Ослабление лесных насаждений	
Усыхание лесных насаждений различной степени	
Развитие очагов вредных организмов	

1.4. Обнаружено загрязнение лесного участка отходами и выбросами: промышленными   
бытовыми

Вид загрязнения	Размеры загрязнения			Объём, кубм	Площадь загрязнения, га
	длина, м	ширина, м	высота, м		

**ЗАКЛЮЧЕНИЕ**

Оценка текущего санитарного и лесопатологического состояния лесных насаждений, назначенные профилактические мероприятия по защите лесов, агитационные мероприятия:

*Санитарное состояние насаждения - удовлетворительное; насаждение - устойчивое.*

*Состав насаждения по таксационному описанию 5ДЗБ2Б+ОС*

*В насаждении присутствуют бурелом (822) и ветровал (821)*

*По состоянию насаждения назначена 100% уборка неликвидной древесины на*

*площади 0,2 га на основании Приказа Министерства природных*

*ресурсов и экологии РФ от 12.09.2016 № 470.*

*С целью предотвращения негативных процессов или снижения ущерба от их воздействия необходимо проводить надзор за состоянием насаждения на площади 1,1 га.*

Исполнитель работ по проведению лесопатологического обследования:

ФИО Шалагина Е.П.

Подпись 

\*Раздел включается в акт, в случае проведения лесопатологического обследования визуальным способом.

**1. Визуальное лесопатологическое обследование.\***

Наземное

Дистанционное

1.1. На площади 1,8 га фактическая таксационная характеристика лесного насаждения **соответствует** (не соответствует) таксационному описанию (нужное подчеркнуть). Причины несоответствия \_\_\_\_\_

Список участков с выявленными несоответствиями приведён в приложении 1 к настоящему Акту.

1.2. Лесные насаждения с нарушенной и утраченной устойчивостью выявлены \_\_\_\_\_ на площади - га.

Участковое лесничество	Урочище (дача)	Площадь, га		Причина ослабления (гибели)
		с нарушенной устойчивостью	с утраченной устойчивостью	
Итого:				

Состояние обследованных лесных насаждений приведено в приложениях 1.1-1.4 к Акту в зависимости от метода проведения ЛПО.

1.3. В обследованных лесных участках прогнозируется:

Прогноз	Площадь, га
Ослабление лесных насаждений	
Усыхание лесных насаждений различной степени	
Развитие очагов вредных организмов	

1.4. Обнаружено загрязнение лесного участка отходами и выбросами: промышленными   
бытовыми

Вид загрязнения	Размеры загрязнения			Объём, кубм	Площадь загрязнения, га
	длина, м	ширина, м	высота, м		

**ЗАКЛЮЧЕНИЕ**

Оценка текущего санитарного и лесопатологического состояния лесных насаждений, назначенные профилактические мероприятия по защите лесов, агитационные мероприятия:

*Санитарное состояние насаждения - удовлетворительное; насаждение - устойчивое.*

*Состав насаждения по таксационному описанию 5Б3ОС2Д+С*

*В насаждении присутствуют бурелом (822) и ветровал (821)*

*По состоянию насаждения назначена 100% уборка неликвидной древесины на площади 0,2 га на основании Приказа Министерства природных ресурсов и экологии РФ от 12.09.2016 № 470.*

*С целью предотвращения негативных процессов или снижения ущерба от их воздействия необходимо проводить надзор за состоянием насаждения на площади 1,6 га.*

Исполнитель работ по проведению лесопатологического обследования:

ФИО Шалагина Е.П.

Подпись \_\_\_\_\_

\*Раздел включается в акт, в случае проведения лесопатологического обследования визуальным способом.

**1. Визуальное лесопатологическое обследование.\***

Наземное

Дистанционное

1.1. На площади 12,3 га фактическая таксационная характеристика лесного насаждения **соответствует** (не соответствует) таксационному описанию (нужное подчеркнуть). Причины несоответствия \_\_\_\_\_

Список участков с выявленными несоответствиями приведён в приложении 1 к настоящему Акту.

1.2. Лесные насаждения с нарушенной и утраченной устойчивостью выявлены \_\_\_\_\_ на площади - га.

Участковое лесничество	Урочище (дача)	Площадь, га		Причина ослабления (гибели)
		с нарушенной устойчивостью	с утраченной устойчивостью	
Итого:				

Состояние обследованных лесных насаждений приведено в приложениях 1.1-1.4 к Акту в зависимости от метода проведения ЛПО.

1.3. В обследованных лесных участках прогнозируется:

Прогноз	Площадь, га
Ослабление лесных насаждений	
Усыхание лесных насаждений различной степени	
Развитие очагов вредных организмов	

1.4. Обнаружено загрязнение лесного участка отходами и выбросами: промышленными   
бытовыми

Вид загрязнения	Размеры загрязнения			Объём, кубм	Площадь загрязнения, га
	длина, м	ширина, м	высота, м		

**ЗАКЛЮЧЕНИЕ**

Оценка текущего санитарного и лесопатологического состояния лесных насаждений, назначенные профилактические мероприятия по защите лесов, агитационные мероприятия:

*Санитарное состояние насаждения - удовлетворительное; насаждение - устойчивое.*

*Состав насаждения по таксационному описанию 4Б2ОС1Д2Е1С*

*В насаждении присутствуют бурелом (822) и ветровал (821)*

*По состоянию насаждения назначена 100% уборка неликвидной древесины на*

*площади 0,6 га на основании Приказа Министерства природных*

*ресурсов и экологии РФ от 12.09.2016 № 470.*

*С целью предотвращения негативных процессов или снижения ущерба от их воздействия необходимо проводить надзор за состоянием насаждения на площади 11,7 га.*

Исполнитель работ по проведению лесопатологического обследования:

ФИО Шалагина Е.П.

Подпись \_\_\_\_\_

\*Раздел включается в акт, в случае проведения лесопатологического обследования визуальным способом.

**1. Визуальное лесопатологическое обследование.\***

Наземное

Дистанционное

1.1. На площади 5,4 га фактическая таксационная характеристика лесного насаждения **соответствует** (не соответствует) таксационному описанию (нужное подчеркнуть). Причины несоответствия \_\_\_\_\_

Список участков с выявленными несоответствиями приведён в приложении 1 к настоящему Акту.

1.2. Лесные насаждения с нарушенной и утраченной устойчивостью выявлены \_\_\_\_\_ на площади - га.

Участковое лесничество	Урочище (дача)	Площадь, га		Причина ослабления (гибели)
		с нарушенной устойчивостью	с утраченной устойчивостью	
Итого:				

Состояние обследованных лесных насаждений приведено в приложениях 1.1-1.4 к Акту в зависимости от метода проведения ЛПО.

1.3. В обследованных лесных участках прогнозируется:

Прогноз	Площадь, га
Ослабление лесных насаждений	
Усыхание лесных насаждений различной степени	
Развитие очагов вредных организмов	

1.4. Обнаружено загрязнение лесного участка отходами и выбросами: промышленными   
бытовыми

Вид загрязнения	Размеры загрязнения			Объём, кубм	Площадь загрязнения, га
	длина, м	ширина, м	высота, м		

**ЗАКЛЮЧЕНИЕ**

Оценка текущего санитарного и лесопатологического состояния лесных насаждений, назначенные профилактические мероприятия по защите лесов, агитационные мероприятия:

*Санитарное состояние насаждения - удовлетворительное; насаждение - устойчивое.*

*Состав насаждения по таксационному описанию 5Б3ОС1Д1С+Е*

*В насаждении присутствуют бурелом (822) и ветровал (821)*

*По состоянию насаждения назначена 100% уборка неликвидной древесины на*

*площади 0,2 га на основании Приказа Министерства природных*

*ресурсов и экологии РФ от 12.09.2016 № 470.*

*С целью предотвращения негативных процессов или снижения ущерба от их воздействия*

*необходимо проводить надзор за состоянием насаждения на площади 5,2 га.*

Исполнитель работ по проведению лесопатологического обследования:

ФИО Шалагина Е.П.

Подпись \_\_\_\_\_

\*Раздел включается в акт, в случае проведения лесопатологического обследования визуальным способом.

**1. Визуальное лесопатологическое обследование.\***

Наземное

Дистанционное

1.1. На площади 3,9 га фактическая таксационная характеристика лесного насаждения **соответствует** (не соответствует) таксационному описанию (нужное подчеркнуть). Причины несоответствия \_\_\_\_\_

Список участков с выявленными несоответствиями приведён в приложении 1 к настоящему Акту.

1.2. Лесные насаждения с нарушенной и утраченной устойчивостью выявлены \_\_\_\_\_ на площади - га.

Участковое лесничество	Урочище (дача)	Площадь, га		Причина ослабления (гибели)
		с нарушенной устойчивостью	с утраченной устойчивостью	
Итого:				

Состояние обследованных лесных насаждений приведено в приложениях 1.1-1.4 к Акту в зависимости от метода проведения ЛПО.

1.3. В обследованных лесных участках прогнозируется:

Прогноз	Площадь, га
Ослабление лесных насаждений	
Усыхание лесных насаждений различной степени	
Развитие очагов вредных организмов	

1.4. Обнаружено загрязнение лесного участка отходами и выбросами: промышленными   
бытовыми

Вид загрязнения	Размеры загрязнения			Объём, кубм	Площадь загрязнения, га
	длина, м	ширина, м	высота, м		

**ЗАКЛЮЧЕНИЕ**

Оценка текущего санитарного и лесопатологического состояния лесных насаждений, назначенные профилактические мероприятия по защите лесов, агитационные мероприятия:

*Санитарное состояние насаждения - удовлетворительное; насаждение - устойчивое.*

*Состав насаждения по таксационному описанию 4Б4ОС2С+Д*

*В насаждении присутствуют бурелом (822) и ветровал (821)*

*По состоянию насаждения назначена 100% уборка неликвидной древесины на*

*площади 0,6 га на основании Приказа Министерства природных*

*ресурсов и экологии РФ от 12.09.2016 № 470.*

*С целью предотвращения негативных процессов или снижения ущерба от их воздействия*

*необходимо проводить надзор за состоянием насаждения на площади 3,3 га.*

Исполнитель работ по проведению лесопатологического обследования:

ФИО Шалагина Е.П.

Подпись \_\_\_\_\_

\*Раздел включается в акт, в случае проведения лесопатологического обследования визуальным способом.

**1. Визуальное лесопатологическое обследование.\***

Наземное

Дистанционное

1.1. На площади 2,6 га фактическая таксационная характеристика лесного насаждения **соответствует** (не соответствует) таксационному описанию (нужное подчеркнуть). Причины несоответствия \_\_\_\_\_

Список участков с выявленными несоответствиями приведён в приложении 1 к настоящему Акту.

1.2. Лесные насаждения с нарушенной и утраченной устойчивостью выявлены \_\_\_\_\_ на площади - га.

Участковое лесничество	Урочище (дача)	Площадь, га		Причина ослабления (гибели)
		с нарушенной устойчивостью	с утраченной устойчивостью	
Итого:				

Состояние обследованных лесных насаждений приведено в приложениях 1.1-1.4 к Акту в зависимости от метода проведения ЛПО.

1.3. В обследованных лесных участках прогнозируется:

Прогноз	Площадь, га
Ослабление лесных насаждений	
Усыхание лесных насаждений различной степени	
Развитие очагов вредных организмов	

1.4. Обнаружено загрязнение лесного участка отходами и выбросами: промышленными   
бытовыми

Вид загрязнения	Размеры загрязнения			Объём, кубм	Площадь загрязнения, га
	длина, м	ширина, м	высота, м		

**ЗАКЛЮЧЕНИЕ**

Оценка текущего санитарного и лесопатологического состояния лесных насаждений, назначенные профилактические мероприятия по защите лесов, агитационные мероприятия:

*Санитарное состояние насаждения - удовлетворительное; насаждение - устойчивое.*

*Состав насаждения по таксационному описанию 5Б3ОС1Д1С*

*В насаждении присутствуют бурелом (822) и ветровал (821)*

*По состоянию насаждения назначена 100% уборка неликвидной древесины на*

*площади 0,1 га на основании Приказа Министерства природных*

*ресурсов и экологии РФ от 12.09.2016 № 470.*

*С целью предотвращения негативных процессов или снижения ущерба от их воздействия необходимо проводить надзор за состоянием насаждения на площади 2,5 га.*

Исполнитель работ по проведению лесопатологического обследования:

ФИО Шалагина Е.П.

Подпись 

\*Раздел включается в акт, в случае проведения лесопатологического обследования визуальным способом.

**октябрь**  
(месяц)

Результаты проведения лесопатологического обследования лесных насаждений за

Субъект Российской Федерации **Московская область** **Ильинское** **Московское** **Подольское**  
 Участков лесничество **Лесничество (лесопарк)** **Урочище (лесная дача)**

№ кв.	№ выдела	Площадь выдела, га	Лесовос назначение	Лесовос назначение	Категория защитных лесов	№ выдела лесопатологического	Площадь лесопатологического выдела, га	Высота, м	Возраст	Средняя высота, м	Средний диаметр, см	Тип леса	Плотность	Бонитет	Число деревьев на пробе, шт.	Распределение деревьев по категориям состояния, % от запаса											Полжик рубке, %	Причина ослабления поврежденных деревьев, %	Площадь рубке, га	Назначенные мероприятия					
																без признаков ослабления	ослабленные	ослабленные	усыхающие	свежий сухой	старый сухой	свежий ветровал	старый ветровал	свежий бурелом	старый бурелом	аварийные					лесная поврежденная	доля поврежденных деревьев, %	причина ослабления поврежденных		
40	2	1,3	Защитные	Защитные	Лесопарковые зоны	1	0,2	Д	110	26	36	ЛСШ	0,6	2	230	-	18	19	20	21	22	23	24	25	26	27	28	29	30	31	32	33	34	УНД	0,2
40	6	1,8	Защитные	Защитные	Лесопарковые зоны	2	0,2	Б	75	26	26	ЕСЛШ	0,7	1	220	-	18	19	20	21	22	23	24	25	26	27	28	29	30	31	32	33	34	УНД	0,2
40	7	12,3	Защитные	Защитные	Лесопарковые зоны	3	0,6	Б	75	26	26	ЕСЛШ	0,7	1	230	-	18	19	20	21	22	23	24	25	26	27	28	29	30	31	32	33	34	УНД	0,6
40	8	5,4	Защитные	Защитные	Лесопарковые зоны	4	0,2	Б	75	26	24	ЕСЛШ	0,7	1	220	-	18	19	20	21	22	23	24	25	26	27	28	29	30	31	32	33	34	УНД	0,2
40	9	3,9	Защитные	Защитные	Лесопарковые зоны	5	0,6	Б	65	25	22	ЕСЛШ	0,7	1	210	-	18	19	20	21	22	23	24	25	26	27	28	29	30	31	32	33	34	УНД	0,6



40	10	2,6	Защитные	Лесопарковые зоны	6	0,1	5В30С1ДПС	Б	75	26	28	ЕСЛШ	0,7	1	230										УНД	0,1
----	----	-----	----------	-------------------	---	-----	-----------	---	----	----	----	------	-----	---	-----	--	--	--	--	--	--	--	--	--	-----	-----

Показатели, не соответствующие таксационному описанию отмечаются (\*).

Исполнитель работ по проведению лесопатологического обследования:

ФИО Шалагина Е.П.

Подпись

Дата составления документа

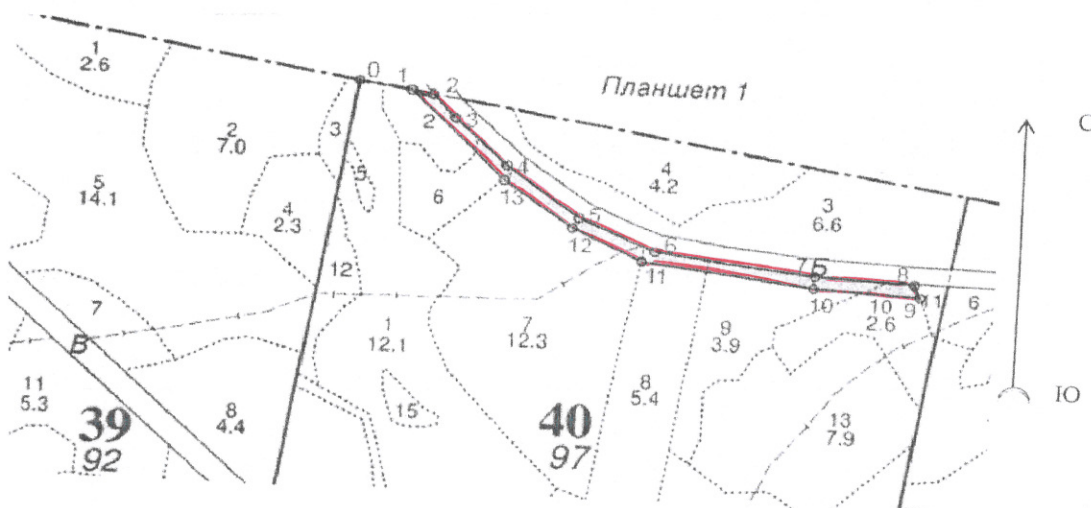
04.04.2018

Телефон

89647101101

### Абрис участка

М 1:10000



Номер выдела	Ленты (круговой площадки) перечёта				
	№ ленты (площадки)	длина, м	ширина, м	радиус, м	площадь, га

Номера точек	Координаты	Румбы линий	Длина, м

Условные обозначения:

 Граница участка для проведения УИО

Исполнитель работ по проведению лесопатологического обследования:

ФИО Шалагина Е.П.

Подпись 

Дата составления документа

04.04.2018

Телефон

89647101101

Ильинское участковое лесничество		Ильинское участковое лесничество																				
№	Площадь	Состав	Подрос	Площ	Возраст	Диаметр	Группы	Виды	Тип	Полнота	Запас сырья	Класс	Запас на выделе	Хозяйственные								
№	м²	лес	лес	лес	лет	см	группы	лес	лес	лес	лес	лес	лес	лес								
1	12,1	лесные культуры 9С1Б+Е+ЛП	1	27	С	64	27	26	4	2	1А	ЕСЛШ С2	0,8	36	436	392	1	12	44	2		
подлесок: КРЛ ЛП Р РЕДКИЙ																						
культуры-52 г., состояние ХОРОШЕ																						
рекреационная характеристика: тип ландшафта ЗАКР.ГОР.СОМКН., класс эстетич. оценки-1, рекреационная оценка-ВЫСОКАЯ, класс устойчивости-1, проходимость-ХОРОШАЯ, просматриваемость-СРЕДНЯЯ, стадия депрессии -1																						
СОСТАВ НЕОДНОРОДНЫЙ,																						
2	1,3	5Д3В2Б+ОС	1	25	Д	110	26	36	6	3	2	ДСЛШ С2	0,6	23	30	15	3	1	9	3	6	2
подлесок: ЛП Р ГУСТОЙ																						
рекреационная характеристика: тип ландшафта ЗАКР.ГОР.СОМКН., класс эстетич. оценки-2, рекреационная оценка-СРЕДНЯЯ, класс устойчивости-2, проходимость-СРЕДНЯЯ, просматриваемость-СРЕДНЯЯ, стадия депрессии -2																						
СОСТАВ НЕОДНОРОДНЫЙ, ПОЛНОТА НЕРАВНОМЕРНАЯ, НАСАЖДЕНИЕ РАЗНОВОЗРАСТНОЕ																						
селекционная оценка: НОРМАЛЬНЫЕ																						
3	6,6	8В1ОС1Д+С	1	27	Б	80	27	26	8	4	1	ЕСЛШ С2	0,6	21	139	111	2	7	14	3	14	2
подлесок: Р ЛП ЛЩ СРЕДНИЙ																						
рекреационная характеристика: тип ландшафта ЗАКР.ГОР.СОМКН., класс эстетич. оценки-2, рекреационная оценка-СРЕДНЯЯ, класс устойчивости-2, проходимость-СРЕДНЯЯ, просматриваемость-СРЕДНЯЯ, стадия депрессии -1																						
4	4,2	7ЛП2Б1ОС+Д	1	25	ЛП	75	25	22	8	4	2	ЕСЛШ С2	0,7	35	147	103	1	2	29	2	15	3
подлесок: КРЛ ЛП ЛЩ СРЕДНИЙ																						
рекреационная характеристика: тип ландшафта ЗАКР.ГОР.СОМКН., класс эстетич. оценки-2, рекреационная оценка-СРЕДНЯЯ, класс устойчивости-1, проходимость-ХОРОШАЯ, просматриваемость-СРЕДНЯЯ, стадия депрессии -1																						
5	2	ПОЛЯНА ДЛЯ ОТДЫХА																				
рекреационная характеристика: тип ландшафта ОТКР.-БЕЗ ДЕРЕВ., класс эстетич. оценки-2, рекреационная оценка-СРЕДНЯЯ																						
6	1,8	5Б3ОС2Д+С	1	26	Б	75	26	26	8	4	1	ЕСЛШ С2	0,7	22	40	20	2	3	12	3	8	2
подлесок: ЛП ЛЩ КРЛ ГУСТОЙ																						
повреждение ФИТОВРЕДИТЕЛИ, ОСИНА, СРЕДНЯЯ ПОВРЕЖДЕННОСТЬ, ЛОЖНЫЙ ТРУТОВИК																						
рекреационная характеристика: тип ландшафта ЗАКР.ГОР.СОМКН., класс эстетич. оценки-2, рекреационная оценка-СРЕДНЯЯ, класс устойчивости-2, проходимость-СРЕДНЯЯ, просматриваемость-СРЕДНЯЯ, стадия депрессии -2																						

УСТР. МЕСТ ОТД



Копия БУРГА ФАЙЛ  
ЗАМ. ДИРЕКТОРА ФИЛЛАЛА  
ЛЕСНИЧЕСТВО  
КУЗЬМИЦКАЯ С.А. Жуков

ЛЕСОПАРКОВЫЕ ЗОНЫ

Квартал 40

КОПИЯ

Ильинское участковое лесничество

№	Пло-щадь	Состав	Полнота	Класс устойчивости	Вид	Средний	Лин	Длн	Ос	С	Класс устойчивости	Вид	Средний	Лин	Длн	Ос	С	Полнота		Класс устойчивости		Вид		Средний	Лин	Длн	Ос	С	
																		13	14	15	16	17	18						19
1	2	3	4	5	6	7	8	9	10	11	12	13	14	15	16	17	18	19	20	21	22	23	24						

СОСТАВ НЕОДНОРОДНЫЙ, ПОЛНОТА НЕРАВНОМЕРНАЯ

7	12,3	4Б20С1Д2Е1С	1	26	Б	75	26	24	8	4	1	ЕЛШ	0,7	23	283	113	2	12									
					ОС		25	28				С2				57	3										
					Д		25	30								28	2										
					Е		26	26								57	1										
					С		27	30								28	1										

подлесок: ЛШ КРЛ Р СРЕДНИЙ  
 рекреационная характеристика: тип ландшафта ЗАКР.ГОР.СОМКН., класс эстетич. оценки-2, рекреационная оценка-СРЕДНЯЯ, класс устойчивости-2, проходимость-СРЕДНЯЯ, стадия дигрессии -2  
 СОСТАВ НЕОДНОРОДНЫЙ, ПОЛНОТА НЕРАВНОМЕРНАЯ

8	5,4	5Б30С1Д1С+Е	1	26	Б	75	26	24	8	4	1	ЕЛШ	0,7	22	119	59	2	8									
					ОС		26	28				С2				36	3										
					Д		25	30								12	2										
					С		27	30								12	1										

подлесок: ЛШ КРЛ Р СРЕДНИЙ  
 повреждение ФИТОВРЕДИТЕЛИ, ОСИНА, СРЕДНЯЯ ПОВРЕЖДЕННОСТЬ, ЛОЖНЫЙ ТРУТОВИК  
 рекреационная характеристика: тип ландшафта ЗАКР.ГОР.СОМКН., класс эстетич. оценки-2, рекреационная оценка-СРЕДНЯЯ, класс устойчивости-2, проходимость-СРЕДНЯЯ, стадия дигрессии -2  
 СОСТАВ НЕОДНОРОДНЫЙ, ПОЛНОТА НЕРАВНОМЕРНАЯ

9	3,9	4Б40С2С+Д	1	25	Б	65	25	22	7	3	1	ЕЛШ	0,7	21	82	33	2	6									
					ОС		25	26				С2				33	3										
					С		26	28								16	1										

подлесок: ЛШ КРЛ СРЕДНИЙ  
 повреждение ФИТОВРЕДИТЕЛИ, ОСИНА, СРЕДНЯЯ ПОВРЕЖДЕННОСТЬ, ЛОЖНЫЙ ТРУТОВИК  
 рекреационная характеристика: тип ландшафта ЗАКР.ГОР.СОМКН., класс эстетич. оценки-2, рекреационная оценка-СРЕДНЯЯ, класс устойчивости-2, проходимость-СРЕДНЯЯ, стадия дигрессии -1  
 СОСТАВ НЕОДНОРОДНЫЙ

10	2,6	5Б30С1Д1С	1	26	Б	75	26	28	8	4	1	ЕЛШ	0,7	23	60	30	2	5									
					ОС		27	28				С2				18	3										
					Д		25	36								6	1										
					С		28	40								6	1										

подлесок: ЛШ Р Ж ГУСТОЙ  
 повреждение ФИТОВРЕДИТЕЛИ, ОСИНА, СИЛЬНАЯ ПОВРЕЖДЕННОСТЬ, ЛОЖНЫЙ ТРУТОВИК  
 рекреационная характеристика: тип ландшафта ЗАКР.ГОР.СОМКН., класс эстетич. оценки-3, рекреационная оценка-НИЗКАЯ, класс устойчивости-3, проходимость-СРЕДНЯЯ, стадия дигрессии -2

11	3	8Б2ДН+С	1	22	Б	55	23	20	6	2	1	ЕЛШ	0,6	16	5	4	2										
					ДН		20	24				С2				1	2										

подлесок: КРЛ Р РЕДКИЙ  
 рекреационная характеристика: тип ландшафта ЗАКР.ГОР.СОМКН., класс эстетич. оценки-2, рекреационная оценка-СРЕДНЯЯ, класс устойчивости-2

