



УТВЕРЖДАЮ.

Должность: Заместитель председателя  
Комитета лесного хозяйства  
Московской области  
Ф.И.О: А.В. Прокопченко  
Дата: 06.04.2018

Акт  
лесопатологического обследования № 304

лесных насаждений Подольского лесничества (лесопарка)  
Московской области (субъект Российской Федерации)

Способ лесопатологического обследования:

1. Визуальный   
2. Инструментальный

Место проведения

Участковое лесничество	Урочище (дача)	Квартал (кварталы)	Выдел (выделы)	Площадь, га
Ильинское	-	36	10	7,6
Ильинское	-	36	11	6,5
Ильинское	-	36	16	3,6

Лесопатологическое обследование проведено на общей площади 17,7 га.

**1. Визуальное лесопатологическое обследование.\***

Наземное

Дистанционное

1.1. На площади 7,6 га фактическая таксационная характеристика лесного насаждения **соответствует** (не соответствует) таксационному описанию (нужное подчеркнуть). Причины несоответствия \_\_\_\_\_

Список участков с выявленными несоответствиями приведён в приложении 1 к настоящему Акту.

1.2. Лесные насаждения с нарушенной и утраченной устойчивостью выявлены \_\_\_\_\_ на площади - га.

Участковое лесничество	Урочище (дача)	Площадь, га		Причина ослабления (гибели)
		с нарушенной устойчивостью	с утраченной устойчивостью	
Итого:				

Состояние обследованных лесных насаждений приведено в приложениях 1.1-1.4 к Акту в зависимости от метода проведения ЛПО.

1.3. В обследованных лесных участках прогнозируется:

Прогноз	Площадь, га
Ослабление лесных насаждений	
Усыхание лесных насаждений различной степени	
Развитие очагов вредных организмов	

1.4. Обнаружено загрязнение лесного участка отходами и выбросами: промышленными   
бытовыми

Вид загрязнения	Размеры загрязнения			Объём, кубм	Площадь загрязнения, га
	длина, м	ширина, м	высота, м		

**ЗАКЛЮЧЕНИЕ**

Оценка текущего санитарного и лесопатологического состояния лесных насаждений, назначенные профилактические мероприятия по защите лесов, агитационные мероприятия:

*Санитарное состояние насаждения - удовлетворительное; насаждение - устойчивое.*

*Состав насаждения по таксационному описанию 6Б1ОСЗД+ЛП+Е*

*В насаждении присутствуют бурелом (822) и ветровал (821)*

*По состоянию насаждения назначена 100% уборка неликвидной древесины на площади 0,8 га на основании Приказа Министерства природных ресурсов и экологии РФ от 12.09.2016 № 470.*

*С целью предотвращения негативных процессов или снижения ущерба от их воздействия необходимо проводить надзор за состоянием насаждения на площади 6,8 га.*

Исполнитель работ по проведению лесопатологического обследования:

ФИО Шалагина Е.П.

Подпись 

\*Раздел включается в акт, в случае проведения лесопатологического обследования визуальным способом.

**1. Визуальное лесопатологическое обследование.\***

Наземное

Дистанционное

1.1. На площади 6,5 га фактическая таксационная характеристика лесного насаждения **соответствует** (не соответствует) таксационному описанию (нужное подчеркнуть). Причины несоответствия \_\_\_\_\_

Список участков с выявленными несоответствиями приведён в приложении 1 к настоящему Акту.

1.2. Лесные насаждения с нарушенной и утраченной устойчивостью выявлены \_\_\_\_\_ на площади - га.

Участковое лесничество	Урочище (дача)	Площадь, га		Причина ослабления (гибели)
		с нарушенной устойчивостью	с утраченной устойчивостью	
Итого:				

Состояние обследованных лесных насаждений приведено в приложениях 1.1-1.4 к Акту в зависимости от метода проведения ЛПО.

1.3. В обследованных лесных участках прогнозируется:

Прогноз	Площадь, га
Ослабление лесных насаждений	
Усыхание лесных насаждений различной степени	
Развитие очагов вредных организмов	

1.4. Обнаружено загрязнение лесного участка отходами и выбросами: промышленными   
бытовыми

Вид загрязнения	Размеры загрязнения			Объём, кубм	Площадь загрязнения, га
	длина, м	ширина, м	высота, м		

**ЗАКЛЮЧЕНИЕ**

Оценка текущего санитарного и лесопатологического состояния лесных насаждений, назначенные профилактические мероприятия по защите лесов, агитационные мероприятия:

*Санитарное состояние насаждения - удовлетворительное; насаждение - устойчивое.*

*Состав насаждения по таксационному описанию 7ДЗБ+ОС*

*В насаждении присутствуют бурелом (822) и ветровал (821)*

*По состоянию насаждения назначена 100% уборка неликвидной древесины на площади 0,7 га на основании Приказа Министерства природных ресурсов и экологии РФ от 12.09.2016 № 470.*

*С целью предотвращения негативных процессов или снижения ущерба от их воздействия необходимо проводить надзор за состоянием насаждения на площади 5,8 га.*

Исполнитель работ по проведению лесопатологического обследования:

ФИО Шалагина Е.П.

Подпись \_\_\_\_\_

\*Раздел включается в акт, в случае проведения лесопатологического обследования визуальным способом.

**1. Визуальное лесопатологическое обследование.\***

Наземное

Дистанционное

1.1. На площади 3,6 га фактическая таксационная характеристика лесного насаждения **соответствует** (не соответствует) таксационному описанию (нужное подчеркнуть). Причины несоответствия \_\_\_\_\_

Список участков с выявленными несоответствиями приведён в приложении 1 к настоящему Акту.

1.2. Лесные насаждения с нарушенной и утраченной устойчивостью выявлены \_\_\_\_\_ на площади - га.

Участковое лесничество	Урочище (дача)	Площадь, га		Причина ослабления (гибели)
		с нарушенной устойчивостью	с утраченной устойчивостью	
Итого:				

Состояние обследованных лесных насаждений приведено в приложениях 1.1-1.4 к Акту в зависимости от метода проведения ЛПО.

1.3. В обследованных лесных участках прогнозируется:

Прогноз	Площадь, га
Ослабление лесных насаждений	
Усыхание лесных насаждений различной степени	
Развитие очагов вредных организмов	

1.4. Обнаружено загрязнение лесного участка отходами и выбросами: промышленными   
бытовыми

Вид загрязнения	Размеры загрязнения			Объём, кубм	Площадь загрязнения, га
	длина, м	ширина, м	высота, м		

**ЗАКЛЮЧЕНИЕ**

Оценка текущего санитарного и лесопатологического состояния лесных насаждений, назначенные профилактические мероприятия по защите лесов, агитационные мероприятия:

*Санитарное состояние насаждения - удовлетворительное; насаждение - устойчивое.*

*Состав насаждения по таксационному описанию 7Б1ОС2Д+Е*

*В насаждении присутствуют бурелом (822) и ветровал (821)*

*По состоянию насаждения назначена 100% уборка неликвидной древесины на площади 0,5 га на основании Приказа Министерства природных ресурсов и экологии РФ от 12.09.2016 № 470.*

*С целью предотвращения негативных процессов или снижения ущерба от их воздействия необходимо проводить надзор за состоянием насаждения на площади 3,1 га.*

Исполнитель работ по проведению лесопатологического обследования:

ФИО Шалагина Е.П.

Подпись 

\*Раздел включается в акт, в случае проведения лесопатологического обследования визуальным способом.

сентябрь 2017 г.

Результаты проведения лесопатологического обследования лесных насаждений за

Субъект Российской Федерации Московская область Лесничество (лесопарк) Подольское  
Участковое лесничество Ильинское Урочище (лесная дача)

Номер квартала	Номер выдела	Площадь выдела, га	Целевое назначение лесов	Категория защитных лесов	Номер лесопатологического выдела	Площадь лесопатологического выдела, га	Номер лесопатологического выдела	Таксационная характеристика лесного насаждения										Число деревьев на пробе, шт.	Распределение деревьев по категориям состояния, % от запаса										Признаки повреждения деревьев	Доля повреждённых деревьев, %	Причина ослабления, повреждения	Подлежит рубке, %	Назначенные мероприятия			
								состав	порода	возраст	средняя высота, м	средний диаметр, см	тип леса	полнота	бонитет	запас, куб. м/га	без признаков ослабления		ослабленные	ослабленные сильно	усыхающие	свежий сухостой	старый сухостой	свежий ветровал	старый ветровал	свежий бурелом	старый бурелом	аварийные					вид	площадь, га		
36	10	7,6	Защитные	Лесопарковые зоны	1	0,8		8	Б	75	26	26	ЕСЛШ	0,7	1	230	17	18	19	20	21	22	23	24	25	26	27	28	29	30	31	32	33	34	УНД	0,8
36	11	6,5	Защитные	Лесопарковые зоны	2	0,7		8	Д	100	24	32	ДСЛШ	0,6	2	230	17	18	19	20	21	22	23	24	25	26	27	28	29	30	31	32	33	34	УНД	0,7
36	16	3,6	Защитные	Лесопарковые зоны	3	0,5		8	Б	85	27	28	ЕСЛШ	0,7	1	230	17	18	19	20	21	22	23	24	25	26	27	28	29	30	31	32	33	34	УНД	0,5

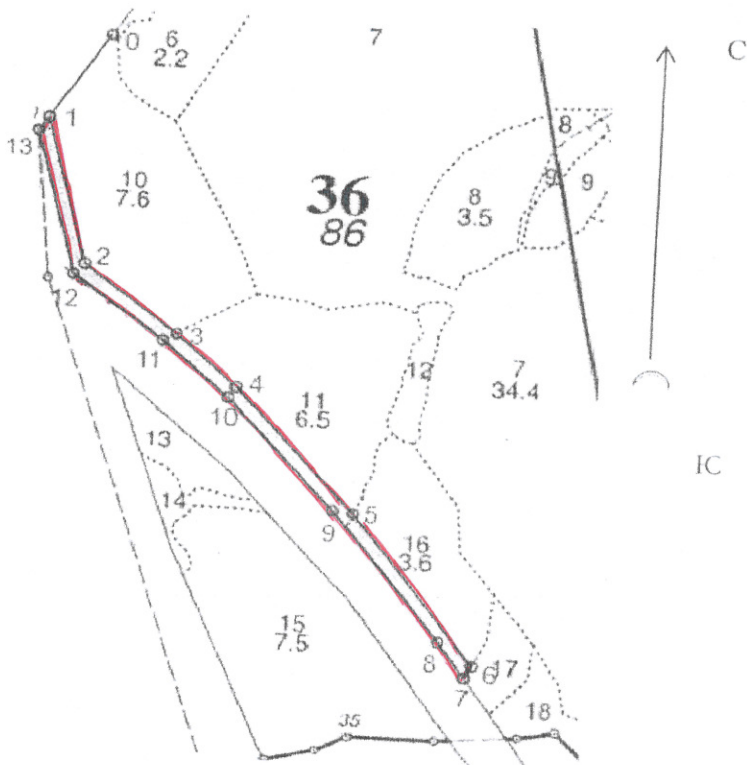
Показатели, не соответствующие таксационному описанию отмечаются (\*).  
Исполнитель работ по проведению лесопатологического обследования:

ФИО Шалагина Е.П. Подпись 

Дата составления документа 04.04.2018 Телефон 89647101101

### Абрис участка

М 1:10000



Номер выдела	Ленты (круговой площадки) перечёта				
	№ ленты (площадки)	длина, м	ширина, м	радиус, м	площадь, га

Номера точек	Координаты	Румбы линий	Длина, м

Условные обозначения:

— *границы участка для проведения ЧИД*

Исполнитель работ по проведению лесопатологического обследования:

ФИО Шалагина Е.П.

Подпись *Шалагина*

Дата составления документа 04.04.2018

Телефон 89647101101

ЛЕСОПАРКОВЫЕ ЗОНЫ

Квартал 36 КОПИЯ

Ильинское участковое лесничество

Н : Пло-	Состав. Подрост, по: я: Вы-	Эле- : Воз: Вы-	Ди: Кл: Гр: Бо:	Тип	Полн: Запа- сыраост.	Кл: Запас на выделе, дес. Мз
вы- : шадь,	лесок покров, поч:	со- : мент:	ас: ул:	леса	ота : леса, дес. Мз	ас: ас:
де- : ла:	ва, рельеф, особенн: Р: та:	ра : со- : ам: С: па: ни:	леса	Сумм: на : общий: в т.ч. : хо- : ниц-	су- : ре- : ниц-	еди- : захламлени: : Хозяйственные
ла: : га	осли выдела. Отмет:	ле- : ст: та:	ет: во: во: те:	а пл: : по : то: стоя: дин: : ные	хо- : ниц-	дер. : общий: лик- : мероприятия
:	ка о порослевом : у: я- : са:	ст: та:	ет: во: во: те:	а пл: : по : то: стоя: дин: : ные	хо- : ниц-	дер. : общий: лик- : мероприятия
:	прощ. Наимен. кат: : ру- : са:	ст: та:	ет: во: во: те:	а пл: : по : то: стоя: дин: : ные	хо- : ниц-	дер. : общий: лик- : мероприятия
:	ег. незалеж. земель: С: Са:	ст: та:	ет: во: во: те:	а пл: : по : то: стоя: дин: : ные	хо- : ниц-	дер. : общий: лик- : мероприятия
:	Хар. лесных культур:	ст: та:	ет: во: во: те:	а пл: : по : то: стоя: дин: : ные	хо- : ниц-	дер. : общий: лик- : мероприятия
:	Кадастров. оценка:	ст: та:	ет: во: во: те:	а пл: : по : то: стоя: дин: : ные	хо- : ниц-	дер. : общий: лик- : мероприятия

1 : 2 : : 3 : 4 : 5 : 6 : 7 : 8 : 9 : 10 : 11 : 12 : 13 : 14 : 15 : 16 : 17 : 18 : 19 : 20 : 21 : 22 : 23 : 24

7 34,4 7Д1Б10С1Д+ЛП+E 1 25 Д 110 25 36 6 3 2 ДСЛШ 0,6 23 791 554 3 34

подлесок: ЛЩ Р Ж СРЕДНИЙ

повреждение ФИТОРЕДТЕЛИ, ОСИНА, СИЛЬНАЯ ПОВРЕЖДЕННОСТЬ, ЛОЖНЫЙ ТРУТОВИК

рекреационная характеристика: тип ландшафта ЗАКР. ГОР. СОМКН., класс эстетич. оценки -2, рекреационная оценка -СРЕДНЯЯ,

класс устойчивости-2, проходимость-ПЛОХАЯ, просматриваемость -ПЛОХАЯ, стадия дигрессии -2

ПОЛНОТА НЕРАВНОМЕРНАЯ

8 3,5 10С+B+E 1 25 С 67 25 26 4 2 1А ЕСЛШ /0,8 33 116 116 1 2

подлесок: ЛЩ Р Ж ТУСТОЙ

рекреационная характеристика: тип ландшафта ЗАКР. ГОР. СОМКН., класс эстетич. оценки -2, рекреационная оценка -СРЕДНЯЯ,

класс устойчивости-2, проходимость-ПЛОХАЯ, просматриваемость -ПЛОХАЯ, стадия дигрессии -2

СОСТАВ НЕОДНОРОДНЫЙ, ПОЛНОТА НЕРАВНОМЕРНАЯ, НАСАЖДЕНИЕ РАЗНОВИДНОСТНОЕ, ВЫСОТА ВАРЬИРУЕТ, ВОНИТЕТ ВАРЬИРУЕТ, ДИАМЕТР ВАРЬИРУЕТ

селекционная оценка: НОРМАЛЬНЫЕ

9 ,2 БОЛОТО ПЕРЕХОДНОЕ, ОСОКО-СФАГНОВОЕ

рекреационная характеристика: тип ландшафта ОТКР.-БЕЗ ДЕРЕВ., класс эстетич. оценки -2, рекреационная оценка -СРЕДНЯЯ

10 7,6 6В10С3Д+ЛП+E 1 25 Б 75 26 26 8 4 1 ЕСЛШ 0,7 23 175 105 3 8

подлесок: ЛЩ Р Ж СРЕДНИЙ

рекреационная характеристика: тип ландшафта ЗАКР. ГОР. СОМКН., класс эстетич. оценки -1, рекреационная оценка -ВЫСОКАЯ,

класс устойчивости-1, проходимость-ПЛОХАЯ, просматриваемость -ПЛОХАЯ, стадия дигрессии -1

11 6,5 7ДЗВ+ОС 1 25 Д 100 24 32 5 2 2 ДСЛШ 0,6 23 150 105 3 7

подлесок: ЛЩ Р Ж СРЕДНИЙ

рекреационная характеристика: тип ландшафта ЗАКР. ГОР. СОМКН., класс эстетич. оценки -2, рекреационная оценка -СРЕДНЯЯ,

класс устойчивости-2, проходимость-СРЕДНЯЯ, просматриваемость -СРЕДНЯЯ, стадия дигрессии -2

ПОЛНОТА НЕРАВНОМЕРНАЯ



## ЛЕСОПАРКОВЫЕ ЗОНЫ

### Ильинское участковое лесничество

1	2	3	4	5	6	7	8	9	10	11	12	13	14	15	16	17	18	19	20	21	22	23	24																								
: N		: Состав		: Подрост		: по		: Я		: Вы		: Эле		: Воз		: Вы		: Ди		: Кр		: Гр		: Бо																							
: вы		: шадь		: длесок		: покров		: поч		: со		: мент		: ра		: со		: ам		: с		: па		: ни																							
: ла		: га		: ости		: выдела		: Отмет		: у		: я		: са		: ст		: та		: ег		: во		: во																							
: :		: промисх		: Наимен		: кат		: гру		: ег		: незалес		: земель		: С		: са		: :		: Хар		: лесных		: культур																					
: :		: Кадастров		: оценка		: :		: :		: :		: :		: :		: :		: :		: :		: :		: :		: :																					
: 1		: 2		: 3		: 4		: 5		: 6		: 7		: 8		: 9		: 10		: 11		: 12		: 13		: 14		: 15		: 16		: 17		: 18		: 19		: 20		: 21		: 22		: 23		: 24	

12 ,8 ПОЛЯНА ДЛЯ ОТДЫХА

единичные деревья

10Б

рекреационная характеристика: тип ландшафта ОТКР.-С ЕД. ДЕРЕВ., класс эстетич. оценки-3, санитар. 1/1 тиг. оценка-НИЗКАЯ

13 1,1 7ДЗБ+ОС

подлесок: ЛЩ Р КРЛ СРЕДНИЙ

рекреационная характеристика: тип ландшафта П/ОТКР.-С РАВ. БАЗМ, класс эстетич. оценки-2, рекреационная оценка-СРЕДНЯЯ, класс устойчивости-2, проходимость-ПЛОХАЯ, стадия дигрессии -2

ПОЛНОТА НЕРАВНОМЕРНАЯ

14 ,7 ПОЛЯНА ДЛЯ ОТДЫХА

рекреационная характеристика: тип ландшафта ОТКР.-БЕЗ ДЕРЕВ., класс эстетич. оценки-3, рекреационная оценка-НИЗКАЯ

15 7,5 6БЗД1ОС+Е

подлесок: ЛЩ Р Ж ГУСТОЙ

рекреационная характеристика: тип ландшафта ЗАКР. ГОР. СОМКН., класс эстетич. оценки-1, рекреационная оценка-ВЫСОКАЯ, класс устойчивости-1, проходимость-ПЛОХАЯ, стадия дигрессии -1

ПОЛНОТА НЕРАВНОМЕРНАЯ

16 3,6 7Б1ОС2Д+Е

подлесок: ЛЩ Р Ж ГУСТОЙ

рекреационная характеристика: тип ландшафта ЗАКР. ГОР. СОМКН., класс эстетич. оценки-1, рекреационная оценка-ВЫСОКАЯ, класс устойчивости-1, проходимость-ПЛОХАЯ, стадия дигрессии -1

ПОЛНОТА НЕРАВНОМЕРНАЯ

17 ,9 4Б4ОС2Д

подлесок: ЛЩ Р Ж ГУСТОЙ

рекреационная характеристика: тип ландшафта ЗАКР. ГОР. СОМКН., класс эстетич. оценки-1, рекреационная оценка-ВЫСОКАЯ, класс устойчивости-1, проходимость-ПЛОХАЯ, стадия дигрессии -1

ПОЛНОТА НЕРАВНОМЕРНАЯ

18 1,8 6Б1ОС3Д

подлесок: ЛЩ Р Ж ГУСТОЙ

рекреационная характеристика: тип ландшафта ЗАКР. ГОР. СОМКН., класс эстетич. оценки-1, рекреационная оценка-ВЫСОКАЯ, класс устойчивости-1, проходимость-ПЛОХАЯ, стадия дигрессии -1

ПОЛНОТА НЕРАВНОМЕРНАЯ

КОПИЯ ВЕРНА  
ЗАМ. ДИРЕКТОРА ФИЛИАЛА -  
ЛЕСНИЧЕГО  
КУЗЬМИЦКАЯ С.А. *Кузьмицкая*