



УТВЕРЖДАЮ:

Должность: Заместитель председателя
Комитета лесного хозяйства
Московской области

Ф.И.О: А.В. Прокопченко

Дата: 06.04.2018

Акт
лесопатологического обследования № 303

лесных насаждений Подольского лесничества (лесопарка)

Московской области (субъект Российской Федерации)

Способ лесопатологического обследования:

1. Визуальный

2. Инструментальный

Место проведения

Участковое лесничество	Урочище (дача)	Квартал (кварталы)	Выдел (выделы)	Площадь, га
Ильинское	-	36	15	7,5

Лесопатологическое обследование проведено на общей площади 7,5 га.

1. Визуальное лесопатологическое обследование.*

Наземное

Дистанционное

1.1. На площади 7,5 га фактическая таксационная характеристика лесного насаждения соответствует (не соответствует) таксационному описанию (нужное подчеркнуть). Причины несоответствия _____

Список участков с выявленными несоответствиями приведён в приложении 1 к настоящему Акту.

1.2. Лесные насаждения с нарушенной и утраченной устойчивостью выявлены _____ на площади - га.

Участковое лесничество	Урочище (дача)	Площадь, га		Причина ослабления (гибели)
		с нарушенной устойчивостью	с утраченной устойчивостью	
Итого:				

Состояние обследованных лесных насаждений приведено в приложениях 1.1-1.4 к Акту в зависимости от метода проведения ЛПО.

1.3. В обследованных лесных участках прогнозируется:

Прогноз	Площадь, га
Ослабление лесных насаждений	
Усыхание лесных насаждений различной степени	
Развитие очагов вредных организмов	

1.4. Обнаружено загрязнение лесного участка отходами и выбросами: промышленными
бытовыми

Вид загрязнения	Размеры загрязнения			Объём, кубм	Площадь загрязнения, га
	длина, м	ширина, м	высота, м		

ЗАКЛЮЧЕНИЕ

Оценка текущего санитарного и лесопатологического состояния лесных насаждений, назначенные профилактические мероприятия по защите лесов, агитационные мероприятия:

Санитарное состояние насаждения - удовлетворительное; насаждение - устойчивое.

Состав насаждения по таксационному описанию ББЗД1ОС+Е

В насаждении присутствуют бурелом (822) и ветровал (821)

По состоянию насаждения назначена 100% уборка неликвидной древесины на площади 0,9 га на основании Приказа Министерства природных ресурсов и экологии РФ от 12.09.2016 № 470.

С целью предотвращения негативных процессов или снижения ущерба от их воздействия необходимо проводить надзор за состоянием насаждения на площади 6,6 га.

Исполнитель работ по проведению лесопатологического обследования:

ФИО Шалагина Е.П.

Подпись _____



*Раздел включается в акт, в случае проведения лесопатологического обследования визуальным способом.

_____ г.
октябрь 2017

Результаты проведения лесопатологического обследования лесных насаждений за

Субъект Российской Федерации Московская область Лесничество (лесопарк) Подольское
 Участковое лесничество Ильинское Урочище (лесная дача) _____

1	2	3	4	5	6	7	8	9	10	11	12	13	14	15	16	17	Распределение деревьев по категориям состояния, % от запаса										32	33	34							
																	без признаков ослабления	ослабленные	сильно ослабленные	усыхающие	свежий сухой	старый сухой	свежий ветровал	старый ветровал	свежий бурелом	старый бурелом				аварийные	деревья	Признаки повреждения деревьев, %	Доля поврежденных деревьев, %	Причина ослабления поврежденных	Подлежит рубке, %	Назначенные мероприятия
1	2	3	4	5	6	7	8	9	10	11	12	13	14	15	16	17	18	19	20	21	22	23	24	25	26	27	28	29	30	31	32	33	34			
36	15	7,5	Защитные	Лесопарковые зоны	1	0,9	6БЗДЛОС+Е	Б	90	26	28	ЕСЛШ	0,7	2	220	УНД	0,9			

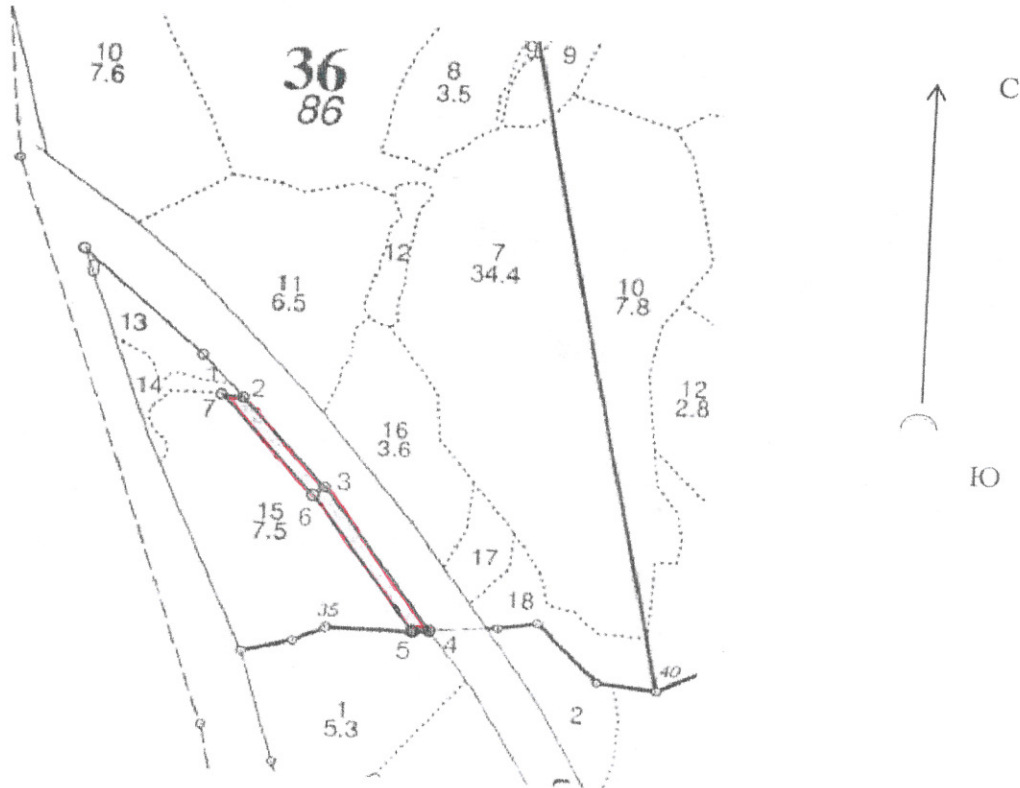
Показатели, не соответствующие таксационному описанию отмечаются «*».
 Исполнитель работ по проведению лесопатологического обследования:

ФИО Шалагина Е.П. Подпись 

Дата составления документа 04.04.2018 Телефон 89647101101

Абрис участка

М 1:10000



Номер выдела	Ленты (круговой площадки) перечёта				
	№ ленты (площадки)	длина, м	ширина, м	радиус, м	площадь, га

Номера точек	Координаты	Румбы линий	Длина, м

Условные обозначения: — *Абрис участка для проведения ЧИД*

Исполнитель работ по проведению лесопатологического обследования:
 ФИО Шалагина Е.П. Подпись *Шалагина Е.П.*

Дата составления документа 04.04.2018 Телефон 89647101101

Ильинское участковое лесничество

ЛЕСОПАРКОВЫЕ ЗОНЫ

1	2	3	4	5	6	7	8	9	10	11	12	13	14	15	16	17	18	19	20	21	22	23	24	
Ильинское участковое лесничество	Состав	Подрост	по	Я	Вы	Эле	мент	Со	мент	Вы	Ди	Кл	Пр	Бо	Тип	Подл	Запас	сырост	Кл	Запас	на	выделе	дес	МЗ
	ва	рельеф	особенн	Р	та	ра	со	гам	С	ла	ни	леса	Леса	С	су	ре	еди	захлам	ден	Хозяйствен	ные	дер	общий	лик
	ка	о	порослевом	У	я	са	ст	та	ет	во	те	ТЛУ	а	пл	Сумм	на	обший	в	т	ч	хо	ни	нич	дер
	ег	незалес	земель	С	ру	са	р	ас	ас	т	та	та	та	та	Сече	га	выдел	ляю	С	ро	С	ро	С	ро
	Кадастр	о	о	о	о	о	о	о	о	о	о	о	о	о	о	о	о	о	о	о	о	о	о	о
1	2	3	4	5	6	7	8	9	10	11	12	13	14	15	16	17	18	19	20	21	22	23	24	

12,8 ПОЛЯНА ДЛЯ ОТДЫХА
единичные деревья
рекреационная характеристика: тип ландшафта ОТКР.-С ЕД. ДЕРЕВ., класс эстетич. оценки-3, санитар.-тиг. оценка-НИЗКАЯ

13 1,1 7ДЗВ+ОС
подлесок: ЛЩ Р КРЛ СРЕДНИЙ
рекреационная характеристика: тип ландшафта П/ОТКР.С РАВ.РАЗМ. класс эстетич. оценки-2, рекреационная оценка-СРЕДНЯЯ, ПОЛНОТА НЕРАВНОМЕРНАЯ

14 7 ПОЛЯНА ДЛЯ ОТДЫХА
рекреационная характеристика: тип ландшафта ОТКР.-ВЕЗ ДЕРЕВ., класс эстетич. оценки-3, рекреационная оценка-НИЗКАЯ

15 7,5 6ВЗД10С+Е
подлесок: ЛЩ Р Ж ГУСТОЙ
рекреационная характеристика: тип ландшафта ЗАКР.ГОР.СОМКН., класс эстетич. оценки-1, рекреационная оценка-ВЫСОКАЯ, ПОЛНОТА НЕРАВНОМЕРНАЯ

16 3,6 7Б10С2Д+Е
подлесок: ЛЩ Р Ж ГУСТОЙ
рекреационная характеристика: тип ландшафта ЗАКР.ГОР.СОМКН., класс эстетич. оценки-1, рекреационная оценка-ВЫСОКАЯ, ПОЛНОТА НЕРАВНОМЕРНАЯ

17 9 4Б40С2Д
подлесок: ИВК КРЛ ЛЩ ГУСТОЙ
рекреационная характеристика: тип ландшафта П/ОТКР.С ГРУП.РАЗМ. класс эстетич. оценки-3, рекреационная оценка-НИЗКАЯ, ПОЛНОТА НЕРАВНОМЕРНАЯ

18 1,8 6В10С3Д
подлесок: ЛЩ Р Ж ГУСТОЙ
рекреационная характеристика: тип ландшафта ЗАКР.ГОР.СОМКН., класс эстетич. оценки-1, рекреационная оценка-ВЫСОКАЯ, ПОЛНОТА НЕРАВНОМЕРНАЯ

