



УТВЕРЖДАЮ:

Должность: Заместитель председателя
Комитета лесного хозяйства
Московской области

Ф.И.О: А.В. Прокопченко

Дата: 06.04.2018

Акт
лесопатологического обследования № 301

лесных насаждений Подольского лесничества (лесопарка)
Московской области (субъект Российской Федерации)

Способ лесопатологического обследования: **1. Визуальный**

2. Инструментальный

Место проведения

Участковое лесничество	Урочище (дача)	Квартал (кварталы)	Выдел (выделы)	Площадь, га
Ильинское	-	35	6	4,9
Ильинское	-	35	7	1,5
Ильинское	-	35	21	1,7
Ильинское	-	35	22	3,6
Ильинское	-	35	23	1,7

Лесопатологическое обследование проведено на общей площади 13,4 га.

1. Визуальное лесопатологическое обследование.*

Наземное

Дистанционное

1.1. На площади 4,9 га фактическая таксационная характеристика лесного насаждения **соответствует** (не соответствует) таксационному описанию (нужное подчеркнуть). Причины несоответствия _____

Список участков с выявленными несоответствиями приведён в приложении 1 к настоящему Акту.

1.2. Лесные насаждения с нарушенной и утраченной устойчивостью выявлены _____ на площади - га.

Участковое лесничество	Урочище (дача)	Площадь, га		Причина ослабления (гибели)
		с нарушенной устойчивостью	с утраченной устойчивостью	
Итого:				

Состояние обследованных лесных насаждений приведено в приложениях 1.1-1.4 к Акту в зависимости от метода проведения ЛПО.

1.3. В обследованных лесных участках прогнозируется:

Прогноз	Площадь, га
Ослабление лесных насаждений	
Усыхание лесных насаждений различной степени	
Развитие очагов вредных организмов	

1.4. Обнаружено загрязнение лесного участка отходами и выбросами: промышленными
бытовыми

Вид загрязнения	Размеры загрязнения			Объём, кубм	Площадь загрязнения, га
	длина, м	ширина, м	высота, м		

ЗАКЛЮЧЕНИЕ

Оценка текущего санитарного и лесопатологического состояния лесных насаждений, назначенные профилактические мероприятия по защите лесов, агитационные мероприятия:

Санитарное состояние насаждения - удовлетворительное; насаждение - устойчивое.

Состав насаждения по таксационному описанию 4БЗОС2Е1С+Е

В насаждении присутствуют бурелом (822) и ветровал (821)

По состоянию насаждения назначена 100% уборка неликвидной древесины на площади 2,7 га на основании Приказа Министерства природных ресурсов и экологии РФ от 12.09.2016 № 470.

С целью предотвращения негативных процессов или снижения ущерба от их воздействия необходимо проводить надзор за состоянием насаждения на площади 2,2 га.

Исполнитель работ по проведению лесопатологического обследования:

ФИО Шалагина Е.П.

Подпись _____



*Раздел включается в акт, в случае проведения лесопатологического обследования визуальным способом.

1. Визуальное лесопатологическое обследование.*

Наземное

Дистанционное

1.1. На площади 1,5 га фактическая таксационная характеристика лесного насаждения **соответствует** (не соответствует) таксационному описанию (нужное подчеркнуть). Причины несоответствия _____

Список участков с выявленными несоответствиями приведён в приложении 1 к настоящему Акту.

1.2. Лесные насаждения с нарушенной и утраченной устойчивостью выявлены _____ на площади - га.

Участковое лесничество	Урочище (дача)	Площадь, га		Причина ослабления (гибели)
		с нарушенной устойчивостью	с утраченной устойчивостью	
Итого:				

Состояние обследованных лесных насаждений приведено в приложениях 1.1-1.4 к Акту в зависимости от метода проведения ЛПО.

1.3. В обследованных лесных участках прогнозируется:

Прогноз	Площадь, га
Ослабление лесных насаждений	
Усыхание лесных насаждений различной степени	
Развитие очагов вредных организмов	

1.4. Обнаружено загрязнение лесного участка отходами и выбросами: промышленными
бытовыми

Вид загрязнения	Размеры загрязнения			Объём, кубм	Площадь загрязнения, га
	длина, м	ширина, м	высота, м		

ЗАКЛЮЧЕНИЕ

Оценка текущего санитарного и лесопатологического состояния лесных насаждений, назначенные профилактические мероприятия по защите лесов, агитационные мероприятия:

Санитарное состояние насаждения - удовлетворительное; насаждение - устойчивое.

Состав насаждения по таксационному описанию 5С1ЕЗБИОС

В насаждении присутствуют бурелом (822) и ветровал (821)

По состоянию насаждения назначена 100% уборка неликвидной древесины на площади 0,2 га на основании Приказа Министерства природных ресурсов и экологии РФ от 12.09.2016 № 470.

С целью предотвращения негативных процессов или снижения ущерба от их воздействия необходимо проводить надзор за состоянием насаждения на площади 1,3 га.

Исполнитель работ по проведению лесопатологического обследования:

ФИО Шалагина Е.П.

Подпись _____

*Раздел включается в акт, в случае проведения лесопатологического обследования визуальным способом.

1. Визуальное лесопатологическое обследование.*

Наземное

Дистанционное

1.1. На площади 1,7 га фактическая таксационная характеристика лесного насаждения **соответствует** (не соответствует) таксационному описанию (нужное подчеркнуть). Причины несоответствия _____

Список участков с выявленными несоответствиями приведён в приложении 1 к настоящему Акту.

1.2. Лесные насаждения с нарушенной и утраченной устойчивостью выявлены _____ на площади - га.

Участковое лесничество	Урочище (дача)	Площадь, га		Причина ослабления (гибели)
		с нарушенной устойчивостью	с утраченной устойчивостью	
Итого:				

Состояние обследованных лесных насаждений приведено в приложениях 1.1-1.4 к Акту в зависимости от метода проведения ЛПО.

1.3. В обследованных лесных участках прогнозируется:

Прогноз	Площадь, га
Ослабление лесных насаждений	
Усыхание лесных насаждений различной степени	
Развитие очагов вредных организмов	

1.4. Обнаружено загрязнение лесного участка отходами и выбросами: промышленными
бытовыми

Вид загрязнения	Размеры загрязнения			Объём, кубм	Площадь загрязнения, га
	длина, м	ширина, м	высота, м		

ЗАКЛЮЧЕНИЕ

Оценка текущего санитарного и лесопатологического состояния лесных насаждений, назначенные профилактические мероприятия по защите лесов, агитационные мероприятия:

Санитарное состояние насаждения - удовлетворительное; насаждение - устойчивое.

Состав насаждения по таксационному описанию 9С1Б

В насаждении присутствуют бурелом (822) и ветровал (821)

По состоянию насаждения назначена 100% уборка неликвидной древесины на

площади 0,4 га на основании Приказа Министерства природных

ресурсов и экологии РФ от 12.09.2016 № 470.

С целью предотвращения негативных процессов или снижения ущерба от их воздействия необходимо проводить надзор за состоянием насаждения на площади 1,3 га.

Исполнитель работ по проведению лесопатологического обследования:

ФИО Шалагина Е.П.

Подпись _____



*Раздел включается в акт, в случае проведения лесопатологического обследования визуальным способом.

1. Визуальное лесопатологическое обследование.*

Наземное

Дистанционное

1.1. На площади 3,6 га фактическая таксационная характеристика лесного насаждения **соответствует** (не соответствует) таксационному описанию (нужное подчеркнуть). Причины несоответствия _____

Список участков с выявленными несоответствиями приведён в приложении 1 к настоящему Акту.

1.2. Лесные насаждения с нарушенной и утраченной устойчивостью выявлены _____ на площади - га.

Участковое лесничество	Урочище (дача)	Площадь, га		Причина ослабления (гибели)
		с нарушенной устойчивостью	с утраченной устойчивостью	
Итого:				

Состояние обследованных лесных насаждений приведено в приложениях 1.1-1.4 к Акту в зависимости от метода проведения ЛПО.

1.3. В обследованных лесных участках прогнозируется:

Прогноз	Площадь, га
Ослабление лесных насаждений	
Усыхание лесных насаждений различной степени	
Развитие очагов вредных организмов	

1.4. Обнаружено загрязнение лесного участка отходами и выбросами: промышленными
бытовыми

Вид загрязнения	Размеры загрязнения			Объём, кубм	Площадь загрязнения, га
	длина, м	ширина, м	высота, м		

ЗАКЛЮЧЕНИЕ

Оценка текущего санитарного и лесопатологического состояния лесных насаждений, назначенные профилактические мероприятия по защите лесов, агитационные мероприятия:

Санитарное состояние насаждения - удовлетворительное; насаждение - устойчивое.

Состав насаждения по таксационному описанию 5Б1ОС4С

В насаждении присутствуют бурелом (822) и ветровал (821)

По состоянию насаждения назначена 100% уборка неликвидной древесины на

площади 0,2 га на основании Приказа Министерства природных

ресурсов и экологии РФ от 12.09.2016 № 470.

С целью предотвращения негативных процессов или снижения ущерба от их воздействия

необходимо проводить надзор за состоянием насаждения на площади 3,4 га.

Исполнитель работ по проведению лесопатологического обследования:

ФИО Шалагина Е.П.

Подпись _____

*Раздел включается в акт, в случае проведения лесопатологического обследования визуальным способом.

1. Визуальное лесопатологическое обследование.*

Наземное

Дистанционное

1.1. На площади 1,7 га фактическая таксационная характеристика лесного насаждения **соответствует** (не соответствует) таксационному описанию (нужное подчеркнуть). Причины несоответствия _____

Список участков с выявленными несоответствиями приведён в приложении 1 к настоящему Акту.

1.2. Лесные насаждения с нарушенной и утраченной устойчивостью выявлены _____ на площади - га.

Участковое лесничество	Урочище (дача)	Площадь, га		Причина ослабления (гибели)
		с нарушенной устойчивостью	с утраченной устойчивостью	
Итого:				

Состояние обследованных лесных насаждений приведено в приложениях 1.1-1.4 к Акту в зависимости от метода проведения ЛПО.

1.3. В обследованных лесных участках прогнозируется:

Прогноз	Площадь, га
Ослабление лесных насаждений	
Усыхание лесных насаждений различной степени	
Развитие очагов вредных организмов	

1.4. Обнаружено загрязнение лесного участка отходами и выбросами: промышленными
бытовыми

Вид загрязнения	Размеры загрязнения			Объём, кубм	Площадь загрязнения, га
	длина, м	ширина, м	высота, м		

ЗАКЛЮЧЕНИЕ

Оценка текущего санитарного и лесопатологического состояния лесных насаждений, назначенные профилактические мероприятия по защите лесов, агитационные мероприятия:

Санитарное состояние насаждения - удовлетворительное; насаждение - устойчивое.

Состав насаждения по таксационному описанию 5С5Б+ОС

В насаждении присутствуют бурелом (822) и ветровал (821)

По состоянию насаждения назначена 100% уборка неликвидной древесины на

площади 0,5 га на основании Приказа Министерства природных

ресурсов и экологии РФ от 12.09.2016 № 470.

С целью предотвращения негативных процессов или снижения ущерба от их воздействия необходимо проводить надзор за состоянием насаждения на площади 1,2 га.

Исполнитель работ по проведению лесопатологического обследования:

ФИО Шалагина Е.П.

Подпись _____



*Раздел включается в акт, в случае проведения лесопатологического обследования визуальным способом.

2017 г. *октябрь*

Результаты проведения лесопатологического обследования лесных насаждений за

Субъект Российской Федерации Московская область Лесничество (лесопарк) Подольское (месяц)

Участковое лесничество Ильинское Урочище (лесная дача)

1	2	3	4	5	6	7	Распределение деревьев по категориям состояния, % от запаса										17	Распределение деревьев по категориям состояния, % от запаса										32	Назначенные мероприятия			
							8	9	10	11	12	13	14	15	16	18		19	20	21	22	23	24	25	26	27	28		29	30	31	33
Номер квартала	Номер выдела	Площадь выдела, га	Целевое назначение лесов	Категория защитных лесов	Номер лесопатологического выдела	Площадь лесопатологического выдела, га	Площадь лесопатологического выдела, га	Высота, м	Средняя высота, м	Средний диаметр, см	Тип леса	Полнота	Бонитет	Запас, куб. м/га	Число деревьев на проб, шт.	Без признаков ослабления	Ослабленные	Сильно ослабленные	Усыхающие	Свежий сухостой	Старый сухостой	Свежий ветровал	Старый ветровал	Свежий бурелом	Старый бурелом	Аварийные	Признаки повреждения деревьев	Доля поврежденных деревьев, %	Причина ослабления, повреждена	Поджиг рубке, %	Вид	Площадь, га
35	6	4,9	Защитные	Лесопарковые зоны	1	2,7	2,7	80	26	24	ЕЛШ	0,8	1	260	-	-	-	-	-	-	-	-	-	-	-	-	-	-	-	-	УИД	2,7
35	7	1,5	Защитные	Лесопарковые зоны	2	0,2	0,2	110	27	36	ЕЛШ	0,6	2	280	-	-	-	-	-	-	-	-	-	-	-	-	-	-	-	-	УИД	0,2
35	21	1,7	Защитные	Лесопарковые зоны	3	0,4	0,4	64	24	22	ЕЛШ	0,8	1	310	-	-	-	-	-	-	-	-	-	-	-	-	-	-	-	-	УИД	0,4
35	22	3,6	Защитные	Лесопарковые зоны	4	0,2	0,2	80	26	24	ЕЛШ	0,8	1	260	-	-	-	-	-	-	-	-	-	-	-	-	-	-	-	-	УИД	0,2

35	23	1,7	Защитные	Лесопарковые зоны	5	0,5	5С5В+0С	С	85	26	28	ЕСЛШ	0,7	1	300															УНД	0,5
----	----	-----	----------	-------------------	---	-----	---------	---	----	----	----	------	-----	---	-----	--	--	--	--	--	--	--	--	--	--	--	--	--	--	-----	-----

Показатели, не соответствующие таксационному описанию отмечаются «*».

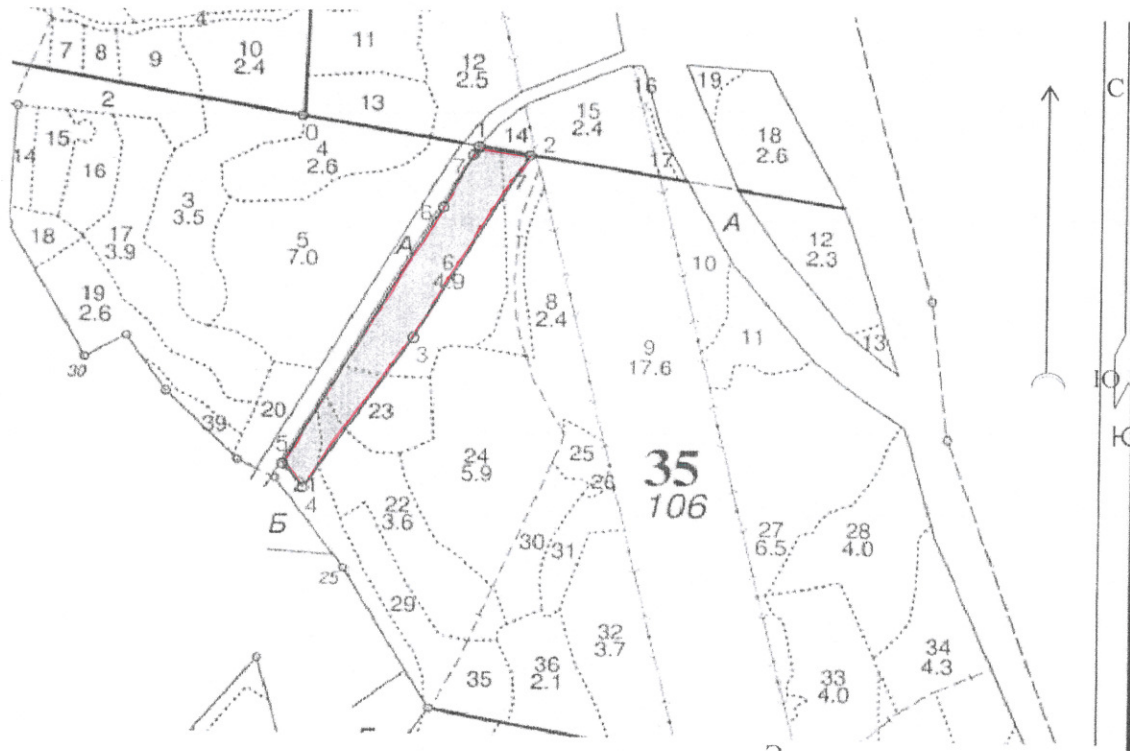
Исполнитель работ по проведению лесопатологического обследования:

ФИО Шалагина Е.П. Подпись 

Дата составления документа 04.04.2018 Телефон 89647101101

Абрис участка

М 1:10000



Номер выдела	Ленты (круговой площадки) перечёта				
	№ ленты (площадки)	длина, м	ширина, м	радиус, м	площадь, га

Номера точек	Координаты	Румбы линий	Длина, м

Условные обозначения:

 граница участка на местности УИД

Исполнитель работ по проведению лесопатологического обследования:

ФИО Шалагина Е.П.

Подпись 

Дата составления документа 04-04-2018

Телефон 89647101101

Ильинское участковое лесничество

ЛЕСОПАРКОВЫЕ ЗОНЫ

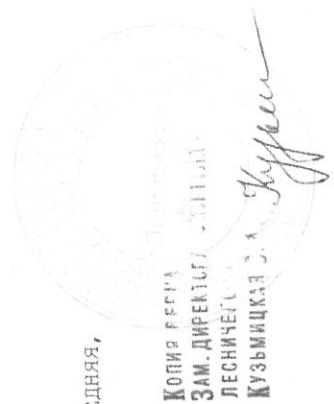
Квартал 35

КОПИЯ

№	Пло-щадь	Состав	Подросок	Высота	Элемент	Диаметр	Густота	Тип леса	Полнота	Запас	Класс	Оценка
1	2	3	4	5	6	7	8	9	10	11	12	13
6	4,9	4Б3ОС2Е1С+Е	1	25	В	80	26 24	8 4 1	ЕСЛШ С2	0,8	26	127
					ОС	25 24						51 1
					Е	24 24						38 3
					С	26 28						25 1
					Е	50						13 1
<p>подлесок: ЛШ Ж КРЛ ГУСТОЙ</p> <p>рекреационная характеристика: тип ландшафта ЗАКР.ГОР.СОМКН., класс эстетич. оценки-2, рекреационная оценка-СРЕДНЯЯ, класс устойчивости-1, проходимость-СРЕДНЯЯ, просматриваемость-СРЕДНЯЯ, стадия депрессии -1</p> <p>СОСТАВ НЕОДНОРОДНЫЙ, ПОЙНОТА НЕРАВНОМЕРНАЯ, ВЫСОТА БАРЬЕРУЕТ, БОНИТЕТ БАРЬЕРУЕТ</p>												
7	1,5	5С1Е3В1ОС	1	27	С	110	27 36	6 4 2	ЕСЛШ С2	0,6	28	42
					Е	80	26 26					21 1
					ОС	27 26						4 1
					Е	25 30						13 1
					Е	50						4 3
<p>подросок: 10Е (40) 7,0 м, 1,0 тыс.шт/га</p> <p>подлесок: ЛШ Ж КРЛ СРЕДНИЙ</p> <p>рекреационная характеристика: тип ландшафта ЗАКР.ГОР.СОМКН., класс эстетич. оценки-2, рекреационная оценка-СРЕДНЯЯ, класс устойчивости-1, проходимость-СРЕДНЯЯ, просматриваемость-СРЕДНЯЯ, стадия депрессии -1</p> <p>селекционная оценка: НОРМАЛЬНЫЕ</p>												
8	2,4	7Е2ОС1Е+С+ПП	1	27	Б	85	27 26	9 4 1	ЕСЛШ С2	0,7	24	58
					ОС	26 30						40 1
					Е	24 26						12 3
					Е	50						6 1
<p>подросок: 10Е (40) 7,0 м, 1,0 тыс.шт/га</p> <p>подлесок: ЛШ Ж КРЛ СРЕДНИЙ</p> <p>рекреационная характеристика: тип ландшафта ЗАКР.ГОР.СОМКН., класс эстетич. оценки-2, рекреационная оценка-СРЕДНЯЯ, класс устойчивости-1, проходимость-СРЕДНЯЯ, просматриваемость-СРЕДНЯЯ, стадия депрессии -1</p>												
9	17,6	ЛИНИЯ ЭЛЕКТРОПЕРЕДАЧ										
<p>ширина 175,0 м, протяженность 1,1 км, чистая</p> <p>рекреационная характеристика: тип ландшафта ОТКР.-БЕЗ ДЕРЕВ., класс эстетич. оценки-3, рекреационная оценка-НИЗКАЯ</p> <p>уч-ОК ОБРЕМЕНЕН ПРАВОМ АРЕНДЫ</p>												
10	1,5	10Б+ОС+Д	1	26	Б	75	26 22	8 4 1	ЕСЛШ С2	0,8	26	39
					ОС	26 28						39 1
					Е	26 40						2
<p>подлесок: ЛШ Р КРЛ СРЕДНИЙ</p> <p>рекреационная характеристика: тип ландшафта ЗАКР.ГОР.СОМКН., класс эстетич. оценки-2, рекреационная оценка-СРЕДНЯЯ, класс устойчивости-1, проходимость-СРЕДНЯЯ, просматриваемость-СРЕДНЯЯ, стадия депрессии -1</p>												
11	1,6	6Б2ОС2Д	1	27	Б	90	27 30	9 4 1	ЕСЛШ С2	0,7	24	38
					ОС	26 28						23 1
					Е	110	26 40					8 3
					Е	50						7 2
<p>подлесок: ЛШ Ж КРЛ ГУСТОЙ</p> <p>рекреационная характеристика: тип ландшафта ЗАКР.ГОР.СОМКН., класс эстетич. оценки-2, рекреационная оценка-СРЕДНЯЯ,</p>												

КОПИЯ ВЕРНА
ЗАМ. ДИРЕКТОРА ФИЛИАЛА-
ЛЕСНИЧЕГ
КУЗЬМИЦКАЯ С.А. Жуков

Ильинское участковое лесничество		ЛЕСОПАРКОВЫЕ ЗОНЫ										Квартал	35										
№	Пло-щадь	Состав	Под-рост	по-я	Вы-сота	Эле-мент	Со-став	Р:та	Ди:ам	Гр:па	Во:ни	Тип	Полн:ота	Запас	сырора-ст	Кл:ас	Запас	на	выделе,	лес.МЗ	Хозяи-ствен-ные	меропри-ятия	
1	2	3	4	5	6	7	8	9	10	11	12	13	14	15	16	17	18	19	20	21	22	23	24
19	2,6	10B+C+E	1	27	B	90	27	28	9	4	1	ЕСЛШ	0,7	24	62	62	1						
культуры под пологом																							
		10E	2	11	E	37	11	10				0,4	6	16	16	1							
подлесок: ЛЩ Ж ЛЩ РЕДКИЙ																							
культуры-79 г., состояние НЕУДОВЛЕТВОРИТЕЛЬНЫЕ, ОТСУТСТВИЕ УХОДА																							
рекреационная характеристика: тип ландшафта ЗАКР.ГОР.СОМКН., класс эстетич. оценки-2, рекреационная оценка-СРЕДНЯЯ, класс устойчивости-1, проходимость-СРЕДНЯЯ, просматриваемость-СРЕДНЯЯ, стадия дигрессии -1																							
20	9	ПОЛЯНА ДЛЯ ОЛДЫХА																					
подлесок: ИВК СРЕДНИЙ																							
рекреационная характеристика: тип ландшафта ОТКР.-С ЕД.ДЕРЕВ., класс эстетич. оценки-2, рекреационная оценка-СРЕДНЯЯ																							
21	1,7	лесные культуры	1	24	C	64	24	22	4	2	1	ЕСЛШ	0,8	31	53	48	1						2
		9C1E	B	24	20							C2				5	1						
подлесок: ЛЩ Ж КРЛ СРЕДНИЙ																							
культуры-52 г., состояние ХОРОШЕ																							
рекреационная характеристика: тип ландшафта ЗАКР.ГОР.СОМКН., класс эстетич. оценки-2, рекреационная оценка-СРЕДНЯЯ, класс устойчивости-1, проходимость-СРЕДНЯЯ, просматриваемость-СРЕДНЯЯ, стадия дигрессии -1																							
22	3,6	5B10C4C	1	26	B	80	26	24	8	4	1	ЕСЛШ	0,8	26	94	47	1						4
		OC	C	25	26							C2				9	3						
		C	95	25	30											38	1						
подлесок: ЛЩ Ж КРЛ ГУСТОЙ																							
рекреационная характеристика: тип ландшафта ЗАКР.ГОР.СОМКН., класс эстетич. оценки-2, рекреационная оценка-СРЕДНЯЯ, класс устойчивости-1, проходимость-СРЕДНЯЯ, просматриваемость-СРЕДНЯЯ, стадия дигрессии -1																							
СОСТАВ НЕОДНОРОДНЫЙ, ПОЛНОТА НЕРАВНОМЕРНАЯ, НАСАЖДЕНИЕ РАЗНОВОЗРАСТНОЕ																							
23	1,7	5C5B+OC	1	26	C	85	26	28	5	3	1	ЕСЛШ	0,7	30	51	26	1						
		B	26	26								C2				25	1						
подлесок: ЛЩ Р КРЛ СРЕДНИЙ																							
рекреационная характеристика: тип ландшафта ЗАКР.ГОР.СОМКН., класс эстетич. оценки-2, рекреационная оценка-СРЕДНЯЯ, класс устойчивости-1, проходимость-СРЕДНЯЯ, просматриваемость-СРЕДНЯЯ, стадия дигрессии -1																							
селекционная оценка: НОРМАЛЬНЫЕ																							
24	5,9	7B3C+OC+E	1	27	B	100	27	28	10	4	2	ЕСЛШ	0,7	24	142	99	1						
		C	28	40								C2				43	1						
подлесок: ЛЩ Ж КРЛ ГУСТОЙ																							



КОПИЯ
ЗАМ. ДИРЕКТОРА
ЛЕСНИЧЕГО
КУЗЬМИЦКАЯ З.А.