



УТВЕРЖДАЮ:

Должность:

Заместитель председателя

Комитета лесного хозяйства

Московской области

Ф.И.О:

А.В. Прокопченко

Дата:

06.04.2018

Акт
лесопатологического обследования № 300

лесных насаждений Подольского

лесничества (лесопарка)

Московской области

(субъект Российской Федерации)

Способ лесопатологического обследования:

1. Визуальный

2. Инструментальный

Место проведения

Участковое лесничество	Урочище (дача)	Квартал (кварталы)	Выдел (выделы)	Площадь, га
Ильинское	-	31	14	0,4

Лесопатологическое обследование проведено на общей площади

0,4 га.

1. Визуальное лесопатологическое обследование.*

Наземное

Дистанционное

1.1. На площади 0,4 га фактическая таксационная характеристика лесного насаждения **соответствует** (не соответствует) таксационному описанию (нужное подчеркнуть). Причины несоответствия _____

Список участков с выявленными несоответствиями приведён в приложении 1 к настоящему Акту.

1.2. Лесные насаждения с нарушенной и утраченной устойчивостью выявлены _____ на площади - га.

Участковое лесничество	Урочище (дача)	Площадь, га		Причина ослабления (гибели)
		с нарушенной устойчивостью	с утраченной устойчивостью	
Итого:				

Состояние обследованных лесных насаждений приведено в приложениях 1.1-1.4 к Акту в зависимости от метода проведения ЛПО.

1.3. В обследованных лесных участках прогнозируется:

Прогноз	Площадь, га
Ослабление лесных насаждений	
Усыхание лесных насаждений различной степени	
Развитие очагов вредных организмов	

1.4. Обнаружено загрязнение лесного участка отходами и выбросами: промышленными
бытовыми

Вид загрязнения	Размеры загрязнения			Объём, кубм	Площадь загрязнения, га
	длина, м	ширина, м	высота, м		

ЗАКЛЮЧЕНИЕ

Оценка текущего санитарного и лесопатологического состояния лесных насаждений, назначенные профилактические мероприятия по защите лесов, агитационные мероприятия:

Санитарное состояние насаждения - удовлетворительное; насаждение - устойчивое.

Состав насаждения по таксационному описанию 7БЗС+Д

В насаждении присутствуют бурелом (822) и ветровал (821)

По состоянию насаждения назначена 100% уборка неликвидной древесины на площади 0,4 га на основании Приказа Министерства природных ресурсов и экологии РФ от 12.09.2016 № 470.

Исполнитель работ по проведению лесопатологического обследования:

ФИО Шалагина Е.П.

Подпись 

*Раздел включается в акт, в случае проведения лесопатологического обследования визуальным способом.

Октябрь

Результаты проведения лесопатологического обследования лесных насаждений за

Субъект Российской Федерации Московская область Лесничество (лесопарк) Подольское
 Участковое лесничество Ильинское Урочище (лесная дача) _____

№	Номер квартала	Номер выдела	Площадь выдела, га	Целевое назначение лесов	Категория защитных лесов	Номер лесопатологического участка	Площадь лесопатологического участка, га	Таксационная характеристика лесного насаждения										Распределение деревьев по категориям состояния, % от запаса										Лесовосстановительные мероприятия								
								состав	порода	возраст	средняя высота, м	средний диаметр, см	тип леса	полнота	бонитет	число деревьев на проб. шт.	ослабленные без признаков ослабления	ослабленные	сильно ослабленные	усыхающие	свежий сухостой	старый сухостой	свежий ветровал	старый ветровал	свежий бурелом	старый бурелом	аварийные деревья		Признаки повреждения деревьев	Доля поврежденных деревьев, %	Причина ослабления, повреждения	Подожки рубки, %	вид	Назначенные мероприятия		
1	2	3	0,4	Защитные	Лесопарковые зоны	1	0,4	7Б3С+Д	Б	70	25	22	ЕСЛШ	0,5	1	160	17	18	19	20	21	22	23	24	25	26	27	28	29	30	31	32	33	34	УНД	0,4
31	14	0,4																																		

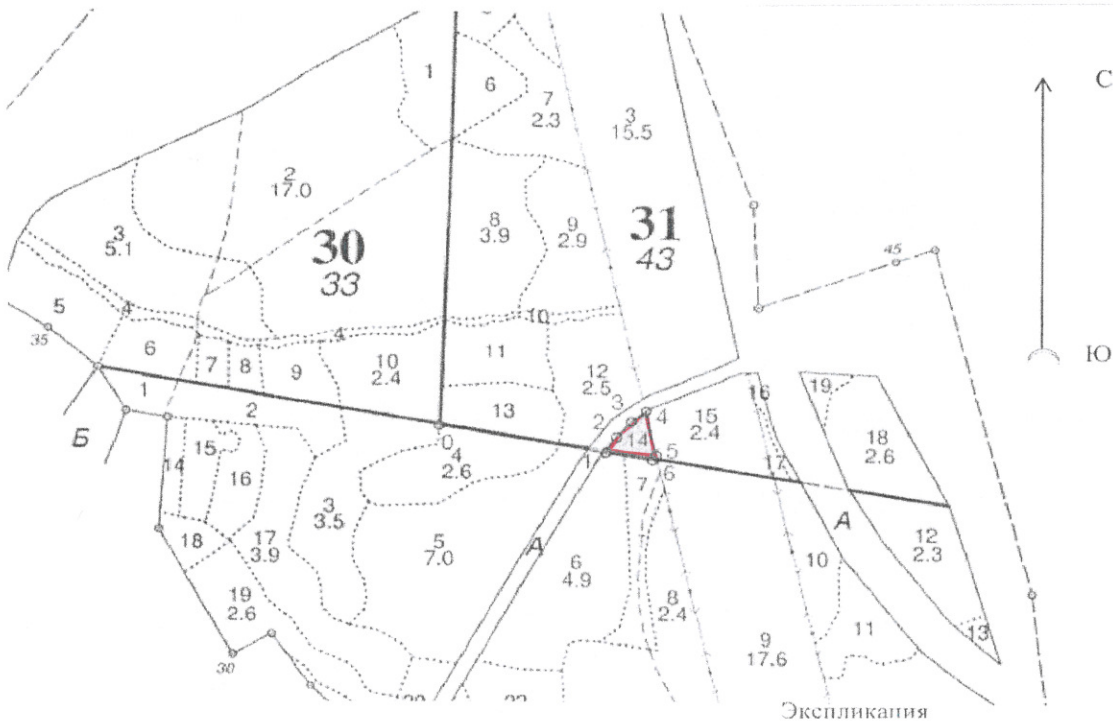
Показатели, не соответствующие таксационному описанию отмечаются «*».
 Исполнитель работ по проведению лесопатологического обследования:

ФИО Шалагина Е.П. Подпись 

Дата составления документа 04.04.2018 Телефон 89647101101

Абрис участка

М 1:10000



Номер выдела	Ленты (круговой площадки) перечёта				
	№ ленты (площадки)	длина, м	ширина, м	радиус, м	площадь, га

Номера точек	Координаты	Румбы линий	Длина, м

Условные обозначения:

 границы участка на обследованной территории

Исполнитель работ по проведению лесопатологического обследования:

ФИО Шалагина Е.П.

Подпись 

Дата составления документа

04.04.2018

Телефон

89647101101

ЛЕСОПАРКОВЫЕ ЗОНЫ

Квартал

Ильинское участковое лесничество

Н	Пло-	Состав	Подрост	по	Я	Вы-	Эле-	Воз-	Вы-	Ди-	Кл:	Гр:	Во:	Тип	Полн:	Запас	сырост.	Кл:	Запас	на	выделе,	дес.	МЗ	
	ва-	длесок	покр	поч:	со-	мент:	ра	со-	ам:	с	па:	ни:	леса	леса	ота:	леса,	дес.	МЗ	ас:	ас:	еди-	захла:	млн.	
	де-	ва,	рельеф,	особенн:	Р:	та	ле-	ст:	та	ел:	во:	те:	тлу	а	пл:	по	то:	стоя:	дин	ны:	дер:	облий:	лик-	
	ла	ка	о	порослевом	У:	я-	са	ру-	пр:	ас:	ас:	т	та:	та:	де:	тав-	рн:	ста:	ест:	ест:	воз:	во:	з	
		ег.	незалес.	земель:	С:	са-																		
		Хар.	лесных	культур:																				
		Кадастр.	ов.	оценка:																				
	1:	2:	3:	4:	5:	6:	7:	8:	9:	10:	11:	12:	13:	14:	15:	16:	17:	18:	19:	20:	21:	22:	23:	24:

рекреационная характеристика: тип ландшафта ЗАКР.ГОР.СОМКН., класс эстетич. оценки-2, рекреационная оценка-СРЕДНЯЯ, класс устойчивости-1, проходимость-СРЕДНЯЯ, просматриваемость-СРЕДНЯЯ, стадия депрессии -1
ЗАГРЯЗНЕНИЕ БЫТОВЫМИ ОТХОДАМИ

13	1,6	5С2С3В+ОС	1	25	С	95	26	36	5	3	1	ЕСЛШ	0,5	20	32	16	1							
				С	65	22	24					С2				6	1							
				В	75	25	22									10	1							

культуры под пологом
2 15 Е
10Е
подлесок: Р Ж ЛЩ СРЕДНИЙ
культуры-64 г., состояние НЕУДОВЛЕТВОРИТЕЛЬНЫЕ, ОТСУТСТВИЕ УХОДА
рекреационная характеристика: тип ландшафта ЗАКР.БЕРТ.СОМКН., класс эстетич. оценки-2, рекреационная оценка-СРЕДНЯЯ, класс устойчивости-1, проходимость-СРЕДНЯЯ, просматриваемость-СРЕДНЯЯ, стадия депрессии -1
селекционная оценка: НОРМАЛЬНЫЕ

14	4	7Б3С+Д	1	25	Б	70	25	22	7	3	1	ЕСЛШ	0,5	16	6	4	1							
				С	110	25	40					С2				2	1							

подлесок: ЛЩ Ж СРЕДНИЙ
рекреационная характеристика: тип ландшафта ЗАКР.ГОР.СОМКН., класс эстетич. оценки-2, рекреационная оценка-СРЕДНЯЯ, класс устойчивости-1, проходимость-СРЕДНЯЯ, просматриваемость-СРЕДНЯЯ, стадия депрессии -1
класс устойчивости-1, проходимость-СРЕДНЯЯ, просматриваемость-СРЕДНЯЯ, стадия депрессии -1

2,4 ЛИНИЯ ЭЛЕКТРОПЕРЕДАЧ
ширина 195,0 м, протяженность 0,1 км, ЗАРОСШАЯ
рекреационная характеристика: тип ландшафта ОТКР.-С ЕД.ДЕРЕВ., класс эстетич. оценки-3, рекреационная оценка-НИЗКАЯ
уч-ОК ОБЕГМЕНЕН ПРАВОМ АРЕНДЫ

16	2	ПРОЧИЕ ЗЕМЛИ																						
		рекреационная характеристика:																						
		ИСП.БЕЗ РАЗРЕШИТЕЛЬНЫХ ДОК.																						

тип ландшафта ОТКР.-БЕЗ ДЕРЕВ., класс эстетич. оценки-3, рекреационная оценка-НИЗКАЯ

17	2	10В+Д	1	24	Б	70	24	22	7	3	2	ЕСЛШ	0,4	12	2	2	2							
												С2												

подлесок: ЛЩ Р КРЛ СРЕДНИЙ
рекреационная характеристика: тип ландшафта П/ОТКР.С РАВ.РАЗМ, класс эстетич. оценки-2, рекреационная оценка-СРЕДНЯЯ, класс устойчивости-1, проходимость-СРЕДНЯЯ, просматриваемость-СРЕДНЯЯ, стадия депрессии -2

18	2,6	7Б3ОС+Д	1	27	Б	85	27	24	9	4	1	ЕСЛШ	0,7	24	62	43	2	3						
				ОС	26	28						С2				19	3							

подлесок: ЛЩ КРЛ Р ГУСТОЙ
повреждение ФИТОВРЕДИТЕЛИ, ОСИНА, СИЛЬНАЯ ПОВРЕЖДЕННОСТЬ, ЛОЖНЫЙ ТРУТОВИК
рекреационная характеристика: тип ландшафта ЗАКР.ГОР.СОМКН., класс эстетич. оценки-2, рекреационная оценка-СРЕДНЯЯ, класс устойчивости-1, проходимость-СРЕДНЯЯ, просматриваемость-СРЕДНЯЯ, стадия депрессии -2

3 ПРОЧИЕ ЗЕМЛИ



КОПИЯ РЕГНА
ЗАМ. ДИРЕКТОРА ФИЛИАЛА
ЛЕСНИЧЕЦА
КУЗЬМИЦКАЯ С.А.