



УТВЕРЖДАЮ:

Должность: Заместитель председателя  
Комитета лесного хозяйства  
Московской области  
Ф.И.О: А.В. Прокопченко  
Дата: 08.04.2018

**Акт**  
лесопатологического обследования № 299

лесных насаждений Подольского лесничества (лесопарка)  
Московской области (субъект Российской Федерации)

Способ лесопатологического обследования:

- 1. Визуальный
- 2. Инструментальный

Место проведения

Участковое лесничество	Урочище (дача)	Квартал (кварталы)	Выдел (выделы)	Площадь, га
Ильинское	-	31	12	2,5

Лесопатологическое обследование проведено на общей площади 2,5 га.

**1. Визуальное лесопатологическое обследование.\***

Наземное

Дистанционное

1.1. На площади 2,5 га фактическая таксационная характеристика лесного насаждения **соответствует** (не соответствует) таксационному описанию (нужное подчеркнуть). Причины несоответствия \_\_\_\_\_

Список участков с выявленными несоответствиями приведён в приложении 1 к настоящему Акту.

1.2. Лесные насаждения с нарушенной и утраченной устойчивостью выявлены \_\_\_\_\_ на площади - га.

Участковое лесничество	Урочище (дача)	Площадь, га		Причина ослабления (гибели)
		с нарушенной устойчивостью	с утраченной устойчивостью	
Итого:				

Состояние обследованных лесных насаждений приведено в приложениях 1.1-1.4 к Акту в зависимости от метода проведения ЛПО.

1.3. В обследованных лесных участках прогнозируется:

Прогноз	Площадь, га
Ослабление лесных насаждений	
Усыхание лесных насаждений различной степени	
Развитие очагов вредных организмов	

1.4. Обнаружено загрязнение лесного участка отходами и выбросами: промышленными   
бытовыми

Вид загрязнения	Размеры загрязнения			Объём, кубм	Площадь загрязнения, га
	длина, м	ширина, м	высота, м		

**ЗАКЛЮЧЕНИЕ**

Оценка текущего санитарного и лесопатологического состояния лесных насаждений, назначенные профилактические мероприятия по защите лесов, агитационные мероприятия:

*Санитарное состояние насаждения - удовлетворительное; насаждение - устойчивое.*

*Состав насаждения по таксационному описанию бС2С2Б+Е*

*В насаждении присутствуют бурелом (822) и ветровал (821)*

*По состоянию насаждения назначена 100% уборка неликвидной древесины на площади 0,9 га на основании Приказа Министерства природных ресурсов и экологии РФ от 12.09.2016 № 470.*

*С целью предотвращения негативных процессов или снижения ущерба от их воздействия необходимо проводить надзор за состоянием насаждения на площади 1,6 га.*

\_\_\_\_\_

\_\_\_\_\_

Исполнитель работ по проведению лесопатологического обследования:

ФИО Шалагина Е.П.

Подпись 

\*Раздел включается в акт, в случае проведения лесопатологического обследования визуальным способом.

Результаты проведения лесопатологического обследования лесных насаждений за 2017 г.

Сентябрь  
(месяц)

Субъект Российской Федерации Московская область Лесничество (лесопарк) Подольское  
Участковое лесничество Ильинское Урочище (лесная дача)

Номер квартала	Номер выдела	Площадь выдела, га	Плесовое назначение лесов	Категория защитных лесов	Номер лесопатологического участка	Площадь лесопатологического участка, га	Таксационная характеристика лесного насаждения										Число деревьев на проб. шт.	Распределение деревьев по категориям состояния, % от запаса										Признаки повреждения деревьев	Доля поврежденных деревьев, %	Причина ослабления, повреждения	Подожгит рубск, %	Назначенные мероприятия				
							состав	порода	возраст	средняя высота, м	средний диаметр, см	тип леса	полнота	бонитет	запас, куб. м/га	ослабленные		ослабленные сильно	ослабленные уыхающие	свежий сухостой	старый сухостой	свежий ветровал	старый ветровал	свежий бурелом	старый бурелом	аварийные деревья	вид					площадь, га				
1	2	2,5	Защитные	Лесопарковые зоны	6	1	0,9	6С2С2Б+Е	С	75	25	28	ЕСЛШ	0,6	1	250	17	18	19	20	21	22	23	24	25	26	27	28	29	30	31	32	33	34	УНД	0,9
31	12	2,5	Защитные	Лесопарковые зоны	6	1	0,9	6С2С2Б+Е	С	75	25	28	ЕСЛШ	0,6	1	250	17	18	19	20	21	22	23	24	25	26	27	28	29	30	31	32	33	УНД	0,9	

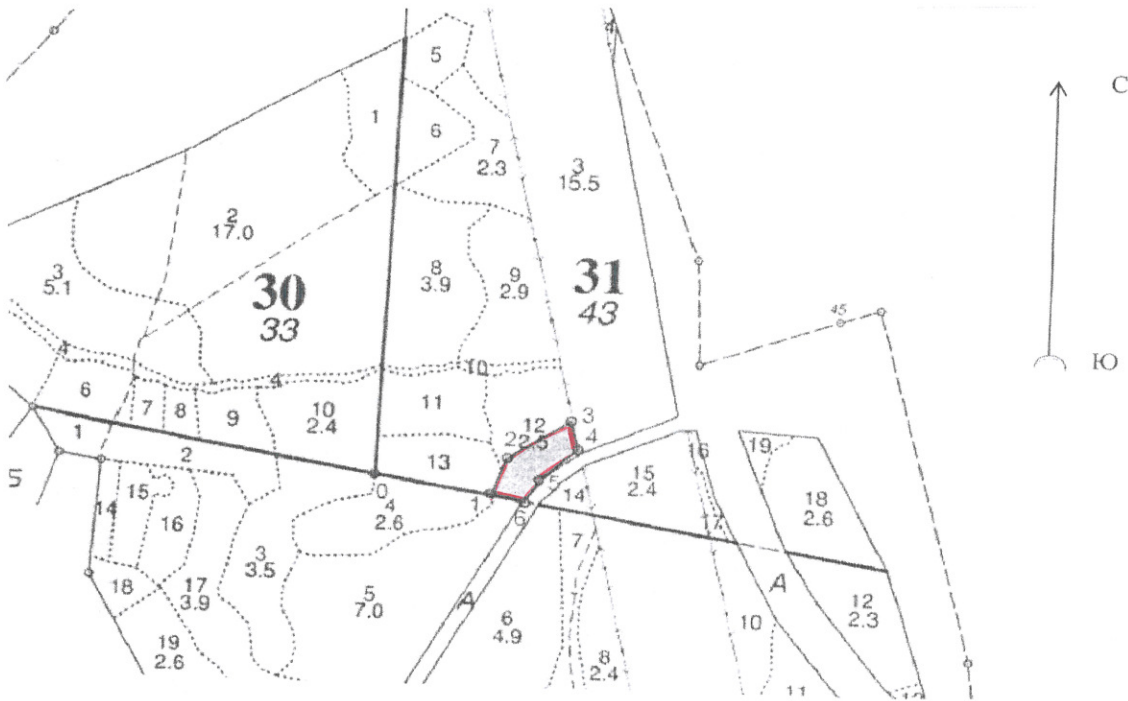
Показатели, не соответствующие таксационному описанию отмечаются «\*».  
Исполнитель работ по проведению лесопатологического обследования:

ФИО Шалагина Е.П. Подпись 

Дата составления документа 04.04.2018 Телефон 89647101101

### Абрис участка

М 1:10000



Номер выдела	Ленты (круговой площадки) перечёта				
	№ ленты (площадки)	длина, м	ширина, м	радиус, м	площадь, га

Номера точек	Координаты	Румбы линий	Длина, м

Условные обозначения:

— граница участка для обследования УИД

Исполнитель работ по проведению лесопатологического обследования:

ФИО Шалагина Е.П.

Подпись *Шалагина Е.П.*

Дата составления документа 04.04.2018

Телефон 89647101101

ЛЕСОПАРКОВЫЕ ЗОНЫ

Квартал 31

Ильинское участковое лесничество

N	Площадь	Состав	Подрост	по Я. Вы-эле	Воз-мент	Высо-ам: с	Ди: ас: ул:	Кл: Гр: Во: па: ни:	Тип леса	Полн: Запас сырья	Кл: Запас на выделе, дес. М3	Хозяйственные
1	2	3	4	5	6	7	8	9	10	11	12	13
1	2	3	4	5	6	7	8	9	10	11	12	13
1	2	3	4	5	6	7	8	9	10	11	12	13

КОПИЯ

культуры под пологом

10Е

подлесок: ЛЩ Р РЕДКИЙ

культуры-70 г., состояние НЕУДОБЛЕТВОРИТЕЛЬНЫЕ, ОТСУТСТВИЕ УХОДА

рекреационная характеристика: тип ландшафта ЗАКР.ВЕРТ.СОМКН., класс эстетич. оценки-2, рекреационная оценка-СРЕДНЯЯ,

класс устойчивости-1, проходимость-СРЕДНЯЯ, просматриваемость-СРЕДНЯЯ, стадия дигрессии -1

8 3,9 8В10С1С+Е

1 27 В

85 27 26 9 4 1

ЕСЛШ 0,8 28 109

87 1

11 3

11 1

ОС

С

25 30

26 36

0,4

7

16

16

1

5 3

4 1

18 19

20

21

22

23

18

19

20

21

22

24

9 2,9 7Б10С2С

1 26 Б

75 26 24 8 4 1

ЕСЛШ 0,7 23 67

47 2

7 3

13 1

ОС

С

26 30

27 36

0,7

23

67

47

7 3

13 1

18 19

20

21

22

23

18

19

20

21

22

24

10 4

ПОЛЯНА ДЛЯ ОТДЫХА

единичные деревья

8Б2ОС+ИВД

1 25 С

80 25 30 4 2 1

ЕСЛШ 0,8 33 59

24 1

23 1

12 1

ОС

ИВД

65 23 22

23 26

0,8

33

59

24

23

12

18 19

20

21

22

23

18

19

20

21

22

24

склон ЮЗ-10

рекреационная характеристика: тип ландшафта ОТКРЫТЫЙ-РЕДИНА, класс эстетич. оценки-3, рекреационная оценка-НИЗКАЯ

1 25 С

80 25 30 4 2 1

ЕСЛШ 0,8 33 59

24 1

23 1

12 1

ОС

ИВД

65 23 22

23 26

0,8

33

59

24

23

12

18 19

20

21

22

23

18

19

20

21

22

24

12 2,5 6С2С2Б+Е

1 25 С

75 25 28 4 2 1

ЕСЛШ 0,6 25 63

38 1

13 1

12 1

ОС

ИВД

110 26 40

75 25 24

0,6

25

63

38

13

12

18 19

20

21

22

23

18

19

20

21

22

24

подлесок: ЛЩ Ж СРЕДНИЙ

рекреационная характеристика: тип ландшафта ЗАКР.ГОР.СОМКН., класс эстетич. оценки-2, рекреационная оценка-СРЕДНЯЯ,

класс устойчивости-1, проходимость-СРЕДНЯЯ, просматриваемость-СРЕДНЯЯ, стадия дигрессии -1

класс устойчивости-1, проходимость-СРЕДНЯЯ, просматриваемость-СРЕДНЯЯ, стадия дигрессии -1

СОСТАВ НЕОДНОРОДНЫЙ, ПОЛНОТА НЕРАВНОМЕРНАЯ, ВЫСОТА ВАРЬИРУЕТ, ВОНИТЕТ ВАРЬИРУЕТ

75 25 28 4 2 1

ЕСЛШ 0,6 25 63

38 1

13 1

12 1

0,6

25

63

38

13



КОПИЯ ВЕРНА  
ЗАМ. ДИРЕКТОРА  
ЛЕСНИ.  
КУЗЬМА ЧИТЧЕНКО

## Ильинское участковое лесничество

## ЛЕСОПАРКОВЫЕ ЗОНЫ

№	Пло-щадь	Состав, рельеф, особенности	Высота	Элементы	Возраст	Диаметр	Класс	Группа	Тип леса	Полнота	Запас сырья	Класс	Выделение	Дес.	МЗ	Хозяйственные мероприятия							
:	:	:	:	:	:	:	:	:	:	:	:	:	:	:	:	:							
1	2	3	4	5	6	7	8	9	10	11	12	13	14	15	16	17	18	19	20	21	22	23	24

рекреационная характеристика: тип ландшафта ЗАКР.ГОР.СОМКН., класс эстетич. оценки-2, рекреационная оценка-СРЕДНЯЯ, класс устойчивости-1, проходимость-СРЕДНЯЯ, просматриваемость-СРЕДНЯЯ, стадия дигрессии -1

ЗАГРЯЗНЕНИЕ ВЯТОВЫМИ ОТХОДАМИ

культуры под пологом

10Е

2 15 Б

подлесок: Р Ж ЛЩ СРЕДНИЙ

культуры-64 г., состояние НЕУДОВОЛЕТВОРИТЕЛЬНЫЕ, ОТСУТСТВИЕ УХОДА

рекреационная характеристика: тип ландшафта ЗАКР.ВЕРТ.СОМКН., класс эстетич. оценки-2, рекреационная оценка-СРЕДНЯЯ, класс устойчивости-1, проходимость-СРЕДНЯЯ, просматриваемость-СРЕДНЯЯ, стадия дигрессии -1

селекционная оценка: НОРМАЛЬНЫЕ

14 ,4 7ВЗС+Д 1 25 Б С 70 25 22 7 3 1 ЕСЛШ 0,5 16 6 4 1

С 65 22 24 С2 6 1

Б 75 25 22 10 1

подлесок: ЛЩ Ж СРЕДНИЙ

рекреационная характеристика: тип ландшафта ЗАКР.ГОР.СОМКН., класс эстетич. оценки-2, рекреационная оценка-СРЕДНЯЯ, класс устойчивости-1, проходимость-СРЕДНЯЯ, просматриваемость-СРЕДНЯЯ, стадия дигрессии -1

15 2,4 ЛИНИЯ ЭЛЕКТРОПЕРЕДАЧ

ширина 195,0 м, протяженность 0,1 км, ЗАРОСШАЯ

рекреационная характеристика: тип ландшафта ОТКР.-С ЕД.ДЕРЕВ., класс эстетич. оценки-3, рекреационная оценка-НИЗКАЯ

уч-ОК ОБРЕМЕНЕН ПРАВОМ АРЕНДЫ

16 ,2 ПРОЧИЕ ЗЕМЛИ

рекреационная характеристика: тип ландшафта ОТКР.-БЕЗ ДЕРЕВ., класс эстетич. оценки-3, рекреационная оценка-НИЗКАЯ

ИСП.БЕЗ РАЗРЕШИТЕЛЬНЫХ ДОК.

17 ,2 10Б+Д 1 24 Б С 70 24 22 7 3 2 ЕСЛШ 0,4 12 2 2 2

С2

подлесок: ЛЩ Р КРП СРЕДНИЙ

рекреационная характеристика: тип ландшафта П/ОТКР.С РАВ.РАЗМ.КЛАСС ЭСТЕТИЧ. ОЦЕНКИ-2, рекреационная оценка-СРЕДНЯЯ, класс устойчивости-1, проходимость-СРЕДНЯЯ, просматриваемость-СРЕДНЯЯ, стадия дигрессии -2

18 2,6 7ВЗС+Д 1 27 Б ОС 85 27 24 9 4 1 ЕСЛШ 0,7 24 62 43 2 3

ОС 26 28 19 3

подлесок: ЛЩ КРП Р ГУСТОЙ

повреждение ФИТОВРЕДИТЕЛИ, ОСИНА, СИЛЬНАЯ ПОВРЕЖДЕННОСТЬ, ЛОЖНЫЙ ТРУТОВИК

рекреационная характеристика: тип ландшафта ЗАКР.ГОР.СОМКН., класс эстетич. оценки-2, рекреационная оценка-СРЕДНЯЯ, класс устойчивости-1, проходимость-СРЕДНЯЯ, просматриваемость-СРЕДНЯЯ, стадия дигрессии -2

19 ,3 ПРОЧИЕ ЗЕМЛИ

КОПИЯ ВЕРНА  
ЗАМ. ДИРЕКТОРА ФИЛИАЛА-  
ЛЕСНИЧЕГО  
КУЗЬМИЦКАЯ С.А. Жуков