



УТВЕРЖДАЮ:

Должность: Заместитель председателя
Комитета лесного хозяйства
Московской области

Ф.И.О: А.В. Прокопченко

Дата: 06.04.2018

Акт
лесопатологического обследования № 297

лесных насаждений Подольского лесничества (лесопарка)
Московской области (субъект Российской Федерации)

Способ лесопатологического обследования: **1. Визуальный**
2. Инструментальный

Место проведения

Участковое лесничество	Урочище (дача)	Квартал (кварталы)	Выдел (выделы)	Площадь, га
Ильинское	-	26	29	4,1

Лесопатологическое обследование проведено на общей площади 4,1 га.

1. Визуальное лесопатологическое обследование.*

Наземное

Дистанционное

1.1. На площади 4,1 га фактическая таксационная характеристика лесного насаждения **соответствует** (не соответствует) таксационному описанию (нужное подчеркнуть). Причины несоответствия _____

Список участков с выявленными несоответствиями приведён в приложении 1 к настоящему Акту.

1.2. Лесные насаждения с нарушенной и утраченной устойчивостью выявлены _____ на площади - га.

Участковое лесничество	Урочище (дача)	Площадь, га		Причина ослабления (гибели)
		с нарушенной устойчивостью	с утраченной устойчивостью	
Итого:				

Состояние обследованных лесных насаждений приведено в приложениях 1.1-1.4 к Акту в зависимости от метода проведения ЛПО.

1.3. В обследованных лесных участках прогнозируется:

Прогноз	Площадь, га
Ослабление лесных насаждений	
Усыхание лесных насаждений различной степени	
Развитие очагов вредных организмов	

1.4. Обнаружено загрязнение лесного участка отходами и выбросами: промышленными
бытовыми

Вид загрязнения	Размеры загрязнения			Объём, кубм	Площадь загрязнения, га
	длина, м	ширина, м	высота, м		

ЗАКЛЮЧЕНИЕ

Оценка текущего санитарного и лесопатологического состояния лесных насаждений, назначенные профилактические мероприятия по защите лесов, агитационные мероприятия:

Санитарное состояние насаждения - удовлетворительное; насаждение - устойчивое.

Состав насаждения по таксационному описанию 7ЕЗЕ+С+Б+ОС

В насаждении присутствуют бурелом (822) и ветровал (821)

По состоянию насаждения назначена 100% уборка неликвидной древесины на площади 1,0 га на основании Приказа Министерства природных ресурсов и экологии РФ от 12.09.2016 № 470.

С целью предотвращения негативных процессов или снижения ущерба от их воздействия необходимо проводить надзор за состоянием насаждения на площади 3,1 га.

Исполнитель работ по проведению лесопатологического обследования:

ФИО Шалагина Е.П.

Подпись 

*Раздел включается в акт, в случае проведения лесопатологического обследования визуальным способом.

Результаты проведения лесопатологического обследования лесных насаждений за

октябрь 2017 г.

(месяц)

Субъект Российской Федерации **Московская область**

Лесничество (лесопарк) **Подольское**

Участковое лесничество **Ильинское**

Урочище (лесная дача)

Номер квартала	Номер выдела	Площадь выдела, га	Лесное назначение	Категория защитных лесов	Номер лесопатологического	Площадь лесопатологического	Высота выдела, га	Распределение деревьев по категориям состояния, % от запаса										Число деревьев на проб. шт.	Таксационная характеристика лесного насаждения				Тип леса	Полнота	Бонитет	Запас, куб. м/га	Назначенные мероприятия										
								ослабленые	ослабленные	сильно ослабленные	ухаживающие	свежий сухой	старый сухой	свежий ветровал	старый ветровал	свежий бурелом	старый бурелом		аварийные	Признаки повреждения	Доля поврежденных деревьев, %	Причина ослабления, повреждения					Подлежит рубке, %	вид	площадь, га								
1	2	4,1	Защитные	Лесопарковые зоны	6	1		8	9	10	11	12	13	14	15	16	17	18	19	20	21	22	23	24	25	26	27	28	29	30	31	32	33	34	УНД	1	
26	29	4,1	Защитные	Лесопарковые зоны	6	1		7ЭЗБ+С+В+ОС	Е	60	23	20	ЕСЛШ	0,8	1	380	-	-	-	-	-	-	-	-	-	-	-	-	-	-	-	-	-	-	-	-	-

Показатели, не соответствующие таксационному описанию отмечаются «*».

Исполнитель работ по проведению лесопатологического обследования:

ФИО Шалагина Е.П.

Подпись



Дата составления документа

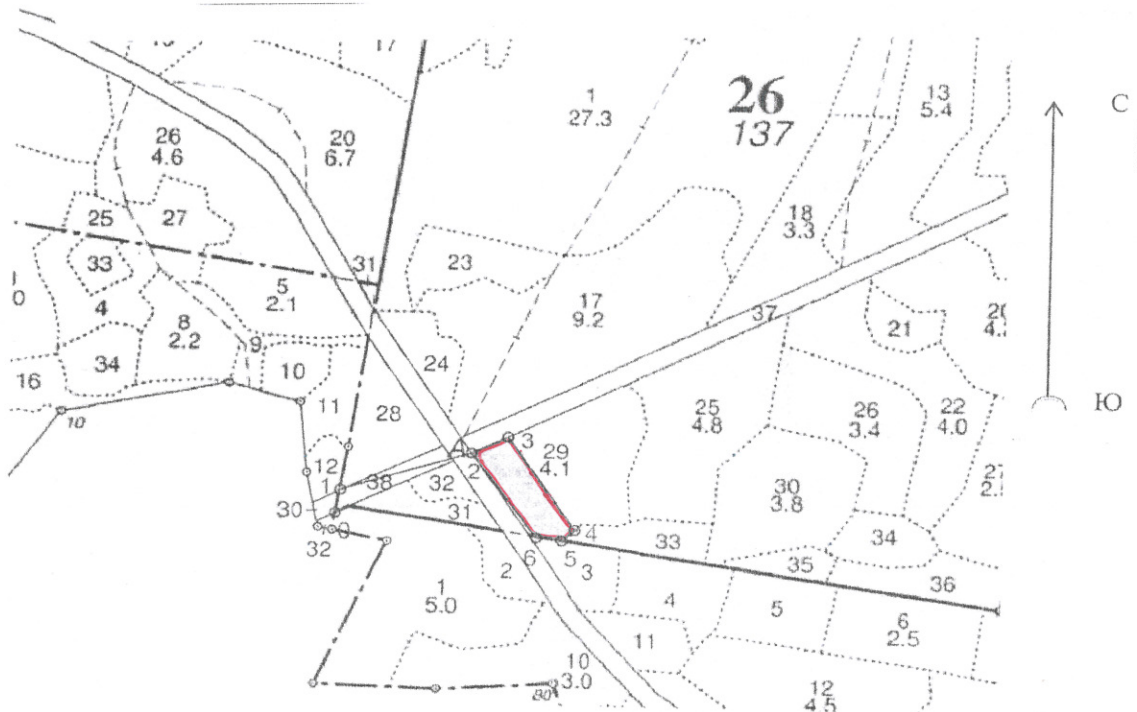
04.04.2018

Телефон

89647101101

Абрис участка

М 1:10000



Номер выдела	Ленты (круговой площадки) перечёта				
	№ ленты (площадки)	длина, м	ширина, м	радиус, м	площадь, га

Номера точек	Координаты	Румбы линий	Длина, м

Условные обозначения:

 границы участка для проведения ЧОД

Исполнитель работ по проведению лесопатологического обследования:

ФИО Шалагина Е.П.

Подпись 

Дата составления документа 04.04.2018

Телефон 89647101101

Ильинское участковое лесничество

ЛЕСОПАРКОВЫЕ ЗОНЫ

Квартал 26

1	2	3	4	5	6	7	8	9	10	11	12	13	14	15	16	17	18	19	20	21	22	23	24	
Пло- вы- де- ла	Состав. подрост, по: ва, рельеф, особенн: ости выдела. Омет:	Я: Вы- со: та	Эле- мент: ле-	Воз- ра: ст	Вы- со: та	Ди: ам: ет:	Кл: Гр: па: во:	Бо: па: во:	Тип: леса: тлу:	Полн: сумм: а пл:	Запас сыро- ста: оща:	раст. в т.ч. на	Зона лес. на	МЗ су- по:	Кл: ре- ло:	Запас на еди- ние:	Выделе, захламл. хо- сто:	лес. ре- ло:	лес. ре- ло:	лес. ре- ло:	лес. ре- ло:	лес. ре- ло:	лес. ре- ло:	лес. ре- ло:
1	2	3	4	5	6	7	8	9	10	11	12	13	14	15	16	17	18	19	20	21	22	23	24	
1	19	Е	48	19	18	3	2	1	ЕСЛШ	0,7	23	78	1	2	3									
10Е+Д									С2															
26	3,4	лесные культуры																						
единичные деревья																								
80С2Б																								
культуры-68 г., состояние																								
рекреационная характеристика:																								
класс устойчивости-1, проходимость																								
класс устойчивости-1, проходимость																								
1	25	Д	90	24	32	5	2	2	ДСЛШ	0,6	23	58	29	2	3									
27	2,5	5Д50С+Е							С2				29	2	3									
подросок: 10Д (10) 1,0 м, подлесок: ЛШ КРП ГУСТОЙ																								
повреждение ФИТОВРЕДИТЕЛИ, ОСИНА, СИЛЬНАЯ ПОВРЕЖДЕННОСТЬ, ЛОЖНЫЙ ТРУТОВИК																								
рекреационная характеристика:																								
класс устойчивости-2, проходимость																								
класс устойчивости-2, проходимость																								
ПОЛНОТА НЕРАВНОМЕРНАЯ, НАСАЖДЕНИЕ РАЗНОВОЗРАСТНОЕ, ИСП. БЕЗ РАЗРЕШИТЕЛЬНЫХ ДОК.																								
1	26	ОС	75	26	28	8	4	1	ЕСЛШ	0,7	29	49	29	3	2									
28	1,7	60С4Б+С+Д+Е							С2				29	3	2									
подросок: 10Е (35) 7,0 м, подлесок: Р Ж КРП СРЕДНИЙ																								
повреждение ФИТОВРЕДИТЕЛИ, ОСИНА, СИЛЬНАЯ ПОВРЕЖДЕННОСТЬ, ЛОЖНЫЙ ТРУТОВИК																								
рекреационная характеристика:																								
класс устойчивости-2, проходимость																								
класс устойчивости-2, проходимость																								
ПОЛНОТА НЕРАВНОМЕРНАЯ, НАСАЖДЕНИЕ РАЗНОВОЗРАСТНОЕ, ИСП. БЕЗ РАЗРЕШИТЕЛЬНЫХ ДОК.																								
1	25	Е	60	23	20	3	2	1	ЕСЛШ	0,8	38	156	109	1	12									
29	4,1	7Е3Е+С+Б+ОС							С2				47	1										
подлесок: Р ЛШ РЕДКИЙ																								
повреждение ЭНТОМОВРЕДИТЕЛИ, ЕЛЬ, СЛАБАЯ ПОВРЕЖДЕННОСТЬ, ТИПОГРАФ ПОВРЕЖДЕНИЕ ДИКИМИ ЖИВОТНЫМИ, ЕЛЬ, СЛАБАЯ ПОВРЕЖДЕННОСТЬ,																								
ПОГРЫЗ КОРЯ																								
рекреационная характеристика:																								
класс устойчивости-2, проходимость																								
класс устойчивости-2, проходимость																								
1	26	Б	75	26	26	8	4	1	ЕСЛШ	0,6	20	76	53	2	4									
30	3,8	7Б30С+С+Д							С2				23	3										
подлесок: Р ЛШ РЕДКИЙ																								
повреждение ЭНТОМОВРЕДИТЕЛИ, ЕЛЬ, СЛАБАЯ ПОВРЕЖДЕННОСТЬ, ТИПОГРАФ ПОВРЕЖДЕНИЕ ДИКИМИ ЖИВОТНЫМИ, ЕЛЬ, СЛАБАЯ ПОВРЕЖДЕННОСТЬ,																								
ПОГРЫЗ КОРЯ																								
рекреационная характеристика:																								
класс устойчивости-2, проходимость																								
класс устойчивости-2, проходимость																								
ПОЛНОТА НЕРАВНОМЕРНАЯ, НАСАЖДЕНИЕ РАЗНОВОЗРАСТНОЕ, ИСП. БЕЗ РАЗРЕШИТЕЛЬНЫХ ДОК.																								
1	26	Б	45	14	12																			
30	3,8	7Б30С+С+Д																						
подлесок: Р ЛШ РЕДКИЙ																								
повреждение ЭНТОМОВРЕДИТЕЛИ, ЕЛЬ, СЛАБАЯ ПОВРЕЖДЕННОСТЬ, ТИПОГРАФ ПОВРЕЖДЕНИЕ ДИКИМИ ЖИВОТНЫМИ, ЕЛЬ, СЛАБАЯ ПОВРЕЖДЕННОСТЬ,																								
ПОГРЫЗ КОРЯ																								
рекреационная характеристика:																								
класс устойчивости-2, проходимость																								
класс устойчивости-2, проходимость																								
ПОЛНОТА НЕРАВНОМЕРНАЯ, НАСАЖДЕНИЕ РАЗНОВОЗРАСТНОЕ, ИСП. БЕЗ РАЗРЕШИТЕЛЬНЫХ ДОК.																								

КОПИЯ
ЗАМ. ДИРЕКТОРА ФИЛИАЛА-
ЛЕСНИЧЕСТВО
К/ЗЫБИЦКАЯ С.А. Журавлев