



УТВЕРЖДАЮ:

Должность: Заместитель председателя
Комитета лесного хозяйства
Московской области

Ф.И.О: А.В. Прокопченко

Дата: 06.04.2018

Акт
лесопатологического обследования № 296

лесных насаждений Подольского лесничества (лесопарка)
Московской области (субъект Российской Федерации)

Способ лесопатологического обследования:

1. Визуальный
2. Инструментальный

Место проведения

Участковое лесничество	Урочище (дача)	Квартал (кварталы)	Выдел (выделы)	Площадь, га
Ильинское	-	26	28	1,7

Лесопатологическое обследование проведено на общей площади 1,7 га.

1. Визуальное лесопатологическое обследование.*

Наземное

Дистанционное

1.1. На площади 1,7 га фактическая таксационная характеристика лесного насаждения соответствует (не соответствует) таксационному описанию (нужное подчеркнуть). Причины несоответствия _____

Список участков с выявленными несоответствиями приведён в приложении 1 к настоящему Акту.

1.2. Лесные насаждения с нарушенной и утраченной устойчивостью выявлены _____ на площади - га.

Участковое лесничество	Урочище (дача)	Площадь, га		Причина ослабления (гибели)
		с нарушенной устойчивостью	с утраченной устойчивостью	
Итого:				

Состояние обследованных лесных насаждений приведено в приложениях 1.1-1.4 к Акту в зависимости от метода проведения ЛПО.

1.3. В обследованных лесных участках прогнозируется:

Прогноз	Площадь, га
Ослабление лесных насаждений	
Усыхание лесных насаждений различной степени	
Развитие очагов вредных организмов	

1.4. Обнаружено загрязнение лесного участка отходами и выбросами: промышленными
бытовыми

Вид загрязнения	Размеры загрязнения			Объём, куб. м	Площадь загрязнения, га
	длина, м	ширина, м	высота, м		

ЗАКЛЮЧЕНИЕ

Оценка текущего санитарного и лесопатологического состояния лесных насаждений, назначенные профилактические мероприятия по защите лесов, агитационные мероприятия:

Санитарное состояние насаждения - удовлетворительное; насаждение - устойчивое.

Состав насаждения по таксационному описанию 6ОС4Б+С+Д+Е

В насаждении присутствуют бурелом (822) и ветровал (821)

По состоянию насаждения назначена 100% уборка неликвидной древесины на площади 0,4 га на основании Приказа Министерства природных ресурсов и экологии РФ от 12.09.2016 № 470.

С целью предотвращения негативных процессов или снижения ущерба от их воздействия необходимо проводить надзор за состоянием насаждения на площади 1,3 га.

Исполнитель работ по проведению лесопатологического обследования:

ФИО Шалагина Е.П.

Подпись _____

*Раздел включается в акт, в случае проведения лесопатологического обследования визуальным способом.

г. Сентябрь 2017

Результаты проведения лесопатологического обследования лесных насаждений за

Субъект Российской Федерации Московская область Лесничество (лесопарк) Подольское
Участковое лесничество Ильинское Урочище (лесная дача)

№ кв	№ участка	№ выдела	№ выдела, га	Целевое назначение выдела, га	Лесовосстановительные леса	Категория защитных лесов	Лесопарковая зона	№ лесного участка	№ выдела, га	Распределение деревьев по категориям состояния, % от запаса													Назначенные мероприятия																			
										без признаков ослабления	ослабленные	сильно ослабленные	улыхающие	свежий сухой	старый сухой	свежий втроявал	старый втроявал	свежий бурелом	старый бурелом	аварийные	деревья поврежденные	лесовосстановление	доля поврежденных деревьев, %	причина ослабления, поврежденная	получит рубку, %	вид	площадь, га															
1	2	3	1,7	28	28	0,4	1	1	0,4	60С4В+С+Д+Е	ОС	75	26	28	ЕСЛШ	0,7	1	290	17	18	19	20	21	22	23	24	25	26	27	28	29	30	31	32	33	34						
																																										0,4

Показатели, не соответствующие таксационному описанию отмечаются «*».
Исполнитель работ по проведению лесопатологического обследования:

ФИО Шалагина Е.П.

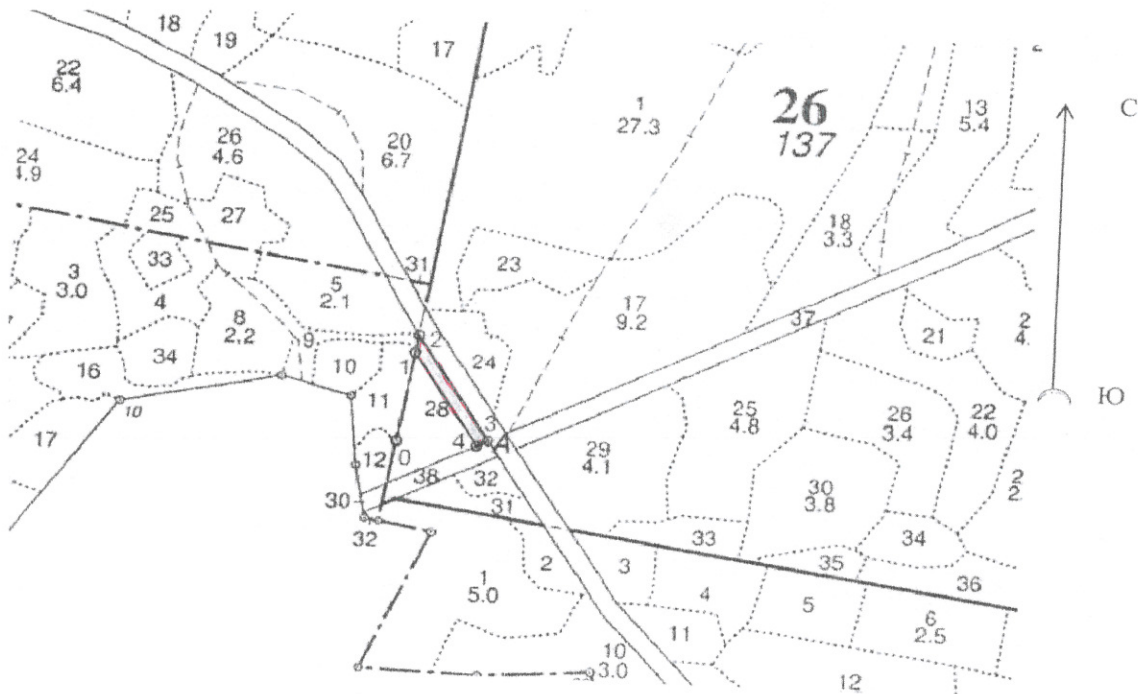
Подпись

Дата составления документа 04.04.2018

Телефон 89647101101

Абрис участка

М 1:10000



Магнитное...

Номер выдела	Ленты (круговой площадки) перечёта				
	№ ленты (площадки)	длина, м	ширина, м	радиус, м	площадь, га

Номера точек	Координаты	Румбы линий	Длина, м

Условные обозначения:

Лесной участок на территории ЧПД

Исполнитель работ по проведению лесопатологического обследования:

ФИО Шалагина Е.П.

Подпись

Дата составления документа 04.08.2018

Телефон 89647101101

Ильинское участковое лесничество		ЛЕСОПАРКОВЫЕ ЗОНЫ										Квартал	26											
№	Пло-щадь, де-ля	Состав, вы-дела, ла :	Пло-щадь, де-ля :	Эле-мент :	Вы-сока, ме-тр :	Ди-аметр, см :	Гр-уп-па :	Бо-р :	Тип леса :	Полн-ота, сум-ма :	Запас сы-рья, м ³ :	Кл-асс, ка-те-гория :	Хоз-яйствен-ные ме-роп-риятия :											
1	2	3	4	5	6	7	8	9	10	11	12	13	14	15	16	17	18	19	20	21	22	23	24	
<p>рекреационная характеристика: тип ландшафта ЗАКР.ВЕРТ.СОМКН., класс эстетич. оценки-2, рекреационная оценка-СРЕДНЯЯ, класс устойчивости-2, проходимость-ХОРОШАЯ, просматриваемость-ХОРОШАЯ, стадия дигрессии -3</p> <p>СОСТАВ НЕОДНОРОДНЫЙ, ПОЛНОТА НЕРАВНОМЕРНАЯ, НАСАЖДЕНИЕ РАЗНОВОЗРАСТНОЕ, ТЛУ ВАРЬИРУЕТ, ДИАМЕТР ВАРЬИРУЕТ</p>																								
26	3,4	лесные культуры	1	19	Е	48	19	18	3	2	1	ЕСЛШ	0,7	23	78	1	2							3
<p>единичные деревья</p> <p>80С2Б</p> <p>ОС 75 25 28</p> <p>Б 26 26</p>																								
<p>культуры-68 г., состояние УДОВЛЕТВОРИТЕЛЬНЫЕ</p> <p>рекреационная характеристика: тип ландшафта ЗАКР.ГОР.СОМКН., класс эстетич. оценки-1, рекреационная оценка-ВЫСОКАЯ, класс устойчивости-1, проходимость-ХОРОШАЯ, просматриваемость-ХОРОШАЯ, стадия дигрессии -1</p>																								
27	2,5	5Д5ОС+Е	1	25	Д	90	24	32	5	2	2	ДСЛШ	0,6	23	58	29	2	3						3
<p>подлесок: ЛШ КРЛ ПУСТОЙ</p> <p>1,0 м, 0,5 тыс.шт/га</p> <p>повреждение ФИТОВРЕДИТЕЛИ, ОСИНА, СИЛЬНАЯ ПОВРЕЖДЕННОСТЬ, ЛОЖНЫЙ ТРУТОВИК</p> <p>рекреационная характеристика: тип ландшафта ЗАКР.ГОР.СОМКН., класс эстетич. оценки-2, рекреационная оценка-СРЕДНЯЯ, класс устойчивости-2, проходимость-ПЛОХАЯ, просматриваемость-ПЛОХАЯ, стадия дигрессии -3</p> <p>ПОЛНОТА НЕРАВНОМЕРНАЯ, НАСАЖДЕНИЕ РАЗНОВОЗРАСТНОЕ, ИСП.БЕЗ РАЗРЕШИТЕЛЬНЫХ ДОК.</p>																								
28	1,7	60С4В+С+Д+Е	1	26	ОС	75	26	28	8	4	1	ЕСЛШ	0,7	29	49	29	3	2						2
<p>подлесок: 10Е (35) 7,0 м, 2,0 тыс.шт/га</p> <p>повреждение ФИТОВРЕДИТЕЛИ, ОСИНА, СИЛЬНАЯ ПОВРЕЖДЕННОСТЬ, ЛОЖНЫЙ ТРУТОВИК</p> <p>рекреационная характеристика: тип ландшафта ЗАКР.ГОР.СОМКН., класс эстетич. оценки-2, рекреационная оценка-СРЕДНЯЯ, класс устойчивости-2, проходимость-СРЕДНЯЯ, просматриваемость-СРЕДНЯЯ, стадия дигрессии -3</p>																								
29	4,1	7ЕЗВ+С+В+ОС	1	25	Е	60	23	20	3	2	1	ЕСЛШ	0,8	38	156	109	1	12						8
<p>подлесок: Р ЛШ РЕДКИЙ</p> <p>повреждение ЭНТОМОВРЕДИТЕЛИ, ЕЛЬ, СЛАБАЯ ПОВРЕЖДЕННОСТЬ, ТИПОГРАФ ПОВРЕЖДЕНИЕ ДИКИМИ ЖИВОТНЫМИ, ЕЛЬ, СЛАБАЯ ПОВРЕЖДЕННОСТЬ, ПОГРЫЗ КОРЫ</p> <p>рекреационная характеристика: тип ландшафта ЗАКР.ГОР.СОМКН., класс эстетич. оценки-2, рекреационная оценка-СРЕДНЯЯ, класс устойчивости-2, проходимость-СРЕДНЯЯ, просматриваемость-СРЕДНЯЯ, стадия дигрессии -2</p>																								
30	3,8	7Б3ОС+С+Д	1	26	Б	75	26	26	8	4	1	ЕСЛШ	0,6	20	76	53	2	4						4
<p>10Е</p> <p>ОС 26 30</p> <p>Е 45 14 12</p>																								

