



УТВЕРЖДАЮ:

Должность: Заместитель председателя  
Комитета лесного хозяйства  
Московской области  
Ф.И.О: А.В. Прокопченко  
Дата: 06.04.2019

**Акт**  
лесопатологического обследования № 294

лесных насаждений Подольского лесничества (лесопарка)  
Московской области (субъект Российской Федерации)

Способ лесопатологического обследования: 1. Визуальный   
2. Инструментальный

Место проведения

Участковое лесничество	Урочище (дача)	Квартал (кварталы)	Выдел (выделы)	Площадь, га
Ильинское	-	24	24	5,9

Лесопатологическое обследование проведено на общей площади 5,9 га.

**1. Визуальное лесопатологическое обследование.\***

Наземное

Дистанционное

1.1. На площади 5,9 га фактическая таксационная характеристика лесного насаждения соответствует (не соответствует) таксационному описанию (нужное подчеркнуть). Причины несоответствия \_\_\_\_\_

Список участков с выявленными несоответствиями приведён в приложении 1 к настоящему Акту.

1.2. Лесные насаждения с нарушенной и утраченной устойчивостью выявлены \_\_\_\_\_ на площади - га.

Участковое лесничество	Урочище (дача)	Площадь, га		Причина ослабления (гибели)
		с нарушенной устойчивостью	с утраченной устойчивостью	
Итого:				

Состояние обследованных лесных насаждений приведено в приложениях 1.1-1.4 к Акту в зависимости от метода проведения ЛПО.

1.3. В обследованных лесных участках прогнозируется:

Прогноз	Площадь, га
Ослабление лесных насаждений	
Усыхание лесных насаждений различной степени	
Развитие очагов вредных организмов	

1.4. Обнаружено загрязнение лесного участка отходами и выбросами: промышленными   
бытовыми

Вид загрязнения	Размеры загрязнения			Объём, кубм	Площадь загрязнения, га
	длина, м	ширина, м	высота, м		

**ЗАКЛЮЧЕНИЕ**

Оценка текущего санитарного и лесопатологического состояния лесных насаждений, назначенные профилактические мероприятия по защите лесов, агитационные мероприятия:

*Санитарное состояние насаждения - удовлетворительное; насаждение - устойчивое.*

*Состав насаждения по таксационному описанию 8Б1ОС1С+Е+ЛП*

*В насаждении присутствуют бурелом (822) и ветровал (821)*

*По состоянию насаждения назначена 100% уборка неликвидной древесины на площади 1,1 га на основании Приказа Министерства природных ресурсов и экологии РФ от 12.09.2016 № 470.*

*С целью предотвращения негативных процессов или снижения ущерба от их воздействия необходимо проводить надзор за состоянием насаждения на площади 4,8 га.*

Исполнитель работ по проведению лесопатологического обследования:

ФИО Шалагина Е.П.

Подпись \_\_\_\_\_

\*Раздел включается в акт, в случае проведения лесопатологического обследования визуальным способом.

Октябрь 2017 г.

Результаты проведения лесопатологического обследования лесных насаждений за

Субъект Российской Федерации Московская область Лесничество (лесопарк) Подольское  
 Участковое лесничество Ильинское Урочище (лесная дача)

Номер квартала	Номер выдела	Площадь выдела, га	Целевое назначение лесов	Категория защитных лесов	Лесопарковая зона	Номер лесопатологического участка	Площадь лесопатологического участка, га	Выдела, га	Таксационная характеристика лесного насаждения										Число деревьев на проб. шт.	Распределение деревьев по категориям состояния, % от запаса										Признаки повреждения деревьев	Доля поврежденных деревьев, %	Причина ослабления, повреждения	Подожкит рубок, %	Назначенные мероприятия			
									состав	порода	возраст	средняя высота, м	средний диаметр, см	тип леса	полнота	бонитет	запас, куб. м/га	ослабленные		ослабленные сильно	ослабленные выходящие	свежий сухостой	свежий встروвал	старый сухостой	старый встровал	свежий бурелом	старый бурелом	аварийные	ослабленные					Повреждения	вид	площадь, га	
24	24	5,9	Защитные			1	1,1		8Б10С1С+E+ЛП	Б	75	25	24	ЕСЛШ	0,7	2	220	17	18	19	20	21	22	23	24	25	26	27	28	29	30	31	32	33	34	УНД	1,1

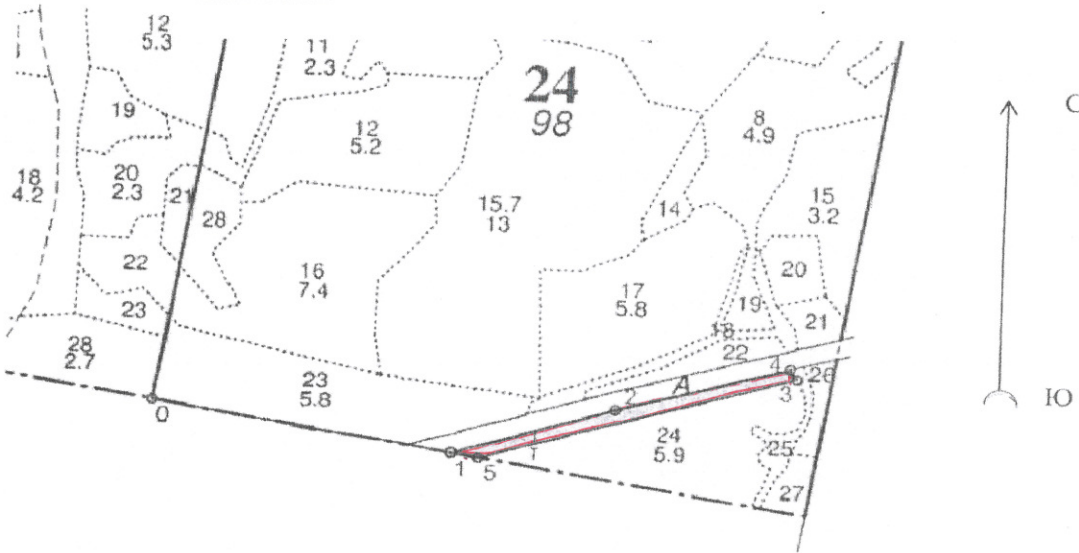
Показатели, не соответствующие таксационному описанию отмечаются «\*».  
 Исполнитель работ по проведению лесопатологического обследования:

ФИО Шалагина Е.П. Подпись 

Дата составления документа 04.04.2018 Телефон 89647101101

### Абрис участка

М 1:10000



Номер выдела	Ленты (круговой площадки) перечёта				
	№ ленты (площадки)	длина, м	ширина, м	радиус, м	площадь, га

Номера точек	Координаты	Румбы линий	Длина, м

Условные обозначения: — граница участка на профиле УИД

Исполнитель работ по проведению лесопатологического обследования:  
 ФИО Шалагина Е.П. Подпись Шалагина

Дата составления документа 04.04.2018 Телефон 89647101101

Ильинское участковое лесничество	ЛЕСОПАРКОВЫЕ ЗОНЫ	Квартал 24	КОПИЯ											
№	Площадь	Возраст	Вид	Класс	Группа	Вид	Тип	Почва	Запас сырья	Класс	Запас на выделе	Дес.	МЗ	
1	28	С	89	28	32	5	3	1	ССЛШ	0,8	39	35	21	1
6С4Б	Б	27	26						С2				14	2

подросок: 10Е (30) 8,0 м, 0,5 тыс. шт/га  
 подлесок: КРЛ ЛШ РЕДКИЙ  
 рекреационная характеристика: тип ландшафта ЗАКР.ГОР.СОМКН., класс эстетич. оценки-2, рекреационная оценка-СРЕДНЯЯ, класс устойчивости-3, проходимость-ПЛОХАЯ, просматриваемость-ПЛОХАЯ, стадия депрессии -2

№	Площадь	Возраст	Вид	Класс	Группа	Вид	Тип	Почва	Запас сырья	Класс	Запас на выделе	Дес.	МЗ	
1	28	С	89	28	28	5	3	1	ЕСЛШ	0,7	34	20	16	1
8С2Б	Б	27	26						С2				4	2

подлесок: КРЛ СРЕДНИЙ  
 культуры-27 г., состояние ХОРОШИЕ  
 рекреационная характеристика: тип ландшафта ЗАКР.ГОР.СОМКН., класс эстетич. оценки-2, рекреационная оценка-СРЕДНЯЯ, класс устойчивости-1, проходимость-ПЛОХАЯ, просматриваемость-ПЛОХАЯ, стадия депрессии -2  
 селекционная оценка: НОРМАЛЬНЫЕ

№	Площадь	Возраст	Вид	Класс	Группа	Вид	Тип	Почва	Запас сырья	Класс	Запас на выделе	Дес.	МЗ	
1	23	Б	65	23	20	7	3	2	ЕСЛШ	0,7	20	16	13	2
8Б10С1С	ОС	23	22						С2				2	3
	С	24	26										1	1

подлесок: ЛП СРЕДНИЙ  
 рекреационная характеристика: тип ландшафта ЗАКР.ГОР.СОМКН., класс эстетич. оценки-2, рекреационная оценка-СРЕДНЯЯ, класс устойчивости-2, проходимость-СРЕДНЯЯ, просматриваемость-СРЕДНЯЯ, стадия депрессии -2  
 единичные деревья  
 10Б  
 подлесок: ЛШ КРЛ СРЕДНИЙ  
 рекреационная характеристика: тип ландшафта ЗАКР.ГОР.СОМКН., класс эстетич. оценки-3, рекреационная оценка-НИЗКАЯ, класс устойчивости-1, проходимость-СРЕДНЯЯ, просматриваемость-СРЕДНЯЯ, стадия депрессии -2

№	Площадь	Возраст	Вид	Класс	Группа	Вид	Тип	Почва	Запас сырья	Класс	Запас на выделе	Дес.	МЗ	
1	25	Б	75	25	24	8	4	2	ЕСЛШ	0,7	22	130	104	2
8Б10С1С+Е+ЛП	ОС	25	26						С2				13	3
	С	26	30										13	1
	ЛП	30												

КОПИЯ ВЕРНА  
 ЗАМ. ДИРЕКТОРА ФИЛИАЛА-  
 ЛЕСНИЧЕГ  
 КУЗЬМИЦКАЯ С.А. Жуков

ЛЕСОПАРКОВЫЕ ЗОНЫ

Ильинское участковое лесничество

Квартал 24

Ильинское участковое лесничество	ЛЕСОПАРКОВЫЕ ЗОНЫ	Квартал 24
Н : Пло- : Сослав. Подрост, по : Я : Вы : Эле : Воз : Ди : Кл : Гр : Бо : Тип : Полн : Запас сыраост. : Кл : Запас на выделе, дес. МЗ	Вы : Шаль, : длесок покров, поч : Со : Мент : Ра : Со : Ам : С : Па : Ни : Леса : Ота : Леса, дес. МЗ	ас : уп : ас : су : ре : еди : закламлн. : Хозяйственные
де : ла : га	ва, рельеф, особенн : Р : та : ле : са : ст : та : ет : во : во : те : ТЛУ	ни : хо : ни : хо : сто : я : ди : ны : дер : обший : лик : меропрятя
ка о порослевом : У : я : са : ст : та : ет : во : во : те : ТЛУ	а пл : оша : 1 : на : сос : ва : дей : тав : рн : (ста : ест. : незалес. земель : С : са : р : ас : ас : т : та : та : га : выдел : ляю : ос : ро : ний : щим : ти : го : ) : воз. : вида :	ни : хо : сто : я : ди : ны : дер : обший : лик : меропрятя
Хар. лесных культур : Кадастров. оценка	а пл : оша : 1 : на : сос : ва : дей : тав : рн : (ста : ест. : незалес. земель : С : са : р : ас : ас : т : та : та : га : выдел : ляю : ос : ро : ний : щим : ти : го : ) : воз. : вида :	ни : хо : сто : я : ди : ны : дер : обший : лик : меропрятя
1 : 2 : 3	4 : 5 : 6 : 7 : 8 : 9 : 10 : 11 : 12 : 13 : 14 : 15 : 16 : 17 : 18 : 19 : 20 : 21 : 22 : 23 : 24	ни : хо : сто : я : ди : ны : дер : обший : лик : меропрятя

подрост: 10Е (35) 7,0 м, 0,5 тыс. шт/га  
 подлесок: ЛП ЛШ Густой  
 рекреационная характеристика: тип ландшафта ЗАКР. ГОР. СОМКН., класс эстетич. оценки-2, рекреационная оценка-СРЕДНЯЯ, класс устойчивости-3, проходимость-ПЛОХАЯ, стадия дигрессии -2

УСТР. МЕСТ ОТД

25 , 6 ПОЛЯНА ДЛЯ ОТДЫХА  
 единичные деревья  
 рекреационная характеристика: тип ландшафта ОТКР. -С ЕД. ДЕРЕВ., класс эстетич. оценки-3, рекреационная оценка-НИЗКАЯ

26 , 5 лесные культуры  
 8С2В+E 1 26 С 89 26 28 5 3 1 ЕСЛШ 0,5 22 11 9 1 2 2

подлесок: КРЛ СРЕДНИЙ  
 культуры-27 г., состояние УДОВЛЕТВОРИТЕЛЬНЫЕ  
 рекреационная характеристика: тип ландшафта П/ОТКР. С РАВ. РАЗМ, класс эстетич. оценки-2, рекреационная оценка-СРЕДНЯЯ, класс устойчивости-1, проходимость-СРЕДНЯЯ, стадия дигрессии -2

селекционная оценка: НОРМАЛЬНЫЕ

27 , 5 7Е3Е 1 24 Е 70 23 22 4 2 1 ЕСЛШ 0,8 38 19 13 1 1 1 1 ПРОХОДН. 1 ОЧ. 15%

подрост: 10Е (20) 3,0 м, 1,0 тыс. шт/га  
 подлесок: КРЛ РЕДКИЙ  
 рекреационная характеристика: тип ландшафта ЗАКР. ГОР. СОМКН., класс эстетич. оценки-3, рекреационная оценка-НИЗКАЯ, класс устойчивости-1, проходимость-ПЛОХАЯ, стадия дигрессии -2

28 1,3 6Б10С3ЛП 1 25 Б 85 26 24 9 4 2 ЕСЛШ 0,8 26 34 20 2 4 3 10 2

подрост: 10КЛО (5) 2,0 м, 1,0 тыс. шт/га  
 подлесок: Ж РЕДКИЙ  
 рекреационная характеристика: тип ландшафта ЗАКР. ГОР. СОМКН., класс эстетич. оценки-2, рекреационная оценка-СРЕДНЯЯ, класс устойчивости-3, проходимость-ПЛОХАЯ, стадия дигрессии -2

29 , 1 ДОРОГА АВТОМОБ. ГРУНТОВ  
 ЛЕСОХОЗЯЙСТВЕННАЯ, ширина 3,0 м, протяженность 0,5 км, УДОВЛЕТВОРИТЕЛЬНОЕ  
 рекреационная характеристика: тип ландшафта ОТКР. -БЕЗ ДЕРЕВ., класс эстетич. оценки-3, рекреационная оценка-НИЗКАЯ

30 , 8 ПРОСЕКА КВАРТАЛЬНАЯ  
 ширина 4,0 м, протяженность 2,0 км, ЧИСТАЯ  
 рекреационная характеристика: тип ландшафта ОТКР. -БЕЗ ДЕРЕВ., класс эстетич. оценки-3, рекреационная оценка-НИЗКАЯ

Итого по кварталу

