



Должность:

УТВЕРЖДАЮ:  
Заместитель председателя

Комитета лесного хозяйства

Московской области

Ф.И.О:

А.В. Прокопченко

Дата:

06.04.2018

**Акт**  
лесопатологического обследования № 293

лесных насаждений Подольского

лесничества (лесопарка)

Московской области

(субъект Российской Федерации)

Способ лесопатологического обследования:

1. Визуальный

2. Инструментальный

Место проведения

Участковое лесничество	Урочище (дача)	Квартал (кварталы)	Выдел (выделы)	Площадь, га
Ильинское	-	24	21	0,6

Лесопатологическое обследование проведено на общей площади

0,6 га.

**1. Визуальное лесопатологическое обследование.\***

Наземное

Дистанционное

1.1. На площади 0,6 га фактическая таксационная характеристика лесного насаждения **соответствует** (не соответствует) таксационному описанию (нужное подчеркнуть). Причины несоответствия \_\_\_\_\_

Список участков с выявленными несоответствиями приведён в приложении 1 к настоящему Акту.

1.2. Лесные насаждения с нарушенной и утраченной устойчивостью выявлены \_\_\_\_\_ на площади - га.

Участковое лесничество	Урочище (дача)	Площадь, га		Причина ослабления (гибели)
		с нарушенной устойчивостью	с утраченной устойчивостью	
Итого:				

Состояние обследованных лесных насаждений приведено в приложениях 1.1-1.4 к Акту в зависимости от метода проведения ЛПО.

1.3. В обследованных лесных участках прогнозируется:

Прогноз	Площадь, га
Ослабление лесных насаждений	
Усыхание лесных насаждений различной степени	
Развитие очагов вредных организмов	

1.4. Обнаружено загрязнение лесного участка отходами и выбросами: промышленными   
бытовыми

Вид загрязнения	Размеры загрязнения			Объём, кубм	Площадь загрязнения, га
	длина, м	ширина, м	высота, м		

**ЗАКЛЮЧЕНИЕ**

Оценка текущего санитарного и лесопатологического состояния лесных насаждений, назначенные профилактические мероприятия по защите лесов, агитационные мероприятия:

*Санитарное состояние насаждения - удовлетворительное; насаждение - устойчивое.*

*Состав насаждения по таксационному описанию 8С2Б*

*В насаждении присутствуют бурелом (822) и ветровал (821)*

*По состоянию насаждения назначена 100% уборка неликвидной древесины на площади 0,3 га на основании Приказа Министерства природных ресурсов и экологии РФ от 12.09.2016 № 470.*

*С целью предотвращения негативных процессов или снижения ущерба от их воздействия необходимо проводить надзор за состоянием насаждения на площади 0,3 га.*

Исполнитель работ по проведению лесопатологического обследования:

ФИО Шалагина Е.П.

Подпись 

\*Раздел включается в акт, в случае проведения лесопатологического обследования визуальным способом.

Результаты проведения лесопатологического обследования лесных насаждений за

октябрь 2017 г.

(месяц)

Субъект Российской Федерации Московская область Лесничество (лесопарк) Подольское  
 Участковое лесничество Ильинское Урочище (лесная дача)

Номер квартала	Номер выдела	Площадь выдела, га	Лесное назначение	Категория защитных лесов	Номер лесопатологического участка	Площадь лесопатологического участка, га	Таксационная характеристика лесного насаждения										Распределение деревьев по категориям состояния, % от запаса										Назначенные мероприятия								
							состав	порода	возраст	средняя высота, м	средний диаметр, см	тип леса	плотность	бонитет	запас, куб. м/га	число деревьев на проб, шт.	ослабленые	ослабленные	сильно ослабленные	усыхающие	свежий сухостой	старый сухостой	свежий втроявал	старый втроявал	свежий бурелом	старый бурелом	аварийные	древья	Признаки повреждения деревьев	Доля поврежденных деревьев, %	Причина ослабления, повреждения	Поджиг рубке, %	ВИД	площадь, га	
1	2	0,6	Защитные	Лесопарковые зоны	1	0,3	8С2Б	Б	89	28	28	ЕСПШ	0,7	1	340	-	18	19	20	21	22	23	24	25	26	27	28	29	30	31	32	33	34	УНД	0,3

Показатели, не соответствующие таксационному описанию отмечаются «\*».

Исполнитель работ по проведению лесопатологического обследования:

ФИО Шалагина Е.П.

Подпись



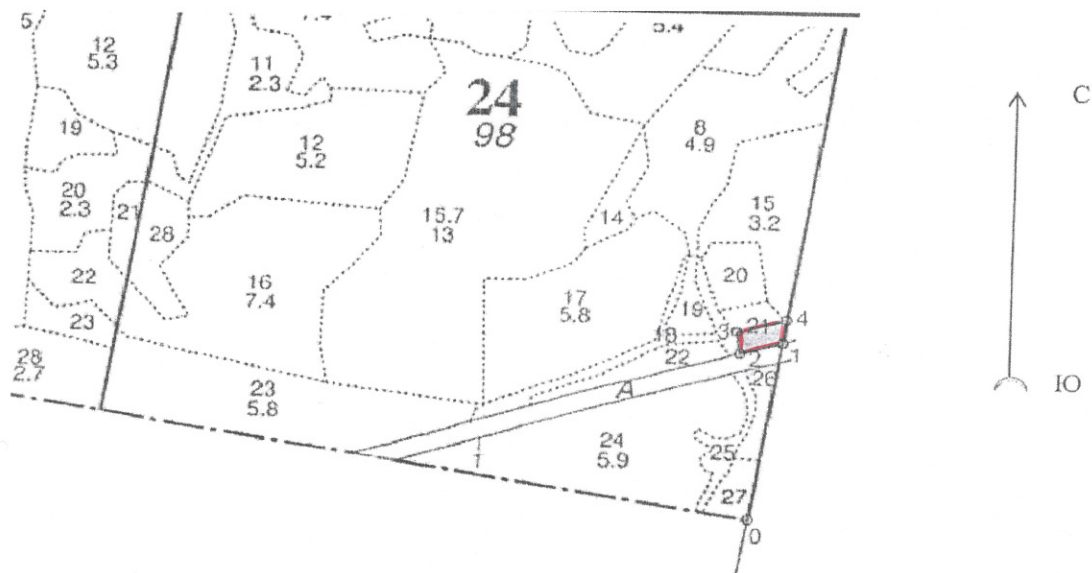
Дата составления документа 04.04.2018

Телефон

89647101101

### Абрис участка

М 1:10000



Номер выдела	Ленты (круговой площадки) перечёта				
	№ ленты (площадки)	длина, м	ширина, м	радиус, м	площадь, га

Номера точек	Координаты	Румбы линий	Длина, м

Условные обозначения:

— *лесной участок для проведения ЧВК*

Исполнитель работ по проведению лесопатологического обследования:

ФИО Шалагина Е.П.

Подпись *Шалагина*

Дата составления документа

04.04.2018

Телефон

89647101101

КОПИЯ

Н	Пло-	Состав	Подрост	по: Я:	Вы-	Эле-	Воз-	Вы-	Ди:	Кл:	Гр:	Бо:	Тип	Полн:	Запас	сырораств.	Кл:	Запас	на	выделе,	дес.	МЗ		
де-	шадь,	лесок	покров,	поч:	со-	мент:	ра	со-	ам:	с:	па:	ни:	леса	ота:	леса,	дес.	МЗ	:ас:	уп:	:ас:	уп:	:ас:	уп:	
ла:	га	ости	выдела,	Отмет:	ле-	са	ст	га	ет:	во:	во:	те:	ТЛУ	а пл:	: по	: то:	сто:	дин	ные	: ни:	: ни:	: ни:	: ни:	
		просих.	Наимен.	кат:	ру-	ру-	р	ас:	ас:	ас:	т		дей	оша-	1	на	сос-	ва:	: ва:	: ва:	: ва:	: ва:	: ва:	
		ет.	незалес.	земель:	С:	Са-		та:	та:	та:			сече:	га	выдел:	ляю-	ос:	ро-	: ро-	: ро-	: ро-	: ро-	: ро-	
		Хар.	лесных	культур									ний		: шим	: ти	: го:	: го:	: го:	: го:	: го:	: го:	: го:	: го:
: 1	: 2	: 3	: 4	: 5	: 6	: 7	: 8	: 9	: 10	: 11	: 12	: 13	: 14	: 15	: 16	: 17	: 18	: 19	: 20	: 21	: 22	: 23	: 24	

C 28 32

C2

1 1

подрост: 10Е (30) 8,0 м, 0,5 тыс. шт/га

подлесок: КРЛ ЛЩ РЕДКИЙ

рекреационная характеристика: тип ландшафта ЗАКР.ГОР.СОМКН., класс эстетич. оценки-2, рекреационная оценка-СРЕДНЯЯ,

класс устойчивости-3, проходимость-ПЛОХАЯ, просматриваемость-ПЛОХАЯ, стадия дигрессии -2

20,9 лесные культуры

6С4Б

1 28 С

89 28 32

5 3 1

ССЛШ

0,8 39 35

21 1

14 2

подлесок: КРЛ СРЕДНИЙ

культуры-27 г., состояние ХОРОШИЕ

рекреационная характеристика: тип ландшафта ЗАКР.ГОР.СОМКН., класс эстетич. оценки-2, рекреационная оценка-СРЕДНЯЯ,

класс устойчивости-1, проходимость-ПЛОХАЯ, просматриваемость-ПЛОХАЯ, стадия дигрессии -2

селекционная оценка: НОРМАЛЬНЫЕ

21

лесные культуры

8С2Б

1 28 С

89 28 28

5 3 1

ЕСЛШ

0,7 34 20

16 1

4 2

подлесок: ЛЩ СРЕДНИЙ

культуры-27 г., состояние УДОВЛЕТВОРИТЕЛЬНЫЕ

рекреационная характеристика: тип ландшафта ЗАКР.ГОР.СОМКН., класс эстетич. оценки-2, рекреационная оценка-СРЕДНЯЯ,

класс устойчивости-1, проходимость-ПЛОХАЯ, просматриваемость-ПЛОХАЯ, стадия дигрессии -2

селекционная оценка: НОРМАЛЬНЫЕ

22

8В10С1С

1 23 Б

65 23 20

7 3 2

ЕСЛШ

0,7 20 16

13 2

2 3

1 1

подлесок: ЛП СРЕДНИЙ

рекреационная характеристика: тип ландшафта ЗАКР.ГОР.СОМКН., класс эстетич. оценки-2, рекреационная оценка-СРЕДНЯЯ,

класс устойчивости-2, проходимость-СРЕДНЯЯ, просматриваемость-СРЕДНЯЯ, стадия дигрессии -2

23 5,8 10ЛП

единичные деревья

1 10 ЛП

25 10 10

3 2 3

ЕСЛШ

0,6 7 41

41 1

12 12

10Б

Б 85

25 24

6 6

35

подлесок: ЛЩ КРЛ СРЕДНИЙ

рекреационная характеристика: тип ландшафта ЗАКР.ГОР.СОМКН., класс эстетич. оценки-3, рекреационная оценка-НИЗКАЯ,

класс устойчивости-1, проходимость-СРЕДНЯЯ, просматриваемость-СРЕДНЯЯ, стадия дигрессии -2

24 5,9 8В10С1С+Е+ЛП

1 25 В

75 25 24

8 4 2

ЕСЛШ

0,7 22 130

104 2

6 6

ОС

С 25

26 26

30 30

С2

13 3

13 1

ЛП

30