



УТВЕРЖДАЮ

Должность: Заместитель председателя
Комитета лесного хозяйства
Московской области
Ф.И.О: А.В. Прокопченко
Дата: 06.04.2018

Акт

лесопатологического обследования № 288

лесных насаждений Подольского лесничества (лесопарка)

Московской области (субъект Российской Федерации)

Способ лесопатологического обследования:

1. Визуальный

2. Инструментальный

Место проведения

Участковое лесничество	Урочище (дача)	Квартал (кварталы)	Выдел (выделы)	Площадь, га
Домодедовское	-	6	6	5,1

Лесопатологическое обследование проведено на общей площади 5,1 га.

1. Визуальное лесопатологическое обследование.*Наземное Дистанционное

1.1. На площади 5,1 га фактическая таксационная характеристика лесного насаждения **соответствует** (не соответствует) таксационному описанию (нужное подчеркнуть). Причины несоответствия _____

Список участков с выявленными несоответствиями приведён в приложении 1 к настоящему Акту.

1.2. Лесные насаждения с нарушенной и утраченной устойчивостью выявлены _____ на площади - га.

Участковое лесничество	Урочище (дача)	Площадь, га		Причина ослабления (гибели)
		с нарушенной устойчивостью	с утраченной устойчивостью	
Итого:				

Состояние обследованных лесных насаждений приведено в приложениях 1.1-1.4 к Акту в зависимости от метода проведения ЛПО.

1.3. В обследованных лесных участках прогнозируется:

Прогноз	Площадь, га
Ослабление лесных насаждений	
Усыхание лесных насаждений различной степени	
Развитие очагов вредных организмов	

1.4. Обнаружено загрязнение лесного участка отходами и выбросами: промышленными
бытовыми

Вид загрязнения	Размеры загрязнения			Объём, кубм	Площадь загрязнения, га
	длина, м	ширина, м	высота, м		

ЗАКЛЮЧЕНИЕ

Оценка текущего санитарного и лесопатологического состояния лесных насаждений, назначенные профилактические мероприятия по защите лесов, агитационные мероприятия:

Санитарное состояние насаждения - удовлетворительное; насаждение - устойчивое.

Состав насаждения по таксационному описанию БЕСЗБ

В насаждении присутствуют бурелом (822) и ветровал (821)

По состоянию насаждения назначена 100% уборка неликвидной древесины на площади 0,7 га на основании Приказа Министерства природных ресурсов и экологии РФ от 12.09.2016 № 470.

С целью предотвращения негативных процессов или снижения ущерба от их воздействия необходимо проводить надзор за состоянием насаждения на площади 4,4 га.

Исполнитель работ по проведению лесопатологического обследования:

ФИО Шалагина Е.П.

Подпись _____



*Раздел включается в акт, в случае проведения лесопатологического обследования визуальным способом.

Октябрь 2017 г.

Результаты проведения лесопатологического обследования лесных насаждений за

Субъект Российской Федерации **Московская область** Лесничество (лесопарк) **Подольское**
 Участковое лесничество **Домодедовское** Урочище (лесная дача)

1	2	3	4	5	6	7	Таксационная характеристика лесного насаждения								17	Распределение деревьев по категориям состояния, % от запаса										31	32	Назначенные мероприятия				
							8	9	10	11	12	13	14	15		16	18	19	20	21	22	23	24	25	26			27	28	29	30	33
Номер квартала	Номер выдела	Площадь выдела, га	Целевое назначение лесов	Категория защитных лесов	Номер лесопатологического выдела	Площадь лесопатологического выдела, га	состав	порода	возраст	средняя высота, м	средний диаметр, см	тип леса	полнота	бонитет	запас, куб. м/га	без признаков ослабления	ослабленные	очень ослабленные	усыхающие	свежий сухостой	старый сухостой	свежий ветровал	старый ветровал	свежий бурелом	старый бурелом	аварийные деревья	Признаки повреждения деревьев	Доля поврежденных деревьев, %	Причина ослабления, повреждения	Подлежит рубке, %	вид	площадь, га
6	6	5,1	Защитные	Лесопарковые зоны	6	0,7	БЕ1С3В	Е	90	26	26	ЕСЛШ	0,7	1	370	-	-	-	-	-	-	-	-	-	-	-	-	-	-	-	УНД	0,7

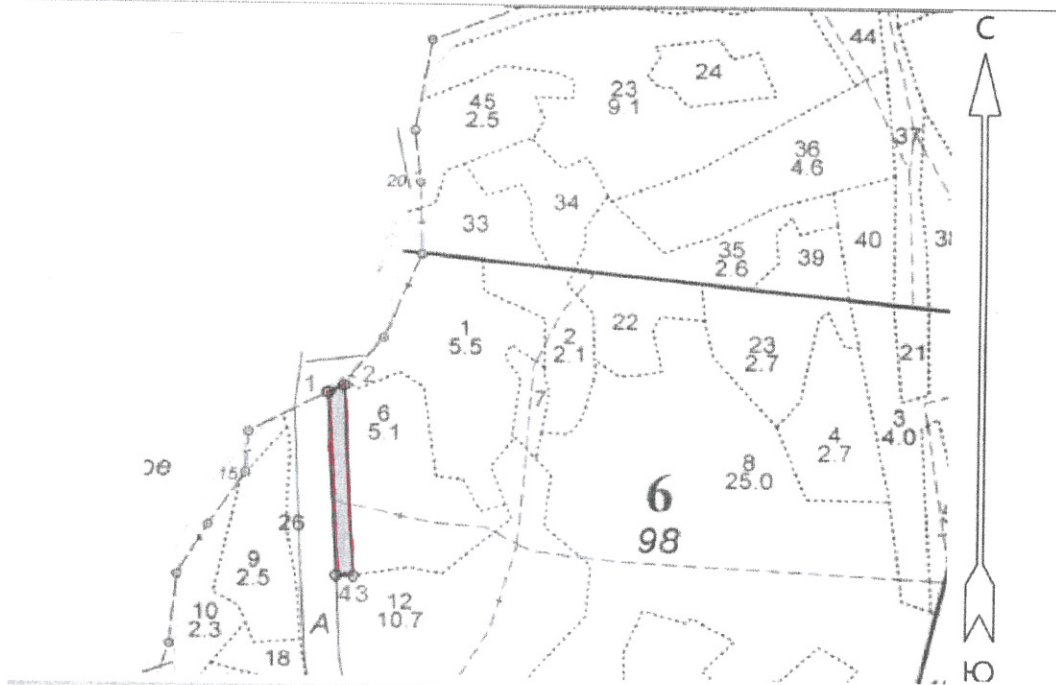
Показатели, не соответствующие таксационному описанию отмечаются «*».
 Исполнитель работ по проведению лесопатологического обследования:

ФИО Шалагина Е.П. Подпись 

Дата составления документа 04.04.2018 Телефон 89647101101

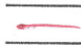
Абрис участка

М 1:10000



Номер выдела	Ленты (круговой площадки) перечёта				
	№ ленты (площадки)	длина, м	ширина, м	радиус, м	площадь, га

Номера точек	Координаты	Румбы линий	Длина, м

Условные обозначения:  границы участка для проведения УИО

Исполнитель работ по проведению лесопатологического обследования:

ФИО Шалагина Е.П.

Подпись 

Дата составления документа 04.04.2018

Телефон 89647101101

N	Пло- вы- де- ла	Состав, подрост, до- ва, рельеф, особени- ости выдела. Отмет- ка о порослевом происх. Наимен. кат- ег. незалес. земель Хар. лесных культур Кадастров. оценка	Я: Вы- со- ле- са	Эле- мент	Воз- ра	Вы- со- та	Ди- ам- ет- р	Кл- ас- с	Гр- уп- па- ни	Бо- ле- са	Тип	Полн- ота	Запас сыроваст- еса, дес. МЗ	Кл- ас- с	Запас на выделе, дес. МЗ	Хоз- яйств- венные
1	5,5	3Е2С5В	1	22	Е	55	20 18	3 2 1	ЕСЛШ	0,7	29	160	48 1 32 1 80 2			

подлесок: КРЛ СРЕДНИЙ

рекреационная характеристика: тип ландшафта ЗАКР. ГОР. СОМКН., класс эстетич. оценки-2, рекреационная оценка-СРЕДНЯЯ, класс устойчивости-1, проходимость-ПЛОХАЯ, просматриваемость-ПЛОХАЯ, стадия дигрессии -2

2 2,1 4Е3С3В

1 27 Е
С
В

подлесок: КРЛ СРЕДНИЙ

рекреационная характеристика: тип ландшафта ЗАКР. ГОР. СОМКН., класс эстетич. оценки-2, рекреационная оценка-СРЕДНЯЯ, класс устойчивости-2, проходимость-ПЛОХАЯ, просматриваемость-ПЛОХАЯ, стадия дигрессии -2

3

4,0 10Е

1 19 Е

подлесок: КРЛ ЛШ РЕДКИЙ

рекреационная характеристика: тип ландшафта ЗАКР. ГОР. СОМКН., класс эстетич. оценки-2, рекреационная оценка-СРЕДНЯЯ, класс устойчивости-1, проходимость-ПЛОХАЯ, просматриваемость-ПЛОХАЯ, стадия дигрессии -2

4 2,7 7С1Е2В

1 27 С
Е
В

2 18 Е

подлесок: ЛШ КРЛ СРЕДНИЙ

рекреационная характеристика: тип ландшафта ЗАКР. ВЕРТ. СОМКН., класс эстетич. оценки-2, рекреационная оценка-СРЕДНЯЯ, класс устойчивости-2, проходимость-ПЛОХАЯ, просматриваемость-ПЛОХАЯ, стадия дигрессии -2

5 1,0

лесные культуры

5С5Е

1 25 С
Е

подлесок: КРЛ ЛШ СРЕДНИЙ

культуры-39 г., состояние ХОРОШЕ

рекреационная характеристика: тип ландшафта ЗАКР. ГОР. СОМКН., класс эстетич. оценки-2, рекреационная оценка-СРЕДНЯЯ, класс устойчивости-1, проходимость-ПЛОХАЯ, просматриваемость-ПЛОХАЯ, стадия дигрессии -2

6 5,1 6Е1С3В

1 26 Е
С
В

подлесок: КРЛ СРЕДНИЙ

рекреационная характеристика: тип ландшафта ЗАКР. ГОР. СОМКН., класс эстетич. оценки-2, рекреационная оценка-СРЕДНЯЯ, класс устойчивости-1, проходимость-ПЛОХАЯ, просматриваемость-ПЛОХАЯ, стадия дигрессии -2

113 1
19 1
57 2



КОПИЯ ВЕРНА
ЗАМ. ДИРЕКТОРА
ОКЛАДА-
ЛЕСНИЧЕГО
КУЗЬМИЦКАЯ С.А.

Домодедовское участковое лесничество

ЛЕСОПАРКОВЫЕ ЗОНЫ

N	Площадь, га	Состав, вид, категория	Высота, м	Возраст, лет	Диаметр, см	Продукция, т/га	Тип леса	Полнота, %	Запас сырья, дес. МЗ	Запас на выдел, дес. МЗ	Хозяйственные мероприятия
1	2	3	4	5	6	7	8	9	10	11	12
1	2	3	4	5	6	7	8	9	10	11	12

рекреационная характеристика: тип ландшафта ЗАКР.ГОР.СОМКН., класс эстетич. оценки-2, рекреационная оценка-СРЕДНЯЯ, класс устойчивости-2, проходимость-ПЛОХАЯ, просматриваемость-ПЛОХАЯ, стадия дигрессии -2
 селекционная оценка: НОРМАЛЬНЫЕ

7	,7	6E2C2B	1	27	E	90	27	28	5	3	1	ЕЛШ	0,5	28	20	12	2	2	1	УБОРКА ЗАХЛАМ
							28	32				С2				4	1			УБОР.ЗАХЛ(СУХ)
							26	28								4	2			

подлесок: ЛШ КРЛ ГУСТОЙ
 повреждение ЭНТОМОВРЕДИТЕЛИ, ЕЛЬ, СЛАБАЯ ПОВРЕЖДЕННОСТЬ, ПОЖНИЙ ТРУТОВИК
 рекреационная характеристика: тип ландшафта П/ОТКР.С РАВ.РАЗМ, класс эстетич. оценки-3, рекреационная оценка-НИЗКАЯ, класс устойчивости-2, проходимость-ПЛОХАЯ, просматриваемость-ПЛОХАЯ, стадия дигрессии -2
 селекционная оценка: НОРМАЛЬНЫЕ

8	25,0	50C2B3E	1	23	OC	75	24	28	8	4	2	ЕЛШ	0,7	24	600	300	3			УБОР.ЗАХЛ(СУХ)
							24	26				С2				120	2			УБОРКА ЗАХЛАМ
							22	20								180	1			

подлесок: КРЛ ЛШ ГУСТОЙ
 повреждение ФИТОВРЕДИТЕЛИ, ОСИНА, СИЛЬНАЯ ПОВРЕЖДЕННОСТЬ, ПОЖНИЙ ТРУТОВИК
 рекреационная характеристика: тип ландшафта ЗАКР.ГОР.СОМКН., класс эстетич. оценки-3, рекреационная оценка-НИЗКАЯ, класс устойчивости-3, проходимость-ПЛОХАЯ, просматриваемость-ПЛОХАЯ, стадия дигрессии -3

9	2,5	лесные культуры	1	20	E	52	20	18	3	2	1	ЕЛШ	0,7	23	58	40	1	5	3	УБОР.ЗАХЛ(СУХ)
							17	18				С2				12	1			УБОРКА ЗАХЛАМ
							21	22								6	1			

подлесок: КРЛ СРЕДНИЙ
 культуры-64 г., состоящие УЛОВЛЕТВОРИТЕЛЬНЫЕ
 повреждение ЭНТОМОВРЕДИТЕЛИ, ЕЛЬ, СЛАБАЯ ПОВРЕЖДЕННОСТЬ, ТИПОГРАФ
 рекреационная характеристика: тип ландшафта ЗАКР.ГОР.СОМКН., класс эстетич. оценки-2, рекреационная оценка-СРЕДНЯЯ, класс устойчивости-1, проходимость-ПЛОХАЯ, просматриваемость-ПЛОХАЯ, стадия дигрессии -2

10	2,3	7E3B	1	24	E	70	24	24	4	2	1	ЕЧРШ	0,5	24	55	38	1	5	5	УБОРКА ЗАХЛАМ
							25	28				С3				17	2			УБОР.ЗАХЛ(СУХ)

подлесок: 10E (30) 8,0 м, 0,5 тыс.шт/га
 подлесок: КРЛ ЛШ ГУСТОЙ
 рекреационная характеристика: тип ландшафта П/ОТКР.С РАВ.РАЗМ, класс эстетич. оценки-3, рекреационная оценка-НИЗКАЯ, класс устойчивости-2, проходимость-ПЛОХАЯ, просматриваемость-ПЛОХАЯ, стадия дигрессии -2

11	,6	6E4B	1	25	E	75	25	28	4	2	1	ЕЛШ	0,5	25	15	9	1	1	1	УБОРКА ЗАХЛАМ
							25	26				С2				6	2			УБОР.ЗАХЛ(СУХ)

подлесок: ЛШ КРЛ ГУСТОЙ
 рекреационная характеристика: тип ландшафта П/ОТКР.С РАВ.РАЗМ, класс эстетич. оценки-3, рекреационная оценка-НИЗКАЯ, класс устойчивости-2, проходимость-ПЛОХАЯ, просматриваемость-ПЛОХАЯ, стадия дигрессии -2



КОПИЯ РЕФНА
 ЗАМ. ДИРЕКТОРА ФИЛИАЛА
 ЛЕСНИЧЕГО
 КУЗЬМИЦКАЯ С.А.