



УТВЕРЖДАЮ:

Должность: Заместитель председателя  
Комитета лесного хозяйства  
Московской области  
Ф.И.О: А.В. Прокопченко  
Дата: 06.04.2018

**Акт**

лесопатологического обследования № 286

лесных насаждений Подольского лесничества (лесопарка)

Московской области (субъект Российской Федерации)

Способ лесопатологического обследования:

1. Визуальный   
2. Инструментальный

Место проведения

Участковое лесничество	Урочище (дача)	Квартал (кварталы)	Выдел (выделы)	Площадь, га
Домодедовское	-	23	20	1,7
Домодедовское	-	23	29	7,8

Лесопатологическое обследование проведено на общей площади 9,5 га.

**1. Визуальное лесопатологическое обследование.\***

Наземное

Дистанционное

1.1. На площади 1,7 га фактическая таксационная характеристика лесного насаждения **соответствует** (не соответствует) таксационному описанию (нужное подчеркнуть). Причины несоответствия \_\_\_\_\_

Список участков с выявленными несоответствиями приведён в приложении 1 к настоящему Акту.

1.2. Лесные насаждения с нарушенной и утраченной устойчивостью выявлены \_\_\_\_\_ на площади - га.

Участковое лесничество	Урочище (дача)	Площадь, га		Причина ослабления (гибели)
		с нарушенной устойчивостью	с утраченной устойчивостью	
Итого:				

Состояние обследованных лесных насаждений приведено в приложениях 1.1-1.4 к Акту в зависимости от метода проведения ЛПО.

1.3. В обследованных лесных участках прогнозируется:

Прогноз	Площадь, га
Ослабление лесных насаждений	
Усыхание лесных насаждений различной степени	
Развитие очагов вредных организмов	

1.4. Обнаружено загрязнение лесного участка отходами и выбросами: промышленными   
бытовыми

Вид загрязнения	Размеры загрязнения			Объём, кубм	Площадь загрязнения, га
	длина, м	ширина, м	высота, м		

**ЗАКЛЮЧЕНИЕ**

Оценка текущего санитарного и лесопатологического состояния лесных насаждений, назначенные профилактические мероприятия по защите лесов, агитационные мероприятия:

*Санитарное состояние насаждения - удовлетворительное; насаждение - устойчивое.*

*Состав насаждения по таксационному описанию 7Б3ОС*

*В насаждении присутствуют бурелом (822) и ветровал (821)*

*По состоянию насаждения назначена 100% уборка неликвидной древесины на*

*площади 0,4 га на основании Приказа Министерства природных*

*ресурсов и экологии РФ от 12.09.2016 № 470.*

*С целью предотвращения негативных процессов или снижения ущерба от их воздействия необходимо проводить надзор за состоянием насаждения на площади 1,3 га.*

Исполнитель работ по проведению лесопатологического обследования:

ФИО Шалагина Е.П.

Подпись \_\_\_\_\_

\*Раздел включается в акт, в случае проведения лесопатологического обследования визуальным способом.

**1. Визуальное лесопатологическое обследование.\***

Наземное

Дистанционное

1.1. На площади 7,8 га фактическая таксационная характеристика лесного насаждения **соответствует** (не соответствует) таксационному описанию (нужное подчеркнуть). Причины несоответствия \_\_\_\_\_

Список участков с выявленными несоответствиями приведён в приложении 1 к настоящему Акту.

1.2. Лесные насаждения с нарушенной и утраченной устойчивостью выявлены \_\_\_\_\_ на площади - га.

Участковое лесничество	Урочище (дача)	Площадь, га		Причина ослабления (гибели)
		с нарушенной устойчивостью	с утраченной устойчивостью	
Итого:				

Состояние обследованных лесных насаждений приведено в приложениях 1.1-1.4 к Акту в зависимости от метода проведения ЛПО.

1.3. В обследованных лесных участках прогнозируется:

Прогноз	Площадь, га
Ослабление лесных насаждений	
Усыхание лесных насаждений различной степени	
Развитие очагов вредных организмов	

1.4. Обнаружено загрязнение лесного участка отходами и выбросами: промышленными   
бытовыми

Вид загрязнения	Размеры загрязнения			Объём, кубм	Площадь загрязнения, га
	длина, м	ширина, м	высота, м		

**ЗАКЛЮЧЕНИЕ**

Оценка текущего санитарного и лесопатологического состояния лесных насаждений, назначенные профилактические мероприятия по защите лесов, агитационные мероприятия:

*Санитарное состояние насаждения - удовлетворительное; насаждение - устойчивое.*

*Состав насаждения по таксационному описанию ББ4ОС+Е+ЛП*

*В насаждении присутствуют бурелом (822) и ветровал (821)*

*По состоянию насаждения назначена 100% уборка неликвидной древесины на площади 1,3 га на основании Приказа Министерства природных ресурсов и экологии РФ от 12.09.2016 № 470.*

*С целью предотвращения негативных процессов или снижения ущерба от их воздействия необходимо проводить надзор за состоянием насаждения на площади 6,5 га.*

Исполнитель работ по проведению лесопатологического обследования:

ФИО Шалагина Е.П.

Подпись \_\_\_\_\_

\*Раздел включается в акт, в случае проведения лесопатологического обследования визуальным способом.

Результаты проведения лесопатологического обследования лесных насаждений за Октябрь 2017 г.

Субъект Российской Федерации Московская область Лесничество (лесопарк) Подольское  
 Участковое лесничество Домодедовское Урочище (лесная дача) \_\_\_\_\_

Номер квартала	Номер выдела	Площадь выдела, га	Целевое назначение лесов	Категория защитных лесов	Номер лесопатологического выдела	Площадь лесопатологического выдела, га	Лесопатологическое обследование	Площадь выдела, га	Таксационная характеристика лесного насаждения										Число деревьев на пробе, шт.	Распределение деревьев по категориям состояния, % от запаса										Признаки повреждения деревьев	Доля поврежденных деревьев, %	Причина ослабления, повреждения	Подожки рубке, %	Назначенные мероприятия			
									состав	порода	возраст	средняя высота, м	средний диаметр, см	тип леса	полнота	бонитет	запас, куб. м/га	без признаков ослабления		ослабленные	сильно ослабленные	усыхающие	свежий сухойстой	старый сухойстой	свежий ветровал	старый ветровал	свежий бурелом	старый бурелом	аварийные					лесья	Признаки повреждения деревьев	Лесовые повреждения	Площадь, га
1	2	20	1,7	Защитные	Лесопарковые зоны	1	0,4	7Б3ОС	Б	85	26	28	ЕЛШ	0,6	2	200	-	18	19	20	21	22	23	24	25	26	27	28	29	30	31	32	33	34	площадь, га	вид	
23	20	1,7	Защитные	Лесопарковые зоны	1	0,4	7Б3ОС	Б	85	26	28	ЕЛШ	0,6	2	200	-	18	19	20	21	22	23	24	25	26	27	28	29	30	31	32	33	34	0,4	УНД		
23	29	7,8	Защитные	Лесопарковые зоны	2	1,3	6Б4ОС+Е+ЛП	Б	50	22	18	ЕЛШ	0,9	1	240	-	-	-	-	-	-	-	-	-	-	-	-	-	-	-	-	-	-	-	1,3	УНД	

Исполнитель работ по проведению лесопатологического обследования:

ФИО Шалагина Е.Г.

Подпись



Дата составления документа

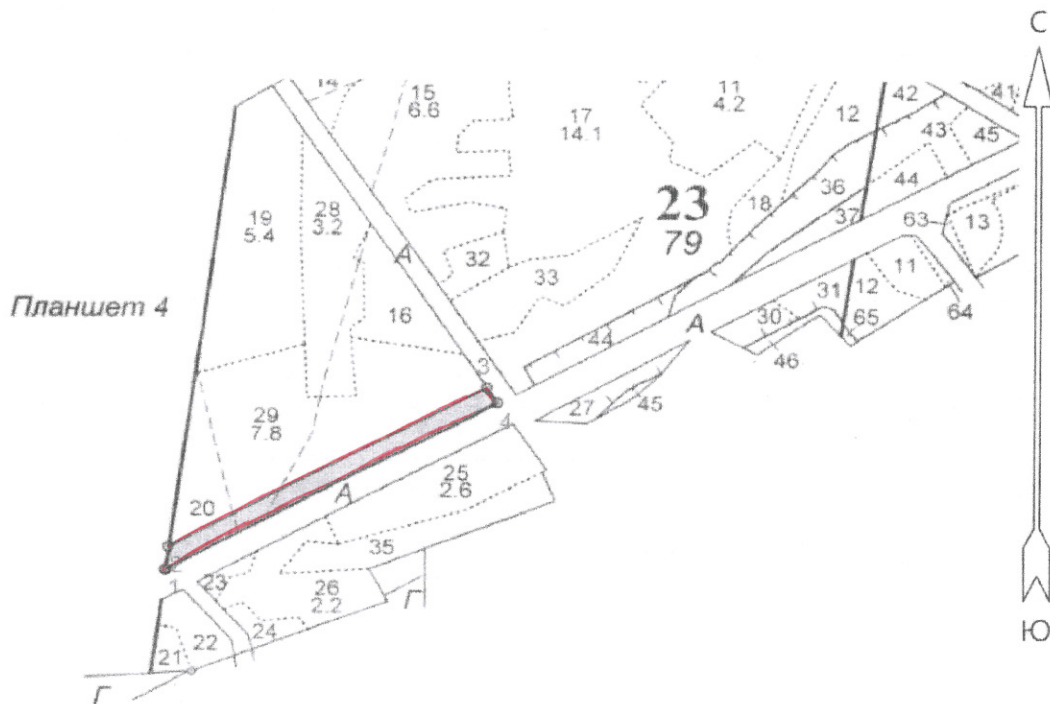
04.04.2018

Телефон

89647101101

### Абрис участка

М 1:10000



Номер выдела	Ленты (круговой площадки) перечёта				
	№ ленты (площадки)	длина, м	ширина, м	радиус, м	площадь, га

Номера точек	Координаты	Румбы линий	Длина, м

Условные обозначения: — ЛЕСНОЕ УЧАСТКЕ ДА ПРОВЕДЕНИЯ УИД

Исполнитель работ по проведению лесопатологического обследования:

ФИО Шалагина Е.П.

Подпись *Шалагина*

Дата составления документа

04.04.2018

Телефон

89647101101

ЛЕСОПАРКОВЫЕ ЗОНЫ

Домодедовское участковое лесничество

N	Состав	Подпрост.	по	Я	Вы-	Эле-	Воз-	Вы-	Ди-	Кл:	Гр:	Бо:	Тип	Полн:	Запас	сырораств.	Кл:	Запас	на	выделе,	дес.	МЗ	
вы-	шадь	длесок	покров	поч:	со-	мент:	ра	со-	ам:	с	па:	ни:	леса	ота:	леса,	лес.	МЗ	ас:	еди-	захламылен.	Хозяйственные		
де-	ла	га	ости	выдела.	Отмет:	ле-	ст	та	ет:	во:	во:	те:	тлу	а	пл:	по	то:	стоя:	дин	нич-	мероприятия		
			ка	с	порослево	У:	я-	са	р:	ар:	ар:	т	дей:	се:	че:	гя:	выдел:	ляв-	ос:	ро-	ест:	вида:	
			ег.	незалес.	земель	С:	са	р:	та:	та:	та:	т	ний:	шим:	ти:	го:	ти:	го:	ест:	воз:			
			Хар.	лесных	культур																		
			Кадастр.	оценка																			
1	2	3	4	5	6	7	8	9	10	11	12	13	14	15	16	17	18	19	20	21	22	23	24

17	14,1	7Б30С+ЛП+Е+Е	1	22	Б	50	22	18	5	2	1	ЕСЛШ	0,8	22	310	217	1	7	ПРОХОДН.	1	Оч.	20%
					ОС			21	20			С2				93	2					
					Б	95																

подлесок: Р Ж КРЛ ГУСТОЙ  
рекреационная характеристика: тип ландшафта ЗАКР.ГОР.СОМКН., класс эстетич. оценки-1, рекреационная оценка-ВЫСОКАЯ, класс устойчивости-1, проходимость-СРЕДНЯЯ, просматриваемость-СРЕДНЯЯ, стадия депрессии -1  
СОСТАВ НЕОДНОРОДНЫЙ, ПОЛНОТА НЕРАВНОМЕРНАЯ, НАСАЖДЕНИЕ РАЗНОВОЗРАСТНОЕ, УЧ-ОК ОБРЕМЕНЕН ПРАВОМ АРЕНДЫ

18	1,1	5Б30С2ИВД	1	12	Б	30	13	10	3	2	2	ЕПРЧ	0,4	5	6	3	1	3				
					ОС		12	10				С4				2	2					
					ИВД	10	10									1	3					

подлесок: ИВК КРЛ СРЕДНИЙ  
рекреационная характеристика: тип ландшафта П/ОТКР.С ГРУП.РАЗ, класс эстетич. оценки-3, рекреационная оценка-НИЗКАЯ, класс устойчивости-3, проходимость-СРЕДНЯЯ, просматриваемость-СРЕДНЯЯ, стадия депрессии -3  
УЧ-ОК ОБРЕМЕНЕН ПРАВОМ АРЕНДЫ

19	5,4	8Б20С+Е+ЛП	1	22	Б	50	22	18	5	2	1	ЕСЛШ	0,9	24	130	104	1	3				
					ОС		21	20				С2				26	2					
					ИВД	10	10															

подлесок: Р КРЛ Ж СРЕДНИЙ  
рекреационная характеристика: тип ландшафта ЗАКР.ГОР.СОМКН., класс эстетич. оценки-1, рекреационная оценка-ВЫСОКАЯ, класс устойчивости-1, проходимость-СРЕДНЯЯ, просматриваемость-СРЕДНЯЯ, стадия депрессии -1  
СОСТАВ НЕОДНОРОДНЫЙ, ПОЛНОТА НЕРАВНОМЕРНАЯ

20	1,7	7Б30С	1	26	Б	85	26	28	9	4	2	ЕСЛШ	0,6	20	34	24	2	2				
					ОС		26	30				С2				10	3					

подлесок: КРЛ Р Ж СРЕДНИЙ  
повреждение ФИТОВРЕДИТЕЛИ, ОСИНА, СИЛЬНАЯ ПОВРЕЖДЕННОСТЬ, ЛОЖНЫЙ ТРУТОВИК  
рекреационная характеристика: тип ландшафта ЗАКР.ГОР.СОМКН., класс эстетич. оценки-2, рекреационная оценка-СРЕДНЯЯ, класс устойчивости-2, проходимость-СРЕДНЯЯ, просматриваемость-СРЕДНЯЯ, стадия депрессии -2  
ПОЛНОТА НЕРАВНОМЕРНАЯ

21	3	10Б	1	25	Б	85	25	28	9	4	2	ЕСЛШ	0,5	16	5	5	3	1	0			
					ОС							С2										

подлесок: КРЛ Р СРЕДНИЙ  
рекреационная характеристика: тип ландшафта П/ОТКР.С РАВ.РАЗМ, класс эстетич. оценки-2, рекреационная оценка-СРЕДНЯЯ, класс устойчивости-2, проходимость-СРЕДНЯЯ, просматриваемость-СРЕДНЯЯ, стадия депрессии -2  
ПОЛНОТА НЕРАВНОМЕРНАЯ, ВЫСОТА ВАРЬИРУЕТ, БОНИТЕТ ВАРЬИРУЕТ

22	8	лесные культуры	1	22	С	54	22	22	3	2	1А	ЕСЛШ	0,8	28	22	22	1	1	0			
		10С+Б			С2							С2										

подлесок: Р КРЛ Ж СРЕДНИЙ



КОПИЯ РЕФРА  
ЗАМ. ДИРЕКТОРА  
ЛЕСНОХОЗЯЙСТВЕННОГО РАЙОНА  
КУЗЬМ. Ц. С. Жуков

ЛЕСОПАРКОВЫЕ ЗОНЫ

Домоделовское участковое лесничество

N	Площадь	Состав	Подрост	Высота	Возраст	Диаметр	Класс	Группа	Тип	Полнота	Запас	Сырость	Класс	Выделяемые вещества									
1	2	3	4	5	6	7	8	9	10	11	12	13	14	15	16	17	18	19	20	21	22	23	24

культуры-62 г., состояние ХОРОШЕ  
 рекреационная характеристика: тип ландшафта ЗАКР. ГОР. СОМКН., класс эстетич. оценки-1, рекреационная оценка-ВЫСОКАЯ, класс устойчивости-1, проходимость-ХОРОШАЯ, стадия дигрессии -1

23 ,2 ПОЛЯНА ДЛЯ ОДНКА  
 рекреационная характеристика: тип ландшафта ОТКР.-БЕЗ ДЕРЕВ., класс эстетич. оценки-3, рекреационная оценка-НИЗКАЯ УСТР. МЕСТ ОТД

24 ,4 лесные культуры  
 1 21 С 54 21 22 3 2 1 ССЛМ 0,6 20 8 8 1 0 0

подлесок: Р КРП РЕДКИЙ  
 культуры-62 г., состояние УДОВЛЕТВОРИТЕЛЬНЫЕ  
 рекреационная характеристика: тип ландшафта ЗАКР. ГОР. СОМКН., класс эстетич. оценки-1, рекреационная оценка-ВЫСОКАЯ, класс устойчивости-1, проходимость-ХОРОШАЯ, стадия дигрессии -1

25 2,6 8Б20С  
 1 22 Б 50 22 18 5 2 1 ЕСЛШ 0,8 22 57 46 1 11 2

подлесок: Р Ж КРП СРЕДНИЙ  
 рекреационная характеристика: тип ландшафта ЗАКР. ГОР. СОМКН., класс эстетич. оценки-1, рекреационная оценка-ВЫСОКАЯ, класс устойчивости-1, проходимость-ХОРОШАЯ, стадия дигрессии -1  
 ПОЛНОТА НЕРАВНОМЕРНАЯ, ВЫСОТА ВАРЬИРУЕТ, БОНИТЕТ ВАРЬИРУЕТ

26 2,2 6Б40С  
 1 23 Б 75 23 26 8 4 2 БУРШ 0,5 14 31 19 3 3 12 3

подлесок: ИВК КРП СРЕДНИЙ  
 повреждение ФИТОВРЕДИТЕЛИ, ОСИНА, СИЛЬНАЯ ПОВРЕЖДЕННОСТЬ, ЛОЖНЫЙ ТРУТОВИК  
 рекреационная характеристика: тип ландшафта П/ОТКР. С ГРУП. РАЗ., класс эстетич. оценки-3, рекреационная оценка-НИЗКАЯ, класс устойчивости-3, проходимость-ПЛОХАЯ, стадия дигрессии -3  
 ПОЛНОТА НЕРАВНОМЕРНАЯ

28 3,2 4Б30С2ИВД1ЛП  
 1 3 Б 50 3 3 2 1 1 2 ЕСЛШ 0,7 2 5 2 1 1 1 1

подлесок: Р КРП СРЕДНИЙ  
 рекреационная характеристика: тип ландшафта П/ОТКР. С РАВ. РАЗМ., класс эстетич. оценки-1, рекреационная оценка-ВЫСОКАЯ, класс устойчивости-1, проходимость-СРЕДНЯЯ, проходимость-СРЕДНЯЯ, стадия дигрессии -1

29 7,8 6Б40С+Е+ЛП  
 1 22 Б 50 22 18 5 2 1 ЕСЛШ 0,9 24 187 112 1 75 2

подлесок: Р Ж КРП СРЕДНИЙ  
 рекреационная характеристика: тип ландшафта ЗАКР. ГОР. СОМКН., класс эстетич. оценки-1, рекреационная оценка-ВЫСОКАЯ, класс устойчивости-1, проходимость-ХОРОШАЯ, стадия дигрессии -1

ПРОХОДН. 1 ОЧ.  
 20%



КОПИЯ БЕТНА  
 ЗАМ. ДИРЕКТОРА  
 И. И. И.  
 К. И. И.