



УТВЕРЖДАЮ:

Должность: Заместитель председателя  
Комитета лесного хозяйства  
Московской области  
Ф.И.О: А.В. Прокопченко  
Дата: 06.04.2018

**Акт**  
лесопатологического обследования № 284

лесных насаждений Подольского лесничества (лесопарка)  
Московской области (субъект Российской Федерации)

Способ лесопатологического обследования:

1. Визуальный   
2. Инструментальный

Место проведения

Участковое лесничество	Урочище (дача)	Квартал (кварталы)	Выдел (выделы)	Площадь, га
Домодедовское	-	31	13	7,1
Домодедовское	-	31	14	2,1
Домодедовское	-	31	20	8,8

Лесопатологическое обследование проведено на общей площади 18 га.

**1. Визуальное лесопатологическое обследование.\***

Наземное

Дистанционное

1.1. На площади 7,1 га фактическая таксационная характеристика лесного насаждения **соответствует** (не соответствует) таксационному описанию (нужное подчеркнуть). Причины несоответствия \_\_\_\_\_

Список участков с выявленными несоответствиями приведён в приложении 1 к настоящему Акту.

1.2. Лесные насаждения с нарушенной и утраченной устойчивостью выявлены \_\_\_\_\_ на площади - га.

Участковое лесничество	Урочище (дача)	Площадь, га		Причина ослабления (гибели)
		с нарушенной устойчивостью	с утраченной устойчивостью	
Итого:				

Состояние обследованных лесных насаждений приведено в приложениях 1.1-1.4 к Акту в зависимости от метода проведения ЛПО.

1.3. В обследованных лесных участках прогнозируется:

Прогноз	Площадь, га
Ослабление лесных насаждений	
Усыхание лесных насаждений различной степени	
Развитие очагов вредных организмов	

1.4. Обнаружено загрязнение лесного участка отходами и выбросами: промышленными   
бытовыми

Вид загрязнения	Размеры загрязнения			Объём, куб. м	Площадь загрязнения, га
	длина, м	ширина, м	высота, м		

**ЗАКЛЮЧЕНИЕ**

Оценка текущего санитарного и лесопатологического состояния лесных насаждений, назначенные профилактические мероприятия по защите лесов, агитационные мероприятия:

*Санитарное состояние насаждения - удовлетворительное; насаждение - устойчивое.*

*Состав насаждения по таксационному описанию 6Б2ОС1Е1Д*

*В насаждении присутствуют бурелом (822) и ветровал (821)*

*По состоянию насаждения назначена 100% уборка неликвидной древесины на площади 0,6 га на основании Приказа Министерства природных ресурсов и экологии РФ от 12.09.2016 № 470.*

*С целью предотвращения негативных процессов или снижения ущерба от их воздействия необходимо проводить надзор за состоянием насаждения на площади 6,5 га.*

Исполнитель работ по проведению лесопатологического обследования:

ФИО Шалагина Е.П.

Подпись 

\*Раздел включается в акт, в случае проведения лесопатологического обследования визуальным способом.

**1. Визуальное лесопатологическое обследование.\***

Наземное

Дистанционное

1.1. На площади 2,1 га фактическая таксационная характеристика лесного насаждения **соответствует** (не соответствует) таксационному описанию (нужное подчеркнуть). Причины несоответствия \_\_\_\_\_

Список участков с выявленными несоответствиями приведён в приложении 1 к настоящему Акту.

1.2. Лесные насаждения с нарушенной и утраченной устойчивостью выявлены \_\_\_\_\_ на площади - га.

Участковое лесничество	Урочище (дача)	Площадь, га		Причина ослабления (гибели)
		с нарушенной устойчивостью	с утраченной устойчивостью	
Итого:				

Состояние обследованных лесных насаждений приведено в приложениях 1.1-1.4 к Акту в зависимости от метода проведения ЛПО.

1.3. В обследованных лесных участках прогнозируется:

Прогноз	Площадь, га
Ослабление лесных насаждений	
Усыхание лесных насаждений различной степени	
Развитие очагов вредных организмов	

1.4. Обнаружено загрязнение лесного участка отходами и выбросами: промышленными   
бытовыми

Вид загрязнения	Размеры загрязнения			Объём, кубм	Площадь загрязнения, га
	длина, м	ширина, м	высота, м		

**ЗАКЛЮЧЕНИЕ**

Оценка текущего санитарного и лесопатологического состояния лесных насаждений, назначенные профилактические мероприятия по защите лесов, агитационные мероприятия:

*Санитарное состояние насаждения - удовлетворительное; насаждение - устойчивое.*

*Состав насаждения по таксационному описанию 7Б2ОС1Е*

*В насаждении присутствуют бурелом (822) и ветровал (821)*

*По состоянию насаждения назначена 100% уборка неликвидной древесины на площади 0,2 га на основании Приказа Министерства природных ресурсов и экологии РФ от 12.09.2016 № 470.*

*С целью предотвращения негативных процессов или снижения ущерба от их воздействия необходимо проводить надзор за состоянием насаждения на площади 1,9 га.*

Исполнитель работ по проведению лесопатологического обследования:

ФИО Шалагина Е.П.

Подпись 

\*Раздел включается в акт, в случае проведения лесопатологического обследования визуальным способом.



**1. Визуальное лесопатологическое обследование.\***

Наземное

Дистанционное

1.1. На площади 8,8 га фактическая таксационная характеристика лесного насаждения **соответствует** (не соответствует) таксационному описанию (нужное подчеркнуть). Причины несоответствия \_\_\_\_\_

Список участков с выявленными несоответствиями приведён в приложении 1 к настоящему Акту.

1.2. Лесные насаждения с нарушенной и утраченной устойчивостью выявлены \_\_\_\_\_ на площади - га.

Участковое лесничество	Урочище (дача)	Площадь, га		Причина ослабления (гибели)
		с нарушенной устойчивостью	с утраченной устойчивостью	
Итого:				

Состояние обследованных лесных насаждений приведено в приложениях 1.1-1.4 к Акту в зависимости от метода проведения ЛПО.

1.3. В обследованных лесных участках прогнозируется:

Прогноз	Площадь, га
Ослабление лесных насаждений	
Усыхание лесных насаждений различной степени	
Развитие очагов вредных организмов	

1.4. Обнаружено загрязнение лесного участка отходами и выбросами: промышленными   
бытовыми

Вид загрязнения	Размеры загрязнения			Объём, кубм	Площадь загрязнения, га
	длина, м	ширина, м	высота, м		

**ЗАКЛЮЧЕНИЕ**

Оценка текущего санитарного и лесопатологического состояния лесных насаждений, назначенные профилактические мероприятия по защите лесов, агитационные мероприятия:

*Санитарное состояние насаждения - удовлетворительное; насаждение - устойчивое.*

*Состав насаждения по таксационному описанию 7Б1ОС2Е*


*В насаждении присутствуют бурелом (822) и ветровал (821)*

*По состоянию насаждения назначена 100% уборка неликвидной древесины на площади 1,1 га на основании Приказа Министерства природных ресурсов и экологии РФ от 12.09.2016 № 470.*

*С целью предотвращения негативных процессов или снижения ущерба от их воздействия необходимо проводить надзор за состоянием насаждения на площади 7,7 га.*

Исполнитель работ по проведению лесопатологического обследования:

ФИО Шалагина Е.П.

Подпись 

\*Раздел включается в акт, в случае проведения лесопатологического обследования визуальным способом.

Результаты проведения лесопатологического обследования лесных насаждений за

октябрь

2017 г.

Субъект Российской Федерации Московская область Лесничество (лесопарк) Подольское  
 Участковое лесничество Домодедовское Урочище (лесная дача)

Номер квартала	Номер выдела	Площадь выдела, га	Целевое назначение лесов	Категория защитных лесов	Номер лесопатологического выдела	Площадь лесопатологического выдела, га	Номер лесопатологического выдела	Распределение деревьев по категориям состояния, % от запаса										Площадь выдела, га	Назначенные мероприятия																		
								состав	порода	возраст	средняя высота, м	средний диаметр, см	тип леса	плотность	бонитет	занес, куб. м/га	число деревьев на пробе, шт.			без признаков ослабления	ослабленные сильно	ослабленные умеренно	свежий ветровал	старый ветровал	свежий бурелом	старый бурелом	аварийные деревья	признаки повреждения деревьев	доля поврежденных деревьев, %	причина ослабления, повреждения	поджиг рубке, %	вид	площадь, га				
31	13	7,1	Защитные	Лесопарковые зоны	6	1	0,6	6Б20С1Е1Д	Б	85	27	30	ЕЛШ	0,5	1	160	-	18	19	20	21	22	23	24	25	26	27	28	29	30	31	32	33	34	0,6	УНД	
31	14	2,1	Защитные	Лесопарковые зоны	7	2	0,2	7Б20С1Е	Б	90	27	32	ЕЛШ	0,5	1	180	-	18	19	20	21	22	23	24	25	26	27	28	29	30	31	32	33	0,2	УНД		
31	20	8,8	Защитные	Лесопарковые зоны	8	3	1,1	8Б10С2Е	Б	85	27	30	ЕЛШ	0,7	1	220	-	18	19	20	21	22	23	24	25	26	27	28	29	30	31	32	33	1,1	УНД		

Исполнитель работ по проведению лесопатологического обследования:

ФИО Шалагина Е.П.

Подпись 

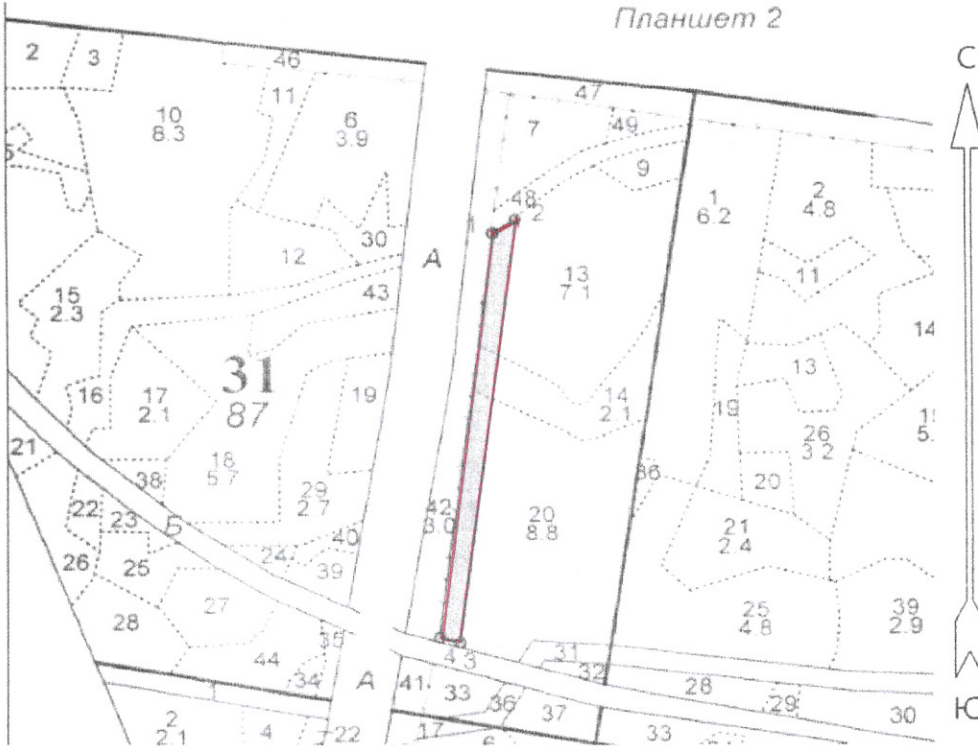
Дата составления документа

04.04.2018 Телефон 89647101101

### Абрис участка

М 1:10000

Планшет 2



Номер выдела	Ленты (круговой площадки) перечёта				
	№ ленты (площадки)	длина, м	ширина, м	радиус, м	площадь, га

Номера точек	Координаты	Румбы линий	Длина, м

Условные обозначения:

 ЛЕСНЫЕ УЧАСТКИ НА ПРОБЛЕМНЫХ УЧАТКАХ

Исполнитель работ по проведению лесопатологического обследования:

ФИО Шалагина Е.П.

Подпись 

Дата составления документа 04.04.2018

Телефон 89647101101





ЛЕСОПАРКОВЫЕ ЗОНЫ

Домодедовское участковое лесничество

Н	Площадь	Состав	Подрост	Поляны	Высокие	Возраст	Диаметр	Группы	Тип	Полнота	Запас сырья	Класс	Запас на выделе	дес.	МЗ	Хозяйственные							
1	2	3	4	5	6	7	8	9	10	11	12	13	14	15	16	17	18	19	20	21	22	23	24

17 2,1 лесные культуры  
 10С+Е+В 1 28 С 76 28 36 4 2 1А ЕСЛШ 0,7 34 71 71 1 2 2  
 С2  
 подлесок: Р МЛ СРЕДНИЙ  
 культуры-40 г., состояние ХОРОШИЕ  
 рекреационная характеристика: тип ландшафта ЗАКР.ГОР.СОМКН., класс эстетич. оценки-1, рекреационная оценка-ВЫСОКАЯ,  
 класс устойчивости-1, проходимость-СРЕДНЯЯ, стадия депрессии -1

18 5,7 лесные культуры  
 9С1В 1 27 С 69 27 28 4 2 1А ЕСЛШ 0,8 37 211 190 1 6 6  
 Б С2  
 культуры-47 г., состояние ХОРОШИЕ  
 рекреационная характеристика: тип ландшафта ЗАКР.ГОР.СОМКН., класс эстетич. оценки-1, рекреационная оценка-ВЫСОКАЯ,  
 класс устойчивости-1, проходимость-ХОРОШАЯ, стадия депрессии -1

19 1,1 10Б+ОС  
 1 20 Б 65 20 20 7 3 3 ЕУРШ 0,7 17 19 19 2 3 2  
 С3  
 подлесок: КРЛ ИВК СРЕДНИЙ  
 рекреационная характеристика: тип ландшафта ЗАКР.ГОР.СОМКН., класс эстетич. оценки-2, рекреационная оценка-СРЕДНЯЯ,  
 класс устойчивости-2, проходимость-СРЕДНЯЯ, стадия депрессии -2

20 8,8 7Б10С2Е  
 1 25 Б 85 27 30 9 4 1 ЕСЛШ 0,7 22 194 136 2 4 4  
 ОС Б С2  
 Е 60 19 18 19 3 39 1  
 подлесок: КРЛ Р ИВК СРЕДНИЙ  
 рекреационная характеристика: тип ландшафта ЗАКР.ГОР.СОМКН., класс эстетич. оценки-1, рекреационная оценка-ВЫСОКАЯ,  
 класс устойчивости-1, проходимость-РАЗНОВИДНОСТЬ, НАСАЖДЕНИЕ РАЗНОВИДНОСТЬ, ВЫСОТА ВАРЬИРУЕТ, ДИАМЕТР ВАРЬИРУЕТ -2  
 ПОЛНОТА НЕРАВНОМЕРНАЯ

21 6 лесные культуры  
 10С+Е+В 1 27 С 64 27 30 4 2 1А ЕСЛШ 0,7 32 19 19 1 1 1  
 С2  
 подлесок: КРЛ Р СРЕДНИЙ  
 культуры-52 г., состояние ХОРОШИЕ  
 рекреационная характеристика: тип ландшафта ЗАКР.ГОР.СОМКН., класс эстетич. оценки-1, рекреационная оценка-ВЫСОКАЯ,  
 класс устойчивости-1, проходимость-СРЕДНЯЯ, стадия депрессии -1  
 ПОЛНОТА НЕРАВНОМЕРНАЯ

22 4 9Б1С  
 1 24 Б 65 24 22 7 3 2 ЕСЛШ 0,7 22 9 8 2 0 0  
 С С2 25 24 1 1  
 подлесок: КРЛ Р СРЕДНИЙ

