

 УТВЕРЖДАЮ:
Должность: Заместитель председателя
Комитета лесного хозяйства
Московской области
Ф.И.О: А.В. Прокопченко
Дата: 06.04.2018

Акт
лесопатологического обследования № 282

лесных насаждений Подольского лесничества (лесопарка)
Московской области (субъект Российской Федерации)

Способ лесопатологического обследования:

1. Визуальный
2. Инструментальный

Место проведения

Участковое лесничество	Урочище (дача)	Квартал (кварталы)	Выдел (выделы)	Площадь, га
Домодедовское	-	28	12	12,6
Домодедовское	-	28	13	4,4

Лесопатологическое обследование проведено на общей площади 17 га.

1. Визуальное лесопатологическое обследование.*

Наземное

Дистанционное

1.1. На площади 12,6 га фактическая таксационная характеристика лесного насаждения соответствует (не соответствует) таксационному описанию (нужное подчеркнуть). Причины несоответствия _____

Список участков с выявленными несоответствиями приведён в приложении 1 к настоящему Акту.

1.2. Лесные насаждения с нарушенной и утраченной устойчивостью выявлены _____ на площади - га.

Участковое лесничество	Урочище (дача)	Площадь, га		Причина ослабления (гибели)
		с нарушенной устойчивостью	с утраченной устойчивостью	
Итого:				

Состояние обследованных лесных насаждений приведено в приложениях 1.1-1.4 к Акту в зависимости от метода проведения ЛПО.

1.3. В обследованных лесных участках прогнозируется:

Прогноз	Площадь, га
Ослабление лесных насаждений	
Усыхание лесных насаждений различной степени	
Развитие очагов вредных организмов	

1.4. Обнаружено загрязнение лесного участка отходами и выбросами: промышленными
бытовыми

Вид загрязнения	Размеры загрязнения			Объём, кубм	Площадь загрязнения, га
	длина, м	ширина, м	высота, м		

ЗАКЛЮЧЕНИЕ

Оценка текущего санитарного и лесопатологического состояния лесных насаждений, назначенные профилактические мероприятия по защите лесов, агитационные мероприятия:

Санитарное состояние насаждения - удовлетворительное; насаждение - устойчивое.

Состав насаждения по таксационному описанию 9Б1ОС

В насаждении присутствуют бурелом (822) и ветровал (821)

По состоянию насаждения назначена 100% уборка неликвидной древесины на площади 1,7 га на основании Приказа Министерства природных ресурсов и экологии РФ от 12.09.2016 № 470.

С целью предотвращения негативных процессов или снижения ущерба от их воздействия необходимо проводить надзор за состоянием насаждения на площади 10,9 га.

Исполнитель работ по проведению лесопатологического обследования:

ФИО Шалагина Е.П.

Подпись 

*Раздел включается в акт, в случае проведения лесопатологического обследования визуальным способом.

Результаты проведения лесопатологического обследования лесных насаждений за 2017 г.

Степанов

Субъект Российской Федерации Московская область Лесничество (лесопарк) Подольское
 Участковое лесничество Домодедовское Урочище (лесная дача)

Номер квартала	Номер выдела	Площадь выдела, га	Целевое назначение лесов	Категория защитных лесов	Номер лесопатологического выдела	Площадь лесопатологического выдела, га	Лесопатологическое обследование	Лесопарковые зоны	Номер выдела	Площадь лесопатологического выдела, га	Распределение деревьев по категориям состояния, % от запаса										Площадь, га	Назначенные мероприятия													
											состав	порода	возраст	средняя высота, м	средний диаметр, см	тип леса	полнота	фонитет	запас, куб. м/га	число деревьев на проб. шт.			без признаков ослабления	ослабленные	очень ослабленные	умирающие	свежий сухостой	старый сухостой	свежий ветровал	старый ветровал	свежий бурелом	старый бурелом	аварийные деревья	Признаки повреждения деревьев	Доля поврежденных деревьев, %
1	2	12,6	Защитные	Лесопарковые зоны	1	1,7	9Б10С	Б	85	26	28	ЕПРШ	0,7	2	220	17	18	19	20	21	22	23	24	25	26	27	28	29	30	31	32	33	34	УНД	1,7
28	13	4,4	Защитные	Лесопарковые зоны	2	0,1	70СЗВ+Е+Д	ОС	75	25	26	ЕПРШ	0,7	2	270	-	-	-	-	-	-	-	-	-	-	-	-	-	-	-	-	-	-	УНД	0,1

Исполнитель работ по проведению лесопатологического обследования:

ФИО Шалагина Е.П.

Подпись *Шалагина Е.П.*

Дата составления документа

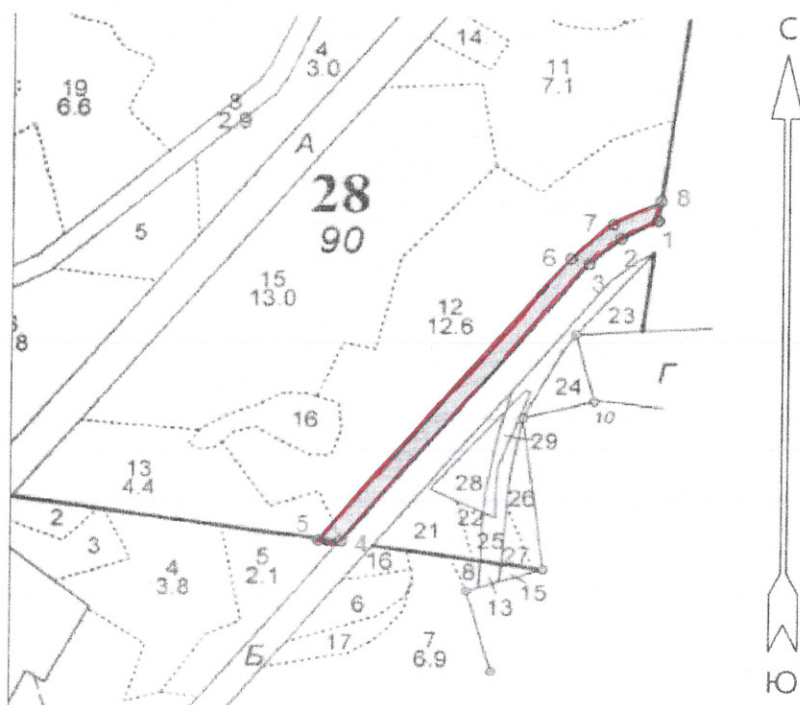
Телефон

89647101101

04.04.2018

Абрис участка

М 1:10000



Номер выдела	Ленты (круговой площадки) перечёта				
	№ ленты (площадки)	длина, м	ширина, м	радиус, м	площадь, га

Номера точек	Координаты	Румбы линий	Длина, м

Условные обозначения:

— *границы участка для проведения УИО*

Исполнитель работ по проведению лесопатологического обследования:

ФИО Шалагина Е.П.

Подпись *Шалагина*

Дата составления документа

04.04.2018

Телефон

89647101101

Домодедовское участковое лесничество

ЛЕСОПАРКОВЫЕ ЗОНЫ

№	Пло-щадь	Состав	Подрос-ток	По-кров	По-чва	Вы-сота	Эле-менты	Вы-сота	Ди-аметр	Гр-убина	Тип	Полнота	Запас	Скоро-рост	Кл-асс	Запас	на	выде-ле	дес. МЗ				
1	2	3	4	5	6	7	8	9	10	11	12	13	14	15	16	17	18	19	20	21	22	23	24
7	1,6	9Б1Е+ОС	1	26	Б	75	26	26	8	4	1	ЕЛШ	0,7	22	35	31	2	4	1				
подрост: 10Е (30) 5,0 м, 0,5 тыс. шт/га подлесок: Р КРЛ РЕДКИЙ рекреационная характеристика: тип ландшафта ЗАКР. ГОР. СОМКН., класс эстетич. оценки-2, рекреационная оценка-СРЕДНЯЯ, класс устойчивости-2, проходимость-СРЕДНЯЯ, стадия депрессии -2 СОСТАВ НЕОДНОРОДНЫЙ, ПОЛНОТА НЕРАВНОМЕРНАЯ																							
8	2,9	ГАЗОПРОВОД																					
ширина 30,0 м, протяженность 0,9 км, ЗАРОСШАЯ рекреационная характеристика: тип ландшафта ОТКР. -С ЕД. ДЕРЕВ., класс эстетич. оценки-2, рекреационная оценка-СРЕДНЯЯ																							
9	,9	лесные культуры	1	28	С	78	28	30	4	2	1А	СЛИ	0,7	34	31	28	1	1					
подлесок: КРЛ Р ЛШ СРЕДНИЙ культуры-38 г., состояние ХОРОШЕ рекреационная характеристика: тип ландшафта ЗАКР. ГОР. СОМКН., класс эстетич. оценки-1, рекреационная оценка-СРЕДНЯЯ, класс устойчивости-1, проходимость-СРЕДНЯЯ, стадия депрессии -1																							
10	2,2	10Б+Я	1	23	Б	55	23	20	6	2	1	ЕЛШ	0,8	23	51	51	1						
подлесок: КРЛ Р РЕДКИЙ рекреационная характеристика: тип ландшафта ЗАКР. ГОР. СОМКН., класс эстетич. оценки-1, рекреационная оценка-СРЕДНЯЯ, класс устойчивости-1, проходимость-ХОРОШАЯ, просматриваемость-ХОРОШАЯ, стадия депрессии -1 ПОЛНОТА НЕРАВНОМЕРНАЯ																							
11	7,1	8Б2ОС	1	26	Б	75	26	26	8	4	1	ЕЛШ	0,7	22	156	125	2	3					
подлесок: КРЛ Р РЕДКИЙ рекреационная характеристика: тип ландшафта ЗАКР. ГОР. СОМКН., класс эстетич. оценки-2, рекреационная оценка-СРЕДНЯЯ, класс устойчивости-2, проходимость-СРЕДНЯЯ, просматриваемость-СРЕДНЯЯ, стадия депрессии -2 СОСТАВ НЕОДНОРОДНЫЙ																							
12	12,6	9Б1ОС	1	26	Б	85	26	28	9	4	2	ЕЧШ	0,7	22	277	249	2	13					
подлесок: КРЛ ИВК Р СРЕДНИЙ рекреационная характеристика: тип ландшафта ЗАКР. ГОР. СОМКН., класс эстетич. оценки-2, рекреационная оценка-СРЕДНЯЯ, класс устойчивости-2, проходимость-СРЕДНЯЯ, просматриваемость-СРЕДНЯЯ, стадия депрессии -2 СОСТАВ НЕОДНОРОДНЫЙ, ПОЛНОТА НЕРАВНОМЕРНАЯ																							
13	4,4	7ОСЗВ+Е+Д	1	25	ОС	75	25	26	8	4	2	ЕЧШ	0,7	27	119	83	3	9					
подлесок: КРЛ ИВК Р СРЕДНИЙ рекреационная характеристика: тип ландшафта ЗАКР. ГОР. СОМКН., класс эстетич. оценки-2, рекреационная оценка-СРЕДНЯЯ, класс устойчивости-2, проходимость-СРЕДНЯЯ, просматриваемость-СРЕДНЯЯ, стадия депрессии -2 СОСТАВ НЕОДНОРОДНЫЙ, ПОЛНОТА НЕРАВНОМЕРНАЯ																							

Кузьмина

ЛЕСОПАРКОВЫЕ ЗОНЫ

Домодедовское участковое лесничество

N	Площадь	Состав	Подросл.	по	Я	Вы-	Эле-	Воз-	Вы-	Ди-	Кл:	Пр:	Бо:	Тип	Полн:	Запас	сырораст.	Кл:	Запас	на	выделе,	дес.	МЗ
1	2	3	4	5	6	7	8	9	10	11	12	13	14	15	16	17	18	19	20	21	22	23	24
54	8	10Б	1	26	Б	90	26	28	9	4	2	Е	Л	Ш	0,6	20	16	16	2	1			
55	1	лесные культуры	1	7	С	22	7	8	2	1	2	Е	Ч	Р	0,5	4							
56	4	10Б	1	26	Б	90	26	28	9	4	2	Е	Л	Ш	0,6	20	8	8	2	0			
57	3	лесные культуры	1	7	С	22	7	8	2	1	2	Е	Ч	Р	0,5	4	1	1					

S2

подлесок: Р КРЛ СРЕДНИЙ
рекреационная характеристика: тип ландшафта ЗАКР.ГОР.СОМКН., класс эстетич. оценки-2, рекреационная оценка-СРЕДНЯЯ,
класс устойчивости-2, проходимость-ХОРОШАЯ, просматриваемость-ХОРОШАЯ, стадия депрессии -2
ПОЛНОТА НЕРАВНОМЕРНАЯ

подлесок: Р КРЛ РЕДКИЙ
рекреационная характеристика: тип ландшафта П/ОТКР.С РАВ.РАЗМ, класс эстетич. оценки-2, рекреационная оценка-СРЕДНЯЯ,
класс устойчивости-2, проходимость-ХОРОШАЯ, просматриваемость-ХОРОШАЯ, стадия депрессии -2
ПОЛНОТА НЕРАВНОМЕРНАЯ

подлесок: Р КРЛ РЕДКИЙ
культуры-94 г., состояние НЕУДОВЛЕТВОРИТЕЛЬНЫЕ, ПРОЧИЕ ПРИЧИНЫ
рекреационная характеристика: тип ландшафта П/ОТКР.С ГРУП.РАЗ, класс эстетич. оценки-2, рекреационная оценка-СРЕДНЯЯ,
класс устойчивости-2, проходимость-ХОРОШАЯ, просматриваемость-ХОРОШАЯ, стадия депрессии -2
ПОЛНОТА НЕРАВНОМЕРНАЯ, КУЛЬТУРЫ НЕ ПО ВСЕЙ ПЛОЩАДИ

подлесок: КРЛ Р СРЕДНИЙ
рекреационная характеристика: тип ландшафта ЗАКР.ГОР.СОМКН., класс эстетич. оценки-2, рекреационная оценка-СРЕДНЯЯ,
класс устойчивости-2, проходимость-ХОРОШАЯ, просматриваемость-ХОРОШАЯ, стадия депрессии -2
ПОЛНОТА НЕРАВНОМЕРНАЯ

подлесок: Р КРЛ РЕДКИЙ
культуры-94 г., состояние НЕУДОВЛЕТВОРИТЕЛЬНЫЕ, ПРОЧИЕ ПРИЧИНЫ
рекреационная характеристика: тип ландшафта П/ОТКР.С ГРУП.РАЗ, класс эстетич. оценки-2, рекреационная оценка-СРЕДНЯЯ,
класс устойчивости-2, проходимость-ХОРОШАЯ, просматриваемость-ХОРОШАЯ, стадия депрессии -2
ПОЛНОТА НЕРАВНОМЕРНАЯ, КУЛЬТУРЫ НЕ ПО ВСЕЙ ПЛОЩАДИ

КОПИТ ГЕРНА
ЗАМ. ДИРЕКТОРА ОБЛАДА
ЛЕЗНАНС
КУЗЬМИЦКАЯ С.А. Жукин