



УТВЕРЖДАЮ:

Должность: Заместитель председателя
Комитета лесного хозяйства
Московской области
Ф.И.О: А.В. Прокопченко
Дата: 06.04.2018

Акт
лесопатологического обследования № 281

лесных насаждений Подольского лесничества (лесопарка)
Московской области (субъект Российской Федерации)

Способ лесопатологического обследования: 1. Визуальный
2. Инструментальный

Место проведения

Участковое лесничество	Урочище (дача)	Квартал (кварталы)	Выдел (выделы)	Площадь, га
Домодедовское	-	23	25	2,6
Домодедовское	-	23	26	2,2

Лесопатологическое обследование проведено на общей площади 4,8 га.

1. Визуальное лесопатологическое обследование.*

Наземное

Дистанционное

1.1. На площади 2,6 га фактическая таксационная характеристика лесного насаждения соответствует (не соответствует) таксационному описанию (нужное подчеркнуть). Причины несоответствия _____

Список участков с выявленными несоответствиями приведён в приложении 1 к настоящему Акту.

1.2. Лесные насаждения с нарушенной и утраченной устойчивостью выявлены _____ на площади - га.

Участковое лесничество	Урочище (дача)	Площадь, га		Причина ослабления (гибели)
		с нарушенной устойчивостью	с утраченной устойчивостью	
Итого:				

Состояние обследованных лесных насаждений приведено в приложениях 1.1-1.4 к Акту в зависимости от метода проведения ЛПО.

1.3. В обследованных лесных участках прогнозируется:

Прогноз	Площадь, га
Ослабление лесных насаждений	
Усыхание лесных насаждений различной степени	
Развитие очагов вредных организмов	

1.4. Обнаружено загрязнение лесного участка отходами и выбросами: промышленными
бытовыми

Вид загрязнения	Размеры загрязнения			Объём, куб. м	Площадь загрязнения, га
	длина, м	ширина, м	высота, м		

ЗАКЛЮЧЕНИЕ

Оценка текущего санитарного и лесопатологического состояния лесных насаждений, назначенные профилактические мероприятия по защите лесов, агитационные мероприятия:

Санитарное состояние насаждения - удовлетворительное; насаждение - устойчивое.

Состав насаждения по таксационному описанию 8Б2ОС

В насаждении присутствуют бурелом (822) и ветровал (821)

По состоянию насаждения назначена 100% уборка неликвидной древесины на

площади 1,0 га на основании Приказа Министерства природных

ресурсов и экологии РФ от 12.09.2016 № 470.

С целью предотвращения негативных процессов или снижения ущерба от их воздействия необходимо проводить надзор за состоянием насаждения на площади 1,6 га.

Исполнитель работ по проведению лесопатологического обследования:

ФИО Шалагина Е.П.

Подпись _____

*Раздел включается в акт, в случае проведения лесопатологического обследования визуальным способом.

1. Визуальное лесопатологическое обследование.*

Наземное

Дистанционное

1.1. На площади 2,2 га фактическая таксационная характеристика лесного насаждения соответствует (не соответствует) таксационному описанию (нужное подчеркнуть). Причины несоответствия _____

Список участков с выявленными несоответствиями приведён в приложении 1 к настоящему Акту.

1.2. Лесные насаждения с нарушенной и утраченной устойчивостью выявлены _____ на площади - га.

Участковое лесничество	Урочище (дача)	Площадь, га		Причина ослабления (гибели)
		с нарушенной устойчивостью	с утраченной устойчивостью	
Итого:				

Состояние обследованных лесных насаждений приведено в приложениях 1.1-1.4 к Акту в зависимости от метода проведения ЛПО.

1.3. В обследованных лесных участках прогнозируется:

Прогноз	Площадь, га
Ослабление лесных насаждений	
Усыхание лесных насаждений различной степени	
Развитие очагов вредных организмов	

1.4. Обнаружено загрязнение лесного участка отходами и выбросами: промышленными
бытовыми

Вид загрязнения	Размеры загрязнения			Объём, кубм	Площадь загрязнения, га
	длина, м	ширина, м	высота, м		

ЗАКЛЮЧЕНИЕ

Оценка текущего санитарного и лесопатологического состояния лесных насаждений, назначенные профилактические мероприятия по защите лесов, агитационные мероприятия:

Санитарное состояние насаждения - удовлетворительное; насаждение - устойчивое.

Состав насаждения по таксационному описанию 6Б4ОС

В насаждении присутствуют бурелом (822) и ветровал (821)

По состоянию насаждения назначена 100% уборка неликвидной древесины на

площади 0,3 га на основании Приказа Министерства природных

ресурсов и экологии РФ от 12.09.2016 № 470.

С целью предотвращения негативных процессов или снижения ущерба от их воздействия

необходимо проводить надзор за состоянием насаждения на площади 1,9 га.

Исполнитель работ по проведению лесопатологического обследования:

ФИО Шалагина Е.П.

Подпись _____

*Раздел включается в акт, в случае проведения лесопатологического обследования визуальным способом.

Результаты проведения лесопатологического обследования лесных насаждений за

Октябрь 2017 г.

(месяц)

Подольское

Лесничество (лесонарк)

Московская область

Субъект Российской Федерации

Уроцище (лесная дача)

Домодедовское

Участковое лесничество

Номер квартала	Номер выдела	Площадь выдела, га	Целевое назначение лесов	Категория защитных лесов	Номер лесопатологического выдела	Площадь лесопатологического выдела, га	Таксационная характеристика лесного насаждения										Распределение деревьев по категориям состояния, % от запаса										Площадь, га	Назначенные мероприятия							
							состав	порода	возраст	средняя высота, м	средний диаметр, см	тип леса	полнота	бонитет	запас, куб. м/га	число деревьев на проб, шт.	без признаков ослабления	ослабленные	сильно ослабленные	усыхающие	свежий сухойстой	старый сухойстой	свежий ветровал	старый ветровал	свежий бурелом	старый бурелом			аварийные	лесовья	признаки повреждения деревьев	доля поврежденных деревьев, %	причина ослабления, повреждения	подожки рубке, %	вид
23	25	2,2	Защитные	Лесопарковые зоны	1	1	Б	50	22	18	ЕСЛШ	0,8	1	220	-	17	18	19	20	21	22	23	24	25	26	27	28	29	30	31	32	33	34	УИД	1
23	26	2,2	Защитные	Лесопарковые зоны	2	0,3	Б	75	23	26	ЕПШ	0,5	2	140	-	-	-	-	-	-	-	-	-	-	-	-	-	-	-	-	-	-	УИД	0,3	

Исполнитель работ по проведению лесопатологического обследования:

ФИО Шапагина Е.П.

Подпись

Дата составления документа

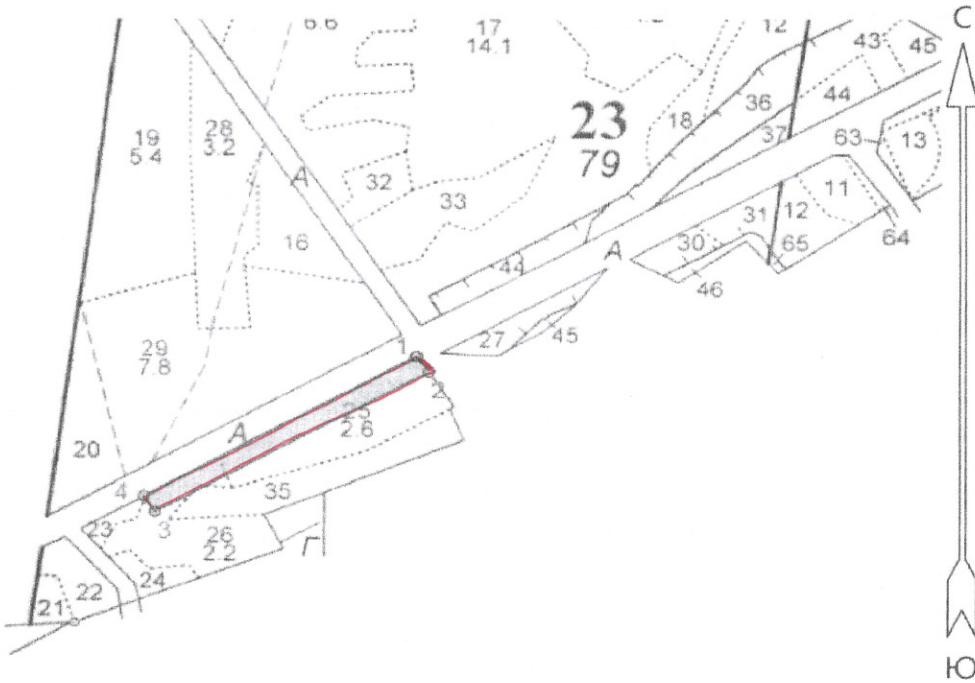
04.04.2018

Телефон

89647101101

Абрис участка


М 1:10000



Номер выдела	Ленты (круговой площадки) перечёта				
	№ ленты (площадки)	длина, м	ширина, м	радиус, м	площадь, га

Номера точек	Координаты	Румбы линий	Длина, м

Условные обозначения:

 ЛЕСНОЕ УЧАСТКИ ДЛЯ ПРОВЕДЕНИЯ УИПД

Исполнитель работ по проведению лесопатологического обследования:

ФИО Шалагина Е.П.

Подпись 

Дата составления документа

04.04.2018

Телефон

89647101101

Домоделовское участковое лесничество

ЛЕСОПАРКОВЫЕ ЗОНЫ

№	Пло- вы- де- ла :	Состав. Подрост, по- лесок покров, поч- ва, рельеф, особен- ности выдела. Отмен- ка о порослевом происх. Наимен. кар- т. незалес. земель Хар. лесных культур Кадастров. оценка :	Я: Вы- со- та : ле- са : са : ру- са- :	Эле- мент : ра : ле- са : са : ру- са- :	Воз- ра : ле- са : са : ру- са- :	Ди- ам: с : па- ни : ле- са : са : ру- са- :	Гр: Во- ди : ас: Уп- па- ни : ле- са : са : ру- са- :	Тип : леса : ТЛУ : са : ру- са- :	Запас сырья на выделе, дес. МЗ : леса, дес. МЗ : су- ре- нич- ные : дер- ест- воз- :	Кл: Запас на выделе, дес. МЗ : ас- су- ре- нич- ные : дер- ест- воз- :	Хозяйственные : мероприятия :
1 : 2 :	3	4 : 5 : 6 : 7 : 8 :	9 : 10 : 11 : 12 :	13	14 : 15 :	16 : 17 :	18 : 19 :	20 : 21 :	22 : 23 :	24	

культуры-62 г., состояние ХОРОШЕ

рекреационная характеристика: тип ландшафта ЗАКР. ГОР. СОМКН., класс эстетич. оценки-1, рекреационная оценка-ВЫСОКАЯ, класс устойчивости-1, проходимость-ХОРОШАЯ, стадия депрессии -1

23 , 2 ПОЛЯНА ДЛЯ ОТДЫХА

УСТР. МЕСТ ОТД

рекреационная характеристика: тип ландшафта ОТКР. - БЕЗ ДЕРЕВ., класс эстетич. оценки-3, рекреационная оценка-НИЗКАЯ

24 , 4 лесные культуры

1 21 С 54 21 22 3 2 1 ССЛМ 0,6 20 8 8 1 0 0

подлесок: Р КРЛ РЕДКИЙ

культуры-62 г., состояние УДОВЛЕТВОРИТЕЛЬНЫЕ

рекреационная характеристика: тип ландшафта ЗАКР. ГОР. СОМКН., класс эстетич. оценки-1, рекреационная оценка-ВЫСОКАЯ, класс устойчивости-1, проходимость-ХОРОШАЯ, стадия депрессии -1

25 2,6 8Б20С

1 22 Б 50 22 18 5 2 1 ЕСЛШ 0,8 22 57 46 1 11 2

подлесок: Р Ж КРЛ СРЕДНИЙ

рекреационная характеристика: тип ландшафта ЗАКР. ГОР. СОМКН., класс эстетич. оценки-1, рекреационная оценка-ВЫСОКАЯ, класс устойчивости-1, проходимость-ХОРОШАЯ, стадия депрессии -1

ПОЛНОТА НЕРАВНОМЕРНАЯ, ВЫСОТА ВАРЬИРУЕТ, БОНИТЕТ ВАРЬИРУЕТ

26 2,2 6Б40С

1 23 Б 75 23 26 8 4 2 ЕУРШ 0,5 14 31 19 3 3 12 3

подлесок: ИВК КРЛ СРЕДНИЙ

повреждение ФИТОБРЕДИТЕЛИ, ОСИНА, СИЛЬНАЯ ПОВРЕЖДЕННОСТЬ, ЛОЖНЫЙ ТРУТОВИК

рекреационная характеристика: тип ландшафта П/ОТКР. С ГРУП. РАЗ., класс эстетич. оценки-3, рекреационная оценка-НИЗКАЯ, класс устойчивости-3, проходимость-ПЛОХАЯ, стадия депрессии -3

28 3,2 4Б30С2ИВД1ЛП

1 3 Б 5 3 2 1 1 2 ЕСЛШ 0,7 2 5 2 1 1 1 1

подлесок: Р КРЛ СРЕДНИЙ

рекреационная характеристика: тип ландшафта П/ОТКР. С РАВ. РАЗМ., класс эстетич. оценки-1, рекреационная оценка-ВЫСОКАЯ, класс устойчивости-1, проходимость-СРЕДНЯЯ, стадия депрессии -1

ПОЛНОТА НЕРАВНОМЕРНАЯ

29 7,8 6Б40С+Е+ЛП

1 22 Б 50 22 18 5 2 1 ЕСЛШ 0,9 24 187 112 1 75 2

подлесок: Р Ж КРЛ СРЕДНИЙ

рекреационная характеристика: тип ландшафта ЗАКР. ГОР. СОМКН., класс эстетич. оценки-1, рекреационная оценка-ВЫСОКАЯ, класс устойчивости-1, проходимость-ХОРОШАЯ, стадия депрессии -1

ПРОХОДН. 1 ОЧ. 20%