



УТВЕРЖДАЮ:

Должность: Заместитель председателя
Комитета лесного хозяйства
Московской области
Ф.И.О: А.В. Прокопченко
Дата: 06.04.2019

Акт
лесопатологического обследования № 280

лесных насаждений Подольского лесничества (лесопарка)
Московской области (субъект Российской Федерации)

Способ лесопатологического обследования:

1. Визуальный
2. Инструментальный

Место проведения

Участковое лесничество	Урочище (дача)	Квартал (кварталы)	Выдел (выделы)	Площадь, га
Домодедовское	-	6	16	2,5

Лесопатологическое обследование проведено на общей площади 2,5 га.

1. Визуальное лесопатологическое обследование.*Наземное Дистанционное

1.1. На площади 2,5 га фактическая таксационная характеристика лесного насаждения **соответствует** (не соответствует) таксационному описанию (нужное подчеркнуть). Причины несоответствия _____

Список участков с выявленными несоответствиями приведён в приложении 1 к настоящему Акту.

1.2. Лесные насаждения с нарушенной и утраченной устойчивостью выявлены _____ на площади - га.

Участковое лесничество	Урочище (дача)	Площадь, га		Причина ослабления (гибели)
		с нарушенной устойчивостью	с утраченной устойчивостью	
Итого:				

Состояние обследованных лесных насаждений приведено в приложениях 1.1-1.4 к Акту в зависимости от метода проведения ЛПО.

1.3. В обследованных лесных участках прогнозируется:

Прогноз	Площадь, га
Ослабление лесных насаждений	
Усыхание лесных насаждений различной степени	
Развитие очагов вредных организмов	

1.4. Обнаружено загрязнение лесного участка отходами и выбросами: промышленными
бытовыми

Вид загрязнения	Размеры загрязнения			Объём, кубм	Площадь загрязнения, га
	длина, м	ширина, м	высота, м		

ЗАКЛЮЧЕНИЕ

Оценка текущего санитарного и лесопатологического состояния лесных насаждений, назначенные профилактические мероприятия по защите лесов, агитационные мероприятия:

Санитарное состояние насаждения - удовлетворительное; насаждение - устойчивое.

Состав насаждения по таксационному описанию 7Е1С2Б

В насаждении присутствуют бурелом (822) и ветровал (821)

По состоянию насаждения назначена 100% уборка неликвидной древесины на площади 0,5 га на основании Приказа Министерства природных ресурсов и экологии РФ от 12.09.2016 № 470.

С целью предотвращения негативных процессов или снижения ущерба от их воздействия необходимо проводить надзор за состоянием насаждения на площади 2,0 га.

Исполнитель работ по проведению лесопатологического обследования:

ФИО Шалагина Е.П.

Подпись 

*Раздел включается в акт, в случае проведения лесопатологического обследования визуальным способом.

Октябрь 2017 г.

Результаты проведения лесопатологического обследования лесных насаждений за

Субъект Российской Федерации Московская область Лесничество (лесопарк) Подольское
Участковое лесничество Домодедовское Урочище (лесная дача) _____

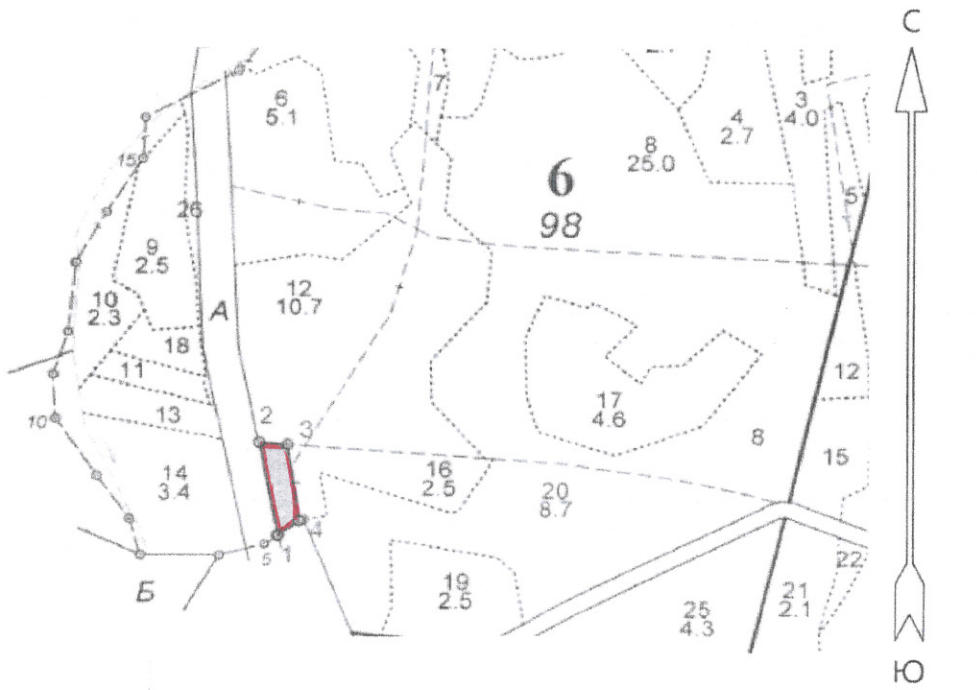
№	Номер квартала	Номер выдела	Площадь выдела, га	Целевое назначение лесов	Категория защитных лесов	Номер лесопатологического выдела	Площадь лесопатологического выдела, га	Таксационная характеристика лесного насаждения										Число деревьев на пробе, шт.	Распределение деревьев по категориям состояния, % от запаса										Признаки повреждения деревьев	Доля поврежденных деревьев, %	Причина ослабления, повреждения	Полжежит рубке, %	Назначенные мероприятия			
								состав	порода	возраст	средняя высота, м	средний диаметр, см	тип леса	полнота	бонитет	запас, куб. м/га	без признаков ослабления		ослабленные	сильно ослабленные	убыточные	свежий сухостой	старый сухостой	свежий ветровал	старый ветровал	свежий бурелом	старый бурелом	аварийные деревья					Признаки повреждения деревьев	вид	площадь, га	
6	16	2,5		Защитные	Лесопарковые зоны	1	0,5	7Е1С2В	Е	95	27	30	ЕСЛШ	0,6	1	340	17	18	19	20	21	22	23	24	25	26	27	28	29	30	31	32	33	34	УНД	0,5

Показатели, не соответствующие таксационному описанию отмечаются «*».
Исполнитель работ по проведению лесопатологического обследования:

ФИО Шалагина Е.П. Подпись  Телефон 89647101101
Дата составления документа 04.04.2018

Абрис участка

М 1:10000



Номер выдела	Ленты (круговой площадки) перечёта				
	№ ленты (площадки)	длина, м	ширина, м	радиус, м	площадь, га

Номера точек	Координаты	Румбы линий	Длина, м

Условные обозначения: — лесной участок на территории

Исполнитель работ по проведению лесопатологического обследования:

ФИО Шалагина Е.П.

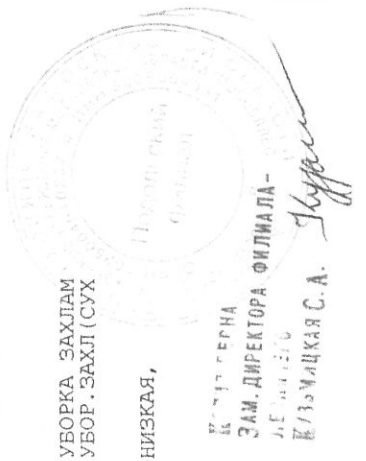
Подпись Шалагина Е.П.

Дата составления документа 04.04.2018 Телефон 89647101101

Домодедовское участковое лесничество		ЛЕСОПАРКОВЫЕ ЗОНЫ		Квартал 6										
N	Площадь	Состав	Подрост	Высота	Возраст	Диаметр	Группировка	Тип	Полнота	Запас сырья	Класс	Выдел	Лес	МЗ
1	26	Е	100	26	30	5	3	2	ЕСЛШ	0,5	26	29	23	1
1,1	8E2C+B													
рекреационная характеристика: тип ландшафта ОТКР. - БЕЗ ДЕРЕВ., класс эстетич. оценки - 3, рекреационная оценка - НИЗКАЯ подлесок: КРЛ ЛШ ГУСТОЙ рекреационная характеристика: тип ландшафта П/ОТКР. С РАВ. РАЗМ., класс эстетич. оценки - 2, рекреационная оценка - СРЕДНЯЯ, класс устойчивости - 3, проходимость - ПЛОХАЯ, просматриваемость - ПЛОХАЯ, стадия дигрессии - 2 селекционная оценка: НОРМАЛЬНЫЕ														
14	3,4	5E3ЛП2Д+С	1	26	90	26	30	5	3	1	ЕСЛШ	0,6	32	109
рекреационная характеристика: тип ландшафта ЗАКР. ГОР. СОМКН., класс эстетич. оценки - 2, рекреационная оценка - СРЕДНЯЯ, класс устойчивости - 2, проходимость - ПЛОХАЯ, просматриваемость - ПЛОХАЯ, стадия дигрессии - 2 селекционная оценка: НОРМАЛЬНЫЕ подрост: 10Е (30) 7,0 м, 0,5 тыс. шт/га подлесок: ЛШ КРЛ ГУСТОЙ рекреационная характеристика: тип ландшафта ЗАКР. ГОР. СОМКН., класс эстетич. оценки - 2, рекреационная оценка - СРЕДНЯЯ, класс устойчивости - 2, проходимость - ПЛОХАЯ, просматриваемость - ПЛОХАЯ, стадия дигрессии - 2 селекционная оценка: НОРМАЛЬНЫЕ														
16	2,5	7E1C2B	1	27	95	27	30	5	3	1	ЕСЛШ	0,6	34	85
подлесок: КРЛ Ж СРЕДНИЙ рекреационная характеристика: тип ландшафта ЗАКР. ГОР. СОМКН., класс эстетич. оценки - 2, рекреационная оценка - СРЕДНЯЯ, класс устойчивости - 2, проходимость - СРЕДНЯЯ, просматриваемость - СРЕДНЯЯ, стадия дигрессии - 2 селекционная оценка: НОРМАЛЬНЫЕ														
17	4,6	6C2E1B1OC	1	29	С	110	30	40	6	4	1	ЕСЛШ	0,5	26
подлесок: ЛШ КРЛ ГУСТОЙ рекреационная характеристика: тип ландшафта П/ОТКР. С РАВ. РАЗМ., класс эстетич. оценки - 2, рекреационная оценка - СРЕДНЯЯ, класс устойчивости - 2, проходимость - ПЛОХАЯ, просматриваемость - ПЛОХАЯ, стадия дигрессии - 3 селекционная оценка: НОРМАЛЬНЫЕ														
18	7	5E5B	1	27	Е	95	27	28	5	3	1	ЕСЛШ	0,4	21
подлесок: ЛШ КРЛ ГУСТОЙ повреждение ЭНТОМОФАГОБИОЦЕНЫ: ЕЛЬ, СЛАБАЯ ПОВРЕЖДЕННОСТЬ, ТИПОГРАФ рекреационная характеристика: тип ландшафта П/ОТКР. С ГРУП. РАЗ., класс эстетич. оценки - 3, рекреационная оценка - НИЗКАЯ,														

12 10,7 вырубка - 15 г. Е
 пней 500 шт/га, в том числе сосны 100 шт/га, диаметр 30 см
 1 ЕСЛШ
 С2

Л. КУЛЬТУРЫ
 ртк нм 07 Е



Министерство природных ресурсов и
 охраны окружающей среды
 Республики Беларусь
 Минский район
 Домодедовский район
 ЗАМ. ДИРЕКТОРА ФИЛИАЛА -
 ДЕПАРТАМЕНТ
 БЕЛОРУССКАЯ С.А. Купия