



УТВЕРЖДАЮ:

Должность: Заместитель председателя
Комитета лесного хозяйства
Московской области
Ф.И.О: А.В. Прокопченко
Дата: 06.04.2018

Акт
лесопатологического обследования № 279

лесных насаждений Подольского лесничества (лесопарка)
Московской области (субъект Российской Федерации)

Способ лесопатологического обследования:

1. Визуальный
2. Инструментальный

Место проведения

Участковое лесничество	Урочище (дача)	Квартал (кварталы)	Выдел (выделы)	Площадь, га
Домодедовское	-	13	22	0,2

Лесопатологическое обследование проведено на общей площади 0,2 га.

1. Визуальное лесопатологическое обследование.*

Наземное

Дистанционное

1.1. На площади 0,2 га фактическая таксационная характеристика лесного насаждения **соответствует** (не соответствует) таксационному описанию (нужное подчеркнуть). Причины несоответствия _____

Список участков с выявленными несоответствиями приведён в приложении 1 к настоящему Акту.

1.2. Лесные насаждения с нарушенной и утраченной устойчивостью выявлены _____ на площади - га.

Участковое лесничество	Урочище (дача)	Площадь, га		Причина ослабления (гибели)
		с нарушенной устойчивостью	с утраченной устойчивостью	
Итого:				

Состояние обследованных лесных насаждений приведено в приложениях 1.1-1.4 к Акту в зависимости от метода проведения ЛПО.

1.3. В обследованных лесных участках прогнозируется:

Прогноз	Площадь, га
Ослабление лесных насаждений	
Усыхание лесных насаждений различной степени	
Развитие очагов вредных организмов	

1.4. Обнаружено загрязнение лесного участка отходами и выбросами: промышленными
бытовыми

Вид загрязнения	Размеры загрязнения			Объём, кубм	Площадь загрязнения, га
	длина, м	ширина, м	высота, м		

ЗАКЛЮЧЕНИЕ

Оценка текущего санитарного и лесопатологического состояния лесных насаждений, назначенные профилактические мероприятия по защите лесов, агитационные мероприятия:

Санитарное состояние насаждения - удовлетворительное; насаждение - устойчивое.

Состав насаждения по таксационному описанию ББ4Е+С+ОС

В насаждении присутствуют бурелом (822) и ветровал (821)

По состоянию насаждения назначена 100% уборка неликвидной древесины на площади 0,2 га на основании Приказа Министерства природных ресурсов и экологии РФ от 12.09.2016 № 470.

Исполнитель работ по проведению лесопатологического обследования:

ФИО Шалагина Е.П.

Подпись 

*Раздел включается в акт, в случае проведения лесопатологического обследования визуальным способом.

Результаты проведения лесопатологического обследования лесных насаждений за

Октябрь 2017 г.

(месяц)

Субъект Российской Федерации Московская область Лесничество (лесопарк) Подольское
 Участковое лесничество Домоделовское Урочище (лесная дача) _____

Номер квартала	Номер выдела	Площадь выдела, га	Лесное назначение	Категория защитных лесов	Номер лесов	Номер лесопатологического выдела	Площадь лесопатологического выдела, га	Состав	Порода	Возраст	Средняя высота, м	Средний диаметр, см	Тип леса	Таксационная характеристика лесного насаждения				Число деревьев на пробе, шт.	Распределение деревьев по категориям состояния, % от запаса										Признаки поврежденности деревьев	Доля поврежденных деревьев, %	Причина ослабления, повреждения	Подожгит рубке, %	Вид	Назначенные мероприятия		
														запас, куб. м/га	сонитет	полнота	тип леса		состав	возраст	средняя высота, м	средний диаметр, см	тип леса	без признаков ослабления	ослабленные	очень ослабленные	выходящие	свежий сухостой							старый сухостой	свежий ветровал
13	22	0,2	Защитные	Лесопарковые зоны	6	6	1	Б4+E+C+OC	Б	80	26	26	ЕСЛШ	0,6	1	200	17	18	19	20	21	22	23	24	25	26	27	28	29	30	31	32	33	34	УНД	0,2

Показатели, не соответствующие таксационному описанию отмечаются «*».

Исполнитель работ по проведению лесопатологического обследования:

ФИО Шалагина Е.П.

Подпись

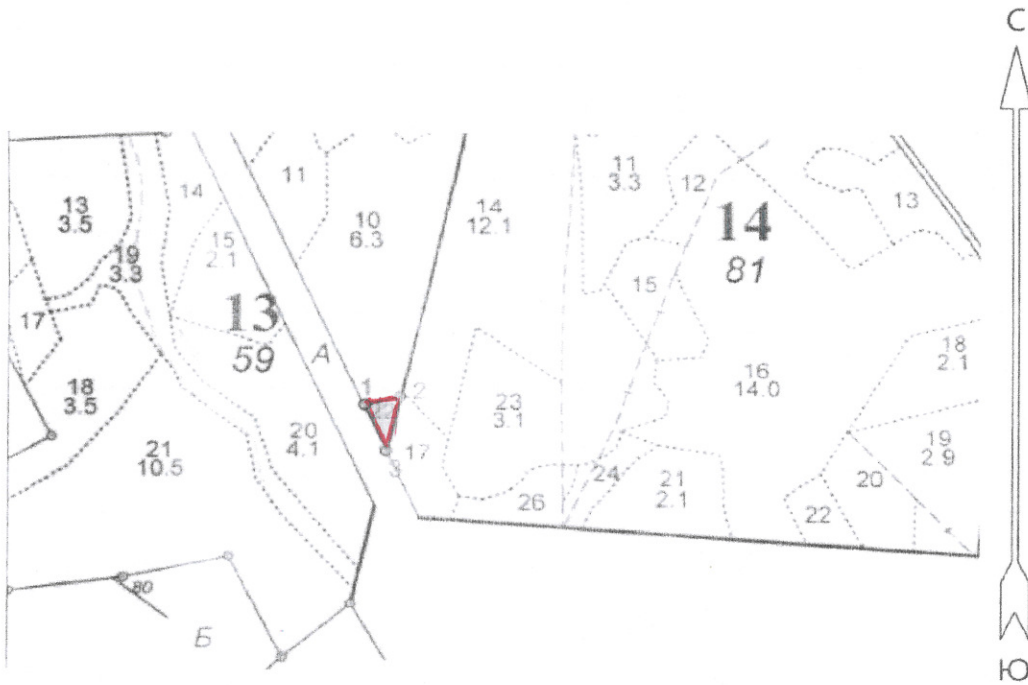


Дата составления документа

04.04.2018 Телефон 89647101101

Абрис участка

М 1:10000



Номер выдела	Ленты (круговой площадки) перечёта				
	№ ленты (площадки)	длина, м	ширина, м	радиус, м	площадь, га

Номера точек	Координаты	Румбы линий	Длина, м

Условные обозначения:

 исходный участок для проведения УИО

Исполнитель работ по проведению лесопатологического обследования:

ФИО Шалагина Е.П.

Подпись 

Дата составления документа 04.04.2018

Телефон 89647101101

Домоделовское участковое лесничество		ЛЕСОПАРКОВЫЕ ЗОНЫ										Квартал											
№	Пло- вы- де- ла	Состав	Подрост	по: Я- вы- эле- мент	Воз- со- ра	Ди- со- та	Кл- па	Гр- ни	Бо- па	Тип	Полн- ота	Запас сырора- ста	ст.	Кл:	Запас на выде- ле, дес.	МЗ							
1	2	3	4	5	6	7	8	9	10	11	12	13	14	15	16	17	18	19	20	21	22	23	24

18 3,5 10Б+Е 1 27 Б 75 27 28 8 4 1 ЕСЛШ 0,7 24 84 84 2 2 4
 подрост: 10Е (25) 5,0 м, 1,5 тыс. шт./га
 подлесок: Р Ж ЛШ СРЕДНИЙ
 рекреационная характеристика: тип ландшафта ЗАКР. ГОР. СОМКН., класс эстетич. оценки-1, рекреационная оценка-СРЕДНЯЯ,
 класс устойчивости-2, проходимость-СРЕДНЯЯ, стадия дигрессии -2

19 3,3 БАЛКА рекреационная характеристика: тип ландшафта ОТКР. -С ЕД. ДЕРЕВ., класс эстетич. оценки-3, рекреационная оценка-НИЗКАЯ

20 4,1 4ЕЗСБЕ+ОС 1 26 Е 75 25 22 4 2 1 ЕСЛШ 0,6 30 123 49 1 4 6 УБОРКА ЗАХЛАМ
 С 27 28 37 1 УБОР. ЗАХЛ.(СУХ)
 В 26 26

21 10,5 10Б+ОС 1 27 Б 80 27 28 8 4 1 ЕСЛШ 0,7 24 252 252 2 5 11
 подрост: 10Е (30) 6,0 м, 3,0 тыс. шт./га
 подлесок: ЛШ РЕДКИЙ
 рекреационная характеристика: тип ландшафта ЗАКР. ГОР. СОМКН., класс эстетич. оценки-1, рекреационная оценка-СРЕДНЯЯ,
 класс устойчивости-2, проходимость-СРЕДНЯЯ, стадия дигрессии -3

22 2 6Б4Р+С+ОС 1 26 Б 80 26 26 8 4 1 ЕСЛШ 0,6 20 4 2 2 0
 Е 25 28
 подрост: 10Е (25) 5,0 м, 0,5 тыс. шт./га
 подлесок: Р Ж СРЕДНИЙ
 рекреационная характеристика: тип ландшафта ЗАКР. ГОР. СОМКН., класс эстетич. оценки-1, рекреационная оценка-ВЫСОКАЯ,
 класс устойчивости-2, проходимость-СРЕДНЯЯ, стадия дигрессии -2

23 4 ГРАНИЦА ОКРУЖНАЯ РАСЧИСТКА
 ширина 2,0 м, протяженность 2,0 км, ЗАРОСШАЯ
 рекреационная характеристика: тип ландшафта ОТКР. -С ЕД. ДЕРЕВ., класс эстетич. оценки-3, рекреационная оценка-НИЗКАЯ

24 7 ПРОСЕКА КВАРТАЛЬНАЯ РАСЧИСТКА
 ширина 4,0 м, протяженность 1,7 км, ЗАРОСШАЯ
 рекреационная характеристика: тип ландшафта ОТКР. -С ЕД. ДЕРЕВ., класс эстетич. оценки-3, рекреационная оценка-НИЗКАЯ

Итого по кварталу 59,0 по составляющим породам 1156 40 56
 С 216

