

УТВЕРЖДАЮ

Должность: Заместитель
председателя Комитета лесного хозяйства
Московской области

Ф.И.О: А.В. Прокопченко

Дата: 03.03.2017

Акт
лесопатологического обследования № 279

лесных насаждений Ступинского лесничества (лесопарка)
Московской области (субъект Российской Федерации)

Способ лесопатологического обследования:

1. Визуальный

2. Инструментальный

Место проведения

Участковое лесничество	Урочище (дача)	Квартал (кварталы)	Выдел (выделы)	Площадь, га
Песковское		4	18	2,3
			10	20,4

с.с.г. 0,329

Лесопатологическое обследование проведено на общей площади 22,7 га.

1. Визуальное лесопатологическое обследование.*

Наземное

Дистанционное

1.1. На площади 2,3 га фактическая таксационная характеристика лесного насаждения **соответствует** (не соответствует) таксационному описанию (нужное подчеркнуть). Причины несоответствия _____

Список участков с выявленными несоответствиями приведен в приложении 1 к настоящему Акту.

1.2. Лесные насаждения с нарушенной и утраченной устойчивостью выявлены на площади га

Участковое лесничество	Урочище (дача)	Площадь, га		Причина ослабления (гибели)
		с нарушенной устойчивостью	с утраченной устойчивостью	
-	-	-	-	-
-	-	-	-	-
-	-	-	-	-
-	-	-	-	-
Итого:		-	-	-

Состояние обследованных лесных насаждений приведено в приложениях 1.1-1.4 к Акту в зависимости от метода проведения ЛПО.

1.3. В обследованных лесных участках прогнозируется:

Прогноз	Площадь, га
Ослабление лесных насаждений	
Усыхание лесных насаждений различной степени	
Развитие очагов вредных организмов	

1.4. Обнаружено загрязнение лесного участка отходами и выбросами: промышленными
бытовыми

Вид загрязнения	Размеры загрязнения			Объем, кубм	Площадь загрязнения, га
	длина, м	ширина, м	высота, м		

ЗАКЛЮЧЕНИЕ

Оценка текущего санитарного и лесопатологического состояния лесных насаждений, назначенные профилактические мероприятия по защите лесов, агитационные мероприятия:

Состояние насаждения - удовлетворительное. Состав насаждения согласно таксационному описанию ЛК 5ЕЗБ1Ос1Я+Ивд. Насаждение - устойчивое.

В насаждении присутствуют: стволовые гнили(350), ветровал (821), бурелом (822)

По состоянию насаждения назначается уборка 100 % неликвидной древесины на площади 0,3 га на основании п.42 приказа № 470 Минприроды РФ от 12.09.2016

Исполнитель работ по проведению лесопатологического обследования:

ФИО Акимов А.В.

Подпись 

1. Визуальное лесопатологическое обследование.*Наземное Дистанционное

1.1. На площади 20,4 га фактическая таксационная характеристика лесного насаждения **соответствует** (не соответствует) таксационному описанию (нужное подчеркнуть). Причины несоответствия _____

Список участков с выявленными несоответствиями приведён в приложении 1 к настоящему Акту.

1.2. Лесные насаждения с нарушенной и утраченной устойчивостью выявлены на площади га

Участковое лесничество	Урочище (дача)	Площадь, га		Причина ослабления (гибели)
		с нарушенной устойчивостью	с утраченной устойчивостью	
-	-	-	-	-
-	-	-	-	-
-	-	-	-	-
-	-	-	-	-
Итого:		-	-	-

Состояние обследованных лесных насаждений приведено в приложениях 1.1-1.4 к Акту в зависимости от метода проведения ЛПО.

1.3. В обследованных лесных участках прогнозируется:

Прогноз	Площадь, га
Ослабление лесных насаждений	
Усыхание лесных насаждений различной степени	
Развитие очагов вредных организмов	

1.4. Обнаружено загрязнение лесного участка отходами и выбросами: промышленными
бытовыми

Вид загрязнения	Размеры загрязнения			Объем, кубм	Площадь загрязнения, га
	длина, м	ширина, м	высота, м		

ЗАКЛЮЧЕНИЕ

Оценка текущего санитарного и лесопатологического состояния лесных насаждений, назначенные профилактические мероприятия по защите лесов, агитационные мероприятия:

Состояние насаждения - удовлетворительное. Состав насаждения согласно таксационному описанию 10Б+Ос. Насаждение - устойчивое.

В насаждении присутствуют: стволовые гнили(350), ветровал (821), бурелом (822)

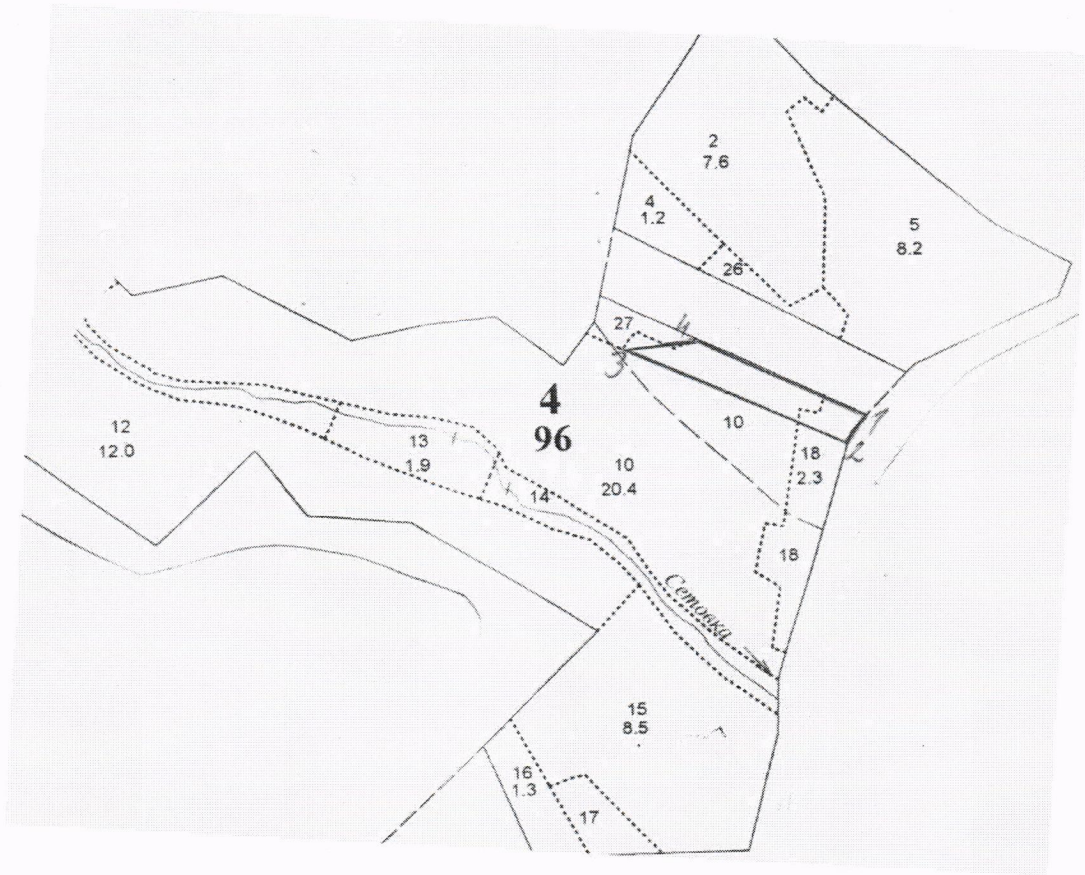
По состоянию насаждения назначается уборка 100 % неликвидной древесины на площади 1,2 га на основании п.42 приказа № 470 Минприроды РФ от 12.09.2016

Исполнитель работ по проведению лесопатологического обследования:

ФИО Акимов А.В.

Подпись 

Абрис участка



Номер выдела	Ленты (круговой площадки) перечёта				
	№ ленты (площадки)	длина, м	ширина, м	радиус, м	площадь, га

Номера точек	Координаты	Румбы линий	Длина, м

Условные обозначения: _____

Исполнитель работ по проведению лесопатологического обследования:

ФИО Акимов А.В.

Подпись _____

Дата составления документа 01.03.2017.

Телефон 8(496) 64-66-469