



УТВЕРЖДАЮ:

Должность: Заместитель председателя
Комитета лесного хозяйства
Московской области
Ф.И.О: А.В. Прокопченко
Дата: 06.04.2018

Акт
лесопатологического обследования № 288

лесных насаждений Подольского лесничества (лесопарка)
Московской области (субъект Российской Федерации)

Способ лесопатологического обследования: 1. Визуальный
2. Инструментальный

Место проведения

Участковое лесничество	Урочище (дача)	Квартал (кварталы)	Выдел (выделы)	Площадь, га
Домодедовское	-	13	14	1,5

Лесопатологическое обследование проведено на общей площади 1,5 га.

1. Визуальное лесопатологическое обследование.*

Наземное

Дистанционное

1.1. На площади 1,5 га фактическая таксационная характеристика лесного насаждения **соответствует** (не соответствует) таксационному описанию (нужное подчеркнуть). Причины несоответствия _____

Список участков с выявленными несоответствиями приведён в приложении 1 к настоящему Акту.

1.2. Лесные насаждения с нарушенной и утраченной устойчивостью выявлены _____ на площади - га.

Участковое лесничество	Урочище (дача)	Площадь, га		Причина ослабления (гибели)
		с нарушенной устойчивостью	с утраченной устойчивостью	
Итого:				

Состояние обследованных лесных насаждений приведено в приложениях 1.1-1.4 к Акту в зависимости от метода проведения ЛПО.

1.3. В обследованных лесных участках прогнозируется:

Прогноз	Площадь, га
Ослабление лесных насаждений	
Усыхание лесных насаждений различной степени	
Развитие очагов вредных организмов	

1.4. Обнаружено загрязнение лесного участка отходами и выбросами: промышленными
бытовыми

Вид загрязнения	Размеры загрязнения			Объём, кубм	Площадь загрязнения, га
	длина, м	ширина, м	высота, м		

ЗАКЛЮЧЕНИЕ

Оценка текущего санитарного и лесопатологического состояния лесных насаждений, назначенные профилактические мероприятия по защите лесов, агитационные мероприятия:

Санитарное состояние насаждения - удовлетворительное; насаждение - устойчивое.

Состав насаждения по таксационному описанию 4Е2С4Б+Д

В насаждении присутствуют бурелом (822) и ветровал (821)

По состоянию насаждения назначена 100% уборка неликвидной древесины на площади 0,6 га на основании Приказа Министерства природных ресурсов и экологии РФ от 12.09.2016 № 470.

С целью предотвращения негативных процессов или снижения ущерба от их воздействия необходимо проводить надзор за состоянием насаждения на площади 0,9 га.

Исполнитель работ по проведению лесопатологического обследования:

ФИО Шалагина Е.И.

Подпись 

*Раздел включается в акт, в случае проведения лесопатологического обследования визуальным способом.

Результаты проведения лесопатологического обследования лесных насаждений за _____ г.

сентябрь 2017 г.

(месяц)

Субъект Российской Федерации _____ Московская область _____ Лесничество (лесопарк) _____ Подольское _____
 Участковое лесничество _____ Домодедовское _____ Урочище (лесная дача) _____

Номер квартала	Номер выдела	Площадь выдела, га	Целевое назначение лесов	Категория защитных лесов	Номер лесопатологического выдела	Площадь лесопатологического выдела, га	Выделя, га	Состав	Порода	Возраст	Средняя высота, м	Средний диаметр, см	Тип леса	Плотность	Бонитет	Запас, куб. м/га	Распределение деревьев по категориям состояния, % от запаса										Число деревьев на пробе, шт.	Без признаков ослабления	ослабленные	ослабленные	уыхающие	свежий сухойстой	старый сухойстой	свежий ветровал	старый ветровал	свежий бурелом	старый бурелом	аварийные	лесовья	Признаки повреждения деревьев	Доля поврежденных деревьев, %	Причина ослабления, повреждения	Подожит рубке, %	Вид	Назначенные мероприятия
																	без признаков ослабления	ослабленные	ослабленные	уыхающие	свежий сухойстой	старый сухойстой	свежий ветровал	старый ветровал	свежий бурелом	старый бурелом																			
13	14	1,5	Защитные	Лесопарковые зоны	6	1	0,6	4Е2С4В+Д	Е	59	23	20	ЕСЛШ	0,4	1	180	17	18	19	20	21	22	23	24	25	26	27	28	29	30	31	32	33	34	УНД	0,6									

Показатели, не соответствующие таксационному описанию отмечаются (*).
 Исполнитель работ по проведению лесопатологического обследования:

ФИО Шалагина Е.П.

Подпись



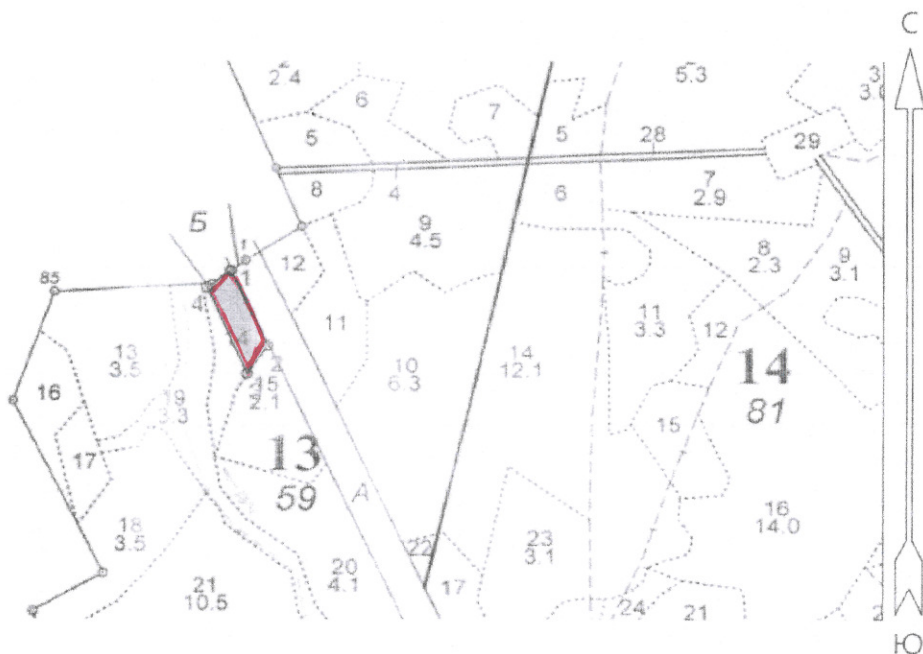
Дата составления документа

04.04.2018 Телефон _____

89647101101

Абрис участка

М 1:10000



Номер выдела	Ленты (круговой площадки) перечёта				
	№ ленты (площадки)	длина, м	ширина, м	радиус, м	площадь, га

Номера точек	Координаты	Румбы линий	Длина, м

Условные обозначения:

красная линия — граница участка на профиле 4/17

Исполнитель работ по проведению лесопатологического обследования:

ФИО Шалагина Е.П.

Подпись

Дата составления документа 04.04.2018

Телефон 89647101101

ЛЕСОПАРКОВЫЕ ЗОНЫ

Домодедовское участковое лесничество

Н	Пло-	Состав	Подрост	по: Я	Вы:	Эле:	Воз:	Ди:	Кл:	Гр:	Бо:	Тип	Полн:	Запас	сырост.	Кл:	Запас	на	выделе,	дес. МЗ			
вы-	шадь	лесок	покров	поч:	со-	мент:	ра	со-	там:	с	ла:	ни:	леса	ота	леса,	дес. МЗ	ас:	от:	захламл.	Хозяйственные			
де-	ла	га	ости	выдела	Отмет:	ле-	ста	та	ет:	во:	во:	те:	ТЛУ	Сумм:	на	общий:	в	т.ч.:	хо-	ни:			
			ка	о	порослево	у:	я-	са	ст	та	ет:	во:	те:	а	пл:	по	то:	стоя:	дин:	ны:			
			проеис.	Наимен.	кат:	ру-	р:	ас:	ас:	ст	та:	та:	дей	оша:	1	на	сос-	ва:	дер.	общий:	лик-		
			ег.	незале	с.	земель:	С:	са	р	та:	та:	та:	дей	сече:	га	выдел:	ляя:	ос:	ро-	ест.	вида		
			Хар.	лесных	культур	:	:	:	:	:	:	:	:	ний:	шим:	ти:	го:	:	:	воз:	:		
			Кадастр.	ов.	оценка	:	:	:	:	:	:	:	:	:	:	:	:	:	:	:	:	мероприятия	
1	2	3	4	5	6	7	8	9	10	11	12	13	14	15	16	17	18	19	20	21	22	23	24

рекреационная характеристика: тип ландшафта П/ОТКР.С ГРУП.РАЗ, класс эстетич. оценки-1, рекреационная оценка-СРЕДНЯЯ, класс устойчивости-2, проходимость-СРЕДНЯЯ, просматриваемость-СРЕДНЯЯ, стадия депрессии -2
селекционная оценка: НОРМАЛЬНЫЕ

13	3,5	лесные культуры 5С3Л2Е+ЛП	1	20	С	59	21	18	3	2	1	ЕСЛШ С2	0,7	22	77	39	1						
					Л	20	18									23	1						
					Е	19	16									15	1						

подлесок: Р Ж РЕДКИЙ
культуры-57 г., состояние УДОВЛЕТВОРИТЕЛЬНЫЕ
рекреационная характеристика: тип ландшафта ЗАКР.ГОР.СОМКН., класс эстетич. оценки-1, рекреационная оценка-ВЫСОКАЯ, класс устойчивости-2, проходимость-СРЕДНЯЯ, просматриваемость-СРЕДНЯЯ, стадия депрессии -2

14	1,5	лесные культуры 4Е2С4Б+Д	1	24	Е	59	23	20	3	2	1	ЕСЛШ С2	0,4	18	27	11	1	2					1
					Е	85	25	24								5	1						

культуры-57 г., состояние УДОВЛЕТВОРИТЕЛЬНЫЕ
рекреационная характеристика: тип ландшафта П/ОТКР.С ГРУП.РАЗ, класс эстетич. оценки-1, рекреационная оценка-СРЕДНЯЯ, класс устойчивости-2, проходимость-СРЕДНЯЯ, просматриваемость-СРЕДНЯЯ, стадия депрессии -2

15	2,1	6Е4С+Е	1	26	Е	80	26	24	4	2	1	ЕСЛШ С2	0,3	16	34	20	3	11					6
					С	27	28									14	1						

подлесок: ЛШ Р ГУСТОЙ
повреждение ЭНТОМОБИДИТЕЛИ, ЕЛЬ, СИЛЬНАЯ ПОВРЕЖДЕННОСТЬ, ТИПОГРАФ
рекреационная характеристика: тип ландшафта П/ОТКР.С ГРУП.РАЗ, класс эстетич. оценки-2, рекреационная оценка-НИЗКАЯ, класс устойчивости-3, проходимость-ПЛОХАЯ, просматриваемость-ХОРОШАЯ, стадия депрессии -3

16	1,4	10Б	1	26	Б	70	26	26	7	3	1	ЕСЛШ С2	0,7	23	32	32							1
----	-----	-----	---	----	---	----	----	----	---	---	---	---------	-----	----	----	----	--	--	--	--	--	--	---

подрост: 10Б (25) 5,0 м, 0,5 тыс.шт/га
подлесок: Р Ж СРЕДНИЙ
рекреационная характеристика: тип ландшафта ЗАКР.ГОР.СОМКН., класс эстетич. оценки-1, рекреационная оценка-ВЫСОКАЯ, класс устойчивости-2, проходимость-СРЕДНЯЯ, просматриваемость-СРЕДНЯЯ, стадия депрессии -2

17	,9	лесные культуры 8Е2Л+Б+ЛП	1	21	Е	59	21	16	3	2	1	ЕСЛШ С2	0,7	27	24	19	1	1					1
					Л	20	14									5	1						

культуры-57 г., состояние УДОВЛЕТВОРИТЕЛЬНЫЕ
рекреационная характеристика: тип ландшафта ЗАКР.ГОР.СОМКН., класс эстетич. оценки-1, рекреационная оценка-ВЫСОКАЯ, класс устойчивости-2, проходимость-СРЕДНЯЯ, просматриваемость-ХОРОШАЯ, стадия депрессии -2

КОПИЯ РЕФРА
ЗАМ. ДИРЕКТОРА ФЛЛАДЛ
ЛЕСНИЧЕГ
КУЗЬМАЦКАЯ С.А. Жуван