



УТВЕРЖДАЮ:

Должность: Заместитель председателя
Комитета лесного хозяйства
Московской области

Ф.И.О: А.В. Прокопченко

Дата: 06.04.2018

Акт
лесопатологического обследования № 274

лесных насаждений Подольского лесничества (лесопарка)
Московской области (субъект Российской Федерации)

Способ лесопатологического обследования:

1. Визуальный
2. Инструментальный

Место проведения

Участковое лесничество	Урочище (дача)	Квартал (кварталы)	Выдел (выделы)	Площадь, га
Домодедовское	-	13	11	2
Домодедовское	-	13	12	0,8

Лесопатологическое обследование проведено на общей площади 2,8 га.

1. Визуальное лесопатологическое обследование.*

Наземное

Дистанционное

1.1. На площади 2 га фактическая таксационная характеристика лесного насаждения **соответствует** (не соответствует) таксационному описанию (нужное подчеркнуть). Причины несоответствия _____

Список участков с выявленными несоответствиями приведён в приложении 1 к настоящему Акту.

1.2. Лесные насаждения с нарушенной и утраченной устойчивостью выявлены _____ на площади - га.

Участковое лесничество	Урочище (дача)	Площадь, га		Причина ослабления (гибели)
		с нарушенной устойчивостью	с утраченной устойчивостью	
Итого:				

Состояние обследованных лесных насаждений приведено в приложениях 1.1-1.4 к Акту в зависимости от метода проведения ЛПО.

1.3. В обследованных лесных участках прогнозируется:

Прогноз	Площадь, га
Ослабление лесных насаждений	
Усыхание лесных насаждений различной степени	
Развитие очагов вредных организмов	

1.4. Обнаружено загрязнение лесного участка отходами и выбросами: промышленными
бытовыми

Вид загрязнения	Размеры загрязнения			Объём, кубм	Площадь загрязнения, га
	длина, м	ширина, м	высота, м		

ЗАКЛЮЧЕНИЕ

Оценка текущего санитарного и лесопатологического состояния лесных насаждений, назначенные профилактические мероприятия по защите лесов, агитационные мероприятия:

Санитарное состояние насаждения - удовлетворительное; насаждение - устойчивое.

Состав насаждения по таксационному описанию 8С2Е+Б+ОС

В насаждении присутствуют бурелом (822) и ветровал (821)

По состоянию насаждения назначена 100% уборка неликвидной древесины на площади 1,2 га на основании Приказа Министерства природных ресурсов и экологии РФ от 12.09.2016 № 470.

С целью предотвращения негативных процессов или снижения ущерба от их воздействия необходимо проводить надзор за состоянием насаждения на площади 0,8 га.

Исполнитель работ по проведению лесопатологического обследования:

ФИО Шалагина Е.П.

Подпись 

*Раздел включается в акт, в случае проведения лесопатологического обследования визуальным способом.

1. Визуальное лесопатологическое обследование.*

Наземное

Дистанционное

1.1. На площади 0,8 га фактическая таксационная характеристика лесного насаждения **соответствует** (не соответствует) таксационному описанию (нужное подчеркнуть). Причины несоответствия _____

Список участков с выявленными несоответствиями приведён в приложении 1 к настоящему Акту.

1.2. Лесные насаждения с нарушенной и утраченной устойчивостью выявлены _____ на площади - га.

Участковое лесничество	Урочище (дача)	Площадь, га		Причина ослабления (гибели)
		с нарушенной устойчивостью	с утраченной устойчивостью	
Итого:				

Состояние обследованных лесных насаждений приведено в приложениях 1.1-1.4 к Акту в зависимости от метода проведения ЛПО.

1.3. В обследованных лесных участках прогнозируется:

Прогноз	Площадь, га
Ослабление лесных насаждений	
Усыхание лесных насаждений различной степени	
Развитие очагов вредных организмов	

1.4. Обнаружено загрязнение лесного участка отходами и выбросами: промышленными
бытовыми

Вид загрязнения	Размеры загрязнения			Объём, кубм	Площадь загрязнения, га
	длина, м	ширина, м	высота, м		

ЗАКЛЮЧЕНИЕ

Оценка текущего санитарного и лесопатологического состояния лесных насаждений, назначенные профилактические мероприятия по защите лесов, агитационные мероприятия:

Санитарное состояние насаждения - удовлетворительное; насаждение - устойчивое.

Состав насаждения по таксационному описанию 6С1ЕЗД+ЛП

В насаждении присутствуют бурелом (822) и ветровал (821)

По состоянию насаждения назначена 100% уборка неликвидной древесины на площади 0,7 га на основании Приказа Министерства природных ресурсов и экологии РФ от 12.09.2016 № 470.

С целью предотвращения негативных процессов или снижения ущерба от их воздействия необходимо проводить надзор за состоянием насаждения на площади 0,1 га.

Исполнитель работ по проведению лесопатологического обследования:

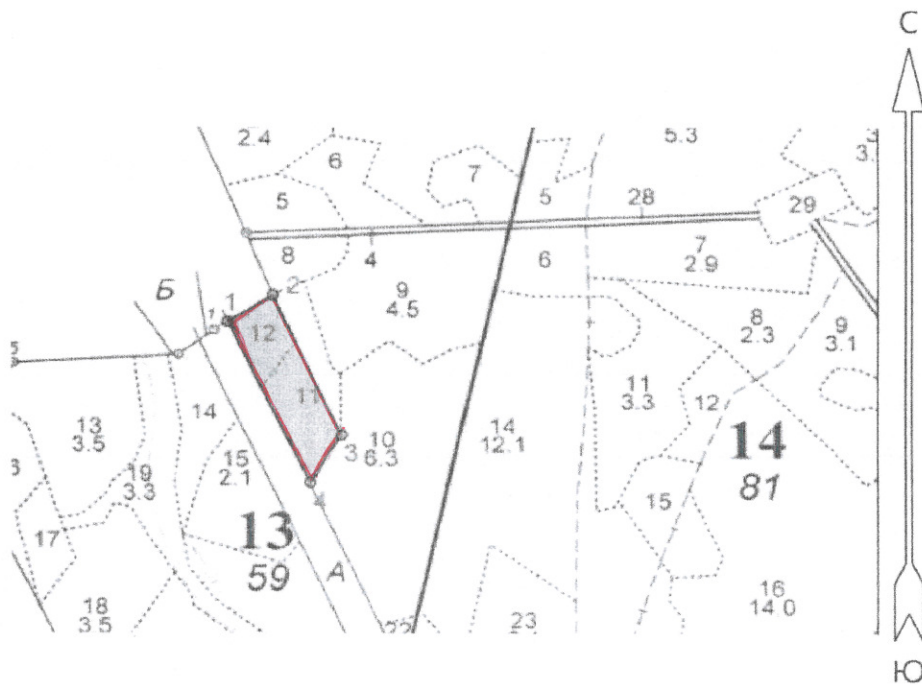
ФИО Шалагина Е.П.

Подпись 

*Раздел включается в акт, в случае проведения лесопатологического обследования визуальным способом.

Абрис участка

М 1:10000



Номер выдела	Ленты (круговой площадки) перечёта				
	№ ленты (площадки)	длина, м	ширина, м	радиус, м	площадь, га

Номера точек	Координаты	Румбы линий	Длина, м

Условные обозначения:

— ЛЕСНИЦА УЧАСТКИ ДНА ПРОБЛЕМНО УИР

Исполнитель работ по проведению лесопатологического обследования:

ФИО Шалагина Е.П.

Подпись *Шалагина Е.П.*

Дата составления документа 04.04.2018

Телефон 89647101101

ЛЕСОПАРКОВЫЕ ЗОНЫ

Домоделовское участковое лесничество

№	Пло-щадь	вы-деля-ется	ла-га	Состав	Пло-щадь	Вы-деля-ется	Воз-раст	Ди-аметр	Кл-асс	Пр-во	Бо-лест	Тип	Поля	Запас	сырора-ста	Кл-асс	на	выделе	дес.	МЗ	Хозяи-ственные		
:	:	:	:	У: я-ка	У: я-ка	У: я-ка	У: я-ка	У: я-ка	У: я-ка	У: я-ка	У: я-ка	У: я-ка	У: я-ка	У: я-ка	У: я-ка	У: я-ка	У: я-ка	У: я-ка	У: я-ка	У: я-ка	У: я-ка	У: я-ка	
1	2	3	4	5	6	7	8	9	10	11	12	13	14	15	16	17	18	19	20	21	22	23	24

подрост: 10Е (20) 5,0 м, 1,0 тыс. шт/га
 подлесок: ЛП Р КРЛ СРЕДНИЙ
 рекреационная характеристика: тип ландшафта ЗАКР. ГОР. СОМКН, класс эстетич. оценки-1, рекреационная оценка-СРЕДНЯЯ,
 класс устойчивости-2, проходимость-СРЕДНЯЯ, просматриваемость-СРЕДНЯЯ, стадия депрессии -2

8	8	5Е2С3Б+0С	1	27	Е	75	27	28	4	2	1А	ЕСЛШ	0,6	32	26	13	1	1	1	1	1	1	1

подрост: 10Е (30) 6,0 м, 2,0 тыс. шт/га
 подлесок: ЛП Р КРЛ РЕДКИЙ
 рекреационная характеристика: тип ландшафта ЗАКР. ГОР. СОМКН, класс эстетич. оценки-1, рекреационная оценка-СРЕДНЯЯ,
 класс устойчивости-2, проходимость-СРЕДНЯЯ, просматриваемость-СРЕДНЯЯ, стадия депрессии -2

9	4,5	4Е3Е3С+0С	1	27	Е	75	27	28	4	2	1А	ЕСЛШ	0,5	28	126	50	1	5	9	9	9	9	9

подрост: 10Е (25) 5,0 м, 1,5 тыс. шт/га
 подлесок: ЛП Р КРЛ СРЕДНИЙ
 рекреационная характеристика: тип ландшафта ЗАКР. ГОР. СОМКН, класс эстетич. оценки-1, рекреационная оценка-СРЕДНЯЯ,
 класс устойчивости-2, проходимость-СРЕДНЯЯ, просматриваемость-СРЕДНЯЯ, стадия депрессии -2

10	6,3	вырубка-15 г.																					

Л. КУЛЬТУРЫ
 РТК № 07 Е

11	2,0	8С2Е+В+0С	1	27	С	100	27	34	5	3	1	ЕСЛШ	0,5	23	46	37	1	2	2	2	2	2	2

подрост: 10Е (30) 7,0 м, 1,0 тыс. шт/га
 подлесок: Р Ж СРЕДНИЙ
 рекреационная характеристика: тип ландшафта П/ОТКР. С ГРУП. РАЗ, класс эстетич. оценки-1, рекреационная оценка-СРЕДНЯЯ,
 класс устойчивости-2, проходимость-СРЕДНЯЯ, просматриваемость-СРЕДНЯЯ, стадия депрессии -2
 селекционная оценка: НОРМАЛЬНЫЕ

12	8	6С1Е3Д+ЛП	1	27	С	100	27	36	5	3	1	ЕСЛШ	0,4	18	14	8	1	1	1	1	1	1	1

подрост: 10Е (25) 5,0 м, 0,5 тыс. шт/га
 подлесок: Р ЛП Ж СРЕДНИЙ

КОПИЯ ВЕРНА
 ЗАМ. ДИРЕКТОРА
 ФЕДЕРАЛЬНОГО
 КАДАСТРА С.А.

ЛЕСОПАРКОВЫЕ ЗОНЫ

Домодедовское участковое лесничество

№	Площадь	Состав	Подпрост.	покрыт	почва	высота	возраст	элементы	диаметр	группы	тип леса	полнота	запас	сырость	класс	назначение	оценка
1	20	С	1	20	С	59	21	18	3	2	1	ЕСЛШ	0,7	22	77	39	1
2	3	Л	1	20	Л	19	18	18	3	2	1	ЕСЛШ	0,4	18	27	11	1
3	5	Е	1	26	Е	80	26	24	4	2	1	ЕСЛШ	0,3	16	34	20	3

рекреационная характеристика: тип ландшафта П/ОТКР.С ГРУП.РАЗ, класс эстетич. оценки-1, рекреационная оценка-СРЕДНЯЯ, класс устойчивости-2, проходимость-СРЕДНЯЯ, стадия депрессии -2
селекционная оценка: НОРМАЛЬНЫЕ

13 3,5 лесные культуры
5С3Л2Е+ЛП

подлесок: Р Ж РЕДКИЙ

культуры-57 г., состояние УДОВЛЕТВОРИТЕЛЬНЫЕ
рекреационная характеристика: тип ландшафта ЗАКР.ГОР.СОМКН., класс эстетич. оценки-1, рекреационная оценка-ВЫСОКАЯ, класс устойчивости-2, проходимость-СРЕДНЯЯ, стадия депрессии -2

14 1,5 лесные культуры
4Е2С4В+Д

культуры-57 г., состояние УДОВЛЕТВОРИТЕЛЬНЫЕ
рекреационная характеристика: тип ландшафта П/ОТКР.С ГРУП.РАЗ, класс эстетич. оценки-1, рекреационная оценка-СРЕДНЯЯ, класс устойчивости-2, проходимость-СРЕДНЯЯ, стадия депрессии -2

15 2,1 6Б4С+В

подлесок: ЛЩ Р ГУСТОЙ

повреждение ЭНТОМОФРЕДИТЕЛИ, ЕЛЬ, СИЛЬНАЯ ПОВРЕЖДЕННОСТЬ, ТИПОГРАФ
рекреационная характеристика: тип ландшафта П/ОТКР.С ГРУП.РАЗ, класс эстетич. оценки-2, рекреационная оценка-НИЗКАЯ, класс устойчивости-3, проходимость-ПЛОХАЯ, просматриваемость-СРЕДНЯЯ, стадия депрессии -3

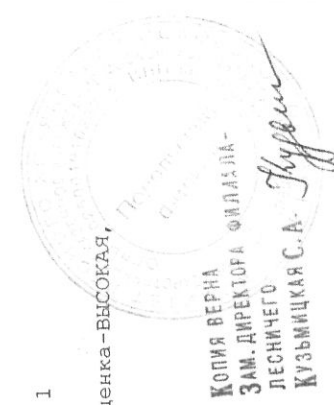
16 1,4 10Б

подпрост: 10Б (25) 5,0 м, 0,5 тыс.шт/га

подлесок: Р Ж СРЕДНИЙ
рекреационная характеристика: тип ландшафта ЗАКР.ГОР.СОМКН., класс эстетич. оценки-1, рекреационная оценка-ВЫСОКАЯ, класс устойчивости-2, проходимость-СРЕДНЯЯ, стадия депрессии -2

17 ,9 лесные культуры
8Е2Л+Б+ЛП

культуры-57 г., состояние УДОВЛЕТВОРИТЕЛЬНЫЕ
рекреационная характеристика: тип ландшафта ЗАКР.ГОР.СОМКН., класс эстетич. оценки-1, рекреационная оценка-ВЫСОКАЯ, класс устойчивости-2, проходимость-ХОРОШАЯ, стадия депрессии -2



КОПИЯ ВЕРНА
ЗАМ. ДИРЕКТОРА ФИЛИАЛА
ЛЕСНИЧЕГО
КУЗЬМИЦКАЯ С.А. Жуков