

УТВЕРЖДАЮ: 
Должность: Заместитель председателя
Комитета лесного хозяйства
Московской области
Ф.И.О: А.В. Прокопченко
Дата: 06.04.2018



Акт
лесопатологического обследования № 276

лесных насаждений Подольского лесничества (лесопарка)
Московской области (субъект Российской Федерации)

Способ лесопатологического обследования:

1. Визуальный
2. Инструментальный

Место проведения

Участковое лесничество	Урочище (дача)	Квартал (кварталы)	Выдел (выделы)	Площадь, га
Домодедовское	-	17	1	1,1
Домодедовское	-	17	9	0,6

Лесопатологическое обследование проведено на общей площади 1,7 га.

1. Визуальное лесопатологическое обследование.*

Наземное

Дистанционное

1.1. На площади 1,1 га фактическая таксационная характеристика лесного насаждения **соответствует** (не соответствует) таксационному описанию (нужное подчеркнуть). Причины несоответствия _____

Список участков с выявленными несоответствиями приведён в приложении 1 к настоящему Акту.

1.2. Лесные насаждения с нарушенной и утраченной устойчивостью выявлены _____ на площади - га.

Участковое лесничество	Урочище (дача)	Площадь, га		Причина ослабления (гибели)
		с нарушенной устойчивостью	с утраченной устойчивостью	
Итого:				

Состояние обследованных лесных насаждений приведено в приложениях 1.1-1.4 к Акту в зависимости от метода проведения ЛПО.

1.3. В обследованных лесных участках прогнозируется:

Прогноз	Площадь, га
Ослабление лесных насаждений	
Усыхание лесных насаждений различной степени	
Развитие очагов вредных организмов	

1.4. Обнаружено загрязнение лесного участка отходами и выбросами: промышленными
бытовыми

Вид загрязнения	Размеры загрязнения			Объём, кубм	Площадь загрязнения, га
	длина, м	ширина, м	высота, м		

ЗАКЛЮЧЕНИЕ

Оценка текущего санитарного и лесопатологического состояния лесных насаждений, назначенные профилактические мероприятия по защите лесов, агитационные мероприятия:

Санитарное состояние насаждения - удовлетворительное; насаждение - устойчивое.

Состав насаждения по таксационному описанию 8Б2С+Е+С

В насаждении присутствуют бурелом (822) и ветровал (821)

По состоянию насаждения назначена 100% уборка неликвидной древесины на площади 1,1 га на основании Приказа Министерства природных ресурсов и экологии РФ от 12.09.2016 № 470.

Исполнитель работ по проведению лесопатологического обследования:

ФИО Шалагина Е.П.

Подпись _____



*Раздел включается в акт, в случае проведения лесопатологического обследования визуальным способом.

1. Визуальное лесопатологическое обследование.*

Наземное

Дистанционное

1.1. На площади 0,6 га фактическая таксационная характеристика лесного насаждения **соответствует** (не соответствует) таксационному описанию (нужное подчеркнуть). Причины несоответствия _____

Список участков с выявленными несоответствиями приведён в приложении 1 к настоящему Акту.

1.2. Лесные насаждения с нарушенной и утраченной устойчивостью выявлены _____ на площади - га.

Участковое лесничество	Урочище (дача)	Площадь, га		Причина ослабления (гибели)
		с нарушенной устойчивостью	с утраченной устойчивостью	
Итого:				

Состояние обследованных лесных насаждений приведено в приложениях 1.1-1.4 к Акту в зависимости от метода проведения ЛПО.

1.3. В обследованных лесных участках прогнозируется:

Прогноз	Площадь, га
Ослабление лесных насаждений	
Усыхание лесных насаждений различной степени	
Развитие очагов вредных организмов	

1.4. Обнаружено загрязнение лесного участка отходами и выбросами: промышленными
бытовыми

Вид загрязнения	Размеры загрязнения			Объём, кубм	Площадь загрязнения, га
	длина, м	ширина, м	высота, м		

ЗАКЛЮЧЕНИЕ

Оценка текущего санитарного и лесопатологического состояния лесных насаждений, назначенные профилактические мероприятия по защите лесов, агитационные мероприятия:

Санитарное состояние насаждения - удовлетворительное; насаждение - устойчивое.

Состав насаждения по таксационному описанию 8С2Б

В насаждении присутствуют бурелом (822) и ветровал (821)

По состоянию насаждения назначена 100% уборка неликвидной древесины на площади 0,6 га на основании Приказа Министерства природных ресурсов и экологии РФ от 12.09.2016 № 470.

Исполнитель работ по проведению лесопатологического обследования:

ФИО Шалагина Е.П.

Подпись 

*Раздел включается в акт, в случае проведения лесопатологического обследования визуальным способом.

1. Визуальное лесопатологическое обследование.*Наземное Дистанционное

1.1. На площади 0,6 га фактическая таксационная характеристика лесного насаждения соответствует (не соответствует) таксационному описанию (нужное подчеркнуть). Причины несоответствия _____

Список участков с выявленными несоответствиями приведён в приложении 1 к настоящему Акту.

1.2. Лесные насаждения с нарушенной и утраченной устойчивостью выявлены _____ на площади - га.

Участковое лесничество	Урочище (дача)	Площадь, га		Причина ослабления (гибели)
		с нарушенной устойчивостью	с утраченной устойчивостью	
Итого:				

Состояние обследованных лесных насаждений приведено в приложениях 1.1-1.4 к Акту в зависимости от метода проведения ЛПО.

1.3. В обследованных лесных участках прогнозируется:

Прогноз	Площадь, га
Ослабление лесных насаждений	
Усыхание лесных насаждений различной степени	
Развитие очагов вредных организмов	

1.4. Обнаружено загрязнение лесного участка отходами и выбросами: промышленными
бытовыми

Вид загрязнения	Размеры загрязнения			Объём, кубм	Площадь загрязнения, га
	длина, м	ширина, м	высота, м		

ЗАКЛЮЧЕНИЕ

Оценка текущего санитарного и лесопатологического состояния лесных насаждений, назначенные профилактические мероприятия по защите лесов, агитационные мероприятия:

Санитарное состояние насаждения - удовлетворительное; насаждение - устойчивое.

Состав насаждения по таксационному описанию 8С2Б

В насаждении присутствуют бурелом (822) и ветровал (821)

По состоянию насаждения назначена 100% уборка неликвидной древесины на площади 0,6 га на основании Приказа Министерства природных ресурсов и экологии РФ от 12.09.2016 № 470.

Исполнитель работ по проведению лесопатологического обследования:

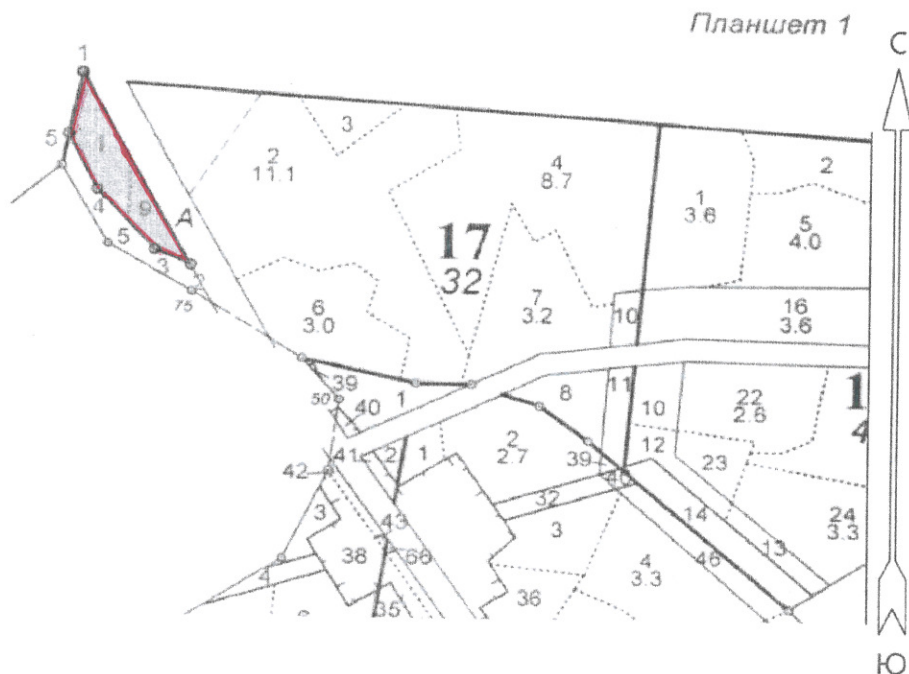
ФИО Шалагина Е.П.

Подпись 

*Раздел включается в акт, в случае проведения лесопатологического обследования визуальным способом.

Абрис участка

М 1:10000



Номер выдела	Ленты (круговой площадки) перечёта				
	№ ленты (площадки)	длина, м	ширина, м	радиус, м	площадь, га

Номера точек	Координаты	Румбы линий	Длина, м

Условные обозначения:

 *границей участка для обследования*

Исполнитель работ по проведению лесопатологического обследования:

ФИО Шалагина Е.П.

Подпись 

Дата составления документа 04.04.2018

Телефон 89647101101

Домодедовское участковое лесничество

ЛЕСОПАРКОВЫЕ ЗОНЫ

Квартал 17

: N	: Состав	: Подрост	: по	: Я	: Вы	: Эле	: мент	: Со	: мент	: Р	: та	: ле	: ла	: га	: 3	: 4	: 5	: 6	: 7	: 8	: 9	: 10	: 11	: 12	: 13	: 14	: 15	: 16	: 17	: 18	: 19	: 20	: 21	: 22	: 23	: 24
-----	----------	-----------	------	-----	------	-------	--------	------	--------	-----	------	------	------	------	-----	-----	-----	-----	-----	-----	-----	------	------	------	------	------	------	------	------	------	------	------	------	------	------	------

1	1,1	8Б2С+Е+С	1	23	Б	75	23	26	8	4	2	Е	Ч	Р	Ш	0,4	12	13	10	3	3	1	2
---	-----	----------	---	----	---	----	----	----	---	---	---	---	---	---	---	-----	----	----	----	---	---	---	---

подлесок: КРЛ ИВК Р СРЕДНИЙ
 рекреационная характеристика: тип ландшафта П/ОТКР. С ГРУП. РАЗ, класс эстетич. оценки -3, рекреационная оценка - НИЗКАЯ,
 класс устойчивости -3, проходимость - ПЛОХАЯ, просматриваемость - ПЛОХАЯ, стадия дигрессии -3
 СОСТАВ НЕОДНОРОДНЫЙ, ПОЛНОТА НЕРАВНОМЕРНАЯ, НАСАЖДЕНИЕ РАЗНОВОЗРАСТНОЕ

2	11,1	2Е1С2Е3Б2ОС+ЛЛ	1	25	Е	75	25	28	4	2	1	Е	С	Л	Ш	0,6	30	333	67	1	17	17	У	Б	О	Р	К	А	З	А	Х	Л	А	М
---	------	----------------	---	----	---	----	----	----	---	---	---	---	---	---	---	-----	----	-----	----	---	----	----	---	---	---	---	---	---	---	---	---	---	---	---

подрост: 10Б (20) 4,0 м, 1,0 тыс.шт/га
 подлесок: Р КРЛ СРЕДНИЙ
 рекреационная характеристика: тип ландшафта ЗАКР. ВЕРТ. СОМКН., класс эстетич. оценки -1, рекреационная оценка - ВЫСОКАЯ,
 класс устойчивости -1, проходимость - ПЛОХАЯ, просматриваемость - ПЛОХАЯ, стадия дигрессии -1
 СОСТАВ НЕОДНОРОДНЫЙ, ПОЛНОТА НЕРАВНОМЕРНАЯ, НАСАЖДЕНИЕ РАЗНОВОЗРАСТНОЕ, ВЫСОТА БАРЬЕРУЕТ, ВОНИТЕТ БАРЬЕРУЕТ, ДИАМЕТР БАРЬЕРУЕТ

3	,7	ЗЕЗЕ3ОС1В	1	24	Е	85	25	28	5	3	1	Е	С	Л	Ш	0,6	28	20	6	1	1	1	У	Б	О	Р	К	А	З	А	Х	Л	А	М
---	----	-----------	---	----	---	----	----	----	---	---	---	---	---	---	---	-----	----	----	---	---	---	---	---	---	---	---	---	---	---	---	---	---	---	---

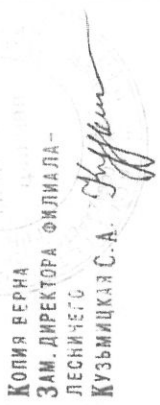
подрост: Р КРЛ ЛЩ РЕДКИЙ
 повреждение ЭНТОМОВРЕДИТЕЛИ, ЕЛЬ, СЛАВАЯ ПОВРЕЖДЕННОСТЬ, ТИПОГРАФ
 рекреационная характеристика: тип ландшафта ЗАКР. ВЕРТ. СОМКН., класс эстетич. оценки -1, рекреационная оценка - ВЫСОКАЯ,
 класс устойчивости -1, проходимость - СРЕДНЯЯ, просматриваемость - ПЛОХАЯ, стадия дигрессии -1
 СОСТАВ НЕОДНОРОДНЫЙ, ПОЛНОТА НЕРАВНОМЕРНАЯ, НАСАЖДЕНИЕ РАЗНОВОЗРАСТНОЕ
 селекционная оценка: НОРМАЛЬНЫЕ

4	8,7	5Б3ОС2Е	1	26	Б	85	27	26	9	4	1	Е	С	Л	Ш	0,7	23	200	100	2	9	13
---	-----	---------	---	----	---	----	----	----	---	---	---	---	---	---	---	-----	----	-----	-----	---	---	----

подрост: 10Б (20) 4,0 м, 1,5 тыс.шт/га
 подлесок: Р КРЛ Ж СРЕДНИЙ
 повреждение ФИТОВРЕДИТЕЛИ, ОСИНА, СИЛЬНАЯ ПОВРЕЖДЕННОСТЬ, ЛОЖНЫЙ ТРУТОВИК
 рекреационная характеристика: тип ландшафта ЗАКР. ГОР. СОМКН., класс эстетич. оценки -1, рекреационная оценка - ВЫСОКАЯ,
 класс устойчивости -1, проходимость - СРЕДНЯЯ, просматриваемость - СРЕДНЯЯ, стадия дигрессии -1
 СОСТАВ НЕОДНОРОДНЫЙ, ПОЛНОТА НЕРАВНОМЕРНАЯ, НАСАЖДЕНИЕ РАЗНОВОЗРАСТНОЕ

5	1,1	ПОЛЯНА ДЛЯ ОТДЫХА																																		
---	-----	-------------------	--	--	--	--	--	--	--	--	--	--	--	--	--	--	--	--	--	--	--	--	--	--	--	--	--	--	--	--	--	--	--	--	--	--

рекреационная характеристика: тип ландшафта ОТКР. - БЕЗ ДЕРЕВ., класс эстетич. оценки -3, рекреационная оценка - НИЗКАЯ
 УСТР. МЕСТ ОТД



КОПИЯ ВЕРНА
 ЗАМ. ДИРЕКТОРА ФИЛИАЛА -
 ЛЕСНИЧЕГО
 КУЗЬМИЦКАЯ С.А.

Домоделовское участковое лесничество		ЛЕСОПАРКОВЫЕ ЗОНЫ										Квартал 17											
№	Пло-щадь	Состав	Подрост	до	Я	Вы-со	Эле-мент	Вы-со	Ди-аметр	Кл:Гр:Во	Тип	Полн:Запас	сырост	Кл: Запас	на	выделе	дес.МЗ						
:	:	ва	рельеф	особн:	Р:та	гра	со-там	с	па:ни	леса	а пл:	на	общий	в т.ч.:	хо-	сто	ля	ни					
:	:	ка	о	порослевом	У:я-	са	ст	та	ет:во	во:те	ТЛУ	оша:	на	сос:	ва:	тав:	рн:	(ста:					
:	:	ег	незалес	земель:	С:са:	Хар	лесных	культур	:та:та:	:сече:	га	выдел:	ляно:	ос:	ро:	ши:	м:	ти:	го:				
:	:	Кадастр	оц	енка	:	:	:	:	:	:	:	:	:	:	:	:	:	:	:	:			
1	2	3	4	5	6	7	8	9	10	11	12	13	14	15	16	17	18	19	20	21	22	23	24
6	3,0	6С1Е3В+ОС	1	26	С	95	27	36	5	3	1	ЕСЛШ	0,6	26	78	47	1	3					5
			Е	65	22	22						С2				8	1						
			Б	85	26	26										23	3						

подрост: 10Е (20) 4,0 м, 1,5 тыс.шт/га
 подлесок: Р КРЛ СРЕДНИЙ
 рекреационная характеристика: тип ландшафта ЗАКР.ГОР.СОМКН., класс эстетич. оценки-1, рекреационная оценка-ВЫСОКАЯ,
 класс устойчивости-1, проходимость-СРЕДНЯЯ, просматриваемость-СРЕДНЯЯ, стадия депрессии -1
 СОСТАВ НЕОДНОРОДНЫЙ, ПОЛНОТА НЕРАВНОМЕРНАЯ, НАСАЖДЕНИЕ РАЗНОВОЗРАСТНОЕ
 селекционная оценка: НОРМАЛЬНЫЕ

7	3,2	6Б3ОС1Е+Д	1	25	Б	75	26	26	8	4	1	ЕСЛШ	0,7	22	70	42	2	3					3
			ОС	25	28							С2				21	3						
			Е	23	24											7	1						
			Е	45	14	14										26	1						

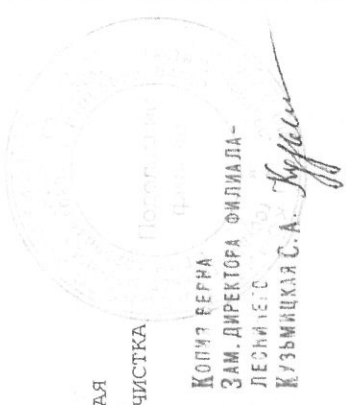
подросток: Р КРЛ СРЕДНИЙ
 повреждение ФИТОВРЕДИТЕЛИ, ОСИНА, СИЛЬНАЯ ПОВРЕЖДЕННОСТЬ, ЛОЖНЫЙ ТРУТОВИК
 рекреационная характеристика: тип ландшафта ЗАКР.ВЕРТ.СОМКН., класс эстетич. оценки-1, рекреационная оценка-ВЫСОКАЯ,
 класс устойчивости-1, проходимость-ПЛОХАЯ, просматриваемость-ПЛОХАЯ, стадия депрессии -1
 СОСТАВ НЕОДНОРОДНЫЙ, ПОЛНОТА НЕРАВНОМЕРНАЯ, НАСАЖДЕНИЕ РАЗНОВОЗРАСТНОЕ

8	1,0	5Б4ОС1Е+С+Е	1	26	Б	90	26	28	9	4	2	ЕСЛШ	0,6	19	19	9	3	1					1
			ОС	26	32							С2				8	3						
			Е	24	26											2	1						
			Е	60																			

подрост: 10Е (30) 6,0 м, 0,5 тыс.шт/га
 подлесок: Р КРЛ Ж СРЕДНИЙ
 повреждение ФИТОВРЕДИТЕЛИ, ОСИНА, СИЛЬНАЯ ПОВРЕЖДЕННОСТЬ, ЛОЖНЫЙ ТРУТОВИК
 рекреационная характеристика: тип ландшафта ЗАКР.ГОР.СОМКН., класс эстетич. оценки-2, рекреационная оценка-СРЕДНЯЯ,
 класс устойчивости-2, проходимость-ПЛОХАЯ, просматриваемость-ПЛОХАЯ, стадия депрессии -2
 СОСТАВ НЕОДНОРОДНЫЙ, ПОЛНОТА НЕРАВНОМЕРНАЯ, НАСАЖДЕНИЕ РАЗНОВОЗРАСТНОЕ

9	6	8С2Б	1	26	С	85	26	32	5	3	1	ЕСЛШ	0,6	26	16	13	1	1					1
			Б	25	26							С2				3	2						

подлесок: Р КРЛ СРЕДНИЙ
 рекреационная характеристика: тип ландшафта ЗАКР.ГОР.СОМКН., класс эстетич. оценки-1, рекреационная оценка-ВЫСОКАЯ,
 класс устойчивости-1, проходимость-СРЕДНЯЯ, просматриваемость-ХОРОШАЯ, стадия депрессии -1
 ПОЛНОТА НЕРАВНОМЕРНАЯ
 селекционная оценка: НОРМАЛЬНЫЕ



РАСЧИСТКА
 КОПИЯ БЕРНА
 ЗАМ. ДИРЕКТОРА ФИЛИАЛА-
 ЛЕСНИЦА
 КУЗЬМИЦКАЯ С.А. Жуков