



УТВЕРЖДАЮ:

Должность: Заместитель председателя
Комитета лесного хозяйства
Московской области
Ф.И.О: А.В. Прокопченко
Дата: 06.04.2018

Акт
лесопатологического обследования № 275

лесных насаждений Подольского лесничества (лесопарка)
Московской области (субъект Российской Федерации)

Способ лесопатологического обследования:

1. Визуальный
2. Инструментальный

Место проведения

Участковое лесничество	Урочище (дача)	Квартал (кварталы)	Выдел (выделы)	Площадь, га
Домодедовское	-	17	2	11,1
Домодедовское	-	17	6	3

Лесопатологическое обследование проведено на общей площади 14,1 га.

1. Визуальное лесопатологическое обследование.*

Наземное

Дистанционное

1.1. На площади 11,1 га фактическая таксационная характеристика лесного насаждения **соответствует** (не соответствует) таксационному описанию (нужное подчеркнуть). Причины несоответствия _____

Список участков с выявленными несоответствиями приведён в приложении 1 к настоящему Акту.

1.2. Лесные насаждения с нарушенной и утраченной устойчивостью выявлены _____ на площади - га.

Участковое лесничество	Урочище (дача)	Площадь, га		Причина ослабления (гибели)
		с нарушенной устойчивостью	с утраченной устойчивостью	
Итого:				

Состояние обследованных лесных насаждений приведено в приложениях 1.1-1.4 к Акту в зависимости от метода проведения ЛПО.

1.3. В обследованных лесных участках прогнозируется:

Прогноз	Площадь, га
Ослабление лесных насаждений	
Усыхание лесных насаждений различной степени	
Развитие очагов вредных организмов	

1.4. Обнаружено загрязнение лесного участка отходами и выбросами: промышленными
бытовыми

Вид загрязнения	Размеры загрязнения			Объём, кубм	Площадь загрязнения, га
	длина, м	ширина, м	высота, м		

ЗАКЛЮЧЕНИЕ

Оценка текущего санитарного и лесопатологического состояния лесных насаждений, назначенные профилактические мероприятия по защите лесов, агитационные мероприятия:

Санитарное состояние насаждения - удовлетворительное; насаждение - устойчивое.

Состав насаждения по таксационному описанию 2Е1С2ЕЗБ2ОС+ЛП

В насаждении присутствуют бурелом (822) и ветровал (821)

По состоянию насаждения назначена 100% уборка неликвидной древесины на площади 1,5 га на основании Приказа Министерства природных ресурсов и экологии РФ от 12.09.2016 № 470.

С целью предотвращения негативных процессов или снижения ущерба от их воздействия необходимо проводить надзор за состоянием насаждения на площади 9,6 га.

Исполнитель работ по проведению лесопатологического обследования:

ФИО Шалагина Е.П.

Подпись 

*Раздел включается в акт, в случае проведения лесопатологического обследования визуальным способом.

1. Визуальное лесопатологическое обследование.*

Наземное

Дистанционное

1.1. На площади 3 га фактическая таксационная характеристика лесного насаждения **соответствует** (не соответствует) таксационному описанию (нужное подчеркнуть). Причины несоответствия _____

Список участков с выявленными несоответствиями приведён в приложении 1 к настоящему Акту.

1.2. Лесные насаждения с нарушенной и утраченной устойчивостью выявлены _____ на площади - га.

Участковое лесничество	Урочище (дача)	Площадь, га		Причина ослабления (гибели)
		с нарушенной устойчивостью	с утраченной устойчивостью	
Итого:				

Состояние обследованных лесных насаждений приведено в приложениях 1.1-1.4 к Акту в зависимости от метода проведения ЛПО.

1.3. В обследованных лесных участках прогнозируется:

Прогноз	Площадь, га
Ослабление лесных насаждений	
Усыхание лесных насаждений различной степени	
Развитие очагов вредных организмов	

1.4. Обнаружено загрязнение лесного участка отходами и выбросами: промышленными
бытовыми

Вид загрязнения	Размеры загрязнения			Объём, кубм	Площадь загрязнения, га
	длина, м	ширина, м	высота, м		

ЗАКЛЮЧЕНИЕ

Оценка текущего санитарного и лесопатологического состояния лесных насаждений, назначенные профилактические мероприятия по защите лесов, агитационные мероприятия:

Санитарное состояние насаждения - удовлетворительное; насаждение - устойчивое.

Состав насаждения по таксационному описанию 6С1ЕЗБ+ОС

В насаждении присутствуют бурелом (822) и ветровал (821)

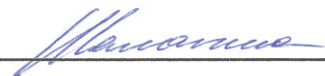
По состоянию насаждения назначена 100% уборка неликвидной древесины на площади 0,6 га на основании Приказа Министерства природных ресурсов и экологии РФ от 12.09.2016 № 470.

С целью предотвращения негативных процессов или снижения ущерба от их воздействия необходимо проводить надзор за состоянием насаждения на площади 2,4 га.

Исполнитель работ по проведению лесопатологического обследования:

ФИО Шалагина Е.П.

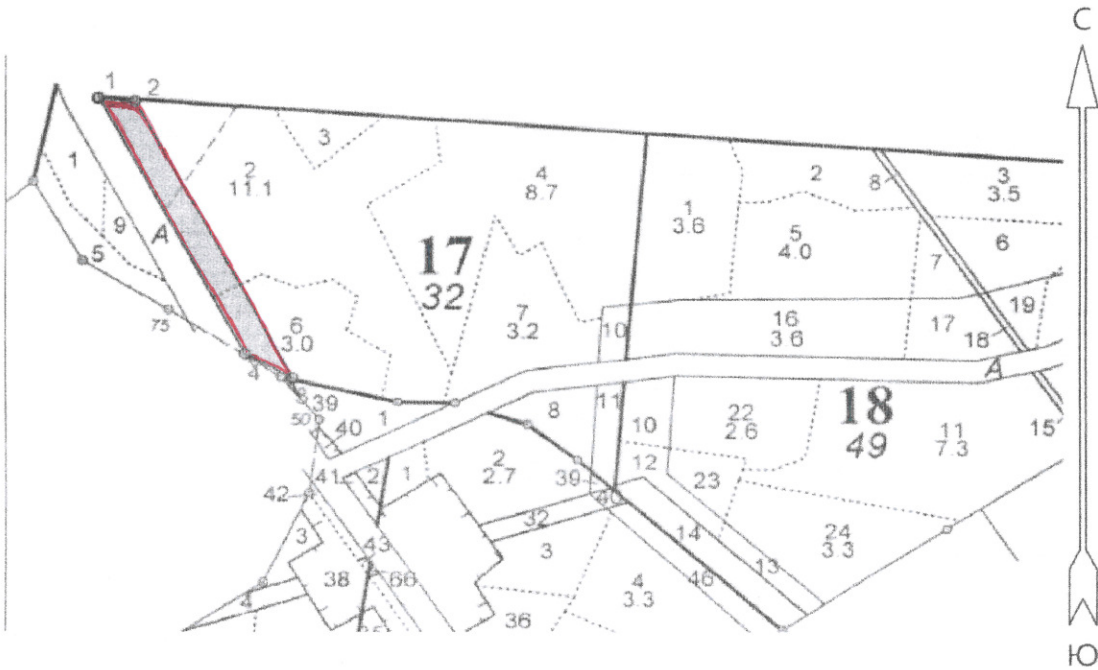
Подпись _____



*Раздел включается в акт, в случае проведения лесопатологического обследования визуальным способом.

Абрис участка


М 1:10000



Номер выдела	Ленты (круговой площадки) перечёта				
	№ ленты (площадки)	длина, м	ширина, м	радиус, м	площадь, га

Номера точек	Координаты	Румбы линий	Длина, м

Условные обозначения:

 ЛЕНТЫ УЧАСТКА НА ПРОВЕРКУ УИД

Исполнитель работ по проведению лесопатологического обследования:

ФИО Шалагина Е.П.

Подпись 

Дата составления документа 04.04.2018

Телефон 89647101101

Результаты проведения лесопатологического обследования лесных насаждений за

2017 г.

октябрь
(месяц)

Субъект Российской Федерации Московская область Лесничество (лесопарк) Подольское
Участковое лесничество Домодедовское Урочище (лесная дача) Урочище

1	2	3	4	5	6	7	Таксационная характеристика лесного насаждения										17	Распределение деревьев по категориям состояния, % от запаса										31	32	33		34		
							8	9	10	возраст	средняя высота, м	средний диаметр, см	тип леса	полнота	бонитет	запас, куб. м/га		число деревьев на проб. шт.	18	19	20	21	22	23	24	25	26			27	28		29	30
17	2	11,1	Защитные	Лесопарковые зоны	1	1,5	состав	Е	75	25	28	ЕСЛШ	0,6	1	300	-	18	ослабленные	ослабленные	усыхающие	свежий сухостой	старый сухостой	свежий ветровал	старый ветровал	свежий бурелом	старый бурелом	аварийные деревья	признаки повреждения деревьев	доля поврежденных деревьев, %	причина ослабления, повреждения	подлежит рубке, %	УНД	1,5	площадь, га
17	6	3	Защитные	Лесопарковые зоны	2	0,6	состав	С	95	27	36	ЕСЛШ	0,6	1	260	-	18	ослабленные	ослабленные	усыхающие	свежий сухостой	старый сухостой	свежий ветровал	старый ветровал	свежий бурелом	старый бурелом	аварийные деревья	признаки повреждения деревьев	доля поврежденных деревьев, %	причина ослабления, повреждения	подлежит рубке, %	УНД	0,6	площадь, га

Исполнитель работ по проведению лесопатологического обследования:

Ф.И.О. Шалагина Е.П.

Подпись

Дата составления документа

04.04.2018 Телефон 89647101101

ЛЕСОПАРКОВЫЕ ЗОНЫ

Домодедовское участковое лесничество

N	Площадь	Состав	Подрос	Поч	Высота	Возраст	Диаметр	Группа	Вид	Тип леса	Полнота	Запас сырья	Класс	Выделяемая	Лесостойчивость	Хозяйственные мероприятия
:	:	лесостойчивость	лесостойчивость	лесостойчивость	лесостойчивость	лесостойчивость	лесостойчивость	лесостойчивость	лесостойчивость	лесостойчивость	лесостойчивость	лесостойчивость	лесостойчивость	лесостойчивость	лесостойчивость	лесостойчивость
1	1,1	8Б2С+Е+С	1	23	Б	75	23 26 8 4 2	ЕУРШ	0,4	12	13	10 3	3	2		
							24 28	С3				3 1				
2	11,1	2Е1С2Е3Б2ОС+ЛП	1	25	Е	75	25 28 4 2 1	ЕЛШ	0,6	30	333	67 1	17	17		УБОРКА ЗАХЛАМ УБОРКА ЗАХЛАМ (СУХ)
							27 30	С2				33 1				
							55 20 18					67 1				
							75 26 26					100 2				
							25 28					66 3				
							1,0 тыс. шт./га									
3	7	3Е3Е3ОС1Е	1	24	Е	85	25 28 5 3 1	ЕЛШ	0,6	28	20	6 1	1	1		УБОРКА ЗАХЛАМ УБОРКА ЗАХЛАМ (СУХ)
							55 21 20	С2				6 1				
							75 26 28					6 3				
							26 26					2 2				
							1,5 тыс. шт./га									
4	8,7	5Б3ОС2Е	1	26	Б	85	27 26 9 4 1	ЕЛШ	0,7	23	200	100 2	9	13		
							26 28	С2				60 3				
							23 24					40 1				
							1,5 тыс. шт./га									
5	1,1	ПОЛЯНА ДЛЯ ОТДЫХА														УСТР. МЕСТ ОТД
																рекреационная оценка-НИЗКАЯ

подлесок: КРЛ ИВК Р СРЕДНИЙ
 рекреационная характеристика: тип ландшафта П/ОТКР. С ГРУП. РАЗ. класс эстетич. оценки-3, рекреационная оценка-НИЗКАЯ,
 класс устойчивости-3, проходимость-ПЛОХАЯ, просматриваемость-ПЛОХАЯ, стадия дигрессии -3
 СОСТАВ НЕОДНОРОДНЫЙ, ПОЛНОТА НЕРАВНОМЕРНАЯ, НАСАЖДЕНИЕ РАЗНОВОЗРАСТНОЕ

подлесок: 10Е (20) 4,0 м, 1,0 тыс. шт./га
 подлесок: Р КРЛ СРЕДНИЙ
 рекреационная характеристика: тип ландшафта ЗАКР. ВЕРТ. СОМКН. класс эстетич. оценки-1, рекреационная оценка-ВЫСОКАЯ,
 класс устойчивости-1, проходимость-ПЛОХАЯ, просматриваемость-ПЛОХАЯ, стадия дигрессии -1
 СОСТАВ НЕОДНОРОДНЫЙ, ПОЛНОТА НЕРАВНОМЕРНАЯ, НАСАЖДЕНИЕ РАЗНОВОЗРАСТНОЕ, ВЫСОТА ВАРЬИРУЕТ, ВОНИТЕТ ВАРЬИРУЕТ, ДИАМЕТР ВАРЬИРУЕТ

подлесок: Р КРЛ ЛШ РЕДКИЙ
 повреждение ЭНТОМОФЕДИТЕЛИ, ЕЛЬ, СЛАВАЯ ПОВРЕЖДЕННОСТЬ, ТИПОГРАФ
 рекреационная характеристика: тип ландшафта ЗАКР. ВЕРТ. СОМКН. класс эстетич. оценки-1, рекреационная оценка-ВЫСОКАЯ,
 класс устойчивости-1, проходимость-СРЕДНЯЯ, просматриваемость-ПЛОХАЯ, стадия дигрессии -1
 СОСТАВ НЕОДНОРОДНЫЙ, ПОЛНОТА НЕРАВНОМЕРНАЯ, НАСАЖДЕНИЕ РАЗНОВОЗРАСТНОЕ

подрос: 10Е (20) 4,0 м, 1,5 тыс. шт./га
 подлесок: Р КРЛ Ж СРЕДНИЙ
 повреждение ФИТОВРЕДИТЕЛИ, ОСИНА, СИЛЬНАЯ ПОВРЕЖДЕННОСТЬ, ЛОЖНЫЙ ТРУТОВИК
 рекреационная характеристика: тип ландшафта ЗАКР. ГОР. СОМКН. класс эстетич. оценки-1, рекреационная оценка-ВЫСОКАЯ,
 класс устойчивости-1, проходимость-СРЕДНЯЯ, просматриваемость-СРЕДНЯЯ, стадия дигрессии -1
 СОСТАВ НЕОДНОРОДНЫЙ, ПОЛНОТА НЕРАВНОМЕРНАЯ, НАСАЖДЕНИЕ РАЗНОВОЗРАСТНОЕ

рекреационная характеристика: тип ландшафта ОТКР.-БЕЗ ДЕРЕВ., класс эстетич. оценки-3, рекреационная оценка-НИЗКАЯ

КОПИЯ ГЕРНА
 ЗАМ. ДИРЕКТОРА ФАЛАЛА
 ЛЕСНИКА
 КУЗЬМИЦКАЯ С.А. *Кузьмица*

Домодедовское участковое лесничество		ЛЕСОПАРКОВЫЕ ЗОНЫ																					
№	Состав. Подрост, до	Я. Вы.	Эле-мент	Воз-раст	Вы-сота	Ди-аметр	Кл: Гр: Бо:	Тип	Полн: Запас	сырораст.	Кл: Запас	на выделе,	лес. МЗ										
№	вы-сота	ва, рельеф, особенн.	Р: та	ра	со-вет	ам: С	па: ни	леса	ота: леса,	лес. МЗ	ас:	еди-нич-	Хозяйственные										
№	га	ости выдела. Отмет:	ле-са	ст	та	е: во: те:	ар: зр:	ТЛУ	Сумм: на	Общий: в т.ч.	хо-лод:	ре-дер.	Хозяйственные										
№	га	ка о порослевом	У: я-	са	ст	е: во: те:	ар: зр:	ТЛУ	а пл:	по:	то: стоя:	дин:	мероприятия										
№	га	происх. Наимен. кат:	ру-	са	ст	е: во: те:	ар: зр:	ТЛУ	оша-ва:	на:	тав-ри:	(ста:	Общий: лик-										
№	га	ет. незале. земель:	С: са-	та:	та:	та:	та:	та:	сеце: па:	выдел: ляю-	ос: ро-	ест.: вида:	мероприятия										
№	га	Хар. лесных культур:	К: са-	та:	та:	та:	та:	та:	ний:	шим:	ти: го:	воз.: воз:	мероприятия										
№	га	Кадастров. оценка:	№	№	№	№	№	№	№	№	№	№	№										
1	2	3	4	5	6	7	8	9	10	11	12	13	14	15	16	17	18	19	20	21	22	23	24
6	3,0	6С1Е3В+ОС	1	26	С	95	27	36	5	3	1	ЕСЛШ	0,6	26	78	47	1	3					5
						Е	65	22	22			С2				8	1						
						Б	85	26	26							23	3						

подрост: 10Е (20) 4,0 м, 1,5 тыс. шт/га
 подлесок: Р КРЛ СРЕДНИЙ
 рекреационная характеристика: тип ландшафта ЗАКР. ГОР. СОМКН., класс эстетич. оценки-1, рекреационная оценка-ВЫСОКАЯ,
 рекреационная характеристика: тип ландшафта ЗАКР. ГОР. СОМКН., класс эстетич. оценки-1, рекреационная оценка-ВЫСОКАЯ,
 класс устойчивости-1, проходимость-СРЕДНЯЯ, стадия дигрессии -1
 СОСТАВ НЕОДНОРОДНЫЙ, ПОЛНОТА НЕРАВНОМЕРНАЯ, НАСАЖДЕНИЕ РАЗНОВОЗРАСТНОЕ
 селекционная оценка: НОРМАЛЬНЫЕ

7 3,2 6В3ОС1Е+Д 1 25 Б 75 26 26 8 4 1 ЕСЛШ 0,7 22 70 42 2 2 3
 ОС 25 28 21 3
 Е 23 24 7 1
 Е 14 14 26 1
 10Е
 подлесок: Р КРЛ СРЕДНИЙ
 повреждение ФИТОВРЕДИТЕЛИ, ОСИНА, СИЛЬНАЯ ПОВРЕЖДЕННОСТЬ, ЛОЖНЫЙ ТРУТОВИК
 рекреационная характеристика: тип ландшафта ЗАКР. ВЕРГ. СОМКН., класс эстетич. оценки-1, рекреационная оценка-ВЫСОКАЯ,
 класс устойчивости-1, проходимость-ПЛОХАЯ, просматриваемость-ПЛОХАЯ, стадия дигрессии -1
 СОСТАВ НЕОДНОРОДНЫЙ, ПОЛНОТА НЕРАВНОМЕРНАЯ, НАСАЖДЕНИЕ РАЗНОВОЗРАСТНОЕ

8 1,0 5Б4ОС1Б+С+Е 1 26 Б 90 26 28 9 4 2 ЕСЛШ 0,6 19 19 9 3 1
 ОС 26 32 8 3
 Е 24 26 2 1
 Е 60
 подрост: 10Е (30) 6,0 м, 0,5 тыс. шт/га
 подлесок: Р КРЛ Ж СРЕДНИЙ
 повреждение ФИТОВРЕДИТЕЛИ, ОСИНА, СИЛЬНАЯ ПОВРЕЖДЕННОСТЬ, ЛОЖНЫЙ ТРУТОВИК
 рекреационная характеристика: тип ландшафта ЗАКР. ГОР. СОМКН., класс эстетич. оценки-2, рекреационная оценка-СРЕДНЯЯ,
 класс устойчивости-2, проходимость-ПЛОХАЯ, просматриваемость-ПЛОХАЯ, стадия дигрессии -2
 СОСТАВ НЕОДНОРОДНЫЙ, ПОЛНОТА НЕРАВНОМЕРНАЯ, НАСАЖДЕНИЕ РАЗНОВОЗРАСТНОЕ

9 ,6 8С2Б 1 26 С 85 26 32 5 3 1 ЕСЛШ 0,6 26 16 13 1 1
 Б 25 26 3 2
 подлесок: Р КРЛ СРЕДНИЙ
 рекреационная характеристика: тип ландшафта ЗАКР. ГОР. СОМКН., класс эстетич. оценки-1, рекреационная оценка-ВЫСОКАЯ,
 класс устойчивости-1, проходимость-СРЕДНЯЯ, просматриваемость-ХОРОШАЯ, стадия дигрессии -1
 ПОЛНОТА НЕРАВНОМЕРНАЯ
 селекционная оценка: НОРМАЛЬНЫЕ

12 ,1 ДОРОГА АВТОМОБ. ГРУНТОВ 0,2 км, протяженность 0,2 км, НЕУДОВЛЕТВОРИТЕЛЬНОЕ
 рекреационная характеристика: тип ландшафта ОТКР. -БЕЗ ДЕРЕВ., класс эстетич. оценки-3, рекреационная оценка-НИЗКАЯ

13 ,4 ПРОСЕКА КВАРТАЛЬНАЯ



КОПИЯ ГЕРБА
 ЗАМ. ДИРЕКТОРА ФИЛИАЛА
 ЛЕСНИЦА
 КУЗЬМИЦКАЯ С.А. *Судан*

РАСЧИСТКА