



УТВЕРЖДАЮ:

Должность: Заместитель председателя
Комитета лесного хозяйства
Московской области

Ф.И.О: А.В. Прокопченко

Дата: 06.04.2018

Акт
лесопатологического обследования № 284

лесных насаждений Подольского лесничества (лесопарка)
Московской области (субъект Российской Федерации)

Способ лесопатологического обследования: 1. Визуальный
2. Инструментальный

Место проведения

Участковое лесничество	Урочище (дача)	Квартал (кварталы)	Выдел (выделы)	Площадь, га
Домодедовское	-	38	13	7,4
Домодедовское	-	38	15	2
Домодедовское	-	38	16	0,6

Лесопатологическое обследование проведено на общей площади 10 га.

1. Визуальное лесопатологическое обследование.*

Наземное

Дистанционное

1.1. На площади 7,4 га фактическая таксационная характеристика лесного насаждения **соответствует** (не соответствует) таксационному описанию (нужное подчеркнуть). Причины несоответствия _____

Список участков с выявленными несоответствиями приведён в приложении 1 к настоящему Акту.

1.2. Лесные насаждения с нарушенной и утраченной устойчивостью выявлены _____ на площади - га.

Участковое лесничество	Урочище (дача)	Площадь, га		Причина ослабления (гибели)
		с нарушенной устойчивостью	с утраченной устойчивостью	
Итого:				

Состояние обследованных лесных насаждений приведено в приложениях 1.1-1.4 к Акту в зависимости от метода проведения ЛПО.

1.3. В обследованных лесных участках прогнозируется:

Прогноз	Площадь, га
Ослабление лесных насаждений	
Усыхание лесных насаждений различной степени	
Развитие очагов вредных организмов	

1.4. Обнаружено загрязнение лесного участка отходами и выбросами: промышленными
бытовыми

Вид загрязнения	Размеры загрязнения			Объём, кубм	Площадь загрязнения, га
	длина, м	ширина, м	высота, м		

ЗАКЛЮЧЕНИЕ

Оценка текущего санитарного и лесопатологического состояния лесных насаждений, назначенные профилактические мероприятия по защите лесов, агитационные мероприятия:

Санитарное состояние насаждения - удовлетворительное; насаждение - устойчивое.

Состав насаждения по таксационному описанию 8Б2ОС+С+ДН


В насаждении присутствуют бурелом (822) и ветровал (821)

По состоянию насаждения назначена 100% уборка неликвидной древесины на площади 0,4 га на основании Приказа Министерства природных ресурсов и экологии РФ от 12.09.2016 № 470.

С целью предотвращения негативных процессов или снижения ущерба от их воздействия необходимо проводить надзор за состоянием насаждения на площади 7,0 га.

Исполнитель работ по проведению лесопатологического обследования:

ФИО Шалагина Е.П.

Подпись 

*Раздел включается в акт, в случае проведения лесопатологического обследования визуальным способом.

1. Визуальное лесопатологическое обследование.*

Наземное

Дистанционное

1.1. На площади 2 га фактическая таксационная характеристика лесного насаждения соответствует (не соответствует) таксационному описанию (нужное подчеркнуть). Причины несоответствия _____

Список участков с выявленными несоответствиями приведён в приложении 1 к настоящему Акту.

1.2. Лесные насаждения с нарушенной и утраченной устойчивостью выявлены _____ на площади - га.

Участковое лесничество	Урочище (дача)	Площадь, га		Причина ослабления (гибели)
		с нарушенной устойчивостью	с утраченной устойчивостью	
Итого:				

Состояние обследованных лесных насаждений приведено в приложениях 1.1-1.4 к Акту в зависимости от метода проведения ЛПО.

1.3. В обследованных лесных участках прогнозируется:

Прогноз	Площадь, га
Ослабление лесных насаждений	
Усыхание лесных насаждений различной степени	
Развитие очагов вредных организмов	

1.4. Обнаружено загрязнение лесного участка отходами и выбросами: промышленными
бытовыми

Вид загрязнения	Размеры загрязнения			Объём, куб. м	Площадь загрязнения, га
	длина, м	ширина, м	высота, м		

ЗАКЛЮЧЕНИЕ

Оценка текущего санитарного и лесопатологического состояния лесных насаждений, назначенные профилактические мероприятия по защите лесов, агитационные мероприятия:

Санитарное состояние насаждения - удовлетворительное; насаждение - устойчивое.

Состав насаждения по таксационному описанию 6С2Б2ОС+Д

В насаждении присутствуют бурелом (822) и ветровал (821)

По состоянию насаждения назначена 100% уборка неликвидной древесины на площади 0,2 га на основании Приказа Министерства природных ресурсов и экологии РФ от 12.09.2016 № 470.

С целью предотвращения негативных процессов или снижения ущерба от их воздействия необходимо проводить надзор за состоянием насаждения на площади 1,8 га.

Исполнитель работ по проведению лесопатологического обследования:

ФИО Шалагина Е.П.

Подпись 

*Раздел включается в акт, в случае проведения лесопатологического обследования визуальным способом.

1. Визуальное лесопатологическое обследование.*

Наземное

Дистанционное

1.1. На площади 0,6 га фактическая таксационная характеристика лесного насаждения соответствует (не соответствует) таксационному описанию (нужное подчеркнуть). Причины несоответствия _____

Список участков с выявленными несоответствиями приведён в приложении 1 к настоящему Акту.

1.2. Лесные насаждения с нарушенной и утраченной устойчивостью выявлены _____ на площади - га.

Участковое лесничество	Урочище (дача)	Площадь, га		Причина ослабления (гибели)
		с нарушенной устойчивостью	с утраченной устойчивостью	
Итого:				

Состояние обследованных лесных насаждений приведено в приложениях 1.1-1.4 к Акту в зависимости от метода проведения ЛПО.

1.3. В обследованных лесных участках прогнозируется:

Прогноз	Площадь, га
Ослабление лесных насаждений	
Усыхание лесных насаждений различной степени	
Развитие очагов вредных организмов	

1.4. Обнаружено загрязнение лесного участка отходами и выбросами: промышленными
бытовыми

Вид загрязнения	Размеры загрязнения			Объём, кубм	Площадь загрязнения, га
	длина, м	ширина, м	высота, м		

ЗАКЛЮЧЕНИЕ

Оценка текущего санитарного и лесопатологического состояния лесных насаждений, назначенные профилактические мероприятия по защите лесов, агитационные мероприятия:

Санитарное состояние насаждения - удовлетворительное; насаждение - устойчивое.

Состав насаждения по таксационному описанию 7ОСЗБ

В насаждении присутствуют бурелом (822) и ветровал (821)

По состоянию насаждения назначена 100% уборка неликвидной древесины на площади 0,3 га на основании Приказа Министерства природных ресурсов и экологии РФ от 12.09.2016 № 470.

С целью предотвращения негативных процессов или снижения ущерба от их воздействия необходимо проводить надзор за состоянием насаждения на площади 0,3 га.

Исполнитель работ по проведению лесопатологического обследования:

ФИО Шалагина Е.П.

Подпись _____



*Раздел включается в акт, в случае проведения лесопатологического обследования визуальным способом.

Результаты проведения лесопатологического обследования лесных насаждений за

Субъект Российской Федерации Московская область Лесничество (лесопарк) Подольское
 Участковое лесничество Домодедовское Урочище (лесная дача) _____

Номер квартала	Номер выдела	Площадь выдела, га	Лесное назначение	Категория защитных лесов	Номер лесопатологического выдела	Площадь лесопатологического выдела, га	Таксационная характеристика лесного насаждения										Число деревьев на пробе, шт.	Распределение деревьев по категориям состояния, % от запаса													Доля поврежденных деревьев, %	Причина ослабления, повреждена	Подлежит рубке, %	Назначенные мероприятия		
							состав	порода	возраст	средняя высота, м	средний диаметр, см	тип леса	полнота	бонитет	запас, куб. м/га	без признаков ослабления		ослабленные	ослабленные сильно	усыхающие	свежий сухой	старый сухой	свежий ветровал	старый ветровал	свежий бурелом	старый бурелом	аварийные деревья	признаки повреждения деревьев	доля поврежденных деревьев, %	вид				площадь, га		
1	2	13	7,4	Защитные	Лесопарковые зоны	1	0,4	8Б20С+С+ДЦ	Б	65	25	22	ЕЛШ	0,7	1	220	-	18	19	20	21	22	23	24	25	26	27	28	29	30	31	32	33	34	УНД	0,4
38	15	2		Защитные	Лесопарковые зоны	2	0,2	6С2Б20С+Д	С	57	21	20	ЕЛШ	0,6	1	200	-	-	-	-	-	-	-	-	-	-	-	-	-	-	-	-	-	-	УНД	0,2
38	16	0,6		Защитные	Лесопарковые зоны	3	0,3	70С3Б	ОС	65	19	20	ЕЧШ	0,7	3	180	-	-	-	-	-	-	-	-	-	-	-	-	-	-	-	-	-	УНД	0,3	

Исполнитель работ по проведению лесопатологического обследования:

ФИО Шалагина Е.П.

Подпись



Дата составления документа

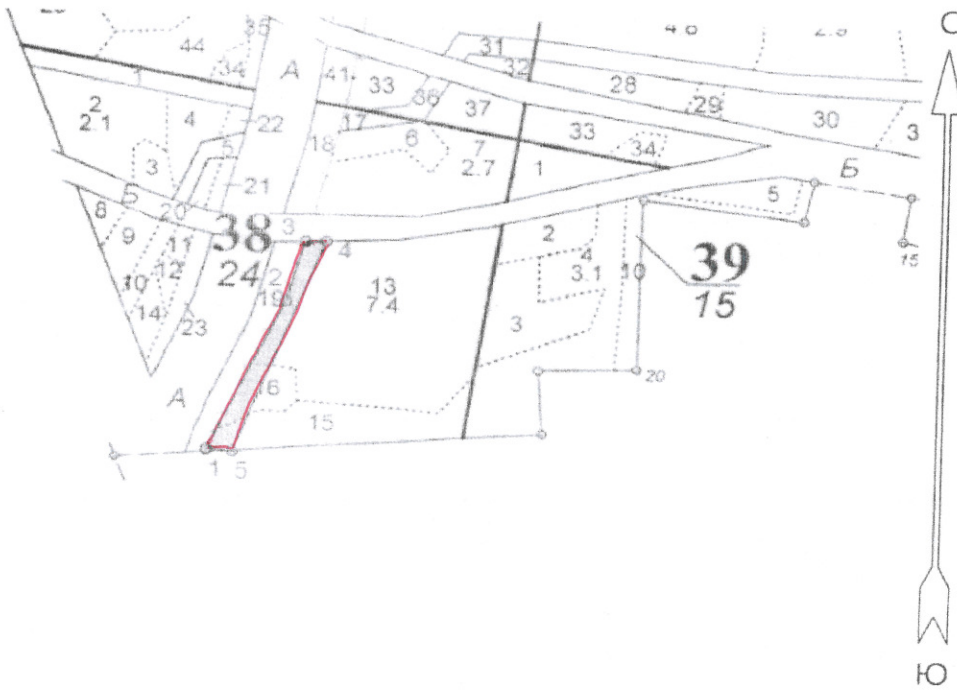
04.04.2018

Телефон

89647101101

Абрис участка

М 1:10000



Номер выдела	Ленты (круговой площадки) перечёта				
	№ ленты (площадки)	длина, м	ширина, м	радиус, м	площадь, га

Номера точек	Координаты	Румбы линий	Длина, м

Условные обозначения:

ИЗМЕНЕ УЧАСТКИ НА ПРОБЕЖИВЪ УПД

Исполнитель работ по проведению лесопатологического обследования:

ФИО Шалагина Е.И.

Подпись

Дата составления документа 04.04.2018 Телефон

89647101101

Домодедовское участковое лесничество

ЛЕСОПАРКОВЫЕ ЗОНЫ

1	2	3	4	5	6	7	8	9	10	11	12	13	14	15	16	17	18	19	20	21	22	23	24	
N	Пло- щадь	Состав	Подрост	по: Я	Вы- сота	Эле- мент	Воз- раст	Ди- аметр	Кл- асс	Гр- упп	Бо- р	Тип	Полн- ота	Запас леса, дес.	Сырост. лес, дес.	Кл- асс	Запас на выделе	лес, дес.	МЗ	ас	ре- с	су- хо-	ре- ни-	МЗ
1	2	3	4	5	6	7	8	9	10	11	12	13	14	15	16	17	18	19	20	21	22	23	24	

рекреационная характеристика: тип ландшафта ЗАКР.ГОР.СОМКН., класс эстетич. оценки-2, рекреационная оценка-СРЕДНЯЯ, класс устойчивости-2, проходимость-СРЕДНЯЯ, просматриваемость-СРЕДНЯЯ, стадия дигрессии -3

13 7,4 8Б20С+С+ДН 1 25 Б 65 25 22 7 3 1 ЕСЛШ 0,7 22 163 130 2 4 4
ОС 25 24 С2 33 3

подлесок: КРЛ Р СРЕДНИЙ
рекреационная характеристика: тип ландшафта ЗАКР.ГОР.СОМКН., класс эстетич. оценки-1, рекреационная оценка-ВЫСОКАЯ, класс устойчивости-1, проходимость-СРЕДНЯЯ, просматриваемость-СРЕДНЯЯ, стадия дигрессии -2

14 4 лесные культуры 1 27 С 74 27 26 4 2 1А ЕСЛШ 0,6 28 11 7 1 0
6С4Б Б 26 24 С2 4 2

подлесок: КРЛ Р СРЕДНИЙ
культуры-42 г., состояние УДОВЛЕТВОРИТЕЛЬНЫЕ

рекреационная характеристика: тип ландшафта ЗАКР.ГОР.СОМКН., класс эстетич. оценки-1, рекреационная оценка-ВЫСОКАЯ, класс устойчивости-1, проходимость-СРЕДНЯЯ, просматриваемость-СРЕДНЯЯ, стадия дигрессии -1

15 2,0 лесные культуры 1 21 С 57 21 20 3 2 1 ЕСЛШ 0,6 20 40 24 1 1
6С2Б20С+Д Б 22 20 С2 8 2 1
ОС 22 22 8 3

подлесок: Р ЛЩ СРЕДНИЙ
культуры-59 г., состояние УДОВЛЕТВОРИТЕЛЬНЫЕ

рекреационная характеристика: тип ландшафта ЗАКР.ГОР.СОМКН., класс эстетич. оценки-1, рекреационная оценка-ВЫСОКАЯ, класс устойчивости-1, проходимость-СРЕДНЯЯ, просматриваемость-СРЕДНЯЯ, стадия дигрессии -1

16 6 70СЗБ 1 19 ОС 65 19 20 7 4 3 БУРШ 0,7 18 11 8 3
Б 19 20 С3 3 2

подлесок: Р КРЛ СРЕДНИЙ
повреждение ФИТОВРЕДИТЕЛИ, ОСИНА, СИЛЬНАЯ ПОВРЕЖДЕННОСТЬ, ЛОЖНЫЙ ТРУТОВИК

рекреационная характеристика: тип ландшафта ЗАКР.ГОР.СОМКН., класс эстетич. оценки-2, рекреационная оценка-СРЕДНЯЯ, класс устойчивости-2, проходимость-СРЕДНЯЯ, просматриваемость-СРЕДНЯЯ, стадия дигрессии -3

17 2 ГАЗОПРОВОД ширина 30,0 м, протяженность 0,1 км, ЗАРОСШАЯ
рекреационная характеристика: тип ландшафта ОТКР.-С ЕД.ДЕРЕВ., класс эстетич. оценки-3, рекреационная оценка-НИЗКАЯ

18 7 ЛИНИЯ ЭЛЕКТРОПЕРЕДАЧ ширина 30,0 м, протяженность 0,2 км, ЗАРОСШАЯ
рекреационная характеристика: тип ландшафта ОТКР.-С ЕД.ДЕРЕВ., класс эстетич. оценки-3, рекреационная оценка-НИЗКАЯ

19 1,2 ЛИНИЯ ЭЛЕКТРОПЕРЕДАЧ



КОПИЯ РЕГИСТРА
ЗАМ. ДИРЕКТОРА ФИЛИАЛА
ЛЕСНИЦА
КУЗЬМИЦКАЯ С.А.