

УТВЕРЖДАЮ:

Должность: Заместитель
председателя Комитета лесного хозяйства
Московской области

Ф.И.О: А.В. Прокопченко

Дата: 03.03.2017

Акт
лесопатологического обследования № 243

лесных насаждений Ступинского лесничества (лесопарка)
Московской области (субъект Российской Федерации)

Способ лесопатологического обследования:

1. Визуальный

2. Инструментальный

Место проведения

Участковое лесничество	Урочище (дача)	Квартал (кварталы)	Выдел (выделы)	Площадь, га
Озерское		70	19	1,7

Лесопатологическое обследование проведено на общей площади 1,7 га.

1. Визуальное лесопатологическое обследование.*Наземное Дистанционное

1.1. На площади 1,7 га фактическая таксационная характеристика лесного насаждения соответствует (не соответствует) таксационному описанию (нужное подчеркнуть). Причины несоответствия _____

Список участков с выявленными несоответствиями приведён в приложении 1 к настоящему Акту.

1.2. Лесные насаждения с нарушенной и утраченной устойчивостью выявлены на площади га

Участковое лесничество	Урочище (дача)	Площадь, га		Причина ослабления (гибели)
		с нарушенной устойчивостью	с утраченной устойчивостью	
-	-	-	-	-
-	-	-	-	-
-	-	-	-	-
-	-	-	-	-
Итого:		-	-	-

Состояние обследованных лесных насаждений приведено в приложениях 1.1-1.4 к Акту в зависимости от метода проведения ЛПО.

1.3. В обследованных лесных участках прогнозируется:

Прогноз	Площадь, га
Ослабление лесных насаждений	
Усыхание лесных насаждений различной степени	
Развитие очагов вредных организмов	

1.4. Обнаружено загрязнение лесного участка отходами и выбросами: промышленными
бытовыми

Вид загрязнения	Размеры загрязнения			Объём, кубм	Площадь загрязнения, га
	длина, м	ширина, м	высота, м		

ЗАКЛЮЧЕНИЕ

Оценка текущего санитарного и лесопатологического состояния лесных насаждений, назначенные профилактические мероприятия по защите лесов, агитационные мероприятия:

Состояние насаждения - удовлетворительное. Состав насаждения согласно таксационному описанию 5С3Ос1Дн1Б Насаждение - устойчивое.

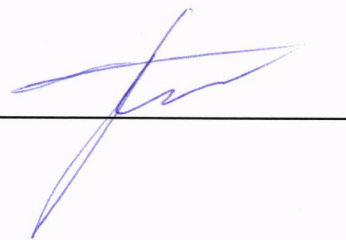
В насаждении присутствуют: ветровал (821), бурелом (822)

По состоянию насаждения назначается уборка 100 % неликвидной древесины на площади 0,9 га на основании п.42 приказа № 470 Минприроды РФ от 12.09.2016

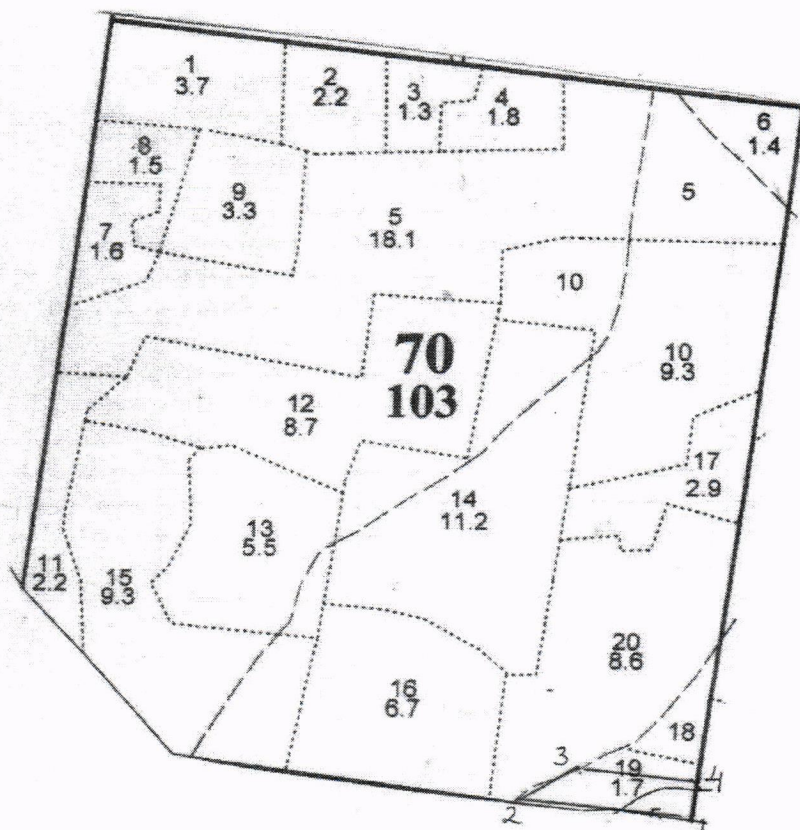
Исполнитель работ по проведению лесопатологического обследования:

ФИО Акимов А.В.

Подпись _____



Абрис участка



Номер выдела	Ленты (круговой площадки) перечёта				
	№ ленты (площадки)	длина, м	ширина, м	радиус, м	площадь, га

Номера точек	Координаты	Румбы линий	Длина, м

Условные обозначения: _____

Исполнитель работ по проведению лесопатологического обследования:

ФИО Акимов А.В.

Подпись *[Signature]*

Дата составления документа 01.03.2014.

Телефон 8(496)64-66-469