



УТВЕРЖДАЮ

Должность: Заместитель председателя
Комитета лесного хозяйства
Московской области
Ф.И.О: А.В. Прокопченко
Дата: 06.04.2018

Акт
лесопатологического обследования № 272

лесных насаждений Подольского лесничества (лесопарка)
Московской области (субъект Российской Федерации)

Способ лесопатологического обследования:

1. Визуальный
2. Инструментальный

Место проведения

Участковое лесничество	Урочище (дача)	Квартал (кварталы)	Выдел (выделы)	Площадь, га
Домодедовское	-	34	5	2,1
Домодедовское	-	34	9	0,2
Домодедовское	-	34	10	5,8

Лесопатологическое обследование проведено на общей площади 8,1 га.

1. Визуальное лесопатологическое обследование.*

Наземное

Дистанционное

1.1. На площади 2,1 га фактическая таксационная характеристика лесного насаждения **соответствует** (не соответствует) таксационному описанию (нужное подчеркнуть). Причины несоответствия _____

Список участков с выявленными несоответствиями приведён в приложении 1 к настоящему Акту.

1.2. Лесные насаждения с нарушенной и утраченной устойчивостью выявлены _____ на площади - га.

Участковое лесничество	Урочище (дача)	Площадь, га		Причина ослабления (гибели)
		с нарушенной устойчивостью	с утраченной устойчивостью	
Итого:				

Состояние обследованных лесных насаждений приведено в приложениях 1.1-1.4 к Акту в зависимости от метода проведения ЛПО.

1.3. В обследованных лесных участках прогнозируется:

Прогноз	Площадь, га
Ослабление лесных насаждений	
Усыхание лесных насаждений различной степени	
Развитие очагов вредных организмов	

1.4. Обнаружено загрязнение лесного участка отходами и выбросами: промышленными
бытовыми

Вид загрязнения	Размеры загрязнения			Объём, кубм	Площадь загрязнения, га
	длина, м	ширина, м	высота, м		

ЗАКЛЮЧЕНИЕ

Оценка текущего санитарного и лесопатологического состояния лесных насаждений, назначенные профилактические мероприятия по защите лесов, агитационные мероприятия:

Санитарное состояние насаждения - удовлетворительное; насаждение - устойчивое.

Состав насаждения по таксационному описанию БОС4Б

В насаждении присутствуют бурелом (822) и ветровал (821)

По состоянию насаждения назначена 100% уборка неликвидной древесины на площади 0,9 га на основании Приказа Министерства природных ресурсов и экологии РФ от 12.09.2016 № 470.

С целью предотвращения негативных процессов или снижения ущерба от их воздействия необходимо проводить надзор за состоянием насаждения на площади 1,2 га.

Исполнитель работ по проведению лесопатологического обследования:

ФИО Шалагина Е.П.

Подпись 

*Раздел включается в акт, в случае проведения лесопатологического обследования визуальным способом.

1. Визуальное лесопатологическое обследование.*

Наземное

Дистанционное

1.1. На площади 0,2 га фактическая таксационная характеристика лесного насаждения **соответствует** (не соответствует) таксационному описанию (нужное подчеркнуть). Причины несоответствия _____

Список участков с выявленными несоответствиями приведён в приложении 1 к настоящему Акту.

1.2. Лесные насаждения с нарушенной и утраченной устойчивостью выявлены _____ на площади - га.

Участковое лесничество	Урочище (дача)	Площадь, га		Причина ослабления (гибели)
		с нарушенной устойчивостью	с утраченной устойчивостью	
Итого:				

Состояние обследованных лесных насаждений приведено в приложениях 1.1-1.4 к Акту в зависимости от метода проведения ЛПО.

1.3. В обследованных лесных участках прогнозируется:

Прогноз	Площадь, га
Ослабление лесных насаждений	
Усыхание лесных насаждений различной степени	
Развитие очагов вредных организмов	

1.4. Обнаружено загрязнение лесного участка отходами и выбросами: промышленными
бытовыми

Вид загрязнения	Размеры загрязнения			Объём, кубм	Площадь загрязнения, га
	длина, м	ширина, м	высота, м		

ЗАКЛЮЧЕНИЕ

Оценка текущего санитарного и лесопатологического состояния лесных насаждений, назначенные профилактические мероприятия по защите лесов, агитационные мероприятия:

Санитарное состояние насаждения - удовлетворительное; насаждение - устойчивое.

Состав насаждения по таксационному описанию 8С2Б+Д+КЛ

В насаждении присутствуют бурелом (822) и ветровал (821)

По состоянию насаждения назначена 100% уборка неликвидной древесины на площади 0,1 га на основании Приказа Министерства природных ресурсов и экологии РФ от 12.09.2016 № 470.

С целью предотвращения негативных процессов или снижения ущерба от их воздействия необходимо проводить надзор за состоянием насаждения на площади 0,1 га.

Исполнитель работ по проведению лесопатологического обследования:

ФИО Шалагина Е.П.

Подпись _____



*Раздел включается в акт, в случае проведения лесопатологического обследования визуальным способом.

1. Визуальное лесопатологическое обследование.*

Наземное

Дистанционное

1.1. На площади 5,8 га фактическая таксационная характеристика лесного насаждения **соответствует** (не соответствует) таксационному описанию (нужное подчеркнуть). Причины несоответствия _____

Список участков с выявленными несоответствиями приведён в приложении 1 к настоящему Акту.

1.2. Лесные насаждения с нарушенной и утраченной устойчивостью выявлены _____ на площади - га.

Участковое лесничество	Урочище (дача)	Площадь, га		Причина ослабления (гибели)
		с нарушенной устойчивостью	с утраченной устойчивостью	
Итого:				

Состояние обследованных лесных насаждений приведено в приложениях 1.1-1.4 к Акту в зависимости от метода проведения ЛПО.

1.3. В обследованных лесных участках прогнозируется:

Прогноз	Площадь, га
Ослабление лесных насаждений	
Усыхание лесных насаждений различной степени	
Развитие очагов вредных организмов	

1.4. Обнаружено загрязнение лесного участка отходами и выбросами: промышленными
бытовыми

Вид загрязнения	Размеры загрязнения			Объём, кубм	Площадь загрязнения, га
	длина, м	ширина, м	высота, м		

ЗАКЛЮЧЕНИЕ

Оценка текущего санитарного и лесопатологического состояния лесных насаждений, назначенные профилактические мероприятия по защите лесов, агитационные мероприятия:

Санитарное состояние насаждения - удовлетворительное; насаждение - устойчивое.

Состав насаждения по таксационному описанию 9Б1ОС+Е+Д

В насаждении присутствуют бурелом (822) и ветровал (821)

По состоянию насаждения назначена 100% уборка неликвидной древесины на площади 1,0 га на основании Приказа Министерства природных ресурсов и экологии РФ от 12.09.2016 № 470.

С целью предотвращения негативных процессов или снижения ущерба от их воздействия необходимо проводить надзор за состоянием насаждения на площади 4,8 га.

Исполнитель работ по проведению лесопатологического обследования:

ФИО Шалагина Е.П.

Подпись 

*Раздел включается в акт, в случае проведения лесопатологического обследования визуальным способом.

Результаты проведения лесопатологического обследования лесных насаждений за

Октябрь 2017 г.

Участковое лесничество _____ Лесничество (лесопарк) _____ **Полодское**

Московская область

№ квартала	№ выдела	Площадь выдела, га	Целевое назначение лесов	Категория защитных лесов	№ выдела лесопатологического	Площадь лесопатологического выдела, га	Таксационная характеристика лесного насаждения										Распределение деревьев по категориям состояния, % от запаса										Признаки повреждения деревьев	Доля поврежденных деревьев, %	Причина ослабления поврежденных	Подожит рубке, %	Назначенные мероприятия					
							состав	порода	возраст	средняя высота, м	средний диаметр, см	тип леса	полнота	бонитет	запас, куб. м/га	число деревьев на пробе, шт.	без признаков освиднения	ослабленные	сильно ослабленные	усыхающие	свежий сухостой	старый сухостой	свежий ветровал	старый ветровал	свежий бурелом	старый бурелом					аварийные	древья	Признаки повреждения	Леса поврежденных деревьев	Леса поврежденных деревьев, %	вид
1	2	3	4	5	6	7		8	9	10	11	12	13	14	15	16	17	18	19	20	21	22	23	24	25	26	27	28	29	30	31	32	33	34		
34	5	2,1	Защитные	Лесопарковые зоны	1	0,9	БСЧ4В	ОС	80	26	30	ЕЧРШ	0,6	1	250	-	-	-	-	-	-	-	-	-	-	-	-	-	-	-	-	УИД	0,9			
34	9	0,2	Защитные	Лесопарковые зоны	2	0,1	8С2В+Д+К1	С	53	20	18	ЕСЛШ	0,7	1	220	-	-	-	-	-	-	-	-	-	-	-	-	-	-	-	-	УИД	0,1			
34	10	5,8	Защитные	Лесопарковые зоны	3	1	9Б1ОС+Е+Д	Б	75	26	26	ЕСЛШ	0,7	1	230	-	-	-	-	-	-	-	-	-	-	-	-	-	-	-	-	УИД	1			

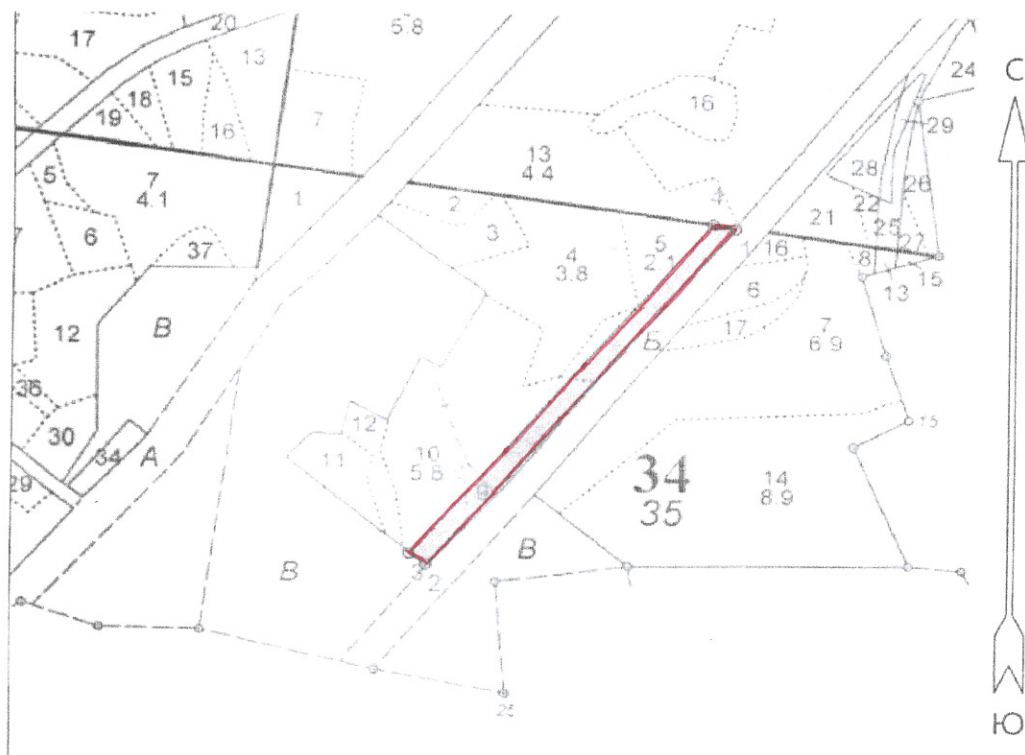
Исполнитель работ по проведению лесопатологического обследования:

ФИО Шалагина Е.П. _____ Подпись 

Дата составления документа 04.04.2018 Телефон 89647101101

Абрис участка

М 1:10000



Номер выдела	Ленты (круговой площадки) перечёта				
	№ ленты (площадки)	длина, м	ширина, м	радиус, м	площадь, га

Номера точек	Координаты	Румбы линий	Длина, м

Условные обозначения:

— ЛЕСНОЕ УЧАСТК НА ПРОБЛЕМНОМ УЧД

Исполнитель работ по проведению лесопатологического обследования:
ФИО Шалагина Е.П.

Подпись Шалагина

Дата составления документа 04.04.2018

Телефон 89647101101

1 1,1 10Б 1 27 Б 85 27 28 9 4 1 ЕСЛШ 0,7 24 26 26 2
 подлесок: Р Ж СРЕДНИЙ
 рекреационная характеристика: тип ландшафта ЗАКР.ГОР.СОМКН., класс эстетич. оценки-1, рекреационная оценка-ВЫСОКАЯ,
 класс устойчивости-1, проходимость-СРЕДНЯЯ, просматриваемость-СРЕДНЯЯ, стадия дигрессии -1

2 ,5 лесные культуры
 8С2Б 1 21 С 52 21 20 3 2 1А ЕСЛШ 0,7 23 12 10 1
 подлесок: Р КРЛ РЕДКИЙ
 культуры-64 г., состояние ХОРОШЕЕ
 рекреационная характеристика: тип ландшафта ЗАКР.ГОР.СОМКН., класс эстетич. оценки-1, рекреационная оценка-ВЫСОКАЯ,
 класс устойчивости-1, проходимость-ХОРОШАЯ, просматриваемость-ХОРОШАЯ, стадия дигрессии -1
 ПОЛНОТА НЕРАВНОМЕРНАЯ, УЧ-ОК ОБРЕМЕНЕН ПРАВОМ АРЕНДЫ

3 1,1 10Б 1 27 Б 90 27 32 9 4 1 ЕСЛШ 0,6 21 23 23 2
 подлесок: КРЛ Р РЕДКИЙ
 рекреационная характеристика: тип ландшафта ЗАКР.ГОР.СОМКН., класс эстетич. оценки-1, рекреационная оценка-ВЫСОКАЯ,
 класс устойчивости-1, проходимость-ХОРОШАЯ, просматриваемость-ХОРОШАЯ, стадия дигрессии -1
 УЧ-ОК ОБРЕМЕНЕН ПРАВОМ АРЕНДЫ

4 3,8 8Б20С 1 26 Б 90 26 30 9 4 2 ЕСЛШ 0,7 23 87 70 2 4
 подлесок: КРЛ Р СРЕДНИЙ
 рекреационная характеристика: тип ландшафта ЗАКР.ГОР.СОМКН., класс эстетич. оценки-1, рекреационная оценка-ВЫСОКАЯ,
 класс устойчивости-1, проходимость-СРЕДНЯЯ, просматриваемость-СРЕДНЯЯ, стадия дигрессии -2

5 2,1 60С4Б 1 26 ОС 80 26 30 8 4 1 ЕЧРШ 0,6 25 53 32 3 2
 подлесок: КРЛ Р СРЕДНИЙ
 повреждение ФИТОВРЕДИТЕЛИ, ОСИНА, СИЛЬНАЯ ПОВРЕЖДЕННОСТЬ, ЛОЖНЫЙ ТРУТОВИК
 рекреационная характеристика: тип ландшафта ЗАКР.ГОР.СОМКН., класс эстетич. оценки-2, рекреационная оценка-СРЕДНЯЯ,
 класс устойчивости-2, проходимость-СРЕДНЯЯ, просматриваемость-СРЕДНЯЯ, стадия дигрессии -3

6 ,8 8Б20С 1 26 Б 90 26 28 9 4 2 ЕСЛШ 0,5 16 13 10 3 2
 подлесок: ИВК СРЕДНИЙ
 рекреационная характеристика: тип ландшафта П/ОТКР.С РАВ.РАЗМ, класс эстетич. оценки-2, рекреационная оценка-СРЕДНЯЯ,
 класс устойчивости-2, проходимость-СРЕДНЯЯ, просматриваемость-СРЕДНЯЯ, стадия дигрессии -3
 ПОЛНОТА НЕРАВНОМЕРНАЯ, НАСАЖЕНИЕ РАЗНОВОЗРАСТНОЕ

7 6,9 10Б 1 26 Б 90 26 28 9 4 2 ЕСЛШ 0,7 23 159 159 2



ЛЕСОПАРКОВЫЕ ЗОНЫ

Домоделовское участковое лесничество

N	Состав	Подрост	ло	Я	Вы-	Эле-	Воз-	Вы-	Ди-	Кл:	Гр:	Бо:	Тип	Полн:	Запас	сырост.	Кл:	Запас	на	выделе,	лес.	МЗ		
вы-	шадь,	лесок	покров,	поч:	со-	мент:			ас:	ул:				ота	леса,	лес.	МЗ	ас:						
ле-	га	ости	выдела.	Омет:	ле-			со-	там:	с	ла:	ни:	леса	Сумм:	на	общий:	в	т.ч.:	хо-	ре-	еди-	захламлен.	Хозяйственные:	
		ка	о	порослевом	У:	я-	са	ст	та	ет:	во:	те:	ТЛУ	а	пл:	по	то:	стоя:	дин:	ныч:	ныч:	дер.	Общий:	лик-
		проект.	Наимен.	кат:	ру-			зр:	зр:	ас:	ас:	т	дей:	оша-	1	на	сос-	ва:	дер.	общий:	лик-	мероприятия		
		ег.	незалес.	земель:	С:	са-		р	ас:	ас:	т		дей:	та:	та:	та:	рн:	(ста:	ест.	ер.	оста:	мероприятия		
		Хар.	лесных	культур				та:	та:	та:			сече:	га	выдел:	ляю:	ос:	ро-	ест.	ер.	оста:	мероприятия		
		Кадастр.	оц.	енка				ний:	ши:	ти:	го:		ний:	ши:	ти:	го:		воз:	ер.	оста:	мероприятия			
1	2	3	4	5	6	7	8	9	10	11	12	13	14	15	16	17	18	19	20	21	22	23	24	

С2

подлесок: КРЛ Р СРЕДНИЙ
 рекреационная характеристика: тип ландшафта ЗАКР.ГОР.СОМКН., класс эстетич. оценки-1, рекреационная оценка-ВЫСОКАЯ,
 класс устойчивости-1, проходимость-СРЕДНЯЯ, просматриваемость-СРЕДНЯЯ, стадия дигрессии -1
 ПОЛНОТА НЕРАВНОМЕРНАЯ

8 ,1 лесные культуры

8С1Е1Б	1	21	С	53	21	20	3	2	1	ЕСЛШ	0,6	20	2	2	1								
			Е		20	18				С2					1								
			Б		21	20									2								

подлесок: КРЛ Р РЕДКИЙ
 культуры-63 г., состояние УДОВЛЕТВОРИТЕЛЬНЫЕ
 рекреационная характеристика: тип ландшафта ЗАКР.ГОР.СОМКН., класс эстетич. оценки-1, рекреационная оценка-ВЫСОКАЯ,
 класс устойчивости-1, проходимость-СРЕДНЯЯ, просматриваемость-СРЕДНЯЯ, стадия дигрессии -1
 ПОЛНОТА НЕРАВНОМЕРНАЯ, НАСАЖДЕНИЕ РАЗНОВОЗРАСТНОЕ,

9 ,2 лесные культуры

8С2Б+Г+КЛ	1	20	С	53	20	18	3	2	1	ЕСЛШ	0,7	22	4	3	1								
			Б		21	20				С2					1								

подлесок: КРЛ Р РЕДКИЙ
 культуры-63 г., состояние УДОВЛЕТВОРИТЕЛЬНЫЕ
 рекреационная характеристика: тип ландшафта ЗАКР.ГОР.СОМКН., класс эстетич. оценки-1, рекреационная оценка-ВЫСОКАЯ,
 класс устойчивости-1, проходимость-ХОРОШАЯ, просматриваемость-ХОРОШАЯ, стадия дигрессии -1
 ПОЛНОТА НЕРАВНОМЕРНАЯ,

10 5,8 9Б10С+Е+Д

	1	26	Б	75	26	26	8	4	1	ЕСЛШ	0,7	23	133	120	2								
			ОС		26	26				С2				13	3								

подрост: 6Д2С2Е (15) 3,0 м, 0,5 тыс.шт/га

подлесок: КРЛ Р РЕДКИЙ

рекреационная характеристика: тип ландшафта ЗАКР.ГОР.СОМКН., класс эстетич. оценки-1, рекреационная оценка-ВЫСОКАЯ,
 класс устойчивости-1, проходимость-СРЕДНЯЯ, просматриваемость-СРЕДНЯЯ, стадия дигрессии -1

11 ,9 лесные культуры

10С	1	20	С	53	20	18	3	2	1	ЕСЛШ	0,8	25	23	23	1								
			С2																				

подлесок: Р РЕДКИЙ

культуры-63 г., состояние ХОРОШЕ

рекреационная характеристика: тип ландшафта ЗАКР.ГОР.СОМКН., класс эстетич. оценки-1, рекреационная оценка-ВЫСОКАЯ,
 класс устойчивости-1, проходимость-ХОРОШАЯ, просматриваемость-ХОРОШАЯ, стадия дигрессии -1
 ПОЛНОТА НЕРАВНОМЕРНАЯ,

12 ,7 8ИВД2Б

	1	3	ИВД	10	3	2	1	1	3	ЕУРШ	0,6	1	1	1									
			Б							С3													

подлесок: ИВК СРЕДНИЙ

0 <

Копия
 ЗАМ. ДИРЕКТОРА
 ЛЕСНИЦА
 К/Землицы С.А.

Кузов