



УТВЕРЖДАЮ:

Должность: Заместитель председателя
Комитета лесного хозяйства
Московской области
Ф.И.О: А.В. Прокопченко
Дата: 06.04.2018

Акт
лесопатологического обследования № 269

лесных насаждений Клинского лесничества (лесопарка)
Московской области (субъект Российской Федерации)

Способ лесопатологического обследования: **1. Визуальный**
2. Инструментальный

Место проведения

Участковое лесничество	Урочище (дача)	Квартал (кварталы)	Выдел (выделы)	Площадь, га
Поваровское	-	44	1	33,6
Поваровское	-	44	3	1,2
Поваровское	-	44	4	2,6
Поваровское	-	44	7	5,4
Поваровское	-	44	11	1,1

Лесопатологическое обследование проведено на общей площади 43,9 га.

1. Визуальное лесопатологическое обследование.*

Наземное

Дистанционное

1.1. На площади 33,6 га фактическая таксационная характеристика лесного насаждения соответствует (не соответствует) таксационному описанию (нужное подчеркнуть). Причины несоответствия _____

Список участков с выявленными несоответствиями приведён в приложении 1 к настоящему Акту.

1.2. Лесные насаждения с нарушенной и утраченной устойчивостью выявлены на площади _____ га.

Участковое лесничество	Урочище (дача)	Площадь, га		Причина ослабления (гибели)
		с нарушенной устойчивостью	с утраченной устойчивостью	
Поваровское кв.44 вид.1	-	0	0	
Итого:				

Состояние обследованных лесных насаждений приведено в приложениях 1.1-1.4 к Акту в зависимости от метода проведения ЛПО.

1.3. В обследованных лесных участках прогнозируется:

Прогноз	Площадь, га
Ослабление лесных насаждений	
Усыхание лесных насаждений различной степени	
Развитие очагов вредных организмов	

1.4. Обнаружено загрязнение лесного участка отходами и выбросами: промышленными бытовыми

Вид загрязнения	Размеры загрязнения			Объём, кубм	Площадь загрязнения, га
	длина, м	ширина, м	высота, м		

ЗАКЛЮЧЕНИЕ

Оценка текущего санитарного и лесопатологического состояния лесных насаждений, назначенные профилактические мероприятия по защите лесов, агитационные мероприятия:

Санитарное состояние насаждения -удовлетворительное; насаждение-устойчивое.

На площади 3,2 га по состоянию насаждения назначена уборка 100 % неликвидной древесины на основании Приказа Министерства природных ресурсов и экологии РФ от 12.09.2016 № 470

Состав насаждения по данным таксационного описания 6БЗОС1Е

Санитарное состояние насаждения удовлетворительное на площади 22,95 га; насаждение устойчивое.

Лесной участок площадью 3,55 га переведен в земли транспорта в 2011 году, в 2014 году - 3,9 га

С целью предотвращения негативных процессов или снижения ущерба от их воздействия

следует проводить надзор за состоянием насаждения.

Исполнитель работ по проведению лесопатологического обследования:

ФИО Викулин Е.А.

Подпись 

*Раздел включается в акт, в случае проведения лесопатологического обследования визуальным способом.

1. Визуальное лесопатологическое обследование.*

Наземное

Дистанционное

1.1. На площади 1,2 га фактическая таксационная характеристика лесного насаждения **соответствует** (не соответствует) таксационному описанию (нужное подчеркнуть). Причины несоответствия _____

Список участков с выявленными несоответствиями приведён в приложении 1 к настоящему Акту.

1.2. Лесные насаждения с нарушенной и утраченной устойчивостью выявлены на площади _____ га.

Участковое лесничество	Урочище (дача)	Площадь, га		Причина ослабления (гибели)
		с нарушенной устойчивостью	с утраченной устойчивостью	
Поваровское кв.44 выд.3	-	0	0	
Итого:				

Состояние обследованных лесных насаждений приведено в приложениях 1.1-1.4 к Акту в зависимости от метода проведения ЛПО.

1.3. В обследованных лесных участках прогнозируется:

Прогноз	Площадь, га
Ослабление лесных насаждений	
Усыхание лесных насаждений различной степени	
Развитие очагов вредных организмов	

1.4. Обнаружено загрязнение лесного участка отходами и выбросами: промышленными
бытовыми

Вид загрязнения	Размеры загрязнения			Объём, кубм	Площадь загрязнения, га
	длина, м	ширина, м	высота, м		

ЗАКЛЮЧЕНИЕ

Оценка текущего санитарного и лесопатологического состояния лесных насаждений, назначенные профилактические мероприятия по защите лесов, агитационные мероприятия:

Санитарное состояние насаждения -удовлетворительное; насаждение-устойчивое.

На площади 0,1 га по состоянию насаждения назначена уборка 100 % неликвидной древесины на основании Приказа Министерства природных ресурсов и экологии РФ от 12.09.2016 № 470

Состав насаждения по данным таксационного описания 6ЕЗБ10С

Санитарное состояние насаждения удовлетворительное на площади 1,1 га; насаждение устойчивое.

Лесной участок площадью 0,6 га переведен в земли транспорта в 2011 году, в 2014 году - 0,5 га

С целью предотвращения негативных процессов или снижения ущерба от их воздействия

следует проводить надзор за состоянием насаждения.

Исполнитель работ по проведению лесопатологического обследования:

ФИО Викулин Е.А.

Подпись _____



*Раздел включается в акт, в случае проведения лесопатологического обследования визуальным способом.

1. Визуальное лесопатологическое обследование.*Наземное Дистанционное

1.1. На площади 2,6 га фактическая таксационная характеристика лесного насаждения **соответствует** (не соответствует) таксационному описанию (нужное подчеркнуть). Причины несоответствия _____

Список участков с выявленными несоответствиями приведён в приложении 1 к настоящему Акту.

1.2. Лесные насаждения с нарушенной и утраченной устойчивостью выявлены на площади _____ га.

Участковое лесничество	Урочище (дача)	Площадь, га		Причина ослабления (гибели)
		с нарушенной устойчивостью	с утраченной устойчивостью	
Поваровское кв.44 выд.4	-	0	0	
Итого:				

Состояние обследованных лесных насаждений приведено в приложениях 1.1-1.4 к Акту в зависимости от метода проведения ЛПО.

1.3. В обследованных лесных участках прогнозируется:

Прогноз	Площадь, га
Ослабление лесных насаждений	
Усыхание лесных насаждений различной степени	
Развитие очагов вредных организмов	

1.4. Обнаружено загрязнение лесного участка отходами и выбросами: промышленными
бытовыми

Вид загрязнения	Размеры загрязнения			Объём, кубм	Площадь загрязнения, га
	длина, м	ширина, м	высота, м		

ЗАКЛЮЧЕНИЕ

Оценка текущего санитарного и лесопатологического состояния лесных насаждений, назначенные профилактические мероприятия по защите лесов, агитационные мероприятия:

Санитарное состояние насаждения -удовлетворительное; насаждение-устойчивое.

На площади 0,1 га по состоянию насаждения назначена уборка 100 % неликвидной древесины на основании Приказа Министерства природных ресурсов и экологии РФ от 12.09.2016 № 470

Состав насаждения по данным таксационного описания 4Б3ОС2Е1Е+Б+ОС

Санитарное состояние насаждения удовлетворительное на площади 2,5 га; насаждение устойчивое.

С целью предотвращения негативных процессов или снижения ущерба от их воздействия

следует проводить надзор за состоянием насаждения.

Исполнитель работ по проведению лесопатологического обследования:

ФИО Викулин Е.А.

Подпись _____



*Раздел включается в акт, в случае проведения лесопатологического обследования визуальным способом.

1. Визуальное лесопатологическое обследование.*

Наземное

Дистанционное

1.1. На площади _____ 5,4 _____ га фактическая таксационная характеристика лесного насаждения **соответствует** (не соответствует) таксационному описанию (нужное подчеркнуть). Причины несоответствия _____

Список участков с выявленными несоответствиями приведён в приложении 1 к настоящему Акту.

1.2. Лесные насаждения с нарушенной и утраченной устойчивостью выявлены на площади _____ га.

Участковое лесничество	Урочище (дача)	Площадь, га		Причина ослабления (гибели)
		с нарушенной устойчивостью	с утраченной устойчивостью	
Поваровское кв.44 выд.7	-	0	0	
Итого:				

Состояние обследованных лесных насаждений приведено в приложениях 1.1-1.4 к Акту в зависимости от метода проведения ЛПО.

1.3. В обследованных лесных участках прогнозируется:

Прогноз	Площадь, га
Ослабление лесных насаждений	
Усыхание лесных насаждений различной степени	
Развитие очагов вредных организмов	

1.4. Обнаружено загрязнение лесного участка отходами и выбросами: промышленными
бытовыми

Вид загрязнения	Размеры загрязнения			Объём, кубм	Площадь загрязнения, га
	длина, м	ширина, м	высота, м		

ЗАКЛЮЧЕНИЕ

Оценка текущего санитарного и лесопатологического состояния лесных насаждений, назначенные профилактические мероприятия по защите лесов, агитационные мероприятия:

Санитарное состояние насаждения -удовлетворительное; насаждение-устойчивое.

На площади 0,7 га по состоянию насаждения назначена уборка 100 % неликвидной древесины на основании

Приказа Министерства природных ресурсов и экологии РФ от 12.09.2016 № 470

Состав насаждения по данным таксационного описания 7ЕЗБ

Санитарное состояние насаждения удовлетворительное на площади 3,28 га; насаждение устойчивое.

Лесной участок площадью 1,1 га переведен в земли транспорта в 2011 году, в 2014 году - 0,32 га

С целью предотвращения негативных процессов или снижения ущерба от их воздействия

следует проводить надзор за состоянием насаждения.

Исполнитель работ по проведению лесопатологического обследования:

ФИО _____ Викулин Е.А. _____

Подпись _____ 

*Раздел включается в акт, в случае проведения лесопатологического обследования визуальным способом.

1. Визуальное лесопатологическое обследование.*

Наземное

Дистанционное

1.1. На площади _____ 1,1 _____ га фактическая таксационная характеристика лесного насаждения **соответствует** (не соответствует) таксационному описанию (нужное подчеркнуть). Причины несоответствия _____

Список участков с выявленными несоответствиями приведён в приложении 1 к настоящему Акту.

1.2. Лесные насаждения с нарушенной и утраченной устойчивостью выявлены на площади _____ га.

Участковое лесничество	Урочище (дача)	Площадь, га		Причина ослабления (гибели)
		с нарушенной устойчивостью	с утраченной устойчивостью	
Поваровское кв.44 выд.11	-	0	0	
Итого:				

Состояние обследованных лесных насаждений приведено в приложениях 1.1-1.4 к Акту в зависимости от метода проведения ЛПО.

1.3. В обследованных лесных участках прогнозируется:

Прогноз	Площадь, га
Ослабление лесных насаждений	
Усыхание лесных насаждений различной степени	
Развитие очагов вредных организмов	

1.4. Обнаружено загрязнение лесного участка отходами и выбросами: промышленными
бытовыми

Вид загрязнения	Размеры загрязнения			Объём, кубм	Площадь загрязнения, га
	длина, м	ширина, м	высота, м		

ЗАКЛЮЧЕНИЕ

Оценка текущего санитарного и лесопатологического состояния лесных насаждений, назначенные профилактические мероприятия по защите лесов, агитационные мероприятия:

Санитарное состояние насаждения -удовлетворительное; насаждение-устойчивое.

На площади 0,1 га по состоянию насаждения назначена уборка 100 % неликвидной древесины на основании

Приказа Министерства природных ресурсов и экологии РФ от 12.09.2016 № 470

Состав насаждения по данным таксационного описания 9Б1С

Санитарное состояние насаждения удовлетворительное на площади 0,23 га; насаждение устойчивое.

Лесной участок площадью 0,77 га переведен в земли транспорта в 2011 году.

С целью предотвращения негативных процессов или снижения ущерба от их воздействия

следует проводить надзор за состоянием насаждения.

Исполнитель работ по проведению лесопатологического обследования:

ФИО _____ Викулин Е.А. _____

Подпись _____ 

*Раздел включается в акт, в случае проведения лесопатологического обследования визуальным способом.

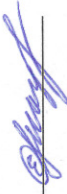
1	2	3	4	5	6	7	8	9	10	11	12	13	14	15	16	17	18	19	20	21	22	23	24	25	26	27	28	30	31	32	33	34	35	
44	7	5,4	защитные	1 и 2 пояс зон сан.охр.водонст.	4	0,7	7ЕЗБ	Всего	49	20	18	ЕЧРШ	0,8	1	320	-	-	-	-	-	-	-	-	-	-	-	-	-	-	-	-	-	УНД	0,7
								Б	-	-	-	-	-	-	-	-	-	-	-	-	-	-	-	-	-	-	-	-	-	-	-	-		
								Всего	50	14	10	СФ	0,7	4	100	-	-	-	-	-	-	-	-	-	-	-	-	-	-	-	-	-	УНД	0,1
44	11	1,1	защитные	1 и 2 пояс зон сан.охр.водонст.	5	0,1	9Б1С	Б	-	-	-	-	-	-	-	-	-	-	-	-	-	-	-	-	-	-	-	-	-	-	-	-		
								С	-	-	-	-	-	-	-	-	-	-	-	-	-	-	-	-	-	-	-	-	-	-	-	-		

Показатели, не соответствующие таксационному описанию отмечаются «*».

Исполнитель работ по проведению лесопатологического обследования:

ФИО Викулин Е.А.

Подпись



Дата составления документа

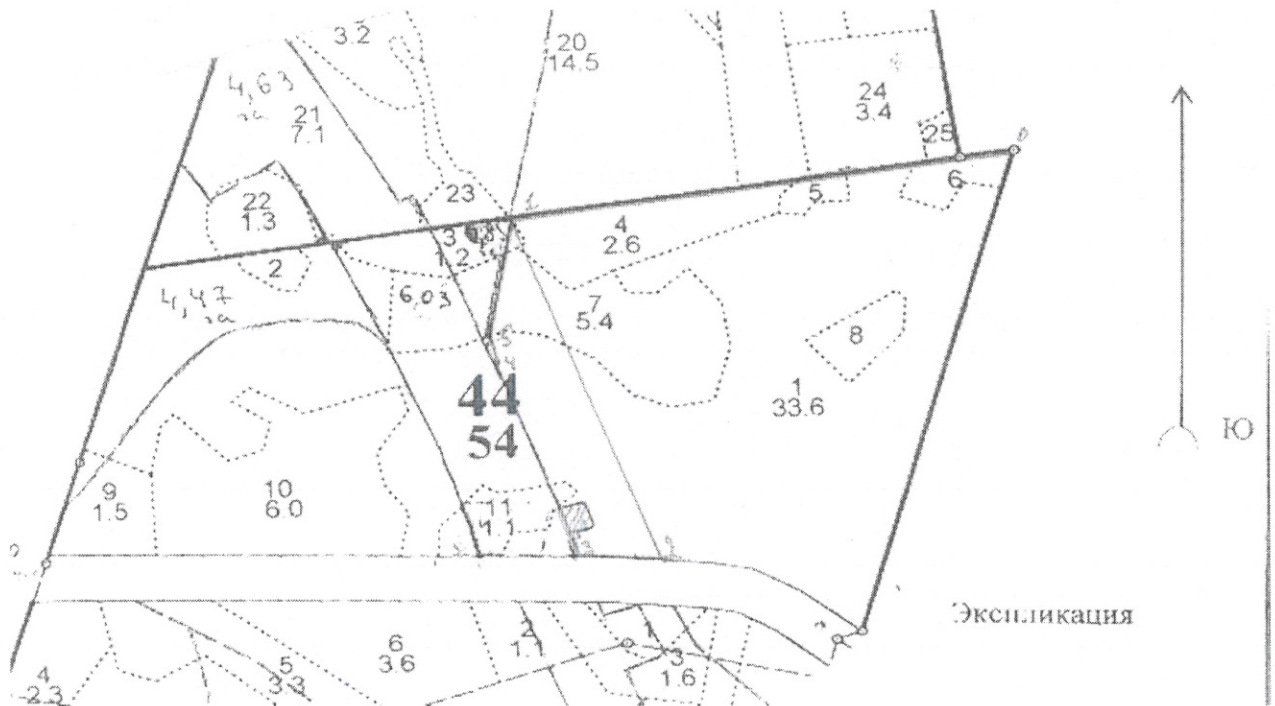
04.04.2018

Телефон

84962426942

Абрис участка

М 1:10000



Номер выдела	Ленты (круговой площадки) перечёта				
	№ ленты (площадки)	длина, м	ширина, м	радиус, м	площадь, га

Номера точек	Координаты	Азимут	Длина, м

Условные обозначения: _____ граница выдела

Исполнитель работ по проведению лесопатологического обследования:

ФИО Викулин Е.А.

Подпись 

Дата составления документа 04.04.2018

Телефон 84962426942

Лесничество ПОВАРОВСКОЕ

Категория зашитности 1 И 2 ПОЯС ЗОН САНИТ. ОХР. ВОДОИСТ

Квартал 44

N	Пло-	Состав	Подрост	по: Я	Вы-	Эле-	Гвоз-	Вы-	Ди:	Кл:	Гр:	Бо:	Тип	Полн:	Запас	сырораств.	Кл:	Запас	на	выделе,	дес.	МЗ	
	щадь	лесосек	лесосек	посков	посков	мент:	со-	мент:	со-	ам:	с:	па:	ни:	леса	Сумм:	на	обшир:	в	т.ч.:	хо-	ни-	Хозяйственные:	
	га	га	га	га	га	га	га	га	га	га	га	га	га	га	га	га	га	га	га	га	га	га	га
1	2	3	4	5	6	7	8	9	10	11	12	13	14	15	16	17	18	19	20	21	22	23	24

ПРОВЕДЕНИЕ Х/М РЕНТАБЕЛЬНО

8	8	9E1B	1	26	E	90	26	30	5	3	1	ЕЧРШ	0,6	32	26	23	1						
												СЗ											

подрост: 10Е (25) 4,0 м, 1,0 тыс. шт./га
 подлесок: Р КРЛ РЕДКИЙ
 селекционная оценка: НОРМАЛЬНЫЕ

9	1,5	6B30C1E	1	21	B	45	21	18	5	2	1	ЕЧРШ	0,8	19	29	17	2						
												СЗ											

подрост: 10Е (20) 3,0 м, 3,0 тыс. шт./га
 подлесок: Р КРЛ РЕДКИЙ
 ПРОВЕДЕНИЕ Х/М БЕЗУВЕТЧНО

10	6,0	8B20LC	1	20	B	45	20	18	5	2	1	ЕЧРШ	0,6	14	84	67							
												СЗ											

подрост: 10Е (20) 3,0 м, 3,0 тыс. шт./га
 подлесок: Р КРЛ РЕДКИЙ
 ПРОВЕДЕНИЕ Х/М БЕЗУВЕТЧНО

11	1,1	9B1C	1	14	B	50	14	10	5	2	4	ССФ	0,7	10	11	10							
												А5											

3 ПРОСЕКА КВАРТАЛЬНАЯ
 ширина 4,0 м, протяженность 0,6 км, ЗАРОСЛАЯ
 ширина 4,0 м, протяженность 1,1 км, ЧИСТАЯ

Итого по кварталу	54,0																						
-------------------	------	--	--	--	--	--	--	--	--	--	--	--	--	--	--	--	--	--	--	--	--	--	--

по составяющим городам

С	1199																						
Е	265																						
Б	653																						
ОС	263																						
ОЛС	17																						

Вывудка 2013г. - 0,0436ч
 Вывудка 2014г. - 0,0011ч
 Вывудка в зимне
 мероприятия 2014г. - 0,0447ч
 0,1353ч

Вывудка в зимне
 мероприятия 2014г. - 0,0447ч
 0,1353ч



Handwritten signature