



УТВЕРЖДАЮ:

Должность: Заместитель председателя  
Комитета лесного хозяйства  
Московской области

Ф.И.О: А.В. Прокопченко

Дата: 03.03.2017

**Акт**  
лесопатологического обследования № 254

лесных насаждений Сергиево-Посадское лесничества (лесопарка)  
Московской области (субъект Российской Федерации)

Способ лесопатологического обследования: 1. Визуальный   
2. Инструментальный

**Место проведения**

Участковое лесничество	Урочище (дача)	Квартал (кварталы)	Выдел (выделы)	Площадь, га
Хомяковское		42	1	6
			15	2,5

Лесопатологическое обследование проведено на общей площади 8,5 га.

**1. Визуальное лесопатологическое обследование.\***Наземное Дистанционное 

1.1. На площади 6 га фактическая таксационная характеристика лесного насаждения **соответствует** (не соответствует) таксационному описанию (нужное подчеркнуть). Причины несоответствия \_\_\_\_\_

Список участков с выявленными несоответствиями приведён в приложении 1 к настоящему Акту.

1.2. Лесные насаждения с нарушенной и утраченной устойчивостью выявлены на площади (га): -

Участковое лесничество	Урочище (дача)	Площадь, га		Причина ослабления (гибели)
		с нарушенной устойчивостью	с утраченной устойчивостью	
Хомяковское	-	0	0	-
-	-	-	-	-
-	-	-	-	-
-	-	-	-	-
Итого:		-	-	-

Состояние обследованных лесных насаждений приведено в приложениях 1.1-1.4 к Акту в зависимости от метода проведения ЛПО.

1.3. В обследованных лесных участках прогнозируется:

Прогноз	Площадь, га
Ослабление лесных насаждений	-
Усыхание лесных насаждений различной степени	-
Развитие очагов вредных организмов	2,6

1.4. Обнаружено загрязнение лесного участка отходами и выбросами: промышленными   
бытовыми

Вид загрязнения	Размеры загрязнения			Объём, кубм	Площадь загрязнения, га
	длина, м	ширина, м	высота, м		
-	-	-	-	-	-
-	-	-	-	-	-

**ЗАКЛЮЧЕНИЕ**

Оценка текущего санитарного и лесопатологического состояния лесных насаждений, назначенные профилактические мероприятия по защите лесов, агитационные мероприятия:

*Состояние насаждения - удовлетворительное. Насаждение - устойчивое.*

*Состав насаждения по таксационному описанию: 4Ос3Б1Олс2Е+Дн*

*В насаждении присутствуют: ветровал (821), бурелом (822)*

*По состоянию насаждения назначается уборка 100% неликвидной древесины на площади 2,6 га на основании п.42 приказа № 470 Минприроды РФ от 12.09.2016*

Исполнитель работ по проведению лесопатологического обследования:

ФИО Медведев М.В.

Подпись 

**1. Визуальное лесопатологическое обследование.\***Наземное Дистанционное 

1.1. На площади 2,5 га фактическая таксационная характеристика лесного насаждения **соответствует** (не соответствует) таксационному описанию (нужное подчеркнуть). Причины несоответствия \_\_\_\_\_

Список участков с выявленными несоответствиями приведён в приложении 1 к настоящему Акту.

1.2. Лесные насаждения с нарушенной и утраченной устойчивостью выявлены на площади (га): -

Участковое лесничество	Урочище (дача)	Площадь, га		Причина ослабления (гибели)
		с нарушенной устойчивостью	с утраченной устойчивостью	
Хомяковское	-	0	0	-
-	-	-	-	-
-	-	-	-	-
-	-	-	-	-
Итого:		-	-	-

Состояние обследованных лесных насаждений приведено в приложениях 1.1-1.4 к Акту в зависимости от метода проведения ЛПО.

1.3. В обследованных лесных участках прогнозируется:

Прогноз	Площадь, га
Ослабление лесных насаждений	-
Усыхание лесных насаждений различной степени	-
Развитие очагов вредных организмов	1,1

1.4. Обнаружено загрязнение лесного участка отходами и выбросами: промышленными   
бытовыми

Вид загрязнения	Размеры загрязнения			Объём, кубм	Площадь загрязнения, га
	длина, м	ширина, м	высота, м		
-	-	-	-	-	-
-	-	-	-	-	-

**ЗАКЛЮЧЕНИЕ**

Оценка текущего санитарного и лесопатологического состояния лесных насаждений, назначенные профилактические мероприятия по защите лесов, агитационные мероприятия:

Состояние насаждения - удовлетворительное. Насаждение - устойчивое.

Состав насаждения по таксационному описанию: 7Ос1Б1Е1Олс

В насаждении присутствуют: ветровал (821), бурелом (822)

По состоянию насаждения назначается уборка 100% неликвидной древесины на площади 1,1 га на основании п.42 приказа № 470 Минприроды РФ от 12.09.2016

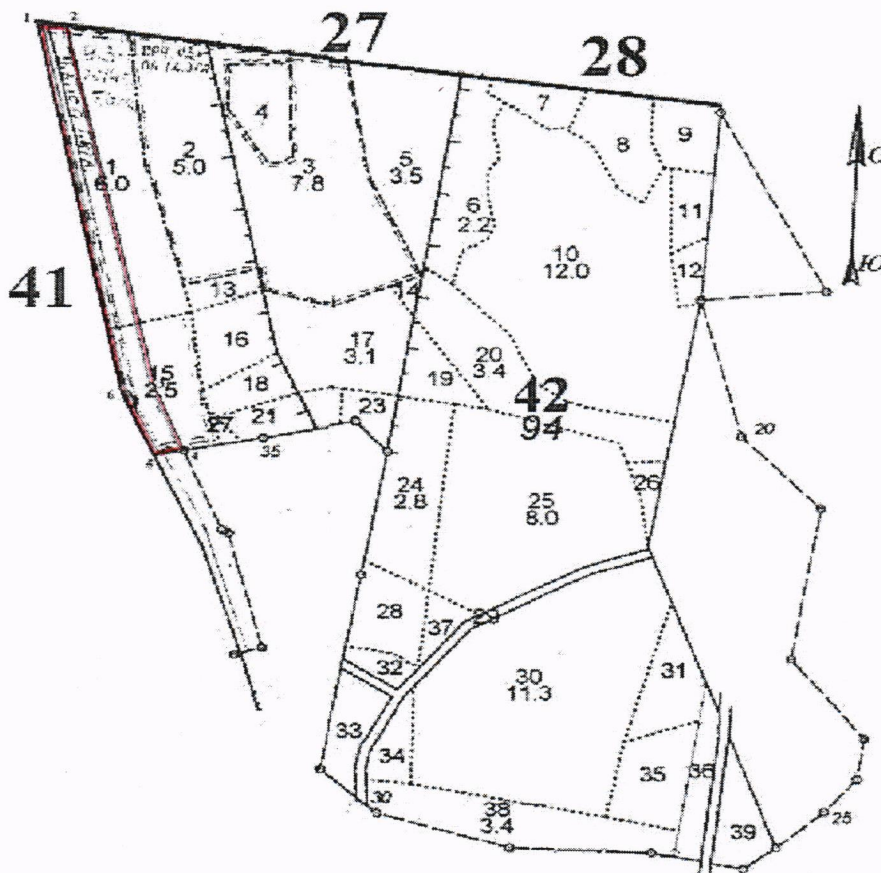
Исполнитель работ по проведению лесопатологического обследования:

ФИО Медведев М.В.

Подпись \_\_\_\_\_

\*Раздел включается в акт, в случае проведения лесопатологического обследования визуальным способом.

Абрис участка



Номер выдела	Ленты (круговой площадки) перечёта				
	№ ленты (площадки)	длина, м	ширина, м	радиус, м	площадь, га

Номера точек	Координаты	Румбы линий	Длина, м

Условные обозначения: \_\_\_\_\_

Исполнитель работ по проведению лесопатологического обследования:

ФИО Медведев М.В.

Подпись *Медв*

Дата составления документа 01.03.2017.

Телефон (495) 280-79-82