



УТВЕРЖДАЮ:

Должность: Заместитель председателя
Комитета лесного хозяйства
Московской области
Ф.И.О.: А.В.Прокопченко
Дата: 06.04.2018

Акт

лесопатологического обследования № 251
лесных насаждений Клинского лесничества(лесопарка)
Московская область (субъект Российской Федерации)

Способ лесопатологического обследования:

1. Визуальный

2. Инструментальный

Место проведения:

Участковое лесничество	Урочище (дача)	Квартал (кварталы)	Выдел (выделы)	Площадь, га
Краснополянское	-	154	18	6,2
Краснополянское	-	154	19	1,3
Краснополянское	-	154	21	1,2

Лесопатологическое обследование проведено на общей площади 8,7 га.

1. Визуальное лесопатологическое обследование.*

Наземное

Дистанционное

1.1. На площади 6,2 га фактическая таксационная характеристика лесного насаждения соответствует (не соответствует) таксационному описанию (нужное подчеркнуть). Причины несоответствия _____

Список участков с выявленными несоответствиями приведён в приложении 1 к настоящему Акту.

1.2. Лесные насаждения с нарушенной и утраченной устойчивостью выявлены на площади _____ га.

Участковое лесничество	Урочище (дача)	Площадь, га		Причина ослабления (гибели)
		с нарушенной устойчивостью	с утраченной устойчивостью	
Краснополянское кв. 154 в 18	-	0	0	
Итого:				

Состояние обследованных лесных насаждений приведено в приложениях 1.1-1.4 к Акту в зависимости от метода проведения ЛПО.

1.3. В обследованных лесных участках прогнозируется:

Прогноз	Площадь, га
Ослабление лесных насаждений	
Усыхание лесных насаждений различной степени	
Развитие очагов вредных организмов	

1.4. Обнаружено загрязнение лесного участка отходами и выбросами: промышленными
бытовыми

Вид загрязнения	Размеры загрязнения			Объём, кубм	Площадь загрязнения, га
	длина, м	ширина, м	высота, м		

ЗАКЛЮЧЕНИЕ

Оценка текущего санитарного и лесопатологического состояния лесных насаждений, назначенные профилактические мероприятия по защите лесов, агитационные мероприятия:

На площади 0,8 га санитарное состояние насаждения -удовлетворительное; насаждение устойчивое.

На площади 0,8 га по состоянию насаждения назначена уборка неликвидной древесины на основании Приказа Министерства природных ресурсов и экологии РФ от 12.09.2016 № 470

Состав насаждения по данным таксационного описания 9Б1ОС

На площади 5,4 га санитарное состояние насаждения удовлетворительное; насаждение устойчивое.

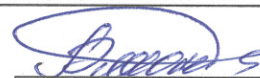
С целью предотвращения негативных процессов или снижения ущерба от их воздействия следует проводить надзор за состоянием насаждения.

Состав насаждения по данным таксационного описания 9Б1ОС

Исполнитель работ по проведению лесопатологического обследования:

ФИО Блохин А.В.

Подпись



*Раздел включается в акт, в случае проведения лесопатологического обследования визуальным способом.

1. Визуальное лесопатологическое обследование.*

Наземное

Дистанционное

1.1. На площади 1,3 га фактическая таксационная характеристика лесного насаждения **соответствует** (не соответствует) таксационному описанию (нужное подчеркнуть). Причины несоответствия _____

Список участков с выявленными несоответствиями приведён в приложении 1 к настоящему Акту.

1.2. Лесные насаждения с нарушенной и утраченной устойчивостью выявлены на площади _____ га.

Участковое лесничество	Урочище (дача)	Площадь, га		Причина ослабления (гибели)
		с нарушенной устойчивостью	с утраченной устойчивостью	
Краснополянское кв. 154 в 19	-	0	0	
Итого:				

Состояние обследованных лесных насаждений приведено в приложениях 1.1-1.4 к Акту в зависимости от метода проведения ЛПО.

1.3. В обследованных лесных участках прогнозируется:

Прогноз	Площадь, га
Ослабление лесных насаждений	
Усыхание лесных насаждений различной степени	
Развитие очагов вредных организмов	

1.4. Обнаружено загрязнение лесного участка отходами и выбросами: промышленными
бытовыми

Вид загрязнения	Размеры загрязнения			Объём, кубм	Площадь загрязнения, га
	длина, м	ширина, м	высота, м		

ЗАКЛЮЧЕНИЕ

Оценка текущего санитарного и лесопатологического состояния лесных насаждений, назначенные профилактические мероприятия по защите лесов, агитационные мероприятия:

На площади 0,3 га санитарное состояние насаждения -удовлетворительное; насаждение устойчивое.

На площади 0,3 га по состоянию насаждения назначена уборка неликвидной древесины на основании

Приказа Министерства природных ресурсов и экологии РФ от 12.09.2016 № 470

Состав насаждения по данным таксационного описания 5ЕЗБ2ОС

На площади 1,0 га санитарное состояние насаждения удовлетворительное; насаждение устойчивое.

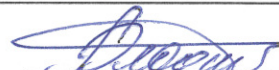
С целью предотвращения негативных процессов или снижения ущерба от их воздействия

следует проводить надзор за состоянием насаждения.

Исполнитель работ по проведению лесопатологического обследования:

ФИО Блохин А.В.

Подпись



*Раздел включается в акт, в случае проведения лесопатологического обследования визуальным способом.

1. Визуальное лесопатологическое обследование.*

Наземное

Дистанционное

1.1. На площади _____ 1,2 _____ га фактическая таксационная характеристика лесного насаждения **соответствует** (не соответствует) таксационному описанию (нужное подчеркнуть). Причины несоответствия _____

Список участков с выявленными несоответствиями приведён в приложении 1 к настоящему Акту.

1.2. Лесные насаждения с нарушенной и утраченной устойчивостью выявлены на площади _____ га.

Участковое лесничество	Урочище (дача)	Площадь, га		Причина ослабления (гибели)
		с нарушенной устойчивостью	с утраченной устойчивостью	
Краснополянское кв. 154 в 21	-	0	0	
Итого:				

Состояние обследованных лесных насаждений приведено в приложениях 1.1-1.4 к Акту в зависимости от метода проведения ЛПО.

1.3. В обследованных лесных участках прогнозируется:

Прогноз	Площадь, га
Ослабление лесных насаждений	
Усыхание лесных насаждений различной степени	
Развитие очагов вредных организмов	

1.4. Обнаружено загрязнение лесного участка отходами и выбросами: промышленными
бытовыми

Вид загрязнения	Размеры загрязнения			Объём, кубм	Площадь загрязнения, га
	длина, м	ширина, м	высота, м		

ЗАКЛЮЧЕНИЕ

Оценка текущего санитарного и лесопатологического состояния лесных насаждений, назначенные профилактические мероприятия по защите лесов, агитационные мероприятия:

На площади 0,4 га санитарное состояние насаждения -удовлетворительное; насаждение устойчивое.

На площади 0,4 га по состоянию насаждения назначена уборка неликвидной древесины на основании

Приказа Министерства природных ресурсов и экологии РФ от 12.09.2016 № 470

Состав насаждения по данным таксационного описания 5ЕЗБ2ОС

На площади 0,8 га санитарное состояние насаждения удовлетворительное; насаждение устойчивое.

С целью предотвращения негативных процессов или снижения ущерба от их воздействия

следует проводить надзор за состоянием насаждения.

Исполнитель работ по проведению лесопатологического обследования:

ФИО _____ Блохин А.В. _____

Подпись _____



*Раздел включается в акт, в случае проведения лесопатологического обследования визуальным способом.

Октябрь
(месяц)

Результаты проведения лесопатологического обследования лесных насаждений за

Субъект Российской Федерации Московская область

Лесничество (лесопарк) Клинское

Участковое лесничество Краснополянское

Урочище (лесная дача)

1	2	3	4	5	6	7	Таксационная характеристика лесного насаждения										Распределение деревьев по категориям состояния, % от запаса										30	31	32	33	34	35		
							8	9	10	11	12	13	14	15	16	17	18	19	20	21	22	23	24	25	26	27							28	
Номер квартала	Номер выдела	Площадь выдела, га	Лесное назначение лесов	Категория защитных лесов	Номер лесопатологического выдела	Площадь лесопатологического выдела, га	состав	попада	возраст	средняя высота, м	средний диаметр, см	тип леса	полнота	бонитет	запас, куб. м/га	Число деревьев на пробе, шт.	без признаков ослабления	ослабленные	сильно ослабленные	умыхающие	свежий сухой	старый сухой	свежий ветровал	старый ветровал	свежий бурелом	старый бурелом	аварийные деревья	Признаки повреждения деревьев	Доля повреждённых деревьев, %	Причина ослабления, повреждения	Подлежит рубке, %	вид	Назначенные мероприятия	
154	18	6,2	защитные	1 и 2 пояс зон сан.охран.водноств.	1	0,8	9Б10С	Всего	85	24	20	ЕСЛШ	0,6	2	190	-	-	-	-	-	-	-	-	-	-	-	-	-	-	-	-	-	УНД	0,8
154	19	1,3	защитные	1 и 2 пояс зон сан.охран.водноств.	1	0,3	5ЕЗВ20С	Всего	65	23	24	ЕСЛШ	0,8	1	360	-	-	-	-	-	-	-	-	-	-	-	-	-	-	-	-	-	УНД	0,3
154	21	1,2	защитные	1 и 2 пояс зон сан.охран.водноств.	1	0,4	5ЕЗВ20С	Всего	75	25	24	ЕСЛШ	0,7	1	360	-	-	-	-	-	-	-	-	-	-	-	-	-	-	-	-	-	УНД	0,4

Показатели, не соответствующие таксационному описанию отмечаются (*).
Исполнитель работ по проведению лесопатологического обследования:

ФИО Блохин А.В.

Подпись



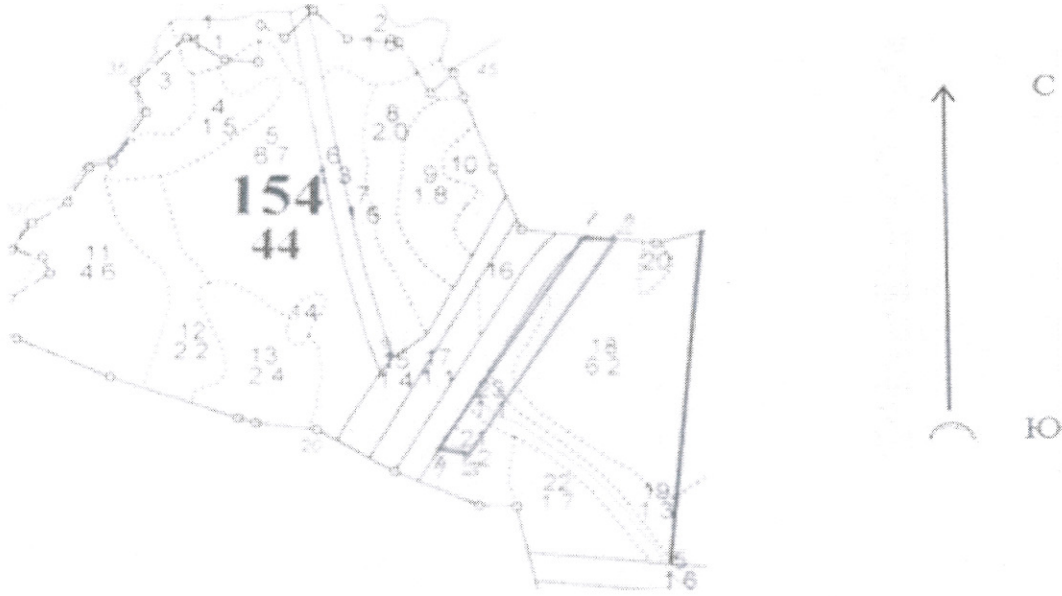
Дата составления документа 04.04.2018

Телефон 84962426942

Абрис участка

М 1:10000

B.18 – 0,8 га
B.19 – 0,3 га
B.21 – 0,4 га



Номер выдела	Ленты (круговой площадки) перечёта				
	№ ленты (площадки)	длина, м	ширина, м	радиус, м	площадь, га

Номера точек	Координаты	Азимут	Длина, м

Условные обозначения: _____ граница выдела

Исполнитель работ по проведению лесопатологического обследования:

ФИО Блохин А.В.

Подпись *Блохин А.В.*

Дата составления документа 04.04.2018 Телефон 84962426942

Лесничество КРАСНОПОЛЯНСКОЕ

Категория защитности 1 И 2 ПОЯС ЗОН САНИТ. ОХР. ВОДОЙСТ

Квартал 154

Н	Шло-	Состав. Подрост, по:	Я: Вл-Эле	Воз-Вн	Ли	Кл: Го-Во	Тип	Полн: Запас	спрораст	: Кл: Запас	на выделе, дес. МЗ													
вы-	шадь,	остек покров, поч.	со-мена	ва, ре-	льс	ва, ре-	льс	ва, ре-	льс	ва, ре-	льс													
де-	га	ости выдела. Омлет:	ле	ка о порослевом	у-г-	са	ст	ла	ел	но-во-ле														
ла	га	происх. Наимен. Кат.	бу-	ег. невалес. земель	С-Са	Хар. лесных культур	па-те	ка-	д	ка-														
		Кадастров. оценка																						
1	2	3	4	5	6	7	8	9	10	11	12	13	14	15	16	17	18	19	20	21	22	23	24	
12	2, 2	10Е+В+ОС	1	22	Б	70	22	24	4	2	1	ЕСЛШ	0,7	28	62	62	2							

ЗАГРЯЗНЕНИЕ БЫТОВЫМИ ОТХОДАМИ

13	2, 4	50С2БЗЕ+Д	1	23	ОС	55	22	24	6	4	2	ЕСЛШ	0,7	23	55	27	4							
						Б	60	24	26			С2				11	2							
						Б	70	24	26							17	1							

подрост: 10Е (20) 2,0 м, 3,0 клас. шт./га
 подлесок: Р Ж СРЕДНИЙ
 повреждение ФИТОВРЕДИТЕЛИ, ОСИНА СИЛЬНАЯ ПОВРЕЖДЕННОСТЬ, ЛОЖНЫЙ ТРУТОВИК
 СОСТАВ НЕОДНОРОДНЫЙ, ПОЛНОТА НЕРАВНОМЕРНАЯ, РАЗМЕЩЕНИЕ ПОДРОСТА ГРУП. БОНИТЕТ ВАРЬИРУЕТ, ЗАГРЯЗНЕНИЕ БЫТОВЫМИ ОТХОДАМИ,
 ПЛОЩАДЬ ЗАХЛАМЛЕНА, ПРОВЕДЕНИЕ Х/М БЕЗУВРЕЧНО

14	2	8ВДЦ1Е	1	10	УВЦ	25	10	8	3	2	3	ЕСЛШ	0,4	3	1	1	4							
						Б	20	12	10			С2				2								
						Б	25	12	10							1								

подлесок: ИВК Ж РЕДКИЙ

15	1, 4	НЕФТЕПРОВОД																						

подрост: 10Е (25) 3,0 м, 3,0 клас. шт./га
 РАЗМЕЩЕНИЕ ПОДРОСТА ГРУП. ЗАГРЯЗНЕНИЕ БЫТОВЫМИ ОТХОДАМИ

16	6	10Б	1	22	Б	70	22	18	7	2	2	ЕСЛШ	0,6	16	10	10								

подрост: 10Е (20) 2,0 м, 2,0 клас. шт./га
 подлесок: ЛШ Р СРЕДНИЙ
 СОСТАВ НЕОДНОРОДНЫЙ, ПОЛНОТА НЕРАВНОМЕРНАЯ, ЗАГРЯЗНЕНИЕ БЫТОВЫМИ ОТХОДАМИ
 селекционная оценка: НОРМАЛЬНЫЕ

17	1, 1	8Е2Б	1	26	Б	95	26	32	5	3	1	ЕСЛШ	0,6	32	35	28	1							
						Б	75	25	24			С2				7	2							

подрост: 10Е (20) 2,0 м, 3,0 клас. шт./га
 подлесок: ЛШ Р СРЕДНИЙ
 СОСТАВ НЕОДНОРОДНЫЙ, ПОЛНОТА НЕРАВНОМЕРНАЯ, ЗАГРЯЗНЕНИЕ БЫТОВЫМИ ОТХОДАМИ
 селекционная оценка: НОРМАЛЬНЫЕ

18	6, 2	9Б1ОС	1	24	Б	85	24	20	9	4	2	ЕСЛШ	0,6	19	118	106	2							
						ОС	75	24	20			С2				12	4							

подрост: 10Е (25) 3,0 м, 3,0 клас. шт./га
 подлесок: Р Ж РЕДКИЙ
 повреждение ВЕТРОВАНОМ, 98 г., БЕРЕЗА, СЛЫБАЯ ПОВРЕЖДЕННОСТЬ повреждение ФИТОВРЕДИТЕЛИ, ОСИНА, СИЛЬНАЯ ПОВРЕЖДЕННОСТЬ,
 ЛОЖНЫЙ ТРУТОВИК
 СОСТАВ НЕОДНОРОДНЫЙ, ПОЛНОТА НЕРАВНОМЕРНАЯ, НАСЫЩЕНИЕ РАЗНОВОЗРАСТНОЕ, РАЗМЕЩЕНИЕ ПОДРОСТА ГРУП., ПЛОЩАДЬ ЗАХЛАМЛЕНА,
 ПРОВЕДЕНИЕ Х/М РЕГЕНЕРАЦИОННО

19	1, 3	5БЗБ2ОС	1	24	Б	65	23	24	4	2	1	ЕСЛШ	0,8	36	47	24	1							
						Б	65	25	24			С2				14	2							

ПРОХОДН. 1 ОЧ.
30%



Лесн
: №
: вы:
: де:
: ла:
: :
: 1

№	Пло- вы- де- ла	Состав ва, осли ка о проеисх. ег.незалес. Хар.лесных Кадастров.	Подрост: 10Е (15) 2,0 м, 2,0 тыс.шт/га	Эле- мент: со- ле- са	Вы- со- та	Воз- ра- ст	Ди- ам: ам: ст	Кл- Гр: с ам: ет:	Бо- во: па: во:	Тип леса	Полн: ота: Сумм:	Запас леса, на	сырораст. лес, общий	выделе, захламлен.	лес.МЗ ас: ре- нич- дин: ва: рн: ста: ро- вида: воз:	Хозяйственные	мероприятия						
1	2	3	4	5	6	7	8	9	10	11	12	13	14	15	16	17	18	19	20	21	22	23	24

9 3

подрост: 10Е (15) 2,0 м, 2,0 тыс.шт/га
повреждение ФИТОВРЕДИТЕЛИ, ОСИНА, СИЛЬНАЯ ПОВРЕЖДЕННОСТЬ, ЛОЖНЫЙ ТРУТОВИК
СОСТАВ НЕОДНОРОДНЫЙ, ПОЛНОТА НЕРАВНОМЕРНАЯ, НАСАЖДЕНИЕ РАЗНОВОЗРАСТНОЕ, РАЗМЕЩЕНИЕ ПОДРОСТА ГРУП., ПЛОЩАДЬ ЗАХЛАМЛЕНА,
ПРОВЕДЕНИЕ Х/М БЕЗУВЕТЧНО

20 , 2 ПОЛЯНА ДЛЯ ОТДЫХА

21	1, 2	5ЕЗВ20С	1	25	Е	75	25	24	4	2	1	ЕСЛШ	0,7	36	43	21	13	9					
----	------	---------	---	----	---	----	----	----	---	---	---	------	-----	----	----	----	----	---	--	--	--	--	--

подлесок: Лщ. ж крл СРЕДНИЙ
повреждение ФИТОВРЕДИТЕЛИ, ОСИНА, СИЛЬНАЯ ПОВРЕЖДЕННОСТЬ, ЛОЖНЫЙ ТРУТОВИК
СОСТАВ НЕОДНОРОДНЫЙ, МЕСТА ДЛЯ КУРЕНИЯ

22	1, 7	7ВЗ0С+Е	1	22	Б	75	23	20	8	3	2	ЕСЛШ	0,6	17	29	20	2	4					
----	------	---------	---	----	---	----	----	----	---	---	---	------	-----	----	----	----	---	---	--	--	--	--	--

подрост: 10Е (35) 4,0 м, 3,0 тыс.шт/га
повреждение ФИТОВРЕДИТЕЛИ, ОСИНА, СИЛЬНАЯ ПОВРЕЖДЕННОСТЬ, ЛОЖНЫЙ ТРУТОВИК
СОСТАВ НЕОДНОРОДНЫЙ, ПОЛНОТА НЕРАВНОМЕРНАЯ, РАЗМЕЩЕНИЕ ПОДРОСТА ГРУП., МЕСТА ДЛЯ КУРЕНИЯ

23 1, 1 ВОЛОГО
НИЗИННОЕ, ОСОКОВОЕ, зарастание 25% ИВА КУСТАРН.

24	1	РЕКА																					
25	1	РУЧЕЙ																					

26	2	ГРАНИЦА ОКРУЖНАЯ																					
27	1	ПРОСЕКА КВАРТАЛЬНАЯ																					

Итого по кварталу
44,0

по составляющим породам	931	25	4	16
Е	507			
В	295			
ОС	125			
ОЛС	3			

РАСЧИСТКА



Handwritten signature