



УТВЕРЖДАЮ:

Должность: Заместитель председателя
Комитета лесного хозяйства
Московской области

Ф.И.О.: А.В.Прокопченко

Дата: 06.04.2018

Акт

лесопатологического обследования № 250

лесных насаждений Клинского лесничества(лесопарка)
Московская область (субъект Российской Федерации)

Способ лесопатологического обследования:

1. Визуальный

2. Инструментальный

Место проведения:

Участковое лесничество	Урочище (дача)	Квартал (кварталы)	Выдел (выделы)	Площадь, га
Краснополянское	-	154	16	0,6
Краснополянское	-	154	17	1,1

Лесопатологическое обследование проведено на общей площади 1,7 га.

1. Визуальное лесопатологическое обследование.*

Наземное

Дистанционное

1.1. На площади _____ 0,6 _____ га фактическая таксационная характеристика лесного насаждения соответствует (не соответствует) таксационному описанию (нужное подчеркнуть). Причины несоответствия _____

Список участков с выявленными несоответствиями приведён в приложении I к настоящему Акту.

1.2. Лесные насаждения с нарушенной и утраченной устойчивостью выявлены на площади _____ га.

Участковое лесничество	Урочище (дача)	Площадь, га		Причина ослабления (гибели)
		с нарушенной устойчивостью	с утраченной устойчивостью	
Краснополянское кв. 154 в 16	-	0	0	
Итого:				

Состояние обследованных лесных насаждений приведено в приложениях 1.1-1.4 к Акту в зависимости от метода проведения ЛПО.

1.3. В обследованных лесных участках прогнозируется:

Прогноз	Площадь, га
Ослабление лесных насаждений	
Усыхание лесных насаждений различной степени	
Развитие очагов вредных организмов	

1.4. Обнаружено загрязнение лесного участка отходами и выбросами: промышленными бытовыми

Вид загрязнения	Размеры загрязнения			Объём, кубм	Площадь загрязнения, га
	длина, м	ширина, м	высота, м		

ЗАКЛЮЧЕНИЕ

Оценка текущего санитарного и лесопатологического состояния лесных насаждений, назначенные профилактические мероприятия по защите лесов, агитационные мероприятия:

На площади 0,6 га санитарное состояние насаждения -удовлетворительное; насаждение-устойчивое.

На площади 0,6 га по состоянию насаждения назначена уборка неликвидной древесины на основании Приказа Министерства природных ресурсов и экологии РФ от 12.09.2016 № 470

Состав насаждения по данным таксационного описания 10Б

Исполнитель работ по проведению лесопатологического обследования:

ФИО _____ Блохин А.В. _____

Подпись _____ 

*Раздел включается в акт, в случае проведения лесопатологического обследования визуальным способом.

1. Визуальное лесопатологическое обследование.*

Наземное

Дистанционное

1.1. На площади _____ 1,1 _____ га фактическая таксационная характеристика лесного насаждения соответствует (не соответствует) таксационному описанию (нужное подчеркнуть). Причины несоответствия _____

Список участков с выявленными несоответствиями приведён в приложении 1 к настоящему Акту.

1.2. Лесные насаждения с нарушенной и утраченной устойчивостью выявлены на площади _____ га.

Участковое лесничество	Урочище (дача)	Площадь, га		Причина ослабления (гибели)
		с нарушенной устойчивостью	с утраченной устойчивостью	
Краснополянское кв. 154 в 17	-	0	0	
Итого:				

Состояние обследованных лесных насаждений приведено в приложениях 1.1-1.4 к Акту в зависимости от метода проведения ЛПО.

1.3. В обследованных лесных участках прогнозируется:

Прогноз	Площадь, га
Ослабление лесных насаждений	
Усыхание лесных насаждений различной степени	
Развитие очагов вредных организмов	

1.4. Обнаружено загрязнение лесного участка отходами и выбросами: промышленными
бытовыми

Вид загрязнения	Размеры загрязнения			Объём, кубм	Площадь загрязнения, га
	длина, м	ширина, м	высота, м		

ЗАКЛЮЧЕНИЕ

Оценка текущего санитарного и лесопатологического состояния лесных насаждений, назначенные профилактические мероприятия по защите лесов, агитационные мероприятия:

На площади 0,9 га санитарное состояние насаждения -удовлетворительное; насаждение устойчивое.

На площади 0,9 га по состоянию насаждения назначена уборка неликвидной древесины на основании

Приказа Министерства природных ресурсов и экологии РФ от 12.09.2016 № 470

Состав насаждения по данным таксационного описания 8Е2Б

На площади 0,2 га санитарное состояние насаждения удовлетворительное; насаждение устойчивое.

С целью предотвращения негативных процессов или снижения ущерба от их воздействия

следует проводить надзор за состоянием насаждения.

Исполнитель работ по проведению лесопатологического обследования:

ФИО _____ Блохин А.В. _____

Подпись _____



*Раздел включается в акт, в случае проведения лесопатологического обследования визуальным способом.

Результаты проведения лесопатологического обследования лесных насаждений за

Субъект Российской Федерации

Московская область

Лесничество (лесопарк)

Клинское

Участковое лесничество

Краснополянское

Урочище (лесная дача)

1	2	3	4	5	6	7	Таксационная характеристика лесного насаждения										Распределение деревьев по категориям состояния, % от запаса										30	31	32	33	34	35
							8	9	10	11	12	13	14	15	16	17	18	19	20	21	22	23	24	25	26	27						
Номер квартала	Номер выдела	Площадь выдела, га	Лесовое назначение лесов	Категория защитных лесов	Номер лесопатологического выдела	Площадь лесопатологического выдела, га	состав	порода	возраст	средняя высота, м	средний диаметр, см	тип леса	полнота	бонитет	запас, куб. м/га	Число деревьев на пробе, шт.	без признаков ослабления	ослабленные	ослабленные	усыхающие	свежий сухостой	свежий ветровал	старый ветровал	свежий бурелом	старый бурелом	аварийные деревья	Признаки повреждения деревьев	Доля повреждённых деревьев, %	Причина ослабления, повреждения	Полжежит рубке, %	вид	Назначены с мероприятия
154	16	0,6	защитные	1 и 2 пояс зон сан.охран.водост.	1	0,6	10Б	Б	70	22	18	ЕСЛШ	0,6	2	160	-	-	-	-	-	-	-	-	-	-	-	-	-	-	-	УНД	0,6
154	17	1,1	защитные	1 и 2 пояс зон сан.охран.водост.	1	0,9	8Е2Б	Б	-	-	-	-	-	-	-	-	-	-	-	-	-	-	-	-	-	-	-	-	-	-	УНД	0,9

Показатели, не соответствующие таксационному описанию отмечаются (*).
Исполнитель работ по проведению лесопатологического обследования:

ФИО Блюхин А.В.

Подпись



Дата составления документа

04.09.2018

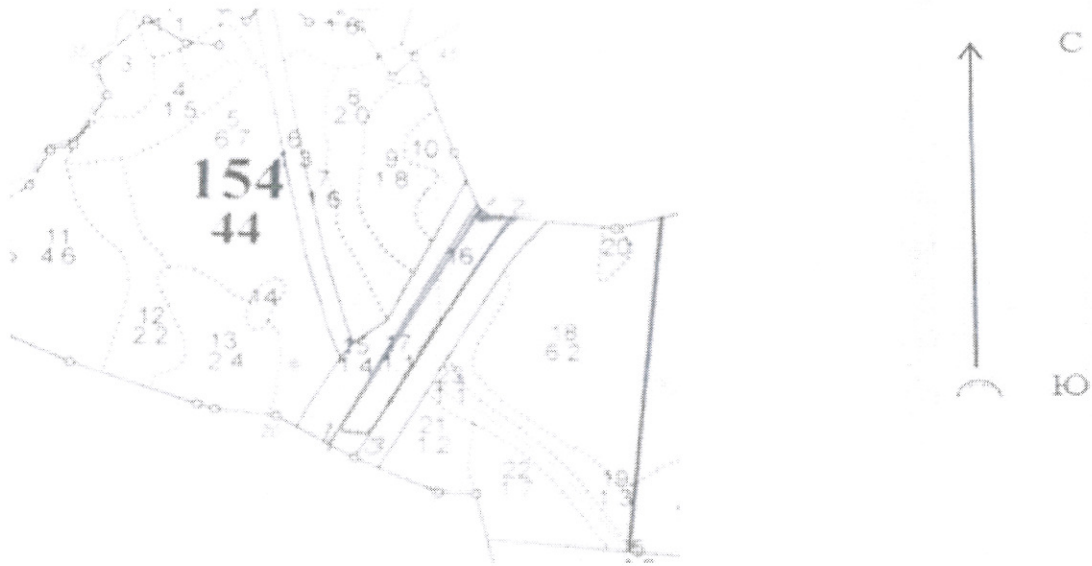
Телефон

84962426942

Абрис участка

М 1:10000

В.16 – 0,6 га
В.17 – 0,9 га



Номер выдела	Ленты (круговой площадки) перечёта				
	№ ленты (площадки)	длина, м	ширина, м	радиус, м	площадь, га

Номера точек	Координаты	Азимут	Длина, м

Условные обозначения: _____ граница выдела

Исполнитель работ по проведению лесопатологического обследования:
ФИО _____ Блохин А.В.

Подпись *Блохин А.В.*

Дата составления документа 04.04.2018 Телефон 84962426942

