
УТВЕРЖДАЮ: _____
Должность: Заместитель
председателя Комитета лесного хозяйства
_____ Московской области
Ф.И.О: А.В. Прокопченко
Дата: 03.03.2017

Акт
лесопатологического обследования № 241

лесных насаждений Сергиево-Посадского лесничества (лесопарка)
Московской области (субъект Российской Федерации)

Способ лесопатологического обследования: 1. Визуальный
2. Инструментальный

Место проведения

Участковое лесничество	Урочище (дача)	Квартал (кварталы)	Выдел (выделы)	Площадь, га
Константиновское		70	23	9,7
Константиновское		70	37	1,7
Итого				11,4

Лесопатологическое обследование проведено на общей площади 11,4 га.

1. Визуальное лесопатологическое обследование.*

Наземное

Дистанционное

1.1. На площади 9,7 га фактическая таксационная характеристика лесного насаждения **соответствует** (не соответствует) таксационному описанию (нужное подчеркнуть). Причины несоответствия _____

Список участков с выявленными несоответствиями приведён в приложении 1 к настоящему Акту.

1.2. Лесные насаждения с нарушенной и утраченной устойчивостью выявлены на площади: _____ га

Участковое лесничество	Урочище (дача)	Площадь, га		Причина ослабления (гибели)
		с нарушенной устойчивостью	с утраченной устойчивостью	
		0	0	
Итого:				

Состояние обследованных лесных насаждений приведено в приложениях 1.1-1.4 к Акту в зависимости от метода проведения ЛПО.

1.3. В обследованных лесных участках прогнозируется:

Прогноз	Площадь, га
Ослабление лесных насаждений	
Усыхание лесных насаждений различной степени	
Развитие очагов вредных организмов	

1.4. Обнаружено загрязнение лесного участка отходами и выбросами: промышленными
бытовыми

Вид загрязнения	Размеры загрязнения			Объём, кубм	Площадь загрязнения, га
	длина, м	ширина, м	высота, м		

ЗАКЛЮЧЕНИЕ

Оценка текущего санитарного и лесопатологического состояния лесных насаждений, назначенные профилактические мероприятия по защите лесов, агитационные мероприятия:

Санитарное состояние насаждения - удовлетворительное; насаждение - устойчивое.

Состав насаждения по данным таксационного описания 4Б2ОС1ОЛС3Е

Присутствует скопление старого ветровала и старого бурелома

По состоянию насаждения рекомендуется проведения:

УНД- "назначается уборка 100% неликвидной древесины" 3,8 га

Исполнитель работ по проведению лесопатологического обследования:

ФИО Петрин А.В.

Подпись 

*Раздел включается в акт, в случае проведения лесопатологического обследования визуальным способом.

1. Визуальное лесопатологическое обследование.*

Наземное

Дистанционное

1.1. На площади 1,7 га фактическая таксационная характеристика лесного насаждения соответствует (не соответствует) таксационному описанию (нужное подчеркнуть). Причины несоответствия _____

Список участков с выявленными несоответствиями приведён в приложении 1 к настоящему Акту.

1.2. Лесные насаждения с нарушенной и утраченной устойчивостью выявлены на площади: _____ га

Участковое лесничество	Урочище (дача)	Площадь, га		Причина ослабления (гибели)
		с нарушенной устойчивостью	с утраченной устойчивостью	
		0	0	
Итого:				

Состояние обследованных лесных насаждений приведено в приложениях 1.1-1.4 к Акту в зависимости от метода проведения ЛПО.

1.3. В обследованных лесных участках прогнозируется:

Прогноз	Площадь, га
Ослабление лесных насаждений	
Усыхание лесных насаждений различной степени	
Развитие очагов вредных организмов	

1.4. Обнаружено загрязнение лесного участка отходами и выбросами: промышленными
бытовыми

Вид загрязнения	Размеры загрязнения			Объём, кубм	Площадь загрязнения, га
	длина, м	ширина, м	высота, м		

ЗАКЛЮЧЕНИЕ

Оценка текущего санитарного и лесопатологического состояния лесных насаждений, назначенные профилактические мероприятия по защите лесов, агитационные мероприятия:

Санитарное состояние насаждения - удовлетворительное; насаждение - устойчивое.

Состав насаждения по данным таксационного описания 4ОС2Б3ОЛС1Е+Д

Присутствует скопление старого ветровала и старого бурелома

По состоянию насаждения рекомендуется проведения:

УНД- "назначается уборка 100% неликвидной древесины" 0,2 га

Исполнитель работ по проведению лесопатологического обследования:

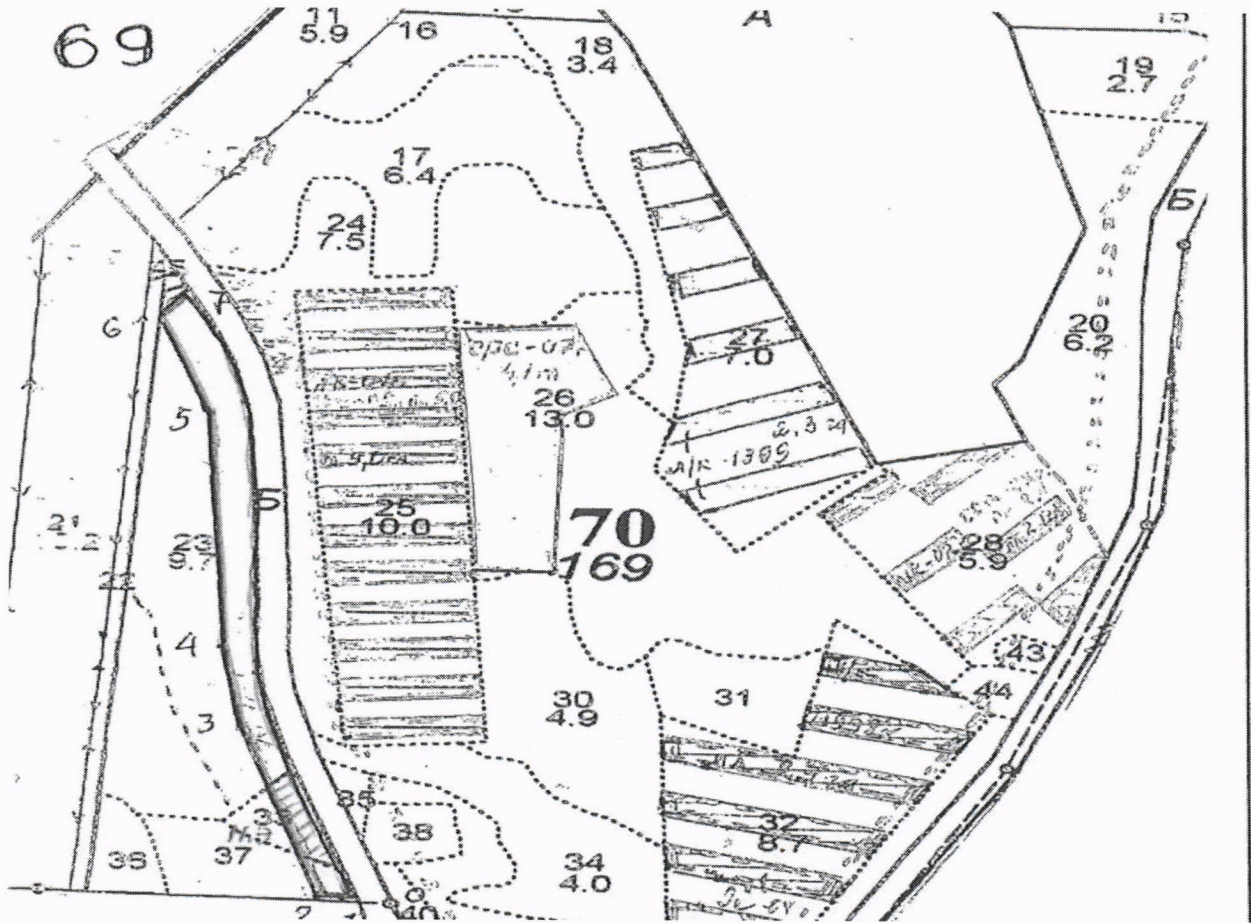
ФИО Петрин А.В.

Подпись 

*Раздел включается в акт, в случае проведения лесопатологического обследования визуальным способом.

Абрис участка

М 1:10 000



Номер выдела	Ленты (круговой площадки) перечёта				
	№ ленты (площадки)	длина, м	ширина, м	радиус, м	площадь, га

Номера точек	Координаты	Румбы линий	Длина, м
0-1		СЗ:87°	30
1-2		СЗ:87°	50
2-3		СЗ:17°	280
3-4		СЗ:05°	100
4-5		СЗ:02°	380
5-6		СЗ:17°	150
6-7		СВ:28°	60
7-1		По дороге	970

Условные обозначения: _____ - граница выдела

Исполнитель работ по проведению лесопатологического обследования:

ФИО Петрин А.В.

Подпись 

Дата составления документа 02.03.2017.

Телефон 8-496-542-92-25