



УТВЕРЖДАЮ:
Должность: Заместитель председателя
Комитета лесного хозяйства
Московской области
Ф.И.О: А.В. Прокопченко
Дата: 03.03.2017

Акт
лесопатологического обследования № 232

лесных насаждений Сергиево-Посадского лесничества (лесопарка)
Московской области (субъект Российской Федерации)

Способ лесопатологического обследования:

1. Визуальный
2. Инструментальный

Место проведения

Участковое лесничество	Урочище (дача)	Квартал (кварталы)	Выдел (выделы)	Площадь, га
Васильевское		35	33	0,5
			34	1

Лесопатологическое обследование проведено на общей площади 1,5 га.

1. Визуальное лесопатологическое обследование.*Наземное Дистанционное

1.1. На площади 0,5 га фактическая таксационная характеристика лесного насаждения **соответствует** (не соответствует) таксационному описанию (нужное подчеркнуть). Причины несоответствия _____

Список участков с выявленными несоответствиями приведён в приложении 1 к настоящему Акту.

1.2. Лесные насаждения с нарушенной и утраченной устойчивостью выявлены на площади (га): -

Участковое лесничество	Урочище (дача)	Площадь, га		Причина ослабления (гибели)
		с нарушенной устойчивостью	с утраченной устойчивостью	
Васильевское	-	0	0	-
-	-	-	-	-
-	-	-	-	-
-	-	-	-	-
Итого:		-	-	-

Состояние обследованных лесных насаждений приведено в приложениях 1.1-1.4 к Акту в зависимости от метода проведения ЛПО.

1.3. В обследованных лесных участках прогнозируется:

Прогноз	Площадь, га
Ослабление лесных насаждений	-
Усыхание лесных насаждений различной степени	-
Развитие очагов вредных организмов	0,2

1.4. Обнаружено загрязнение лесного участка отходами и выбросами: промышленными
бытовыми

Вид загрязнения	Размеры загрязнения			Объём, кубм	Площадь загрязнения, га
	длина, м	ширина, м	высота, м		
-	-	-	-	-	-
-	-	-	-	-	-

ЗАКЛЮЧЕНИЕ

Оценка текущего санитарного и лесопатологического состояния лесных насаждений, назначенные профилактические мероприятия по защите лесов, агитационные мероприятия:

Состояние насаждения - удовлетворительное. Насаждение - устойчивое.

Состав насаждения по таксационному описанию: 8Ос2Е+Б

В насаждении присутствуют: ветровал (821), бурелом (822)

По состоянию насаждения назначается уборка 100% неликвидной древесины на площади 0,2 га на основании п.42 приказа № 470 Минприроды РФ от 12.09.2016

Исполнитель работ по проведению лесопатологического обследования:

ФИО Медведев М.В.

Подпись _____

*Раздел включается в акт, в случае проведения лесопатологического обследования визуальным способом.

1. Визуальное лесопатологическое обследование.*

Наземное

Дистанционное

1.1. На площади 1 га фактическая таксационная характеристика лесного насаждения **соответствует** (не соответствует) таксационному описанию (нужное подчеркнуть). Причины несоответствия _____

Список участков с выявленными несоответствиями приведён в приложении 1 к настоящему Акту.

1.2. Лесные насаждения с нарушенной и утраченной устойчивостью выявлены на площади (га): -

Участковое лесничество	Урочище (дача)	Площадь, га		Причина ослабления (гибели)
		с нарушенной устойчивостью	с утраченной устойчивостью	
Васильевское	-	0	0	-
-	-	-	-	-
-	-	-	-	-
-	-	-	-	-
Итого:		-	-	-

Состояние обследованных лесных насаждений приведено в приложениях 1.1-1.4 к Акту в зависимости от метода проведения ЛПО.

1.3. В обследованных лесных участках прогнозируется:

Прогноз	Площадь, га
Ослабление лесных насаждений	-
Усыхание лесных насаждений различной степени	-
Развитие очагов вредных организмов	0,6

1.4. Обнаружено загрязнение лесного участка отходами и выбросами: промышленными
бытовыми

Вид загрязнения	Размеры загрязнения			Объём, кубм	Площадь загрязнения, га
	длина, м	ширина, м	высота, м		
-	-	-	-	-	-
-	-	-	-	-	-

ЗАКЛЮЧЕНИЕ

Состояние текущего санитарного и лесопатологического состояния лесных насаждений, назначенные профилактические мероприятия по защите лесов, агитационные мероприятия:

Состояние насаждения - удовлетворительное. Насаждение - устойчивое.

Состав насаждения по таксационному описанию: 4Ос3Б3Е+Д

В насаждении присутствуют: ветровал (821), бурелом (822)

По состоянию насаждения назначается уборка 100% неликвидной древесины на площади 0,6 га на основании п.42 приказа № 470 Минприроды РФ от 12.09.2016

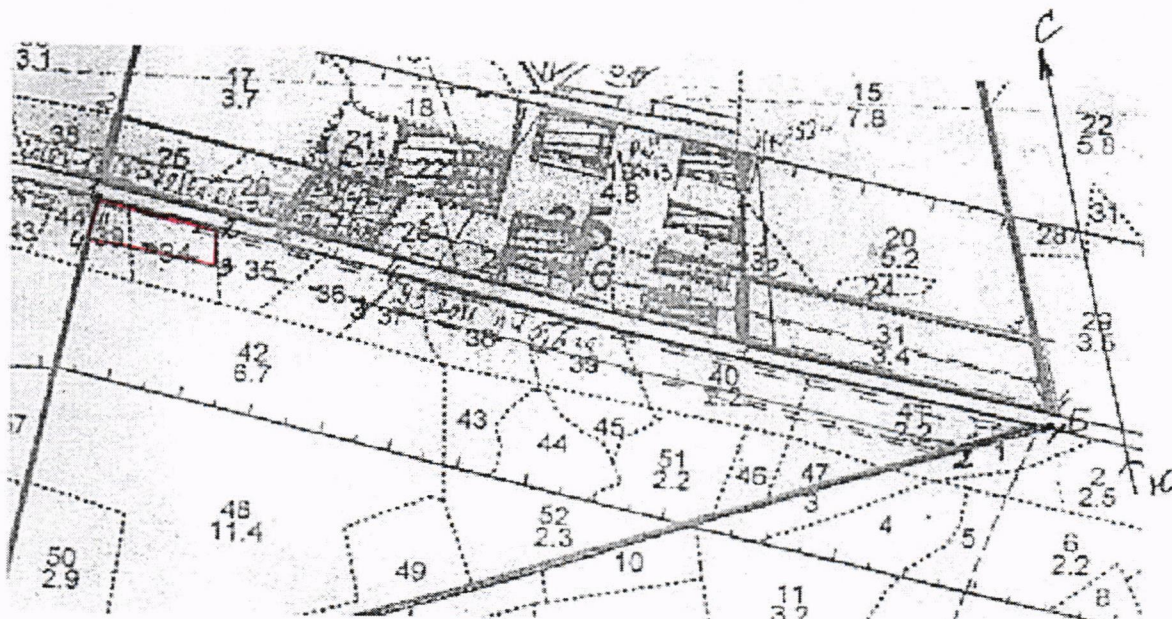
Исполнитель работ по проведению лесопатологического обследования:

ФИО Медведев М.В.

Подпись 

*Раздел включается в акт, в случае проведения лесопатологического обследования визуальным способом.

Абрис участка



Номер выдела	Ленты (круговой площадки) перечёта				
	№ ленты (площадки)	длина, м	ширина, м	радиус, м	площадь, га

Номера точек	Координаты	Румбы линий	Длина, м

Условные обозначения: _____

Исполнитель работ по проведению лесопатологического обследования:

ФИО Медведев М.В.

Подпись *М.В. Медведев*

Дата составления документа 01.03.2017.

Телефон (495) 280-79-82