



УТВЕРЖДАЮ: 

Заместитель председателя
Комитета лесного хозяйства
Московской области
А.В. Прокопченко

02.04.2018

Акт
лесопатологического обследования № 231

лесных насаждений Шатурского лесничества (лесопарка)
Московской области (субъект Российской Федерации)

Способ лесопатологического обследования: 1. Визуальный
2. Инструментальный

Место проведения

Участковое лесничество	Урочище (дача)	Квартал (кварталы)	Выдел (выделы)	Площадь, га
Семеновское	-	40	3	4,4

Лесопатологическое обследование проведено на общей площади 4,4 га.

1. Визуальное лесопатологическое обследование.* кв.40 выд.3

Наземное

Дистанционное

1.1. На площади 4,4 га фактическая таксационная характеристика лесного насаждения соответствует (не соответствует) таксационному описанию (нужное подчеркнуть). Причины несоответствия _____

Список участков с выявленными несоответствиями приведен в приложении 1 к настоящему Акту.

1.2. Лесные насаждения с нарушенной и утраченной устойчивостью выявлены на площади (га): 1,7

Участковое лесничество	Урочище (дача)	Площадь, га		Причина ослабления (гибели)
		с нарушенной устойчивостью	с утраченной устойчивостью	
Семеновское 40-3	-	1,7		бурелом (822)
Итого:		1,7		

Состояние обследованных лесных насаждений приведено в приложениях 1.1-1.4 к Акту в зависимости от метода проведения ЛПО.

1.3. В обследованных лесных участках прогнозируется:

Прогноз	Площадь, га
Ослабление лесных насаждений	-
Усыхание лесных насаждений различной степени	-
Развитие очагов вредных организмов	-

1.4. Обнаружено загрязнение лесного участка отходами и выбросами: промышленными
бытовыми

Вид загрязнения	Размеры загрязнения			Объем, кубм	Площадь загрязнения, га
	длина, м	ширина, м	высота, м		
-	-	-	-	-	-
-	-	-	-	-	-
-	-	-	-	-	-
ЗАКЛЮЧЕНИЕ					-

Оценка текущего санитарного и лесопатологического состояния лесных насаждений, назначенные профилактические мероприятия по защите лесов, агитационные мероприятия:

Санитарное состояние насаждения удовлетворительное на площади 2,7 га.

Состав насаждения согласно таксационному описанию -9С1Б+Е.

Мероприятия, необходимые для предупреждения повреждения или поражения смежных насаждений :с целью предотвращения негативных процессов или снижения ущерба от их воздействия следует проводить надзор за состоянием насаждения на площади 2,7 га .

Состояние насаждения на площади 1,7 га с нарушенной устойчивостью.

С целью предотвращения негативных процессов или снижения ущерба от их воздействия назначается выборочная санитарная рубка на площади 1,7 га.

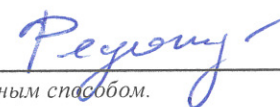
Признаки повреждения деревьев: слом стволов деревьев под кроной прошлых лет (218), слом стволов деревьев в области кроны прошлых лет (216).

Причины ослабления и повреждения насаждения - бурелом (822).

Исполнитель работ по проведению лесопатологического обследования:

ФИО Федотова Е.С.

Подпись _____



*Раздел включается в акт, в случае проведения лесопатологического обследования визуальным способом.

2. Инструментальное обследование лесного участка.** кв. 40 выд. 3

2.1. Фактическая таксационная характеристика лесного насаждения соответствует
(не соответствует) (нужное подчеркнуть) таксационному описанию. Причины несоответствия:

Ведомость лесных участков с выявленными несоответствиями таксационным описаниям приведена в приложении 1 к Акту.

2.2. Состояние насаждений: **с нарушенной устойчивостью**
с утраченной устойчивостью

причины повреждения:
бурелом (822)

Заселено (отработано) стволовыми вредителями:

Вид вредителя	Порода	Встречаемость (% заселённых деревьев)	Степень заселения лесного насаждения (слабая, средняя, сильная)
-	-	-	-

Повреждено огнём:

Вид пожара	Порода	Состояние корневых лап		Состояние корневой шейки		Подсушивание луба	
		процент повреждённых огнём корней	процент деревьев с данным повреждением	ожог корневой шейки по окружности (1/4; 2/4; 3/4; более 3/4)	процент деревьев с данным повреждением	по окружности (1/4; 2/4; 3/4; более 3/4)	процент деревьев с данным повреждением
-	-	-	-	-	-	-	-

Поражено болезнями:

Вид болезни	Порода	Встречаемость (% поражённых деревьев)	Степень поражения лесного насаждения (слабая, средняя, сильная)
-	-	-	-
-	-	-	-
-	-	-	-
-	-	-	-

2.3. Выборке подлежит 17 % деревьев,

в том числе:

ослабленных 0 % (причины назначения) _____ ;
 сильно ослабленных 0 % (причины назначения) _____ ;
 усыхающих 0 % (причины назначения) _____ ;
 свежего сухостоя 0 %;
 в том числе: свежего ветровала 0 %;
 свежего бурелома 0 %;
 в том числе: старого ветровала 0 %;
 старого бурелома 13 %;
 старого сухостоя 4 %;
 аварийных 0 %;

2.4. Полнота лесного насаждения после уборки деревьев, подлежащих рубке, составит

0,7 .

Критическая полнота для данной категории лесных насаждений составляет

0,5 .

ЗАКЛЮЧЕНИЕ

С целью предотвращения негативных процессов или снижения ущерба от их воздействия назначено:

Участковое лесничество	Урочище (дача)	Квартал	Выдел	Площадь выдела, га	Вид мероприятия	Площадь мероприятия, га	Порода	Запас на выдел, куб. м	Крайние сроки проведения
Семеновское	-	40	3	4,4	СРВ	1,7	С	87	2020

Ведомость перечета деревьев, назначенных в рубку, и абрис лесного участка прилагаются (приложения 2 и 3 к Акту).

Меры по обеспечению возобновления: не требуется

*С целью предотвращения негативных процессов или снижения ущерба от их воздействия назначается проведение **выборочной санитарной рубки**.*

Технология рубок выборочно-лесосечная, согласно технологической карте.

Мероприятия, необходимые для предупреждения повреждения или поражения смежных насаждений: проведение в кратчайшие сроки.

Крайние сроки проведения мероприятия - 2020 г.

Согласно п.35 приказа № 470 Минприроды РФ от 12.09.2016 г. после проведения выборочной санитарной рубки полнота лесных насаждений не должна быть ниже минимально допустимых значений, при которых обеспечивается способность древостоев выполнять функции, соответствующие категориям защитных лесов или целевому назначению.

Сведения для расчёта степени повреждения:

год образования старого сухостоя 2012-2014 ;

основная причина повреждения древесины бурелом ;

Дата проведения обследований 10.10.2017 .

Исполнитель работ по проведению лесопатологического обследования:

ФИО Федотова Е.С.

Подпись



*** Раздел включается в акт в случае проведения лесопатологического обследования инструментальным способом.*

Результаты проведения лесопатологического обследования лесных насаждений за октябрь 2017 г.
(месяц)

Субъект Российской Федерации		Московская область		Лесничество (лесопарк)		Шатурское																							
Участковое лесничество		Семеновское		Урочище (лесная дача)																									
Номер квартала	Номер выдела **	Площадь выдела, га	Целевое назначение лесов	Категория защитных лесов	защитные полосы вдоль дорог	Распределение деревьев по категориям состояния, % от запаса										Число деревьев на пробе, шт.	СКС насаждения												
						выдела	Площадь лесопатологического выдела, га	состав	порода	возраст	средняя высота, м	средний диаметр, см	тип леса	плотота	бонитет			запас, куб. м/га											
1	2	3	4	5	6	7	8	9	10	11	12	13	14	15	16	17	18	19	20	21	22	23	24	25	26	27	28	29	
40	3	4,4	Защитные			1,7	9С1Б+Е	С	59	23	20	СРБ	0,8	1	300	1209	81	0	0	0	0	0	0	0	0	19	0	1,81	
								Б								97	100	0	0	0	0	0	0	0	0	0	1		
								Е								36	97	0	0	0	0	0	0	0	3	0	1,1		
							итого									1342	83	0	0	0	0	0	0	0	0	17	0	1,68	

«*» - отмечаются показатели, не соответствующие
«**» - указано местоположение (адрес) лесных участков в соответствии с приказом Комитета лесного хозяйства Московской области от 01.11.2016 № 27П-1790
"О введении в действие материалов лесопатологического обследования".

Исполнитель работ по проведению лесопатологического обследования:


ФИО Федотова Е.С. Подпись Е.С. Федотова
Дата составления документа 10.03.2018 Телефон (916) 917-3661

Результаты проведения лесопатологических обследований лесных насаждений с использованием данных дистанционного зондирования Земли (авиационных и космических снимков)

Субъект Российской Федерации Московская область Лесничество (лесопарк) Шатурское
 Участковое лесничество Семеновское Урочище (лесная дача) Шатурское

№	Номер лесного квартала	Номер лесотаксационного выдела	Площадь лесотаксационного выдела, га	Номер лесопатологического выдела	Площадь лесопатологического выдела, га	Краткая характеристика лесных насаждений по данным лесоустройства										Краткая характеристика материалов дистанционного зондирования Земли				Предполагаемая причина повреждения			Рекомендуемые мероприятия																					
						порodный состав	средний возраст	средняя высота, м	средний диаметр, см	тип леса/тип лесорастительных условий	относительная полнота	бонитет	общий запас древесины, м ³ /га	Тип и наименование летального аппарата	Наименование съемочной аппаратуры	Режим съемки (панораматический/мультиспектральный/гиперспектральный/ИК и т.п.)	Пространственное разрешение (для каждого режима), м	Дата съемки (дд.мм.гггг)	Дата дешифрирования (дд.мм.гггг)	Предполагаемая причина повреждения	вид	площадь, га	сроки проведения (мм.гггг-мм.гггг)																					
1		2		3		4		5		6		7		8		9		10		11		12		13		14		15		16		17		18		19		20		21		22		23

Исполнитель работ по проведению лесопатологического обследования:

ФИО Федотова Е.С. Подпись  Телефон 8(916)917-36-61
 Дата составления документа 20.03.2018

Ведомость перечета деревьев назначенных в рубку

ВРЕМЕННАЯ ПРОБНАЯ ПЛОЩАДЬ № 1

Субъект Российской Федерации Московская область

Лесничество (лесопарк) Шатурское . Квартал 40 . Выдел 3

Площадь 1,7 га, _____ .

Номер очага вредных организмов _____ Размер пробной площади 1,7 га.

Таксационная характеристика:

тип леса СБР состав 9С1Б+Е ; _____ возраст 59 бонитет 1

полнота (0,8 запас на га 300 возобновление _____ ;

Время и причина ослабления лесного насаждения:

бурелом (822)

Тип очага вредных организмов: эпизодический, хронический (подчеркнуть).

Фаза развития очага вредных организмов: начальная, нарастания численности, собственно вспышка, кризис (подчеркнуть).

Состояние насаждения - с нарушенной устойчивостью на площади 1,7 га.

С целью предотвращения негативных процессов или снижения ущерба от их воздействия назначается проведение **выборочной санитарной рубки** на площади 1,7 га.

Исполнитель работ по проведению лесопатологического обследования:

ФИО Федотова Е.С.

Подпись 

Дата составления документа 20.03.2018

Телефон 8(916)917-36-61

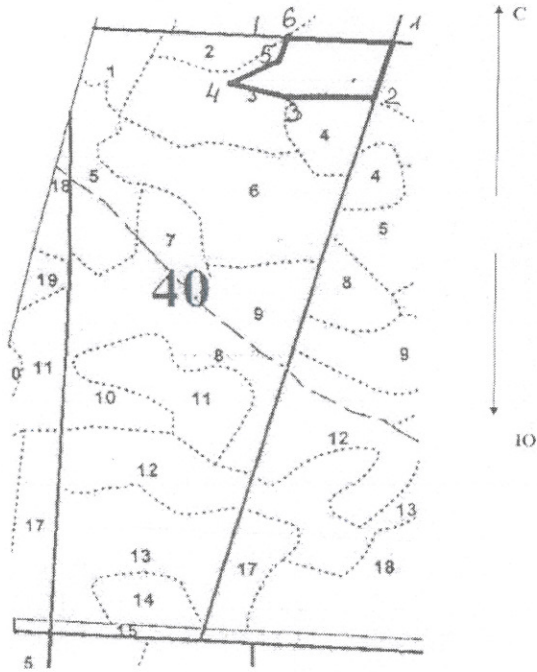
Порода: Е _____

ступени толщины, см	Количество деревьев по категориям состояния, шт.																	Всего деревьев	
	I	II	III	IV		V		VI			ветровал, бурелом			аварийные деревья			шт.	в т.ч. подлежат рубке, %	
				НЗ	З	НЗ	З	НЗ	З	О	НЗ	З	О	НЗ	З	О			
1	2	3	4	5	6	7	8	9	10	11	12	13	14	15	16	17	18	19	
8																			
12																			
16	15																	15	
20	20											1						21	5
24																			
28																			
32																			
36 и более																			
Итого:	35										1							36	1
Итого, % от числа стволов	97,2										2,8							100	2,8
Запас, куб.м.	9,1										0,3							9,4	0,3
Итого, % от запаса	97,0										3,0							100,0	3,0

Примечание: НЗ - незаселенное, З - заселенное, О - отработанное вредителями.

Абрис участка

М 1:10 000



КВ 55

Номер выдела	Ленты (круговой площадки) перечёта				
	№ ленты (площадки)	длина, м	ширина, м	радиус, м	площадь, га
3	1	сплошной перечет			1,7

Номера точек	Координаты	Румбы линий	Длина, м
1-2	55°24'6.75" 39°40'57.76"	ЮЗ:06	107,5
2-3	55°24'3.39" 39°40'56.22"	ЮЗ:86	138,7
3-4	55°24'3.83" 39°40'50.21"	СЗ:87	83
4-5	55°24'4.83" 39°40'44.61"	СВ:55	94
5-6	55°24'5.89" 39°40'48.74"	СВ:05	39
6-1	55°24'6.91" 39°40'49.26"	СВ:83	153

Условные обозначения: _____ граница участка

Исполнитель работ по проведению лесопатологического обследования:

ФИО Федотова Е.С. Подпись

Дата составления документа 20.03.2018 Телефон 8(916)917-36-61

Таксационное описание

лесхоз: КРИВАНДИНСКИЙ СЕМЕНОВСКОЕ
Категория защитности: ЗАЩИТНЫЕ ПОЛОСЫ ВДОЛЬ ДОРОГ

квартал: 40

Н в: пло-	Состав	: Э л : В :	Д : К Г : Б :	Т и п :	П : Запас сыро	: К :	Запас на выделе, м3	
О вы: щадь,	подрост,	: Я : л : О : В :	И : л : Р : О :	о : леса :	о : леса, м3	л :		Хозяйственные
М д:	подлесок,	: р : е : С : з : ы : а :	н : н : а :	н :	л :	т :		распоряжения
е е: га :	почва,	: у : м а :	р : с : м : в : и :	т и п :	н : На :	в Т.ч.о :		
р л:	рельеф,	: с : е :	а : о : о : т : лесор. :	о : т :	о : Сухо :	р е : е с т . :		
а :	особенности	: - н :	с : т : а : т : з : з : е : услов. :	т : га :	н а : со с т . :	а : ст о я :		
	выдела	: н : т :	т : а : р : р : т : :	а :	в ы д е л . :	п о р о д . :		
						р :		

1 1,0 5C4E1OC+E 1 C 55 23 20 3 2 1A СЧРМ ,8 300 300 150 1
23 Б 22 18 В3 120 2
ОС 23 22 30 3

подрост: 10E (20) 2,0 м, 2,0 тыс.шт/га
подлесок: Р КРЛ МЖ РЕДКИЙ
СОСТАВ НЕОДНОРОДНЫЙ, ПОЛНОТА НЕРАВНОМЕРНАЯ, РАЗМЕЩЕНИЕ ПОДРОСТА ГРУП., ПРОВЕДЕНИЕ Х/М РЕНТАБЕЛЬНО
ОУ: ОПУШКИ ЛЕСА, ПРИМЫКАЮЩИЕ К ДОРОГАМ

ПРОХОДН. 1 Оч.
20%

2 ,8 5B1OC3C1E 1 Б 55 23 18 6 2 1 СЧРМ ,8 230 184 92 2
23 ОС 24 24 В3 19 3
С 23 20 55 1
Е 21 20 18 1

подрост: 10E (15) 2,0 м, 2,5 тыс.шт/га
подлесок: КРЛ Р ИВК РЕДКИЙ
ТЛУ ВАРЬИРУЕТ, ПРОВЕДЕНИЕ Х/М РЕНТАБЕЛЬНО

ПРОХОДН. 1 Оч.
20%

3 4,4 лесные культуры 1 С 59 23 20 3 2 1 СБР ,8 300 1320 1188 1
9C1Б+E 23 Б 23 18 А2 132 2

подрост: 10E (15) 1,5 м, 1,0 тыс.шт/га
подлесок: МЖ КРЛ РЕДКИЙ
культуры-41 г., состояние ХОРОШЕ
ПРОВЕДЕНИЕ Х/М РЕНТАБЕЛЬНО,

ПРОХОДН. 1 Оч.
15%

4 1,3 5E2OC3C+E 1 Б 50 22 18 5 2 1 СЧРМ ,8 220 286 143 2
23 ОС 23 22 В3 57 3
С 23 20 86 1

ПРОХОДН. 1 Оч.
30%

подрост: 10E (10) 1,5 м, 1,0 тыс.шт/га
подлесок: КРЛ МЖ Р РЕДКИЙ
СОСТАВ НЕОДНОРОДНЫЙ, ПОЛНОТА НЕРАВНОМЕРНАЯ, РАЗМЕЩЕНИЕ ПОДРОСТА ГРУП., ПРОВЕДЕНИЕ Х/М РЕНТАБЕЛЬНО

ПРОХОДН. 1 Оч.
30%

5 2,4 УСАДЬБА ВЕДОМСТВ. 1 С 70 25 22 4 2 1 СБР ,7 290 1363 1363
А2

подрост: 10E (15) 2,0 м, 0,5 тыс.шт/га
подлесок: МЖ РЕДКИЙ
СОСТАВ НЕОДНОРОДНЫЙ, ПОЛНОТА НЕРАВНОМЕРНАЯ, РАЗМЕЩЕНИЕ ПОДРОСТА ГРУП., В ВЫДЕЛЕ ВОЛОКА

ПРОХОДН. 1 Оч.
30%

7 1,2 7E3C+E+OC 1 Б 55 23 22 6 2 1 СЧРМ ,8 230 276 193 2
23 С 23 24 В3 83 1

ПРОХОДН. 1 Оч.
30%

□<



Алексей Борисович
Горюнов

Петрова Е.О.