



УТВЕРЖДАЮ:

Должность: Заместитель председателя
Комитета лесного хозяйства
Московской области
Ф.И.О: А.В. Прокопченко
Дата: 02.04.2018

Акт
лесопатологического обследования № 230

лесных насаждений Шатурского лесничества (лесопарка)
Московской области (субъект Российской Федерации)

Способ лесопатологического обследования: 1. Визуальный
2. Инструментальный

Место проведения

Участковое лесничество	Урочище (дача)	Квартал (кварталы)	Выдел (выделы)	Площадь, га
Семеновское	-	21	6	1,8
Семеновское	-	21	10	3,1
Семеновское	-	21	11	6,6
Семеновское	-	21	13	4,1

Лесопатологическое обследование проведено на общей площади 15,6 га.

1. Визуальное лесопатологическое обследование.* кв.21 выд.6

Наземное

Дистанционное

1.1. На площади 1,8 га фактическая таксационная характеристика лесного насаждения соответствует (не соответствует) таксационному описанию (нужное подчеркнуть). Причины несоответствия _____

Список участков с выявленными несоответствиями приведен в приложении 1 к настоящему Акту.

1.2. Лесные насаждения с нарушенной и утраченной устойчивостью выявлены на площади (га): 0,5

Участковое лесничество	Урочище (дача)	Площадь, га		Причина ослабления (гибели)
		с нарушенной устойчивостью	с утраченной устойчивостью	
Семеновское 21-6	-	0,5		бурелом (822)
Итого:		0,5		

Состояние обследованных лесных насаждений приведено в приложениях 1.1-1.4 к Акту в зависимости от метода проведения ЛПО.

1.3. В обследованных лесных участках прогнозируется:

Прогноз	Площадь, га
Ослабление лесных насаждений	-
Усыхание лесных насаждений различной степени	-
Развитие очагов вредных организмов	-

1.4. Обнаружено загрязнение лесного участка отходами и выбросами: промышленными
бытовыми

Вид загрязнения	Размеры загрязнения			Объем, кубм	Площадь загрязнения, га
	длина, м	ширина, м	высота, м		
-	-	-	-	-	-
-	-	-	-	-	-
-	-	-	-	-	-

ЗАКЛЮЧЕНИЕ

Оценка текущего санитарного и лесопатологического состояния лесных насаждений, назначенные профилактические мероприятия по защите лесов, агитационные мероприятия:

Санитарное состояние насаждения удовлетворительное на площади 1,3 га.

Состав насаждения согласно таксационному описанию -10С+Б.

Мероприятия, необходимые для предупреждения повреждения или поражения смежных насаждений :с целью предотвращения негативных процессов или снижения ущерба от их воздействия следует проводить надзор за состоянием насаждения.

Состояние насаждения на площади 0,5 га с нарушенной устойчивостью.

С целью предотвращения негативных процессов или снижения ущерба от их воздействия назначается выборочная санитарная рубка на площади 0,5 га.

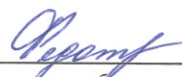
Признаки повреждения деревьев: слом стволов деревьев под кроной прошлых лет (218), слом стволов деревьев в области кроны прошлых лет (216).

Причины ослабления и повреждения насаждения - бурелом (822)

Исполнитель работ по проведению лесопатологического обследования:

ФИО Федотова Е.С.

Подпись _____



*Раздел включается в акт, в случае проведения лесопатологического обследования визуальным способом.

1. Визуальное лесопатологическое обследование.* кв.21 выд.10

Наземное

Дистанционное

1.1. На площади 3,1 га фактическая таксационная характеристика лесного насаждения соответствует (не соответствует) таксационному описанию (нужное подчеркнуть). Причины несоответствия _____

Список участков с выявленными несоответствиями приведён в приложении 1 к настоящему Акту.

1.2. Лесные насаждения с нарушенной и утраченной устойчивостью выявлены на площади (га): 1

Участковое лесничество	Урочище (дача)	Площадь, га		Причина ослабления (гибели)
		с нарушенной устойчивостью	с утраченной устойчивостью	
Семеновское 21-10	-	1		бурелом (822)
Итого:		1		

Состояние обследованных лесных насаждений приведено в приложениях 1.1-1.4 к Акту в зависимости от метода проведения ЛПО.

1.3. В обследованных лесных участках прогнозируется:

Прогноз	Площадь, га
Ослабление лесных насаждений	-
Усыхание лесных насаждений различной степени	-
Развитие очагов вредных организмов	-

1.4. Обнаружено загрязнение лесного участка отходами и выбросами: промышленными
бытовыми

Вид загрязнения	Размеры загрязнения			Объём, кубм	Площадь загрязнения, га
	длина, м	ширина, м	высота, м		
-	-	-	-	-	-
-	-	-	-	-	-
-	-	-	-	-	-

ЗАКЛЮЧЕНИЕ

Оценка текущего санитарного и лесопатологического состояния лесных насаждений, назначенные профилактические мероприятия по защите лесов, агитационные мероприятия:

Санитарное состояние насаждения удовлетворительное на площади 2,1 га.

Состав насаждения согласно таксационному описанию -9С1Б+Е.

Мероприятия, необходимые для предупреждения повреждения или поражения смежных насаждений : с целью предотвращения негативных процессов или снижения ущерба от их воздействия следует проводить надзор за состоянием насаждения.

Состояние насаждения на площади 1,0 га с нарушенной устойчивостью.

С целью предотвращения негативных процессов или снижения ущерба от их воздействия назначается выборочная санитарная рубка на площади 1,0 га.

Признаки повреждения деревьев: слом стволов деревьев под кроной прошлых лет (218), слом стволов деревьев в области кроны прошлых лет (216).

Причины ослабления и повреждения насаждения - бурелом (822)

Исполнитель работ по проведению лесопатологического обследования:

ФИО Федотова Е.С.

Подпись _____



*Раздел включается в акт, в случае проведения лесопатологического обследования визуальным способом.

1. Визуальное лесопатологическое обследование.* кв.21 выд.11

Наземное

Дистанционное

1.1. На площади 6,6 га фактическая таксационная характеристика лесного насаждения соответствует (не соответствует) таксационному описанию (нужное подчеркнуть). Причины несоответствия _____

Список участков с выявленными несоответствиями приведён в приложении 1 к настоящему Акту.

1.2. Лесные насаждения с нарушенной и утраченной устойчивостью выявлены на площади (га): 1,2

Участковое лесничество	Урочище (дача)	Площадь, га		Причина ослабления (гибели)
		с нарушенной устойчивостью	с утраченной устойчивостью	
Семеновское 21-11	-	1,2		бурелом (822)
Итого:		1,2		

Состояние обследованных лесных насаждений приведено в приложениях 1.1-1.4 к Акту в зависимости от метода проведения ЛПО.

1.3. В обследованных лесных участках прогнозируется:

Прогноз	Площадь, га
Ослабление лесных насаждений	-
Усыхание лесных насаждений различной степени	-
Развитие очагов вредных организмов	-

1.4. Обнаружено загрязнение лесного участка отходами и выбросами: промышленными
бытовыми

Вид загрязнения	Размеры загрязнения			Объём, кубм	Площадь загрязнения, га
	длина, м	ширина, м	высота, м		
-	-	-	-	-	-
-	-	-	-	-	-
-	-	-	-	-	-

ЗАКЛЮЧЕНИЕ

Оценка текущего санитарного и лесопатологического состояния лесных насаждений, назначенные профилактические мероприятия по защите лесов, агитационные мероприятия:

Санитарное состояние насаждения удовлетворительное на площади 5,4 га.

Состав насаждения согласно таксационному описанию -7С1Е2Б+Ос.

Мероприятия, необходимые для предупреждения повреждения или поражения смежных насаждений :с целью предотвращения негативных процессов или снижения ущерба от их воздействия следует проводить надзор за состоянием насаждения.

Состояние насаждения на площади 1,2 га с нарушенной устойчивостью.

С целью предотвращения негативных процессов или снижения ущерба от их воздействия назначается выборочная санитарная рубка на площади 1,2 га.

Признаки повреждения деревьев: слом стволов деревьев под кроной прошлых лет (218), слом стволов деревьев в области кроны прошлых лет (216).

Причины ослабления и повреждения насаждения - бурелом (822)

Исполнитель работ по проведению лесопатологического обследования:

ФИО Федотова Е.С.

Подпись _____



*Раздел включается в акт, в случае проведения лесопатологического обследования визуальным способом.

1. Визуальное лесопатологическое обследование.* кв.21 выд.13

Наземное

Дистанционное

1.1. На площади 4,1 га фактическая таксационная характеристика лесного насаждения соответствует (не соответствует) таксационному описанию (нужное подчеркнуть). Причины несоответствия _____

Список участков с выявленными несоответствиями приведён в приложении 1 к настоящему Акту.

1.2. Лесные насаждения с нарушенной и утраченной устойчивостью выявлены на площади (га): 0,5

Участковое лесничество	Урочище (дача)	Площадь, га		Причина ослабления (гибели)
		с нарушенной устойчивостью	с утраченной устойчивостью	
Семеновское 21-13	-	0,5		бурелом (822)
Итого:		0,5		

Состояние обследованных лесных насаждений приведено в приложениях 1.1-1.4 к Акту в зависимости от метода проведения ЛПО.

1.3. В обследованных лесных участках прогнозируется:

Прогноз	Площадь, га
Ослабление лесных насаждений	-
Усыхание лесных насаждений различной степени	-
Развитие очагов вредных организмов	-

1.4. Обнаружено загрязнение лесного участка отходами и выбросами: промышленными
бытовыми

Вид загрязнения	Размеры загрязнения			Объём, кубм	Площадь загрязнения, га
	длина, м	ширина, м	высота, м		
-	-	-	-	-	-
-	-	-	-	-	-
-	-	-	-	-	-
ЗАКЛЮЧЕНИЕ					-

Оценка текущего санитарного и лесопатологического состояния лесных насаждений, назначенные профилактические мероприятия по защите лесов, агитационные мероприятия:

Санитарное состояние насаждения удовлетворительное на площади 3,6 га.

Состав насаждения согласно таксационному описанию -9С1Б+Е.

Мероприятия, необходимые для предупреждения повреждения или поражения смежных насаждений :с целью предотвращения негативных процессов или снижения ущерба от их воздействия следует проводить надзор за состоянием насаждения.

Состояние насаждения на площади 0,5 га с нарушенной устойчивостью.

С целью предотвращения негативных процессов или снижения ущерба от их воздействия назначается выборочная санитарная рубка на площади 0,5 га.

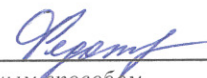
Признаки повреждения деревьев: слом стволов деревьев под кроной прошлых лет (218), слом стволов деревьев в области кроны прошлых лет (216).

Причины ослабления и повреждения насаждения - бурелом (822)

Исполнитель работ по проведению лесопатологического обследования:

ФИО Федотова Е.С.

Подпись _____



*Раздел включается в акт, в случае проведения лесопатологического обследования визуальным способом.

2. Инструментальное обследование лесного участка.** кв. 21 выд. 6

2.1. Фактическая таксационная характеристика лесного насаждения соответствует

(не соответствует) (нужное подчеркнуть) таксационному описанию. Причины несоответствия:

Ведомость лесных участков с выявленными несоответствиями таксационным описаниям приведена в приложении 1 к Акту.

2.2. Состояние насаждений: **с нарушенной устойчивостью**
с утраченной устойчивостью

причины повреждения:
 бурелом (822)

Заселено (отработано) стволовыми вредителями:

Вид вредителя	Порода	Встречаемость (% заселённых деревьев)	Степень заселения лесного насаждения (слабая, средняя, сильная)
-	-	-	-

Повреждено огнём:

Вид пожара	Порода	Состояние корневых лап		Состояние корневой шейки		Подсушивание луба	
		процент повреждённых огнём корней	процент деревьев с данным повреждением	ожог корневой шейки по окружности (1/4; 2/4; 3/4; более 3/4)	процент деревьев с данным повреждением	по окружности (1/4; 2/4; 3/4; более 3/4)	процент деревьев с данным повреждением
-	-	-	-	-	-	-	-

Поражено болезнями:

Вид болезни	Порода	Встречаемость (% поражённых деревьев)	Степень поражения лесного насаждения (слабая, средняя, сильная)
-	-	-	-
-	-	-	-
-	-	-	-
-	-	-	-

2.3. Выборке подлежит 23 % деревьев,

в том числе:

ослабленных 0 % (причины назначения) _____ ;
 сильно ослабленных 0 % (причины назначения) _____ ;
 усыхающих 0 % (причины назначения) _____ ;
 свежего сухостоя 0 %;
 в том числе: свежего ветровала 0 %;
 свежего бурелома 0 %;
 в том числе: старого ветровала 0 %;
 старого бурелома 21 %;
 старого сухостоя 2 %;
 аварийных 0 %;

2.4. Полнота лесного насаждения после уборки деревьев, подлежащих рубке, составит 0,6 .
 Критическая полнота для данной категории лесных насаждений составляет 0,5 .

ЗАКЛЮЧЕНИЕ

С целью предотвращения негативных процессов или снижения ущерба от их воздействия назначено:

Участковое лесничество	Урочище (дача)	Квартал	Выдел	Площадь выдела, га	Вид мероприятия	Площадь мероприятия, га	Порода	Запас на выдел, куб. м	Крайние сроки проведения
Семеновское	-	21	6	1,8	СРВ	0,5	С	29	2020

Ведомость перечета деревьев, назначенных в рубку, и абрис лесного участка прилагаются (приложения 2 и 3 к Акту).

Меры по обеспечению возобновления: не требуется

*С целью предотвращения негативных процессов или снижения ущерба от их воздействия назначается проведение **выборочной санитарной рубки**.*

Технология рубок выборочно-лесосечная, согласно технологической карте.

Мероприятия, необходимые для предупреждения повреждения или поражения смежных насаждений: проведение в кратчайшие сроки.

Крайние сроки проведения мероприятия - 2020 г.

Согласно п.35 приказа № 470 Минприроды РФ от 12.09.2016 г. после проведения выборочной санитарной рубки полнота лесных насаждений не должна быть ниже минимально допустимых значений, при которых обеспечивается способность древостоев выполнять функции, соответствующие категориям защитных лесов или целевому назначению.

Сведения для расчёта степени повреждения:

год образования старого сухостоя 2012-2014 ;

основная причина повреждения древесины бурелом ;

Дата проведения обследований 10.10.2017 .

Исполнитель работ по проведению лесопатологического обследования:

ФИО Федотова Е.С. Подпись 

*** Раздел включается в акт в случае проведения лесопатологического обследования инструментальным способом.*

2. Инструментальное обследование лесного участка.** кв. 21 выд. 10

2.1. Фактическая таксационная характеристика лесного насаждения соответствует
(не соответствует) (нужное подчеркнуть) таксационному описанию. Причины несоответствия:

Ведомость лесных участков с выявленными несоответствиями таксационным описаниям приведена в приложении 1 к Акту.

2.2. Состояние насаждений: **с нарушенной устойчивостью**
с утраченной устойчивостью

причины повреждения:
бурелом (822)

Заселено (отработано) стволовыми вредителями:

Вид вредителя	Порода	Встречаемость (% заселённых деревьев)	Степень заселения лесного насаждения (слабая, средняя, сильная)
-	-	-	-

Повреждено огнём:

Вид пожара	Порода	Состояние корневых лап		Состояние корневой шейки		Подсушивание луба	
		процент повреждённых огнём корней	процент деревьев с данным повреждением	ожог корневой шейки по окружности (1/4; 2/4; 3/4; более 3/4)	процент деревьев с данным повреждением	по окружности (1/4; 2/4; 3/4; более 3/4)	процент деревьев с данным повреждением
-	-	-	-	-	-	-	-

Поражено болезнями:

Вид болезни	Порода	Встречаемость (% поражённых деревьев)	Степень поражения лесного насаждения (слабая, средняя, сильная)
-	-	-	-
-	-	-	-
-	-	-	-
-	-	-	-

2.3. Выборке подлежит 17 % деревьев,

в том числе:

ослабленных 0 % (причины назначения) _____ ;
 сильно ослабленных 0 % (причины назначения) _____ ;
 усыхающих 0 % (причины назначения) _____ ;
 свежего сухостоя 0 %;
 в том числе: свежего ветровала 0 %;
 свежего бурелома 0 %;
 в том числе: старого ветровала 0 %;
 старого бурелома 14 %;
 старого сухостоя 3 %;
 аварийных 0 %;

2.4. Полнота лесного насаждения после уборки деревьев, подлежащих рубке, составит 0,7 .
 Критическая полнота для данной категории лесных насаждений составляет 0,5 .

ЗАКЛЮЧЕНИЕ

С целью предотвращения негативных процессов или снижения ущерба от их воздействия назначено:

Участковое лесничество	Урочище (дача)	Квартал	Выдел	Площадь выдела, га	Вид мероприятия	Площадь мероприятия, га	Порода	Запас на выдел, куб. м	Крайние сроки проведения
Семеновское	-	21	10	3,1	СРВ	1	С	52	2020

Ведомость перечета деревьев, назначенных в рубку, и абрис лесного участка прилагаются (приложения 2 и 3 к Акту).

Меры по обеспечению возобновления: не требуется

*С целью предотвращения негативных процессов или снижения ущерба от их воздействия назначается проведение **выборочной санитарной рубки**.*

Технология рубок выборочно-лесосечная, согласно технологической карте.

Мероприятия, необходимые для предупреждения повреждения или поражения смежных насаждений: проведение в кратчайшие сроки.

Крайние сроки проведения мероприятия - 2020 г.

Согласно п. 35 приказа № 470 Минприроды РФ от 12.09.2016 г. после проведения выборочной санитарной рубки полнота лесных насаждений не должна быть ниже минимально допустимых значений, при которых обеспечивается способность древостоев выполнять функции, соответствующие категориям защитных лесов или целевому назначению.

Сведения для расчёта степени повреждения:

год образования старого сухостоя 2012-2014 ;

основная причина повреждения древесины бурелом ;

Дата проведения обследований 10.10.2017 .

Исполнитель работ по проведению лесопатологического обследования:

ФИО Федотова Е.С. Подпись 

*** Раздел включается в акт в случае проведения лесопатологического обследования инструментальным способом.*

2. Инструментальное обследование лесного участка.** кв. 21 выд. 11

2.1. Фактическая таксационная характеристика лесного насаждения соответствует
(не соответствует) (нужное подчеркнуть) таксационному описанию. Причины несоответствия:

Ведомость лесных участков с выявленными несоответствиями таксационным описаниям приведена в приложении 1 к Акту.

2.2. Состояние насаждений: **с нарушенной устойчивостью**
с утраченной устойчивостью

причины повреждения:
бурелом (822)

Заселено (отработано) стволовыми вредителями:

Вид вредителя	Порода	Встречаемость (% заселённых деревьев)	Степень заселения лесного насаждения (слабая, средняя, сильная)
-	-	-	-

Повреждено огнём:

Вид пожара	Порода	Состояние корневых лап		Состояние корневой шейки		Подсушивание луба	
		процент повреждённых огнём корней	процент деревьев с данным повреждением	ожог корневой шейки по окружности (1/4; 2/4; 3/4; более 3/4)	процент деревьев с данным повреждением	по окружности (1/4; 2/4; 3/4; более 3/4)	процент деревьев с данным повреждением
-	-	-	-	-	-	-	-

Поражено болезнями:

Вид болезни	Порода	Встречаемость (% поражённых деревьев)	Степень поражения лесного насаждения (слабая, средняя, сильная)
-	-	-	-
-	-	-	-
-	-	-	-
-	-	-	-

2.3. Выборке подлежит 24 % деревьев,

в том числе:

ослабленных 0 % (причины назначения) _____ ;
 сильно ослабленных 0 % (причины назначения) _____ ;
 усыхающих 0 % (причины назначения) _____ ;
 свежего сухостоя 0 %;
 в том числе: свежего ветровала 0 %;
 свежего бурелома 0 %;
 в том числе: старого ветровала 0 %;
 старого бурелома 22 %;
 старого сухостоя 2 %;
 аварийных 0 %;

2.4. Полнота лесного насаждения после уборки деревьев, подлежащих рубке, составит 0,5 .
 Критическая полнота для данной категории лесных насаждений составляет 0,5 .

ЗАКЛЮЧЕНИЕ

С целью предотвращения негативных процессов или снижения ущерба от их воздействия назначено:

Участковое лесничество	Урочище (дача)	Квартал	Выдел	Площадь выдела, га	Вид мероприятия	Площадь мероприятия, га	Порода	Запас на выдел, куб. м	Крайние сроки проведения
Семеновское	-	21	11	6,6	СРВ	1,2	С	63	2020

Ведомость перечета деревьев, назначенных в рубку, и абрис лесного участка прилагаются (приложения 2 и 3 к Акту).

Меры по обеспечению возобновления: не требуется

*С целью предотвращения негативных процессов или снижения ущерба от их воздействия назначается проведение **выборочной санитарной рубки**.*

Технология рубок выборочно-лесосечная, согласно технологической карте.

Мероприятия, необходимые для предупреждения повреждения или поражения смежных насаждений: проведение в кратчайшие сроки.

Крайние сроки проведения мероприятия - 2020 г.

Согласно п.35 приказа № 470 Минприроды РФ от 12.09.2016 г. после проведения выборочной санитарной рубки полнота лесных насаждений не должна быть ниже минимально допустимых значений, при которых обеспечивается способность древостоев выполнять функции, соответствующие категориям защитных лесов или целевому назначению.

Сведения для расчёта степени повреждения:

год образования старого сухостоя 2012-2014 ;

основная причина повреждения древесины бурелом ;

Дата проведения обследований 10.10.2017 .

Исполнитель работ по проведению лесопатологического обследования:

ФИО Федотова Е.С. Подпись



*** Раздел включается в акт в случае проведения лесопатологического обследования инструментальным способом.*

2. Инструментальное обследование лесного участка.** кв. 21 выд. 13

2.1. Фактическая таксационная характеристика лесного насаждения соответствует

(не соответствует) (нужное подчеркнуть) таксационному описанию. Причины несоответствия:

Ведомость лесных участков с выявленными несоответствиями таксационным описаниям приведена в приложении 1 к Акту.

2.2. Состояние насаждений: **с нарушенной устойчивостью**
с утраченной устойчивостью

причины повреждения:
 бурелом (822)

Заселено (отработано) стволовыми вредителями:

Вид вредителя	Порода	Встречаемость (% заселённых деревьев)	Степень заселения лесного насаждения (слабая, средняя, сильная)
-	-	-	-

Повреждено огнём:

Вид пожара	Порода	Состояние корневых лап		Состояние корневой шейки		Подсушивание луба	
		процент повреждённых огнём корней	процент деревьев с данным повреждением	ожог корневой шейки по окружности (1/4; 2/4; 3/4; более 3/4)	процент деревьев с данным повреждением	по окружности (1/4; 2/4; 3/4; более 3/4)	процент деревьев с данным повреждением
-	-	-	-	-	-	-	-

Поражено болезнями:

Вид болезни	Порода	Встречаемость (% поражённых деревьев)	Степень поражения лесного насаждения (слабая, средняя, сильная)
-	-	-	-
-	-	-	-
-	-	-	-
-	-	-	-

2.3. Выборке подлежит 17 % деревьев,

в том числе:

ослабленных 0 % (причины назначения) _____ ;
 сильно ослабленных 0 % (причины назначения) _____ ;
 усыхающих 0 % (причины назначения) _____ ;
 свежего сухостоя 0 %;
 в том числе: свежего ветровала 0 %;
 свежего бурелома 0 %;
 в том числе: старого ветровала 0 %;
 старого бурелома 16 %;
 старого сухостоя 1 %;
 аварийных 0 %;

2.4. Полнота лесного насаждения после уборки деревьев, подлежащих рубке, составит 0,7 .

Критическая полнота для данной категории лесных насаждений составляет 0,5 .

ЗАКЛЮЧЕНИЕ

С целью предотвращения негативных процессов или снижения ущерба от их воздействия назначено:

Участковое лесничество	Урочище (дача)	Квартал	Выдел	Площадь выдела, га	Вид мероприятия	Площадь мероприятия, га	Порода	Запас на выдел, куб. м	Крайние сроки проведения
Семеновское	-	21	13	4,1	СРВ	0,5	С	26	2020

Ведомость перечета деревьев, назначенных в рубку, и абрис лесного участка прилагаются (приложения 2 и 3 к Акту).

Меры по обеспечению возобновления: не требуется

*С целью предотвращения негативных процессов или снижения ущерба от их воздействия назначается проведение **выборочной санитарной рубки**.*

Технология рубок выборочно-лесосечная, согласно технологической карте.

Мероприятия, необходимые для предупреждения повреждения или поражения смежных насаждений: проведение в кратчайшие сроки.

Крайние сроки проведения мероприятия - 2020 г.

Согласно п.35 приказа № 470 Минприроды РФ от 12.09.2016 г. после проведения выборочной санитарной рубки полнота лесных насаждений не должна быть ниже минимально допустимых значений, при которых обеспечивается способность древостоев выполнять функции, соответствующие категориям защитных лесов или целевому назначению.

Сведения для расчёта степени повреждения:

год образования старого сухостоя 2012-2014 ;

основная причина повреждения древесины бурелом ;

Дата проведения обследований 10.10.2017 .

Исполнитель работ по проведению лесопатологического обследования:

ФИО Федотова Е.С.

Подпись



** Раздел включается в акт в случае проведения лесопатологического обследования инструментальным способом.

Ведомость лесных участков с выявленными несоответствиями таксационным описаниям

Источник данных	Год проведения лесустройства	Номер квартала	Номер выдела	Площадь выдела, га	Целевое назначение лесов	Категория защитных лесов	Номер лесопатологического выдела	Площадь лесопатологического выдела, га	Таксационная характеристика											Заложено п/п					
									состав	порода	возраст, лет	средняя высота, м	средний диаметр, см	тип леса	тип условий местопрорастания (ТУМ)	полнота	бонитет	запас, куб. м/га	количество пробных площадей, шт.	общая площадь пробных площадей, га					
ТО																									
Ф																									

Примечание:

ТО - таксационные описания

Ф - фактическая характеристика лесного насаждения

Исполнитель работ по проведению лесопатологического обследования:

ФИО Федотова Е.С.

Подпись



Результаты проведения лесопатологического обследования лесных насаждений за 05.08.2017 г.
(месяц)

Участковое лесничество		Лесничество (лесопарк)										Урочище (лесная дача)		Распределение деревьев по категориям состояния, % от запаса										Признаки повреждения деревьев				Доля поврежденных деревьев, %		Причина ослабления, повреждения		Подлежит рубке, %		Назначенные мероприятия		СК насаждения			
Семеновское		Московская область										Шатурское		Состояние										Повреждения				Повреждения		Повреждения		Повреждения		Повреждения		Повреждения		Повреждения	
№	№ квартала	№ выдела *	Площадь выдела, га	Целевое назначение лесов	Категория защитных лесов	№ выдела	Площадь выдела	Таксационная характеристика лесного насаждения								запас, куб. м/га	Число деревьев на пробе, шт.	без признаков ослабления	ослабленные	сильно ослабленные	ухажившие	свежий сухой	старый сухой	свежий ветровал	старый ветровал	свежий бурелом	старый бурелом	аварийные деревья	31	32	33	34	35	29					
								состав	попоя	возраст	средняя высота, м	средний диаметр, см	тип леса	полнота	бонитет																								
21	6	1,8	Защитные	Защитные	1	0,5	100+Б	С	8	9	10	11	12	13	14	15	16	375	77	0	0	0	0	21	0	0	23	23	23	34	35	29							
										Б	55	20	20	СБР	0,8	1	250	5	100	0	0	0	0	0	0	216	822	23	0,5	1	1,93								
										итого								380	77	0	0	2	0	0	21	0	23	23			1,93								
21	10	3,1	Защитные	Защитные	2	1,0	9С1Б+Е	С	8	9	10	11	12	13	14	15	16	793	82	0	0	0	15	0	0	18	18	18			1,73								
										Б	50	23	20	ССЛМ	0,8	1А	300	76	94	0	0	0	0	0	0	216	822	6	1,0	1	1,2								
										Е								5	100	0	0	0	0	0	218		17				1								
										итого								874	83	0	0	3	0	0	14	0	17	17			1,69								
21	11	6,6	Защитные	Защитные	3	1,2	7С1Е2Б+Ос	С	8	9	10	11	12	13	14	15	16	621	65	0	0	0	32	0	0	35	35	35			2,41								
										Е								71	100	0	0	0	0	0	0						1								
										Б	55	20	20	СБР	0,7	1	220	73	100	0	0	0	0	0	216	822	24				1,95								
										Ос								20	100	0	0	0	0	0	218						1								
										итого								785	76	0	0	2	0	0	22	0	24	24			1,95								
21	13	4,1	Защитные	Защитные	4	0,5	9С1Б+Е	С	8	9	10	11	12	13	14	15	16	391	80	0	0	1	0	19	0	20	20	20			1,82								
										Б	50	23	20	ССЛМ	0,8	1А	300	34	100	0	0	0	0	0	0	216	822	0,5			1								
										Е								7	100	0	0	0	0	0	218						1								
										итого								432	83	0	0	1	0	16	0	17	17			1,69									

«*» - отмечаются показатели, не соответствующие

«**» - указано местоположение (адрес) лесных участков в соответствии с приказом Комитета лесного хозяйства Московской области от 01.11.2016 № 27П-1790 "О введении в действие материалов лесопатологического обследования".

Исполнитель работ по проведению лесопатологического обследования:

ФИО Федотова Е.С.

Подпись

Дата составления документа 20.08.2018 Телефон (916) 917-36-61

Результаты проведения лесопатологического обследования в лесных насаждениях,
повреждённых вредителями леса (хвое-листогрызущими) за Сентябрь 2017 г.
(месяц)

Субъект Российской Федерации Московская область Лесничество (лесопарк) Шатурыское
Участковое лесничество Семеновское Урочище (лесная дача) -

1	2	3	4	5	6	7	Таксационная характеристика лесного насаждения								17	18	Распределение деревьев по степени объедания кроны, % от числа стволов				Назначенные мероприятия					
							8	9	10	11	12	13	14	15			16	19	20	21	22	23	24	25	26	
Номер квартала	Номер выдела	Площадь выдела, га	Целевое назначение лесов	Категория защитных лесов	Номер лесопатологического выдела	Площадь лесопатологического выдела, га	состав	порода	Возраст	средняя высота, м	средний диаметр, см	тип леса	полнота	бонитет	запас, куб. м/га	Вид вредителя	Доля повреждённых деревьев, % от количества	до 25	26-49	50-75	более 75	Фаза развития вредителя	Вид	площадь, га	Сроки проведения	
-	-	-	-	-	-	-	-	-	-	-	-	-	-	-	-	-	-	-	-	-	-	-	-	-	-	-
-	-	-	-	-	-	-	-	-	-	-	-	-	-	-	-	-	-	-	-	-	-	-	-	-	-	-

Исполнитель работ по проведению лесопатологического обследования:

ФИО Федотова Е.С. Подпись 

Дата составления документа 20.03.2018 Телефон (916) 917-36-61

**Результаты проведения лесопатологических обследований лесных насаждений
с использованием авиационных средств**

Субъект Российской Федерации Московская область Шатурское
 Участковое лесничество Семеновское Урочище (лесная дача)
 Государственный и регистрационный знаки летательного аппарата _____
 Изготовитель, тип летательного аппарата _____
 Серийный идентификационный номер воздушного судна _____

Дата вылета _____ Местное время вылета _____ Пункт вылета _____ Время полёта _____

1	2	3	4	5	6	Доля усыхающих и погибших деревьев, %						Степень повреждения полога, %		17	18	Назначенные мероприятия					
						7	8	9	10	11	12	13	14			15	16	19	20	21	
-	-	-	-	-	-	Усыхающие	Свежий сухой	Старый сухой	Свежий ветровал	Старый бурелом	Старый ветровал	Старый бурелом	Аварийные деревья	Дефолиция	Лекромация	Тип распределения повреждённых (погибших) деревьев (равномерное, групповое, куртинное, сплошное усыхание (повреждение))	Причина повреждения	вид	площадь, га	Сроки проведения	
-	-	-	-	-	-	-	-	-	-	-	-	-	-	-	-	-	-	-	-	-	-
-	-	-	-	-	-	-	-	-	-	-	-	-	-	-	-	-	-	-	-	-	-

Исполнитель работ по проведению лесопатологических обследований:

ФИО Федотова Е.С.

Подпись 

Дата составления документа 20.08.2018

Телефон 8(916)917-36-61

Результаты проведения лесопатологических обследований лесных насаждений с использованием данных дистанционного зондирования Земли (авиационных и космических снимков)

Субъект Российской Федерации Московская область Лесничество (лесопарк) Шатурское
 Участковое лесничество Семеновское Урочище (лесная дача) Шатурское

1	2	3	4	5	6	7	8	9	10	11	12	13	Краткая характеристика лесных насаждений по данным лесоустройства				Краткая характеристика материалов дистанционного зондирования Земли				18	19	20	Рекомендуемые мероприятия						
													14	15	16	17	18	19	20	21				22	23					
1	Номер лесного квартала	Номер лесотаксационного выдела	Номер лесопатологического выдела	Площадь лесопатологического выдела, га	Площадь лесотаксационного выдела, га	9	средний диаметр, см	10	тип леса/тип лесорастительных условий	относительная полнота	фонитет	общий запас древесины, м ³ /га	14	тип и наименование летального аппарата	15	наименование съемочной аппаратуры	16	Режим съемки (панхроматический/мультиспектральный/гиперспектральный/ИК и т.п.)	17	пространственное разрешение (для каждого режима), м	18	Дата дешифрирования (дд.мм.гггг)	19	Предполагаемая причина повреждения	21	вид	22	площадь, га	23	сроки проведения (мм.гггг-мм.гггг)
·	·	·	·	·	·	·	·	·	·	·	·	·	·	·	·	·	·	·	·	·	·	·	·	·	·	·	·	·	·	·

Исполнитель работ по проведению лесопатологического обследования:

ФИО Федотова Е.С. Подпись  Телефон 8(916)917-36-61
 Дата составления документа 20.03.2018

Ведомость перечета деревьев назначенных в рубку

ВРЕМЕННАЯ ПРОБНАЯ ПЛОЩАДЬ № 1

Субъект Российской Федерации Московская область

Лесничество (лесопарк) Шатурское. Квартал 21. Выдел 6

Площадь 0,5 га, _____.

Номер очага вредных организмов _____ Размер пробной площади 0,5 га.

Таксационная характеристика:

тип леса СБР состав 10С+Б; _____ возраст 55 бонитет 1

полнота (0,8 запас на га 250 возобновление _____);

Время и причина ослабления лесного насаждения:

бурелом (822)

Тип очага вредных организмов: эпизодический, хронический (подчеркнуть).

Фаза развития очага вредных организмов: начальная, нарастания численности, собственно вспышка, кризис (подчеркнуть).

Состояние насаждения - с нарушенной устойчивостью на площади 0,5 га.

С целью предотвращения негативных процессов или снижения ущерба от их воздействия назначается проведение **выборочной санитарной рубки** на площади 0,5 га.

Исполнитель работ по проведению лесопатологического обследования:

ФИО Федотова Е.С.

Подпись 

Дата составления документа 20.03.2018

Телефон 8(916)917-36-61

ВЕДОМОСТЬ ПЕРЕЧЕТА ДЕРЕВЬЕВ

Порода: Итого Семеновское лесничество кв. 21 выд. 6

ступени толщины, см	Количество деревьев по категориям состояния, шт.																Всего деревьев по ступеням	
	I	II	III	IV		V		VI			ветровал, бурелом			аварийные деревья			шт.	в т.ч. подлежат рубке, %
				НЗ	З	НЗ	З	НЗ	З	О	НЗ	З	О	НЗ	З	О		
1	2	3	4	5	6	7	8	9	10	11	12	13	14	15	16	17	18	19
8	7																7	
12	20										18						38	47
16	61										33						94	35
20	88										21						109	19
24	77							4			20						101	24
28	15							1			1						17	12
32	7										1						8	13
36 и более	4										2						6	33
Итого:	279							5			96						380	101
Итого, % от числа стволов	73,4							1,3			25,3						100	26,6
Запас, куб.м.	96							2,6			26,7						125,3	29,3
Итого, % от запаса	76,6							2,1			21,3						100	23,4

Порода: С

ступени толщины, см	Количество деревьев по категориям состояния, шт.																Всего деревьев	
	I	II	III	IV		V		VI			ветровал, бурелом			аварийные деревья			шт.	в т.ч. подлежат рубке, %
				НЗ	З	НЗ	З	НЗ	З	О	НЗ	З	О	НЗ	З	О		
1	2	3	4	5	6	7	8	9	10	11	12	13	14	15	16	17	18	19
8	7																7	
12	20										18						38	47
16	58										33						91	36
20	87										21						108	19
24	76							4			20						100	24
28	15							1			1						17	12
32	7										1						8	13
36 и более	4										2						6	33
Итого:	274							5			96						375	101
Итого, % от числа стволов	73,1							1,3			25,6						100	26,9
Запас, куб.м.	94,6							2,6			26,7						123,9	29,3
Итого, % от запаса	76,5							2,2			21,3						100	23,5

Порода: Б

ступени толщины, см	Количество деревьев по категориям состояния, шт.																Всего деревьев	
	I	II	III	IV		V		VI			ветровал, бурелом			аварийные деревья			шт.	в т.ч. подлежат рубке, %
				НЗ	З	НЗ	З	НЗ	З	О	НЗ	З	О	НЗ	З	О		
1	2	3	4	5	6	7	8	9	10	11	12	13	14	15	16	17	18	19
8																		
12																		
16	3																3	
20	1																1	
24	1																1	
28																		
32																		
36 и более																		
Итого:	5																5	
Итого, % от числа стволов	100																100	
Запас, куб.м.	1,3																1,3	
Итого, % от запаса	####																100,0	

Примечание: НЗ - незаселенное, З - заселенное, О - отработанные вредителями.

Ведомость перечета деревьев назначенных в рубку

ВРЕМЕННАЯ ПРОБНАЯ ПЛОЩАДЬ № 2

Субъект Российской Федерации Московская область

Лесничество (лесопарк) Шатурское . Квартал 21 . Выдел 10

Площадь 1 га, _____ .

Номер очага вредных организмов _____ Размер пробной площади 1 га.

Таксационная характеристика:

тип леса ССЛМ состав 9С1Б+Е ; _____ возраст 50 бонитет 1А

полнота (0,8 запас на га 300 возобновление _____ ;

Время и причина ослабления лесного насаждения:

бурелом (822)

Тип очага вредных организмов: эпизодический, хронический (подчеркнуть).

Фаза развития очага вредных организмов: начальная, нарастания численности, собственно вспышка, кризис (подчеркнуть).

Состояние насаждения - с нарушенной устойчивостью на площади 1,0 га.

С целью предотвращения негативных процессов или снижения ущерба от их воздействия назначается проведение **выборочной санитарной рубки** на площади 1,0 га.

Исполнитель работ по проведению лесопатологического обследования:

ФИО Федотова Е.С.

Подпись 

Дата составления документа 20.03.2018

Телефон 8(916)917-36-61

ВЕДОМОСТЬ ПЕРЕЧЕТА ДЕРЕВЬЕВ

Порода: Итого Семеновское участковое лесничество кв. 21 выд. 10

ступени толщины, см	Количество деревьев по категориям состояния, шт.																Всего деревьев по ступеням	
	I	II	III	IV		V		VI			ветровал, бурелом			аварийные деревья			шт.	в т.ч. подлежат рубке, %
				НЗ	З	НЗ	З	НЗ	З	О	НЗ	З	О	НЗ	З	О		
1	2	3	4	5	6	7	8	9	10	11	12	13	14	15	16	17	18	19
8	28										9						37	24
12	51							4			44						99	49
16	96							6			71						173	45
20	161							12			30						203	21
24	197							3			18						218	10
28	117							5			4						126	7
32	11							1			6						18	39
36 и более																		
Итого:	661							31			182						874	213
Итого, % от числа стволов	75,6							3,6			20,8						100	24,4
Запас, куб.м.	####							10,5			41,5						300,8	52,0
Итого, % от запаса	82,7							3,5			13,8						100	17,3

Порода: С

ступени толщины, см	Количество деревьев по категориям состояния, шт.																Всего деревьев	
	I	II	III	IV		V		VI			ветровал, бурелом			аварийные деревья			шт.	в т.ч. подлежат рубке, %
				НЗ	З	НЗ	З	НЗ	З	О	НЗ	З	О	НЗ	З	О		
1	2	3	4	5	6	7	8	9	10	11	12	13	14	15	16	17	18	19
8	28										9						37	24
12	51							4			44						99	49
16	80							3			71						154	48
20	138							9			30						177	22
24	177							2			18						197	10
28	102							5			4						111	8
32	11							1			6						18	39
36 и более																		
Итого:	587							24			182						793	206
Итого, % от числа стволов	74							3			23						100	26,0
Запас, куб.м.	####							8,7			41,5						271,7	50,2
Итого, % от запаса	81,5							3,2			15,3						100	18,5

Порода: Б

ступени толщины, см	Количество деревьев по категориям состояния, шт.																Всего деревьев	
	I	II	III	IV		V		VI			ветровал, бурелом			аварийные деревья			шт.	в т.ч. подлежат рубке, %
				НЗ	З	НЗ	З	НЗ	З	О	НЗ	З	О	НЗ	З	О		
1	2	3	4	5	6	7	8	9	10	11	12	13	14	15	16	17	18	19
8																		
12																		
16	13							3									16	19
20	21							3									24	13
24	20							1									21	5
28	15																15	
32																		
36 и более																		
Итого:	69							7									76	7
Итого, % от числа стволов	90,8							9,2									100	9,2
Запас, куб.м.	26,2							1,8									28	1,8
Итого, % от запаса	93,5							6,5									100	6,5

Порода: Е

ступени толщины, см	Количество деревьев по категориям состояния, шт.																Всего деревьев		
	I	II	III	IV		V		VI			ветровал, бурелом			аварийные деревья			шт.	в т.ч. подлежат рубке, %	
				НЗ	З	НЗ	З	НЗ	З	О	НЗ	З	О	НЗ	З	О			
1	2	3	4	5	6	7	8	9	10	11	12	13	14	15	16	17	18	19	
8																			
12																			
16	3																	3	
20	2																	2	
24																			
28																			
32																			
36 и более																			
Итого:	5																	5	
Итого, % от числа стволов	100																	100	
Запас, куб.м.	1,2																	1,2	
Итого, % от запаса	####																	100,0	

Примечание: НЗ - незаселенное, З - заселенное, О - отработанное вредителями.

Ведомость перечета деревьев назначенных в рубку

ВРЕМЕННАЯ ПРОБНАЯ ПЛОЩАДЬ № 3

Субъект Российской Федерации Московская область

Лесничество (лесопарк) Шатурское. Квартал 21. Выдел 11

Площадь 1,2 га, _____.

Номер очага вредных организмов _____ Размер пробной площади 1,2 га.

Таксационная характеристика:

тип леса СБР состав 7С1Е2Б+Ос возраст 55 бонитет 1

полнота (0,7 запас на га 220 возобновление _____ ;

Время и причина ослабления лесного насаждения:

бурелом (822)

Тип очага вредных организмов: эпизодический, хронический (подчеркнуть).

Фаза развития очага вредных организмов: начальная, нарастания численности, собственно вспышка, кризис (подчеркнуть).

Состояние насаждения - с нарушенной устойчивостью на площади 1,2 га.

С целью предотвращения негативных процессов или снижения ущерба от их воздействия назначается проведение **выборочной санитарной рубки** на площади 1,2 га.

Технология рубок выборочно-лесосечная, согласно технологической карте.

Исполнитель работ по проведению лесопатологического обследования:

ФИО Федотова Е.С.

Подпись 

Дата составления документа 20.03.2018

Телефон 8(916)917-36-61

Порода: Б

ступени толщины, см	Количество деревьев по категориям состояния, шт.																Всего деревьев		
	1	II	III	IV		V		VI			ветровал, бурелом			аварийные деревья			шт.	в т.ч. подлежат рубке, %	
				НЗ	З	НЗ	З	НЗ	З	О	НЗ	З	О	НЗ	З	О			
1	2	3	4	5	6	7	8	9	10	11	12	13	14	15	16	17	18	19	
8																			
12																			
16																			
20																			
24	18																		18
28	25																		25
32	18																		18
36 и более	12																		12
Итого:	73																		73
Итого, % от числа стволов	100																		100
Запас, куб.м.	51,6																		51,6
Итого, % от запаса	100,0																		100,0

Порода: Ос

ступени толщины, см	Количество деревьев по категориям состояния, шт.																Всего деревьев		
	1	II	III	IV		V		VI			ветровал, бурелом			аварийные деревья			шт.	в т.ч. подлежат рубке, %	
				НЗ	З	НЗ	З	НЗ	З	О	НЗ	З	О	НЗ	З	О			
1	2	3	4	5	6	7	8	9	10	11	12	13	14	15	16	17	18	19	
8																			
12																			
16	12																		12
20	5																		5
24	3																		3
28																			
32																			
36 и более																			
Итого:	20																		20
Итого, % от числа стволов	100																		100
Запас, куб.м.	6,6																		6,6
Итого, % от запаса	100,0																		100,0

Примечание: НЗ - незаселенное, З - заселенное, О - отработанное вредителями.

Ведомость перечета деревьев назначенных в рубку

ВРЕМЕННАЯ ПРОБНАЯ ПЛОЩАДЬ № 4

Субъект Российской Федерации Московская область

Лесничество (лесопарк) Шатурское. Квартал 21. Выдел 13

Площадь 0,5 га, _____.

Номер очага вредных организмов _____ Размер пробной площади 0,5 га.

Таксационная характеристика:

тип леса ССЛМ состав 9С1Б+Е; возраст 50 бонитет 1А

полнота (0,8 запас на га 300 возобновление _____;

Время и причина ослабления лесного насаждения:

бурелом (822)

Тип очага вредных организмов: эпизодический, хронический (подчеркнуть).

Фаза развития очага вредных организмов: начальная, нарастания численности, собственно вспышка, кризис (подчеркнуть).

Состояние насаждения - с нарушенной устойчивостью на площади 0,5 га.

С целью предотвращения негативных процессов или снижения ущерба от их воздействия

назначается проведение **выборочной санитарной рубки** на площади 0,5 га.

Технология рубок выборочно-лесосечная, согласно технологической карте.

Исполнитель работ по проведению лесопатологического обследования:

ФИО Федотова Е.С.

Подпись 

Дата составления документа 20.03.2018

Телефон 8(916)917-36-61

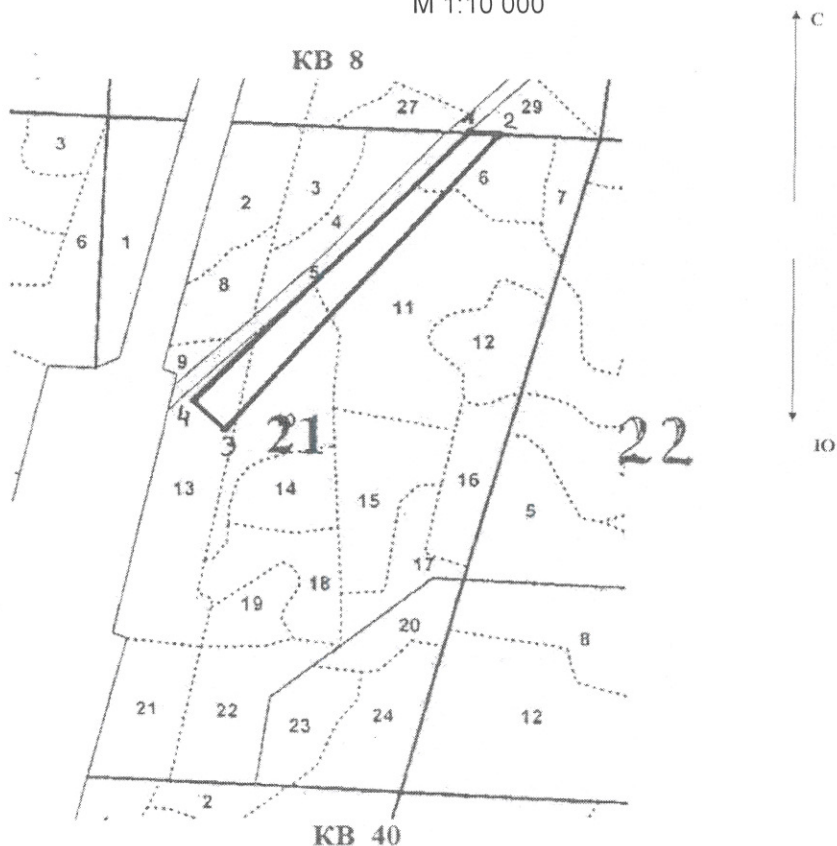
Порода: Е

ступени толщины, см	Количество деревьев по категориям состояния, шт.																	Всего деревьев	
	I	II	III	IV		V		VI			ветровал, бурелом			аварийные деревья			шт.	в т.ч. подлежат рубке, %	
				НЗ	З	НЗ	З	НЗ	З	О	НЗ	З	О	НЗ	З	О			15
1	2	3	4	5	6	7	8	9	10	11	12	13	14	15	16	17	18	19	
8																			
12																			
16	3																		3
20	1																		1
24	2																		2
28	1																		1
32																			
36 и более																			
Итого:	7																		7
Итого, % от числа стволов	100																		100
Запас, куб.м.	2,6																		2,6
Итого, % от запаса	100,0																		100,0

Примечание: НЗ - незаселенное, З - заселенное, О - отработанное вредителями.

Абрис участка

М 1:10 000



Номер выдела	Ленты (круговой площадки) перечёта				
	№ ленты (площадки)	длина, м	ширина, м	радиус, м	площадь, га
6	1	сплошной перечет			0,5
10	2	сплошной перечет			1
11	3	сплошной перечет			1,2
13	4	сплошной перечет			0,5
Номера точек	Координаты	Румбы линий	Длина, м		
1-2	55°24'39.00" 39°41'4.16"	СВ:83	51		
2-3	55°24'38.92" 39°41'7.27"	ЮЗ:30	600		
3-4	55°24'24.43" 39°40'44.94"	СЗ:52	71,5		
4-1	55°24'25.99" 39°40'42.26"	СВ:33	560		

Условные обозначения: _____ граница участка

Исполнитель работ по проведению лесопатологического обследования:

ФИО Федотова Е.С. Подпись *Федотова Е.С.*

Дата составления документа

20.03.2018 Телефон 8(916)917-36-61

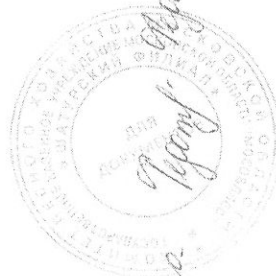
Таксационное описание

лесхоз: КРИВАНДИНСКИЙ СЕМЕНОВСКОЕ
 Категория защитности: ЗАЩИТНЫЕ ПОЛОСЫ ВОДЬ ДОРОВ

Н в: ПЛО-	: Э л	: Д : К Г	: Б	: Т и п	: П	: Запас сыраост.	: К	: Запас на выделе, мЗ
М Д: Щадь,	: Я: л е	: В и л	: О л е с а	: О л е с а	: О л е с а	: л		
е е: га	: р: е с	: з : ы а	: н	: л	: л			Хозяйственные:
: Р л:	: У: м а	: р : с м	: в и т и п	: н	: н а			распоряжения
а:	: С: е	: а : о	: в о т л е с о р.	: о	: О б щ и й: п о			
	: -: н	: С: Т	: т : з з е	: у с л о в.	: Т : г а			
	: Н: Т	: Т: а	: р : р т	: а	: в ы д е л: п о р о д:			

Квартал: 21

1	2,6	3С2Е3Е20С+ДН	1С 25Е Б ОС	85 22 26 25 24	26 28 24 24	53 1	1	СЧРМ В3	,7	290	754	226 151 226 151	1 1 2 3		
подрост: 10Е (25) 3,0 м, 2,0 тыс.шт/га подлесок: КРЛ Р РЕДКИЙ СОСТАВ НЕОДНОРОДНЫЙ, ПОЛНОТА НЕРАВНОМЕРНАЯ, РАЗМЕЩЕНИЕ ПОДРОСТА ГРУП. селекционная оценка: НОРМАЛЬНЫЕ озу: ОПУШКИ ЛЕСА, ПРИМЫКАЮЩИЕ К ДОРОГАМ															
2	2,0	3С3Е3Е10С	1С 23Е Б ОС	55 22 23 23	20 20 18 18	32 2	1А	СЧРМ В3	,8	300	600	180 180 180 60	1 1 2 3		ПРОХОДН.1 оч. 20%
подрост: 10Е (20) 3,0 м, 3,0 тыс.шт/га подлесок: Р КРЛ РЕДКИЙ СОСТАВ НЕОДНОРОДНЫЙ, ПОЛНОТА НЕРАВНОМЕРНАЯ, РАЗМЕЩЕНИЕ ПОДРОСТА ГРУП., ПРОВЕДЕНИЕ Х/М РЕНТАБЕЛЬНО озу: ОПУШКИ ЛЕСА, ПРИМЫКАЮЩИЕ К ДОРОГАМ															
3	1,3	4Б30С2С1Е	1Б 24ОС С Е	55 24 24 23	22 22 24 22	62 1	1	СЧРМ В3	,8	250	325	130 97 65 33	2 3 1 1		ПРОХОДН.1 оч. 30%
подрост: 10Е (20) 2,0 м, 1,5 тыс.шт/га подлесок: КРЛ Р РЕДКИЙ СОСТАВ НЕОДНОРОДНЫЙ, ПРОВЕДЕНИЕ Х/М РЕНТАБЕЛЬНО															
4	1,7	8С1Е1Б+ОС	1С 20Е Б	50 19 20	18 18 18	32 1	1	СБР А2	,8	250	425	340 43 42	1 1 2		ПРОРЕЖИВ.1 оч. 15%
подрост: 10Е (10) 1,5 м, 0,5 тыс.шт/га подлесок: МЖ КРЛ РЕДКИЙ СОСТАВ НЕОДНОРОДНЫЙ, ПОЛНОТА НЕРАВНОМЕРНАЯ, РАЗМЕЩЕНИЕ ПОДРОСТА ГРУП., ПРОВЕДЕНИЕ Х/М РЕНТАБЕЛЬНО															
5	1,0	ДОРОГА АВТОМОБ. ГРУНТОВ													
ОБЩЕГО ПОЛЬЗОВАНИЯ, ширина 20,0 м, протяженность 0,5 км, СОСТОЯНИЕ УДОВЛЕТВОРИТЕЛЬНОЕ, КРУГЛОГОДИЧНО															
6	1,8	10С+Б	1С	55	20 20 20	32 1	1	СБР А2	,8	250	450	450 1	1 18		ПРОХОДН.1 оч. 15%
подрост: 10Е (10) 1,5 м, 0,5 тыс.шт/га подлесок: МЖ РЕДКИЙ															



Юлия Верис

Юлия Верис Е.С.

Таксационное описание

лесхоз: КРИВАНДИНСКИЙ СЕМЕНОВСКОЕ
 категория защитности: ЗАЩИТНЫЕ ПОЛОСЫ ВОДЬ ДОРОВ

Состав:	Э л : в :	Д : К Г : Б :	Тип :	П :	Запас сырораств. :	К :	Запас на выделе, м3
Площадь:	Я : л е : о :	И : л р : о :	О : леса, м3	Л :	Л :	Т :	Хозяйственные распоряжения
МД:	р : с : з : ы :	С : в : И :	Н :	Л :	Л :	Т :	Хозяйственные распоряжения
е : га :	У : м а :	р : с : в : И :	Н :	Л :	Л :	Т :	Хозяйственные распоряжения
Р л :	с : е :	а : о : о : т :	лесор. :	о :	Общий : по :	В Т : ч : о :	Хозяйственные распоряжения
а :	о : с : т : з : е :	У : с : л : о : в : т :	га :	на :	сухо : ре :	с : т : о :	Хозяйственные распоряжения
	н : т :	т : а : р : р : т :	а :	выдел : пород : р :	дин : воз :	Общий : лик :	Хозяйственные распоряжения
					вида :		Хозяйственные распоряжения

РАЗМЕЩЕНИЕ ПОДРОСТА ГРУП., ПОЛНОТА НЕРАВНОМЕРНАЯ, ПРОВЕДЕНИЕ Х/М РЕНТАБЕЛЬНО

7	9	8С2Б+Е	1 С 25 Б	85 25	28 26	5 3	1 А2	СБР	,6	250	225	180 45	1 3		
подрост: 10Е (10) 1,0 м, 0,5 тыс.шт/га подлесок: МЖ РЕДКИЙ РАЗМЕЩЕНИЕ ПОДРОСТА ГРУП. селекционная оценка: НОРМАЛЬНЫЕ															
8	1,4	40С2Б2Е2С+ДН	1 ОС 24 Б Е С	60 25 21 23	26 22 18 20	6 4 1	1 С3	ЕЧРШ	,8	300	420	168 84 84 84	3 2 1 1	РУБКА ОБНОВЛ. 35%	
подрост: 10Е (20) 2,5 м, 3,0 тыс.шт/га подлесок: Р КРЛ РЕДКИЙ СОСТАВ НЕОДНОРОДНЫЙ, ПОЛНОТА НЕРАВНОМЕРНАЯ, РАЗМЕЩЕНИЕ ПОДРОСТА ГРУП. ОЗУ: ОПУШКИ ЛЕСА, ПРИМЫКАЮЩИЕ К ДОРОВАМ															
9	3	лесные культуры 9С1Б+Е	1 С 20 Б	50 20	20 18	3 2 1	1 А2	СБР	,7	220	66	59 7	3	ВЫБОР. С. РУБКА	
культуры-50 г., состояние ХОРОШИЕ повреждение НИЗОВЫМ ПОЖАРОМ, 96 г., СОСНА, СЛАБАЯ ПОВРЕЖДЕННОСТЬ ОЗУ: ОПУШКИ ЛЕСА, ПРИМЫКАЮЩИЕ К ДОРОВАМ															
10	3,1	лесные культуры 9С1Б+Е	1 С 23 Б	50 15	23 18	3 2	1 В2	СЛМ	,8	300	930	837 93	1 2	ПРОРЕЖИВ. 1 Оч. 20%	
подрост: 10Е (15) 1,5 м, 1,0 тыс.шт/га подлесок: Р КРЛ МЖ РЕДКИЙ культуры-50 г., состояние ХОРОШИЕ СОСТАВ НЕОДНОРОДНЫЙ, ПОЛНОТА НЕРАВНОМЕРНАЯ, РАЗМЕЩЕНИЕ ПОДРОСТА ГРУП., ПРОВЕДЕНИЕ Х/М РЕНТАБЕЛЬНО															
11	6,6	7С1Е2Б+ОС	1 С 20 Б	55 20	20 18	3 2 1	1 А2	СБР	,7	220	1452	1016 145 291			
подрост: 10Е (10) 1,5 м, 1,0 тыс.шт/га подлесок: МЖ КРЛ РЕДКИЙ															
12	1,9	3Б30С2С2Е	1 Б 24 ОС С	55 26 25	22 24 24	6 2 1	1 В3	СЧРМ	,8	250	475	143 142 95	2 3 1	ПРОХОДН. 1 Оч. 30%	

Юлия Кривандинская



Юлия Кривандинская

Таксационное описание

лесхоз: КРИВАНДИНСКИЙ СЕМЕНОВСКОЕ
 Категория защитности: ЗАЩИТНЫЕ ПОЛОСЫ ВДОЛЬ ДОРОГ

: Состав:	: Э л : В :	: Д : К Г : Б :	: Тип :	: П : Запас сырораств.	: К :	: Запас на выделе, м3
: Н в : Пло-:	: Я : л : е : о : в :	: и : л : р : о :	: леса :	: о : леса, м3	: л :	
: О в : щадь,	: р : е : с : з : ы : а :	: н : и : н :				: Един: Захламлен.
: М д : га	: У : м а :	: С : м : в : и :	: тип :	: н :		: дер.:
: е е : га	: с : е :	: а : о : е : о : т :	: лесор.:	: о :	: В Т. Ч. О :	: Сухо: Ре-:
: р л : а :	: о : с : о : б : н : о : с : т : т : з : з : е : у : с : л : о : в : т : г а :	: н : а :	: усл.:	: т : г а :	: н а :	: с : о : с : т : а : с : т : о : я : Дин: воз.: Общия: Лик-:
	: н : т :	: с : т : а : р : р : т : т :		: а :	: в : ы : д : е : л : п : о : р : о : д : а :	: в : и : д : а : :

Е 20 18 95 1

подрост: 10Е (20) 1,5 м, 3,0 тыс.шт/га

подлесок: КРЛ Р РЕДКИЙ

СОСТАВ НЕОДНОРОДНЫЙ, ПОЛНОТА НЕРАВНОМЕРНАЯ, РАЗМЕЩЕНИЕ ПОДРОСТА ГРУП., ПРОВЕДЕНИЕ Х/М РЕНТАБЕЛЬНО

13 4,1 лесные культуры
 9С1Б+Е 1 С 50 23 20 3 2 1А ССЛМ ,8 300 1230 1107 1
 23 Б 23 18 В2 123 2

подрост: 10Е (15) 1,5 м, 1,0 тыс.шт/га

подлесок: Р КРЛ МЖ РЕДКИЙ

СОСТАВ НЕОДНОРОДНЫЙ, ПОЛНОТА НЕРАВНОМЕРНАЯ, РАЗМЕЩЕНИЕ ПОДРОСТА ГРУП., ПРОВЕДЕНИЕ Х/М РЕНТАБЕЛЬНО
 ОЗУ: ОПУШКИ ЛЕСА, ПРИМЫКАЮЩИЕ К ДОРОГАМ

14 1,6 4С1Е3Е20С 1 С 85 26 28 5 3 1 СЧРМ ,6 250 400 160 1
 25 Е 70 21 14 В3 40 1
 ОС 25 22 120 2
 25 24 80 3

подрост: 10Е (20) 3,0 м, 3,5 тыс.шт/га

подлесок: КРЛ Р МЖ РЕДКИЙ

СОСТАВ НЕОДНОРОДНЫЙ, ПОЛНОТА НЕРАВНОМЕРНАЯ, РАЗМЕЩЕНИЕ ПОДРОСТА ГРУП.

селекционная оценка: НОРМАЛЬНЫЕ

15 2,7 лесные культуры
 6С1Е3Б+ДН+ОС 1 С 7 1,5 2 1 1 1 СБР ,6 10 27 16
 2 Е 1 А2 3
 Б 3 4 8

подлесок: Р КРЛ ИВК РЕДКИЙ

культуры-93 г., ВСПАШКА БОРОЗД, ПОСАДКА РУЧНАЯ, РАЗМЕЩЕНИЕ УДОВЛЕТВОРИТЕЛЬНЫЕ
 СОСТАВ НЕОДНОРОДНЫЙ, ПОЛНОТА НЕРАВНОМЕРНАЯ,

16 1,7 5Б30С1С1Е 1 Б 25 12 10 3 2 2 СДМ ,6 70 119 59
 12 ОС В4 36
 Е С 12 12

подлесок: КРЛ ИВК РЕДКИЙ

17 1,4 4Б40С2С+Е 1 Б 50 20 18 5 2 2 СДМ ,6 140 196 79
 20 ОС В4 78
 С 20 18 39

подрост: 10Е (15) 1,5 м, 0,5 тыс.шт/га

подлесок: ИВК КРЛ Р РЕДКИЙ

СОСТАВ НЕОДНОРОДНЫЙ, ПОЛНОТА НЕРАВНОМЕРНАЯ, РАЗМЕЩЕНИЕ ПОДРОСТА ГРУП.

0<



Юрчик Вериса