



[Handwritten signature]
УТВЕРЖДАЮ:

Должность: Заместитель председателя
Комитета лесного хозяйства
Московской области

Ф.И.О: А.В. Прокопченко

Дата: 02.04.2018

Акт
лесопатологического обследования № 228

лесных насаждений Ступинского лесничества (лесопарка)
Московской области (субъект Российской Федерации)

Способ лесопатологического обследования: 1. Визуальный
2. Инструментальный

Место проведения

Участковое лесничество	Урочище (дача)	Квартал (кварталы)	Выдел (выделы)	Площадь, га
Ступинское сельское		33	1	15,6
			2	8

Лесопатологическое обследование проведено на общей площади 23,6 га

выдел 2, аварийное дерево № 1

3. Инструментальное обследование аварийных деревьев*

3.1. Координаты расположения аварийного дерева: 55.02629512; 37.78992585

3.2. Структурные изъяны, характеризующие аварийность дерева: 832, 161, 391, 363

3.3. Порода Береза, диаметр, см 36
высота, м 24, возраст, лет 70

ЗАКЛЮЧЕНИЕ

Дерево аварийное. Структурные изъяны способны привести к падению всего дерева или его части и причинить ущерб населению или государственному имуществу и имуществу граждан и юридических лиц

С целью предотвращения негативных процессов или снижения ущерба от их воздействия назначено:

Вид мероприятия	Запас дерева, куб.м	Порода	Сроки проведения
Рубка аварийных деревьев	1,1	Береза	2018

Расшифровка кодов: наличие гнили (832), морозобоины (161), бактериальная водянка (391), чага трутовик скошенный (363)

Ведомость перечета аварийных деревьев, назначенных в рубку - прилагается (приложение 4 к Акту)

Мероприятия, необходимые для предупреждения повреждения или поражения смежных деревьев:

Своевременное проведение мероприятия, вывозка неокоренной древесины.

Дата проведения обследований 19.02.2018 г

Исполнитель работ по проведению лесопатологического обследования:

ФИО Акимов А.В.

Подпись: 

* Раздел включается в акт в случае проведения лесопатологического обследования аварийных деревьев инструментальным способом

выдел 2, аварийное дерево № 2

3. Инструментальное обследование аварийных деревьев*

3.1. Координаты расположения аварийного дерева: 55.02610989; 37.78977467

3.2. Структурные изъяны, характеризующие аварийность дерева: 832, 161, 391

3.3. Порода Береза, диаметр, см 32

высота, м 24, возраст, лет 65

ЗАКЛЮЧЕНИЕ

Дерево аварийное. Структурные изъяны способны привести к падению всего дерева или его части и причинить ущерб населению или государственному имуществу и имуществу граждан и юридических лиц

С целью предотвращения негативных процессов или снижения ущерба от их воздействия назначено:

Вид мероприятия	Запас дерева, куб.м	Порода	Сроки проведения
Рубка аварийных деревьев	0,84	Береза	2018

Расшифровка кодов: наличие гнили (832), морозобоины (161), бактериальная водянка (391),

Ведомость перечета аварийных деревьев, назначенных в рубку - прилагается (приложение 4 к Акту)

Мероприятия, необходимые для предупреждения повреждения или поражения смежных деревьев:

Своевременное проведение мероприятия, вывозка неокоренной древесины.

Дата проведения обследований 19.02.2018 г.

Исполнитель работ по проведению лесопатологического обследования:

ФИО Акимов А.В.

Подпись: 

* Раздел включается в акт в случае проведения лесопатологического обследования аварийных деревьев инструментальным способом

выдел 2, аварийное дерево № 3

3. Инструментальное обследование аварийных деревьев*

3.1. Координаты расположения аварийного дерева: 55.02616254; 37.79006518

3.2. Структурные изъяны, характеризующие аварийность дерева: 832, 161

3.3. Порода Береза, диаметр, см 40
высота, м 24, возраст, лет 75

ЗАКЛЮЧЕНИЕ

Дерево аварийное. Структурные изъяны способны привести к падению всего дерева или его части и причинить ущерб населению или государственному имуществу и имуществу граждан и юридических лиц

С целью предотвращения негативных процессов или снижения ущерба от их воздействия назначено:

Вид мероприятия	Запас дерева, куб.м	Порода	Сроки проведения
Рубка аварийных деревьев	1,31	Береза	2018

Расшифровка кодов: наличие гнили (832), морозобоины (161)

Ведомость перечета аварийных деревьев, назначенных в рубку - прилагается (приложение 4 к Акту)
Мероприятия, необходимые для предупреждения повреждения или поражения смежных деревьев:
Своевременное проведение мероприятия, вывозка неокоренной древесины.

Дата проведения обследований 19.02.2018 г.

Исполнитель работ по проведению лесопатологического обследования:

ФИО Акимов А.В.

Подпись: 

* Раздел включается в акт в случае проведения лесопатологического обследования аварийных деревьев инструментальным способом

выдел 2, аварийное дерево № 4

3. Инструментальное обследование аварийных деревьев*

3.1. Координаты расположения аварийного дерева: 55.02604959; 37.79040042

3.2. Структурные изъяны, характеризующие аварийность дерева: 832, 831

3.3. Порода Береза, диаметр, см 44
высота, м 22, возраст, лет 75

ЗАКЛЮЧЕНИЕ

Дерево аварийное. Структурные изъяны способны привести к падению всего дерева или его части и причинить ущерб населению или государственному имуществу и имуществу граждан и юридических лиц

С целью предотвращения негативных процессов или снижения ущерба от их воздействия назначено:

Вид мероприятия	Запас дерева, куб.м	Порода	Сроки проведения
Рубка аварийных деревьев	1,52	Береза	2018

Расшифровка кодов: наличие гнили (832), наличие дупел (831)

Ведомость перечета аварийных деревьев, назначенных в рубку - прилагается (приложение 4 к Акту) Мероприятия, необходимые для предупреждения повреждения или поражения смежных деревьев: Своевременное проведение мероприятия, вывозка неокоренной древесины.

Дата проведения обследований 19.02.2018г

Исполнитель работ по проведению лесопатологического обследования:

ФИО Акимов А.В.

Подпись: 

* Раздел включается в акт в случае проведения лесопатологического обследования аварийных деревьев инструментальным способом

выдел 2, аварийное дерево № 5

3. Инструментальное обследование аварийных деревьев*

3.1. Координаты расположения аварийного дерева: 55.02605001; 37.79040921

3.2. Структурные изъяны, характеризующие аварийность дерева: 828

3.3. Порода Береза, диаметр, см 20
высота, м 18, возраст, лет 60

ЗАКЛЮЧЕНИЕ

Дерево аварийное. Структурные изъяны способны привести к падению всего дерева или его части и причинить ущерб населению или государственному имуществу и имуществу граждан и юридических лиц

С целью предотвращения негативных процессов или снижения ущерба от их воздействия назначено:

Вид мероприятия	Запас дерева, куб.м	Порода	Сроки проведения
Рубка аварийных деревьев	0,26	Береза	2018

Расшифровка кодов: ожеледь (828)

Ведомость перечета аварийных деревьев, назначенных в рубку - прилагается (приложение 4 к Акту) Мероприятия, необходимые для предупреждения повреждения или поражения смежных деревьев: Своевременное проведение мероприятия, вывозка неокоренной древесины.

Дата проведения обследований 19.02.2018г.

Исполнитель работ по проведению лесопатологического обследования:

ФИО Акимов А.В.

Подпись: 

* Раздел включается в акт в случае проведения лесопатологического обследования аварийных деревьев инструментальным способом

выдел 1, аварийное дерево № 1

3. Инструментальное обследование аварийных деревьев*

3.1. Координаты расположения аварийного дерева: 55.02589301; 37.78851512

3.2. Структурные изъяны, характеризующие аварийность дерева: 828

3.3. Порода Береза, диаметр, см 16
высота, м 14, возраст, лет 30

ЗАКЛЮЧЕНИЕ

Дерево аварийное. Структурные изъяны способны привести к падению всего дерева или его части и причинить ущерб населению или государственному имуществу и имуществу граждан и юридических лиц

С целью предотвращения негативных процессов или снижения ущерба от их воздействия назначено:

Вид мероприятия	Запас дерева, куб.м	Порода	Сроки проведения
Рубка аварийных деревьев	0,13	Береза	2018

Расшифровка кодов: ожеледь (828)

Ведомость перечета аварийных деревьев, назначенных в рубку - прилагается (приложение 4 к Акту)
Мероприятия, необходимые для предупреждения повреждения или поражения смежных деревьев:
Своевременное проведение мероприятия, вывозка неокоренной древесины.

Дата проведения обследований 19.02.2018г.

Исполнитель работ по проведению лесопатологического обследования:

ФИО Акимов А.В.

Подпись: 

* Раздел включается в акт в случае проведения лесопатологического обследования аварийных деревьев инструментальным способом

выдел 1, аварийное дерево № 2

3. Инструментальное обследование аварийных деревьев*

3.1. Координаты расположения аварийного дерева: 55.02478589; 37.78793744

3.2. Структурные изъяны, характеризующие аварийность дерева: 828

3.3. Породы Береза, диаметр, см 12
высота, м 15, возраст, лет 20

ЗАКЛЮЧЕНИЕ

Дерево аварийное. Структурные изъяны способны привести к падению всего дерева или его части и причинить ущерб населению или государственному имуществу и имуществу граждан и юридических лиц

С целью предотвращения негативных процессов или снижения ущерба от их воздействия назначено:

Вид мероприятия	Запас дерева, куб.м	Порода	Сроки проведения
Рубка аварийных деревьев	0,08	Береза	2018

Расшифровка кодов: ожеледь (828)

Ведомость перечета аварийных деревьев, назначенных в рубку - прилагается (приложение 4 к Акту) Мероприятия, необходимые для предупреждения повреждения или поражения смежных деревьев: *Своевременное проведение мероприятия, вывозка неокоренной древесины.*

Дата проведения обследований 19.02.2018г.

Исполнитель работ по проведению лесопатологического обследования:

ФИО Акимов А.В.

Подпись: 

* Раздел включается в акт в случае проведения лесопатологического обследования аварийных деревьев инструментальным способом

выдел 1, аварийное дерево № 3

3. Инструментальное обследование аварийных деревьев*

3.1. Координаты расположения аварийного дерева: 55.02469684; 37.78825775

3.2. Структурные изъяны, характеризующие аварийность дерева: 828

3.3. Порода Береза, диаметр, см 16
высота, м 13, возраст, лет 30

ЗАКЛЮЧЕНИЕ

Дерево аварийное. Структурные изъяны способны привести к падению всего дерева или его части и причинить ущерб населению или государственному имуществу и имуществу граждан и юридических лиц

С целью предотвращения негативных процессов или снижения ущерба от их воздействия назначено:

Вид мероприятия	Запас дерева, куб.м	Порода	Сроки проведения
Рубка аварийных деревьев	0,12	Береза	2018

Расшифровка кодов: ожеледь (828)

Ведомость перечета аварийных деревьев, назначенных в рубку - прилагается (приложение 4 к Акту) Мероприятия, необходимые для предупреждения повреждения или поражения смежных деревьев: Своевременное проведение мероприятия, вывозка неокоренной древесины.

Дата проведения обследований 19.02.2018г.

Исполнитель работ по проведению лесопатологического обследования:

ФИО Акимов А.В.

Подпись: 

* Раздел включается в акт в случае проведения лесопатологического обследования аварийных деревьев инструментальным способом

выдел 1, аварийное дерево № 4

3. Инструментальное обследование аварийных деревьев*

3.1. Координаты расположения аварийного дерева: 55.02468688; 37.78823593

3.2. Структурные изъяны, характеризующие аварийность дерева: 343

3.3. Порода Ель, диаметр, см 32
высота, м 23, возраст, лет 70

ЗАКЛЮЧЕНИЕ

Дерево аварийное. Структурные изъяны способны привести к падению всего дерева или его части и причинить ущерб населению или государственному имуществу и имуществу граждан и юридических лиц

С целью предотвращения негативных процессов или снижения ущерба от их воздействия назначено:

Вид мероприятия	Запас дерева, куб.м	Порода	Сроки проведения
Рубка аварийных деревьев	0,86	Ель	2018

Расшифровка кодов: отработано кореедом-типографом (343)

Ведомость перечета аварийных деревьев, назначенных в рубку - прилагается (приложение 4 к Акту) Мероприятия, необходимые для предупреждения повреждения или поражения смежных деревьев:
Своевременное проведение мероприятия, вывозка некоренной древесины.

Дата проведения обследований 19.02.2018г.

Исполнитель работ по проведению лесопатологического обследования:

ФИО Акимов А.В.

Подпись: 

* Раздел включается в акт в случае проведения лесопатологического обследования аварийных деревьев инструментальным способом

выдел 1, аварийное дерево № 5

3. Инструментальное обследование аварийных деревьев*

3.1. Координаты расположения аварийного дерева: 55.02357981; 37.7883626

3.2. Структурные изъяны, характеризующие аварийность дерева: 828

3.3. Порода Береза, диаметр, см 8
высота, м 12, возраст, лет 15

ЗАКЛЮЧЕНИЕ

Дерево аварийное. Структурные изъяны способны привести к падению всего дерева или его части и причинить ущерб населению или государственному имуществу и имуществу граждан и юридических лиц

С целью предотвращения негативных процессов или снижения ущерба от их воздействия назначено:

Вид мероприятия	Запас дерева, куб.м	Порода	Сроки проведения
Рубка аварийных деревьев	0,03	Береза	2018

Расшифровка кодов: ожеледь (828)

Ведомость перечета аварийных деревьев, назначенных в рубку - прилагается (приложение 4 к Акту) Мероприятия, необходимые для предупреждения повреждения или поражения смежных деревьев: Своевременное проведение мероприятия, вывозка некоренной древесины.

Дата проведения обследований 19.02.2018г.

Исполнитель работ по проведению лесопатологического обследования:

ФИО Акимов А.В.

Подпись: 

* Раздел включается в акт в случае проведения лесопатологического обследования аварийных деревьев инструментальным способом

выдел 1, аварийное дерево № 6

3. Инструментальное обследование аварийных деревьев*

3.1. Координаты расположения аварийного дерева: 55.02357981; 37.7883626

3.2. Структурные изъяны, характеризующие аварийность дерева: 828

3.3. Порода Береза, диаметр, см 12
высота, м 16, возраст, лет 20

ЗАКЛЮЧЕНИЕ

Дерево аварийное. Структурные изъяны способны привести к падению всего дерева или его части и причинить ущерб населению или государственному имуществу и имуществу граждан и юридических лиц

С целью предотвращения негативных процессов или снижения ущерба от их воздействия назначено:

Вид мероприятия	Запас дерева, куб.м	Порода	Сроки проведения
Рубка аварийных деревьев	0,08	Береза	2018

Расшифровка кодов: ожеледь (828)

Ведомость перечета аварийных деревьев, назначенных в рубку - прилагается (приложение 4 к Акту)
Мероприятия, необходимые для предупреждения повреждения или поражения смежных деревьев:
Своевременное проведение мероприятия, вывозка неокоренной древесины.

Дата проведения обследований 19.02.2018г.

Исполнитель работ по проведению лесопатологического обследования:

ФИО Акимов А.В.

Подпись: 

* Раздел включается в акт в случае проведения лесопатологического обследования аварийных деревьев инструментальным способом

выдел 1, аварийное дерево № 7

3. Инструментальное обследование аварийных деревьев*

3.1. Координаты расположения аварийного дерева: 55.02357837; 37.78832114

3.2. Структурные изъяны, характеризующие аварийность дерева: 828

3.3. Порода Береза, диаметр, см 12
высота, м 16, возраст, лет 20

ЗАКЛЮЧЕНИЕ

Дерево аварийное. Структурные изъяны способны привести к падению всего дерева или его части и причинить ущерб населению или государственному имуществу и имуществу граждан и юридических лиц

С целью предотвращения негативных процессов или снижения ущерба от их воздействия назначено:

Вид мероприятия	Запас дерева, куб.м	Порода	Сроки проведения
Рубка аварийных деревьев	0,08	Береза	2018

Расшифровка кодов: ожеледь (828)

Ведомость перечета аварийных деревьев, назначенных в рубку - прилагается (приложение 4 к Акту) Мероприятия, необходимые для предупреждения повреждения или поражения смежных деревьев: Своевременное проведение мероприятия, вывозка неокоренной древесины.

Дата проведения обследований 19.02.2018 г.

Исполнитель работ по проведению лесопатологического обследования:

ФИО Акимов А.В.

Подпись: 

* Раздел включается в акт в случае проведения лесопатологического обследования аварийных деревьев инструментальным способом

выдел 1, аварийное дерево № 8

3. Инструментальное обследование аварийных деревьев*

3.1. Координаты расположения аварийного дерева: 55.02354168; 37.788316

3.2. Структурные изъяны, характеризующие аварийность дерева: 828

3.3. Порода Береза, диаметр, см 16
высота, м 17, возраст, лет 30

ЗАКЛЮЧЕНИЕ

Дерево аварийное. Структурные изъяны способны привести к падению всего дерева или его части и причинить ущерб населению или государственному имуществу и имуществу граждан и юридических лиц

С целью предотвращения негативных процессов или снижения ущерба от их воздействия назначено:

Вид мероприятия	Запас дерева, куб.м	Порода	Сроки проведения
Рубка аварийных деревьев	0,17	Береза	2018

Расшифровка кодов: ожеледь (828)

Ведомость перечета аварийных деревьев, назначенных в рубку - прилагается (приложение 4 к Акту) Мероприятия, необходимые для предупреждения повреждения или поражения смежных деревьев:
Своевременное проведение мероприятия, вывозка неокоренной древесины.

Дата проведения обследований 19. 02. 2018г

Исполнитель работ по проведению лесопатологического обследования:

ФИО Акимов А.В.

Подпись: 

* Раздел включается в акт в случае проведения лесопатологического обследования аварийных деревьев инструментальным способом

выдел 1, аварийное дерево № 9

3. Инструментальное обследование аварийных деревьев*

3.1. Координаты расположения аварийного дерева: 55.02344536; 37.78823851

3.2. Структурные изъяны, характеризующие аварийность дерева: 828

3.3. Порода Береза, диаметр, см 16
высота, м 16, возраст, лет 30

ЗАКЛЮЧЕНИЕ

Дерево аварийное. Структурные изъяны способны привести к падению всего дерева или его части и причинить ущерб населению или государственному имуществу и имуществу граждан и юридических лиц

С целью предотвращения негативных процессов или снижения ущерба от их воздействия назначено:

Вид мероприятия	Запас дерева, куб.м	Порода	Сроки проведения
Рубка аварийных деревьев	0,15	Береза	2018

Расшифровка кодов: ожеледь (828)

Ведомость перечета аварийных деревьев, назначенных в рубку - прилагается (приложение 4 к Акту) Мероприятия, необходимые для предупреждения повреждения или поражения смежных деревьев: Своевременное проведение мероприятия, вывозка неокоренной древесины.

Дата проведения обследований 19.02.2018г

Исполнитель работ по проведению лесопатологического обследования:

ФИО Акимов А.В.

Подпись: 

* Раздел включается в акт в случае проведения лесопатологического обследования аварийных деревьев инструментальным способом

выдел 1, аварийное дерево № 10

3. Инструментальное обследование аварийных деревьев*

3.1. Координаты расположения аварийного дерева: 55.02347639; 37.78818942

3.2. Структурные изъяны, характеризующие аварийность дерева: 828

3.3. Порода Береза, диаметр, см 12
высота, м 14, возраст, лет 30

ЗАКЛЮЧЕНИЕ

Дерево аварийное. Структурные изъяны способны привести к падению всего дерева или его части и причинить ущерб населению или государственному имуществу и имуществу граждан и юридических лиц

С целью предотвращения негативных процессов или снижения ущерба от их воздействия назначено:

Вид мероприятия	Запас дерева, куб.м	Порода	Сроки проведения
Рубка аварийных деревьев	0,07	Береза	2018

Расшифровка кодов: ожеледь (828)

Ведомость перечета аварийных деревьев, назначенных в рубку - прилагается (приложение 4 к Акту)
Мероприятия, необходимые для предупреждения повреждения или поражения смежных деревьев:
Своевременное проведение мероприятия, вывозка неокоренной древесины.

Дата проведения обследований 19.02.2018г.

Исполнитель работ по проведению лесопатологического обследования:

ФИО Акимов А.В.

Подпись: 

* Раздел включается в акт в случае проведения лесопатологического обследования аварийных деревьев инструментальным способом

выдел 1, аварийное дерево № 11

3. Инструментальное обследование аварийных деревьев*

3.1. Координаты расположения аварийного дерева: 55.0234877; 37.7888303

3.2. Структурные изъяны, характеризующие аварийность дерева: 828

3.3. Порода Береза, диаметр, см 8
высота, м 12, возраст, лет 15

ЗАКЛЮЧЕНИЕ

Дерево аварийное. Структурные изъяны способны привести к падению всего дерева или его части и причинить ущерб населению или государственному имуществу и имуществу граждан и юридических лиц

С целью предотвращения негативных процессов или снижения ущерба от их воздействия назначено:

Вид мероприятия	Запас дерева, куб.м	Порода	Сроки проведения
Рубка аварийных деревьев	0,03	Береза	2018

Расшифровка кодов: ожеледь (828)

Ведомость перечета аварийных деревьев, назначенных в рубку - прилагается (приложение 4 к Акту)
Мероприятия, необходимые для предупреждения повреждения или поражения смежных деревьев:
Своевременное проведение мероприятия, вывозка неокоренной древесины.

Дата проведения обследований 19.02.2018г.

Исполнитель работ по проведению лесопатологического обследования:

ФИО Акимов А.В.

Подпись: 

* Раздел включается в акт в случае проведения лесопатологического обследования аварийных деревьев инструментальным способом

выдел 1, аварийное дерево № 12

3. Инструментальное обследование аварийных деревьев*

3.1. Координаты расположения аварийного дерева: 55.0234877; 37.7888303

3.2. Структурные изъяны, характеризующие аварийность дерева: 828

3.3. Порода Береза, диаметр, см 12
высота, м 16, возраст, лет 20

ЗАКЛЮЧЕНИЕ

Дерево аварийное. Структурные изъяны способны привести к падению всего дерева или его части и причинить ущерб населению или государственному имуществу и имуществу граждан и юридических лиц

С целью предотвращения негативных процессов или снижения ущерба от их воздействия назначено:

Вид мероприятия	Запас дерева, куб.м	Порода	Сроки проведения
Рубка аварийных деревьев	0,08	Береза	2018

Расшифровка кодов: ожеледь (828)

Ведомость перечета аварийных деревьев, назначенных в рубку - прилагается (приложение 4 к Акту)
Мероприятия, необходимые для предупреждения повреждения или поражения смежных деревьев:
Своевременное проведение мероприятия, вывозка неокоренной древесины.

Дата проведения обследований 19.02.2018г.

Исполнитель работ по проведению лесопатологического обследования:

ФИО Акимов А.В.

Подпись: 

* Раздел включается в акт в случае проведения лесопатологического обследования аварийных деревьев инструментальным способом

выдел 1, аварийное дерево № 13

3. Инструментальное обследование аварийных деревьев*

3.1. Координаты расположения аварийного дерева: 55.02345752; 37.78816155

3.2. Структурные изъяны, характеризующие аварийность дерева: 828

3.3. Порода Береза, диаметр, см 8
высота, м 15, возраст, лет 15

ЗАКЛЮЧЕНИЕ

Дерево аварийное. Структурные изъяны способны привести к падению всего дерева или его части и причинить ущерб населению или государственному имуществу и имуществу граждан и юридических лиц

С целью предотвращения негативных процессов или снижения ущерба от их воздействия назначено:

Вид мероприятия	Запас дерева, куб.м	Порода	Сроки проведения
Рубка аварийных деревьев	0,03	Береза	2018

Расшифровка кодов: ожеледь (828)

Ведомость перечета аварийных деревьев, назначенных в рубку - прилагается (приложение 4 к Акту)
Мероприятия, необходимые для предупреждения повреждения или поражения смежных деревьев:
Своевременное проведение мероприятия, вывозка неокоренной древесины.

Дата проведения обследований 19.02.2018г.

Исполнитель работ по проведению лесопатологического обследования:

ФИО Акимов А.В.

Подпись: 

* Раздел включается в акт в случае проведения лесопатологического обследования аварийных деревьев инструментальным способом

выдел 1, аварийное дерево № 14

3. Инструментальное обследование аварийных деревьев*

3.1. Координаты расположения аварийного дерева: 55.02345752; 37.78816155

3.2. Структурные изъяны, характеризующие аварийность дерева: 828

3.3. Порода Береза, диаметр, см 12
высота, м 15, возраст, лет 20

ЗАКЛЮЧЕНИЕ

Дерево аварийное. Структурные изъяны способны привести к падению всего дерева или его части и причинить ущерб населению или государственному имуществу и имуществу граждан и юридических лиц

С целью предотвращения негативных процессов или снижения ущерба от их воздействия назначено:

Вид мероприятия	Запас дерева, куб.м	Порода	Сроки проведения
Рубка аварийных деревьев	0,08	Береза	2018

Расшифровка кодов: ожеледь (828)

Ведомость перечета аварийных деревьев, назначенных в рубку - прилагается (приложение 4 к Акту)
Мероприятия, необходимые для предупреждения повреждения или поражения смежных деревьев:
Своевременное проведение мероприятия, вывозка неокоренной древесины.

Дата проведения обследований 19.02.2018г

Исполнитель работ по проведению лесопатологического обследования:

ФИО Акимов А.В.

Подпись: 

* Раздел включается в акт в случае проведения лесопатологического обследования аварийных деревьев инструментальным способом

выдел 1, аварийное дерево № 15

3. Инструментальное обследование аварийных деревьев*

3.1. Координаты расположения аварийного дерева: 55.02342991; 37.78818161

3.2. Структурные изъяны, характеризующие аварийность дерева: 828

3.3. Породы Береза, диаметр, см 20
высота, м 18, возраст, лет 50

ЗАКЛЮЧЕНИЕ

Дерево аварийное. Структурные изъяны способны привести к падению всего дерева или его части и причинить ущерб населению или государственному имуществу и имуществу граждан и юридических лиц

С целью предотвращения негативных процессов или снижения ущерба от их воздействия назначено:

Вид мероприятия	Запас дерева, куб.м	Порода	Сроки проведения
Рубка аварийных деревьев	0,26	Береза	2018

Расшифровка кодов: ожеледь (828)

Ведомость перечета аварийных деревьев, назначенных в рубку - прилагается (приложение 4 к Акту)
Мероприятия, необходимые для предупреждения повреждения или поражения смежных деревьев:
Своевременное проведение мероприятия, вывозка неокоренной древесины.

Дата проведения обследований 19.02.2018г.

Исполнитель работ по проведению лесопатологического обследования:

ФИО Акимов А.В.

Подпись: 

* Раздел включается в акт в случае проведения лесопатологического обследования аварийных деревьев инструментальным способом

выдел 1, аварийное дерево № 16

3. Инструментальное обследование аварийных деревьев*

3.1. Координаты расположения аварийного дерева: 55.02305711; 37.78785819

3.2. Структурные изъяны, характеризующие аварийность дерева: 828

3.3. Порода Береза, диаметр, см 16
высота, м 15, возраст, лет 40

ЗАКЛЮЧЕНИЕ

Дерево аварийное. Структурные изъяны способны привести к падению всего дерева или его части и причинить ущерб населению или государственному имуществу и имуществу граждан и юридических лиц

С целью предотвращения негативных процессов или снижения ущерба от их воздействия назначено:

Вид мероприятия	Запас дерева, куб.м	Порода	Сроки проведения
Рубка аварийных деревьев	0,15	Береза	2018

Расшифровка кодов: ожеледь (828)

Ведомость перечета аварийных деревьев, назначенных в рубку - прилагается (приложение 4 к Акту)
Мероприятия, необходимые для предупреждения повреждения или поражения смежных деревьев:
Своевременное проведение мероприятия, вывозка неокоренной древесины.

Дата проведения обследований 19.02.2018г.

Исполнитель работ по проведению лесопатологического обследования:

ФИО Акимов А.В.

Подпись: 

* Раздел включается в акт в случае проведения лесопатологического обследования аварийных деревьев инструментальным способом

выдел 1, аварийное дерево № 17

3. Инструментальное обследование аварийных деревьев*

3.1. Координаты расположения аварийного дерева: 55.02245334; 37.78871071

3.2. Структурные изъяны, характеризующие аварийность дерева: 821

3.3. Порода Береза, диаметр, см 36
высота, м 24, возраст, лет 65

ЗАКЛЮЧЕНИЕ

Дерево аварийное. Структурные изъяны способны привести к падению всего дерева или его части и причинить ущерб населению или государственному имуществу и имуществу граждан и юридических лиц

С целью предотвращения негативных процессов или снижения ущерба от их воздействия назначено:

Вид мероприятия	Запас дерева, куб.м	Порода	Сроки проведения
Рубка аварийных деревьев	1,1	Береза	2018

Расшифровка кодов: воздействия сильных ветров прошлых лет, повлекшие наклон более 10°, изгиб или вывал деревьев (821), Механические повреждения обрыв корней (вывал) прошлых лет (206)

Ведомость перечета аварийных деревьев, назначенных в рубку - прилагается (приложение 4 к Акту)
Мероприятия, необходимые для предупреждения повреждения или поражения смежных деревьев:
Своевременное проведение мероприятия, вывозка неокоренной древесины.

Дата проведения обследований 19.02.2018г

Исполнитель работ по проведению лесопатологического обследования:

ФИО Акимов А.В.

Подпись: 

* Раздел включается в акт в случае проведения лесопатологического обследования аварийных деревьев инструментальным способом

выдел 1, аварийное дерево № 18

3. Инструментальное обследование аварийных деревьев*

3.1. Координаты расположения аварийного дерева: 55.0252887; 37.78890937

3.2. Структурные изъяны, характеризующие аварийность дерева: 828

3.3. Порода Береза, диаметр, см 12
высота, м 16, возраст, лет 30

ЗАКЛЮЧЕНИЕ

Дерево аварийное. Структурные изъяны способны привести к падению всего дерева или его части и причинить ущерб населению или государственному имуществу и имуществу граждан и юридических лиц

С целью предотвращения негативных процессов или снижения ущерба от их воздействия назначено:

Вид мероприятия	Запас дерева, куб.м	Порода	Сроки проведения
Рубка аварийных деревьев	0,08	Береза	2018

Расшифровка кодов: ожеледь (828)

Ведомость перечета аварийных деревьев, назначенных в рубку - прилагается (приложение 4 к Акту) Мероприятия, необходимые для предупреждения повреждения или поражения смежных деревьев: Своевременное проведение мероприятия, вывозка неокоренной древесины.

Дата проведения обследований 19.02.2018г.

Исполнитель работ по проведению лесопатологического обследования:

ФИО Акимов А.В.

Подпись: 

* Раздел включается в акт в случае проведения лесопатологического обследования аварийных деревьев инструментальным способом

выдел 1, аварийное дерево № 19

3. Инструментальное обследование аварийных деревьев*

3.1. Координаты расположения аварийного дерева: 55.02245528; 37.78911137

3.2. Структурные изъяны, характеризующие аварийность дерева: 343

3.3. Порода Ель, диаметр, см 28
высота, м 18, возраст, лет 60

ЗАКЛЮЧЕНИЕ

Дерево аварийное. Структурные изъяны способны привести к падению всего дерева или его части и причинить ущерб населению или государственному имуществу и имуществу граждан и юридических лиц

С целью предотвращения негативных процессов или снижения ущерба от их воздействия назначено:

Вид мероприятия	Запас дерева, куб.м	Порода	Сроки проведения
Рубка аварийных деревьев	0,56	Ель	2018

Расшифровка кодов: повреждение (заселено или отработано) короедом-типографом (343)

Ведомость перечета аварийных деревьев, назначенных в рубку - прилагается (приложение 4 к Акту)
Мероприятия, необходимые для предупреждения повреждения или поражения смежных деревьев:
Своевременное проведение мероприятия, вывозка неокоренной древесины.

Дата проведения обследований 19.02.2018г.

Исполнитель работ по проведению лесопатологического обследования:

ФИО Акимов А.В.

Подпись: 

* Раздел включается в акт в случае проведения лесопатологического обследования аварийных деревьев инструментальным способом

выдел 1, аварийное дерево № 20

3. Инструментальное обследование аварийных деревьев*

3.1. Координаты расположения аварийного дерева: 55.02245528; 37.78911137

3.2. Структурные изъяны, характеризующие аварийность дерева: 343

3.3. Порода Ель, диаметр, см 20
высота, м 16, возраст, лет 40

ЗАКЛЮЧЕНИЕ

Дерево аварийное. Структурные изъяны способны привести к падению всего дерева или его части и причинить ущерб населению или государственному имуществу и имуществу граждан и юридических лиц

С целью предотвращения негативных процессов или снижения ущерба от их воздействия назначено:

Вид мероприятия	Запас дерева, куб.м	Порода	Сроки проведения
Рубка аварийных деревьев	0,23	Ель	2018

Расшифровка кодов: повреждение (заселено или отработано) короедом-типографом (343)

Ведомость перечета аварийных деревьев, назначенных в рубку - прилагается (приложение 4 к Акту)
Мероприятия, необходимые для предупреждения повреждения или поражения смежных деревьев:
Своевременное проведение мероприятия, вывозка некоренной древесины.

Дата проведения обследований 19.02.2018г.

Исполнитель работ по проведению лесопатологического обследования:

ФИО Акимов А.В.

Подпись: 

* Раздел включается в акт в случае проведения лесопатологического обследования аварийных деревьев инструментальным способом

выдел 1, аварийное дерево № 21

3. Инструментальное обследование аварийных деревьев*

3.1. Координаты расположения аварийного дерева: 55.02236567; 37.78917256

3.2. Структурные изъяны, характеризующие аварийность дерева: 336

3.3. Порода Береза, диаметр, см 28
высота, м 18, возраст, лет 50

ЗАКЛЮЧЕНИЕ

Дерево аварийное. Структурные изъяны способны привести к падению всего дерева или его части и причинить ущерб населению или государственному имуществу и имуществу граждан и юридических лиц

С целью предотвращения негативных процессов или снижения ущерба от их воздействия назначено:

Вид мероприятия	Запас дерева, куб.м	Порода	Сроки проведения
Рубка аварийных деревьев	0,51	Береза	2018

Расшифровка кодов: повреждение (заселено или отработано) заболонником берёзовым (336)

Ведомость перечета аварийных деревьев, назначенных в рубку - прилагается (приложение 4 к Акту) Мероприятия, необходимые для предупреждения повреждения или поражения смежных деревьев: Своевременное проведение мероприятия, вывозка неокоренной древесины.

Дата проведения обследований 19.02.2018г.

Исполнитель работ по проведению лесопатологического обследования:

ФИО Акимов А.В.

Подпись: 

* Раздел включается в акт в случае проведения лесопатологического обследования аварийных деревьев инструментальным способом

выдел 1, аварийное дерево № 22

3. Инструментальное обследование аварийных деревьев*

3.1. Координаты расположения аварийного дерева: 55.02183161; 37.78858336

3.2. Структурные изъяны, характеризующие аварийность дерева: 828

3.3. Порода Береза, диаметр, см 12
высота, м 16, возраст, лет 30

ЗАКЛЮЧЕНИЕ

Дерево аварийное. Структурные изъяны способны привести к падению всего дерева или его части и причинить ущерб населению или государственному имуществу и имуществу граждан и юридических лиц

С целью предотвращения негативных процессов или снижения ущерба от их воздействия назначено:

Вид мероприятия	Запас дерева, куб.м	Порода	Сроки проведения
Рубка аварийных деревьев	0,08	Береза	2018

Расшифровка кодов: ожеледь (828)

Ведомость перечета аварийных деревьев, назначенных в рубку - прилагается (приложение 4 к Акту)
Мероприятия, необходимые для предупреждения повреждения или поражения смежных деревьев:
Своевременное проведение мероприятия, вывозка неокоренной древесины.

Дата проведения обследований 19.02.2018г.

Исполнитель работ по проведению лесопатологического обследования:

ФИО Акимов А.В.

Подпись: 

* Раздел включается в акт в случае проведения лесопатологического обследования аварийных деревьев инструментальным способом

выдел 1, аварийное дерево № 23

3. Инструментальное обследование аварийных деревьев*

3.1. Координаты расположения аварийного дерева: 55.02178233; 37.78850397

3.2. Структурные изъяны, характеризующие аварийность дерева: 828

3.3. Порода Береза, диаметр, см 8
высота, м 12, возраст, лет 15

ЗАКЛЮЧЕНИЕ

Дерево аварийное. Структурные изъяны способны привести к падению всего дерева или его части и причинить ущерб населению или государственному имуществу и имуществу граждан и юридических лиц

С целью предотвращения негативных процессов или снижения ущерба от их воздействия назначено:

Вид мероприятия	Запас дерева, куб.м	Порода	Сроки проведения
Рубка аварийных деревьев	0,03	Береза	2018

Расшифровка кодов: ожеледь (828)

Ведомость перечета аварийных деревьев, назначенных в рубку - прилагается (приложение 4 к Акту) Мероприятия, необходимые для предупреждения повреждения или поражения смежных деревьев: Своевременное проведение мероприятия, вывозка неокоренной древесины.

Дата проведения обследований 19.02.2018г

Исполнитель работ по проведению лесопатологического обследования:

ФИО Акимов А.В.

Подпись: 

* Раздел включается в акт в случае проведения лесопатологического обследования аварийных деревьев инструментальным способом

выдел 1, аварийное дерево № 24

3. Инструментальное обследование аварийных деревьев*

3.1. Координаты расположения аварийного дерева: 55.02162083; 37.78833071

3.2. Структурные изъяны, характеризующие аварийность дерева: 828

3.3. Порода Береза, диаметр, см 16
высота, м 16, возраст, лет 30

ЗАКЛЮЧЕНИЕ

Дерево аварийное. Структурные изъяны способны привести к падению всего дерева или его части и причинить ущерб населению или государственному имуществу и имуществу граждан и юридических лиц

С целью предотвращения негативных процессов или снижения ущерба от их воздействия назначено:

Вид мероприятия	Запас дерева, куб.м	Порода	Сроки проведения
Рубка аварийных деревьев	0,15	Береза	2018

Расшифровка кодов: ожеледь (828)

Ведомость перечета аварийных деревьев, назначенных в рубку - прилагается (приложение 4 к Акту)
Мероприятия, необходимые для предупреждения повреждения или поражения смежных деревьев:
Своевременное проведение мероприятия, вывозка неокоренной древесины.

Дата проведения обследований 19.02.2018г.

Исполнитель работ по проведению лесопатологического обследования:

ФИО Акимов А.В.

Подпись: 

* Раздел включается в акт в случае проведения лесопатологического обследования аварийных деревьев инструментальным способом

выдел 1, аварийное дерево № 25

3. Инструментальное обследование аварийных деревьев*

3.1. Координаты расположения аварийного дерева: 55.02161222; 37.78832044

3.2. Структурные изъяны, характеризующие аварийность дерева: 828

3.3. Порода Береза, диаметр, см 20
высота, м 16, возраст, лет 50

ЗАКЛЮЧЕНИЕ

Дерево аварийное. Структурные изъяны способны привести к падению всего дерева или его части и причинить ущерб населению или государственному имуществу и имуществу граждан и юридических лиц

С целью предотвращения негативных процессов или снижения ущерба от их воздействия назначено:

Вид мероприятия	Запас дерева, куб.м	Порода	Сроки проведения
Рубка аварийных деревьев	0,23	Береза	2018

Расшифровка кодов: ожеледь (828)

Ведомость перечета аварийных деревьев, назначенных в рубку - прилагается (приложение 4 к Акту)
Мероприятия, необходимые для предупреждения повреждения или поражения смежных деревьев:
Своевременное проведение мероприятия, вывозка неокоренной древесины.

Дата проведения обследований 19.02.2018г.

Исполнитель работ по проведению лесопатологического обследования:

ФИО Акимов А.В.

Подпись: 

* Раздел включается в акт в случае проведения лесопатологического обследования аварийных деревьев инструментальным способом

выдел 1, аварийное дерево № 26

3. Инструментальное обследование аварийных деревьев*

3.1. Координаты расположения аварийного дерева: 55.02131152; 37.78791795

3.2. Структурные изъяны, характеризующие аварийность дерева: 828

3.3. Порода Береза, диаметр, см 16
высота, м 15, возраст, лет 50

ЗАКЛЮЧЕНИЕ

Дерево аварийное. Структурные изъяны способны привести к падению всего дерева или его части и причинить ущерб населению или государственному имуществу и имуществу граждан и юридических лиц

С целью предотвращения негативных процессов или снижения ущерба от их воздействия назначено:

Вид мероприятия	Запас дерева, куб.м	Порода	Сроки проведения
Рубка аварийных деревьев	0,15	Береза	2018

Расшифровка кодов: ожеледь (828)

Ведомость перечета аварийных деревьев, назначенных в рубку - прилагается (приложение 4 к Акту) Мероприятия, необходимые для предупреждения повреждения или поражения смежных деревьев: Своевременное проведение мероприятия, вывозка неокоренной древесины.

Дата проведения обследований 19.02.2018г.

Исполнитель работ по проведению лесопатологического обследования:

ФИО Акимов А.В.

Подпись: 

* Раздел включается в акт в случае проведения лесопатологического обследования аварийных деревьев инструментальным способом

выдел 1, аварийное дерево № 27

3. Инструментальное обследование аварийных деревьев*

3.1. Координаты расположения аварийного дерева: 55.02109751; 37.78758952

3.2. Структурные изъяны, характеризующие аварийность дерева: 828

3.3. Порода Береза, диаметр, см 20
высота, м 18, возраст, лет 50

ЗАКЛЮЧЕНИЕ

Дерево аварийное. Структурные изъяны способны привести к падению всего дерева или его части и причинить ущерб населению или государственному имуществу и имуществу граждан и юридических лиц

С целью предотвращения негативных процессов или снижения ущерба от их воздействия назначено:

Вид мероприятия	Запас дерева, куб.м	Порода	Сроки проведения
Рубка аварийных деревьев	0,26	Береза	2018

Расшифровка кодов: ожеледь (828)

Ведомость перечета аварийных деревьев, назначенных в рубку - прилагается (приложение 4 к Акту) Мероприятия, необходимые для предупреждения повреждения или поражения смежных деревьев: Своевременное проведение мероприятия, вывозка неокоренной древесины.

Дата проведения обследований 19.02.2018г.

Исполнитель работ по проведению лесопатологического обследования:

ФИО Акимов А.В.

Подпись: 

* Раздел включается в акт в случае проведения лесопатологического обследования аварийных деревьев инструментальным способом

выдел 1, аварийное дерево № 28

3. Инструментальное обследование аварийных деревьев*

3.1. Координаты расположения аварийного дерева: 55.02109751; 37.78758952

3.2. Структурные изъяны, характеризующие аварийность дерева: 828

3.3. Порода Береза, диаметр, см 16
высота, м 18, возраст, лет 40

ЗАКЛЮЧЕНИЕ

Дерево аварийное. Структурные изъяны способны привести к падению всего дерева или его части и причинить ущерб населению или государственному имуществу и имуществу граждан и юридических лиц

С целью предотвращения негативных процессов или снижения ущерба от их воздействия назначено:

Вид мероприятия	Запас дерева, куб.м	Порода	Сроки проведения
Рубка аварийных деревьев	0,17	Береза	2018

Расшифровка кодов: ожеледь (828)

Ведомость перечета аварийных деревьев, назначенных в рубку - прилагается (приложение 4 к Акту) Мероприятия, необходимые для предупреждения повреждения или поражения смежных деревьев:
Своевременное проведение мероприятия, вывозка неокоренной древесины.

Дата проведения обследований 19.02.2018 г.

Исполнитель работ по проведению лесопатологического обследования:

ФИО Акимов А.В.

Подпись: 

* Раздел включается в акт в случае проведения лесопатологического обследования аварийных деревьев инструментальным способом

выдел 1, аварийное дерево № 29

3. Инструментальное обследование аварийных деревьев*

3.1. Координаты расположения аварийного дерева: 55.02100117; 37.78738882

3.2. Структурные изъяны, характеризующие аварийность дерева: 828

3.3. Порода Береза, диаметр, см 16
высота, м 18, возраст, лет 40

ЗАКЛЮЧЕНИЕ

Дерево аварийное. Структурные изъяны способны привести к падению всего дерева или его части и причинить ущерб населению или государственному имуществу и имуществу граждан и юридических лиц

С целью предотвращения негативных процессов или снижения ущерба от их воздействия назначено:

Вид мероприятия	Запас дерева, куб.м	Порода	Сроки проведения
Рубка аварийных деревьев	0,17	Береза	2018

Расшифровка кодов: ожеледь (828)

Ведомость перечета аварийных деревьев, назначенных в рубку - прилагается (приложение 4 к Акту) Мероприятия, необходимые для предупреждения повреждения или поражения смежных деревьев: Своевременное проведение мероприятия, вывозка неокоренной древесины.

Дата проведения обследований 19.02.2018г.

Исполнитель работ по проведению лесопатологического обследования:

ФИО Акимов А.В.

Подпись: 

* Раздел включается в акт в случае проведения лесопатологического обследования аварийных деревьев инструментальным способом

выдел 1, аварийное дерево № 30

3. Инструментальное обследование аварийных деревьев*

3.1. Координаты расположения аварийного дерева: 55.02091191; 37.78743583

3.2. Структурные изъяны, характеризующие аварийность дерева: 828

3.3. Порода Береза, диаметр, см 12
высота, м 12, возраст, лет 20

ЗАКЛЮЧЕНИЕ

Дерево аварийное. Структурные изъяны способны привести к падению всего дерева или его части и причинить ущерб населению или государственному имуществу и имуществу граждан и юридических лиц

С целью предотвращения негативных процессов или снижения ущерба от их воздействия назначено:

Вид мероприятия	Запас дерева, куб.м	Порода	Сроки проведения
Рубка аварийных деревьев	0,06	Береза	2018

Расшифровка кодов: ожеледь (828)

Ведомость перечета аварийных деревьев, назначенных в рубку - прилагается (приложение 4 к Акту) Мероприятия, необходимые для предупреждения повреждения или поражения смежных деревьев: Своевременное проведение мероприятия, вывозка неокоренной древесины.

Дата проведения обследований 19.02.2018г.

Исполнитель работ по проведению лесопатологического обследования:

ФИО Акимов А.В.

Подпись: 

* Раздел включается в акт в случае проведения лесопатологического обследования аварийных деревьев инструментальным способом

выдел 1, аварийное дерево № 31

3. Инструментальное обследование аварийных деревьев*

3.1. Координаты расположения аварийного дерева: 55.02091191; 37.78743583

3.2. Структурные изъяны, характеризующие аварийность дерева: 828

3.3. Порода Береза, диаметр, см 16
высота, м 18, возраст, лет 40

ЗАКЛЮЧЕНИЕ

Дерево аварийное. Структурные изъяны способны привести к падению всего дерева или его части и причинить ущерб населению или государственному имуществу и имуществу граждан и юридических лиц

С целью предотвращения негативных процессов или снижения ущерба от их воздействия назначено:

Вид мероприятия	Запас дерева, куб.м	Порода	Сроки проведения
Рубка аварийных деревьев	0,17	Береза	2018

Расшифровка кодов: ожеледь (828)

Ведомость перечета аварийных деревьев, назначенных в рубку - прилагается (приложение 4 к Акту) Мероприятия, необходимые для предупреждения повреждения или поражения смежных деревьев: Своевременное проведение мероприятия, вывозка неокоренной древесины.

Дата проведения обследований 19.02.2018г.

Исполнитель работ по проведению лесопатологического обследования:

ФИО Акимов А.В.

Подпись: 

* Раздел включается в акт в случае проведения лесопатологического обследования аварийных деревьев инструментальным способом

выдел 1, аварийное дерево № 32

3. Инструментальное обследование аварийных деревьев*

3.1. Координаты расположения аварийного дерева: 55.02091191; 37.78743583

3.2. Структурные изъяны, характеризующие аварийность дерева: 828

3.3. Порода Береза, диаметр, см 16
высота, м 18, возраст, лет 40

ЗАКЛЮЧЕНИЕ

С целью предотвращения негативных процессов или снижения ущерба от их воздействия назначено:

Вид мероприятия	Запас дерева, куб.м	Порода	Сроки проведения
Рубка аварийных деревьев	0,17	Береза	2018

Расшифровка кодов: ожеледь (828)

Ведомость перечета аварийных деревьев, назначенных в рубку - прилагается (приложение 4 к Акту)
Мероприятия, необходимые для предупреждения повреждения или поражения смежных деревьев:
Своевременное проведение мероприятия, вывозка неокоренной древесины.

Дата проведения обследований 18.02.2018г.

Исполнитель работ по проведению лесопатологического обследования:

ФИО Акимов А.В.

Подпись: 

* Раздел включается в акт в случае проведения лесопатологического обследования аварийных деревьев инструментальным способом

выдел 1, аварийное дерево № 33

3. Инструментальное обследование аварийных деревьев*

3.1. Координаты расположения аварийного дерева: 55.02069422; 37.78727921

3.2. Структурные изъяны, характеризующие аварийность дерева: 821

3.3. Порода Сосна, диаметр, см 24
высота, м 10, возраст, лет 65

ЗАКЛЮЧЕНИЕ

С целью предотвращения негативных процессов или снижения ущерба от их воздействия назначено:

Вид мероприятия	Запас дерева, куб.м	Порода	Сроки проведения
Рубка аварийных деревьев	0,3	Сосна	2018

Расшифровка кодов: воздействия сильных ветров прошлых лет, повлекшие наклон более 10°, изгиб или вывал деревьев (821), Механические повреждения обрыв корней (вывал) прошлых лет (206)

Ведомость перечета аварийных деревьев, назначенных в рубку - прилагается (приложение 4 к Акту) Мероприятия, необходимые для предупреждения повреждения или поражения смежных деревьев:
Своевременное проведение мероприятия, вывозка неокоренной древесины.

Дата проведения обследований 19.02.2018г.

Исполнитель работ по проведению лесопатологического обследования:

ФИО Акимов А.В.

Подпись: 

* Раздел включается в акт в случае проведения лесопатологического обследования аварийных деревьев инструментальным способом

Перечетная ведомость аварийных деревьев, назначенных в рубку

№ дерева	Координаты	Порода	Высота, м	Диаметр, см	Запас, кубм	Структурные изъяны, характеризующие аварийность дерева	Мероприятие	Сроки проведения мероприятия
1	2	3	4	5	6	7	8	9
Выдел № 2								
1	- 55.02629512; 37.78992585	Б	24	36	1,1	832, 161, 391, 363	РАД	2018 г.
2	55.02610989; 37.78977467	Б	24	32	0,84	832, 161, 391	РАД	2018 г.
3	55.02616254; 37.79006518	Б	24	40	1,31	832, 161	РАД	2018 г.
4	55.02604959; 37.79040042	Б	22	44	1,52	832, 831	РАД	2018 г.
5	55.02605001; 37.79040921	Б	20	18	0,26	828	РАД	2018 г.
Выдел № 1								
1	55.02589301; 37.78851512	Б	14	16	0,13	828	РАД	2018 г.
2	55.02478589; 37.78793744	Б	15	12	0,08	828	РАД	2018 г.
3	55.02469684; 37.78825775	Б	13	16	0,12	828	РАД	2018 г.
4	55.02468688; 37.78823593	Е	23	32	0,86	343	РАД	2018 г.
5	55.02357981; 37.7883626	Б	12	8	0,03	828	РАД	2018 г.
6	55.02357981; 37.7883626	Б	16	12	0,08	828	РАД	2018 г.
7	55.02357837; 37.78832114	Б	16	12	0,08	828	РАД	2018 г.
8	55.02354168; 37.788316	Б	17	16	0,17	828	РАД	2018 г.
9	55.02344536; 37.78823851	Б	16	16	0,15	828	РАД	2018 г.
10	55.02347639; 37.78818942	Б	14	12	0,07	828	РАД	2018 г.
11	55.0234877; 37.7888303	Б	12	8	0,03	828	РАД	2018 г.
12	55.0234877; 37.7888303	Б	16	12	0,08	828	РАД	2018 г.
13	55.02345752; 37.78816155	Б	15	8	0,03	828	РАД	2018 г.
14	55.02345752; 37.78816155	Б	15	12	0,08	828	РАД	2018 г.
15	55.02342991; 37.78818161	Б	18	20	0,26	828	РАД	2018 г.

16	55.02305711; 37.78785819	Б	15	16	0,15	828	РАД	2018 г.
17	55.02245334; 37.78871071	Б	24	36	1,1	821	РАД	2018 г.
18	55.0252887; 37.78890937	Б	16	12	0,08	828	РАД	2018 г.
19	55.02245528; 37.78911137	Е	18	28	0,56	343	РАД	2018 г.
20	55.02245528; 37.78911137	Е	16	20	0,23	343	РАД	2018 г.
21	55.02236567; 37.78917256	Б	18	28	0,51	336	РАД	2018 г.
22	55.02183161; 37.78858336	Б	16	12	0,08	828	РАД	2018 г.
23	55.02178233; 37.78850397	Б	12	8	0,03	828	РАД	2018 г.
24	55.02162083; 37.78833071	Б	16	16	0,15	828	РАД	2018 г.
25	55.02161222; 37.78832044	Б	16	20	0,23	828	РАД	2018 г.
26	55.02131152; 37.78791795	Б	15	16	0,15	828	РАД	2018 г.
27	55.02109751; 37.78758952	Б	18	20	0,26	828	РАД	2018 г.
28	55.02109751; 37.78758952	Б	18	16	0,17	828	РАД	2018 г.
29	55.02100117; 37.78738882	Б	18	16	0,17	828	РАД	2018 г.
30	55.02091191; 37.78743583	Б	12	12	0,06	828	РАД	2018 г.
31	55.02091191; 37.78743583	Б	18	16	0,17	828	РАД	2018 г.
32	55.02091191; 37.78743583	Б	18	16	0,17	828	РАД	2018 г.
33	55.02069422; 37.78727921	С	10	24	0,3	821	РАД	2018 г.

Расшифровка кодов: наличие гнили (832), морозобоины (161), бактериальная водянка (391), чага трутовик скошенный (363), ожеледь (828), наличие дупел (831), воздействие сильных ветров прошлых лет, повлекшие наклон более 10°, изгиб или вывал деревьев (821), повреждение (заселено или обработано) короедом-типографом (343), повреждение (заселено или обработано) заболонником берёзовым (336)

Исполнитель работ по проведению лесопатологических обследований:

ФИО Акимов А.В.

Подпись

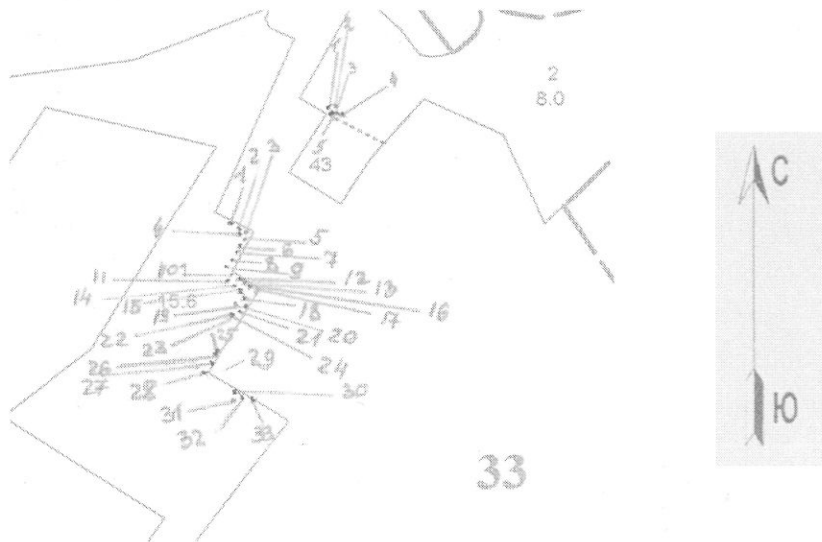
Дата составления документа

20.03.2018

Телефон 8-496-64-66-292

Абрис участка

М 1 : 10 000



Номер выдела	Ленты (круговой площадки) перечёта				
	№ ленты (площадки)	длина, м	ширина, м	радиус, м	площадь, га

Номера точек	Координаты	Румбы линий	Длина, м
Выдел № 2			
1	55.02629512; 37.78992585		
2	55.02610989; 37.78977467		
3	55.02616254; 37.79006518		
4	55.02604959; 37.79040042		
5	55.02605001; 37.79040921		
Выдел № 1			
1	55.02589301; 37.78851512		
2	55.02478589; 37.78793744		
3	55.02469684; 37.78825775		
4	55.02468688; 37.78823593		
5	55.02357981; 37.7883626		
6	55.02357981; 37.7883626		
7	55.02357837; 37.78832114		
8	55.02354168; 37.788316		
9	55.02344536; 37.78823851		
10	55.02347639; 37.78818942		
11	55.0234877; 37.7888303		
12	55.0234877; 37.7888303		
13	55.02345752; 37.78816155		
14	55.02345752; 37.78816155		
15	55.02342991; 37.78818161		
16	55.02305711; 37.78785819		
17	55.02245334; 37.78871071		
18	55.0252887; 37.78890937		
19	55.02245528; 37.78911137		

20	55.02245528; 37.78911137		
21	55.02236567; 37.78917256		
22	55.02183161; 37.78858336		
23	55.02178233; 37.78850397		
24	55.02162083; 37.78833071		
25	55.02161222; 37.78832044		
26	55.02131152; 37.78791795		
27	55.02109751; 37.78758952		
28	55.02109751; 37.78758952		
29	55.02100117; 37.78738882		
30	55.02091191; 37.78743583		
31	55.02091191; 37.78743583		
32	55.02091191; 37.78743583		
33	55.02069422; 37.78727921		

Условные обозначения:

Исполнитель работ по проведению лесопатологического обследования:

ФИО Акимов А.В.

Подпись 

Дата составления документа

20.08.2018

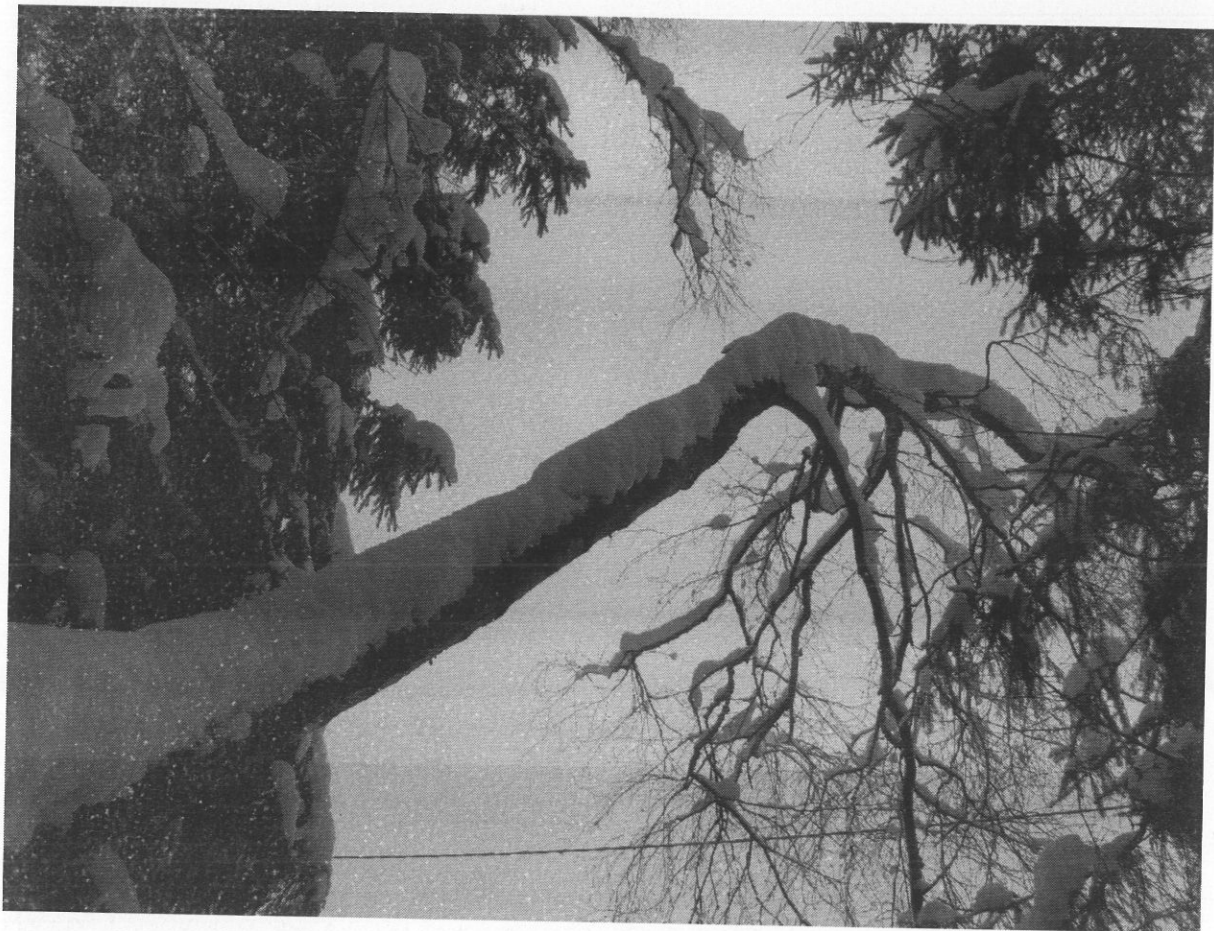
Телефон

8-496-64-66-292

Аварийное дерево № 1



Аварийное дерево № 2



Аварийное дерево № 3



Аварийное дерево № 4



Аварийное дерево № 5,6



Аварийное дерево № 7



Аварийное дерево № 8



Аварийное дерево № 10,11,12,13,14,15



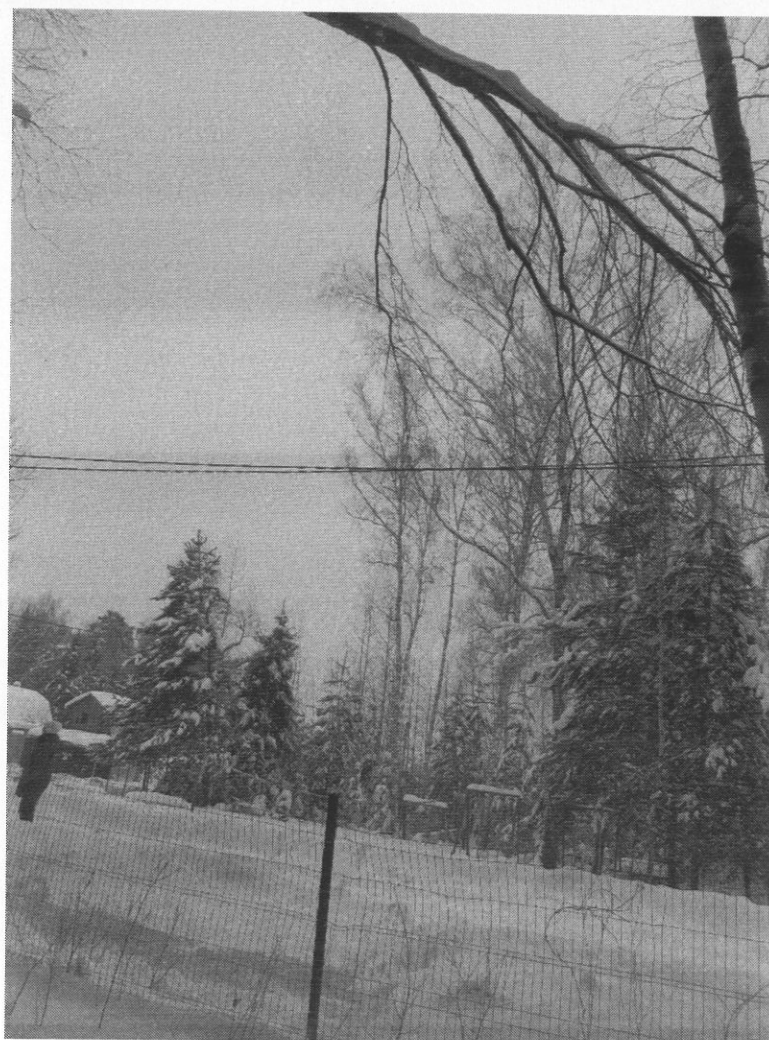
Аварийное дерево № 16



Аварийное дерево № 17



Аварийное дерево № 18



Аварийное дерево № 19



Аварийное дерево № 20



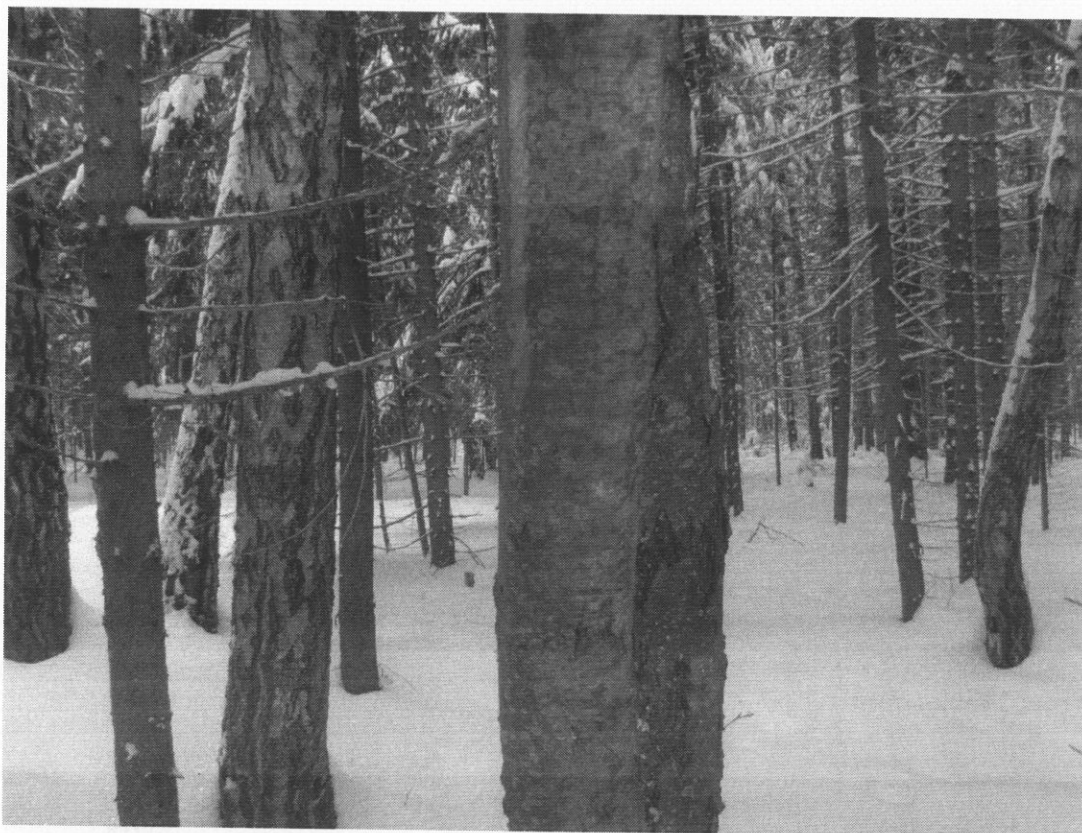
Аварийное дерево № 21



Аварийное дерево № 22



Аварийное дерево № 23



Аварийное дерево № 24



Аварийное дерево № 25



Аварийное дерево № 26



Аварийное дерево № 27, 28



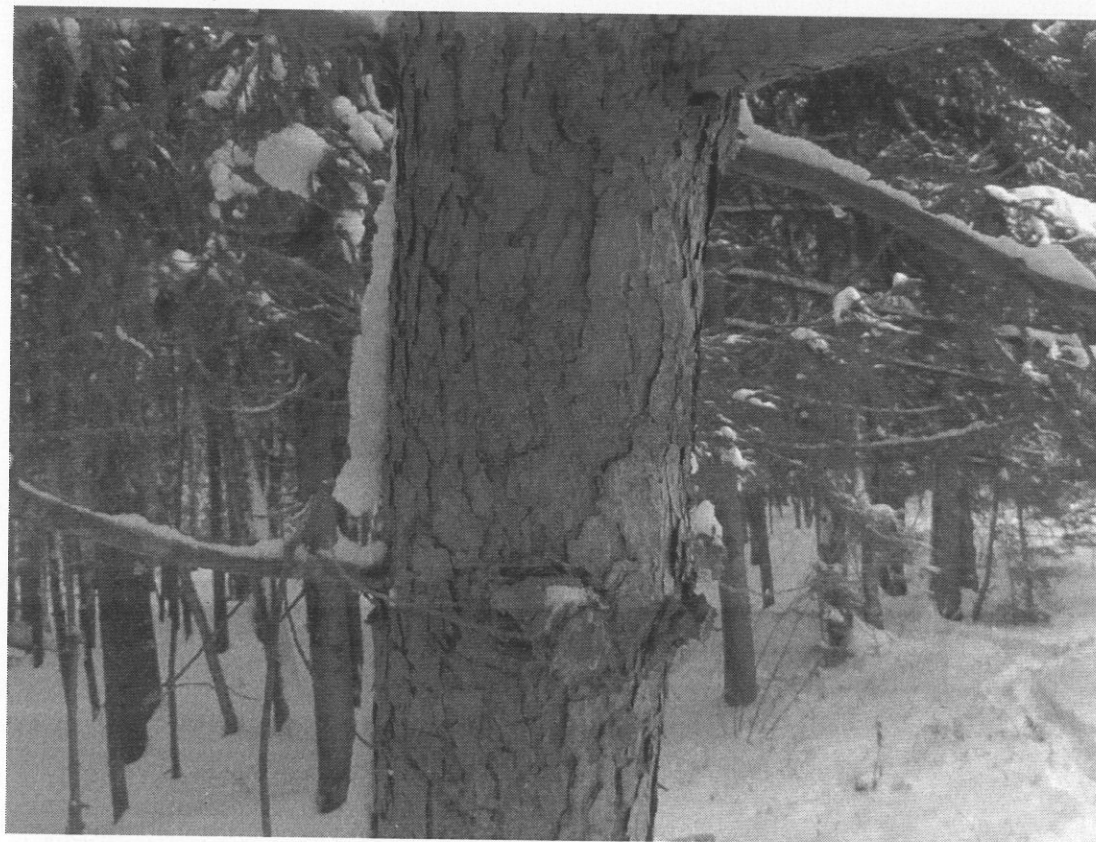
Аварийное дерево № 27, 28



Аварийное дерево № 30, 31, 32



Аварийное дерево № 33



Уважаемый Владимир Владимирович

Обращаюсь к Вам по чрезвычайно важному вопросу — обеспечению безопасности на наших садовых участках №№ 12 в садоводческом некоммерческом товариществе (СНТ) "Вега", расположенном по адресу: Московская область, Ступинский район, дер. Векотово.

Земля передана в 1990г. СНТ "Вега" на праве пользования, а земельные участки №№ 12 в 2005г. переданы нам в собственность постановлением передного в соответствии с законодательством Российской Федерации.

Наших участки расположены в непосредственной близости к лесному массиву. В течение длительного времени (более 20 лет) деревья (березы), растущие по внешнему периметру границах СНТ "Вега" значительно выросли и создают реальную угрозу для безопасного проживания и передвижения людей и других членов СНТ.

В настоящее время время на участках продолжают расти дети и пожилые родители. Опасность падения деревьев вызывает тревогу и страх, особенно сейчас, в сильные снегопады и обледенение веток.

С просьбой о решении вопроса по уменьшению аварийности и обрывов деревьев мы обращаемся в ГКУ МО "Мособллес", однако вместо положительного результата, мы получили такое оформление и бездействие, не мотивированной правовыми нормами, а только на основе упомянутых должностных ответов.

Пассивное отношение к проблеме людей вызывает недоумение и озабоченность, подрывает авторитет органов исполнительной власти Московской области.

Ноя, в практике данного лесничества имеется положительное решение подобного вопроса на опыте обращения соответствующего СНТ в ТООМ — совхоза угольско-лесничестве Бородинского филиала ГКУ МО "Мособллес" (Обзор от 12.06.2017г.).

В настоящее время основным признаком аварийности наги деревьев (берез) являются:

- сильный и сильный наклон (3х берез) от вертикали в сторону участка №№ и дорог, где ходят люди;
- слабая сопротивляемость деревьев ветровой нагрузке ввиду их большой высоты и слабой жесткости скелета, в т.ч. снегом;
- откопирование нескольких скелетных ветвей из одной точки деревьев;
- наличие редких унаваших и усохших деревьев малых же пород (берез);
- наличие трещин на стволах деревьев, между стволами и ветками;

Необходимо принять меры в кратчайшие сроки, обременить

- наличие дупел, щелей, грабковых оспов на стволах и ветвях;
- обильные ветвей и др.

Убедительно прошу Вашего содействия в решении вопросов по обеспечению нашей права на безопасное проживание наших семей и всех членов ССП "Вело", в связи получения разрешения на вырубку аварийных и опасных деревьев на территории участка №12 в ССП "Вело".

С уважением,

Слодова Ирина, Трубачева (ф.т.п.)

115408, г. Москва, ул. Тургеневские пруды, дом 42, кв. 244.

Лич. тел: 8-915-382-74-01 Сметлев Захар

Email: slovoda1949@mail.ru

Ском Олег Комаров (ф.т.п.)

115408, г. Москва, ул. Тургеневские пруды, дом 42, кв. 244

Лич. тел: 8-985-308-34-39

Email: slovoda1949@mail.ru

(Handwritten signature)

(Слодова И.Т.)

(Handwritten signature)

(Ском О.П.)

06.02.2018г.

Копия верна Искать



