



УТВЕРЖДАЮ:

Должность: Заместитель председателя
Комитета лесного хозяйства
Московской области
Ф.И.О: А.В. Прокопченко
Дата: 02.04.2018

Акт
лесопатологического обследования № 227

лесных насаждений Орехово-Зуевского лесничества (лесопарка)
Московской области (субъект Российской Федерации)

Способ лесопатологического обследования: 1. Визуальный
2. Инструментальный

Место проведения

Участковое лесничество	Урочище (дача)	Квартал (кварталы)	Выдел (выделы)	Площадь, га
Авсюнинское	-	34	29	9,6

Лесопатологическое обследование проведено на общей площади 9,6 га.

1. Визуальное лесопатологическое обследование.* кв.34 выд.29

Наземное

Дистанционное

1.1. На площади 9,6 га фактическая таксационная характеристика лесного насаждения **соответствует** (не соответствует) таксационному описанию (нужное подчеркнуть). Причины несоответствия _____

Список участков с выявленными несоответствиями приведён в приложении 1 к настоящему Акту.

1.2. Лесные насаждения с нарушенной и утраченной устойчивостью выявлены на площади ____ га.

Участковое лесничество	Урочище (дача)	Площадь, га		Причина ослабления (гибели)
		с нарушенной устойчивостью	с утраченной устойчивостью	
Итого:				

Состояние обследованных лесных насаждений приведено в приложениях 1.1-1.4 к Акту в зависимости от метода проведения ЛПО.

1.3. В обследованных лесных участках прогнозируется:

Прогноз	Площадь, га
Ослабление лесных насаждений	
Усыхание лесных насаждений различной степени	
Развитие очагов вредных организмов	

1.4. Обнаружено загрязнение лесного участка отходами и выбросами: промышленными
бытовыми

Вид загрязнения	Размеры загрязнения			Объём, кубм	Площадь загрязнения, га
	длина, м	ширина, м	высота, м		

ЗАКЛЮЧЕНИЕ

Оценка текущего санитарного и лесопатологического состояния лесных насаждений, назначенные профилактические мероприятия по защите лесов, агитационные мероприятия:

Средневзвешенная категория состояния насаждения составляет 1,4 - насаждение устойчивое.

Состав насаждения по данным таксационного описания 10С+Б.

Размер текущего отпада не превышает двукратный размер естественного отпада. В насаждении присутствует неликвидная древесина. В соответствии с п.п. 42, 43 приказа Минприроды от 12.09.16 №470 "Об утверждении Правил осуществления мероприятий по предупреждению распространения вредных организмов" в насаждении назначается уборка неликвидной древесины на площади 7,5 га с общим запасом 90м³, в т.ч. неликвид 90м³.

Мероприятия, необходимые для предупреждения повреждения или поражения смежных насаждений :с целью предотвращения негативных процессов или снижения ущерба от их воздействия следует проводить надзор за состоянием насаждения на площади 2,1 га

Исполнитель работ по проведению лесопатологического обследования:

ФИО Федотова Е.С.

Подпись 

*Раздел включается в акт, в случае проведения лесопатологического обследования визуальным способом.

Результаты проведения лесопатологического обследования лесных насаждений за

Субъект Российской Федерации Московская область Лесничество (лесопарк) Орехово-Зуевское
Участковое лесничество Авсюнинское Урочище (лесная дача) _____

1	2	3	4	5	6	7	Таксационная характеристика лесного насаждения								17	Распределение деревьев по категориям состояния, % от запаса												30	31	32	33	Назначенные мероприятия	
							8	9	10	11	12	13	14	15		16	18	19	20	21	22	23	24	25	26	27	28					34	35
34	29	9,6	защитные	зеленые	зоны	1	7,5	10С+Б	С	27	11	12	СЛМ	0,8	1	130	-	без признаков ослабления	ослабленные	ослабленные	усыхающие	свежий сухой	старый сухой	свежий ветровал	старый ветровал	свежий бурелом	старый бурелом	аварийные деревья	-	-	-	УНД	7,5
1	2	9,6	защитные	зеленые	зоны	1	7,5	10С+Б	С	27	11	12	СЛМ	0,8	1	130	-	без признаков ослабления	ослабленные	ослабленные	усыхающие	свежий сухой	старый сухой	свежий ветровал	старый ветровал	свежий бурелом	старый бурелом	аварийные деревья	-	-	-	УНД	7,5

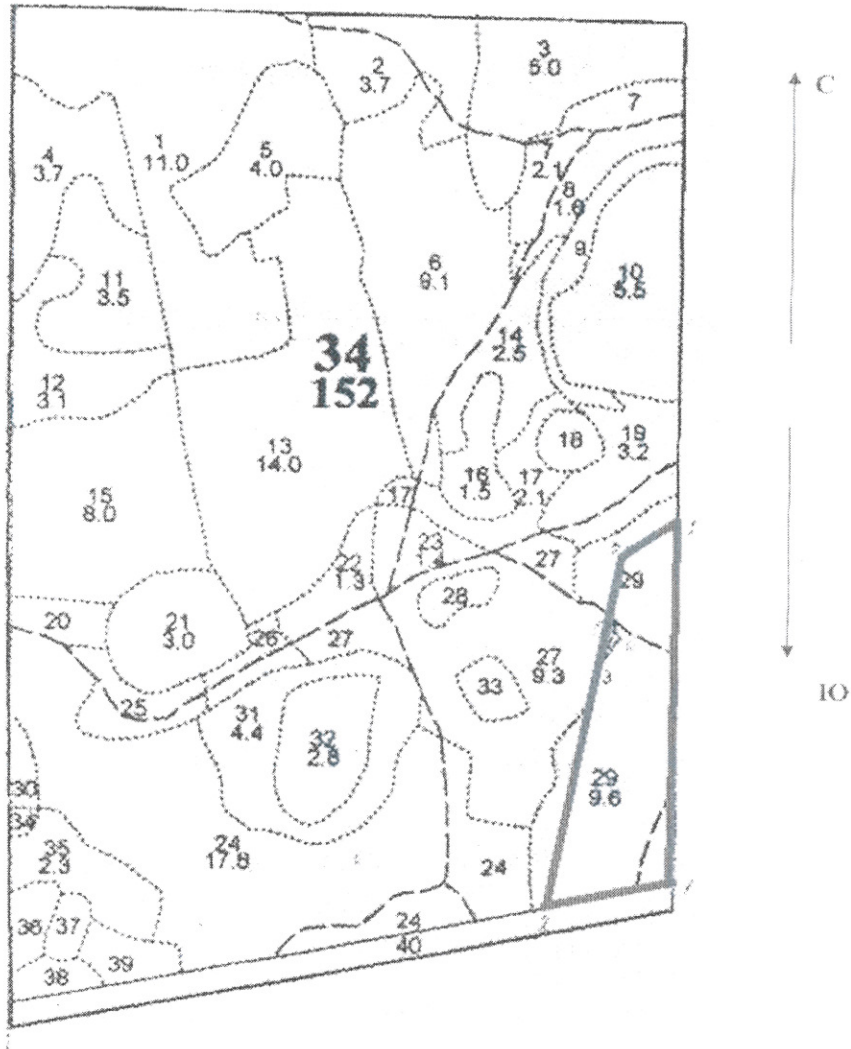
Показатели, не соответствующие таксационному описанию отмечаются «*».

Исполнитель работ по проведению лесопатологического обследования:

ФИО Федотова Е.С. Подпись Федотова
Дата составления документа 20.08.2018 Телефон 8(916)94-36-61

Абрис участка

M1:10000



Номер выдела	Ленты (круговой площадки) перечёта				
	№ ленты (площадки)	длина, м	ширина, м	радиус, м	площадь, га

Номера точек	Координаты	Румбы линий	Длина, м
1-2			
2-3			
3-4			
4-5			
5-6			
6-7			
7-1			

Исполнитель работ по проведению лесопатологического обследования:
 ФИО Федотова Е.С. Подпись Редоту

Дата составления документа 20.03.2018 Телефон (916)917-36-61

1	2	3	4	5	6	7	8	9	10	11	12	13	14	15	16	17	18	19	20	21	22	23	24
В	С	С	С	С	С	С	С	С	С	С	С	С	С	С	С	С	С	С	С	С	С	С	С

поллесок: КРЛ Р СРЕДНИЙ
культуры-78 л., состояние УДОВЛЕТВОРИТЕЛЬНОЕ
, ПРОВЕДЕНИЕ Х/М ПЕРЕНТАБЕЛЬНО

поллесок: КРЛ ИВК СРЕДНИЙ
ОС

поллесок: КРЛ Р РЕДКИЙ
ОС

поллесок: КРЛ ИВК РЕДКИЙ
культуры-77 л., состояние УДОВЛЕТВОРИТЕЛЬНОЕ

поллесок: КРЛ Р РЕДКИЙ
ОС

поллесок: КРЛ ИВК РЕДКИЙ
культуры-74 л., состояние ХОРОШЕЕ
, ПРОВЕДЕНИЕ Х/М БЕЗУВЕТНО

поллесок: КРЛ Р ИВК СРЕДНИЙ
ОС

поллесок: КРЛ ИВК РЕДКИЙ
ОС

поллесок: КРЛ ИВК РЕДКИЙ
ОС

поллесок: КРЛ ИВК РЕДКИЙ
ОС

поллесок: КРЛ ИВК РЕДКИЙ
ОС

поллесок: КРЛ ИВК РЕДКИЙ
ОС

поллесок: КРЛ ИВК РЕДКИЙ
ОС

поллесок: КРЛ ИВК РЕДКИЙ
ОС

поллесок: КРЛ ИВК РЕДКИЙ
ОС

ПРОРЕЖИВ. 1 ОН
15%

10/04/15
10/04/15



Лесничество Авсянинское
Категория зашитности
ЛЕСОХОЗЯЙСТВ. ЧАСТИ ЗЕЛЕНХ ЗОН
Квартал 34