



УТВЕРЖДАЮ:

Должность: Заместитель председателя
Комитета лесного хозяйства
Московской области
Ф.И.О: А.В. Прокопченко
Дата: 02.04.2018

Акт
лесопатологического обследования № 222

лесных насаждений Московского учебно- опытного лесничества (лесопарка)
Московской области (субъект Российской Федерации)

Способ лесопатологического обследования: 1. Визуальный
2. Инструментальный

Место проведения

Участковое лесничество	Урочище (дача)	Квартал (кварталы)	Выдел (выделы)	Площадь, га
Фряновское	Аксеновский	30	11	4,5

Лесопатологическое обследование проведено на общей площади 4,5 га.

1. Визуальное лесопатологическое обследование.*Наземное Дистанционное

1.1. На площади _____ 4,5 _____ га фактическая таксационная характеристика лесного насаждения **соответствует** (не соответствует) таксационному описанию (нужное подчеркнуть). Причины несоответствия _____

Список участков с выявленными несоответствиями приведён в приложении 1 к настоящему Акту.

1.2. Лесные насаждения с нарушенной и утраченной устойчивостью выявлены на площади _____ га.

Участковое лесничество	Урочище (дача)	Площадь, га		Причина ослабления (гибели)
		с нарушенной устойчивостью	с утраченной устойчивостью	
Фряновское Акс.кв.30 выд.11	-	0	0	
Итого:				

Состояние обследованных лесных насаждений приведено в приложениях 1.1-1.4 к Акту в зависимости от метода проведения ЛПО.

1.3. В обследованных лесных участках прогнозируется:

Прогноз	Площадь, га
Ослабление лесных насаждений	
Усыхание лесных насаждений различной степени	
Развитие очагов вредных организмов	

1.4. Обнаружено загрязнение лесного участка отходами и выбросами: промышленными
бытовыми

Вид загрязнения	Размеры загрязнения			Объём, кубм	Площадь загрязнения, га
	длина, м	ширина, м	высота, м		

ЗАКЛЮЧЕНИЕ

Оценка текущего санитарного и лесопатологического состояния лесных насаждений, назначенные профилактические мероприятия по защите лесов, агитационные мероприятия:

Санитарное состояние насаждения -удовлетворительное; насаждение-устойчивое.

В насаждении присутствуют бурелом (822), ветровал (821)

На площади 3,5 га по состоянию насаждения назначена уборка 100 % неликвидной древесины на основании

Приказа Министерства природных ресурсов и экологии РФ от 12.09.2016 № 470

Состав насаждения по данным таксационного описания 10С+Е

На площади 0,7 га -лесные культуры 2012года

Санитарное состояние насаждения удовлетворительное на площади 0,3 га; насаждение устойчивое.

С целью предотвращения негативных процессов или снижения ущерба от их воздействия

следует проводить надзор за состоянием насаждения.

Исполнитель работ по проведению лесопатологического обследования:

ФИО _____ Тибуков И.А. _____

Подпись _____ 

*Раздел включается в акт, в случае проведения лесопатологического обследования визуальным способом.

Результаты проведения лесопатологического обследования лесных насаждений за октябрь **2017** г.

(месяц)

Субъект Российской Федерации Московская область Лесничество (лесопарк) Московское учебно-опытное

Участковое лесничество Фряновское Урочище (лесная дача) Аксёновский л/х участок

Номер квартала	Номер выдела	Площадь выдела, га	Площадь выдела, га	Категория защитных лесов	Целевое назначение лесов	Номер лесопатологического выдела	Площадь лесопатологического выдела, га	Таксационная характеристика лесного насаждения											Число деревьев на пробе, шт.	Распределение деревьев по категориям состояния, % от запаса											Признаки повреждения деревьев	Доля повреждённых деревьев, %	Причина ослабления, повреждённая	Лоджжит рубке, %	Вид	Площадь, га	Назначены мероприятия															
								состав	порода	возраст	средняя высота, м	средний диаметр, см	тип леса	полнота	бонитет	запас, куб. м/га	без признаков ослабления	ослабленные		сильно ослабленные	усыхающие	свежий сухой	старый сухой	свежий ветровал	старый ветровал	свежий бурелом	старый бурелом	аварийные деревья	30	31								32	33	34	35	36										
30	11	4,5	1	3,5	защитные	лесопарковые зоны	1	3,5	100+Е	Итого	57	24	22	СЛМ	0,8	1А	310	17	18	19	20	21	22	23	24	25	26	27	28	29	30	31	32	33	34	35	36	СКС														
										С	-	-	-	-	-	-	-	-	-	-	-	-	-	-	-	-	-	-	-	-	-	-	-	УНД	3,5	-	-	-	-	-	-	-										
										Е	-	-	-	-	-	-	-	-	-	-	-	-	-	-	-	-	-	-	-	-	-	-	-	-	-	-	-	-	-	-	-	-	-	-								
										-	-	-	-	-	-	-	-	-	-	-	-	-	-	-	-	-	-	-	-	-	-	-	-	-	-	-	-	-	-	-	-	-	-	-	-	-	-	-	-	-	-	-

Показатели, не соответствующие таксационному описанию отмечаются «*».

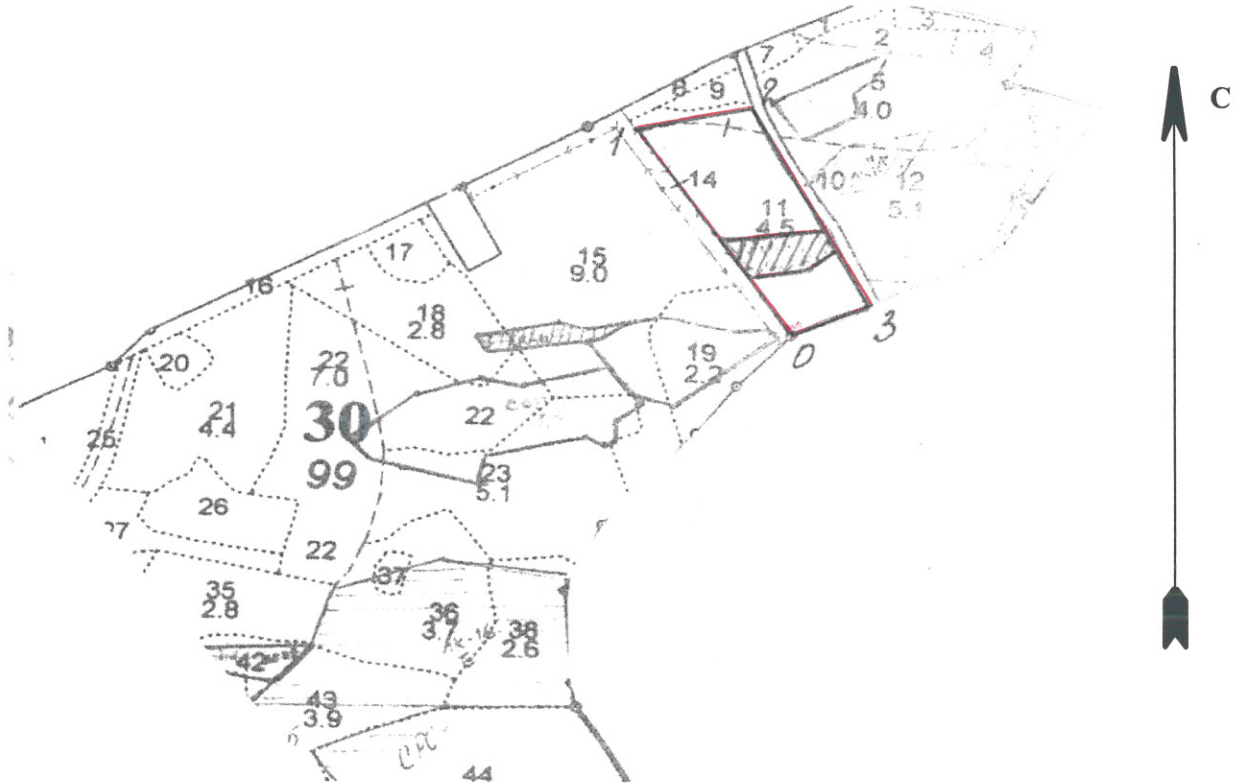
Исполнитель работ по проведению лесопатологического обследования:

ФИО Тибуков И.А. Подпись 

Дата составления документа 20.08.2018 Телефон 8-496-542-9224



Абрис участка

М 1:10000



N выдела	Ленты (круговой площадки) перечета				
	№ ленты (площадки)	Длина, м	Ширина, м	Радиус, м	Площадь, га
11					

Номера точек	Координаты	Румбы линий	Длина, м
-	-	-	-
-	-	-	-
-	-	-	-
-	-	-	-
-	-	-	-

Условные обозначения:  граница выдела
 0.7 га неэксплуатационная площадь

Исполнитель работ по проведению лесопатологического обследования:

ФИО Тибуков И.А.

Подпись 

Дата составления документа 20.03.2018 Телефон 8-496-542-9224

ЛЕСОПАРКОВЫЕ ЗОНЫ

Использованный участок АКСЕНОВСКИЙ

№	Площадь	Состав	Подрост	Поч.	Я:	Вы:	Эле-мент:	Воз:	Вы:	Ди:	Гр:	Бо:	Тип:	Полн:	Запас	сырораст.	Кл:	Запас	на	выделе,	лес.	МЗ	Хозяйственные:
1	2	3	4	5	6	7	8	9	10	11	12	13	14	15	16	17	18	19	20	21	22	23	24

подлесок: Р КРЛ РЕДКИЙ
 культура-49 г., состояние УДОВЛЕТВОРИТЕЛЬНЫЕ
 рекреационная характеристика: тип ландшафта ЗАКР. ГОРИЗН. СОМКН, класс эстетиц. оценки-2, санитар. -гиг. оценка-ВЫСОКАЯ,
 класс устойчивости-1, деградация лесной среды-2
 , Уч-ки НАУЧ-ОБРАЗ. ДЕЯТ. МГУЛ

7 , 3 СПОРТ-ИГРОВАЯ ПЛОЩАДКА
 рекреационная характеристика: тип ландшафта ОТКРЫТЫЙ-БЕЗ ДЕР., класс эстетиц. оценки-1, санитар. -гиг. оценка-ВЫСОКАЯ
 Уч-ки НАУЧ-ОБРАЗ. ДЕЯТ. МГУЛ

8 , 4 ПОЛЯНА ДЛЯ ОТДЫХА
 рекреационная характеристика: тип ландшафта ОТКРЫТЫЙ-БЕЗ ДЕР., класс эстетиц. оценки-1, санитар. -гиг. оценка-ВЫСОКАЯ
 Уч-ки НАУЧ-ОБРАЗ. ДЕЯТ. МГУЛ

9 , 4 10С
 рекреационная характеристика: тип ландшафта ЗАКР. ГОРИЗН. СОМКН, класс эстетиц. оценки-1, санитар. -гиг. оценка-ВЫСОКАЯ,
 класс устойчивости-1, деградация лесной среды-1
 Уч-ки НАУЧ-ОБРАЗ. ДЕЯТ. МГУЛ

10 , 6 ДОРОГА АВТОМОВ. ИСК. ПОК
 ОБЩЕГО ПОЛЬЗОВАНИЯ, ПОКРЫТЫЕ ИЗ МЕСТНЫХ МАТЕР., ширина 15,0 м, протяженность 0,3 км, СОСТОЯНИЕ УДОВЛЕТВОРИТЕЛЬНОЕ
 рекреационная характеристика: тип ландшафта ОТКРЫТЫЙ-БЕЗ ДЕР., класс эстетиц. оценки-3, санитар. -гиг. оценка-СРЕДНЯЯ
 Уч-ки НАУЧ-ОБРАЗ. ДЕЯТ. МГУЛ

11 , 4,5 лесные культуры
 10С+Е 1 24 С 57 24 22 3 2 1А ССЛМ 0,8 31 140 140

культуры-48 г., состояние ХОРОШИЕ
 рекреационная характеристика: тип ландшафта ЗАКР. ГОРИЗН. СОМКН, класс эстетиц. оценки-1, санитар. -гиг. оценка-ВЫСОКАЯ,
 класс устойчивости-1, деградация лесной среды-1
 , Уч-ки НАУЧ-ОБРАЗ. ДЕЯТ. МГУЛ

12 , 5,1 лесные культуры
 6С2Е2В 1 24 С 56 24 22 3 2 1А ССЛМ 0,8 31 158 95
 Е В 32

подрост: 10Е (30) 4,0 м, 1,0 тыс. шт/га
 подлесок: Р КРЛ РЕДКИЙ
 культура-49 г., состояние ХОРОШИЕ
 рекреационная характеристика: тип ландшафта ЗАКР. ГОРИЗН. СОМКН,
 класс устойчивости-1, деградация лесной среды-1
 , Уч-ки НАУЧ-ОБРАЗ. ДЕЯТ. МГУЛ



Сергей Верный
 зам. начальника участка
 А. В. Камнева

6.11.2011
 6.11.2011
 Сан. -гиг. оценка-ВЫСОКАЯ

6.11.2011