


УТВЕРЖДАЮ: 

Должность: Заместитель председателя
Комитета лесного хозяйства
Московской области

Ф.И.О: А.В. Прокопченко

Дата: 02.04.2018



Акт
лесопатологического обследования № 218

лесных насаждений Егорьевского лесничества (лесопарка)
Московской области (субъект Российской Федерации)

Способ лесопатологического обследования: 1. Визуальный
2. Инструментальный

Место проведения

Участковое лесничество	Урочище (дача)	Квартал (кварталы)	Выдел (выделы)	Площадь, га
Чернолесское		1	2	1,2
			3	1,8

Лесопатологическое обследование проведено на общей площади 3 га.

1. Визуальное лесопатологическое обследование.*

Наземное

Дистанционное

1.1. На площади 1,2 га фактическая таксационная характеристика лесного насаждения **соответствует** (не соответствует) таксационному описанию (нужное подчеркнуть). Причины несоответствия _____

Список участков с выявленными несоответствиями приведён в приложении 1 к настоящему Акту.

1.2. Лесные насаждения с нарушенной и утраченной устойчивостью выявлены на площади _____ га _____

Участковое лесничество	Урочище (дача)	Площадь, га		Причина ослабления (гибели)
		с нарушенной устойчивостью	с утраченной устойчивостью	
-	-	-	-	-
Итого:				

Состояние обследованных лесных насаждений приведено в приложениях 1.1-1.4 к Акту в зависимости от метода проведения ЛПО.

1.3. В обследованных лесных участках прогнозируется:

Прогноз	Площадь, га
Ослабление лесных насаждений	
Усыхание лесных насаждений различной степени	
Развитие очагов вредных организмов	

1.4. Обнаружено загрязнение лесного участка отходами и выбросами: промышленными
бытовыми

Вид загрязнения	Размеры загрязнения			Объём, кубм	Площадь загрязнения, га
	длина, м	ширина, м	высота, м		

ЗАКЛЮЧЕНИЕ


Оценка текущего санитарного и лесопатологического состояния лесных насаждений, назначенные профилактические мероприятия по защите лесов, агитационные мероприятия:

Санитарное состояние насаждения - удовлетворительное;
состав насаждения по данным таксационного описания 5С5Б

По состоянию насаждения назначена назначена
уборка 100% неликвидной древесины (УНД) на площади 0,7 га

На основании приказа Минприроды РФ № 470 от 12.09.2016 г.

С целью предотвращения негативных процессов или снижения ущерба от их воздействия
следует проводить надзор за состоянием насаждения на площади 0,5 га .

Исполнитель работ по проведению лесопатологического обследования:
ФИО Почечуй А.С. Подпись 

*Раздел включается в акт, в случае проведения лесопатологического обследования визуальным способом.

1. Визуальное лесопатологическое обследование.*

Наземное

Дистанционное

1.1. На площади 1,8 га фактическая таксационная характеристика лесного насаждения **соответствует** (не соответствует) таксационному описанию (нужное подчеркнуть). Причины несоответствия _____

Список участков с выявленными несоответствиями приведён в приложении 1 к настоящему Акту.

1.2. Лесные насаждения с нарушенной и утраченной устойчивостью выявлены на площади _____ га _____

Участковое лесничество	Урочище (дача)	Площадь, га		Причина ослабления (гибели)
		с нарушенной устойчивостью	с утраченной устойчивостью	
-	-	-	-	-
Итого:				

Состояние обследованных лесных насаждений приведено в приложениях 1.1-1.4 к Акту в зависимости от метода проведения ЛПО.

1.3. В обследованных лесных участках прогнозируется:

Прогноз	Площадь, га
Ослабление лесных насаждений	
Усыхание лесных насаждений различной степени	
Развитие очагов вредных организмов	

1.4. Обнаружено загрязнение лесного участка отходами и выбросами: промышленными
бытовыми

Вид загрязнения	Размеры загрязнения			Объём, кубм	Площадь загрязнения, га
	длина, м	ширина, м	высота, м		

ЗАКЛЮЧЕНИЕ

Оценка текущего санитарного и лесопатологического состояния лесных насаждений, назначенные профилактические мероприятия по защите лесов, агитационные мероприятия:

Санитарное состояние насаждения - удовлетворительное;

состав насаждения по данным таксационного описания 4E2C2B2E

По состоянию насаждения назначена назначена

уборка 100% неликвидной древесины (УНД) на площади 0,2 га

На основании приказа Минприроды РФ № 470 от 12.09.2016 г.

С целью предотвращения негативных процессов или снижения ущерба от их воздействия следует проводить надзор за состоянием насаждения на площади 1,6 га .

Исполнитель работ по проведению лесопатологического обследования:

ФИО Почечуй А.С.

Подпись 

*Раздел включается в акт, в случае проведения лесопатологического обследования визуальным способом.

Результаты проведения лесопатологического обследования лесных насаждений за

Субъект Российской Федерации **Московская область**
Участковое лесничество **Чернолесское**

Лесничество (лесопарк) **Егорьевское**
Урочище (лесная дача)

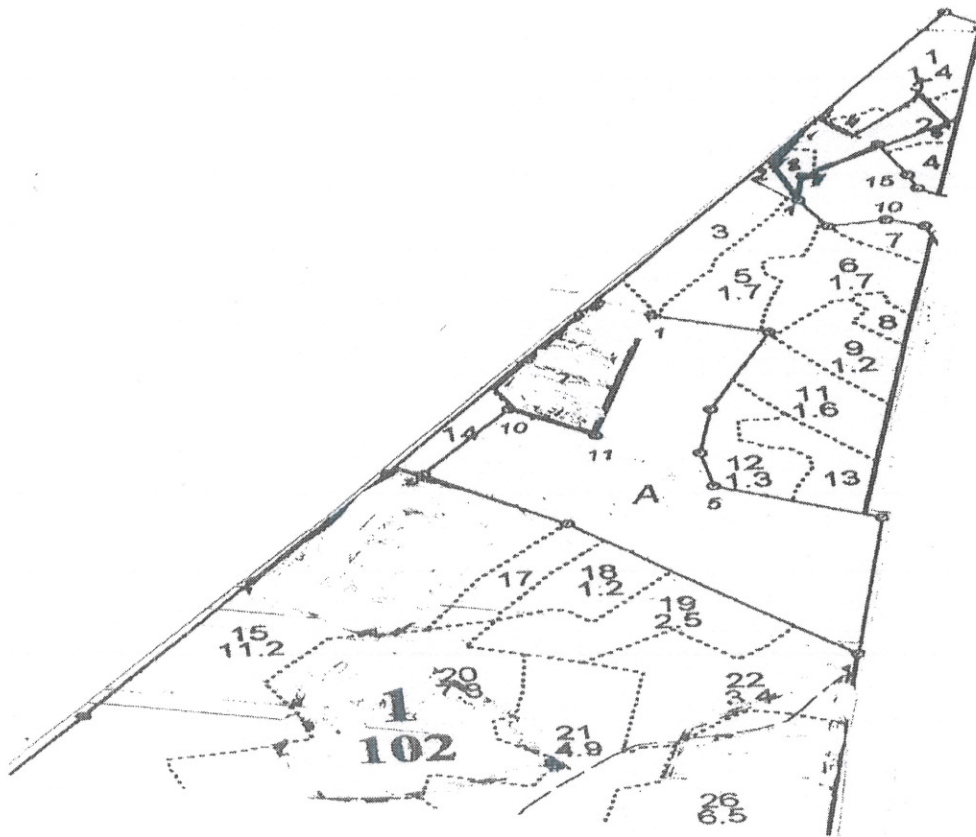
1	2	3	4	5	6	7	Таксационная характеристика лесного насаждения								17	Распределение деревьев по категориям состояния, % от запаса										30	31	32	33	34	
							8	9	10	11	12	13	14	15		16	18	19	20	21	22	23	24	25	26						27
Номер квартала	Номер выдела	Площадь выдела, га	Целевое назначение лесов	Категория защитных лесов	Номер лесопатологического выдела	Площадь лесопатологического выдела, га	состав	порода	возраст	средняя высота, м	средний диаметр, см	тип леса	полнота	бонитет	запас, куб. м/га	без признаков ослабления	ослабленные	усыхающие	свежий сухой	старый сухой	свежий ветровал	старый ветровал	свежий бурелом	старый бурелом	аварийные деревья	Признаки повреждения деревьев	Доля повреждённых деревьев, %	Причина ослабления, повреждения	Поджегит рубке, %	Вид	Назначенные мероприятия
1	3	1,8	защитные	лесопарковые части зелёных зон	1	0,2	4Е2С2Б2Е	Е	-	-	-	ЕРШ	0,7	1	310	0	0	0	0	0	0	0	0	0	0	0	0	0	0	УНД	0,2
							Всего:	80	25	32							0	0	0	0	0	0	0	0	0	0	0	0			
								-	-	-	-	-	-	-	-	-	0	0	0	0	0	0	0	0	0	0	0	0			
								-	-	-	-	-	-	-	-	-	0	0	0	0	0	0	0	0	0	0	0	0			
								-	-	-	-	-	-	-	-	-	0	0	0	0	0	0	0	0	0	0	0	0			
								-	-	-	-	-	-	-	-	-	0	0	0	0	0	0	0	0	0	0	0	0			

Показатели, не соответствующие таксационному описанию отмечаются (*).
Исполнитель работ по проведению лесопатологического обследования:

ФИО Почечуй А.С. Подпись *А.С. Почечуй*
Дата составления документа *20.08.2018* Телефон 8-985-465-38-45

Абрис участка

Выд.2-0,7 га
Выд.3-0,2 га



Номер выдела	Ленты (круговой площадки) перечёта				
	№ ленты (площадки)	длина, м	ширина, м	радиус, м	площадь, га

Номера точек	Координаты	Румбы линий	Длина, м

Условные обозначения: _____ - граница выдела

Исполнитель работ по проведению лесопатологического обследования:
ФИО _____ Почечуй А.С.

Подпись _____

Дата составления документа

30.03.2018

Телефон

8-985-465-38-45

Лесничество ЧЕРНОЛЕССКОЕ

Лесничество		Категория зашитности ЛЕСОПАРКОВЫЕ ЧАСТИ ЗЕЛЕННЫХ ЗОН										Квартал												
№	Площадь, га	Состав	Подрост	Лес	Высота	Возраст	Диаметр	Группировка	Тип	Полный запас	Запас сырья	Класс	Зона											
		Вид	Элемент	Социальный	Высота	Возраст	Диаметр	Группировка	Тип	Полный запас	Запас сырья	Класс	Зона											
		Вид	Элемент	Социальный	Высота	Возраст	Диаметр	Группировка	Тип	Полный запас	Запас сырья	Класс	Зона											
1	2	3	4	5	6	7	8	9	10	11	12	13	14	15	16	17	18	19	20	21	22	23	24	
1	1,4	ПОЛЯНА ДЛЯ ОТДЫХА																						УСТР. МЕСТ ОТД
		рекреационная характеристика:	тип ландшафта	ОТКРЫТЫЙ-БЕЗ ДЕРЕ	класс эстетич.	оценки-1, санитар.	-тиг.	оценка-СРЕДНЯЯ																
2	1,2	5С5Б	1	25	С	70	25	36	4	2	1	ССЛМ	0,6	25	30	15								
		подрост: 10Е (30)	4,0 м	1,0 тыс. шт/га																				
		рекреационная характеристика:	тип ландшафта	ЗАКРЫТ. ГОРИЗН. СОМ.	класс эстетич.	оценки-1, санитар.	-тиг.	оценка-ВЫСОКАЯ,																
		класс устойчивости-2, деградация лесной среды-1																						
3	1,8	4Е2С2Б2Е	1	23	Е	80	25	32	4	2	1	ЕЧРШ	0,7	31	56	23								
		подрост: 10Е (25)	5,0 м	2,0 тыс. шт/га																				
		рекреационная характеристика:	тип ландшафта	ЗАКРЫТ. ГОРИЗН. СОМ.	класс эстетич.	оценки-1, санитар.	-тиг.	оценка-ВЫСОКАЯ,																
		класс устойчивости-2, деградация лесной среды-1																						
4	4	9Е1В	1	17	Е	45	17	22	3	2	1	СЧРМ	0,7	20	8	7								
		рекреационная характеристика:	тип ландшафта	ОТКРЫТЫЙ-БЕЗ ДЕРЕ	класс эстетич.	оценки-1, санитар.	-тиг.	оценка-СРЕДНЯЯ																
		класс устойчивости-2, деградация лесной среды-1																						
5	1,7	5Е1С4Б+0С	1	22	Е	60	23	24	3	2	1	ЕЧРШ	0,7	29	49	24								
		подрост: 10Е (20)	4,0 м	2,0 тыс. шт/га																				
		рекреационная характеристика:	тип ландшафта	ЗАКРЫТ. ГОРИЗН. СОМ.	класс эстетич.	оценки-1, санитар.	-тиг.	оценка-ВЫСОКАЯ,																
		класс устойчивости-2, деградация лесной среды-1																						
6	1,7	8ОС2Е	1	24	ОС	60	24	24	6	4	1	ЕЧРШ	0,7	26	44	35	3							
		подрост: 10Е (25)	6,0 м	2,0 тыс. шт/га																				
		рекреационная характеристика:	тип ландшафта	ЗАКРЫТ. ГОРИЗН. СОМ.	класс эстетич.	оценки-3, санитар.	-тиг.	оценка-ВЫСОКАЯ,																
		класс устойчивости-2, деградация лесной среды-1																						
7	5	9Е1С	1	18	Е	45	18	18	3	2	1	ЕЧРШ	0,7	22	11	10								
		рекреационная характеристика:	тип ландшафта	ОТКРЫТЫЙ-БЕЗ ДЕРЕ	класс эстетич.	оценки-1, санитар.	-тиг.	оценка-СРЕДНЯЯ																
		класс устойчивости-1, деградация лесной среды-1																						
8	3	ПОЛЯНА ДЛЯ ОТДЫХА																						
		рекреационная характеристика:	тип ландшафта	ОТКРЫТЫЙ-БЕЗ ДЕРЕ	класс эстетич.	оценки-1, санитар.	-тиг.	оценка-СРЕДНЯЯ																
		класс устойчивости-1, деградация лесной среды-1																						



Зам. директора МП ЧЕРНОЛЕССКОЕ

УСТР. МЕСТ ОТД