



УТВЕРЖДАЮ:

Должность: Заместитель председателя
Комитета лесного хозяйства
Московской области
Ф.И.О. А.В. Прокопченко
Дата: 02.04.2018

Акт
лесопатологического обследования № 216

лесных насаждений Егорьевского лесничества (лесопарка)
Московской области (субъект Российской Федерации)

Способ лесопатологического обследования: 1. Визуальный
2. Инструментальный

Место проведения

Участковое лесничество	Урочище (дача)	Квартал (кварталы)	Выдел (выделы)	Площадь, га
Пригородное	-	69	3	17,6

Лесопатологическое обследование проведено на общей площади 17,6 га.

1. Визуальное лесопатологическое обследование.*Наземное Дистанционное

1.1. На площади 17,6 га фактическая таксационная характеристика лесного насаждения **соответствует** (не соответствует) таксационному описанию (нужное подчеркнуть). Причины несоответствия _____

Список участков с выявленными несоответствиями приведён в приложении 1 к настоящему Акту.

1.2. Лесные насаждения с нарушенной и утраченной устойчивостью выявлены на площади _____ га _____

Участковое лесничество	Урочище (дача)	Площадь, га		Причина ослабления (гибели)
		с нарушенной устойчивостью	с утраченной устойчивостью	
Итого:				

Состояние обследованных лесных насаждений приведено в приложениях 1.1-1.4 к Акту в зависимости от метода проведения ЛПО.

1.3. В обследованных лесных участках прогнозируется:

Прогноз	Площадь, га
Ослабление лесных насаждений	
Усыхание лесных насаждений различной степени	
Развитие очагов вредных организмов	

1.4. Обнаружено загрязнение лесного участка отходами и выбросами: промышленными
бытовыми

Вид загрязнения	Размеры загрязнения			Объём, кубм	Площадь загрязнения, га
	длина, м	ширина, м	высота, м		

ЗАКЛЮЧЕНИЕ

Оценка текущего санитарного и лесопатологического состояния лесных насаждений, назначенные профилактические мероприятия по защите лесов, агитационные мероприятия:

Санитарное состояние насаждения - удовлетворительное; насаждение устойчивое.

состав насаждения по данным таксационного описания 10С+Е

По санитарному состоянию назначается

уборка 100% неликвидной древесины на площади 2,2 га.

На основании приказа Минприроды РФ № 470 от 12.09.2016 г.

С целью предотвращения негативных процессов или снижения ущерба от их воздействия следует проводить надзор за состоянием насаждения на площади 15,4 га.

Исполнитель работ по проведению лесопатологического обследования:

ФИО Почечуй А.С.

Подпись _____


*Раздел включается в акт, в случае проведения лесопатологического обследования визуальным способом.

Результаты проведения лесопатологического обследования лесных насаждений за

Субъект Российской Федерации **Московская область** Лесничество (лесопарк) **Егорьевское**
Участковое лесничество **Пригородное** Урочище (лесная дача)

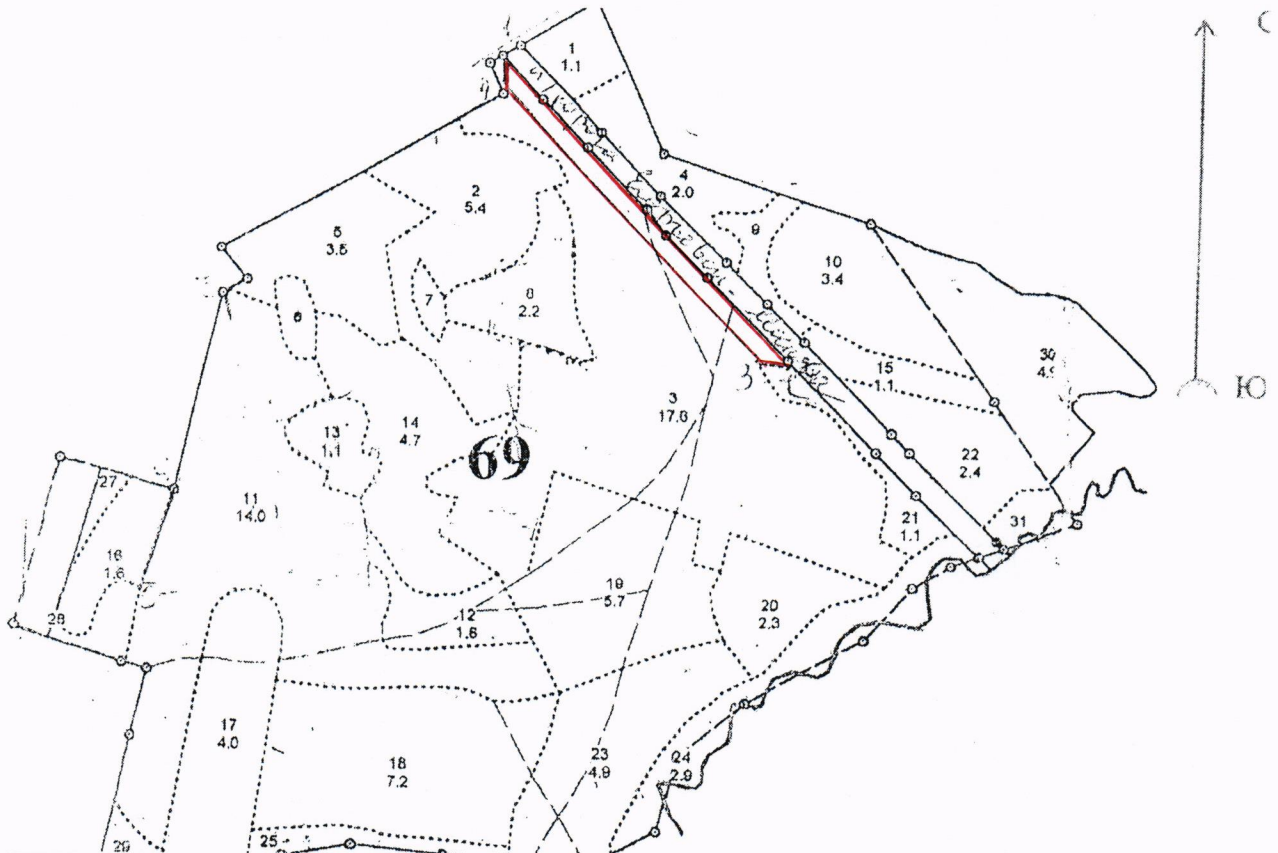
1	2	3	4	5	6	7	Таксационная характеристика лесного насаждения								17	Распределение деревьев по категориям состояния, % от запаса												29	30	31	32	Назначенные мероприятия				
							8	9	10	11	12	13	14	15		16	18	19	20	21	22	23	24	25	26	27	28					33	34			
69	3	17,6	защитные	лесопарковые части зелёных зон	1	2,2	10С+Е	Всего:	85	-	-	0,5	2	180	0	0	0	0	0	0	0	0	0	0	0	0	0	0	0	0	0	УНД	2,2			

Показатели, не соответствующие таксационному описанию отмечаются «*».
Исполнитель работ по проведению лесопатологического обследования:

ФИО Почечуй А.С. Подпись  Телефон 8-985-465-38-45
Дата составления документа 20.09.2018

М 1:10000

Абрис участка




Номер выдела	Ленты (круговой площадки) перечёта				
	№ ленты (площадки)	длина, м	ширина, м	радиус, м	площадь, га

Номера точек	Координаты	Румбы линий	Длина, м

Условные обозначения:  - граница выдела

Исполнитель работ по проведению лесопатологического обследования:
ФИО Почечуй А.С.

Подпись 

Дата составления документа 20.03.2012

Телефон 8-985-465-38-45

ПРИГОРНОЕ

№	Имя	Возраст	Пол	Состав	Подроск	пож	Высота	Диаметр	Вид	Категория	Защитности		ЛЕСОПАРКОВНЕ		ЧАСТИ		ЗЕЛЕННЫХ		ЗОН	Квартал
											Полн	Запас	Сырост	Кл	Запас	на	выделе	лес		
1	1,1	лесные культуры	1	16 С	38	16-20	2	1	1	ССЛМ	0,7	18	20	20	20	20	20	20	20	24

подрост: 10Е (10) 2,0 м, 1,0 тыс. шт/га
 подлесок: Р КРЛ МЛ РЕДКИЙ
 культуры-63 г., состояние УДОВЛЕТВОРИТЕЛЬНЫЕ
 рекреационная характеристика: тип ландшафта ЗАКРЫТ.ГОРИЗН.СОМ, класс эстетики. оценки-2, санитар.-тир. оценка-СРЕДНЯЯ,
 класс устойчивости-2, деградация лесной среды-2

2) 5,4 лесные культуры
 7СЗБ
 1 9 С
 21 9 12 2 1 1
 подлесок: Б КРЛ МЛ РЕДКИЙ
 культуры-80 г., состояние УДОВЛЕТВОРИТЕЛЬНЫЕ
 повреждение РЕКРЕАЦИОННАЯ НАГРУЗКА, СОСНА, СРЕДНЯЯ ПОВРЕЖДЕННОСТЬ
 рекреационная характеристика: тип ландшафта ЗАКРЫТ.ГОРИЗН.СОМ, класс эстетики. оценки-2, санитар.-тир. оценка-СРЕДНЯЯ,
 класс устойчивости-2, деградация лесной среды-2

3) 17,6 10С+Е
 1 22 С
 85 22 26 5 2 2
 подроск: 8Е2С (15) 3,0 м, 3,0 тыс. шт/га
 повреждение РЕКРЕАЦИОННАЯ НАГРУЗКА, СОСНА, СРЕДНЯЯ ПОВРЕЖДЕННОСТЬ
 рекреационная характеристика: тип ландшафта ЗАКРЫТ.ГОРИЗН.СОМ, класс эстетики. оценки-1, санитар.-тир. оценка-ВЫСОКАЯ,
 ПОЛНОТА НЕРАВНОМЕРНАЯ, ТЛУ ВАРЬИРУЕТ, ВОНИТЕТ ВАРЬИРУЕТ, ТИП ЛЕСА ВАРЬИРУЕТ, РАЗМЕЩЕНИЕ ПОДРОСТА ГРУП.

4 2,0 6СЗЕ1Б
 1 26 С
 85 26 30 5 2 1
 подроск: 10Е (30) 5,0 м, 2,0 тыс. шт/га
 подлесок: Р КРЛ РЕДКИЙ
 рекреационная характеристика: тип ландшафта ЗАКРЫТ.ГОРИЗН.СОМ, класс эстетики. оценки-1, санитар.-тир. оценка-СРЕДНЯЯ,
 СОСТАВ НЕОДНОРОДНЫЙ, ПОЛНОТА НЕРАВНОМЕРНАЯ, РАЗМЕЩЕНИЕ ПОДРОСТА ГРУП.

5 3,5 лесные культуры
 10С+Е
 1 18 С
 43 18 22 3 2 1
 подроск: 10Е (15) 2,0 м, 1,0 тыс. шт/га
 подлесок: Р КРЛ МЛ РЕДКИЙ
 культуры-58 г., состояние УДОВЛЕТВОРИТЕЛЬНЫЕ
 повреждение РЕКРЕАЦИОННАЯ НАГРУЗКА, СОСНА, СРЕДНЯЯ ПОВРЕЖДЕННОСТЬ
 рекреационная характеристика: тип ландшафта ЗАКРЫТ.ГОРИЗН.СОМ, класс эстетики. оценки-2, санитар.-тир. оценка-СРЕДНЯЯ,
 класс устойчивости-2, деградация лесной среды-2

Зам. д-ра геогр. науки Черныш И.А.