



УТВЕРЖДАЮ:

Должность: Заместитель председателя

Комитета лесного хозяйства

Московской области

Ф.И.О.: А.В. Прокопченко

Дата: 02.04.2018

Акт

лесопатологического обследования № 215

лесных насаждений Егорьевского лесничества (лесопарка)

Московской области (субъект Российской Федерации)

Способ лесопатологического обследования:

1. Визуальный



2. Инструментальный



Место проведения

Участковое лесничество	Урочище (дача)	Квартал (кварталы)	Выдел (выделы)	Площадь, га
Пригородное	-	54	18	6,8
Пригородное	-	54	28	3,1
Пригородное	-	54	29	1

Лесопатологическое обследование проведено на общей площади 10,9 га.

1. Визуальное лесопатологическое обследование.*

Наземное

Дистанционное

1.1. На площади 6,8 га фактическая таксационная характеристика лесного насаждения **соответствует** (не соответствует) таксационному описанию (нужное подчеркнуть). Причины несоответствия _____

Список участков с выявленными несоответствиями приведён в приложении 1 к настоящему Акту.

1.2. Лесные насаждения с нарушенной и утраченной устойчивостью выявлены на площади _____ га _____

Участковое лесничество	Урочище (дача)	Площадь, га		Причина ослабления (гибели)
		с нарушенной устойчивостью	с утраченной устойчивостью	
Итого:				

Состояние обследованных лесных насаждений приведено в приложениях 1.1-1.4 к Акту в зависимости от метода проведения ЛПО.

1.3. В обследованных лесных участках прогнозируется:

Прогноз	Площадь, га
Ослабление лесных насаждений	
Усыхание лесных насаждений различной степени	
Развитие очагов вредных организмов	

1.4. Обнаружено загрязнение лесного участка отходами и выбросами: промышленными
бытовыми

Вид загрязнения	Размеры загрязнения			Объём, кубм	Площадь загрязнения, га
	длина, м	ширина, м	высота, м		

ЗАКЛЮЧЕНИЕ

Оценка текущего санитарного и лесопатологического состояния лесных насаждений, назначенные профилактические мероприятия по защите лесов, агитационные мероприятия:

Санитарное состояние насаждения - удовлетворительное; насаждение устойчивое.

состав насаждения по данным таксационного описания 8Б2С+Е

По санитарному состоянию назначается

уборка 100% неликвидной древесины на площади 0,7 га.

На основании приказа Минприроды РФ № 470 от 12.09.2016 г.

С целью предотвращения негативных процессов или снижения ущерба от их воздействия следует проводить надзор за состоянием насаждения на площади 6,1 га .

Исполнитель работ по проведению лесопатологического обследования:

ФИО Почечуй А.С.

Подпись 

*Раздел включается в акт, в случае проведения лесопатологического обследования визуальным способом.

1. Визуальное лесопатологическое обследование.*

Наземное

Дистанционное

1.1. На площади 3,1 га фактическая таксационная характеристика лесного насаждения **соответствует** (не соответствует) таксационному описанию (нужное подчеркнуть). Причины несоответствия _____

Список участков с выявленными несоответствиями приведён в приложении 1 к настоящему Акту.

1.2. Лесные насаждения с нарушенной и утраченной устойчивостью выявлены на площади _____ га _____

Участковое лесничество	Урочище (дача)	Площадь, га		Причина ослабления (гибели)
		с нарушенной устойчивостью	с утраченной устойчивостью	
Итого:				

Состояние обследованных лесных насаждений приведено в приложениях 1.1-1.4 к Акту в зависимости от метода проведения ЛПО.

1.3. В обследованных лесных участках прогнозируется:

Прогноз	Площадь, га
Ослабление лесных насаждений	
Усыхание лесных насаждений различной степени	
Развитие очагов вредных организмов	

1.4. Обнаружено загрязнение лесного участка отходами и выбросами: промышленными
бытовыми

Вид загрязнения	Размеры загрязнения			Объём, кубм	Площадь загрязнения, га
	длина, м	ширина, м	высота, м		

ЗАКЛЮЧЕНИЕ

Оценка текущего санитарного и лесопатологического состояния лесных насаждений, назначенные профилактические мероприятия по защите лесов, агитационные мероприятия:

Санитарное состояние насаждения - удовлетворительное; насаждение устойчивое.

состав насаждения по данным таксационного описания 9Б1С

По санитарному состоянию назначается

уборка 100% неликвидной древесины на площади 0,5 га.

На основании приказа Минприроды РФ № 470 от 12.09.2016 г.

С целью предотвращения негативных процессов или снижения ущерба от их воздействия следует проводить надзор за состоянием насаждения на площади 2,6 га .

Исполнитель работ по проведению лесопатологического обследования:

ФИО Почечуй А.С.

Подпись _____



*Раздел включается в акт, в случае проведения лесопатологического обследования визуальным способом.

1. Визуальное лесопатологическое обследование.*

Наземное

Дистанционное

1.1. На площади _____ га фактическая таксационная характеристика лесного насаждения **соответствует** (не соответствует) таксационному описанию (нужное подчеркнуть). Причины несоответствия _____

Список участков с выявленными несоответствиями приведён в приложении 1 к настоящему Акту.

1.2. Лесные насаждения с нарушенной и утраченной устойчивостью выявлены на площади _____ га _____

Участковое лесничество	Урочище (дача)	Площадь, га		Причина ослабления (гибели)
		с нарушенной устойчивостью	с утраченной устойчивостью	
Итого:				

Состояние обследованных лесных насаждений приведено в приложениях 1.1-1.4 к Акту в зависимости от метода проведения ЛПО.

1.3. В обследованных лесных участках прогнозируется:

Прогноз	Площадь, га
Ослабление лесных насаждений	
Усыхание лесных насаждений различной степени	
Развитие очагов вредных организмов	

1.4. Обнаружено загрязнение лесного участка отходами и выбросами: промышленными
бытовыми

Вид загрязнения	Размеры загрязнения			Объём, кубм	Площадь загрязнения, га
	длина, м	ширина, м	высота, м		

ЗАКЛЮЧЕНИЕ

Оценка текущего санитарного и лесопатологического состояния лесных насаждений, назначенные профилактические мероприятия по защите лесов, агитационные мероприятия:

Санитарное состояние насаждения - удовлетворительное; насаждение устойчивое.

состав насаждения по данным таксационного описания БС4Б

По санитарному состоянию назначается

уборка 100% неликвидной древесины на площади 0,8 га.

На основании приказа Минприроды РФ № 470 от 12.09.2016 г.

С целью предотвращения негативных процессов или снижения ущерба от их воздействия следует проводить надзор за состоянием насаждения на площади 0,2 га .

Исполнитель работ по проведению лесопатологического обследования:

ФИО Почечуй А.С.

Подпись 

*Раздел включается в акт, в случае проведения лесопатологического обследования визуальным способом.

Результаты проведения лесопатологического обследования лесных насаждений за 2017 г.

Субъект Российской Федерации Московская область

Лесничество (лесопарк) Егорьевское

(месяц)

Участковое лесничество		Пригородное										Урочище (лесная дача)										Назначенные мероприятия															
1	2	3	4	5	6	7	Таксационная характеристика лесного насаждения								17	Распределение деревьев по категориям состояния, % от запаса										30	31	32	33	34							
							8	9	10	11	12	13	14	15		16	18	19	20	21	22	23	24	25	26						27	28	29				
54	29	1,0	защитные	лесопарковые части зелёных зон	1	0,8	6С4Б	состав	9	10	11	12	13	14	15	16	17	без признаков ослабления	18	19	20	21	22	23	24	25	26	27	28	29	30	31	32	33	34		
								порода	9	10	11	12	13	14	15	16	17	0	0	0	0	0	0	0	0	0	0	0	0	0	0	0	0	0	0	0	0,8
								возраст	9	10	11	12	13	14	15	16	17	0	0	0	0	0	0	0	0	0	0	0	0	0	0	0	0	0	0	0	0,8
								средняя высота, м	9	10	11	12	13	14	15	16	17	0	0	0	0	0	0	0	0	0	0	0	0	0	0	0	0	0	0	0	0,8
								средний диаметр, см	9	10	11	12	13	14	15	16	17	0	0	0	0	0	0	0	0	0	0	0	0	0	0	0	0	0	0	0	0,8
								тип леса	9	10	11	12	13	14	15	16	17	0	0	0	0	0	0	0	0	0	0	0	0	0	0	0	0	0	0	0	0,8
								полнота	9	10	11	12	13	14	15	16	17	0	0	0	0	0	0	0	0	0	0	0	0	0	0	0	0	0	0	0	0,8
								бонитет	9	10	11	12	13	14	15	16	17	0	0	0	0	0	0	0	0	0	0	0	0	0	0	0	0	0	0	0	0,8
								запас, куб. м/га	9	10	11	12	13	14	15	16	17	0	0	0	0	0	0	0	0	0	0	0	0	0	0	0	0	0	0	0	0,8
								число деревьев на пробе, шт.	9	10	11	12	13	14	15	16	17	0	0	0	0	0	0	0	0	0	0	0	0	0	0	0	0	0	0	0	0,8

Показатели, не соответствующие таксационному описанию отмечаются «*».
Исполнитель работ по проведению лесопатологического обследования:

ФИО Почучей А.С.

Подпись

Дата составления документа

Телефон

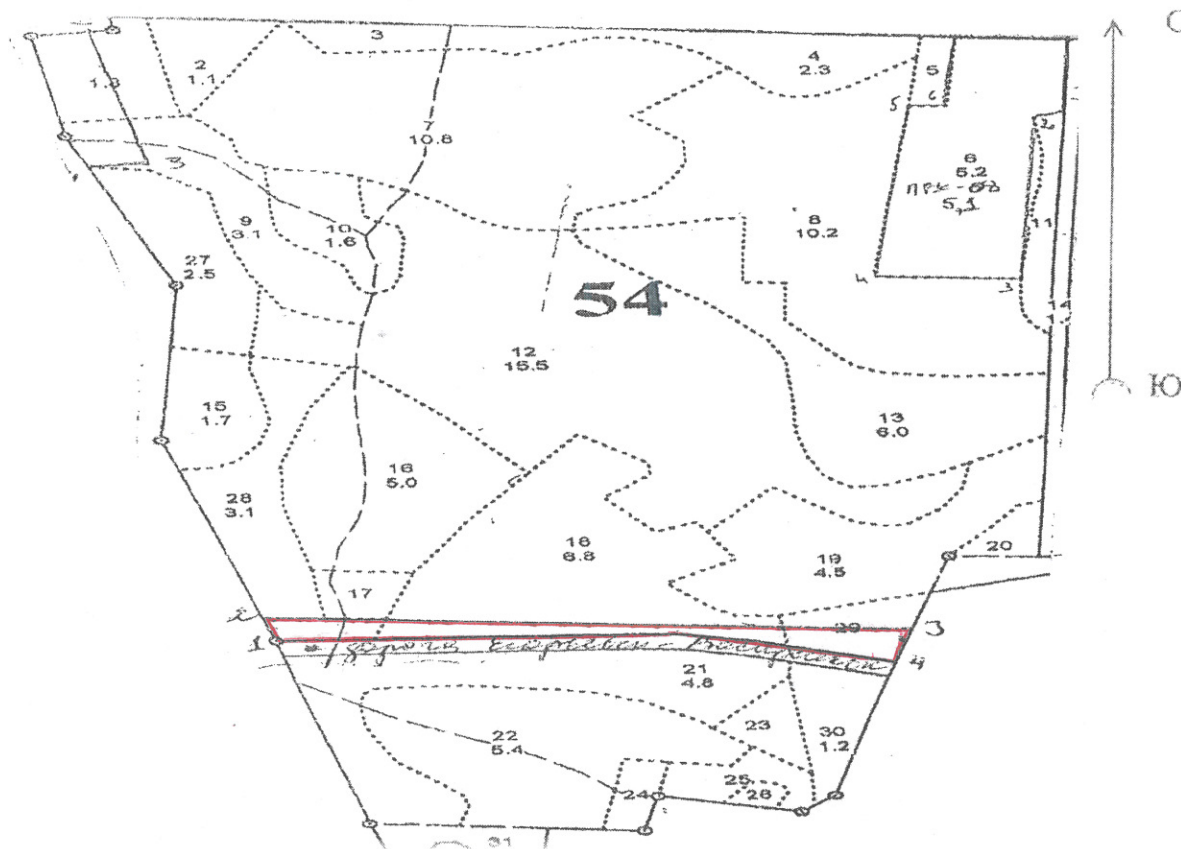
8-985-465-38-45

20.03.2018



М 1:10000

Абрис участка



Номер выдела	Ленты (круговой площадки) перечёта				
	№ ленты (площадки)	длина, м	ширина, м	радиус, м	площадь, га

Номера точек	Координаты	Румбы линий	Длина, м

Условные обозначения: _____ - граница выдела

Исполнитель работ по проведению лесопатологического обследования:
ФИО _____ Почечуй А.С.

Подпись _____

Дата составления документа 02.03.2018

Телефон 8-985-465-38-45

Лесничество ПРИГОРОДНОЕ

Лесничество	Пригородное	Категория зашитности ЛЕСОПАРКОВЫЕ ЧАСТИ ЗЕЛЕННЫХ ЗОН																Квартал													
		Н	Пло	Состав	Подрост	по	Я	Вы	Эле	Воз	Бы	Ди	Кл	Гр	Бо	Тип	Полн		Занас	сыр	рост	Кл	Запас	на	выделе	лес	МЗ				
25	8 7Б3С	1	13	Б	25	13	10	3	2	1	ССЛМ	0,5	7	6	4	В2	опа	леса	дес	МЗ	ас	су	ре	еди	закла	млн	Хоз	54			
26	2, 10Б	1	2	Б	5	2	2	1	1	1	ССЛМ	0,4	1		В2	а	пл	на	сос	дин	ныч	хо	сто	я	дин	ныч	дер	общий	лик	мероприятия	
27	2, 5 7Б3С+Е+Дн+ОС	1	22	Б	50	22	20	5	2	1	ССЛМ	0,6	16	40	28	В2	оша	1	на	сос	ва	ва	то	стоя	дин	ныч	дер	общий	лик		
28	3, 1 9Б1С	1	22	Б	50	22	18	5	2	1	ССЛМ	0,7	19	59	53	В2	дей	лес	тав	рн	(ста	ос	ро	ест	вида						
29	1, 0 лесные культуры 6С4Б	1	15	С	34	15	16	2	1	1	ССЛМ	0,7	16	16	10	В2	нич	леса	дес	МЗ	ас	су	ре	еди	закла	млн	Хоз	54			
30	1, 2 лесные культуры 6С4Б	1	16	С	34	16	18	2	1	1А	ССЛМ	0,7	18	22	13	В2	а	пл	на	сос	дин	ныч	хо	сто	я	дин	ныч	дер	общий	лик	мероприятия

культуры-64 г., состояние УДОВЛЕТВОРИТЕЛЬНЫЕ
рекреационная характеристика: тип ландшафта П/ОТКРЫТЫЙ С РАВ., класс эстетич. оценки-2, санитар.-гиг. оценка-НИЗКАЯ,
класс устойчивости-2, деградация лесной среды-2

рекреационная характеристика: тип ландшафта П/ОТКРЫТЫЙ С РАВ., класс эстетич. оценки-2, санитар.-гиг. оценка-НИЗКАЯ,
класс устойчивости-2, деградация лесной среды-2
ПОЛНОТА НЕРАВНОМЕРНАЯ, МЕСТА ДЛЯ КУРЕНИЯ

рекреационная характеристика: тип ландшафта П/ОТКРЫТЫЙ С РАВ., класс эстетич. оценки-2, санитар.-гиг. оценка-СРЕДНЯЯ,
класс устойчивости-2, деградация лесной среды-2

рекреационная характеристика: тип ландшафта ЗАКРЫТ. ГОРИЗН. СОМ, класс эстетич. оценки-2, санитар.-гиг. оценка-СРЕДНЯЯ,
класс устойчивости-2, деградация лесной среды-2
ПОЛНОТА НЕРАВНОМЕРНАЯ

рекреационная характеристика: тип ландшафта ЗАКРЫТ. ГОРИЗН. СОМ, класс эстетич. оценки-1, санитар.-гиг. оценка-СРЕДНЯЯ,
класс устойчивости-2, деградация лесной среды-2
ПОЛНОТА НЕРАВНОМЕРНАЯ, ЖИВОТИНСКИЙ УЧАСТОК

рекреационная характеристика: тип ландшафта ЗАКРЫТ. ГОРИЗН. СОМ, класс эстетич. оценки-1, санитар.-гиг. оценка-СРЕДНЯЯ,
класс устойчивости-2, деградация лесной среды-2

рекреационная характеристика: тип ландшафта ЗАКРЫТ. ГОРИЗН. СОМ, класс эстетич. оценки-2, санитар.-гиг. оценка-СРЕДНЯЯ,
класс устойчивости-2, деградация лесной среды-2

подлесок: мл р крл редкий
культуры-67 г., 3000 шт/га
повреждение ФИТОВРЕДИТЕЛИ, СОСНА, СЛАБАЯ ПОВРЕЖДЕННОСТЬ, КОРНЕВАЯ ГУБКА
рекреационная характеристика: тип ландшафта ЗАКРЫТ. ГОРИЗН. СОМ, класс эстетич. оценки-2, санитар.-гиг. оценка-СРЕДНЯЯ,

Завед. лесничества
Челышев А.А.

Лесничество ПРИГОРОДНОЕ

№	Площадь	Состав	Подрост	Поляна	Элементы	Высота	Диаметр	Группы	Тип	Категория зашитности	ЛЕСОПАРКОВЫЕ ЧАСТИ ЗЕЛЕННЫХ ЗОН		Квартал	
											Зеленый	Выдел		Зона
25	8 7Б3С	1 13 Б С	25 13 10 3 2 1	ССЛМ 0,5	7 6 4	рекреационная характеристика: тип ландшафта П/ОТКРЫТЫЙ С РАВ., класс эстетич. оценки-2, санитар. -гиг. оценка-НИЗКАЯ, класс устойчивости-2, деградация лесной среды-2	полесок: Р КРЛ РЕДКИЙ	рекреационная характеристика: тип ландшафта П/ОТКРЫТЫЙ С РАВ., класс эстетич. оценки-2, санитар. -гиг. оценка-СРЕДНЯЯ,	полесок: Р КРЛ РЕДКИЙ	рекреационная характеристика: тип ландшафта П/ОТКРЫТЫЙ С РАВ., класс эстетич. оценки-2, санитар. -гиг. оценка-СРЕДНЯЯ,	полесок: Р КРЛ РЕДКИЙ	рекреационная характеристика: тип ландшафта П/ОТКРЫТЫЙ С РАВ., класс эстетич. оценки-2, санитар. -гиг. оценка-СРЕДНЯЯ,	полесок: Р КРЛ РЕДКИЙ	рекреационная характеристика: тип ландшафта П/ОТКРЫТЫЙ С РАВ., класс эстетич. оценки-2, санитар. -гиг. оценка-СРЕДНЯЯ,
26	2 10Б	1 2 Б	5 2 2 1 1 1	ССЛМ 0,4	1	рекреационная характеристика: тип ландшафта П/ОТКРЫТЫЙ С РАВ., класс эстетич. оценки-2, санитар. -гиг. оценка-СРЕДНЯЯ,	полесок: Р КРЛ РЕДКИЙ	рекреационная характеристика: тип ландшафта П/ОТКРЫТЫЙ С РАВ., класс эстетич. оценки-2, санитар. -гиг. оценка-СРЕДНЯЯ,	полесок: Р КРЛ РЕДКИЙ	рекреационная характеристика: тип ландшафта П/ОТКРЫТЫЙ С РАВ., класс эстетич. оценки-2, санитар. -гиг. оценка-СРЕДНЯЯ,	полесок: Р КРЛ РЕДКИЙ	рекреационная характеристика: тип ландшафта П/ОТКРЫТЫЙ С РАВ., класс эстетич. оценки-2, санитар. -гиг. оценка-СРЕДНЯЯ,	полесок: Р КРЛ РЕДКИЙ	рекреационная характеристика: тип ландшафта П/ОТКРЫТЫЙ С РАВ., класс эстетич. оценки-2, санитар. -гиг. оценка-СРЕДНЯЯ,
27	2,5 7Б3С+Е+ДН+ОС	1 22 Б С	50 22 20 5 2 1	ССЛМ 0,6	16 40 28 12	рекреационная характеристика: тип ландшафта ЗАКРЫТ. ГОРИЗН. СОМ, класс эстетич. оценки-2, санитар. -гиг. оценка-СРЕДНЯЯ,	полесок: Р КРЛ РЕДКИЙ	рекреационная характеристика: тип ландшафта ЗАКРЫТ. ГОРИЗН. СОМ, класс эстетич. оценки-2, санитар. -гиг. оценка-СРЕДНЯЯ,	полесок: Р КРЛ РЕДКИЙ	рекреационная характеристика: тип ландшафта ЗАКРЫТ. ГОРИЗН. СОМ, класс эстетич. оценки-2, санитар. -гиг. оценка-СРЕДНЯЯ,	полесок: Р КРЛ РЕДКИЙ	рекреационная характеристика: тип ландшафта ЗАКРЫТ. ГОРИЗН. СОМ, класс эстетич. оценки-2, санитар. -гиг. оценка-СРЕДНЯЯ,	полесок: Р КРЛ РЕДКИЙ	рекреационная характеристика: тип ландшафта ЗАКРЫТ. ГОРИЗН. СОМ, класс эстетич. оценки-2, санитар. -гиг. оценка-СРЕДНЯЯ,
28	3,1 9Б1С	1 22 Б С	50 22 18 5 2 1	ССЛМ 0,7	19 59 53 6	рекреационная характеристика: тип ландшафта ЗАКРЫТ. ГОРИЗН. СОМ, класс эстетич. оценки-1, санитар. -гиг. оценка-СРЕДНЯЯ,	полесок: Р КРЛ РЕДКИЙ	рекреационная характеристика: тип ландшафта ЗАКРЫТ. ГОРИЗН. СОМ, класс эстетич. оценки-1, санитар. -гиг. оценка-СРЕДНЯЯ,	полесок: Р КРЛ РЕДКИЙ	рекреационная характеристика: тип ландшафта ЗАКРЫТ. ГОРИЗН. СОМ, класс эстетич. оценки-1, санитар. -гиг. оценка-СРЕДНЯЯ,	полесок: Р КРЛ РЕДКИЙ	рекреационная характеристика: тип ландшафта ЗАКРЫТ. ГОРИЗН. СОМ, класс эстетич. оценки-1, санитар. -гиг. оценка-СРЕДНЯЯ,	полесок: Р КРЛ РЕДКИЙ	рекреационная характеристика: тип ландшафта ЗАКРЫТ. ГОРИЗН. СОМ, класс эстетич. оценки-1, санитар. -гиг. оценка-СРЕДНЯЯ,
29	1,0 лесные культуры 6С4Б	1 15 С Б	34 15 16 2 1 1	ССЛМ 0,7	16 16 10 6	культуры-67 г., состояние УДОВЛЕТВОРИТЕЛЬНЫЕ	культуры-67 г., состояние УДОВЛЕТВОРИТЕЛЬНЫЕ	культуры-67 г., состояние УДОВЛЕТВОРИТЕЛЬНЫЕ	культуры-67 г., состояние УДОВЛЕТВОРИТЕЛЬНЫЕ	культуры-67 г., состояние УДОВЛЕТВОРИТЕЛЬНЫЕ	культуры-67 г., состояние УДОВЛЕТВОРИТЕЛЬНЫЕ	культуры-67 г., состояние УДОВЛЕТВОРИТЕЛЬНЫЕ	культуры-67 г., состояние УДОВЛЕТВОРИТЕЛЬНЫЕ	культуры-67 г., состояние УДОВЛЕТВОРИТЕЛЬНЫЕ
30	1,2 лесные культуры 6С4Б	1 16 С Б	34 16 18 2 1 1А	ССЛМ 0,7	18 22 13 9	культуры-67 г., состояние УДОВЛЕТВОРИТЕЛЬНЫЕ	культуры-67 г., состояние УДОВЛЕТВОРИТЕЛЬНЫЕ	культуры-67 г., состояние УДОВЛЕТВОРИТЕЛЬНЫЕ	культуры-67 г., состояние УДОВЛЕТВОРИТЕЛЬНЫЕ	культуры-67 г., состояние УДОВЛЕТВОРИТЕЛЬНЫЕ	культуры-67 г., состояние УДОВЛЕТВОРИТЕЛЬНЫЕ	культуры-67 г., состояние УДОВЛЕТВОРИТЕЛЬНЫЕ	культуры-67 г., состояние УДОВЛЕТВОРИТЕЛЬНЫЕ	культуры-67 г., состояние УДОВЛЕТВОРИТЕЛЬНЫЕ

Зам. директора м/ф - Чернышова С.А.

