



УТВЕРЖДАЮ:  
Должность: Заместитель председателя  
Комитета лесного хозяйства  
Московской области  
Ф.И.О. А.В.Прокопченко

Дата: 02.04.2018

**Акт**  
**лесопатологического обследования № 2/2**

лесных насаждений Виноградовского лесничества(лесопарка)  
Московская область (субъект Российской Федерации)

Способ лесопатологического обследования:

1. Визуальный   
2. Инструментальный

Место проведения:

Участковое лесничество	Урочище (дача)	Квартал (кварталы)	Выдел (выделы)	Площадь, га
Дачное	-	1	12	1,6

Лесопатологическое обследование проведено на общей площади 1,6 га.

# 1. Визуальное лесопатологическое обследование

Уч. лесничество: Дачное, участок: - Кв. 1 выд. 12.

Наземное

Дистанционное

1.1. На площади 0,3 га фактическая таксационная характеристика лесного насаждения соответствует таксационному описанию.

На площади 1,3 га фактическая таксационная характеристика лесного насаждения не соответствует таксационному описанию.

Причины несоответствия: давность лесоустройства 10 и более лет.

Список участков с выявленными несоответствиями приведен в приложении 1 к настоящему Акту.

1.2. Лесные насаждения с нарушенной и утраченной устойчивостью выявлены на площади 1,3 га.

Участковое лесничество	Урочище (дача)	Площадь, га		Причина ослабления (гибели)
		с нарушенной устойчивостью	с утраченной устойчивостью	
Дачное	-	1,3	-	рак смоляной (код 3/1), воздействия шквалистых и ураганных ветров прошлых лет, повлекшие слом стволов деревьев (код 822), воздействия сильных ветров текущего года, повлекшие наклон более 10°, изгиб или вывал деревьев (код 881), повреждение (заселено или отработано) лубяком сосновым большим (код 338).

Состояние обследованных лесных насаждений приведено в приложениях 1.1 - 1.4 к Акту в зависимости от метода проведения ЛПО.

1.3. В обследованных лесных участках прогнозируется:

Прогноз	Площадь, га
Ослабление лесных насаждений	
Усыхание лесных насаждений различной степени	
Развитие очагов вредных организмов	

1.4. Обнаружено загрязнение лесного участка отходами и выбросами:

промышленными

бытовыми

Вид загрязнения	Размеры загрязнения			Объем, кубм	Площадь загрязнения, га
	ширина, м	длина, м	высота, м		

## ЗАКЛЮЧЕНИЕ

Оценка текущего санитарного и лесопатологического состояния лесных насаждений.

На площади 0,3 га насаждение имеет удовлетворительное санитарное состояние.

Состав насаждения по данным таксационного описания: 10С/8Б2С

с целью предотвращения негативных процессов или снижения ущерба от их воздействия следует проводить надзор за состоянием насаждения.

На площади 1,3 га насаждение здоровое.

По результатам инструментального обследования назначено ВСП

Состав насаждения по данным лесопатологического обследования 9С1Б

Исполнитель работ по проведению лесопатологического обследования:

Ф.И.О.: Тянюгина Т.И.

Подпись

## 2. Инструментальное обследование лесного участка.\*\*

Уч. лесничество: Дачное, участок: - Кв. 1 выд. 12. ЛП выдел: 2.

2.1. Фактическая таксационная характеристика лесного насаждения не соответствует таксационному описанию. Причины несоответствия:

давность лесоустройства 10 и более лет.

Ведомость лесных участков с выявленными несоответствиями таксационным описаниям приведена в приложении 1 к данному Акту.

2.2. Состояние насаждений: устойчивое.

Причины повреждения: рак смоляной (код 371), воздействия шквалистых и ураганных ветров прошлых лет, повлекшие слом стволов деревьев (код 822), воздействия сильных ветров текущего года, повлекшие наклон более 10°, изгиб или вывал деревьев (код 881), повреждение (заселено или отработано) лубоедом сосновым большим (код 338), трутовик настоящий (код 355). Данные причины определены по следующим признакам: отработано > 3/4 окр. ствола под кроной (код 614), механические повреждения слом ствола под кроной свежий (код 217), механические повреждения обрыв корней (вывал) свежий (код 205), наличие плодовых тел на стволе (код 801).

Заселено (отработано) стволовыми вредителями:

Вид вредителя	Порода	Встречаемость (% заселенных деревьев)	Степень заселения лесного насаждения (слабая, средняя, сильная)
большой сосновым лубоед	С	-	-
-	-	-	-
-	-	-	-
-	-	-	-
-	-	-	-
-	-	-	-

Повреждено огнем:

Вид пожара	Порода	Состояние корневых лап		Состояние корневой шейки		Подсушивание луба	
		процент поврежденных огнем корней	процент деревьев с данным повреждением	ожог корневой шейки по окружности (1/4; 2/4; 3/4; более 3/4)	процент деревьев с данным повреждением	по окружности (1/4; 2/4; 3/4; более 3/4)	процент деревьев с данным повреждением
-	-	-	-	-	-	-	-
		-	-	-	-	-	-
		-	-	-	-	-	-
		-	-	-	-	-	-
		-	-	-	-	-	-
		-	-	-	-	-	-
		-	-	-	-	-	-
		-	-	-	-	-	-

Поражено болезнями:

Вид болезни	Порода	Встречаемость (% пораженных деревьев)	Степень заселения лесного насаждения (слабая, средняя, сильная)
рак смоляной	С	3.63	единичная
трутовик настоящий	Б	0.81	единичная
-	-	-	-
-	-	-	-
-	-	-	-
-	-	-	-

2.3. Выборке подлежит 6,9 % деревьев по запасу,

в том числе:

ослабленных 0 %, (причины назначения) \_\_\_\_\_

сильно ослабленных 0 %, (причины назначения) \_\_\_\_\_

усыхающих 0 %, (причины назначения) \_\_\_\_\_

свежего сухостоя 0 %,

свежего ветровала 0 %,

свежего бурелома 2,1 %,

старого сухостоя 4 %,

старого ветровала 0,4 %,

старого бурелома 0,4 %,

аварийных 0 %.

2.4. Полнота лесного насаждения после уборки деревьев, подлежащих рубке, составит 0,3.

Критическая полнота для данной категории лесных насаждений составляет 0,3.

## ЗАКЛЮЧЕНИЕ

С целью предотвращения негативных процессов или снижения ущерба от их воздействия назначено:

Участковое лесничество	Урочище (дача)	Квартал	Выдел	Площадь выдела, га	Вид мероприятия	Площадь мероприятия, га	Порода	Выбираемый запас на выдел, куб. м	Крайние сроки проведения
Дачное	-	1	12	1,6	ВСП	1,3	С, Б	14	2020 год

Ведомость перечета деревьев, назначенных в рубку, и абрис лесного участка прилагаются (приложение 2 и 3 к данному акту).

Меры по обеспечению возобновления: \_\_\_\_\_

Мероприятия, необходимые для предупреждения повреждения или поражения смежных насаждений: своевременное проведение проецируемых мероприятий  
надзор за санитарным и лесопатологическим состоянием.

Сведения для расчета степени повреждения:

год образования старого сухостоя: 2012-2014

основная причина повреждения древесины: большой сосновым лубоед

Средневзвешенная категория состояния: 1,28. Насаждение здоровое.

Согласно п.35 приказа № 470 Минприроды РФ от 12.09.2016 г. после проведения выборочной санитарной рубки полнота лесных насаждений не должна быть ниже минимально допустимых значений, при которых обеспечивается способность древостоев выполнять функции, соответствующие категориям защитных лесов или целевому назначению.

Дата проведения обследований: 10. 10. 2017 года.

Исполнитель работ по проведению лесопатологического обследования:

Тянюгина Т.И.

\*\* Раздел включается в акт в случае проведения лесопатологического обследования инструментальным способом.



Результаты проведения лесопатологического обследования  
лесных насаждений за 08.10.2018 2017 года.

Субъект Российской Федерации: Московская область. Лесничество (лесопарк): Виноградовское.  
Участковое лесничество: Данное. Урочище (лесная дача): -.

1	2	3	4	5	6	7	Таксационная характеристика лесного насаждения										Распределение деревьев по категориям состояния, % от запаса										Назначенные мероприятия										
							8	9	10	11	12	13	14	15	16	17	18	19	20	21	22	23	24	25	26	27	28	29	30	31	32	33	34				
Номер квартала	Номер выдела	Площадь выдела, га	Целевое назначение лесов	Категория защитных лесов	Номер лесопатологического выдела	Площадь лесопатологического выдела, га	состав	порода	возраст	средняя высота, м	средний диаметр, см	тип леса	полнота	бонитет	запас, куб. м/га	Число деревьев на пробе, шт.	без признаков ослабления	ослабленные	сильно ослабленные	усыхающие	свежий сухостой	старый сухостой	свежий ветровал	старый ветровал	свежий бурелом	старый бурелом	аварийные деревья	Признаки повреждения деревьев	Доля поврежденных деревьев, %	Причина ослабления, повреждения	Подлежит рубке, %	вид	площадь, га				
1	12	1,6	Защитные	Зеленые и лесопарковые зоны	2	1,3	9С1Б	Всего	65*	27*	30*	Сухр	0,4*	2	180*	248	93,1					4,0	0,4	2,1	0,4		217, 205,	10,0	822, 881,	6,9							
							С	-	-	-	-	-	-	-	-	182	93,1				4,5		2,4			614, 801,	8,5	371, 822,	6,8								
							Б	-	-	-	-	-	-	-	-	66	92,6				1,5	3,1		2,8		217, 801,	10,5	881, 355,	7,4								
								-	-	-	-	-	-	-	-	0																					
								-	-	-	-	-	-	-	-	0																					
								-	-	-	-	-	-	-	-	0																					
								-	-	-	-	-	-	-	-	0																					
								-	-	-	-	-	-	-	-	0																					
								-	-	-	-	-	-	-	-	0																					
								-	-	-	-	-	-	-	-	0																					
								-	-	-	-	-	-	-	-	0																					
								-	-	-	-	-	-	-	-	0																					
								-	-	-	-	-	-	-	-	0																					
								-	-	-	-	-	-	-	-	0																					
								-	-	-	-	-	-	-	-	0																					
								-	-	-	-	-	-	-	-	0																					
								-	-	-	-	-	-	-	-	0																					
								-	-	-	-	-	-	-	-	0																					
								-	-	-	-	-	-	-	-	0																					
								-	-	-	-	-	-	-	-	0																					
								-	-	-	-	-	-	-	-	0																					
								-	-	-	-	-	-	-	-	0																					
								-	-	-	-	-	-	-	-	0																					
								-	-	-	-	-	-	-	-	0																					
								-	-	-	-	-	-	-	-	0																					
								-	-	-	-	-	-	-	-	0																					
								-	-	-	-	-	-	-	-	0																					
								-	-	-	-	-	-	-	-	0																					
								-	-	-	-	-	-	-	-	0																					
								-	-	-	-	-	-	-	-	0																					
								-	-	-	-	-	-	-	-	0																					
								-	-	-	-	-	-	-	-	0																					
								-	-	-	-	-	-	-	-	0																					
								-	-	-	-	-	-	-	-	0																					
								-	-	-	-	-	-	-	-	0																					
								-	-	-	-	-	-	-	-	0																					
								-	-	-	-	-	-	-	-	0																					
								-	-	-	-	-	-	-	-	0																					
								-	-	-	-	-	-	-	-	0																					
								-	-	-	-	-	-	-	-	0																					
								-	-	-	-	-	-	-	-	0																					
								-	-	-	-	-	-	-	-	0																					
								-	-	-	-	-	-	-	-	0																					
								-	-	-	-	-	-	-	-	0																					
								-	-	-	-	-	-	-	-	0																					
								-	-	-	-	-	-	-	-	0																					
								-	-	-	-	-	-	-	-	0																					
								-	-	-	-	-	-	-	-	0																					
								-	-	-	-	-	-	-	-	0																					
								-	-	-	-	-	-	-	-	0																					
								-	-	-	-	-	-	-	-	0																					
								-	-	-	-	-	-	-	-	0																					
								-	-	-	-	-	-	-	-	0																					
								-	-	-	-	-	-	-	-	0																					
								-	-	-	-	-	-	-	-	0	</																				

Результаты проведения лесопатологического обследования  
лесных насаждений, поврежденных вредителями леса (хвоелистогрызущими) за сентябрь 2017 года.

Субъект Российской Федерации: Московская область. Лесничество (лесопарк): Виноградовское.  
Участковое лесничество: Дачное. Урочище (лесная дача): -.

1	2	3	4	5	6	7	Таксационная характеристика лесного насаждения									17	18	Распределение деревьев по степени объедания кроны, % от числа стволов				23	Назначенные мероприятия			
							8	9	10	11	12	13	14	15	16			19	20	21	22		24	25	26	
Номер квартала	Номер выдела	Площадь выдела, га	Целевое назначение лесов	Категория защитных лесов	Номер лесопатологического выдела	Площадь лесопатологического выдела, га	состав	порода	возраст	средняя высота, м	средний диаметр, см	тип леса	полнота	бонитет	запас, куб. м/га	Вид вредителя	Доля поврежденных деревьев, % от количества	до 25	26 - 49	50 - 75	более 75	Фаза развития вредителя	вид	площадь, га	Сроки проведения	
1	12	1,6	Защитные	Зеленые и лесопарковые зоны																						

Показатели, не соответствующие таксационному описанию отмечаются "\*\*". Расшифровка кодов причин и признаков указана в акте.  
**Лесных насаждений, поврежденных вредителями леса (хвоелистогрызущими) не выявлено**  
Исполнитель работ по проведению лесопатологического обследования:

Тянюгина Т.И.

Дата составления документа: 30.08 2018 года. Телефон: 8 925 442 33 81.

Результаты проведения лесопатологического обследования  
лесных насаждений с использованием авиационных средств\*

Субъект Российской Федерации: Московская область, Лесничество (лесная дача):  
Участковое лесничество: Дачное, Урочище (лесная дача):  
Государственный и регистрационный знаки летательного аппарата: -  
Дата вылета - Местное время вылета - Пункт вылета - Время полета -

Изготовитель, тип летательного аппарата: - Серийный идентификационный номер воздушного судна: -

Номер квартала	Номер выдела	Номер лесопатологического выдела	Площадь лесопатологического выдела, га	Перечень таксационных выделов, входящих в лесопатологический выдел	Повреждения пород	Доля усыхающих и погибших деревьев, %								Степень повреждения полога, %	Тип распределения поврежденных деревьев (равномерное, групповое, куртинное, сплошное)	Причина повреждения	Назначенные мероприятия			
						усыхающие	свежий сухой	старый сухой	свежий ветронеповрежденный	свежий ветронеповрежденный	старый ветронеповрежденный	старый ветронеповрежденный	аварийные деревья				деформация	деформация	вид	площадь, га
1	2	3	4	5	6	7	8	9	10	11	12	13	14	15	16	17	18	19	20	21

\* данный вид работ не проводился

Исполнитель работ по проведению лесопатологического обследования:

Тянюгина Т.И.

Дата составления документа 20.03 2018 года. Телефон: 8 925 442 33 81.



Результаты проведения лесопатологического обследования  
лесных насаждений с использованием данных дистанционного зондирования Земли (авиационных и космических снимков)\*  
Субъект Российской Федерации: Московская область, Лесничество (лесопарк): Виноградское.  
Участковое лесничество: Дачное. Урочище (лесная дача) -

1	2	3	4	5	Краткая таксационная характеристика лесных насаждений по данным лесоустройства								Краткая характеристика материалов дистанционного зондирования Земли					Назначенные мероприятия				
					6	7	8	9	10	11	12	13	14	15	16	17	18	19	20	21	22	23
Номер лесного квартала	Номер лесотаксационного выдела	Площадь лесотаксационного выдела, га	Номер лесопатологического выдела	Площадь лесопатологического выдела, га	породный состав	средний возраст	средняя высота, м	средний диаметр, см	тип леса/тип лесорастительных условий	относительная полнота	бонитет	общий запас древесины, куб м/га	Тип и наименование летательного аппарата	Наименование съемочной аппаратуры	Режим съемки (панхроматический/мультиспектральный/БИК/ИК)	Пространственное разрешение (для каждого режима), м	Дата съемки (дд.мм.гггг)	Дата дешифрирования (дд.мм.гггг)	Предполагаемая причина повреждения	вид	площадь, га	сроки проведения (мм.гггг-мм.гггг)
1	2	3	4	5	6	7	8	9	10	11	12	13	14	15	16	17	18	19	20	21	22	23

\* данный вид работ не проводился

Исполнитель работ по проведению лесопатологического обследования:

Тянькина Т.И.

Дата составления документа: 20.03. 2018 года. Телефон: 8 925 442 33 81.

Ведомость перечета деревьев назначенных в рубку

ВРЕМЕННАЯ ПРОБНАЯ ПЛОЩАДЬ № \_\_\_\_\_

Субъект Российской Федерации: Московская область.  
Лесничество (лесопарк): Виноградовское. Квартал: 1. Выдел: 12.  
Площадь: 1,6 га., Площадь мероприятия: 1,3 га.  
Номер очага вредных организмов: б/н. Размер пробной площади: 1,3 га.

Таксационная характеристика:  
тип леса: Счрм; состав: 9С1Б; возраст: 100 лет; бонитет: 2.  
полнота: 0,4; запас на га: 160; возобновление: отсутствует.

Время и причина ослабления лесного насаждения:

*Причины повреждения: рак смоляной (код 371), воздействия шквалистых и ураганных ветров прошлых лет, повлекшие слом стволов деревьев (код 822), воздействия сильных ветров текущего года, повлекшие наклон более 10°, изгиб или вывал деревьев (код 881), повреждение (заселено или отработано) лубоедом сосновым большим (код 338), трутовик настоящий (код 355). Данные причины определены по следующим признакам: отработано >3/4 окр. ствола под кроной (код 614), механические повреждения слом ствола под кроной свежий (код 217), механические повреждения обрыв корней (вывал) свежий (код 205) наличие*

Тип очага вредных организмов: эпизодический.  
Фаза развития очага вредных организмов: кризис.  
Состояние лесного насаждения, намечаемые мероприятия:  
Состояние насаждений: устойчивое.  
Намечаемое мероприятие: ВСП.

Исполнитель работ по проведению лесопатологического обследования:

Тянюгина Т.И.



Дата составления документа: 20, 03, 2018 года. Телефон: 8 925 442 33 81.

Порода1: С СКС породы: 1,28.

Ступени толщины см	Количество деревьев по категориям состояния, шт.																Всего деревьев по ступеням толщины	
	I	II	III	IV		V		VI			ветровал, бурелом			аварийные деревья			шт.	в том числе подлежат рубке, %
				НЗ	З	НЗ	З	НЗ	З	О	НЗ	З	О	НЗ	З	О		
1	2	3	4	5	6	7	8	9	10	11	12	13	14	15	16	17	18	19
12										1							1	0,5
16										1							1	0,5
20	3									1							4	0,5
24	7									1	2						10	1,6
28	23							2									25	1,1
32	51									2	1						54	1,6
36	82									3	2						87	3,0
-																		
-																		
-																		
итого, шт	166							2		9	5						182	8,8
итого, %	91,2							1,1		4,9	2,7						100,0	8,5
итого, куб.м.	162,8							1,3		6,4	4,2						174,7	6,8
итого, куб.%	93,1							0,8		3,7	2,4						100,0	6,8

Порода2: Б СКС породы: 1,3.

Ступени толщины см	Количество деревьев по категориям состояния, шт.																Всего деревьев по ступеням толщины	
	I	II	III	IV		V		VI			ветровал, бурелом			аварийные деревья			шт.	в том числе подлежат рубке, %
				НЗ	З	НЗ	З	НЗ	З	О	НЗ	З	О	НЗ	З	О		
1	2	3	4	5	6	7	8	9	10	11	12	13	14	15	16	17	18	19
12	2																2	
16	11							1			2						14	4,6
20	12							1			2						15	4,6
24	14																14	
28	11																11	
32	2																3	1,5
36	7										1						7	
-																		
-																		
-																		
итого, шт	59							2			5						66	10,6
итого, %	89,4							3,0			7,6						100,0	10,5
итого, куб.м.	27,7							0,5			1,8						30,0	7,4
итого, куб.%	92,6							1,5			5,9						100,0	7,4

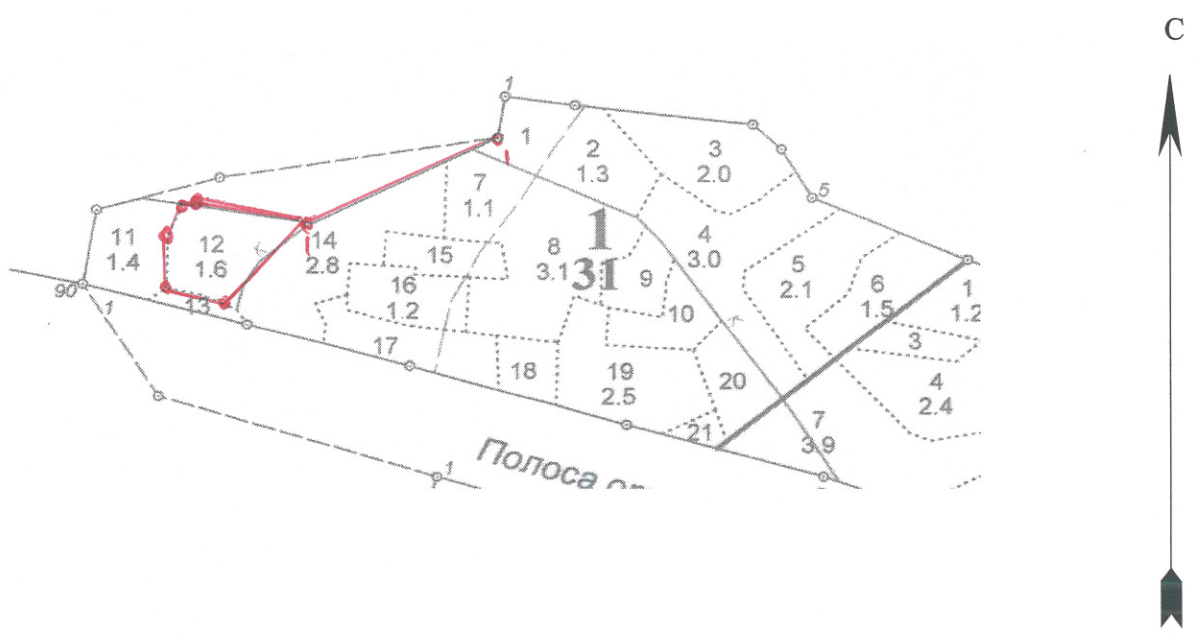
## ВЕДОМОСТЬ ПЕРЕЧЕТА ДЕРЕВЬЕВ

Итоговая ведомость по насаждению. СКС насаждения: 1,28

Ступени толщины см	Количество деревьев по категориям состояния, шт.																	Всего деревьев по ступеням толщины	
	I	II	III	IV		V		VI			ветровал, бурелом			аварийные деревья			шт.	в том числе подлежат рубке, %	
				НЗ	З	НЗ	З	НЗ	З	О	НЗ	З	О	НЗ	З	О			
1	2	3	4	5	6	7	8	9	10	11	12	13	14	15	16	17	18	19	
12	2									1							3	0	
16	11							1		1	2						15	2	
20	15							1		1	2						19	2	
24	21									1	2						24	1	
28	34							2									36	1	
32	53									2	2						57	2	
36	89									3	2						94	2	
-																			
-																			
-																			
итого, шт	91							2		4	4						100	10	
итого, %	225,0							4,0		9,0	10,0						248	10	
итого, куб.м.	190,5							1,8		6,4	6,0						204,7	6,9	
итого, куб.%	93,1							0,9		3,1	2,9						100,0	6,9	

### Абрис участка

Масштаб 1:10000



N выдела	Ленты (круговой площадки) перечета				
	Сплошной перечет	Длина, м	Ширина,	Радиус, м	Площадь, га
12	Сплошной перечет				1,30

Номера точек	Координаты	Румбы линий	Длина, м	Номера точек	Координаты	Румбы линий	Длина, м
1-2		ЮЗ:51°30'	70,4	-	-	-	-
2-3		СЗ:89°00'	60	-	-	-	-
3-4		СЗ:5°00'	70,5	-	-	-	-
4-5		СВ:4°30'	57	-	-	-	-
5-6		СВ:67°00'	48	-	-	-	-
6-7		СВ:73°49'	9	-	-	-	-
7-1		ЮЗ:77°06'	96	-	-	-	-
-	-	-	-	-	-	-	-
-	-	-	-	-	-	-	-

Условные обозначения: - граница участка

Исполнитель работ по проведению лесопатологического обследования:

Тянюгина Т.И.

Дата составления документа: 10, 03, 2018 года. Телефон: 8 925 442 33 81.

Лесничество	ДАЧНОЕ	Категория зашитности ЛЕСОПАРКОВЫЕ ЧАСТИ ЗЕЛЕННЫХ ЗОН													Квартал											
		Н	Пло-	Состав	Подрост	по	Я	Вы	Эле	Воз	Вы	Ди	Кл	Гр	Бо	Тип	Полн	Запас	сырора	ст	Кл	Запас	на	выделе	лес	МЗ
		де	ва	рельеф	особени	Р	та	гра	со	там	с	п	ла	ни	леса		ота	леса	лес	ас	ас	су	ре	еди	захламлен	Хозяйственние
		ла	га	ости	выдела	Отмет	ле	ст	та	ет	во	во	те	те		а	пл	по	то	стоя	дин	ные	дер	общий	лик	мероприятин
				ка	о	последвом	У	я	са	та	ет	во	во	те		а	пл	по	то	стоя	дин	ные	дер	общий	лик	мероприятин
				происх	Наимен	кат	ру	ру	ру	зр	зр	зр	зр	зр	ТЛУ	оша	1	на	сос	ва	ва	тав	рн	(ста		
				ег	незалес	земель	С	са	са	п	ас	ас	ас	ас	дей	га	выдел	ляно	ос	ро	ро	ест	ро	вида		
				Хар	лесных	культур									сече	га	выдел	ляно	ос	ро	ро	ест	ро	вида		
				Кадастров	оценка										ний		шим	ти	го	го	воз					
1	2	3	4	5	6	7	8	9	10	11	12	13	14	15	16	17	18	19	20	21	22	23	24			
		СОСТАВ НЕОДНОРОДНЫЙ, ПОЛНОТА НЕРАВНОМЕРНАЯ, НАСАЖДЕНИЕ РАЗНОВОЗРАСТНОЕ																								
10	1,0	6С1В3С	1	20	С	45	18	18	3	2	1	СЧРМ	0,7	22	22	13	1									
						В	19	18				В3				2										
						С	80	23	28							7										
		подлесок: Р КРП ГУСТОЙ																								
		рекреационная характеристика: тип ландшафта ЗАКРЫТ.ГОРИЗН.СОМ, класс эстетич. оценки-1, санитар.-тиг. оценка-СРЕДНЯЯ, класс устойчивости-1, деградация лесной среды-2																								
		СОСТАВ НЕОДНОРОДНЫЙ, ПОЛНОТА НЕРАВНОМЕРНАЯ, НАСАЖДЕНИЕ РАЗНОВОЗРАСТНОЕ																								
11	1,4	лесные культуры	1	20	С	49	19	20	3	2	1	СЧРМ	0,7	22	31	16	1									
		5С5С+Б				55	21	24				В3				15										
		подлесок: Р КРП ГУСТОЙ																								
		культуры-53 г., состояние УДОВЛЕТВОРИТЕЛЬНЫЕ																								
		рекреационная характеристика: тип ландшафта ЗАКРЫТ.ГОРИЗН.СОМ, класс эстетич. оценки-1, санитар.-тиг. оценка-СРЕДНЯЯ, класс устойчивости-1, деградация лесной среды-2																								
		ПОЛНОТА НЕРАВНОМЕРНАЯ, НАСАЖДЕНИЕ РАЗНОВОЗРАСТНОЕ																								
12	1,6	10С	1	25	С	100	25	48	5	2	2	СЧРМ	0,3	12	19	19	1									
		8Б2С	2	22	В	55	22	20				В3	0,3	8	13	10	2									
						20	22									3	1									
		подлесок: Р МЛ СРЕДНИЙ																								
		повреждение ФИТОВРЕДИТЕЛИ, СОСНА, СЛАБАЯ ПОВРЕЖДЕННОСТЬ, РАК-СЕРЯНКА																								
		рекреационная характеристика: тип ландшафта ЗАКРЫТ.ВЕРТИК.СОМ, класс эстетич. оценки-1, санитар.-тиг. оценка-СРЕДНЯЯ, класс устойчивости-1, деградация лесной среды-2																								
		СОСТАВ НЕОДНОРОДНЫЙ, ПОЛНОТА НЕРАВНОМЕРНАЯ, НАСАЖДЕНИЕ РАЗНОВОЗРАСТНОЕ, ПРОВЕДЕНИЕ Х/М ВЕЗУБЫТОЧНО																								
13	,3	УСАДЬБА ЧАСТНАЯ																								
		рекреационная характеристика: тип ландшафта ОТКРЫТЫЙ-БЕЗ ДЕРЕ, класс эстетич. оценки-2, санитар.-тиг. оценка-СРЕДНЯЯ, САМОВОЛЬНОЙ ЗАХВАТ, САМОВОЛЬНАЯ ЗАСТРОЙКА																								
14	2,8	5С5В+Б	1	19	С	45	18	20	3	2	1	СЧРМ	0,6	17	48	24										
						Б	20	20				В3				24										
						Б	60																			
		единичные деревья																								
		10С				С	110	25	48					2												
		подлесок: МЛ ГУСТОЙ																								
		рекреационная характеристика: тип ландшафта ЗАКРЫТ.ВЕРТИК.СОМ, класс эстетич. оценки-1, санитар.-тиг. оценка-СРЕДНЯЯ, класс устойчивости-1, деградация лесной среды-2																								
		СОСТАВ НЕОДНОРОДНЫЙ, ПОЛНОТА НЕРАВНОМЕРНАЯ, НАСАЖДЕНИЕ РАЗНОВОЗРАСТНОЕ																								
15	,8	лесные культуры																								
		ПРОРЕЖИВ.2 ОЧ																								

КОПИЯ  
ВЕРНА

А.В. Иванов

Приложение 10  
к Лесоустроительной инструкции,  
утвержденной приказом Рослесхоза  
от 12.12.2011 № 516

### КАРТОЧКА ТАКСАЦИИ

Субъект Российской Федерации \_\_\_\_\_ Московская область

Лесничество \_\_\_\_\_ Виноградовское \_\_\_\_\_ Участковое лесничество \_\_\_\_\_ Дачное \_\_\_\_\_ Лесной участок \_\_\_\_\_

Количество карточек в лесном квартале \_\_\_\_\_ 1 \_\_\_\_\_

Вид целевого назначения лесов, категория защитных лесов	Номер лесного квартала	Площадь, га	Муниципальный район (городской округ)	Рельеф (горный, равнинный)
1	2	3	4	5
лесопарковая зона	1	0,3	Раменский	равнинный

КОМПЛЕКТ КАРТОЧЕК ТАКСАЦИИ  
Аэроснимок (космический снимок) № \_\_\_\_\_

б/снимков \_\_\_\_\_

Дата заполнения " \_\_\_\_\_ " \_\_\_\_\_ 20 \_\_\_\_\_ г.

Исполнитель \_\_\_\_\_

Тянюгина Т.И.

Подпись \_\_\_\_\_



### КАРТОЧКА ТАКСАЦИИ

Кв. № 1 Участковое лесничество Дачное

№ лесотаксационного выдела	Площадь, гектар	Категория земель	Способ рубки	Высота над уровнем моря, м	Особо защитные участки лесов	Склон		Эрозия		Проектируемые мероприятия						Целевая порода						
						экспозиция	крутизна, градусы	вид	степень	1-е	%	№ РТК	2-е	№ РТК	3-е		№ РТК					
1	12	0,3	1						2													
3	Преобладающая порода	Класс бонитета	Тип леса	Год вырубки, гибели насаждения	ТЛУ	Кол-во пней, шт./гектар	всего	сосны	Тип вырубки	Диа-метр пней, см	Захламление, м <sup>3</sup> /гектар	ликвидная	Старый сухой	Текстовая запись хозраспоряжения	надзор							
															А, лет	Н, м	Д, см	Класс товарности	Происхождение	Полнота, приживаемость, %	Запас, м <sup>3</sup> /гектар	
10	1	10	С	110	27	48	2	0,3	0,3	142	10											
10	2	8	Б	55	22	22			0,3	113	10											
10		2	С	55	22	24					10											
10											10											
10											10											
Подрост; категория возобновления	коэф. породы	Кол-во, тыс. шт.	Н, м	А, лет	коэф. породы	коэф. породы	коэф. породы	коэф. породы	Оценка	Подлесок	32	2	Р	Мл	Густота	порода	порода	порода	порода	порода	порода	порода

### МАКЕТЫ ДОПОЛНИТЕЛЬНЫХ СВЕДЕНИЙ

№	МАКЕТЫ ДОПОЛНИТЕЛЬНЫХ СВЕДЕНИЙ								
	№	1	2	3	4	5	6	7	8
12									
21	1	1	2	2	1			0,3	
24	2	2	2	2	1				



**ПОЛЕВАЯ ЗАПИСЬ ТАКСАЦИИ**

Пункт таксации Номер выдела	Описание категорий земель лесного фонда, состав лесных насаждений, повреждения	Порода	А, лет	Н, м	Д, см	Класс товарности	Происхождение	Полнога	Σ G	Запас, м <sup>3</sup> /гектар	Класс бонитета	Тип леса ТУМ	Проектируемое мероприятие	
														надзор
1/12	насаждение естественного происхождения	С	110	27	48	2		0,3	11,5	142	2	Счрм	надзор	
		С	55	22	22			0,3	10,9	113		В3		
		Б	55	22	24									
3														
Порода	А, лет	Н, м	Д, см	Длина деловой части ствола				Пороки						Повреждения
С	112	27,3	49	16,3										
С	60	21,8	23	11										
Б	55	22,6	24											

**ИЗМЕРЕНИЕ СУММ ПЛОЩАДЕЙ СЕЧЕНИЙ НА РЕЛАСКОПИЧЕСКИХ ПЛОЩАДКАХ**

Ярус	Древ. порода	Число деревьев, учтенных полнотомером на площадках № №												Сред. ΣG					
		1	2	3	4	5	6	7	8	9	10	11	12		13	14	15	16	Итого:
1	С	11	12															23	11,5