



УТВЕРЖДАЮ:

Должность: Заместитель председателя  
Комитета лесного хозяйства  
Московской области  
Ф.И.О.: А.В.Прокопченко  
Дата: 02.04.2018

**Акт**

лесопатологического обследования № 208

лесных насаждений Виноградовского лесничества(лесопарка)  
Московская область (субъект Российской Федерации)

Способ лесопатологического обследования:

1. Визуальный

2. Инструментальный

Место проведения:

Участковое лесничество	Урочище (дача)	Квартал (кварталы)	Выдел (выделы)	Площадь, га
Раменское	-	42	29	3,9

Лесопатологическое обследование проведено на общей площади 3,9 га.

## 1. Визуальное лесопатологическое обследование

Уч. лесничество: Раменское, участок: - Кв. 42 выд. 29.

Наземное

Дистанционное

1.1. На площади 2,3 га. фактическая таксационная характеристика лесного насаждения соответствует таксационному описанию.

На площади 1,6 га фактическая таксационная характеристика лесного насаждения не соответствует таксационному описанию.

Причины несоответствия: давность лесоустройства 10 и более лет.

Список участков с выявленными несоответствиями приведен в приложении 1 к настоящему Акту.

1.2. Лесные насаждения с нарушенной и утраченной устойчивостью выявлены на площади 1,6 га.

Участковое лесничество	Урочище (дача)	Площадь, га		Причина ослабления (гибели)
		с нарушенной устойчивостью	с утраченной устойчивостью	
Раменское	-	-	1,6	повреждение (заселено или отработано) короедом-типографом (код 343), губка корневая (код 466), воздействия шквалистых и ураганных ветров прошлых лет, повлекшие слом стволов деревьев (код 822), рак смоляной (код 371), воздействия сильных ветров текущего года, повлекшие наклон более 10°, изгиб или вывал деревьев (код 881), воздействия сильных ветров прошлых лет, повлекшие наклон более 10°, изгиб или вывал деревьев (код 821).

Состояние обследованных лесных насаждений приведено в приложениях 1.1 - 1.4 к Акту в зависимости от метода проведения ЛПО.

1.3. В обследованных лесных участках прогнозируется:

Прогноз	Площадь, га
Ослабление лесных насаждений	
Усыхание лесных насаждений различной степени	
Развитие очагов вредных организмов	

1.4. Обнаружено загрязнение лесного участка отходами и выбросами:

промышленными   
бытовыми

Вид загрязнения	Размеры загрязнения			Объем, кубм	Площадь загрязнения, га
	ширина, м	длина, м	высота, м		

## ЗАКЛЮЧЕНИЕ

Оценка текущего санитарного и лесопатологического состояния лесных насаждений,

На площади 2,3 га насаждение имеет удовлетворительное санитарное состояние.

Состав насаждения по данным таксационного описания: 5Е2С3Е

с целью предотвращения негативных процессов или снижения ущерба от их воздействия следует проводить надзор за состоянием насаждения.

На площади 1,6 насаждение усыхающее.

По результатам инструментального обследования назначено ССР

Состав насаждения по данным лесопатологического обследования 9Е1С

Исполнитель работ по проведению лесопатологического обследования:

Ф.И.О.: Тянюгина Т.И.

Подпись

## 2. Инструментальное обследование лесного участка.\*\*

Уч. лесничество: Раменское, участок: - Кв. 42 выд. 29 ЛП выдел: 1.

2.1. Фактическая таксационная характеристика лесного насаждения не соответствует

таксационному описанию. Причины несоответствия:

давность лесоустройства 10 и более лет.

Ведомость лесных участков с выявленными несоответствиями таксационным описаниям приведена в приложении 1 к данному Акту.

2.2. Состояние насаждений: с утраченной устойчивостью.

Причины повреждения: повреждение (заселено или отработано) короедом-типографом (код 343), губка корневая (код 466), воздействия шквалистых и ураганных ветров прошлых лет, повлекшие слом стволов деревьев (код 822), рак смоляной (код 371), воздействия сильных ветров текущего года, повлекшие наклон более 10°, изгиб или вывал деревьев (код 881), воздействия сильных ветров прошлых лет, повлекшие наклон более 10°, изгиб или вывал деревьев (код 821).

Данные причины определены по следующим признакам: отработано >3/4 окр.ствола под кроной (код 614), наличие гнили (код 832), механические повреждения слом ствола под кроной свежий (код 217), наличие плодовых тел на стволе (код 801), механические повреждения обрыв корней (вывал) свежий (код 205), механические повреждения обрыв корней (вывал) прошлых лет (код 206).

Заселено (отработано) стволовыми вредителями:

Вид вредителя	Порода	Встречаемость (% заселенных деревьев)	Степень заселения лесного насаждения (слабая, средняя, сильная)
короед-типограф	Е	0 (отработано 69,82)	-
-	-	-	-
-	-	-	-
-	-	-	-
-	-	-	-
-	-	-	-

Повреждено огнем:

Вид пожара	Порода	Состояние корневых лап		Состояние корневой шейки		Подсушивание луба	
		процент поврежденных огнем корней	процент деревьев с данным повреждением	ожог корневой шейки по окружности (1/4; 2/4; 3/4; более 3/4)	процент деревьев с данным повреждением	по окружности (1/4; 2/4; 3/4; более 3/4)	процент деревьев с данным повреждением
-	-	-	-	-	-	-	-
-	-	-	-	-	-	-	-
-	-	-	-	-	-	-	-
-	-	-	-	-	-	-	-
-	-	-	-	-	-	-	-
-	-	-	-	-	-	-	-
-	-	-	-	-	-	-	-

Поражено болезнями:

Вид болезни	Порода	Встречаемость (% пораженных деревьев)	Степень заселения лесного насаждения (слабая, средняя, сильная)
корневая губка	Е	21,62	средняя
рак смоляной	С	2,63	единичная
-	-	-	-
-	-	-	-
-	-	-	-
-	-	-	-

2.3. Выборке подлежит 80,7 % деревьев по запасу,

в том числе:

ослабленных 0 %, (причины назначения) \_\_\_\_\_  
сильно ослабленных 0 %, (причины назначения) \_\_\_\_\_  
усыхающих 0 %, (причины назначения) \_\_\_\_\_  
свежего сухостоя 0 %, \_\_\_\_\_  
свежего ветровала 0,5 %, \_\_\_\_\_  
свежего бурелома 0 %, \_\_\_\_\_  
старого сухостоя 69,4 %, \_\_\_\_\_  
старого ветровала 0,4 %, \_\_\_\_\_  
старого бурелома 10,4 %, \_\_\_\_\_  
аварийных 0 %.

2.4. Полнота лесного насаждения после уборки деревьев, подлежащих рубке, составит 0,2.  
Критическая полнота для данной категории лесных насаждений составляет 0,5.

### ЗАКЛЮЧЕНИЕ

С целью предотвращения негативных процессов или снижения ущерба от их воздействия назначено:

Участковое лесничество	Урочище (дача)	Квартал	Выдел	Площадь выдела, га	Вид мероприятия	Площадь мероприятия, га	Порода	Выбираемый запас на выдел, куб. м	Крайние сроки проведения
Раменское	-	42	29	3,9	ССР	1,6	Е, С.	608	2020 год

Ведомость перечета деревьев, назначенных в рубку, и абрис лесного участка прилагаются (приложение 2 и 3 к данному акту).

Меры по обеспечению возобновления: лесные культуры.

Мероприятия, необходимые для предупреждения повреждения или поражения смежных насаждений: своевременное проведение проецируемых мероприятий надзор за санитарным и лесопатологическим состоянием.

Сведения для расчета степени повреждения:

год образования старого сухостоя: 2012-2014

основная причина повреждения древесины: короед-типограф

Средневзвешенная категория состояния: 4,23. Насаждение усыхающее.

Согласно п.40 приказа № 470 Минприроды РФ от 12.09.2016 г. сплошная санитарная рубка проводится в лесных насаждениях, в которых после уборки деревьев, подлежащих рубке, полнота становится ниже предельных величин, при которых обеспечивается способность древостоев выполнять функции, соответствующие категориям защитных лесов или целевому назначению.

Дата проведения обследований: 26.01. 2018 года.

Исполнитель работ по проведению лесопатологического обследования:

Тянюгина Т.И.

\*\* Раздел включается в акт в случае проведения лесопатологического обследования инструментальным способом.





Результаты проведения лесопатологического обследования  
лесных насаждений за 11.05.2018 2018 года.

Субъект Российской Федерации: Московская область, Лесничество (лесопарк): Виноградское.  
Участковое лесничество: Раменское, Урочище (лесная дача): -.

1	2	3	4	5	6	7	Таксационная характеристика лесного насаждения								Распределение деревьев по категориям состояния, % от запаса												Признаки повреждения деревьев		Доля поврежденных деревьев, %		31	32	Назначенные мероприятия		
							8	9	10	11	12	13	14	15	16	17	18	19	20	21	22	23	24	25	26	27	28	29	30	33			34		
Номер квартала	Номер выдела	Площадь выдела, га	Целевое назначение лесов	Категория защитных лесов	Номер лесопатологического выдела	Площадь лесопатологического выдела, га	состав	порода	возраст	средняя высота, м	средний диаметр, см	тип леса	полнота	бонитет	запас, куб. м/га	Число деревьев на проб., шт.	без признаков ослабления	ослабленные	сильно ослабленные	усыхающие	свежий сухойстой	старый сухойстой	свежий ветровал	старый ветровал	свежий бурелом	старый бурелом	аварийные деревья	Признаки повреждения деревьев	Доля поврежденных деревьев, %	Причина ослабления, повреждения	Подлежит рубке, %	вид	площадь, га		
42	29	3,9	Защитные	Зеленые и лесопарковые зоны	1	1,6	9Е1С								0	0	0	0	0	0	0	0	0	0	0	0	0	0	0	0	0	0	ССР	1,6	
																	17	19,3				69,4	0,5	0,4	10,4		614	614	30	343	32	33	34		
																837											832, 822, 801	832, 822, 801	78,0	466, 822, 371	80,7				
								Е								772	15,0				72,7	0,5	0,4	11,4		614	614	82,0	466, 822, 371	85,0					
								С								65	68,9				31,1					614	614	33,9	371	31,1					

Показатели, не соответствующие таксационному описанию отмечаются "\*". Расшифровка кодов причин и признаков указана в акте.  
Исполнитель работ по проведению лесопатологического обследования:

Тяногина Т.И.   
Дата составления документа 10.05 2018 года. Телефон: 8 925 442 33 81.

Результаты проведения лесопатологического обследования  
лесных насаждений, поврежденных вредителями леса (хвоелистогрызущими) за 1 ноября 2018 года.  
Субъект Российской Федерации: Московская область. Лесничество (лесопарк): Виноградское.  
Участковое лесничество: Раменское. Урочище (лесная дача): -.

1	2	3	4	5	6	7	Таксационная характеристика лесного насаждения								17	18	Распределение деревьев по степени объедания кроны, % от числа стволов				Назначенные мероприятия					
							8	9	10	11	12	13	14	15			16	19	20	21	22	23	24	25	26	
номер квартала	номер выдела	площадь выдела, га	лесное название лесов	категория защитных лесов	номер лесопатологического выдела	площадь лесопатологического выдела, га	состав	порода	возраст	средняя высота, м	средний диаметр, см	тип леса	плотота	бонитет	запас, куб. м/га	вид вредителя	доля поврежденных деревьев, % от количества	до 25	26 - 49	50 - 75	более 75	фаза развития вредителя	вид	площадь, га	сроки проведения	

Показатели, не соответствующие таксационному описанию отмечаются "\*". Расшифровка кодов причин и признаков указана в акте.  
*Лесных насаждений, поврежденных вредителями леса (хвоелистогрызущими) не выявлено*  
Исполнитель работ по проведению лесопатологического обследования:

Тяногина Т.И. ТИ

Дата составления документа: 20 03 2018 года. Телефон: 8 925 442 33 81.

Результаты проведения лесопатологического обследования  
лесных насаждений с использованием авиационных средств\*

Субъект Российской Федерации: Московская область, Лесничество (лесопарк): Виноградовское.  
Участковое лесничество: Раменское. Урочище (лесная дача): -.  
Государственный и регистрационный знаки летательного аппарата: -.  
Дата вылета -, Местное время вылета -, Пункт вылета -, Время полета -.

Изготовитель, тип летательного аппарата: -. Серийный идентификационный номер воздушного судна: -.

Номер квартала	Номер выдела лесопатологического выдела	Номер выдела лесопатологического выдела	Площадь лесопатологического выдела, га	Перечень таксационных выделов, входящих в лесопатологический выдел	Повреждаемая порода	Доля усыхающих и погибших деревьев, %										Степень повреждения полога, %		Тип повреждения поврежденных (погибших) деревьев (равномерное, групповое, кустовое)	Причина повреждения	Назначенные мероприятия	
						усыхающие	свежий	старый	свежий	старый	свежий	старый	свежий	старый	свежий	старый	деформация			деформация	вид
1	2	3	4	5	6	7	8	9	10	11	12	13	14	15	16	17	18	19	20	21	

\* данный вид работ не проводится

Исполнитель работ по проведению лесопатологического обследования:

Тяногина Т.И.

Дата составления документа: 20.05 2018 года. Телефон: 8 925 442 33 81.





## Ведомость перечета деревьев назначенных в рубку

ВРЕМЕННАЯ ПРОБНАЯ ПЛОЩАДЬ № 1

Субъект Российской Федерации Московская область

Лесничество (лесопарк) Виноградовское . Квартал 42 . Выдел 29

Площадь 3,9 га, Площадь мероприятия : 1,6 га.

Номер очага вредных организмов \_\_\_\_\_ Размер пробной площади 1,6 га.

Таксационная характеристика:

тип леса Счрм ; состав 9Е1С ; возраст 110 лет ; бонитет 2.

полнота 0,8 ; запас на га 380 возобновление отсутствует

Время и причина ослабления лесного насаждения:

*Причины повреждения: повреждение (заселено или отработано) короедом - типографом (код 343); губка корневая (код 466); воздействие шквалистых и ураганных ветров прошлых лет, повлекшее слом стволов деревьев (код 822); рак смоляной (код 371); воздействие сильных ветров текущего года, повлекшее наклон более 10, изгиб или вывал деревьев (код 881), воздействие сильных ветров прошлых лет, повлекшее наклон более 10, изгиб или вывал деревьев (код 821). Данные причины определены по следующим признакам: отработано >3/4 окр. Ствола под кроной (код 614); наличие гнили (код 832); механические повреждения слом ствола под кроной свежий (код 217); наличие плодовых тел на стволе (код 801); механические повреждения обрыв корней (вывал) свежий (код 20) механические повреждения обрыв корней (вывал) прошлых лет (код 206).*

Тип очага вредных организмов: эпизодический, хронический (подчеркнуть).

Фаза развития очага вредных организмов: начальная, нарастания численности, собственно вспышка, кризис (подчеркнуть)- затухший очаг.

Состояние лесного насаждения, намечаемые мероприятия:

насаждение с утраченной устойчивостью на площади 1,6 га, по состоянию насаждения назначено проведение сплошной санитарной рубки на площади 1,6 га.

Меры по обеспечению возобновления: лесные культуры.

Исполнитель работ по проведению лесопатологического обследования:

ФИО Тянюгина Т.И.

Подпись 

Дата составления документа 20.03.2018

Телефон 8-495-280-04-49 доб.51-20

Порода1: Е СКС породы: 4,4.

Ступени толщины см	Количество деревьев по категориям состояния, шт.																Всего деревьев по ступеням толщины	
	I	II	III	IV		V		VI			ветровал, бурелом			аварийные деревья			шт.	в том числе подлежат рубке, %
				НЗ	З	НЗ	З	НЗ	З	О	НЗ	З	О	НЗ	З	О		
1	2	3	4	5	6	7	8	9	10	11	12	13	14	15	16	17	18	19
12	14									12							26	1,6
16	23									37							60	4,8
20	22									97	17						136	14,8
24	33									83	25						141	14,0
28	22									127	28						177	19,8
32	3									95	2						100	12,6
36	14									47	16						77	8,2
40	10									32	4						46	4,7
44										9							9	1,2
более 44																		
итого, шт	141									539	92						772	81,7
итого, %	18,3									69,8	11,9						100,0	82,0
итого, куб.м.	84,2									408,8	69,2						562,2	85,0
итого, куб.%	15,0									72,7	12,3						100,0	85,0

Порода2: С СКС породы: 2,24.

Ступени толщины см	Количество деревьев по категориям состояния, шт.																Всего деревьев по ступеням толщины	
	I	II	III	IV		V		VI			ветровал, бурелом			аварийные деревья			шт.	в том числе подлежат рубке, %
				НЗ	З	НЗ	З	НЗ	З	О	НЗ	З	О	НЗ	З	О		
1	2	3	4	5	6	7	8	9	10	11	12	13	14	15	16	17	18	19
16	2																2	
20	8																8	
24	8									7							15	10,8
28	8									12							20	18,4
32	7																7	
36	4									2							6	3,1
40	1									1							2	1,5
44	5																5	
-																		
-																		
итого, шт	43									22							65	33,8
итого, %	66,2									33,8							100,0	33,9
итого, куб.м.	33,5									15,2							48,7	31,1
итого, куб.%	68,9									31,1							100,0	31,1

ВЕДОМОСТЬ ПЕРЕЧЕТА ДЕРЕВЬЕВ

Итоговая ведомость по насаждению: СКС насаждения: 4,23

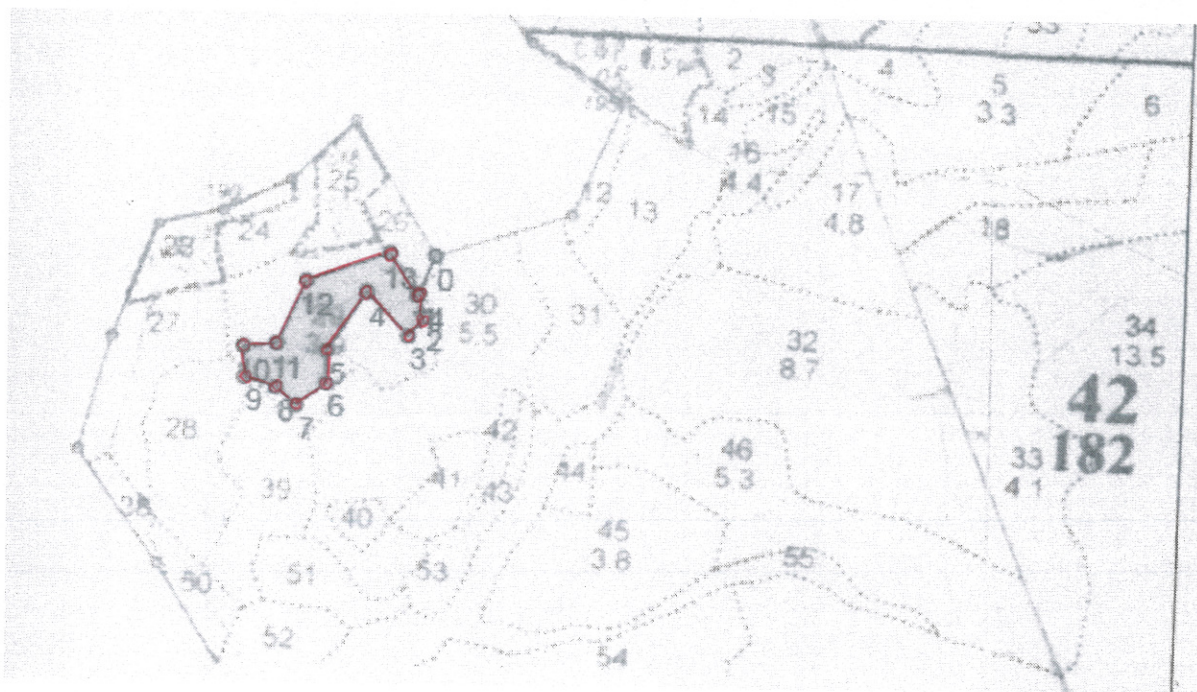
Ступени толщины см	Количество деревьев по категориям состояния, шт.																Всего деревьев по ступеням толщины		
	I	II	III	IV		V		VI			встровал. бурелом			аварийные деревья			шт.	в том числе подлежат рубке, %	
				НЗ	З	НЗ	З	НЗ	З	О	НЗ	З	О	НЗ	З	О			
12	14										11	12	13	14	15	16	17	18	19
16	25										12							26	1
20	30										37							62	4
24	41										97	17						144	14
28	30										90	25						156	14
32	10										139	28						197	20
36	18										95	2						107	12
40	11										49	16						83	8
44	5										33	4						48	4
более 44											9							14	1
итого, шт.	22										67	11						100	78
итого, %	184,0										561,0	92,0						837	78
итого, куб.м.	117,8										424,0	69,2						610,9	80,7
итого, куб.м. %	19,3										69,4	11,3						100,0	80,7



**Абрис участка**

Масштаб 1:10000

С



№ выдела	Ленты (круговой площадки) перечета				
	Сплошной перечет	Длина, м	Ширина,	Радиус, м	Площадь, га
29	Сплошной перечет				1,60

Номера точек	Координаты	Румбы линий	Длина, м	Номера точек	Координаты	Румбы линий	Длина, м
0-1	191°00'	ЮЗ:11°00'	49,7	-	-	-	-
1-2	155°00'	ЮВ:25°00'	29	-	-	-	-
2-3	208°00'	ЮЗ:28°00'	31	-	-	-	-
3-4	305°00'	СЗ:55°00'	72,5	-	-	-	-
4-5	202°00'	ЮЗ:22°00'	87	-	-	-	-
5-6	169°00'	ЮЗ:11°00'	41	-	-	-	-
6-7	221°00'	ЮЗ:41°00'	45	-	-	-	-
7-8	299°00'	СЗ:61°00'	33	-	-	-	-
8-9	276°00'	СЗ:84°00'	40,7	-	-	-	-
9-10	347°00'	СЗ:13°00'	38	-	-	-	-
10-11	72°00'	СВ:72°00'	40,5	-	-	-	-
11-12	13°00'	СВ:13°00'	85	-	-	-	-
12-13	59°00'	СВ:59°00'	106,7	-	-	-	-
13-14	135°00'	ЮВ:11°44'	61	-	-	-	-

Условные обозначения: - граница участка

Исполнитель работ по проведению лесопатологического обследования:

Тянюгина Т.И.

Дата составления документа: 20, 08. 2018 года. Телефон: 8 925 442 33 81.



Лесничество РАМЕНСКОЕ

Категория защитности ЛЕСОПАРКОВЫЕ ЧАСТИ ЗЕЛЕННЫХ ЗОН

Н : Пло-	Состав. Подрост, по:	Я: Вы-	Эле-	Воз:	Вы-	Ди:	Кл:	Гр:	Бо:	Тип	Полн:	Запас	сырост.	Кл:	Запас	на	выделе,	Дес. МЗ			
Вы: шадь,	длесок	покров, поч:	со-	мент:	ра	со:	ам:	с	па:	ни:	леса	С	су-	ре-	еди-	захлампен.	Хозяйственные				
де-	ва, рельеф,	особенн:	р:	та	ле-	ст:	та	ет:	во:	во:	ле:	а пл:	на	со-	ва:	дин:	нич:				
ла	ости выдела.	Отмет:	У:	я-	са	ру-	проех.	Наимен.	кат:	ру-	ег.	незалес.	земель:	С:	са-	р:	ас:	ас:			
	Хар. лесных	культур																			
	Кадастров.	оценка :																			
1 : 2 :	3	4 : 5 :	6 :	7 :	8 :	9 :	10 :	11 :	12 :	13 :	14 :	15 :	16 :	17 :	18 :	19 :	20 :	21 :	22 :	23 :	24 :

рекреационная характеристика: тип ландшафта ЗАКРЫТ. ГОРИЗН. СОМ, класс эстетич. оценки-1, санитар. - тиг. оценка-СРЕДНЯЯ, класс устойчивости-1, деградация лесной среды-2

СОСТАВ НЕОДНОРОДНЫЙ, ПОЛНОТА НЕРАВНОМЕРНАЯ, ПРОВЕДЕНИЕ Х/М БЕЗУБЫТОЧНО

27 2,5 80ЛЧ2Б+ОС 1 17 0ЛЧ Б 45 17 18 5 2 2 ПРЧВ 0,6 13 33 26 7 С4

подлесок: КРЛ РЕДКИЙ

рекреационная характеристика: тип ландшафта ЗАКРЫТ. ГОРИЗН. СОМ, класс эстетич. оценки-2, санитар. - тиг. оценка-СРЕДНЯЯ, класс устойчивости-2, деградация лесной среды-2

28 1,8 7Б20С1С 1 21 Б ОС 50 21 20 5 2 1 СЧРМ 0,7 18 32 22 7 3 В3

подрост: 10Е (35) 2,5 м, 2,0 тыс. шт/га

подлесок: Р СРЕДНИЙ

рекреационная характеристика: тип ландшафта ЗАКРЫТ. ГОРИЗН. СОМ, класс эстетич. оценки-1, санитар. - тиг. оценка-СРЕДНЯЯ, класс устойчивости-1, деградация лесной среды-2

СОСТАВ НЕОДНОРОДНЫЙ, ПОЛНОТА НЕРАВНОМЕРНАЯ, РАЗМЕЩЕНИЕ ПОДРОСТА ГРУП.

29 3,9 5Е2С3Е 1 25 Е С Е 110 27 32 6 4 2 СЧРМ 0,7 36 140 70 1 28 1 42 1 В3

подрост: 10Е (30) 3,0 м, 1,0 тыс. шт/га

подлесок: Р РЕДКИЙ

повреждение ДИКИМИ ЖИВОТНЫМИ, ЕЛЬ, СРЕДНЯЯ ПОВРЕЖДЕННОСТЬ, ПОГРЯЗ КОРЫ

рекреационная характеристика: тип ландшафта ЗАКРЫТ. ГОРИЗН. СОМ, класс эстетич. оценки-1, санитар. - тиг. оценка-СРЕДНЯЯ, класс устойчивости-1, деградация лесной среды-2

СОСТАВ НЕОДНОРОДНЫЙ, ПОЛНОТА НЕРАВНОМЕРНАЯ

селекционная оценка: НОРМАЛЬНЫЕ

30 5,5 10Б 1 19 Б 45 19 16 5 2 2 СЧРМ 0,7 15 83 83 2 В3

подрост: 10Е (30) 2,0 м, 2,0 тыс. шт/га

подлесок: Р КРЛ РЕДКИЙ

рекреационная характеристика: тип ландшафта ЗАКРЫТ. ГОРИЗН. СОМ, класс эстетич. оценки-1, санитар. - тиг. оценка-СРЕДНЯЯ, класс устойчивости-1, деградация лесной среды-2

ПОЛНОТА НЕРАВНОМЕРНАЯ, РАЗМЕЩЕНИЕ ПОДРОСТА ГРУП.

31 1,9 6С2Е1Е1В 1 25 С Е Б 90 26 36 5 2 1 СЧРМ 0,7 29 55 33 11 6 5 В3

подрост: 10Е (35) 7,0 м, 2,0 тыс. шт/га

подлесок: Р КРЛ СРЕДНИЙ



*С. И. М*



Приложение 10  
к Лесоустроительной инструкции,  
утвержденной приказом Рослесхоза  
от 12.12.2011 № 516

### КАРТОЧКА ТАКСАЦИИ

Субъект Российской Федерации \_\_\_\_\_ Московская область  
Лесничество \_\_\_\_\_ Виноградовское \_\_\_\_\_ Участковое лесничество \_\_\_\_\_ Раменское \_\_\_\_\_ Лесной участок \_\_\_\_\_

Количество карточек в лесном квартале \_\_\_\_\_ 1 \_\_\_\_\_

Вид целевого назначения лесов, категория защитных лесов	Номер лесного квартала	Площадь, га	Муниципальный район (городской округ)	Рельеф (горный, равнинный)
1	2	3	4	5
лесопарковая зона	42	2,3	Раменский	равнинный

КОМПЛЕКТ КАРТОЧЕК ТАКСАЦИИ  
Аэроснимок (космический снимок) № \_\_\_\_\_

б/снимков \_\_\_\_\_

Дата заполнения " \_\_\_\_\_ " \_\_\_\_\_ 20 18 \_\_\_\_\_ г. \_\_\_\_\_

Исполнитель \_\_\_\_\_ Тянюгина Т.И.

Подпись \_\_\_\_\_





