



УТВЕРЖДАЮ:

Должность: Заместитель председателя
Комитета лесного хозяйства

Московской области

Ф.И.О.: А.В.Прокопченко

Дата: 02.04.2018

Акт

лесопатологического обследования № 207

лесных насаждений

Бородинского

лесничества(лесопарка)

Московская область

(субъект Российской Федерации)

Способ лесопатологического обследования:

1. Визуальный

X

2. Инструментальный

Место проведения:

Участковое лесничество	Урочище (дача)	Квартал (кварталы)	Выдел (выделы)	Площадь, га
Дровнинское	-	45	25	2,5

Лесопатологическое обследование проведено на общей площади 2,5 га.

1. Визуальное лесопатологическое обследование

Уч. лесничество: Дровнинское, участок: - Кв. 45 выд. 25.

Наземное

Дистанционное

1.1. На площади 2,5 га фактическая таксационная характеристика лесного насаждения **соответствует** таксационному описанию.

Список участков с выявленными несоответствиями приведен в Приложении 1 к настоящему Акту

1.2. Лесные насаждения с нарушенной и утраченной устойчивостью выявлены на площади 0 га.

Участковое лесничество	Урочище (дача)	Площадь, га		Причина ослабления (гибели)
		с нарушенной устойчивостью	с утраченной устойчивостью	
Дровнинское	-	-	-	

Состояние обследованных лесных насаждений приведено в приложениях 1.1 - 1.4 к Акту в зависимости от метода проведения ЛПО.

1.3. В обследованных лесных участках прогнозируется:

Прогноз	Площадь, га
Ослабление лесных насаждений	
Усыхание лесных насаждений различной степени	
Развитие очагов вредных организмов	

1.4. Обнаружено загрязнение лесного участка отходами и выбросами:

Вид загрязнения	Размеры загрязнения			Объем, кубм	Площадь загрязнения, га
	ширина, м	длина, м	высота, м		

промышленными
бытовыми

ЗАКЛЮЧЕНИЕ

Оценка текущего санитарного и лесопатологического состояния лесных насаждений, назначенные профилактические мероприятия по защите лесов, агитационные мероприятия:

Насаждения с нарушенной и утраченной устойчивостью не выявлены

Средневзвешенная категория состояния - 1,5 (здоровое)

Состав насаждения по данным таксационного описания 4С1ЛЗБ2ОЛС

Насаждение устойчивое, с наличием старого ветровала и бурелома, естественного отпада.

По санитарному состоянию назначена уборка 100% неликвидной древесины на площади 2,5 га на основании п.42 приказа Минприроды РФ № 470 от 12.09.2016 г.

Исполнитель работ по проведению лесопатологического обследования:

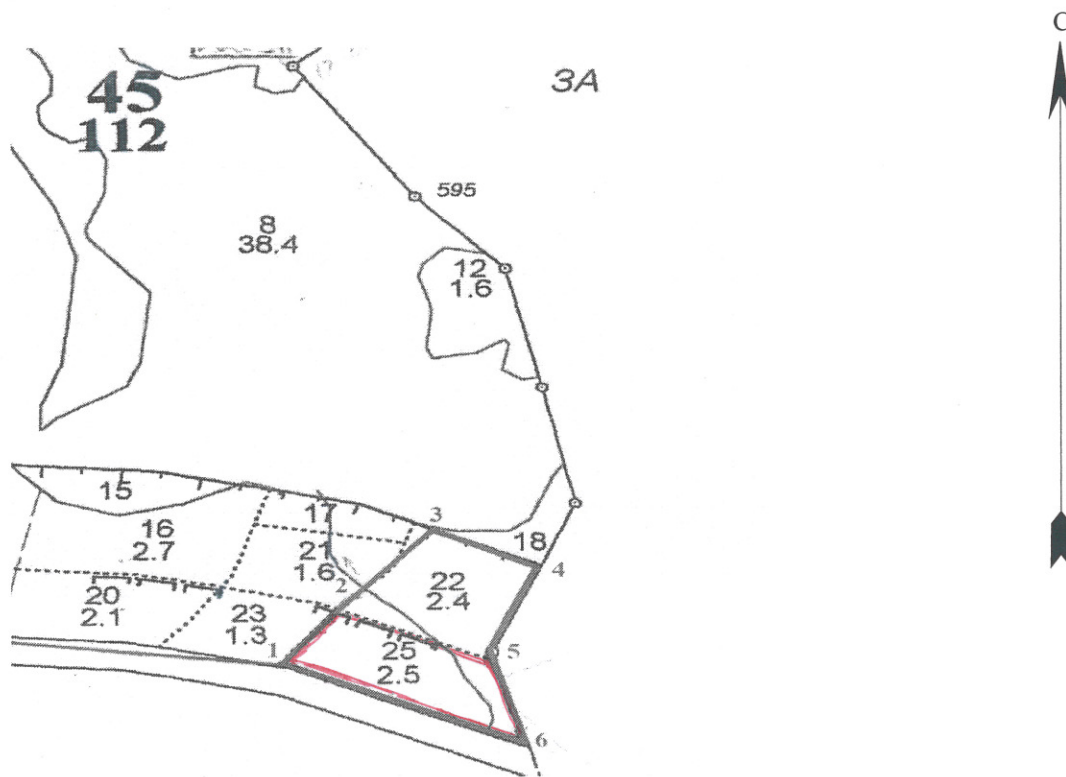
Ф.И.О.: Ершов Н.Г.

Подпись



Абрис участка

Масштаб 1:10000



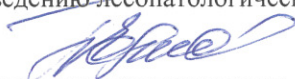
N выдела	Ленты (круговой площадки) перечеа				
	Сплошной перечет	Длина, м	Ширина, м	Радиус, м	Площадь, га
25					

Номера точек	Координаты	Румбы линий	Длина, м

Условные обозначения:  - граница участка

Исполнитель работ по проведению лесопатологического обследования:

Ершов Н.Г.



Дата составления документа: 20 03, 2018 года. Телефон: 8 496 38 75854.

