



УТВЕРЖДАЮ:

Должность: Заместитель председателя
Комитета лесного хозяйства
Московской области

Ф.И.О.: А.В.Прокопченко

Дата: 02.04.2018

Акт

лесопатологического обследования № 206

лесных насаждений Бородинского лесничества(лесопарка)
Московская область (субъект Российской Федерации)

Способ лесопатологического обследования:

1. Визуальный

X

2. Инструментальный

Место проведения:

Участковое лесничество	Урочище (дача)	Квартал (кварталы)	Выдел (выделы)	Площадь, га
Дровнинское	-	45	22	2,4

Лесопатологическое обследование проведено на общей площади 2,4 га.

1. Визуальное лесопатологическое обследование

Уч. лесничество: Дровнинское, участок: - Кв. 45 вид. 22.

Наземное

Дистанционное

1.1. На площади 2,4 га. фактическая таксационная характеристика лесного насаждения соответствует таксационному описанию.

Список участков с выявленными несоответствиями приведен в Приложении 1 к настоящему Акту

1.2. Лесные насаждения с нарушенной и утраченной устойчивостью выявлены на площади 0 га.

Участковое лесничество	Урочище (дача)	Площадь, га		Причина ослабления (гибели)
		с нарушенной устойчивостью	с утраченной устойчивостью	
Дровнинское	-	-	-	

Состояние обследованных лесных насаждений приведено в приложениях 1.1 - 1.4 к Акту в зависимости от метода проведения ЛПО.

1.3. В обследованных лесных участках прогнозируется:

Прогноз	Площадь, га
Ослабление лесных насаждений	
Усыхание лесных насаждений различной степени	
Развитие очагов вредных организмов	

1.4. Обнаружено загрязнение лесного участка отходами и выбросами:

промышленными
бытовыми

Вид загрязнения	Размеры загрязнения			Объем, кубм	Площадь загрязнения, га
	ширина, м	длина, м	высота, м		

ЗАКЛЮЧЕНИЕ

Оценка текущего санитарного и лесопатологического состояния лесных насаждений, назначенные профилактические мероприятия по защите лесов, агитационные мероприятия:

Насаждения с нарушенной и утраченной устойчивостью не выявлены

Средневзвешенная категория состояния - 1,5 (здоровое)

Состав насаждения по данным таксационного описания 5С1Л2Б2ОЛС

Насаждение устойчивое, с наличием старого ветровала и бурелома, естественного отпада.

По санитарному состоянию назначена уборка 100% неликвидной древесины на площади 2,3 га.
на основании п.42 приказа Минприроды РФ № 470 от 12.09.2016 г.

На площади 0,1 га насаждение имеет удовлетворительное санитарное состояние.

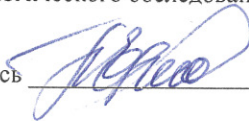
Состав насаждения по данным таксационного описания: 5С1Л2Б2ОЛС

с целью предотвращения негативных процессов или снижения ущерба от их воздействия следует проводить надзор за состоянием насаждения

Исполнитель работ по проведению лесопатологического обследования:

Ф.И.О.: Ершов Н.Г.

Подпись _____



Результаты проведения лесопатологического обследования
лесных насаждений за сентябрь 2017 года.

Субъект Российской Федерации: Московская область, Лесничество (лесопарк): Бородинское.
Участковое лесничество: Дровинское. Урочище (лесная дача): -.

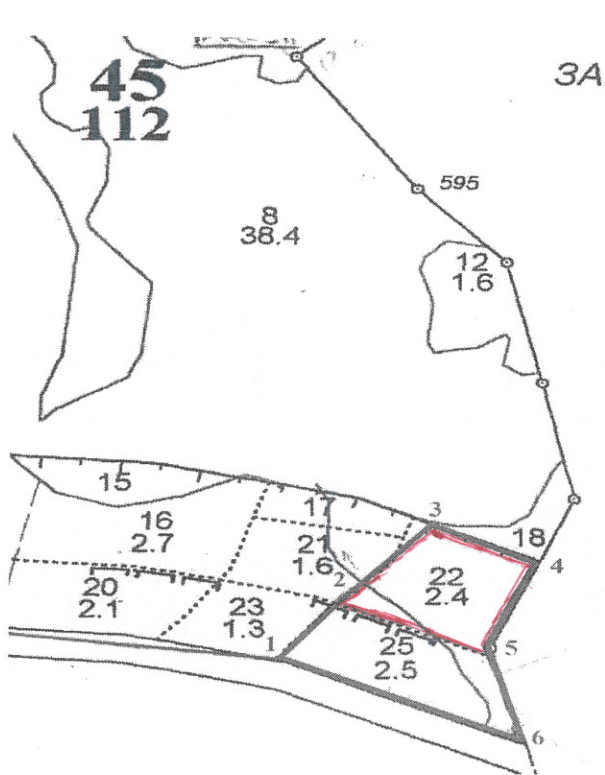
1	2	3	4	5	6	7	8	Таксационная характеристика лесного насаждения											Распределение деревьев по категориям состояния, % от запаса											Назначенные мероприятия					
								9	10	11	12	13	14	15	16	17	18	19	20	21	22	23	24	25	26	27	28	29	30	31	32	33	34		
Номер квартала	Номер выдела	Площадь выдела, га	Целевое назначение лесов	Категория защитных лесов	Номер лесопатологического выдела	Площадь лесопатологического выдела, га	состав	порода	возраст	средняя высота, м	средний диаметр, см	тип леса	полнота	бонитет	запас, куб. м/га	Число деревьев на пробег, шт.	без признаков ослабления	ослабленные	сильно ослабленные	усыхающие	свежий сухой	старый сухой	свежий ветровал	старый ветровал	свежий бурелом	старый бурелом	аварийные деревья	Признаки повреждения деревьев	Доля поврежденных деревьев, %	Причина ослабления, повреждена	Подлежит рубке, %	вид	площадь, га		
																																		21	22
45	22	2.4	Защитные	защитные полосы лесов вдоль железнодорожных путей общего пользования, федеральных автомобильных дорог общего назначения, федеральных автомобильных дорог общего	1	2,3	5С1Л2В20ЛС	Всего	45	20	18	Счр М	0,9	1А	270	0	0	0	0	0	0	0	0	0	0	0	0	0	0	0	0	0	0	УНД	2,3
																													821,82 2						

Показатели, не соответствующие таксационному описанию отмечаются "№". Расшифровка кодов причин и признаков указана в акте.
Исполнитель работ по проведению лесопатологического обследования:

Ершов Н.Г. *[подпись]*
Дата составления документа: 03 03 2018 года. Телефон: 8 496 38 75854.


Абрис участка

Масштаб 1:10000



N выдела	Ленты (круговой площадки) перече́та				
	Сплошной пере́чет	Длина, м	Ширина, м	Радиус, м	Площадь, га
22					

Номера точек	Координаты	Румбы линий	Длина, м

Условные обозначения:  - граница участка
Исполнитель работ по проведению лесопатологического обследования:

Ершов Н.Г. 

Дата составления документа: 20 03 2018 года. Телефон: 8 496 38 75854.

Категория зашитности ЗАЩИТНЫЕ ПОЛОСЫ ВДОЛЬ ДОРОГ

Лесничество ДРОВНИНСКОЕ

№	Площадь	Состав	Подрост	по: Я	Вы	Эле	мент	Воз	Вы	Ди	Кл	Гр	Бо	Тип	Полн	Запас	сыр	раст	Кл	Запас	на	вы	дел	лес	М3	Хозяйственные
1	2	3	4	5	6	7	8	9	10	11	12	13	14	15	16	17	18	19	20	21	22	23	24	25	26	

ПРОВЕДЕНИЕ Х/М БЕЗУБУВТОЧНО

22	2,4	лесные культуры	1	19	С	45	20	18	3	2	1А	СЧРМ	0,9	27	65	32	1	7	1						ПРОРЕЖИВ. 1 ОЧ 15%

подрост: 10Е (25) 2,0 м, 1,0 тыс. шт/га
 подлесок: Р КРЛ СРЕДНИЙ
 культуры, состояние УДОВЛЕТВОРИТЕЛЬНЫЕ
 ПРОВЕДЕНИЕ Х/М БЕЗУБУВТОЧНО

23	1,3	лесные культуры	1	19	С	45	19	18	3	2	1	СЧРМ	0,8	24	31	13	1	9	2						ПРОРЕЖИВ. 1 ОЧ 15%

подрост: 10Е (25) 2,0 м, 1,0 тыс. шт/га
 подлесок: Р КРЛ СРЕДНИЙ
 культуры, состояние УДОВЛЕТВОРИТЕЛЬНЫЕ
 ПРОВЕДЕНИЕ Х/М БЕЗУБУВТОЧНО
 озу: ОПУШКИ ЛЕСА, ПРИМЫКАЮЩИЕ К ДОРОГАМ

Исчиста и сел. Е - 100% - 1,0 оч
Березовый лесок. Е. Е. В
МЗ 2014 - 1,0 оч
Березовый лесок. Е. Е. В

24

2,0 СЕНОКОС

СУХОДОЛЬНЫЙ, СРЕДНЕГО КАЧЕСТВА, КОРЕНЕНОГО УЛУЧШЕНИЯ, урожайность 0,6 т/га

25	2,5	лесные культуры	1	19	С	45	19	18	3	2	1	СЧРМ	0,8	24	60	24	1	6	1						ПРОРЕЖИВ. 1 ОЧ 15%

подрост: 10Е (25) 2,0 м, 1,0 тыс. шт/га
 подлесок: Р КРЛ СРЕДНИЙ
 культуры, состояние УДОВЛЕТВОРИТЕЛЬНЫЕ
 ПРОВЕДЕНИЕ Х/М БЕЗУБУВТОЧНО
 озу: ОПУШКИ ЛЕСА, ПРИМЫКАЮЩИЕ К ДОРОГАМ



Матвей

Иванов

Иванов М. С. директор
Иванов М. С. директор
Иванов М. С. директор

Итого по категории 21,0