

Должность: УТВЕРЖДАЮ:  
Заместитель председателя  
Комитета лесного хозяйства  
Московской области

Ф.И.О: А.В. Прокопченко

Дата: 03.03.2017

**Акт**  
лесопатологического обследования № 205<sup>н</sup>

лесных насаждений Ногинского лесничества (лесопарка)  
Московской области (субъект Российской Федерации)

Способ лесопатологического обследования:

1. Визуальный

2. Инструментальный

Место проведения

Участковое лесничество	Урочище (дача)	Квартал (кварталы)	Выдел (выделы)	Площадь, га
1. Больше-дворское		15	18	3,7
2. Больше-дворское		15	19	2,5
3. Больше-дворское		15	20	2,9
4. Больше-дворское		15	21	1,1
5. Больше-дворское		15	22	1,1
6. Больше-дворское		15	23	7,4

Лесопатологическое обследование проведено на общей площади 18,7 га.

**1. Визуальное лесопатологическое обследование.\* 1.**

Наземное

Дистанционное

1.1. На площади 3,7 га фактическая таксационная характеристика лесного насаждения **соответствует** (не соответствует) таксационному описанию (нужное подчеркнуть). Причины несоответствия \_\_\_\_\_

Список участков с выявленными несоответствиями приведён в приложении 1 к настоящему Акту.

1.2. Лесные насаждения с нарушенной и утраченной устойчивостью не выявлены на площади (га): \_\_\_\_\_

Участковое лесничество	Урочище (дача)	Площадь, га		Причина ослабления (гибели)
		с нарушенной устойчивостью	с утраченной устойчивостью	
Больше-дворское		0	0	
Итого:				

Состояние обследованных лесных насаждений приведено в приложениях 1.1-1.4 к Акту в зависимости от метода проведения ЛПО.

1.3. В обследованных лесных участках прогнозируется:

Прогноз	Площадь, га
Ослабление лесных насаждений	3,7
Усыхание лесных насаждений различной степени	
Развитие очагов вредных организмов	

1.4. Обнаружено загрязнение лесного участка отходами и выбросами: промышленными   
бытовыми

Вид загрязнения	Размеры загрязнения			Объём, кубм	Площадь загрязнения, га
	длина, м	ширина, м	высота, м		

**ЗАКЛЮЧЕНИЕ**

Оценка текущего санитарного и лесопатологического состояния лесных насаждений, назначенные профилактические мероприятия по защите лесов, агитационные мероприятия:

*Лесоустройство 2001 г.*

*На данном участке леса произошло накопление буреломных деревьев*

*(наличие неликвидной древесины более 90% от общего запаса погибших деревьев).*

*Состояние насаждения - ослабленное на площади 3,7 га.*

*Санитарное состояние насаждения удовлетворительное на площади 3,7 га.*

*Состав насаждения по данным таксационного описания - 9С1Е*

*С целью снижения угрозы возникновения очагов вредных организмов или пожарной опасности в лесах назначаем уборку 100% неликвидной древесины на площади 3,7 га.*

*Сроки проведения - 2017 г.*

*Мероприятия, необходимые для предупреждения повреждения или поражения смежных насаждений: проведение в максимально сжатые сроки.*

Исполнитель работ по проведению лесопатологического обследования:

ФИО Суховеев О.И.

Подпись \_\_\_\_\_



1. Визуальное лесопатологическое обследование.\* 2.

Наземное

Дистанционное

1.1. На площади 2,5 га фактическая таксационная характеристика лесного насаждения соответствует (не соответствует) таксационному описанию (нужное подчеркнуть). Причины несоответствия \_\_\_\_\_

Список участков с выявленными несоответствиями приведён в приложении 1 к настоящему Акту.

1.2. Лесные насаждения с нарушенной и утраченной устойчивостью не выявлены на площади (га): \_\_\_\_\_

Участковое лесничество	Урочище (дача)	Площадь, га		Причина ослабления (гибели)
		с нарушенной устойчивостью	с утраченной устойчивостью	
Больше-дворское		0	0	
Итого:				

Состояние обследованных лесных насаждений приведено в приложениях 1.1-1.4 к Акту в зависимости от метода проведения ЛПО.

1.3. В обследованных лесных участках прогнозируется:

Прогноз	Площадь, га
Ослабление лесных насаждений	2,5
Усыхание лесных насаждений различной степени	
Развитие очагов вредных организмов	

1.4. Обнаружено загрязнение лесного участка отходами и выбросами: промышленными   
бытовыми

Вид загрязнения	Размеры загрязнения			Объём, кубм	Площадь загрязнения, га
	длина, м	ширина, м	высота, м		

**ЗАКЛЮЧЕНИЕ**

Оценка текущего санитарного и лесопатологического состояния лесных насаждений, назначенные профилактические мероприятия по защите лесов, агитационные мероприятия:

*Лесоустройство 2001 г.*

*На данном участке леса произошло накопление буреломных и ветровальных деревьев (наличие неликвидной древесины более 90% от общего запаса погибших деревьев).*

*Состояние насаждения - ослабленное на площади 2,5 га.*

*Санитарное состояние насаждения удовлетворительное на площади 2,5 га.*

*Состав насаждения по данным таксационного описания - 6ЕЗС1Е*

*С целью снижения угрозы возникновения очагов вредных организмов или пожарной опасности в лесах назначаем уборку 100% неликвидной древесины на площади 2,5 га.*

*Сроки проведения - 2017 г.*

*Мероприятия, необходимые для предупреждения повреждения или поражения смежных насаждений: проведение в максимально сжатые сроки.*

Исполнитель работ по проведению лесопатологического обследования:

ФИО Суховеев О.И.

Подпись \_\_\_\_\_



1. Визуальное лесопатологическое обследование.\* 3.

Наземное

Дистанционное

1.1. На площади 2,9 га фактическая таксационная характеристика лесного насаждения **соответствует** (не соответствует) таксационному описанию (нужное подчеркнуть). Причины несоответствия \_\_\_\_\_

Список участков с выявленными несоответствиями приведён в приложении 1 к настоящему Акту.

1.2. Лесные насаждения с нарушенной и утраченной устойчивостью не выявлены на площади (га): \_\_\_\_\_

Участковое лесничество	Урочище (дача)	Площадь, га		Причина ослабления (гибели)
		с нарушенной устойчивостью	с утраченной устойчивостью	
Больше-дворское		0	0	
Итого:				

Состояние обследованных лесных насаждений приведено в приложениях 1.1-1.4 к Акту в зависимости от метода проведения ЛПО.

1.3. В обследованных лесных участках прогнозируется:

Прогноз	Площадь, га
Ослабление лесных насаждений	2,9
Усыхание лесных насаждений различной степени	
Развитие очагов вредных организмов	

1.4. Обнаружено загрязнение лесного участка отходами и выбросами: промышленными   
бытовыми

Вид загрязнения	Размеры загрязнения			Объём, кубм	Площадь загрязнения, га
	длина, м	ширина, м	высота, м		

**ЗАКЛЮЧЕНИЕ**

Оценка текущего санитарного и лесопатологического состояния лесных насаждений, назначенные профилактические мероприятия по защите лесов, агитационные мероприятия:

*Лесоустройство 2001 г.*

*На данном участке леса произошло накопление буреломных и ветровальных деревьев (наличие неликвидной древесины более 90% от общего запаса погибших деревьев).*

*Состояние насаждения - ослабленное на площади 2,9 га.*

*Санитарное состояние насаждения удовлетворительное на площади 2,9 га.*

*Состав насаждения по данным таксационного описания - 6С4С+Б*

*С целью снижения угрозы возникновения очагов вредных организмов или пожарной опасности в лесах назначаем уборку 100% неликвидной древесины на площади 2,9 га.*

*Сроки проведения - 2017 г.*

*Мероприятия, необходимые для предупреждения повреждения или поражения смежных насаждений: проведение в максимально сжатые сроки.*

Исполнитель работ по проведению лесопатологического обследования:

ФИО Суховеев О.И.

Подпись 

1. Визуальное лесопатологическое обследование.\* 4.

Наземное

Дистанционное

1.1. На площади 1,1 га фактическая таксационная характеристика лесного насаждения **соответствует** (не соответствует) таксационному описанию (нужное подчеркнуть). Причины несоответствия \_\_\_\_\_

Список участков с выявленными несоответствиями приведён в приложении 1 к настоящему Акту.

1.2. Лесные насаждения с нарушенной и утраченной устойчивостью не выявлены на площади (га): \_\_\_\_\_

Участковое лесничество	Урочище (дача)	Площадь, га		Причина ослабления (гибели)
		с нарушенной устойчивостью	с утраченной устойчивостью	
Больше-дворское		0	0	
Итого:				

Состояние обследованных лесных насаждений приведено в приложениях 1.1-1.4 к Акту в зависимости от метода проведения ЛПО.

1.3. В обследованных лесных участках прогнозируется:

Прогноз	Площадь, га
Ослабление лесных насаждений	1,1
Усыхание лесных насаждений различной степени	
Развитие очагов вредных организмов	

1.4. Обнаружено загрязнение лесного участка отходами и выбросами: промышленными   
бытовыми

Вид загрязнения	Размеры загрязнения			Объём, кубм	Площадь загрязнения, га
	длина, м	ширина, м	высота, м		

### ЗАКЛЮЧЕНИЕ

Оценка текущего санитарного и лесопатологического состояния лесных насаждений, назначенные профилактические мероприятия по защите лесов, агитационные мероприятия:

*Лесоустройство 2001 г.*

*На данном участке леса произошло накопление буреломных и ветровальных деревьев (наличие неликвидной древесины более 90% от общего запаса погибших деревьев).*

*Состояние насаждения - ослабленное на площади 1,1 га.*

*Санитарное состояние насаждения удовлетворительное на площади 1,1 га.*

*Состав насаждения по данным таксационного описания - 7С2Б1С*

*С целью снижения угрозы возникновения очагов вредных организмов или пожарной опасности в лесах назначаем уборку 100% неликвидной древесины на площади 1,1 га.*

*Сроки проведения - 2017 г.*

*Мероприятия, необходимые для предупреждения повреждения или поражения смежных насаждений: проведение в максимально сжатые сроки.*

Исполнитель работ по проведению лесопатологического обследования:

ФИО Суховеев О.И.

Подпись 

1. Визуальное лесопатологическое обследование.\* 5.

Наземное

Дистанционное

1.1. На площади 1,1 га фактическая таксационная характеристика лесного насаждения соответствует (не соответствует) таксационному описанию (нужное подчеркнуть). Причины несоответствия \_\_\_\_\_

Список участков с выявленными несоответствиями приведён в приложении 1 к настоящему Акту.

1.2. Лесные насаждения с нарушенной и утраченной устойчивостью не выявлены на площади (га): \_\_\_\_\_

Участковое лесничество	Урочище (дача)	Площадь, га		Причина ослабления (гибели)
		с нарушенной устойчивостью	с утраченной устойчивостью	
Больше-дворское		0	0	
Итого:				

Состояние обследованных лесных насаждений приведено в приложениях 1.1-1.4 к Акту в зависимости от метода проведения ЛПО.

1.3. В обследованных лесных участках прогнозируется:

Прогноз	Площадь, га
Ослабление лесных насаждений	1,1
Усыхание лесных насаждений различной степени	
Развитие очагов вредных организмов	

1.4. Обнаружено загрязнение лесного участка отходами и выбросами: промышленными   
бытовыми

Вид загрязнения	Размеры загрязнения			Объём, кбм	Площадь загрязнения, га
	длина, м	ширина, м	высота, м		

## ЗАКЛЮЧЕНИЕ

Оценка текущего санитарного и лесопатологического состояния лесных насаждений, назначенные профилактические мероприятия по защите лесов, агитационные мероприятия:

*Лесоустройство 2001 г.*

*На данном участке леса произошло накопление буреломных и ветровальных деревьев (наличие неликвидной древесины более 90% от общего запаса погибших деревьев).*

*Состояние насаждения - ослабленное на площади 1,1 га.*

*Санитарное состояние насаждения удовлетворительное на площади 1,1 га.*

*Состав насаждения по данным таксационного описания - 10С+Б*

*С целью снижения угрозы возникновения очагов вредных организмов или пожарной опасности в лесах назначаем уборку 100% неликвидной древесины на площади 1,1 га.*

*Сроки проведения - 2017 г.*

*Мероприятия, необходимые для предупреждения повреждения или поражения смежных насаждений: проведение в максимально сжатые сроки.*

Исполнитель работ по проведению лесопатологического обследования:

ФИО Суховеев О.И.

Подпись \_\_\_\_\_



1. Визуальное лесопатологическое обследование.\* 6.

Наземное

Дистанционное

1.1. На площади 7,4 га фактическая таксационная характеристика лесного насаждения **соответствует** (не соответствует) таксационному описанию (нужное подчеркнуть). Причины несоответствия \_\_\_\_\_

Список участков с выявленными несоответствиями приведён в приложении 1 к настоящему Акту.

1.2. Лесные насаждения с нарушенной и утраченной устойчивостью не выявлены на площади (га): \_\_\_\_\_

Участковое лесничество	Урочище (дача)	Площадь, га		Причина ослабления (гибели)
		с нарушенной устойчивостью	с утраченной устойчивостью	
Больше-дворское		0	0	
Итого:				

Состояние обследованных лесных насаждений приведено в приложениях 1.1-1.4 к Акту в зависимости от метода проведения ЛПО.

1.3. В обследованных лесных участках прогнозируется:

Прогноз	Площадь, га
Ослабление лесных насаждений	7,4
Усыхание лесных насаждений различной степени	
Развитие очагов вредных организмов	

1.4. Обнаружено загрязнение лесного участка отходами и выбросами: промышленными   
бытовыми

Вид загрязнения	Размеры загрязнения			Объём, кубм	Площадь загрязнения, га
	длина, м	ширина, м	высота, м		

## ЗАКЛЮЧЕНИЕ

Оценка текущего санитарного и лесопатологического состояния лесных насаждений, назначенные профилактические мероприятия по защите лесов, агитационные мероприятия:

*Лесоустройство 2001 г.*

*На данном участке леса произошло накопление буреломных деревьев*

*(наличие неликвидной древесины более 90% от общего запаса погибших деревьев).*

*Состояние насаждения - ослабленное на площади 7,4 га.*

*Санитарное состояние насаждения удовлетворительное на площади 7,4 га.*

*Состав насаждения по данным таксационного описания - 8С2Б*

*С целью снижения угрозы возникновения очагов вредных организмов или пожарной опасности в лесах назначаем уборку 100% неликвидной древесины на площади 7,4 га.*

*Сроки проведения - 2017 г.*

*Мероприятия, необходимые для предупреждения повреждения или поражения смежных насаждений: проведение в максимально сжатые сроки.*

Исполнитель работ по проведению лесопатологического обследования:

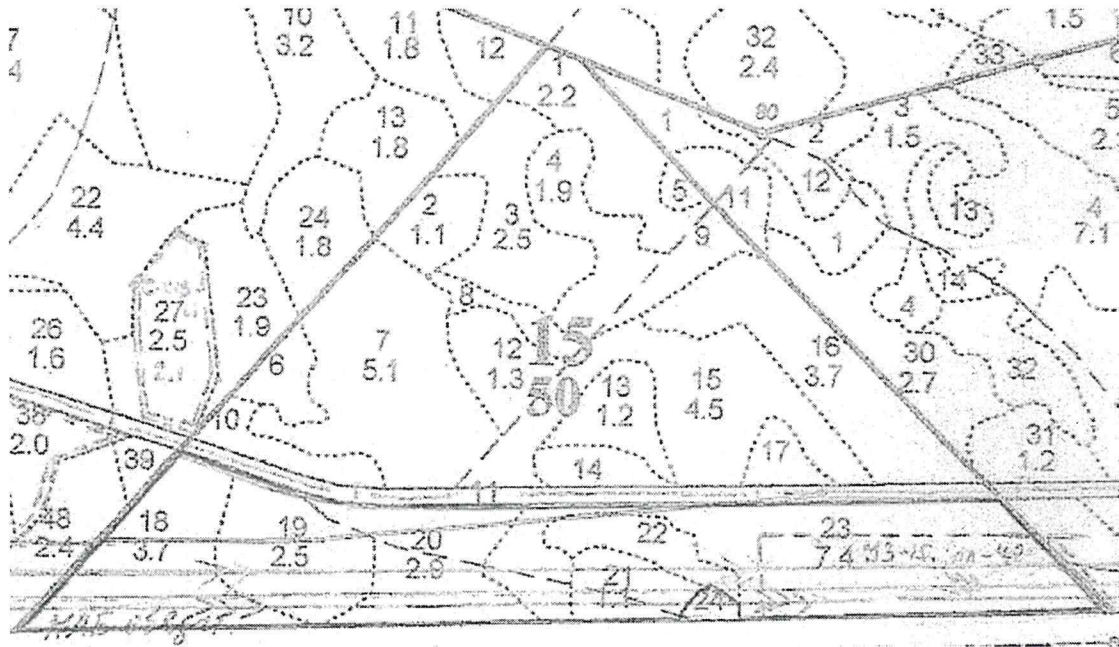
ФИО Суховеев О.И.

Подпись \_\_\_\_\_



### Абрис участка

М 1:10 000



Номер выдела	Ленты (круговой площадки) перечёта				
	№ ленты (площадки)	длина, м	ширина, м	радиус, м	площадь, га

Номера точек	Координаты	Румбы линий	Длина, м
0-1			
1-2			
2-3			
3-4			
4-1			

Условные обозначения: \_\_\_\_\_

Исполнитель работ по проведению лесопатологического обследования:

ФИО Суховерх О.И.

Подпись \_\_\_\_\_

Дата составления документа

01.03.2017.

Телефон

8-968-679-14-25