



УТВЕРЖДАЮ:

Должность: Заместитель председателя  
Комитета лесного хозяйства  
Московской области  
Ф.И.О.: А.В.Прокопченко  
Дата: 02.04.2018

**Акт**

лесопатологического обследования № 205

лесных насаждений Бородинского лесничества(лесопарка)  
Московская область (субъект Российской Федерации)

Способ лесопатологического обследования: 1. Визуальный   
2. Инструментальный

**Место проведения:**

Участковое лесничество	Урочище (дача)	Квартал (кварталы)	Выдел (выделы)	Площадь, га
Глазовское	-	23	1	3,6

Лесопатологическое обследование проведено на общей площади 3,6 га.

# 1. Визуальное лесопатологическое обследование

Уч. лесничество: Глазовское, участок: - Кв. 23 выд. 1.

Наземное

Дистанционное

1.1. На площади 3,6 га. фактическая таксационная характеристика лесного насаждения **соответствует** таксационному описанию.

Список участков с выявленными несоответствиями приведен в Приложении 1 к настоящему Акту

1.2. Лесные насаждения с нарушенной и утраченной устойчивостью выявлены на площади 0 га.

Участковое лесничество	Урочище (дача)	Площадь, га		Причина ослабления (гибели)
		с нарушенной устойчивостью	с утраченной устойчивостью	
Глазовское	-	-	-	

Состояние обследованных лесных насаждений приведено в приложениях 1.1 - 1.4 к Акту в зависимости от метода проведения ЛПО.

1.3. В обследованных лесных участках прогнозируется:

Прогноз	Площадь, га
Ослабление лесных насаждений	
Усыхание лесных насаждений различной степени	
Развитие очагов вредных организмов	

1.4. Обнаружено загрязнение лесного участка отходами и выбросами:

Вид загрязнения	Размеры загрязнения			Объем, куб. м	Площадь загрязнения, га
	ширина, м	длина, м	высота, м		

промышленными   
бытовыми

## ЗАКЛЮЧЕНИЕ

Оценка текущего санитарного и лесопатологического состояния лесных насаждений, назначенные профилактические мероприятия по защите лесов, агитационные мероприятия:

*Насаждения с нарушенной и утраченной устойчивостью не выявлены*

*Средневзвешенная категория состояния - 1,5 (здоровое)*

*Состав насаждения по данным таксационного описания 5ЕЗБ2ОС*

*Насаждение устойчивое, с наличием старого ветровала и бурелома, естественного отпада.*

*По санитарному состоянию назначена уборка 100% неликвидной древесины на площади 0,6 га. на основании п.42 приказа Минприроды РФ № 470 от 12.09.2016 г.*

*На площади 3 га насаждение имеет удовлетворительное санитарное состояние.*

*Состав насаждения по данным таксационного описания: 5ЕЗБ2ОС*

*с целью предотвращения негативных процессов или снижения ущерба от их воздействия следует проводить надзор проводить надзор за состоянием насаждения*

Исполнитель работ по проведению лесопатологического обследования:

Ф.И.О.: Ершов Н.Г.

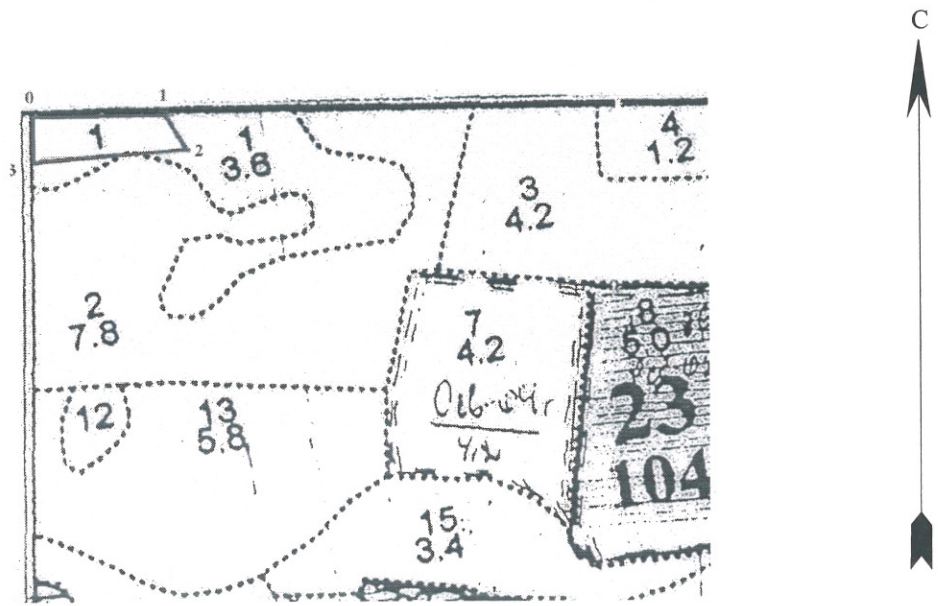
Подпись





**Абрис участка**

Масштаб 1:10000



N выдела	Ленты (круговой площадки) пересчета				
	Сплошной пересчет	Длина, м	Ширина, м	Радиус, м	Площадь, га
1					

Номера точек	Координаты	Румбы линий	Длина, м

Условные обозначения: - граница участка  
 Исполнитель работ по проведению лесопатологического обследования:

Ершов Н.Г.   
 Дата составления документа: 20 03 2018 года. Телефон: 8 496 38 75854 .

Н	Пло-	Состав	Подрост	ло	Я	Вы-	Эле-	Вы-	Ди:	Кл:	Пр:	Бо:	Тип	Полн:	Запас	сырост.	Кл:	Запас	на	выделе,	лес.	МЗ		
вы-	шадь,	лесок	покров	поч:	со-	мент:	ра	со-	там:	с	па:	ни:	леса	Сумм:	на	общий:	в	т.ч.:	хо-	ни-	ре-	еди-	захламлен.	
ла:	га	ости	выдела.	Отмет:	ле-	ст:	та	ел:	во:	во:	те:	ТЛУ	ома-	1	на	сос-	ва:	ло:	стоя:	дин:	ны:	дер.	общий:	лик-
		происх.	Наимен.	кат:	ру-	ер:	незале.	земель:	С:	са-	Хар.	лесных	культур	оценка:	ни:	ий:	ши:	М:	ти:	го:	воз:	мероприятия		
1	2	3	4	5	6	7	8	9	10	11	12	13	14	15	16	17	18	19	20	21	22	23	24	

1) 3,6 5ЕЗБ20С  
 1 26 Е 75 26 26 4 3 1 ЕЧРШ 0,6 32 115  
 Б 26 24 СЗ  
 ОС 27 32

подлесок: Р КРЛ Ж СРЕДНИЙ  
 повреждение ФИТОРЕДИТЕЛИ, ОСИНА, СИЛЬНАЯ ПОВРЕЖДЕННОСТЬ, ЛОЖНЫЙ ТРУТОВИК  
 СОСТАВ НЕОДНОРОДНЫЙ, ПОЛНОТА НЕРАВНОМЕРНАЯ, НАСАЖДЕНИЕ РАЗНОВОЗРАСТНОЕ  
 селекционная оценка: НОРМАЛЬНЫЕ

2) 7,8 4ЕЗБ10С10ЛС1Е  
 1 15 Е 40 15 16 2 1 1 ЕЧРШ 0,8 18 140  
 Б 30 ОС  
 ОС 14 12  
 ОЛС 14 12  
 Е 70 24 26

подлесок: Р КРЛ ИВК СРЕДНИЙ  
 повреждение ДИКИМИ ЖИВОТНЫМИ, ЕЛЬ, СРЕДНЯЯ ПОВРЕЖДЕННОСТЬ, ПОГРЗН КОРН  
 СОСТАВ НЕОДНОРОДНЫЙ, ПОЛНОТА НЕРАВНОМЕРНАЯ, ТЛУ ВАРЬИРУЕТ

3) 4,2 6ЕЗБ20С  
 1 27 Е 75 27 28 4 3 1А ЕЧРШ 0,7 39 164  
 Б ОС  
 ОС 27 26  
 ОС 28 30

подрост: 10Е (25) 4,0 м, 1,0 тыс.шт/га  
 подлесок: Р КРЛ Ж СРЕДНИЙ  
 повреждение ФИТОРЕДИТЕЛИ, ОСИНА, СИЛЬНАЯ ПОВРЕЖДЕННОСТЬ, ЛОЖНЫЙ ТРУТОВИК  
 СОСТАВ НЕОДНОРОДНЫЙ, ПОЛНОТА НЕРАВНОМЕРНАЯ, НАСАЖДЕНИЕ РАЗНОВОЗРАСТНОЕ  
 селекционная оценка: НОРМАЛЬНЫЕ

4) 1,2 6С2Е2Б  
 1 24 С 70 24 24 4 2 1 ЕЧРШ 0,8 31 37  
 Е Б 24 22 СЗ  
 Б 26 22

подрост: 10Е (25) 4,0 м, 2,0 тыс.шт/га  
 подлесок: Р КРЛ Ж СРЕДНИЙ

5) 8 лесные культуры  
 8Е1С1Е 1 21 Е 50 20 18 3 2 1 ЕЧРШ 0,9 33 26  
 С Б 22 22 СЗ  
 Б 23 20

подлесок: Р КРЛ РЕДКИЙ  
 культуры-, состояние ХОРОШЕЕ  
 повреждение ДИКИМИ ЖИВОТНЫМИ, ЕЛЬ

6) 1,9 7Е1С1Е10С  
 1 27 Е 61 43 1  
 С Б 6 1  
 Б 6 2



Кочнев

Вертун

Искреннев М. В. директор филиала - лесничества  
 Александровского филиала ИУ МО. Александров

Восагда ер 2006-1  
 same 15-1,3  
 same 15-0,3 Восагда ер 2006-0,1

same 15-1,6  
 Сев 1,6 - 1,6