



УТВЕРЖДАЮ:

Должность: Заместитель председателя
Комитета лесного хозяйства
Московской области

Ф.И.О: А.В. Прокопченко

Дата: 07.03.2018

Акт
лесопатологического обследования № 200

лесных насаждений Подольского лесничества (лесопарка)
Московской области (субъект Российской Федерации)

Способ лесопатологического обследования: 1. Визуальный
2. Инструментальный

Место проведения

Участковое лесничество	Урочище (дача)	Квартал (кварталы)	Выдел (выделы)	Площадь, га
Видновское	-	57	4	4,1
Видновское	-	57	9	4,3

Лесопатологическое обследование проведено на общей площади 8,4 га.

1. Визуальное лесопатологическое обследование.*

Наземное

Дистанционное

1.1. На площади 4,1 га фактическая таксационная характеристика лесного насаждения соответствует (не соответствует) таксационному описанию (нужное подчеркнуть). Причины несоответствия _____

Список участков с выявленными несоответствиями приведен в приложении 1 к настоящему Акту.

1.2. Лесные насаждения с нарушенной и утраченной устойчивостью выявлены _____ на площади - га.

Участковое лесничество	Урочище (дача)	Площадь, га		Причина ослабления (гибели)
		с нарушенной устойчивостью	с утраченной устойчивостью	
Итого:				

Состояние обследованных лесных насаждений приведено в приложениях 1.1-1.4 к Акту в зависимости от метода проведения ЛПО.

1.3. В обследованных лесных участках прогнозируется:

Прогноз	Площадь, га
Ослабление лесных насаждений	
Усыхание лесных насаждений различной степени	
Развитие очагов вредных организмов	

1.4. Обнаружено загрязнение лесного участка отходами и выбросами: промышленными
бытовыми

Вид загрязнения	Размеры загрязнения			Объем, кубм	Площадь загрязнения, га
	длина, м	ширина, м	высота, м		

ЗАКЛЮЧЕНИЕ

Оценка текущего санитарного и лесопатологического состояния лесных насаждений, назначенные профилактические мероприятия по защите лесов, агитационные мероприятия:

Санитарное состояние насаждения - удовлетворительное; насаждение - устойчивое.

Состав насаждения по таксационному описанию 10Е+ДН+Б

В насаждении присутствуют бурелом (822) и ветровал (821)

По состоянию насаждения назначена 100% уборка неликвидной древесины на площади 2,2 га на основании Приказа Министерства природных ресурсов и экологии РФ от 12.09.2016 № 470.

С целью предотвращения негативных процессов или снижения ущерба от их воздействия необходимо проводить надзор за состоянием насаждения на площади 1,9 га.

Исполнитель работ по проведению лесопатологического обследования:

ФИО Шалагина Е.П.

Подпись _____



*Раздел включается в акт, в случае проведения лесопатологического обследования визуальным способом.

1. Визуальное лесопатологическое обследование.*Наземное Дистанционное

1.1. На площади 4,3 га фактическая таксационная характеристика лесного насаждения соответствует (не соответствует) таксационному описанию (нужное подчеркнуть). Причины несоответствия _____

Список участков с выявленными несоответствиями приведён в приложении 1 к настоящему Акту.

1.2. Лесные насаждения с нарушенной и утраченной устойчивостью выявлены _____ на площади - га.

Участковое лесничество	Урочище (дача)	Площадь, га		Причина ослабления (гибели)
		с нарушенной устойчивостью	с утраченной устойчивостью	
Итого:				

Состояние обследованных лесных насаждений приведено в приложениях 1.1-1.4 к Акту в зависимости от метода проведения ЛПО.

1.3. В обследованных лесных участках прогнозируется:

Прогноз	Площадь, га
Ослабление лесных насаждений	
Усыхание лесных насаждений различной степени	
Развитие очагов вредных организмов	

1.4. Обнаружено загрязнение лесного участка отходами и выбросами: промышленными
бытовыми

Вид загрязнения	Размеры загрязнения			Объём, кубм	Площадь загрязнения, га
	длина, м	ширина, м	высота, м		

ЗАКЛЮЧЕНИЕ

Оценка текущего санитарного и лесопатологического состояния лесных насаждений, назначенные профилактические мероприятия по защите лесов, агитационные мероприятия:

Санитарное состояние насаждения - удовлетворительное; насаждение - устойчивое.

Состав насаждения по таксационному описанию 8Л2Б+КЛО+ЛП

В насаждении присутствуют бурелом (822) и ветровал (821)

По состоянию насаждения назначена 100% уборка неликвидной древесины на площади 0,7 га на основании Приказа Министерства природных ресурсов и экологии РФ от 12.09.2016 № 470.

С целью предотвращения негативных процессов или снижения ущерба от их воздействия необходимо проводить надзор за состоянием насаждения на площади 3,6 га.

Исполнитель работ по проведению лесопатологического обследования:

ФИО Шалагина Е.П.

Подпись 

*Раздел включается в акт, в случае проведения лесопатологического обследования визуальным способом.

2017 г. *октябрь*

Результаты проведения лесопатологического обследования лесных насаждений за

Субъект Российской Федерации Московская область Лесничество (лесопарк) Подольское
 Участковое лесничество Видновское Урочище (лесная дача) Урочище (лесная дача)

Номер квартала	Номер выдела	Площадь выдела, га	Целевое назначение лесов	Категория защитных лесов	Номер лесопатологического выдела	Площадь лесопатологического выдела, га	Состав	Порода	Возраст	Средняя высота, м	Средний диаметр, см	Тип леса	Полнота	Бонитет	Запас, куб. м/га	Число деревьев на пробе, шт.	Распределение деревьев по категориям состояния, % от запаса										Подлежит рубке, %	Вид	Назначенные мероприятия						
																	без признаков ослабления	ослабленные	ослабленные сильно	выцветающие	свежий сухой	старый сухой	свежий ветровал	старый ветровал	свежий бурелом	старый бурелом				аварийные деревья	признаки повреждения деревьев	доля поврежденных деревьев, %	причина ослабления, повреждения		
57	4	4,1	Защитные	Лесопарковые зоны	6	1	10Е+ДН+Б	Е	63	24	24	ЕСЛШ	0,6	1	280	-	18	19	20	21	22	23	24	25	26	27	28	29	30	31	32	33	34	УНД	2,2
57	9	4,3	Защитные	Лесопарковые зоны	6	2	8Л2В+КЛЮ+ЛП	Л	63	23	24	ЕСЛШ	0,7	1	260	-	18	19	20	21	22	23	24	25	26	27	28	29	30	31	32	33	УНД	0,7	

Исполнитель работ по проведению лесопатологического обследования:

ФИО Шалагина Е.П.

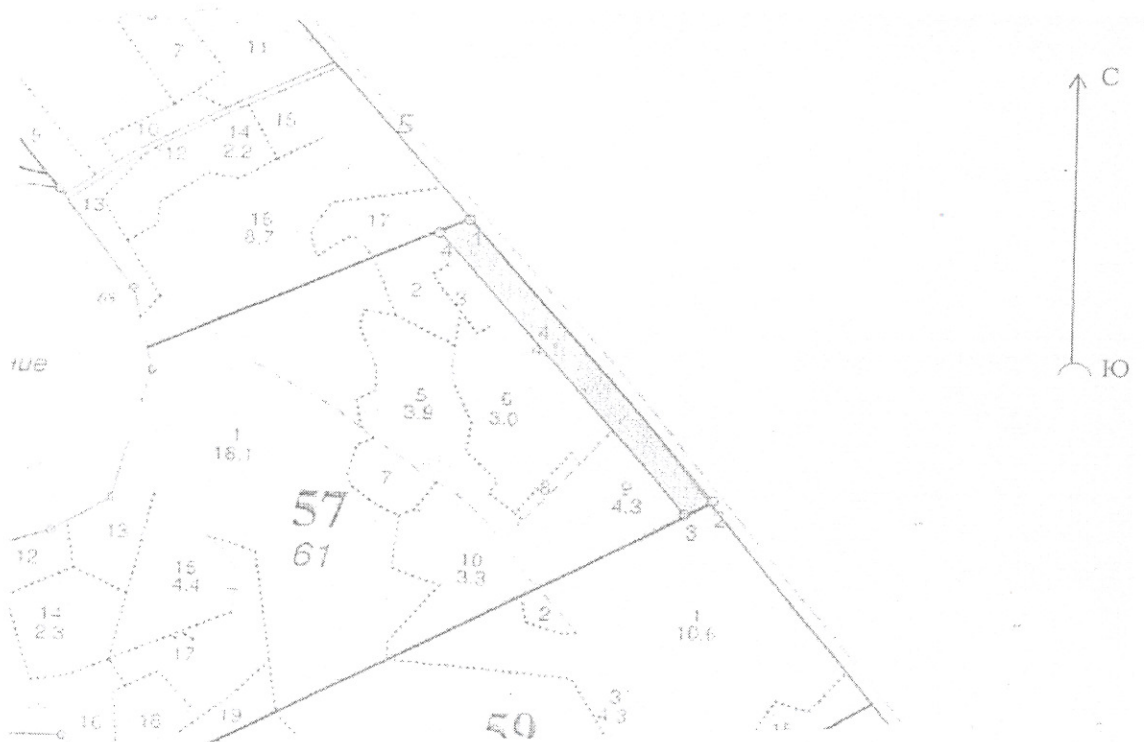
Подпись 

Дата составления документа 19.03.2018

Телефон 89647101101

Абрис участка

М 1:10000



Номер выдела	Ленты (круговой площадки) перечёта				
	№ ленты (площадки)	длина, м	ширина, м	радиус, м	площадь, га

Номера точек	Координаты	Румбы линий	Длина, м

Условные обозначения:

Исполнитель работ по проведению лесопатологического обследования:

ФИО Шалагина Е.П.

Подпись *Шалагина*

Дата составления документа

19.03.2018

Телефон

89647101101

