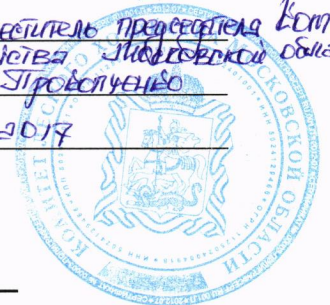


УТВЕРЖДАЮ:

Должность Заместитель председателя Комитета  
лесного хозяйства Московской области  
Ф.И.О А.В. Строганов

Дата 17.02.2017



**Акт**  
лесопатологического обследования № 20

лесных насаждений Волоколамского лесничества (лесопарка)  
Московской области (субъект Российской Федерации)

Способ лесопатологического обследования:

1. Визуальный

2. Инструментальный

Место проведения

Участковое лесничество	Урочище (дача)	Квартал (кварталы)	Выдел (выделы)	Площадь, га
Осташевское	-	17	25	6,5
			24	6,2

Лесопатологическое обследование проведено на общей площади 12,7 га.

**1. Визуальное лесопатологическое обследование.\***

Наземное

Дистанционное

1.1. На площади 6,5 га фактическая таксационная характеристика лесного насаждения **соответствует** (не соответствует) таксационному описанию (нужное подчеркнуть). Причины несоответствия \_\_\_\_\_

Список участков с выявленными несоответствиями приведён в приложении 1 к настоящему Акту.

1.2. Лесные насаждения с нарушенной и утраченной устойчивостью не выявлены \_\_\_\_\_

в Осташевском участковом лесничестве кв.17 выд.25

Участковое лесничество	Урочище (дача)	Площадь, га		Причина ослабления (гибели)
		с нарушенной устойчивостью	с утраченной устойчивостью	
Осташевское	-	0	0	
Итого:		0	0	

Состояние обследованных лесных насаждений приведено в приложениях 1.1-1.4 к Акту в зависимости от метода проведения ЛПО.

1.3. В обследованных лесных участках прогнозируется:

Прогноз	Площадь, га
Ослабление лесных насаждений	
Усыхание лесных насаждений различной степени	
Развитие очагов вредных организмов	

1.4. Обнаружено загрязнение лесного участка отходами и выбросами: промышленными

бытовыми

Вид загрязнения	Размеры загрязнения			Объём, кубм	Площадь загрязнения, га
	длина, м	ширина, м	высота, м		

**ЗАКЛЮЧЕНИЕ**

Оценка текущего санитарного и лесопатологического состояния лесных насаждений, назначенные профилактические мероприятия по защите лесов, агитационные мероприятия:

\_\_\_\_\_

\_\_\_\_\_

\_\_\_\_\_

\_\_\_\_\_

\_\_\_\_\_

\_\_\_\_\_

\_\_\_\_\_

\_\_\_\_\_

\_\_\_\_\_

\_\_\_\_\_

Исполнитель работ по проведению лесопатологического обследования:

ФИО Рыжов А.Н.

Подпись 

\*Раздел включается в акт, в случае проведения лесопатологического обследования визуальным способом.



**1. Визуальное лесопатологическое обследование.\***

Наземное

Дистанционное

1.1. На площади 6,2 га фактическая таксационная характеристика лесного насаждения **соответствует** (не соответствует) таксационному описанию (нужное подчеркнуть). Причины несоответствия \_\_\_\_\_

Список участков с выявленными несоответствиями приведён в приложении 1 к настоящему Акту.

1.2. Лесные насаждения с нарушенной и утраченной устойчивостью не выявлены \_\_\_\_\_

в Осташевском участковом лесничестве кв.17 выд.24

Участковое лесничество	Урочище (дача)	Площадь, га		Причина ослабления (гибели)
		с нарушенной устойчивостью	с утраченной устойчивостью	
Осташевское	-	0	0	
Итого:		0	0	

Состояние обследованных лесных насаждений приведено в приложениях 1.1-1.4 к Акту в зависимости от метода проведения ЛПО.

1.3. В обследованных лесных участках прогнозируется:

Прогноз	Площадь, га
Ослабление лесных насаждений	
Усыхание лесных насаждений различной степени	
Развитие очагов вредных организмов	

1.4. Обнаружено загрязнение лесного участка отходами и выбросами: промышленными

бытовыми

Вид загрязнения	Размеры загрязнения			Объём, кубм	Площадь загрязнения, га
	длина, м	ширина, м	высота, м		

**ЗАКЛЮЧЕНИЕ**

Оценка текущего санитарного и лесопатологического состояния лесных насаждений, назначенные профилактические мероприятия по защите лесов, агитационные мероприятия:

Санитарное состояние насаждения - удовлетворительное;

В насаждении присутствуют: ветровал (821); бурелом (822);

По состоянию насаждения назначена

уборка неликвидной древесины (УНД) на площади 2,5 га:

---

---

---

---

---

---

---

---

---

---

Исполнитель работ по проведению лесопатологического обследования:

ФИО Рыжов А.Н.

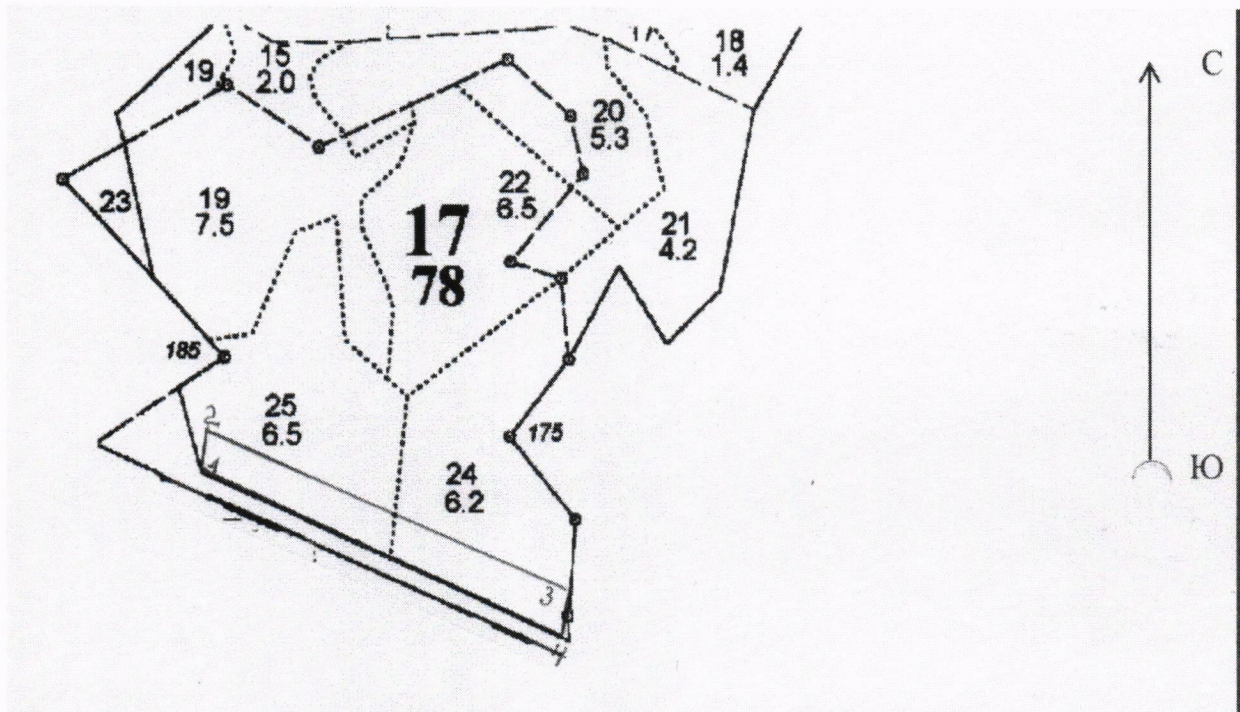
Подпись \_\_\_\_\_



\*Раздел включается в акт, в случае проведения лесопатологического обследования визуальным способом.

**Абрис участка**

М 1:10 000



Номер выдела	Ленты (круговой площадки) перечёта				
	№ ленты (площадки)	длина, м	ширина, м	радиус, м	площадь, га

Номера точек	Координаты	Румбы линий	Длина, м

Условные обозначения: \_\_\_\_\_

Исполнитель работ по проведению лесопатологического обследования:

ФИО Рыжов А.Н.

Подпись *[Signature]*

Дата составления документа 09.08.2017

Телефон 2/496-36) 4-43-04