



Должность: \_\_\_\_\_

УТВЕРЖДАЮ: \_\_\_\_\_

Заместитель председателя  
Комитета лесного хозяйства  
Московской области

Ф.И.О: \_\_\_\_\_

А.В. Прокопченко

Дата: \_\_\_\_\_

27.03.2018

### Акт

лесопатологического обследования № \_\_\_\_\_

198

лесных насаждений Подольского

лесничества (лесопарка)

Московской области

(субъект Российской Федерации)

Способ лесопатологического обследования:

1. Визуальный

2. Инструментальный

Место проведения

Участковое лесничество	Урочище (дача)	Квартал (кварталы)	Выдел (выделы)	Площадь, га
Видновское	-	51	16	8,7
Видновское	-	51	17	1,6

Лесопатологическое обследование проведено на общей площади \_\_\_\_\_

10,3 га.

**1. Визуальное лесопатологическое обследование.\***Наземное Дистанционное 

1.1. На площади 8,7 га фактическая таксационная характеристика лесного насаждения **соответствует** (не соответствует) таксационному описанию (нужное подчеркнуть). Причины несоответствия \_\_\_\_\_

Список участков с выявленными несоответствиями приведён в приложении 1 к настоящему Акту.

1.2. Лесные насаждения с нарушенной и утраченной устойчивостью выявлены \_\_\_\_\_ на площади - га.

Участковое лесничество	Урочище (дача)	Площадь, га		Причина ослабления (гибели)
		с нарушенной устойчивостью	с утраченной устойчивостью	
Итого:				

Состояние обследованных лесных насаждений приведено в приложениях 1.1-1.4 к Акту в зависимости от метода проведения ЛПО.

1.3. В обследованных лесных участках прогнозируется:

Прогноз	Площадь, га
Ослабление лесных насаждений	
Усыхание лесных насаждений различной степени	
Развитие очагов вредных организмов	

1.4. Обнаружено загрязнение лесного участка отходами и выбросами: промышленными

бытовыми

Вид загрязнения	Размеры загрязнения			Объём, кубм	Площадь загрязнения, га
	длина, м	ширина, м	высота, м		

**ЗАКЛЮЧЕНИЕ**

Оценка текущего санитарного и лесопатологического состояния лесных насаждений, назначенные профилактические мероприятия по защите лесов, агитационные мероприятия:

*Санитарное состояние насаждения - удовлетворительное; насаждение - устойчивое.*

*Состав насаждения по таксационному описанию 10Б+ДН+ЛП*

*В насаждении присутствуют бурелом (822) и ветровал (821)*

*По состоянию насаждения назначена 100% уборка неликвидной древесины на площади 1,2 га на основании Приказа Министерства природных ресурсов и экологии РФ от 12.09.2016 № 470.*

*С целью предотвращения негативных процессов или снижения ущерба от их воздействия необходимо проводить надзор за состоянием насаждения на площади 7,5 га.*

Исполнитель работ по проведению лесопатологического обследования:

ФИО Шалагина Е.П.

Подпись *Шалагина*

\*Раздел включается в акт, в случае проведения лесопатологического обследования визуальным способом.

**1. Визуальное лесопатологическое обследование.\***

Наземное

Дистанционное

1.1. На площади 1,6 га фактическая таксационная характеристика лесного насаждения соответствует (не соответствует) таксационному описанию (нужное подчеркнуть). Причины несоответствия \_\_\_\_\_

Список участков с выявленными несоответствиями приведён в приложении 1 к настоящему Акту.

1.2. Лесные насаждения с нарушенной и утраченной устойчивостью выявлены \_\_\_\_\_ на площади - га.

Участковое лесничество	Урочище (дача)	Площадь, га		Причина ослабления (гибели)
		с нарушенной устойчивостью	с утраченной устойчивостью	
Итого:				

Состояние обследованных лесных насаждений приведено в приложениях 1.1-1.4 к Акту в зависимости от метода проведения ЛПО.

1.3. В обследованных лесных участках прогнозируется:

Прогноз	Площадь, га
Ослабление лесных насаждений	
Усыхание лесных насаждений различной степени	
Развитие очагов вредных организмов	

1.4. Обнаружено загрязнение лесного участка отходами и выбросами: промышленными   
бытовыми

Вид загрязнения	Размеры загрязнения			Объём, кубм	Площадь загрязнения, га
	длина, м	ширина, м	высота, м		

**ЗАКЛЮЧЕНИЕ**

Оценка текущего санитарного и лесопатологического состояния лесных насаждений, назначенные профилактические мероприятия по защите лесов, агитационные мероприятия:

*Санитарное состояние насаждения - удовлетворительное; насаждение - устойчивое.*

*Состав насаждения по таксационному описанию 8Б2ОС+ДН+ЛП*

*В насаждении присутствуют бурелом (822) и ветровал (821)*

*По состоянию насаждения назначена 100% уборка неликвидной древесины на площади 0,3 га на основании Приказа Министерства природных*

*ресурсов и экологии РФ от 12.09.2016 № 470.*

*С целью предотвращения негативных процессов или снижения ущерба от их воздействия необходимо проводить надзор за состоянием насаждения на площади 1,3 га.*

Исполнитель работ по проведению лесопатологического обследования:

ФИО Шалагина Е.П.

Подпись \_\_\_\_\_



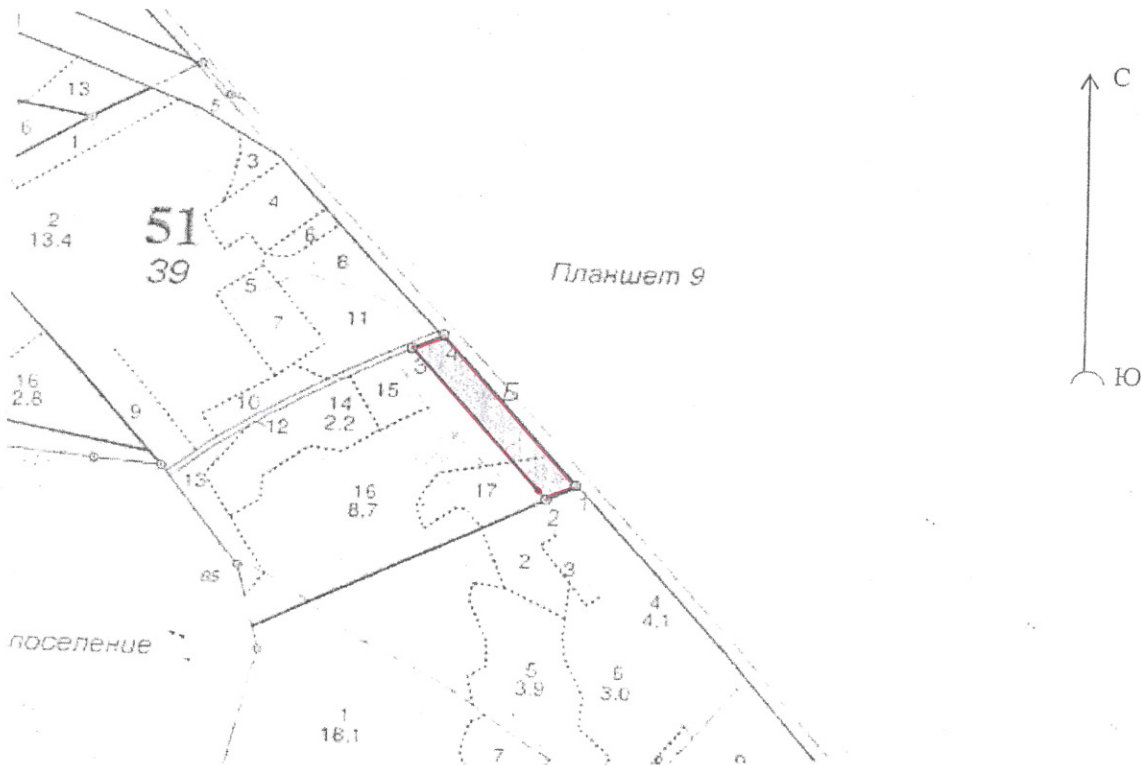
\*Раздел включается в акт, в случае проведения лесопатологического обследования визуальным способом.





### Абрис участка

М 1:10000



Номер выдела	Ленты (круговой площадки) перечёта				
	№ ленты (площадки)	длина, м	ширина, м	радиус, м	площадь, га

Номера точек	Координаты	Румбы линий	Длина, м

Условные обозначения: — лесной участок по проведению УИО

Исполнитель работ по проведению лесопатологического обследования:

ФИО Шалагина Е.П.

Подпись Шалагина

Дата составления документа 19.03.2018 Телефон

89647101101

## ЛЕСОПАРКОВЫЕ ЗОНЫ

Видовское	участковое	лесничество	Н	Пло-	Состав	Подрост	по:я	Вы-	Ди:	Кл:	Пр:	Во:	Тип	Полн:	Запас	сырост.	Кл:	Запас	на	выделе,	дес.	М3			
вы-	щадь,	длесок	покров,	поч:	со-	мент:	ра	со-	ам:	с	па:	ни:	леса	ота:	леса,	дес.	М3	с:	су-	ре-	еди-	захламлени-	Хозяйственные		
де-	ла:	ва,	рельеф,	особенн:	Р:	та	ле-	ст:	та	ет:	во:	те:	тлу	а пл:	на	общий:	в т.ч.:	хо-	нич:	дер:	общий:	лик-	мероприятия		
происх.	Наимен.	кат:	ру-	ет:	незале:	земель:	с:	са-	р:	ас:	ас:	т	та:	та:	га	выдел:	ляю-	ос:	ро-	ест:	воз:	ти:	по:	вид:	
Хар.	лесных	культур	оценк	а:	Кадастр	оценк	а:	а:	а:	а:	а:	а:	а:	а:	а:	а:	а:	а:	а:	а:	а:	а:	а:	а:	
1	2	3	4	5	6	7	8	9	10	11	12	13	14	15	16	17	18	19	20	21	22	23	24		
рекреационная характеристика: тип ландшафта ЗАКР. ВЕРТ. СОМКН., класс эстетич. оценки-2, санитар. - тиг. оценка-СРЕДНЯЯ, класс устойчивости-2, проходимость-СРЕДНЯЯ, стадия дигрессии -3																									
15	7	10Б+ДН+ЛП	1	27	Б	75	27	28	8	4	1	ЕСЛШ	0,5	18	13	13	1								
подлесок: ЛЩ ЛП Р СРЕДНИЙ																									
рекреационная характеристика: тип ландшафта П/ОТКР. С РАВ. РАЗМ., класс эстетич. оценки-2, санитар. - тиг. оценка-СРЕДНЯЯ, класс устойчивости-2, проходимость-ХОРОШАЯ, просматриваемость-ХОРОШАЯ, стадия дигрессии -2																									
16	8,7	10Б+ДН+ЛП	1	27	В	75	27	28	8	4	1	ЕЧРШ	0,5	18	157	157	1	9							
подлесок: ЛЩ ЛП Р СРЕДНИЙ																									
рекреационная характеристика: тип ландшафта П/ОТКР. С РАВ. РАЗМ., класс эстетич. оценки-2, санитар. - тиг. оценка-СРЕДНЯЯ, класс устойчивости-2, проходимость-ПЛОХАЯ, просматриваемость-ХОРОШАЯ, стадия дигрессии -3																									
17	1,6	8Б2ОС+ДН+ЛП	1	27	Б	85	27	32	9	4	1	ЕСЛШ	0,4	14	22	18	2	2							
подлесок: ЛЩ Р ЛП СРЕДНИЙ																									
рекреационная характеристика: тип ландшафта П/ОТКР. С ГРУП. РАЗ., класс эстетич. оценки-2, санитар. - тиг. оценка-СРЕДНЯЯ, класс устойчивости-3, проходимость-ПЛОХАЯ, просматриваемость-ПЛОХАЯ, стадия дигрессии -4																									
18	5	4Е2С4Б	1	21	Е	60	21	20	3	2	1	ЕСЛШ	0,7	27	14	6	1	0							
подрост: 10Е (20) 5,0 м, 0,5 тыс. шт/га																									
подлесок: Р КЕЛ РЕДКИЙ																									
рекреационная характеристика: тип ландшафта ЗАКР. ГОР. СОМКН., класс эстетич. оценки-2, санитар. - тиг. оценка-ВЫСОКАЯ, класс устойчивости-2, проходимость-ХОРОШАЯ, просматриваемость-ХОРОШАЯ, стадия дигрессии -2																									
19	2	ТРОПА																							
ширина 2,0 м, протяженность 0,8 км, УДОВЛЕТВОРИТЕЛЬНОЕ																									
рекреационная характеристика: тип ландшафта ОТКР. -БЕЗ ДЕРЕВ., класс эстетич. оценки-3, санитар. - тиг. оценка-НИЗКАЯ																									
20	4	ПРОСЕКА КВАРТАЛЬНАЯ																							
ширина 4,0 м, протяженность 1,1 км, ЗАРОСШАЯ																									
рекреационная характеристика: тип ландшафта ОТКР. -С ЕД. ДЕРЕВ., класс эстетич. оценки-3, санитар. - тиг. оценка-НИЗКАЯ																									
21	1	ГРАНИЦА ОКРУЖНАЯ																							
ширина 2,0 м, протяженность 0,3 км, ЧИСТАЯ																									
рекреационная характеристика: тип ландшафта ОТКР. -БЕЗ ДЕРЕВ., класс эстетич. оценки-3, санитар. - тиг. оценка-НИЗКАЯ																									
Итого по кварталу																									
39,0																									
по составляющим породам																									
663																									
25																									
48																									

